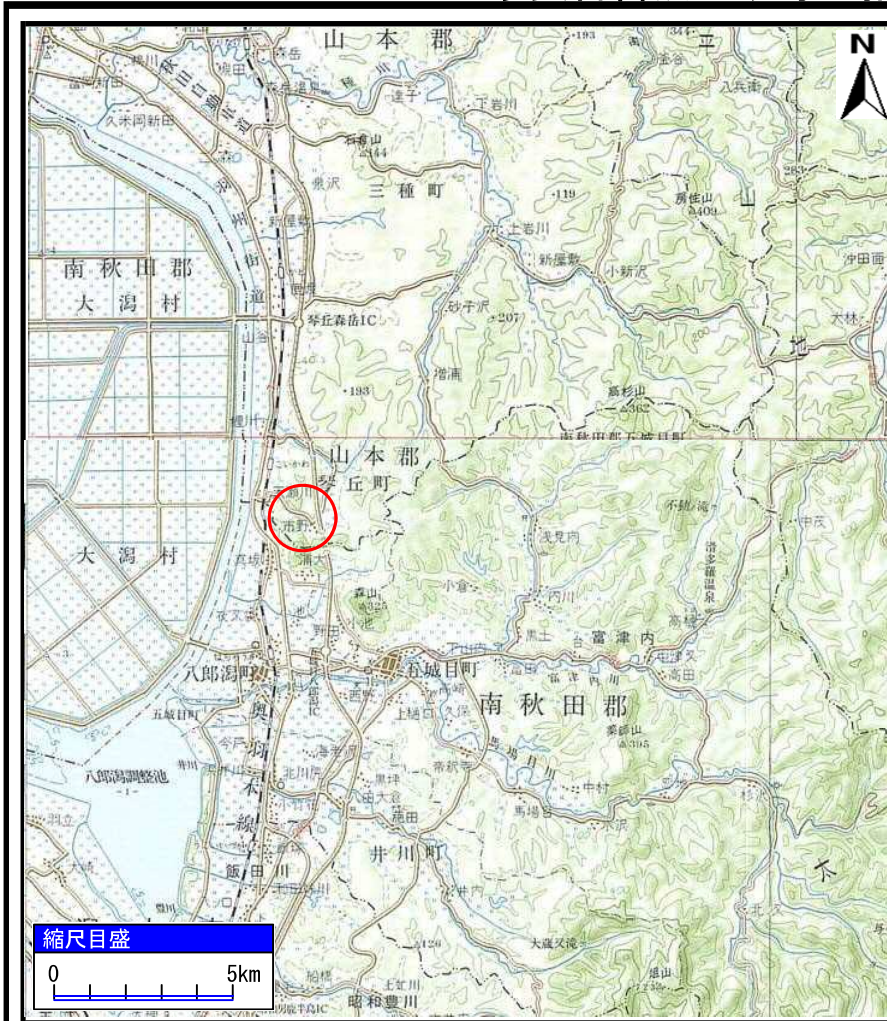
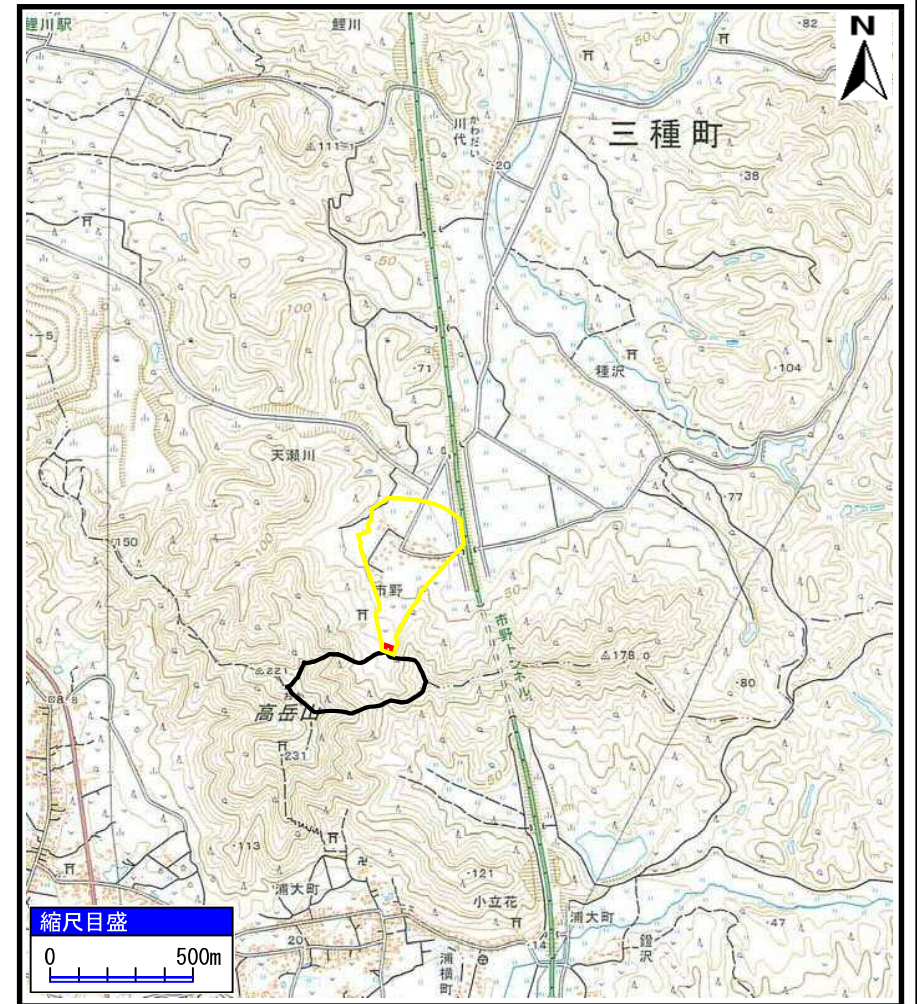


土砂災害警戒区域等の指定の公示に係る図書（その1）



(1/200,000)



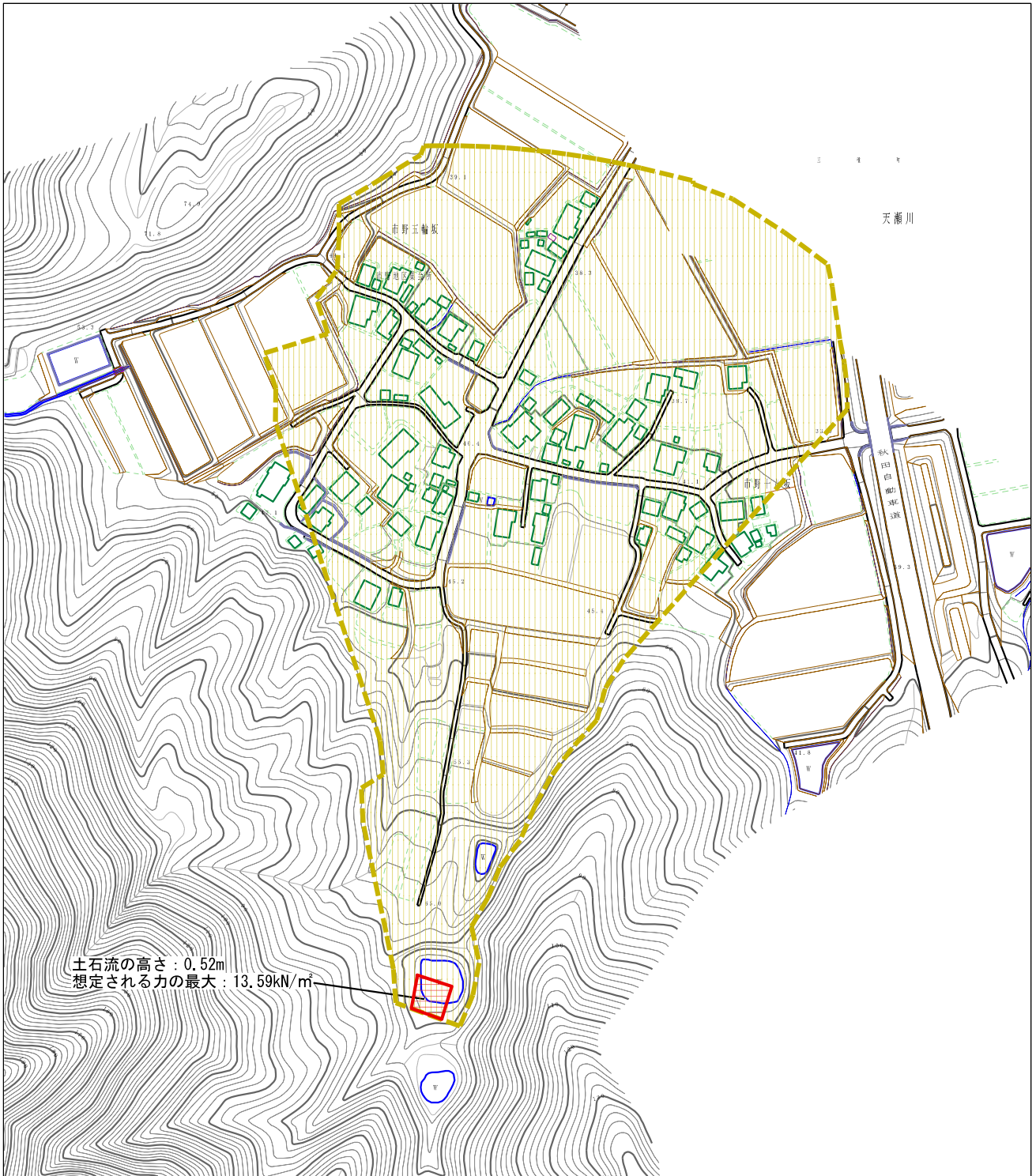
(1/25,000)

様式-1 (土)
土砂災害警戒区域・土砂災害特別警戒区域 位置図

自然現象の種類	土石流
溪流番号	I-0351
溪流名	市野沢3
所在地	秋田県山本郡三種町天瀬川字市野五輪坂及び市野十八坂

この地図は、国土地理院長の承認を得て、同院発行の20万分1地勢図及び2万5千分1地形図を複製したものである。（承認番号 平29情複、第853号）

土砂災害警戒区域等の指定の公示に係る図書（その2）



様式-2（土）

土砂災害警戒区域・土砂災害特別警戒区域
区域図

土砂災害防止法施行令第2条の基準に該当する区域

土石流の高さが1mを超える場合、土石等の移動による力が50kN/m²を超える区域
土石流の高さが1mを超える場合、土石等の移動による力が50kN/m²以下の区域
それ以外の区域



縮尺
1:2,500

自然現象
の種類

土石流

告示番号

第341号

告示年月日

平成30年6月29日

溪流番号

I-0351

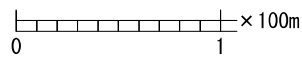
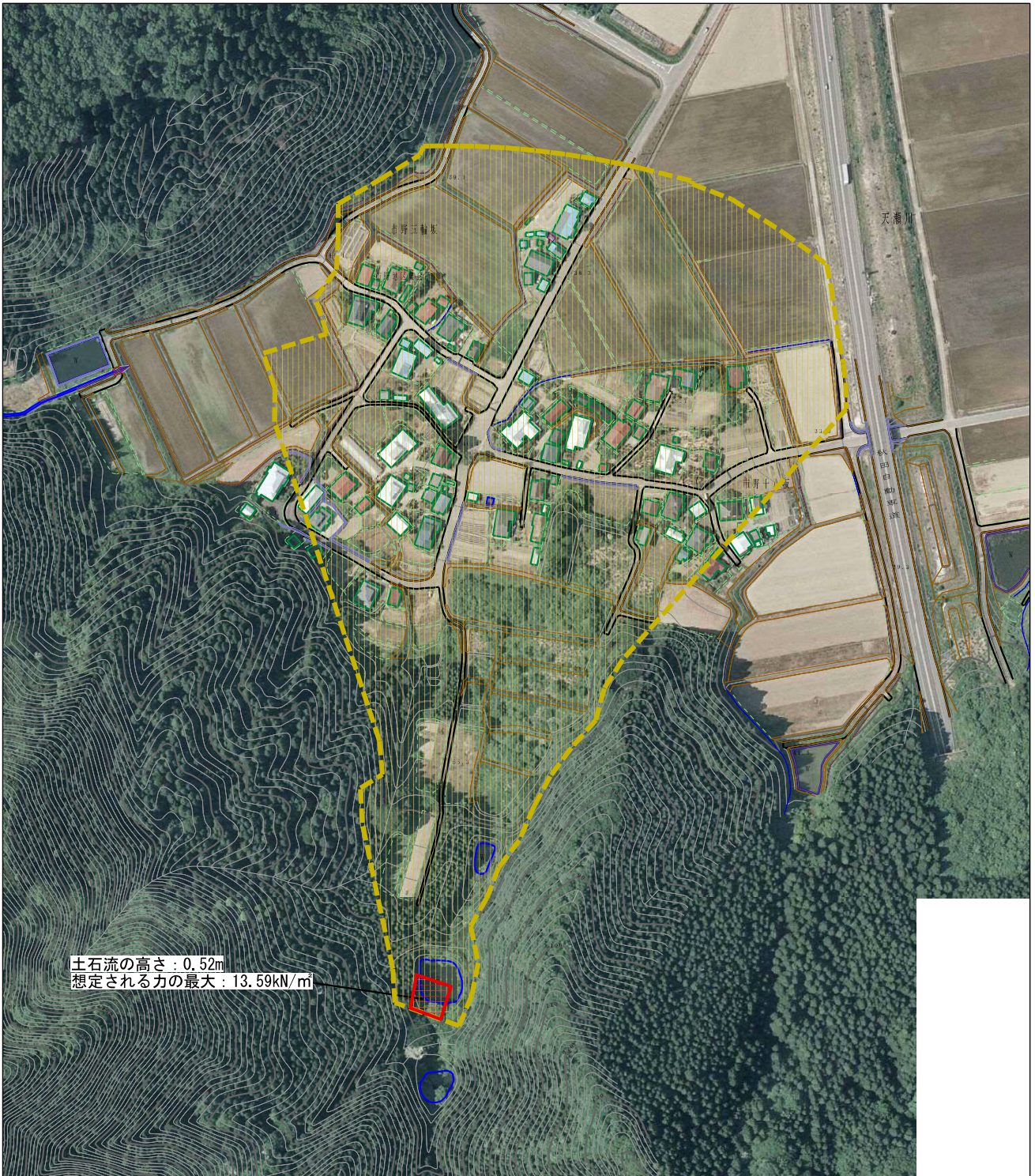
溪流名

市野沢3

所在地

秋田県山本郡三種町天瀬川字市野五輪坂及び市野十八坂

参考資料 (その3)



参考資料

土砂災害防止法施行令第2条の基準に該当する区域



自然現象の種類

土石流

溪流番号

I-0351

土石流の高さが1mを超える場合、土石等の移動による力が50kN/m²を超える区域



縮尺
1:2,500

告示番号

第341号

溪流名

市野沢3

土石流の高さが1mを超える場合、土石等の移動による力が50kN/m²以下の区域



告示年月日

平成30年6月29日

所在地

秋田県山本郡三種町天瀬川宇市野五輪坂及び市野十八坂

それ以外の区域



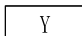


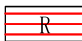
I-0351/市野沢 3

参考資料

横断測線の区間	土石流の力 (kN/m ²)	土石流の高さ (m)	区分
0~1	13.59	0.52	R
1~2	13.29	0.52	R
2~3	8.32	0.47	Y
3~4	14.06	0.71	Y
4~5	14.40	0.75	Y
5~6	7.57	0.53	Y
6~7	5.73	0.53	Y
7~8	6.42	0.50	Y
8~9	5.91	0.53	Y
9~10	5.46	0.54	Y
10~11	5.12	0.54	Y
11~12	5.24	0.53	Y
12~13	5.90	0.50	Y
13~14	5.55	0.52	Y
14~15	5.28	0.53	Y
15~16	5.05	0.54	Y
16~17	5.36	0.53	Y
17~18	3.93	0.57	Y
18~19	4.02	0.56	Y
19~20	3.84	0.57	Y
20~21	3.97	0.56	Y
21~22	3.68	0.58	Y
22~23	3.34	0.59	Y
23~24	2.82	0.62	Y
24~25	2.76	0.63	Y
25~26	2.60	0.64	Y
26~27	2.53	0.65	Y
27~28	2.12	0.69	Y

横断測線の区間	土石流の力 (kN/m ²)	土石流の高さ (m)	区分

凡例

区域種別		区分
土砂災害防止法施行令第二条の基準に該当する区域 (土砂災害防止法施行令第三条の基準に該当する区域を除く)		 Y
土砂災害防止法施行令第二条・第三条の基準に該当する区域	土石流の高さが1 mを超える場合、土石等の移動による力が50kN/m ² を超える区域	 R
	土石流の高さが1 mを超える場合、土石等の移動による力が50kN/m ² を超えない区域	 R
	その他の区域	 R

※ Rのみ、各区分における土石流の力(kN/m²)及び土石流の高さ(m)の最大値を赤く図示している