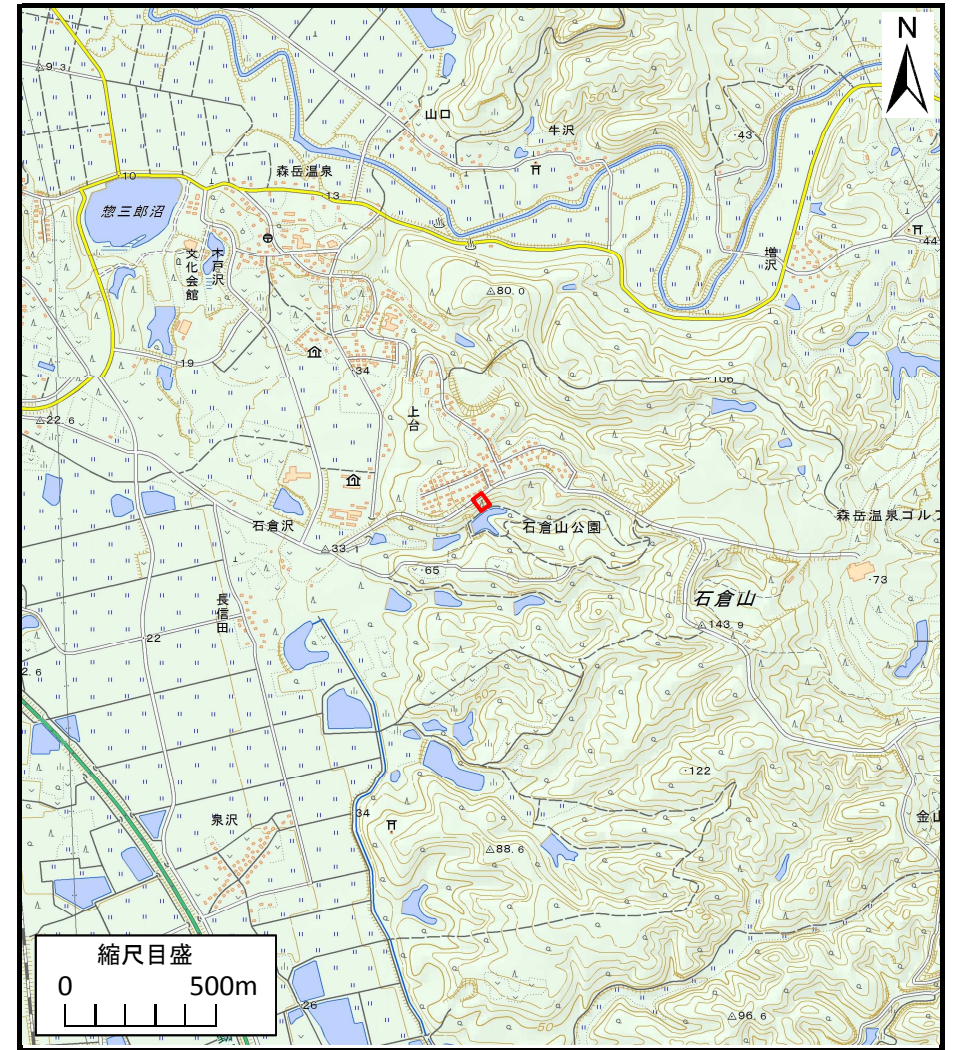


土砂災害警戒区域等の指定の公示に係る図書（その1）



(1/200,000)



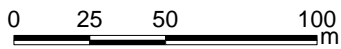
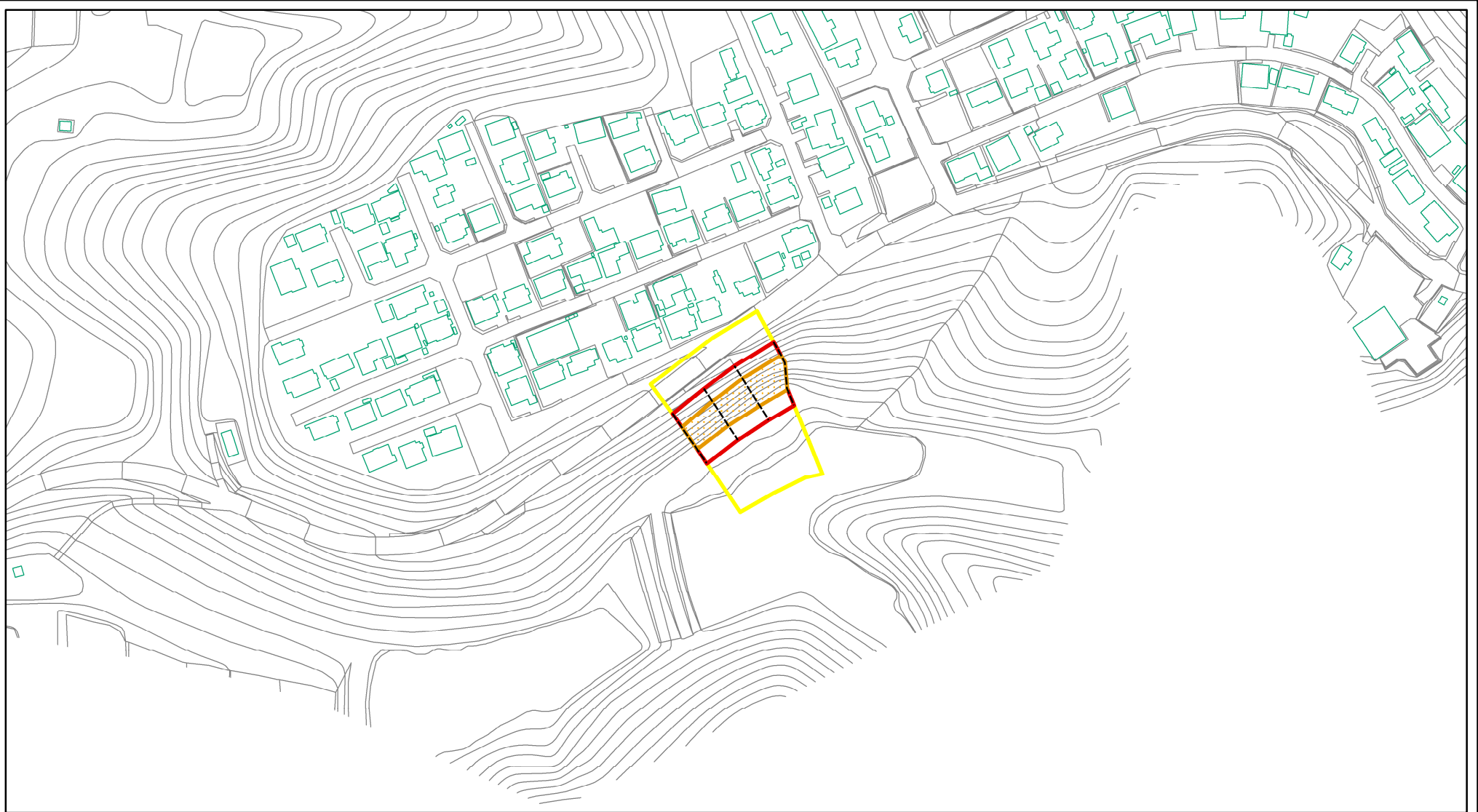
(1/25,000)

様式-1（急）
土砂災害警戒区域・土砂災害特別警戒区域
位置図

| | |
|---------|-------------|
| 自然現象の種類 | 急傾斜地の崩壊 |
| 箇所番号 | I-1166 |
| 箇所名 | 上台2号 |
| 所在地 | 山本郡三種町森岳字上台 |

この地図は、国土地理院長の承認を得て、同院発行の電子地形図25000及び電子地形図20万を複製したものである。（承認番号 平27情複、第1027号）

土砂災害警戒区域等の指定の公示に係る図書(その2)



| | | | | | | | |
|---|-------------------------|--|--------------------|---------|------------|------|-------------|
| 様式-2(急) 土砂災害警戒区域・土砂災害特別警戒区域 区域図(その1) | 土砂災害防止法施行令第二条の基準に該当する区域 | | N 縮尺 1:2,500 | 自然現象の種類 | 急傾斜地の崩壊 | 箇所番号 | I-1166 |
| | 土砂災害防止法施行令第三条の基準に該当する区域 | | | 告示番号 | 第249号 | 箇所名 | 上台2号 |
| | それ以外の区域 | | | 告示年月日 | 平成28年3月29日 | 所在地 | 山本郡三種町森岳字上台 |

土砂災害警戒区域等の指定の公示に係る図書(その2)



0 25 50 100
m

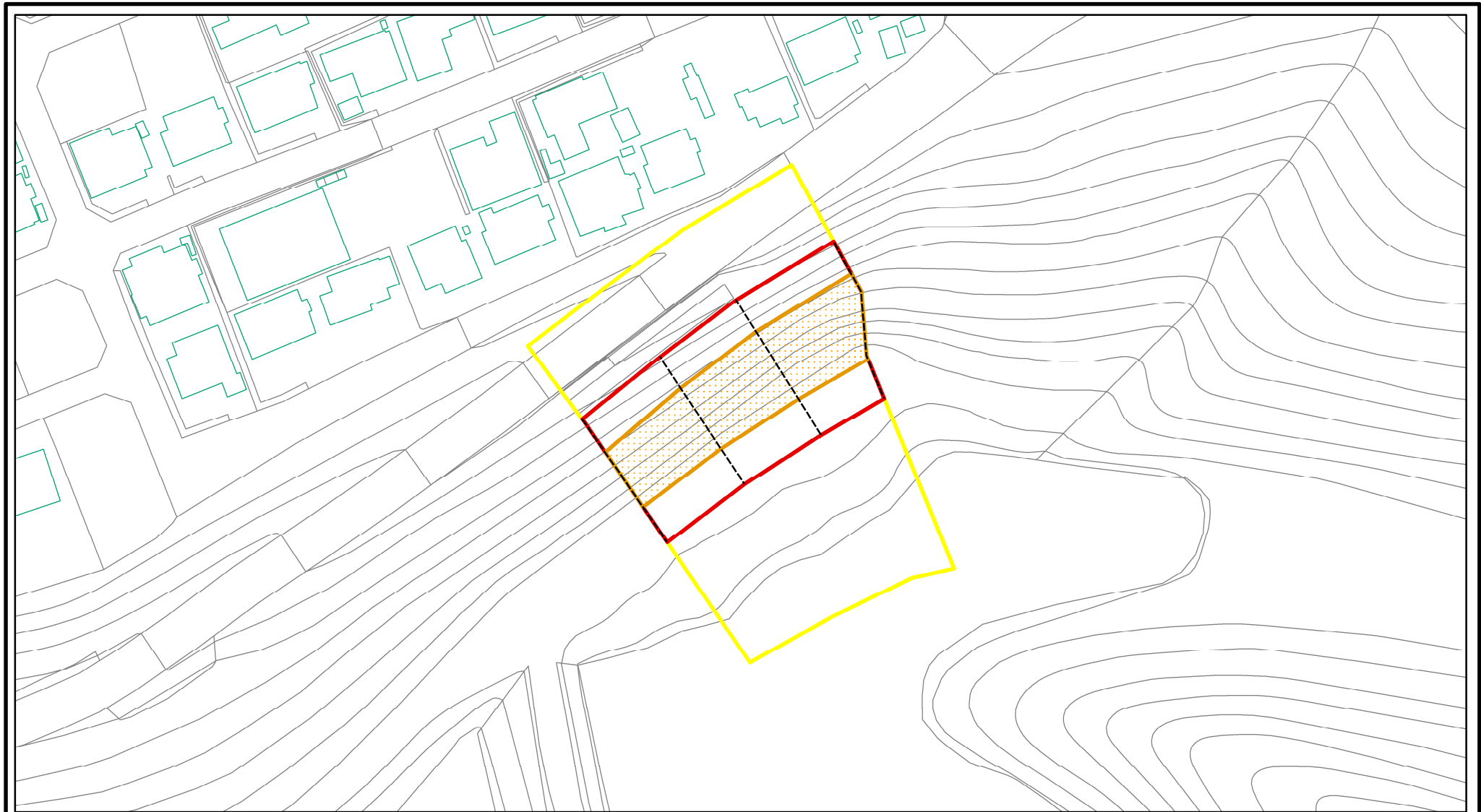
様式-2(急)
土砂災害警戒区域・土砂災害特別警戒区域
区域図(その1)

| | |
|-------------------------|--|
| 土砂災害防止法施行令第二条の基準に該当する区域 | |
| 土砂災害防止法施行令第三条の基準に該当する区域 | |
| それ以外の区域 | |

| | |
|---------|----|
| | N |
| | 縮尺 |
| 1:2,500 | |

| | | | |
|---------|------------|------|-------------|
| 自然現象の種類 | 急傾斜地の崩壊 | 箇所番号 | I-1166 |
| 告示番号 | 第249号 | 箇所名 | 上台2号 |
| 告示年月日 | 平成28年3月29日 | 所在地 | 山本郡三種町森岳字上台 |

土砂災害警戒区域等の指定の公示に係る図書(その2-1)



0 25 50 100 m

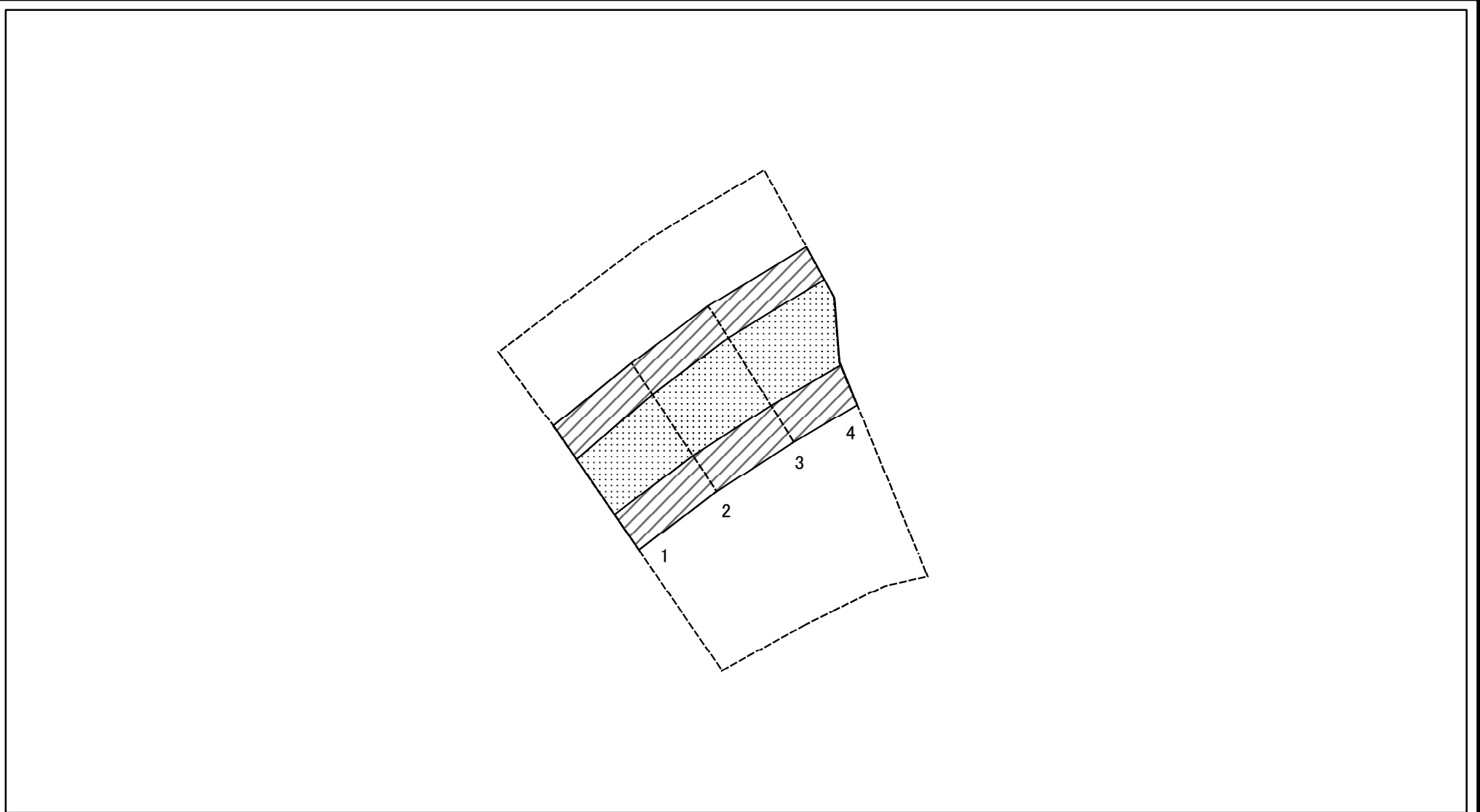
| | | | | | | | |
|--|-------------------------|--|--------------------|---------|------------|------|-------------|
| 様式-2-1(急) 土砂災害警戒区域・土砂災害特別警戒区域 区域図(その2) | 土砂災害防止法施行令第二条の基準に該当する区域 | | N 縮尺 1:1,000 | 自然現象の種類 | 急傾斜地の崩壊 | 箇所番号 | I-1166 |
| | 土砂災害防止法施行令第三条の基準に該当する区域 | | | 告示番号 | 第249号 | 箇所名 | 上台2号 |
| | それ以外の区域 | | | 告示年月日 | 平成28年3月29日 | 所在地 | 山本郡三種町森岳字上台 |

土砂災害警戒区域等の指定の公示に係る図書(その2-1)



| | | | | | | | |
|--|---|--|--------------------|------------|---------|-------------|--------|
| 様式-2-1(急) 土砂災害警戒区域・土砂災害特別警戒区域 区域図(その2) | 土砂災害防止法施行令第二条の基準に該当する区域 | | N 縮尺 1:1,000 | 自然現象の種類 | 急傾斜地の崩壊 | 箇所番号 | I-1166 |
| | 土砂災害防止法施行令第三条の基準に該当する区域 | | | 告示番号 | 第249号 | 箇所名 | 上台2号 |
| | 土砂等の(移動)高さが1m以下の場合、土砂等の移動による力が100kN/mを超える区域 | | 告示年月日 | 平成28年3月29日 | 所在地 | 山本郡三種町森岳字上台 | |
| | 土砂等の堆積の高さが3mを超える区域 | | | | | | |

土砂災害警戒区域等の指定の公示に係る図書(その2-2)

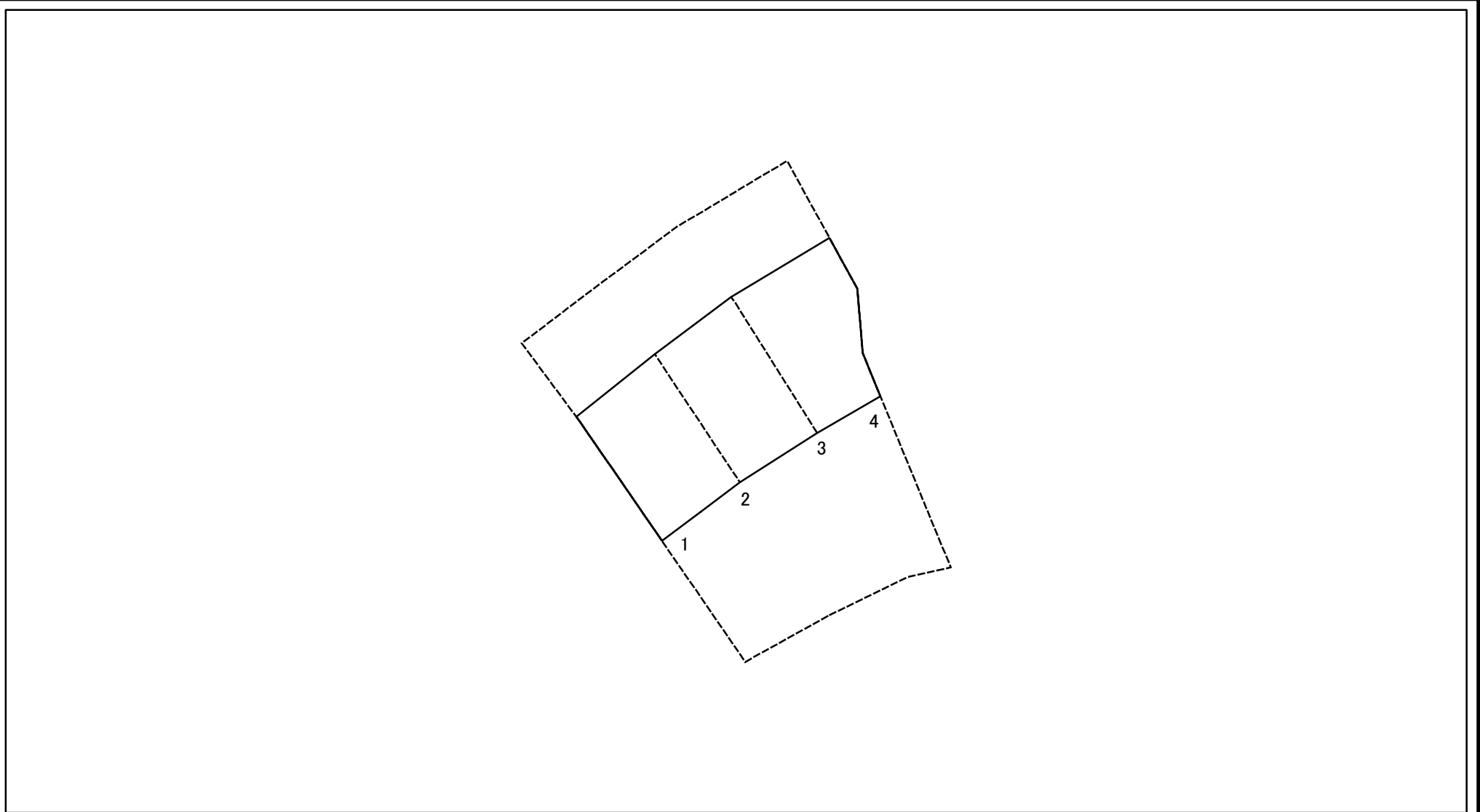


0 25 50 100 m

図中の数字は横断測線番号を示す

| | | | | | | | |
|--|-------------------------|--|--------------------|---------|------------|------|-------------|
| 様式-2-2(急) 土砂災害特別警戒区域の区域区分図 (急傾斜地の崩壊に伴う土石等の移動により 建築物の地上部に作用すると想定される力) | 土砂災害防止法施行令第二条の基準に該当する区域 | | N 縮尺 1:1,000 | 自然現象の種類 | 急傾斜地の崩壊 | 箇所番号 | I-1166 |
| | 土砂災害防止法施行令第三条の基準に該当する区域 | | | 告示番号 | 第249号 | 箇所名 | 上台2号 |
| | それ以外の区域 | | | 告示年月日 | 平成28年3月29日 | 所在地 | 山本郡三種町森岳字上台 |

土砂災害警戒区域等の指定の公示に係る図書(その2-3)



図中の数字は横断測線番号を示す

| | | | | | | | |
|--|-------------------------|--|--------------------|------------|---------|-------------|--------|
| 様式-2-3(急) 土砂災害特別警戒区域の区域区分図 (急傾斜地の崩壊に伴う土石等の堆積により 建築物の地上部に作用すると想定される力) | 土砂災害防止法施行令第二条の基準に該当する区域 | | N 縮尺 1:1,000 | 自然現象の種類 | 急傾斜地の崩壊 | 箇所番号 | I-1166 |
| | 土砂災害防止法施行令第三条の基準に該当する区域 | | | 告示番号 | 第249号 | 箇所名 | 上台2号 |
| | それ以外の区域 | | 告示年月日 | 平成28年3月29日 | 所在地 | 山本郡三種町森岳字上台 | |

