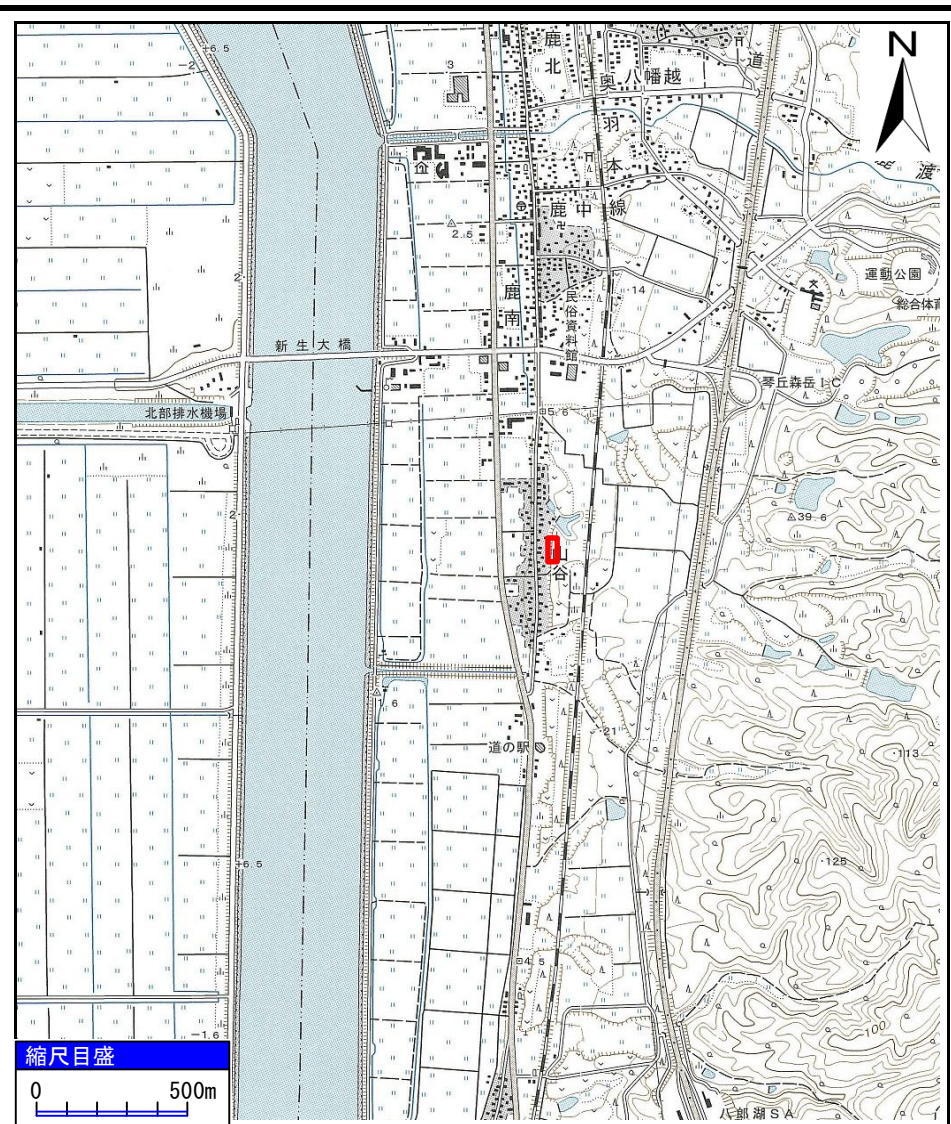


# 土砂災害警戒区域等の指定の公示に係る図書(その1)

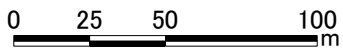
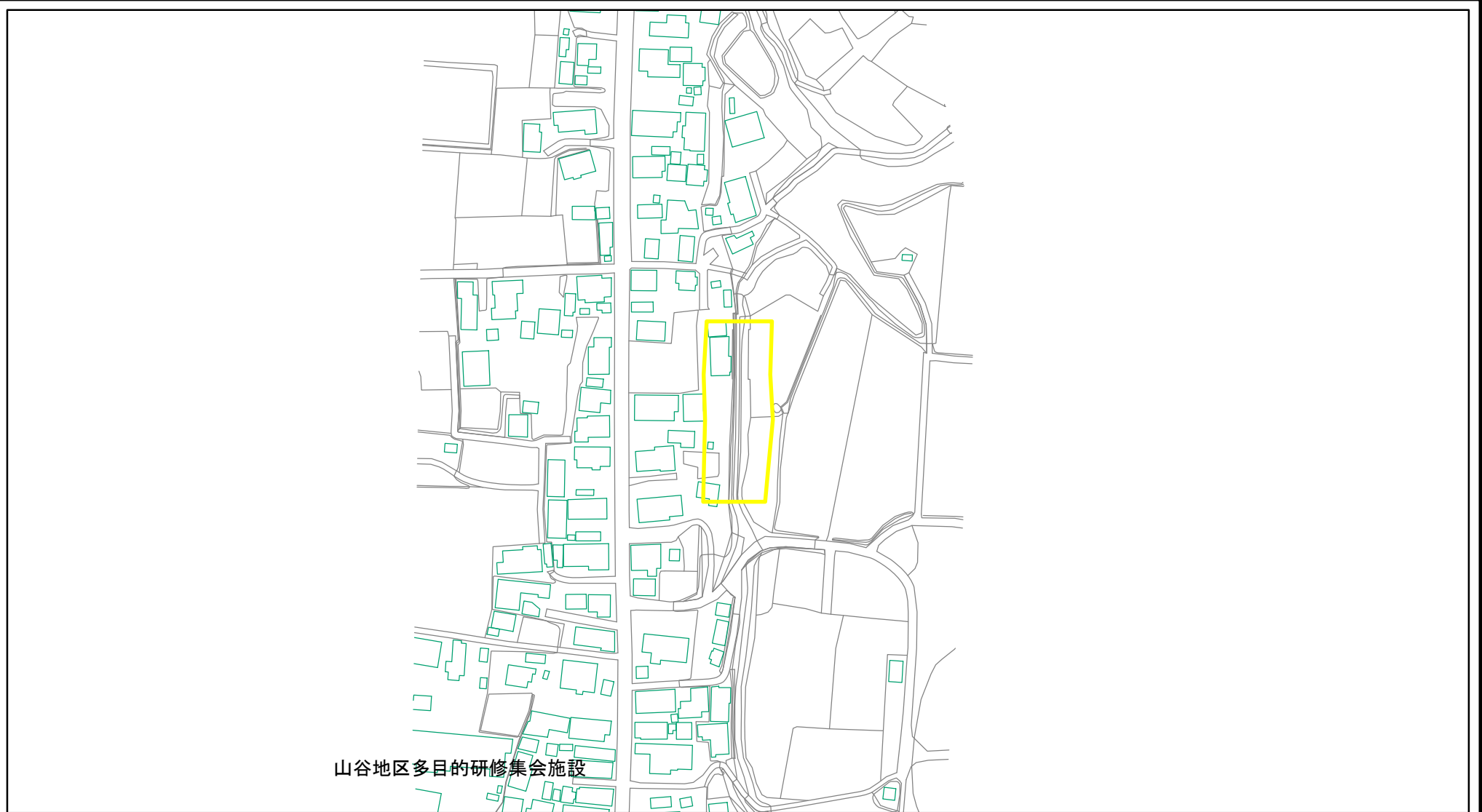


様式-1(急) 土砂災害警戒区域 位置図	自然現象の種類	急傾斜地の崩壊
	箇所番号	I-361-1
	箇所名	山谷
	所在地	山本郡三種町鹿渡字山谷

「この地図は、国土地理院長の承認を得て、同院発行の20万分の1地勢図及び2万5千分の1地形図を複製したものである。(承認番号 平26東複、第45号)」



# 土砂災害警戒区域等の指定の公示に係る図書(その2)



様式-2(急) 土砂災害警戒区域 区域図(その1)	土砂災害防止法施行令第二条の基準に該当する区域		N 縮尺 1:2,500	自然現象の種類	急傾斜地の崩壊	箇所番号	I-361-1
				告示番号		箇所名	山谷
				告示年月日		所在地	山本郡三種町鹿渡字山谷

# 土砂災害警戒区域等の指定の公示に係る図書(その2)



山谷地区多目的研修集会施設

0 25 50 100  
m

様式-2(急)  
土砂災害警戒区域  
区域図(その1)

土砂災害防止法施行令第二条の基準に該当する区域



縮尺  
1:2,500

自然現象  
の種類

急傾斜地の崩壊

箇所番号

I-361-1

告示番号

箇所名

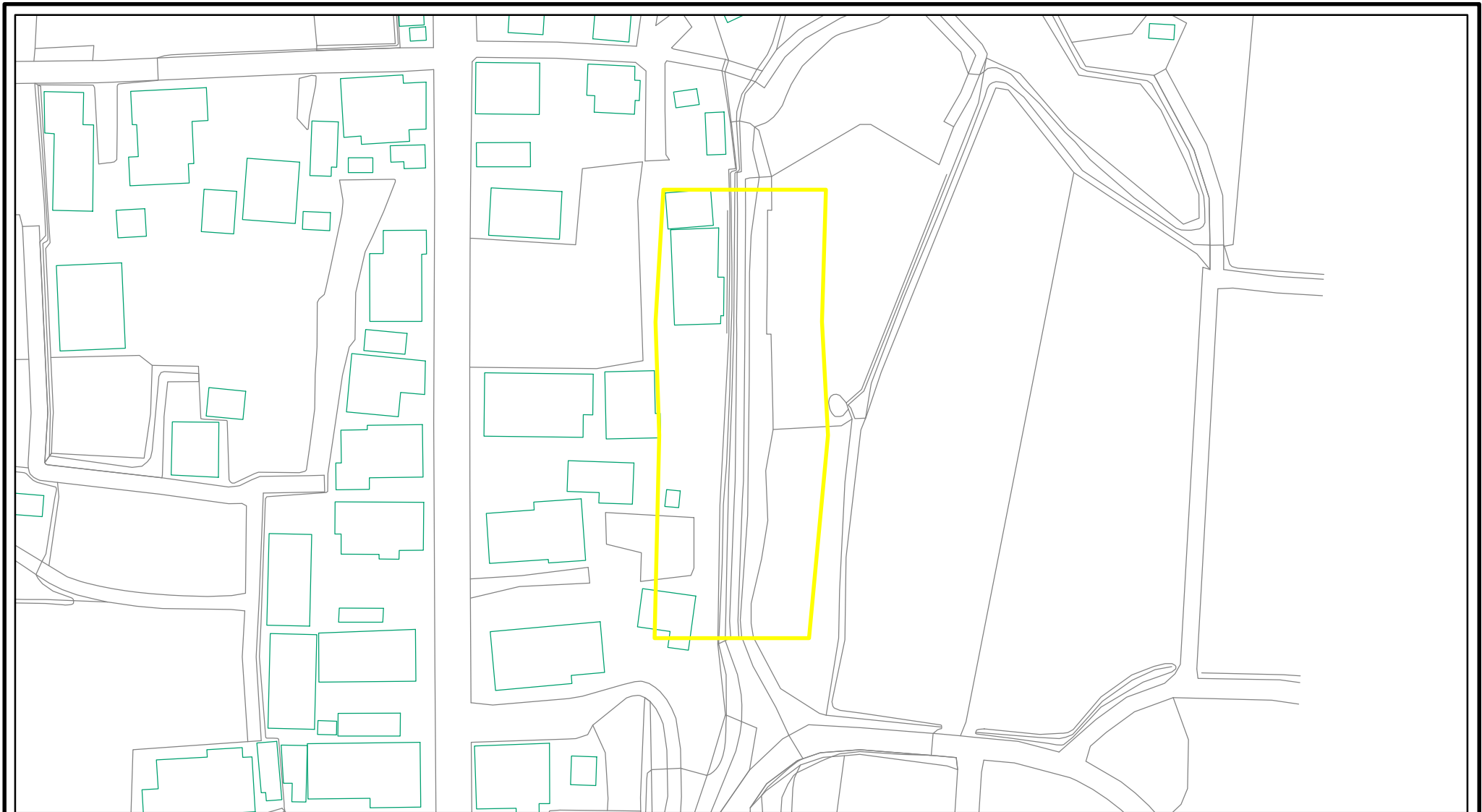
山谷

告示年月日



所在地

山本郡三種町鹿渡字山谷

# 土砂災害警戒区域等の指定の公示に係る図書(その2-1)



0 25 50 100  
m

様式-2-1(急) 土砂災害警戒区域 区域図(その2)	土砂災害防止法施行令第二条の基準に該当する区域		N  縮尺 1:1,000	自然現象の種類 急傾斜地の崩壊	箇所番号 I-361-1
				告示番号	箇所名 山谷
				告示年月日	所在地 山本郡三種町鹿渡字山谷



# 土砂災害警戒区域等の指定の公示に係る図書(その2-1)



0 25 50 100  
m

様式-2-1(急)  
土砂災害警戒区域  
区域図(その2)

土砂災害防止法施行令第二条の基準に該当する区域



縮尺  
1:1,000

自然現象  
の種類

告示番号

告示年月日

急傾斜地の崩壊

箇所番号

箇所名

所在地

I-361-1

山谷

山本郡三種町鹿渡字山谷