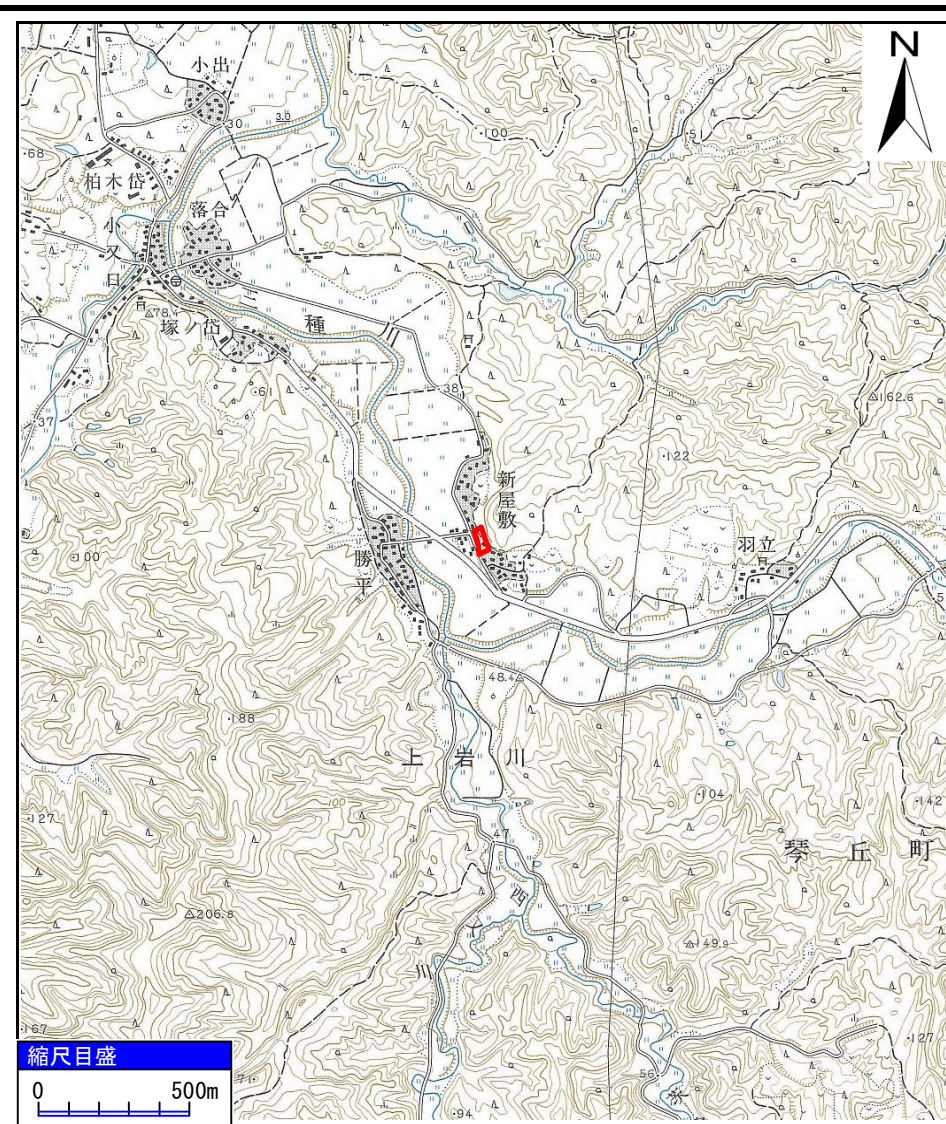


# 土砂災害警戒区域等の指定の公示に係る図書(その1)



(1/200,000)

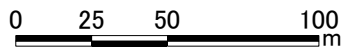
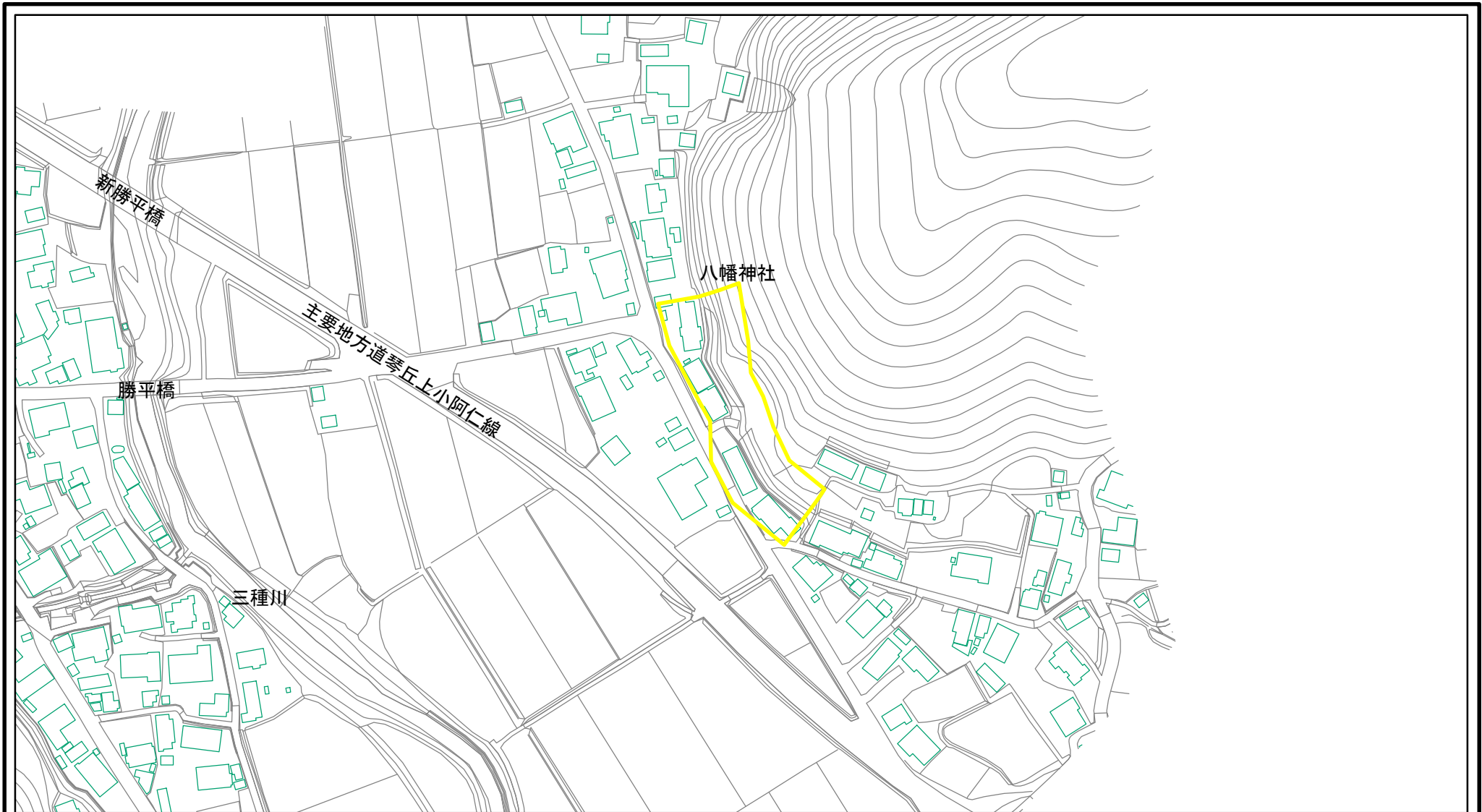


(1/25,000)

様式-1(急) 土砂災害警戒区域 位置図	自然現象の種類	急傾斜地の崩壊
	箇所番号	I-359
	箇所名	新屋敷
	所在地	山本郡三種町上岩川字新屋敷

「この地図は、国土地理院長の承認を得て、同院発行の20万分の1地勢図及び2万5千分の1地形図を複製したものである。(承認番号 平26東複、第45号)」

# 土砂災害警戒区域等の指定の公示に係る図書(その2)



様式-2(急)  
土砂災害警戒区域  
区域図(その1)

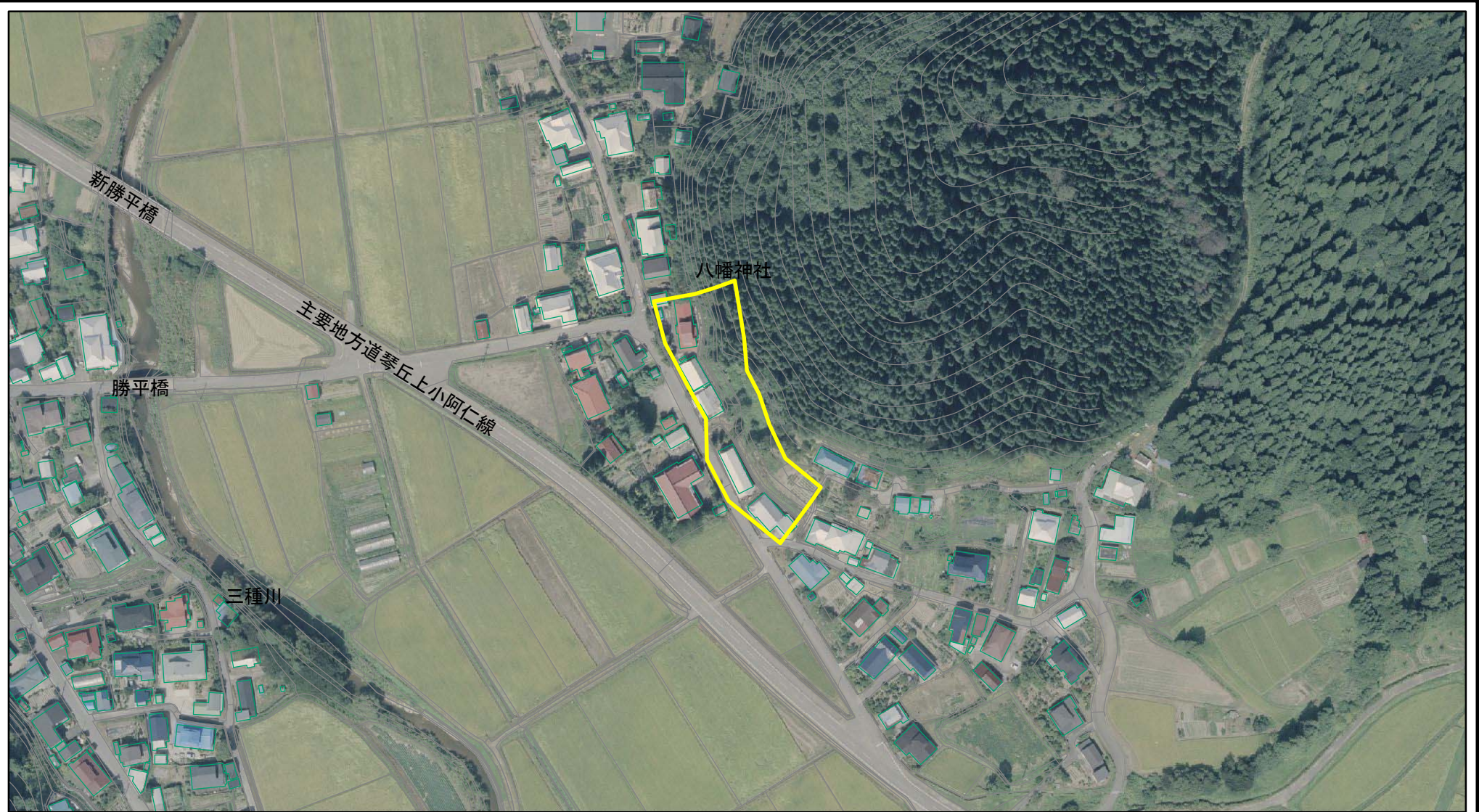
土砂災害防止法施行令第二条の基準に該当する区域



縮尺  
1:2,500

自然現象の種類	急傾斜地の崩壊	箇所番号	I-359
告示番号	第315号	箇所名	新屋敷
告示年月日	平成27年7月17日	所在地	山本郡三種町上岩川字新屋敷

# 土砂災害警戒区域等の指定の公示に係る図書(その2)



0 25 50 100  
m

様式-2(急)  
土砂災害警戒区域  
区域図(その1)

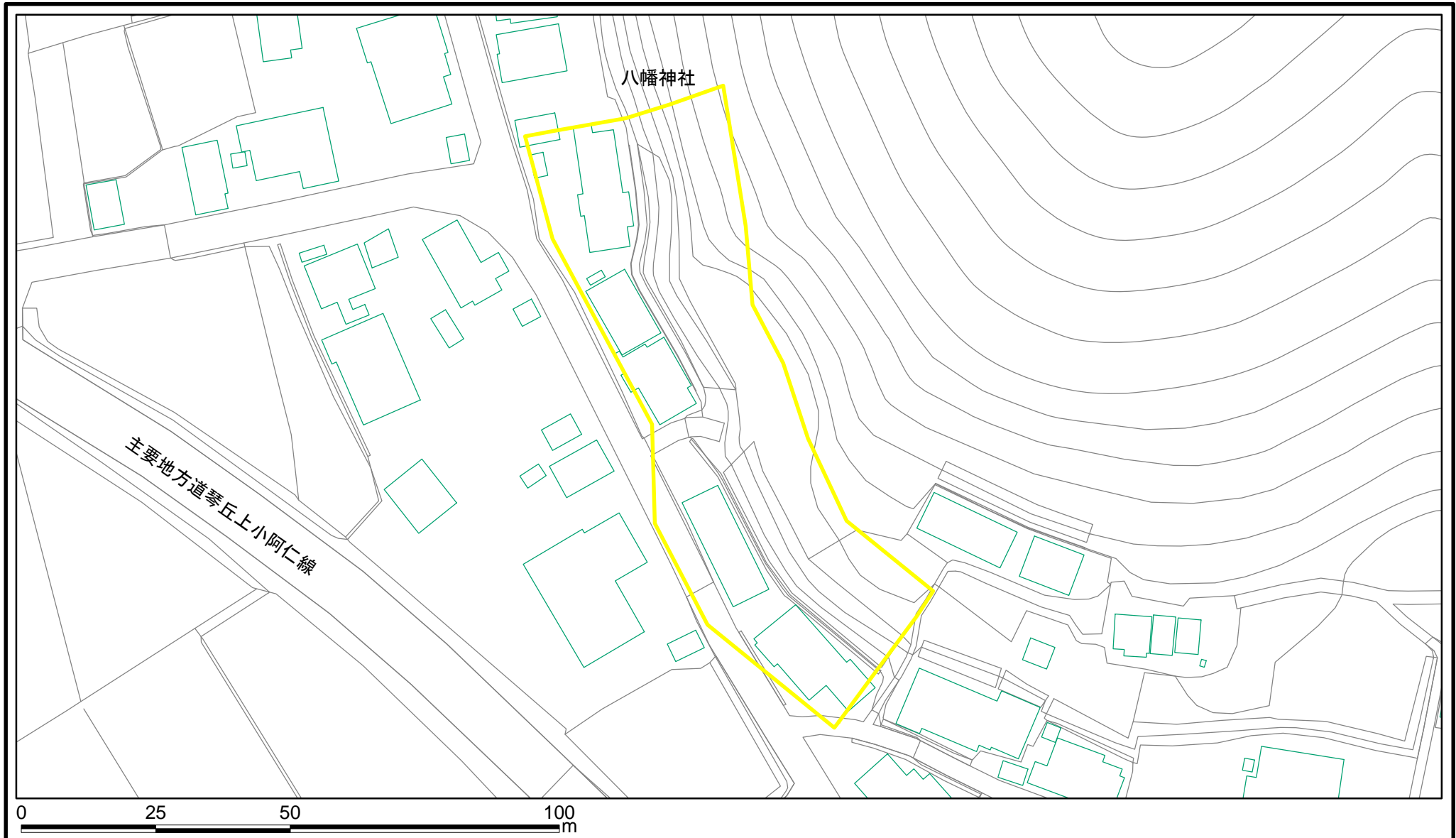
土砂災害防止法施行令第二条の基準に該当する区域




縮尺  
1:2,500

自然現象の種類	急傾斜地の崩壊	箇所番号	I-359
告示番号	第315号	箇所名	新屋敷
告示年月日	平成27年7月17日	所在地	山本郡三種町上岩川字新屋敷

# 土砂災害警戒区域等の指定の公示に係る図書(その2-1)



様式-2-1(急) 土砂災害警戒区域 区域図(その2)	土砂災害防止法施行令第二条の基準に該当する区域		N 縮尺 1:1,000	自然現象の種類	急傾斜地の崩壊	箇所番号	I-359
				告示番号	第315号	箇所名	新屋敷
				告示年月日	平成27年7月17日	所在地	山本郡三種町上岩川字新屋敷

# 土砂災害警戒区域等の指定の公示に係る図書(その2-1)



0 25 50 100  
m

様式-2-1(急)  
土砂災害警戒区域  
区域図(その2)

土砂災害防止法施行令第二条の基準に該当する区域



縮尺  
1:1,000

自然現象  
の種類

告示番号

告示年月日

急傾斜地の崩壊

第315号

平成27年7月17日

箇所番号

箇所名

所在地

I-359

新屋敷

山本郡三種町上岩川字新屋敷