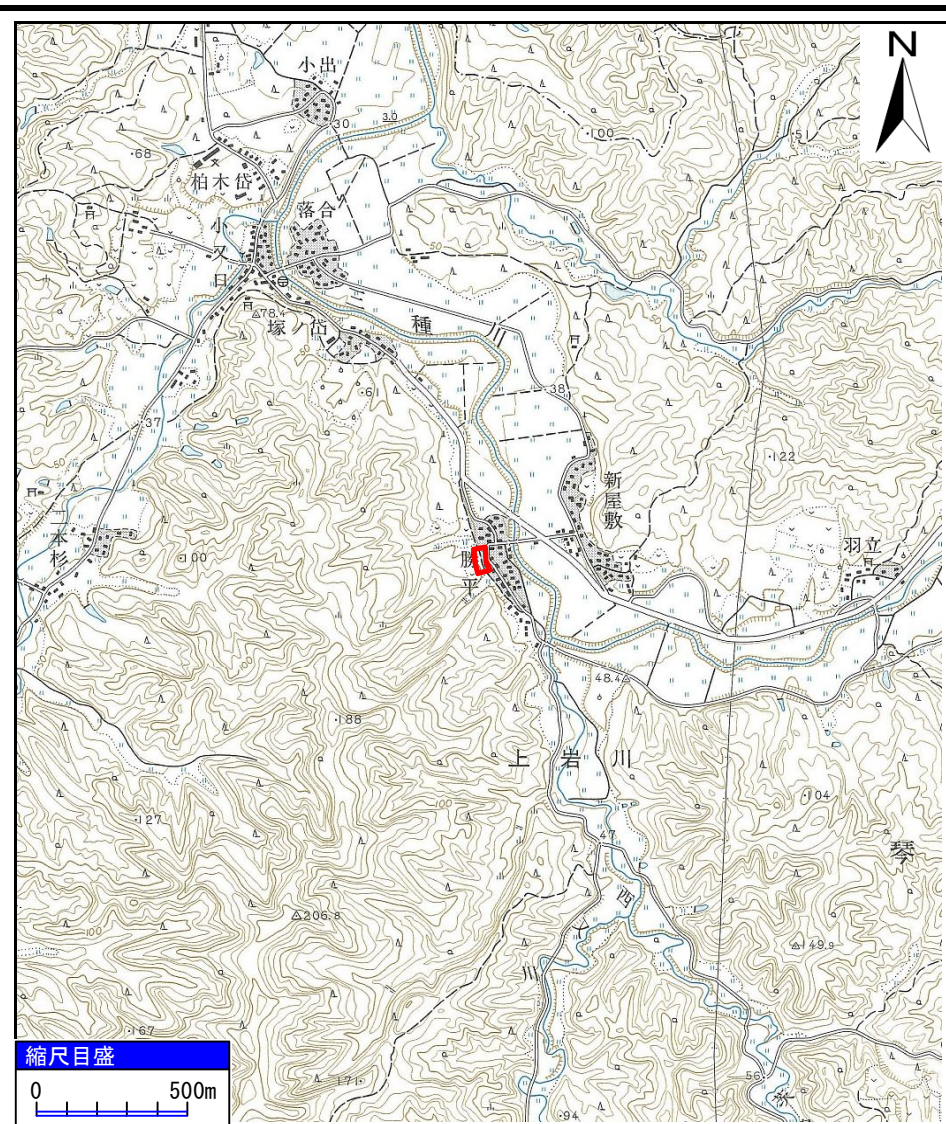


土砂災害警戒区域等の指定の公示に係る図書(その1)



(1/200,000)



(1/25,000)

様式-1(急)
土砂災害警戒区域
位置図

自然現象の種類

急傾斜地の崩壊

箇所番号

I-358-2

箇所名

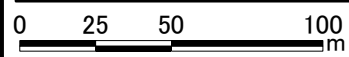
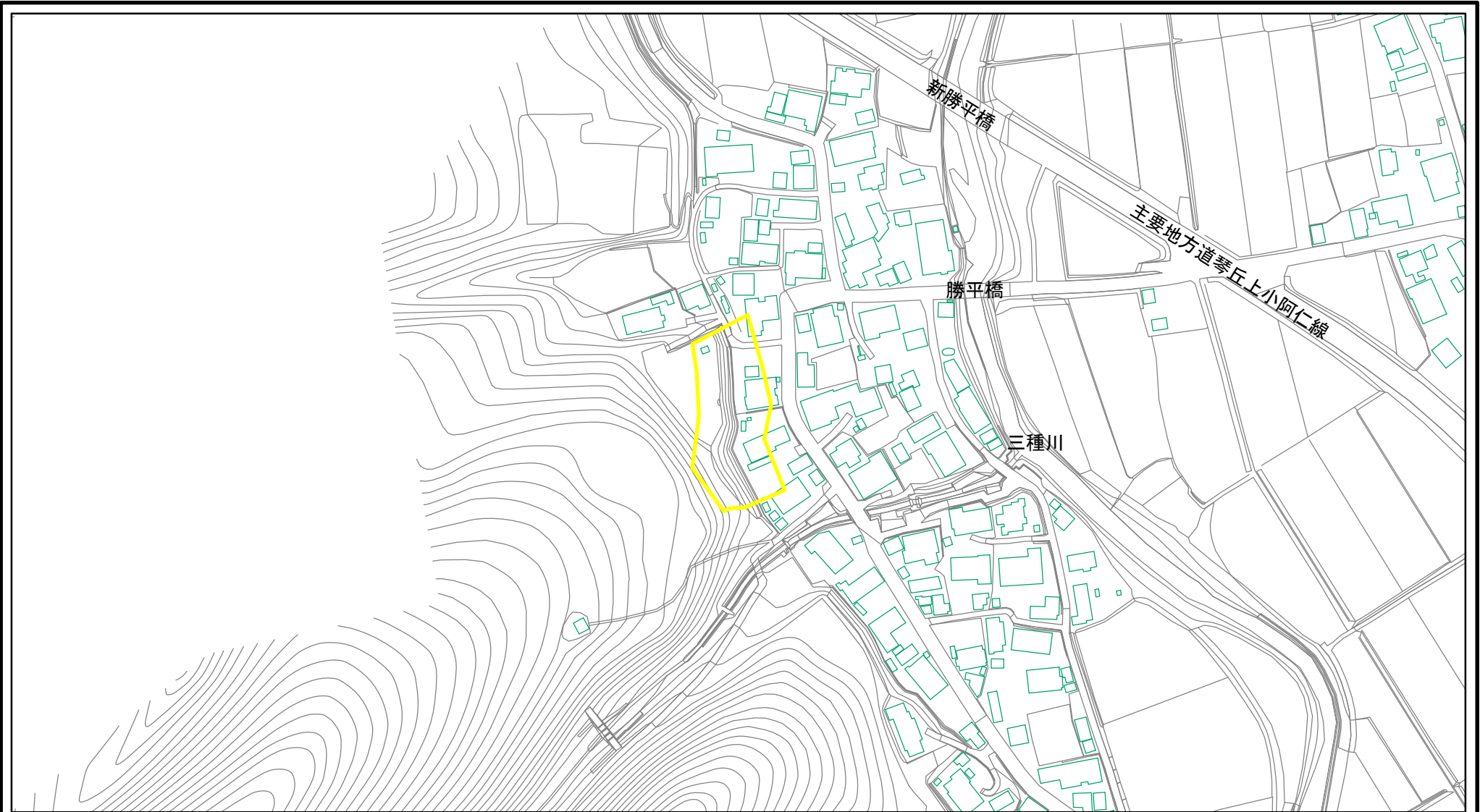
勝平


所在地

山本郡三種町上岩川字勝平

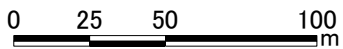
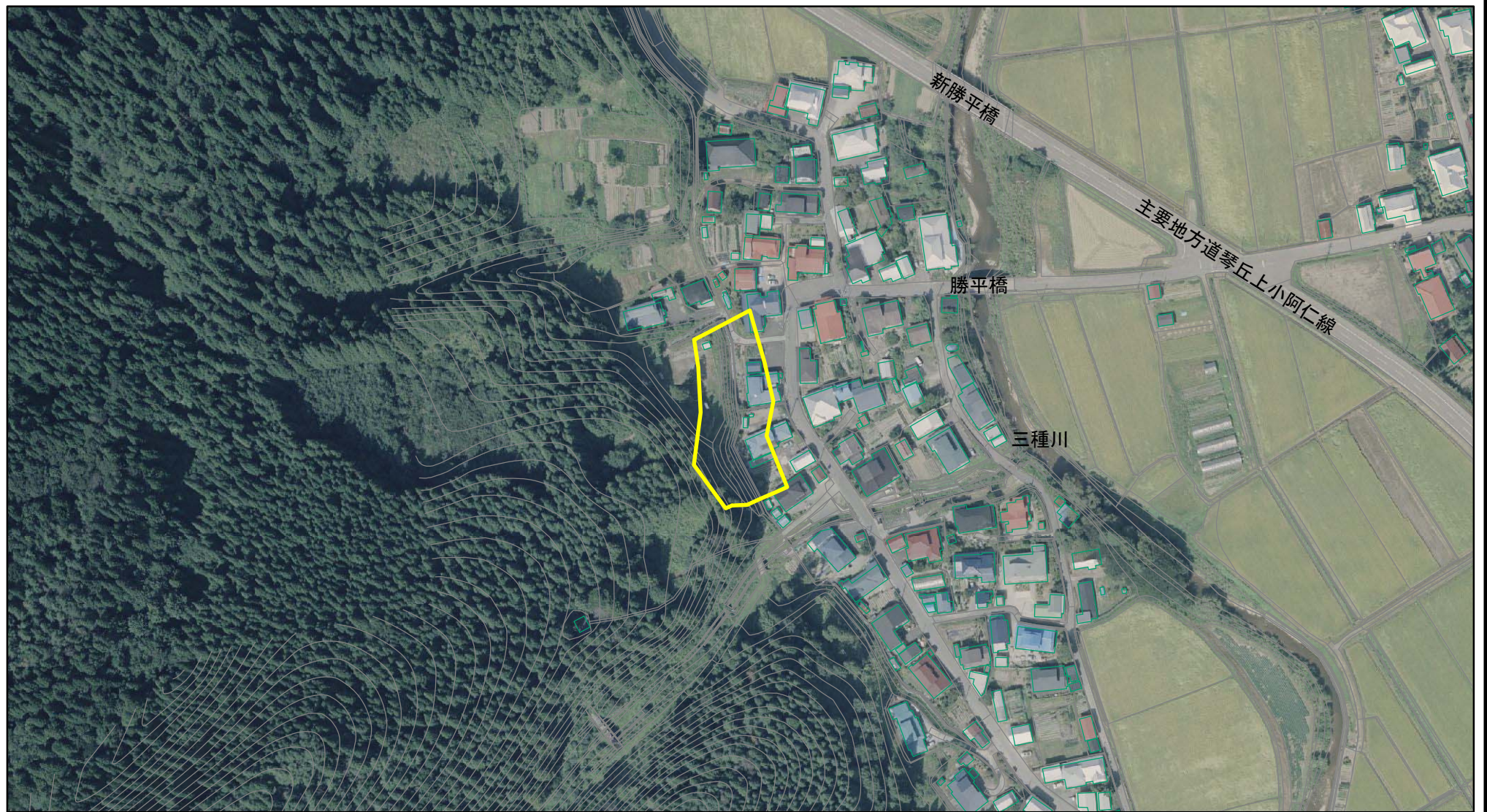
「この地図は、国土地理院長の承認を得て、同院発行の20万分の1地勢図及び2万5千分の1地形図を複製したものである。(承認番号 平26東複、第45号)」

土砂災害警戒区域等の指定の公示に係る図書(その2)



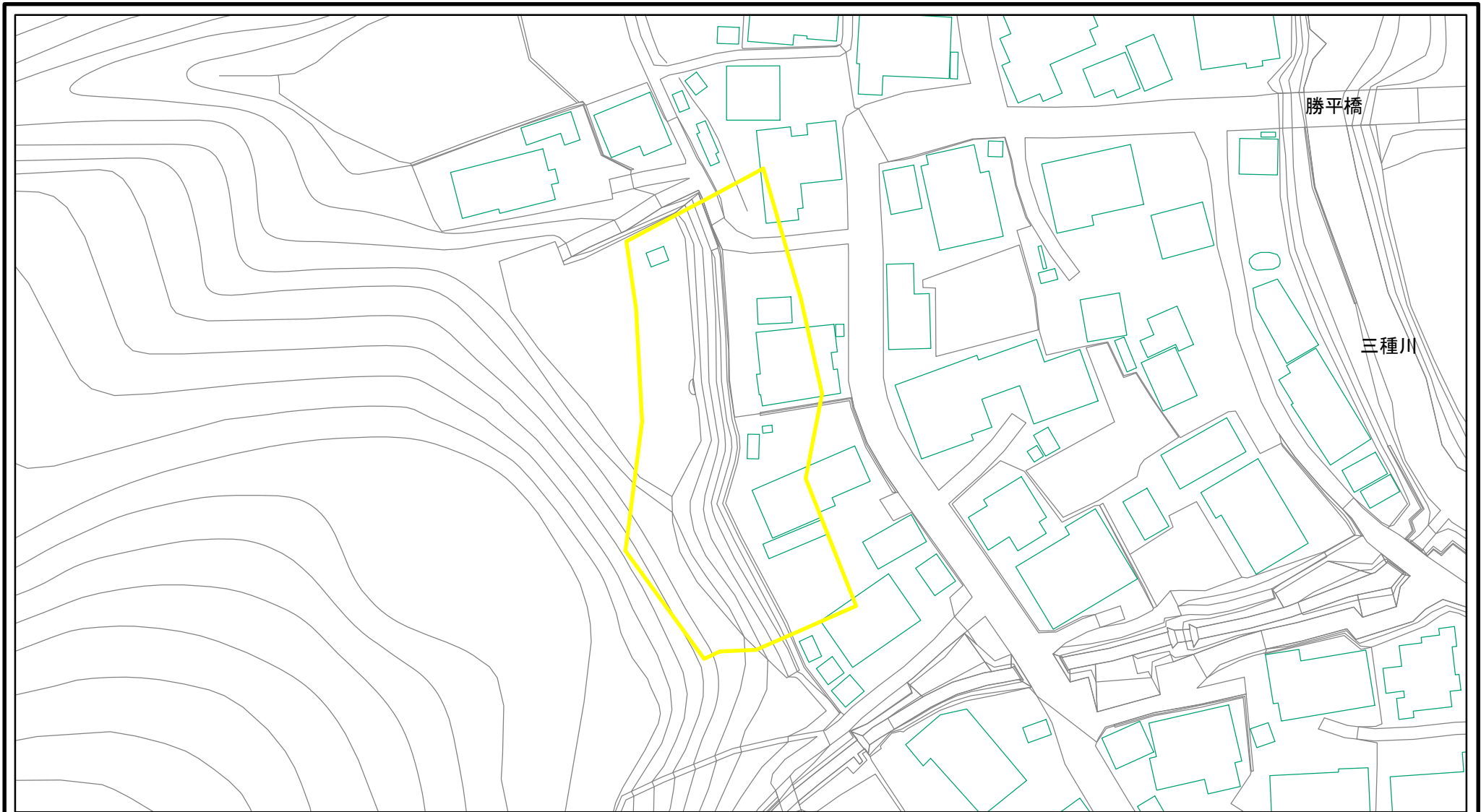
様式-2(急) 土砂災害警戒区域 区域図(その1)	土砂災害防止法施行令第二条の基準に該当する区域		N 縮尺 1:2,500	自然現象の種類	急傾斜地の崩壊	箇所番号	I-358-2
				告示番号	第315号	箇所名	勝平
				告示年月日	平成27年7月17日	所在地	山本郡三種町上岩川字勝平

土砂災害警戒区域等の指定の公示に係る図書(その2)



様式-2(急) 土砂災害警戒区域 区域図(その1)	土砂災害防止法施行令第二条の基準に該当する区域		N 縮尺 1:2,500	自然現象の種類	急傾斜地の崩壊	箇所番号	I-358-2
				告示番号	第315号	箇所名	勝平
				告示年月日	平成27年7月17日	所在地	山本郡三種町上岩川字勝平

土砂災害警戒区域等の指定の公示に係る図書(その2-1)



0 25 50 100 m

様式-2-1(急)
土砂災害警戒区域
区域図(その2)

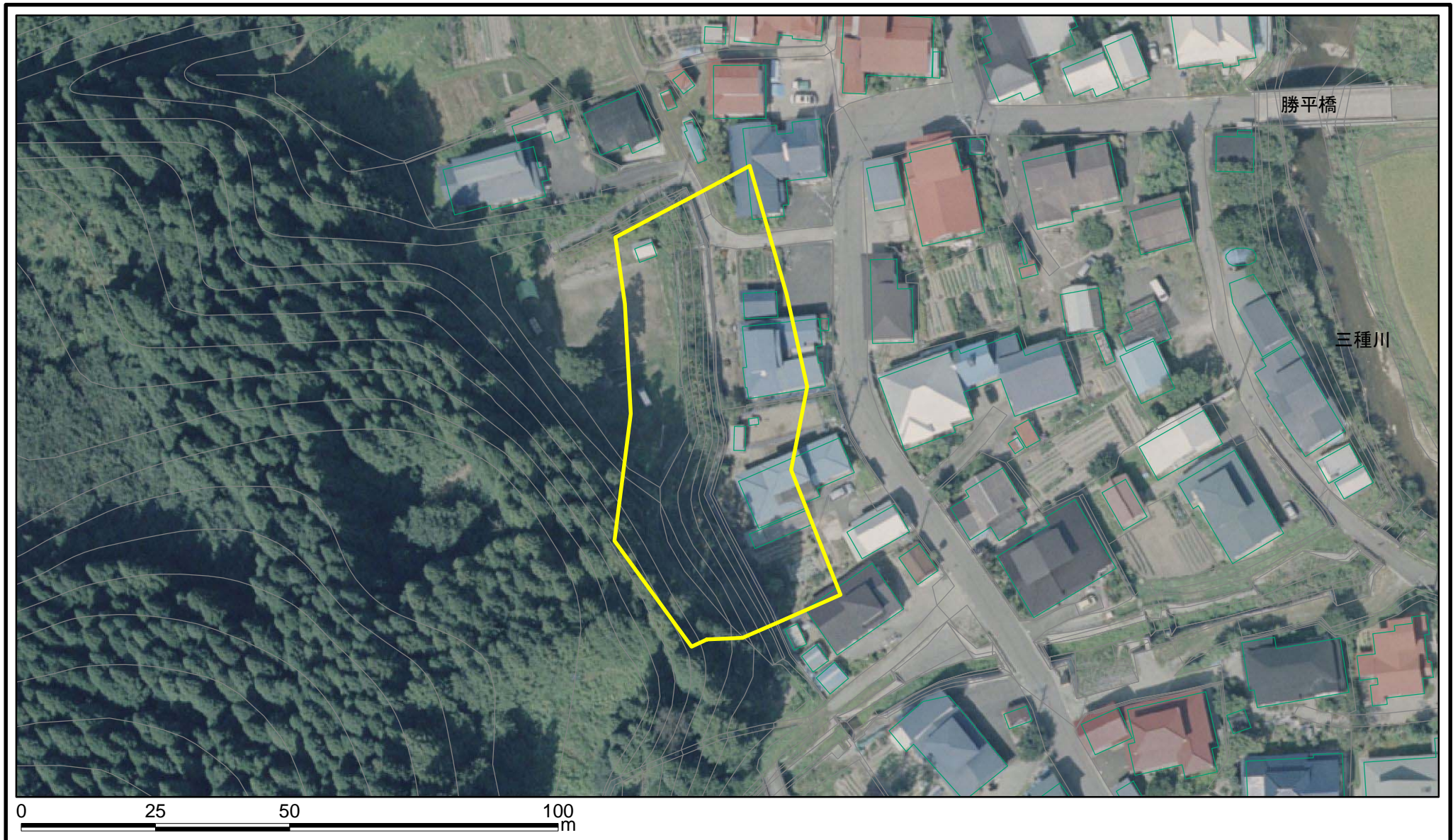
土砂災害防止法施行令第二条の基準に該当する区域





縮尺
1:1,000

自然現象の種類	急傾斜地の崩壊	箇所番号	I-358-2
告示番号	第315号	箇所名	勝平
告示年月日	平成27年7月17日	所在地	山本郡三種町上岩川字勝平

土砂災害警戒区域等の指定の公示に係る図書(その2-1)



様式-2-1(急) 土砂災害警戒区域 区域図(その2)	土砂災害防止法施行令第二条の基準に該当する区域		N  縮尺 1:1,000	自然現象の種類	急傾斜地の崩壊	箇所番号	I-358-2
				告示番号	第315号	箇所名	勝平
				告示年月日	平成27年7月17日	所在地	山本郡三種町上岩川字勝平