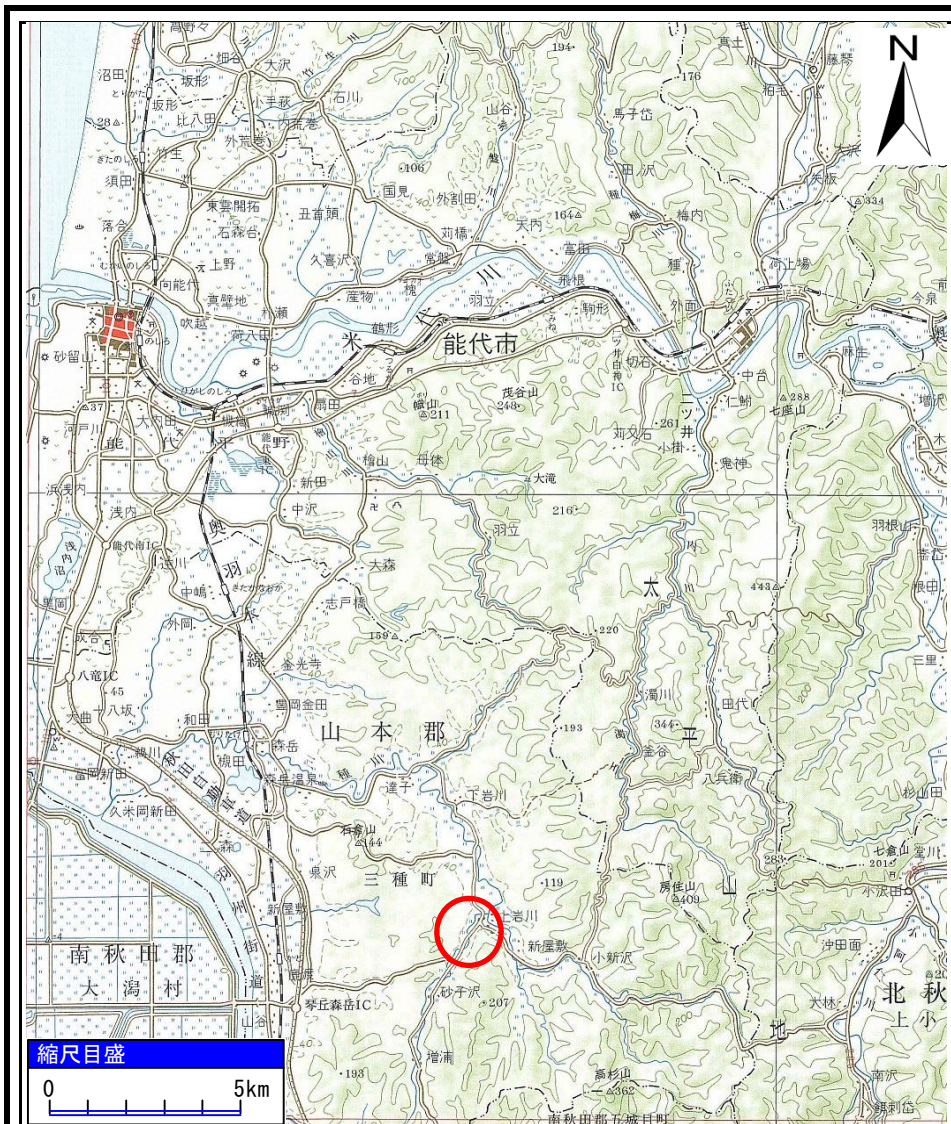
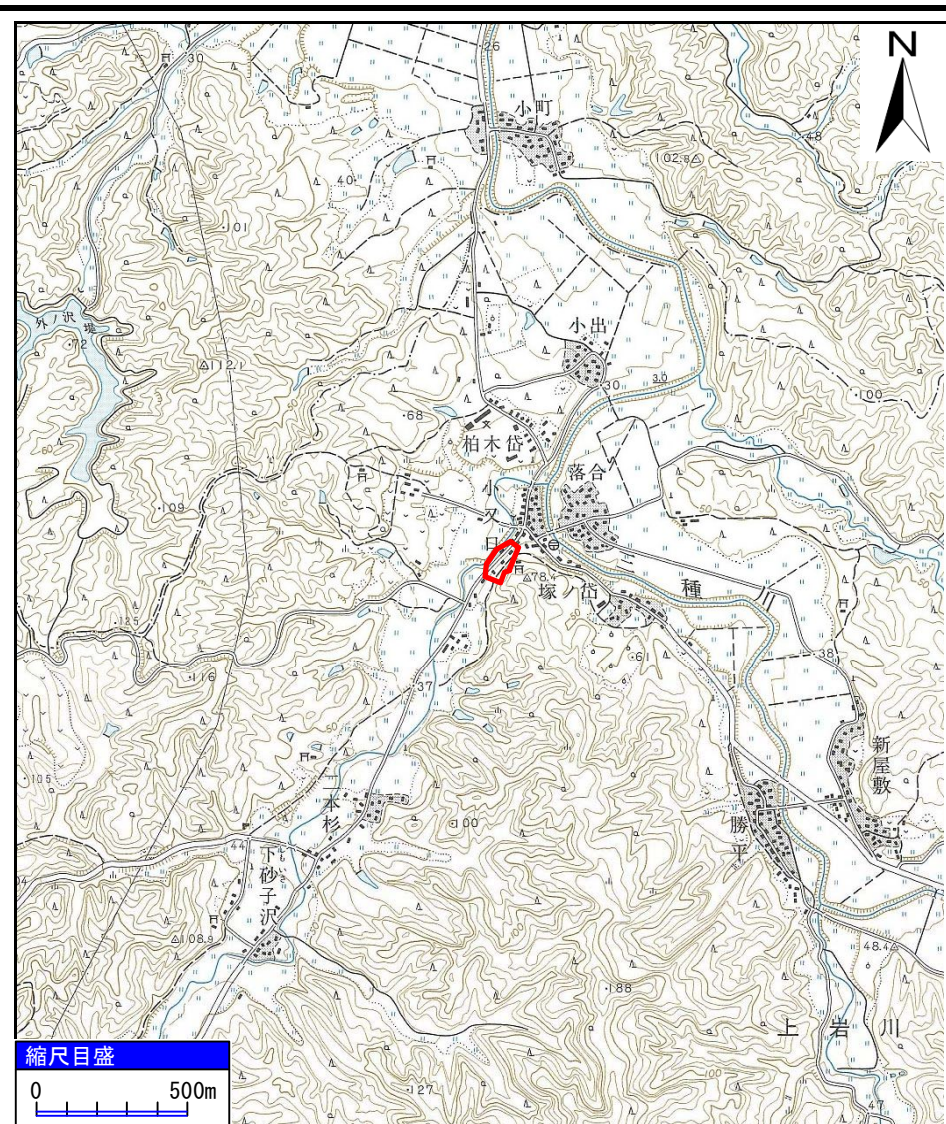


土砂災害警戒区域等の指定の公示に係る図書(その1)



(1/200,000)

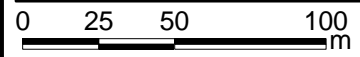
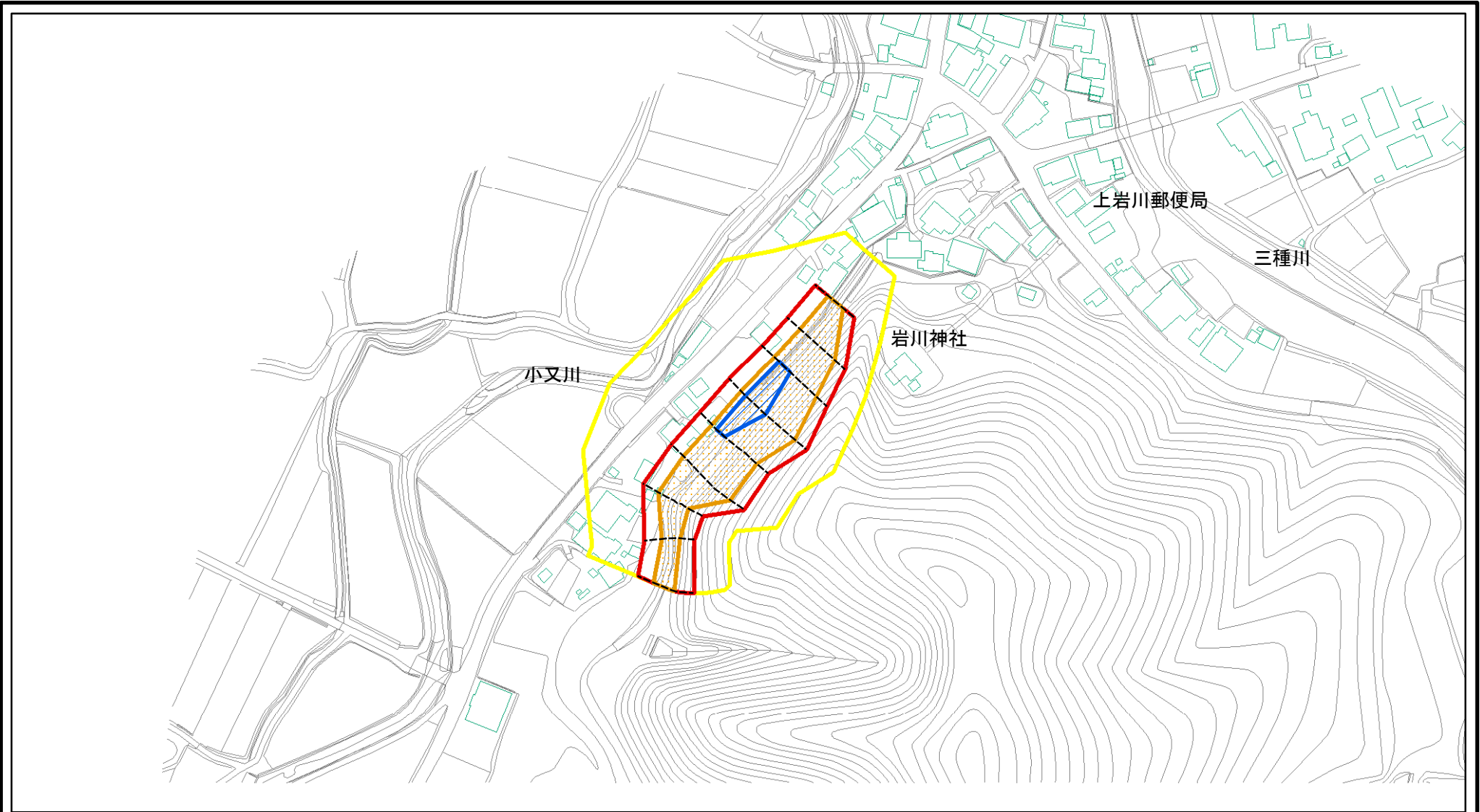


(1/25,000)

様式-1(急) 土砂災害警戒区域・土砂災害特別警戒区域 位置図	自然現象の種類	急傾斜地の崩壊
	箇所番号	I-357
	箇所名	塚の岱
	所在地	山本郡三種町上岩川字塚ノ岱

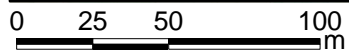
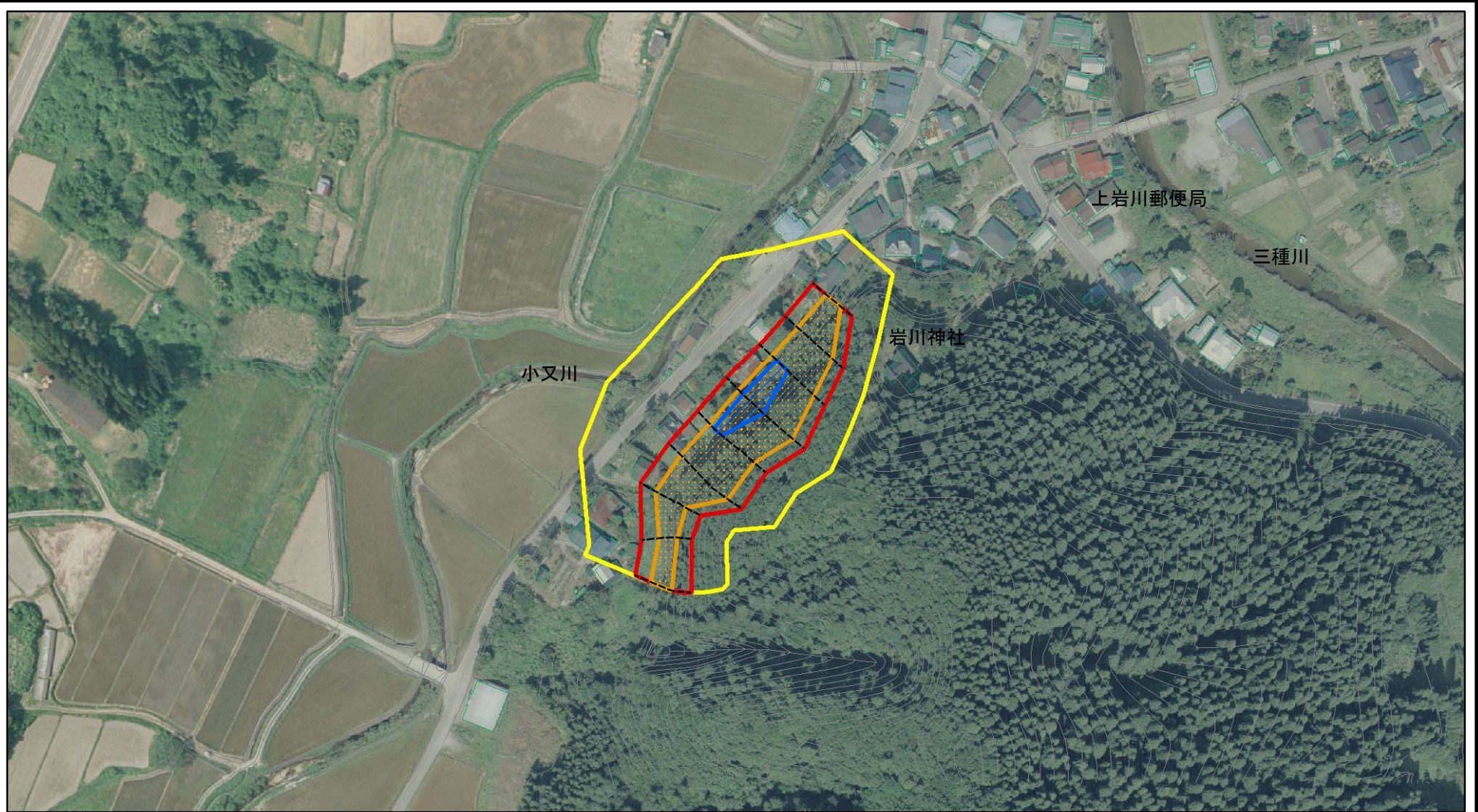
「この地図は、国土地理院長の承認を得て、同院発行の20万分の1地勢図及び2万5千分の1地形図を複製したものである。(承認番号 平26東複、第45号)」

土砂災害警戒区域等の指定の公示に係る図書(その2)



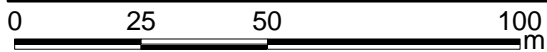
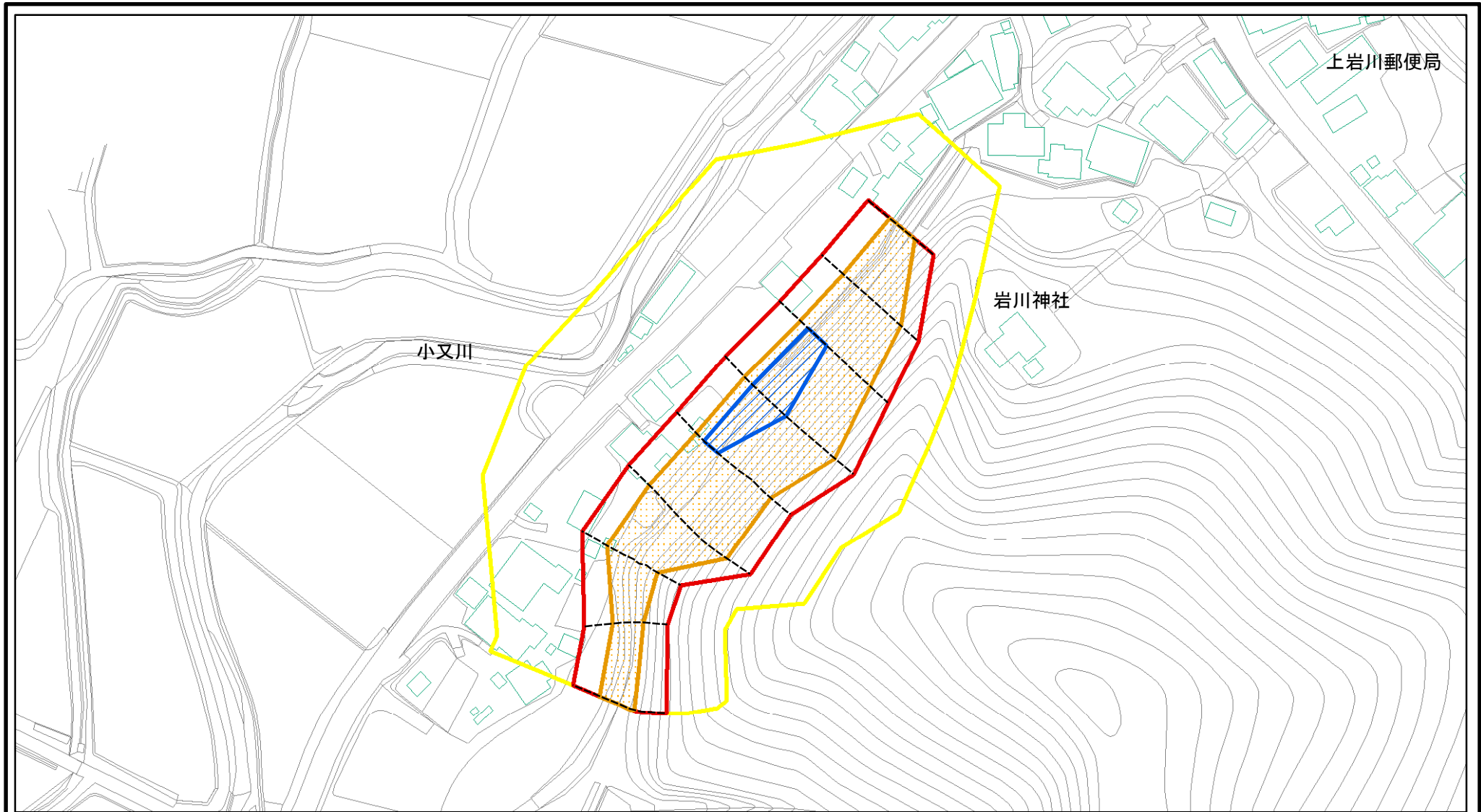
様式-2(急) 土砂災害警戒区域・土砂災害特別警戒区域 区域図(その1)	土砂災害防止法施行令第二条の基準に該当する区域		N 縮尺 1:2,500	自然現象の種類	急傾斜地の崩壊	箇所番号	I-357
	土砂災害防止法施行令第三条の基準に該当する区域			告示番号	第314号	箇所名	塚の岱
	それ以外の区域			告示年月日	平成27年7月17日	所在地	山本郡三種町上岩川字塚ノ岱

土砂災害警戒区域等の指定の公示に係る図書(その2)



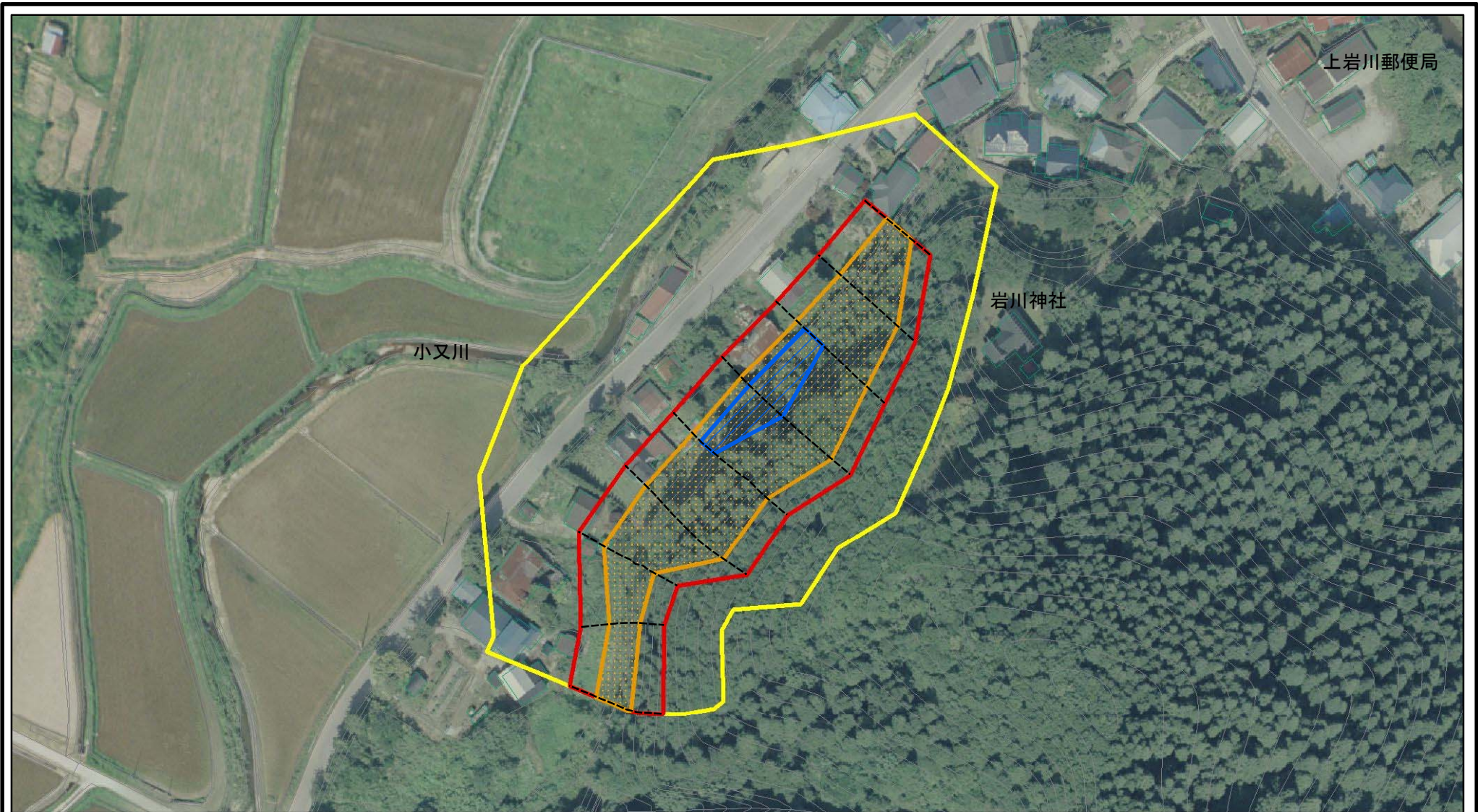
様式-2(急) 土砂災害警戒区域・土砂災害特別警戒区域 区域図(その1)	土砂災害防止法施行令第二条の基準に該当する区域		N 縮尺 1:2,500	自然現象の種類	急傾斜地の崩壊	箇所番号	I-357
	土砂災害防止法施行令第三条の基準に該当する区域			告示番号	第314号	箇所名	塚の岱
	土砂等の(移動)高さが1m以下の場合、土砂等の移動による力が100kN/m ² を超える区域		告示年月日	平成27年7月17日	所在地	山本郡三種町上岩川字塚ノ岱	
	土砂等の堆積の高さが3mを超える区域						
それ以外の区域							

土砂災害警戒区域等の指定の公示に係る図書(その2-1)



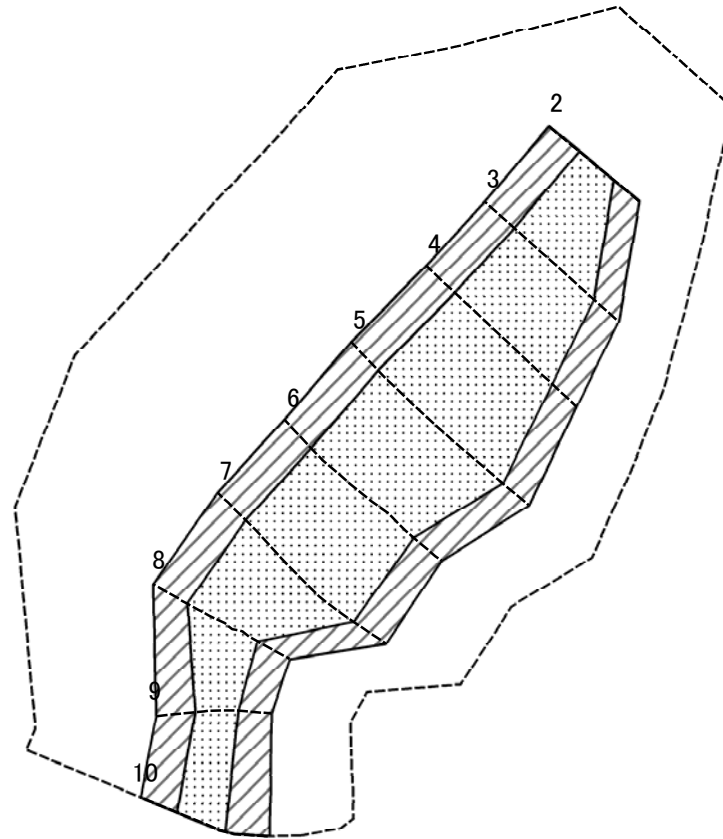
様式-2-1(急) 土砂災害警戒区域・土砂災害特別警戒区域 区域図(その2)	土砂災害防止法施行令第二条の基準に該当する区域		N 縮尺 1:1,500	自然現象の種類	急傾斜地の崩壊	箇所番号	I-357
	土砂災害防止法施行令第三条の基準に該当する区域			告示番号	第314号	箇所名	塚の岱
	それ以外の区域			告示年月日	平成27年7月17日	所在地	山本郡三種町上岩川字塚ノ岱

土砂災害警戒区域等の指定の公示に係る図書(その2-1)



様式-2-1(急) 土砂災害警戒区域・土砂災害特別警戒区域 区域図(その2)	土砂災害防止法施行令第二条の基準に該当する区域		N 縮尺 1:1,500	自然現象の種類	急傾斜地の崩壊	箇所番号	I-357
	土砂災害防止法施行令第三条の基準に該当する区域			告示番号	第314号	箇所名	塚の岱
	土砂等の(移動)高さが1m以下の場合、土砂等の移動による力が100kN/m ² を超える区域		告示年月日	平成27年7月17日	所在地	山本郡三種町上岩川字塚ノ岱	
	土砂等の堆積の高さが3mを超える区域		それ以外の区域				

土砂災害警戒区域等の指定の公示に係る図書(その2-2)



図中の数字は横断測線番号を示す

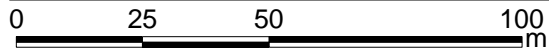
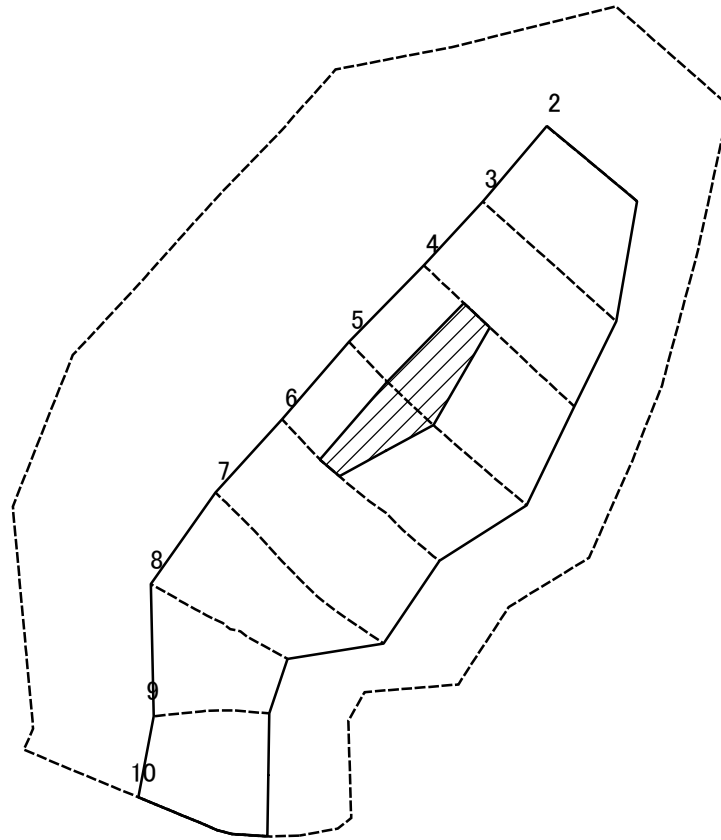
様式-2-2(急)
土砂災害特別警戒区域の区域区分図
(急傾斜地の崩壊に伴う土石等の移動により
建築物の地上部に作用すると想定される力)

土砂災害防止法施行令第二条の基準に該当する区域	
土砂災害防止法施行令第三条の基準に該当する区域	
それ以外の区域	

N	縮尺
1:1,500	

自然現象の種類	急傾斜地の崩壊	箇所番号	I-357
告示番号	第314号	箇所名	塚の岱
告示年月日	平成27年7月17日	所在地	山本郡三種町上岩川字塚ノ岱

土砂災害警戒区域等の指定の公示に係る図書(その2-3)



図中の数字は横断測線番号を示す

様式-2-3(急) 土砂災害特別警戒区域の区域区分図 (急傾斜地の崩壊に伴う土石等の堆積により 建築物の地上部に作用すると想定される力)	土砂災害防止法施行令第二条の基準に該当する区域		N 縮尺 1:1,500	自然現象の種類	急傾斜地の崩壊	箇所番号	I-357
	土砂災害防止法施行令第三条の基準に該当する区域			告示番号	第314号	箇所名	塚の岱
	それ以外の区域		告示年月日	平成27年7月17日	所在地	山本郡三種町上岩川字塚ノ岱	

土砂災害警戒区域等の指定の公示に係る図書(その3)(案)

(1/1)

横断測線の区間	土石等の移動により建築物の地上部に作用すると想定される力				土石等の堆積により建築物の地上部に作用すると想定される力				横断測線の区間	土石等の移動により建築物の地上部に作用すると想定される力				土石等の堆積により建築物の地上部に作用すると想定される力			
	土石等の(移動)高さが1m以下の場合、土石等の移動による力が100kN/m ² を超える区域		それ以外の区域		土石等の堆積の高さが3mを超える区域		それ以外の区域			土石等の(移動)高さが1m以下の場合、土石等の移動による力が100kN/m ² を超える区域		それ以外の区域		土石等の堆積の高さが3mを超える区域		それ以外の区域	
	力の大きさのうち最大のもの (kN/m ²)	土石等の高さ (m)	力の大きさのうち最大のもの (kN/m ²)	土石等の高さ (m)	力の大きさのうち最大のもの (kN/m ²)	土石等の高さ (m)	力の大きさのうち最大のもの (kN/m ²)	土石等の高さ (m)		力の大きさのうち最大のもの (kN/m ²)	土石等の高さ (m)	力の大きさのうち最大のもの (kN/m ²)	土石等の高さ (m)	力の大きさのうち最大のもの (kN/m ²)	土石等の高さ (m)	力の大きさのうち最大のもの (kN/m ²)	土石等の高さ (m)
1 ~ 2	-	-	-	-	-	-	-	-	~								
2 ~ 3	149.85	1.00	100.00	1.00	-	-	15.04	2.87	~								
3 ~ 4	155.00	1.00	100.00	1.00	-	-	15.73	3.00	~								
4 ~ 5	157.67	1.00	100.00	1.00	16.98	3.24	15.73	3.00	~								
5 ~ 6	157.67	1.00	100.00	1.00	16.98	3.24	15.73	3.00	~								
6 ~ 7	150.44	1.00	100.00	1.00	-	-	15.73	3.00	~								
7 ~ 8	148.85	1.00	100.00	1.00	-	-	15.60	2.98	~								
8 ~ 9	137.13	1.00	100.00	1.00	-	-	14.07	2.68	~								
9 ~ 10	126.64	1.00	100.00	1.00	-	-	13.15	2.51	~								
~									~								
~									~								
~									~								
~									~								
~									~								
~									~								
~									~								
~									~								
~									~								
~									~								
~									~								
~									~								
~									~								
~									~								
~									~								
~									~								

様式-3(急) 建築物の構造の規制に必要な衝撃に関する事項	自然現象の種類	急傾斜地の崩壊	箇所番号	I-357
	告示番号	第314号	箇所名	塚の岱
	告示年月日	平成27年7月17日	所在地	山本郡三種町上岩川字塚ノ岱