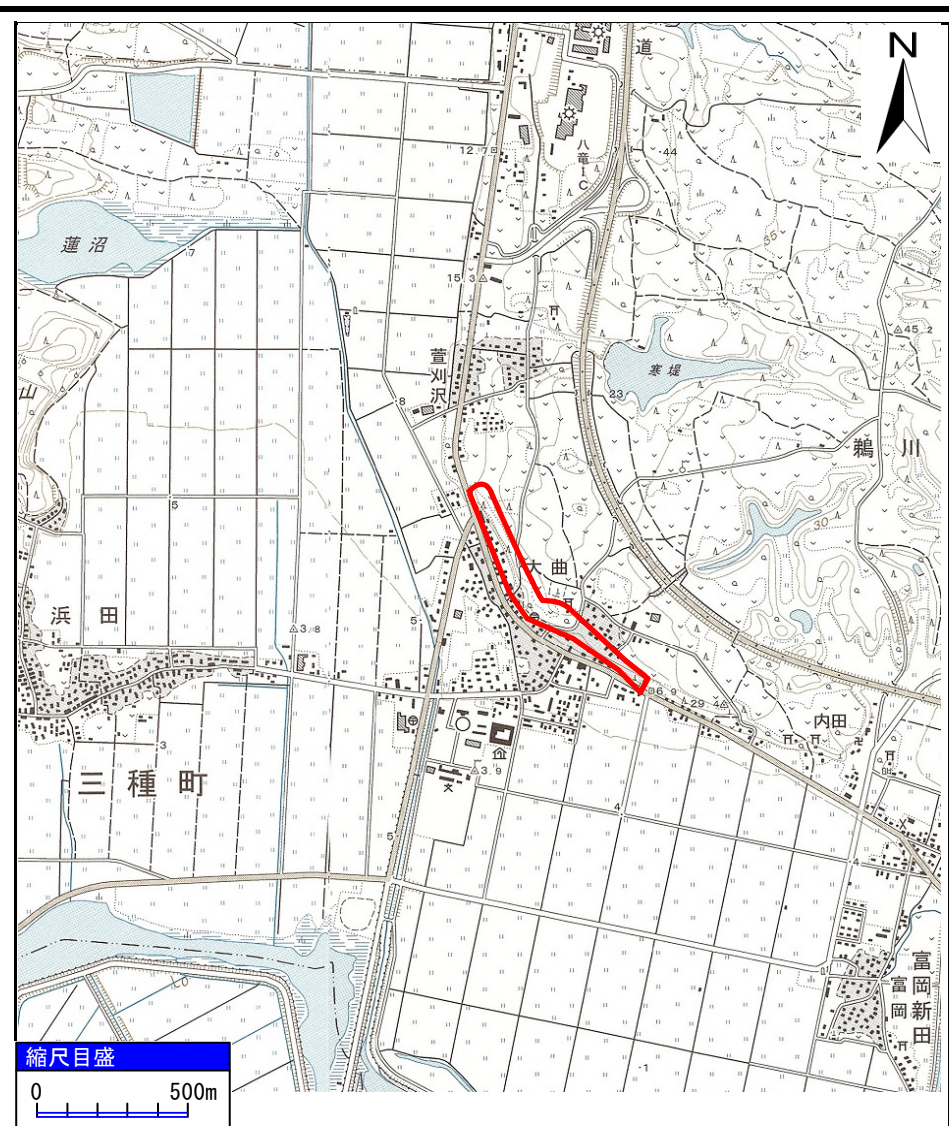
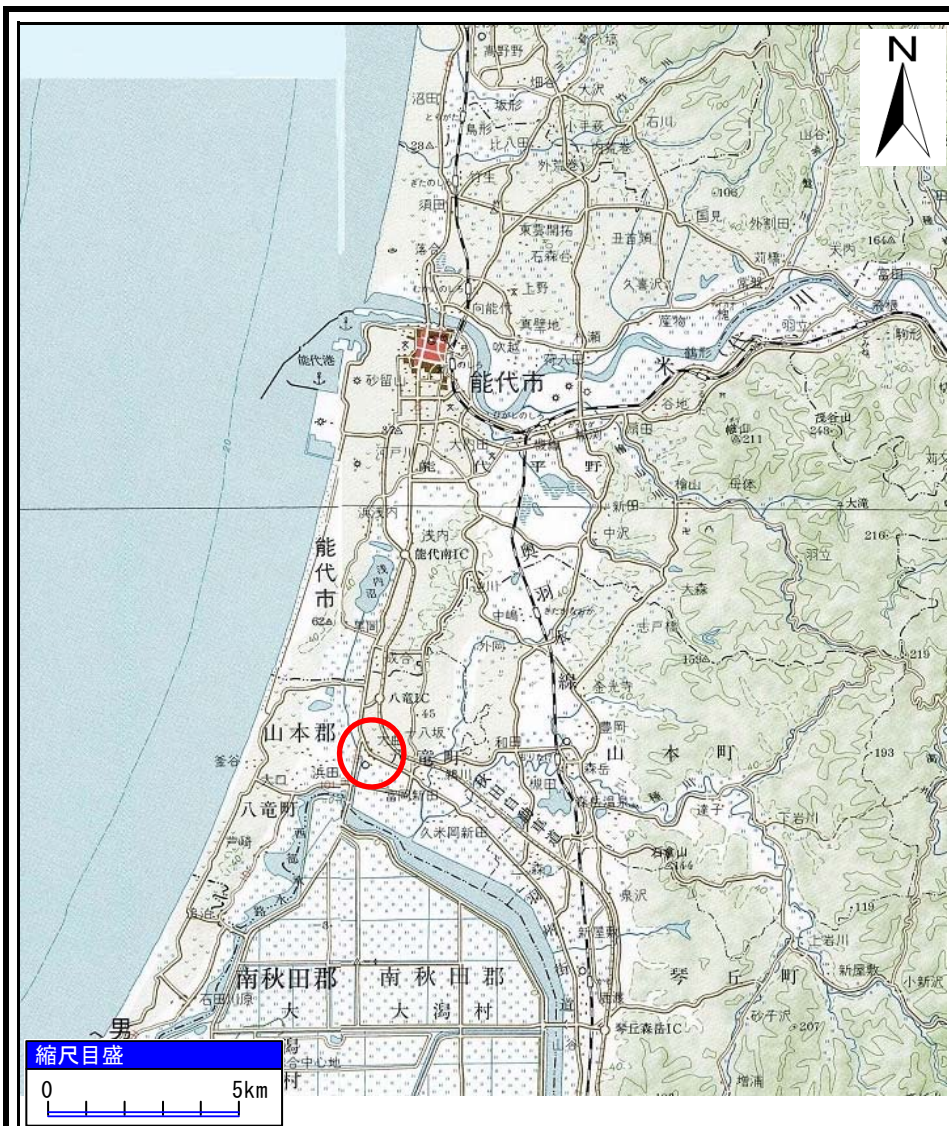


# 土砂災害警戒区域等の指定の公示に係る図書(その1)

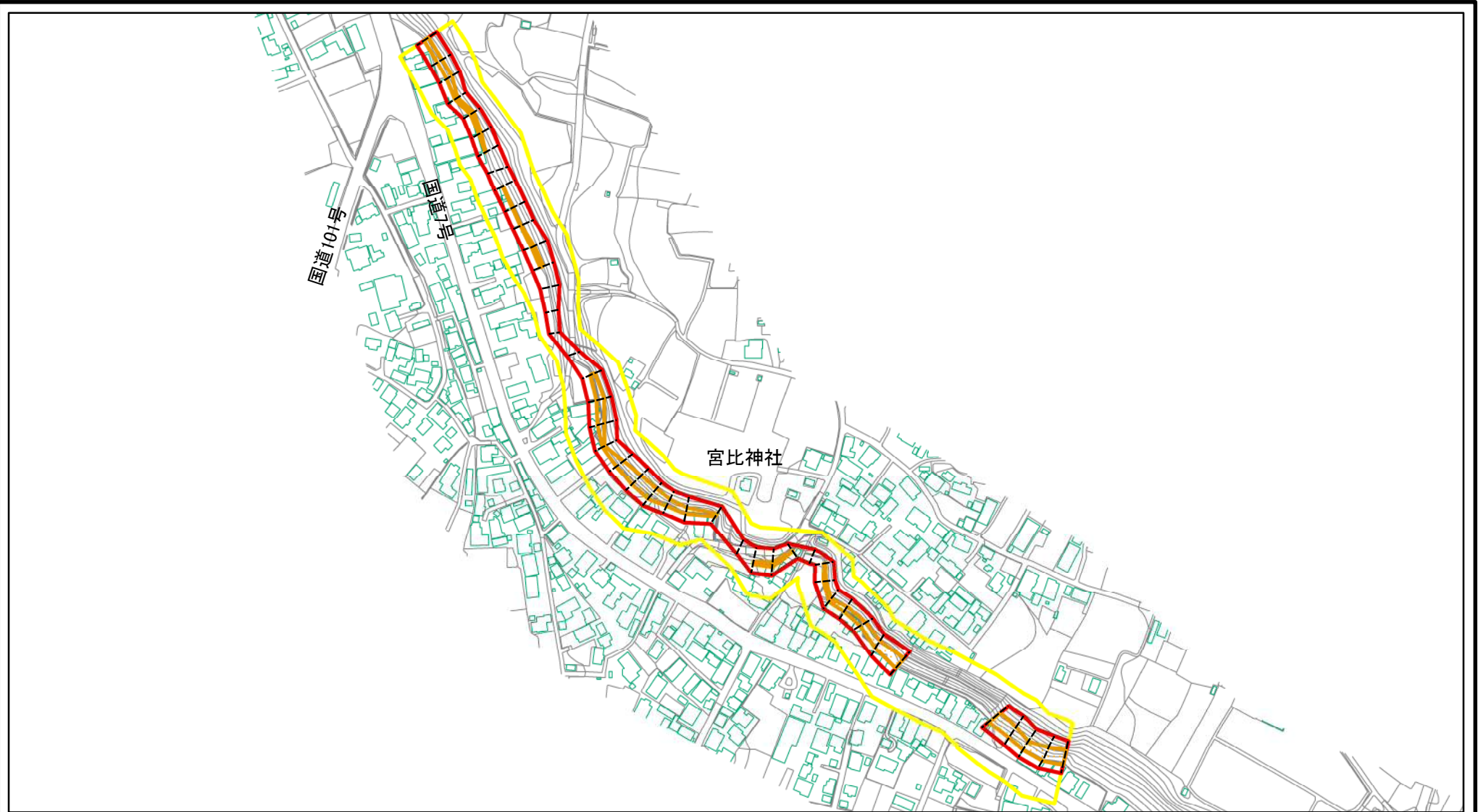


様式-1(急) 土砂災害警戒区域・土砂災害特別警戒区域 位置図	自然現象の種類	急傾斜地の崩壊
	箇所番号	I-324
	箇所名	大曲
	所在地	山本郡三種町鶺川字大曲

「この地図は、国土地理院長の承認を得て、同院発行の20万分の1地勢図及び2万5千分の1地形図を複製したものである。(承認番号 平25東複、第61号)」



# 土砂災害警戒区域等の指定の公示に係る図書(その2)



0 25 50 100  
m

様式-2(急)

土砂災害警戒区域・土砂災害特別警戒区域  
区域図(その1)

土砂災害防止法施行令第二条の基準に該当する区域



自然現象  
の種類

急傾斜地の崩壊

箇所番号

I-324

土砂災害防止法  
施行令第三条の  
基準に該当する  
区域



縮尺

告示番号

第485号

箇所名

大曲

土石等の(移動)高さが1m以下の場合、  
土石等の移動による力が100kN/mを超える区域



1:5,000

告示年月日

平成26年9月30日

所在地

山本郡三種町鶴川字大曲

土石等の堆積の高さが3mを超える区域  
それ以外の区域



# 土砂災害警戒区域等の指定の公示に係る図書(その2)



0 25 50 100  
m

様式-2(急)  
土砂災害警戒区域・土砂災害特別警戒区域  
区域図(その1)

土砂災害防止法施行令第二条の基準に該当する区域	
土砂災害防止法施行令第三条の基準に該当する区域	
土砂等の(移動)高さが1m以下の場合、土砂等の移動による力が100kN/mを超える区域	
土砂等の堆積の高さが3mを超える区域	
それ以外の区域	



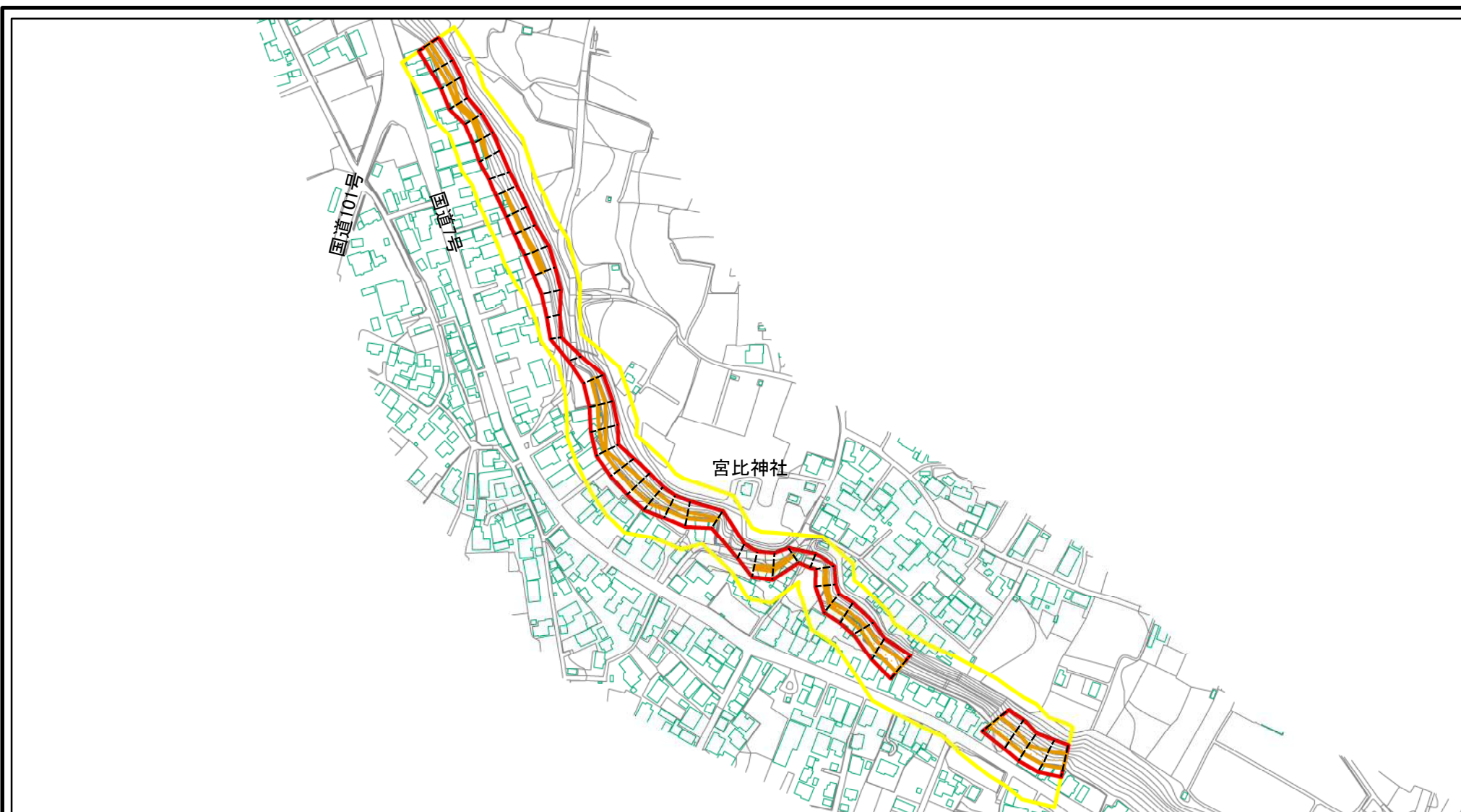
縮尺

1:5,000

自然現象の種類	急傾斜地の崩壊	箇所番号	I-324
告示番号	第485号	箇所名	大曲
告示年月日	平成26年9月30日	所在地	山本郡三種町鶴川字大曲

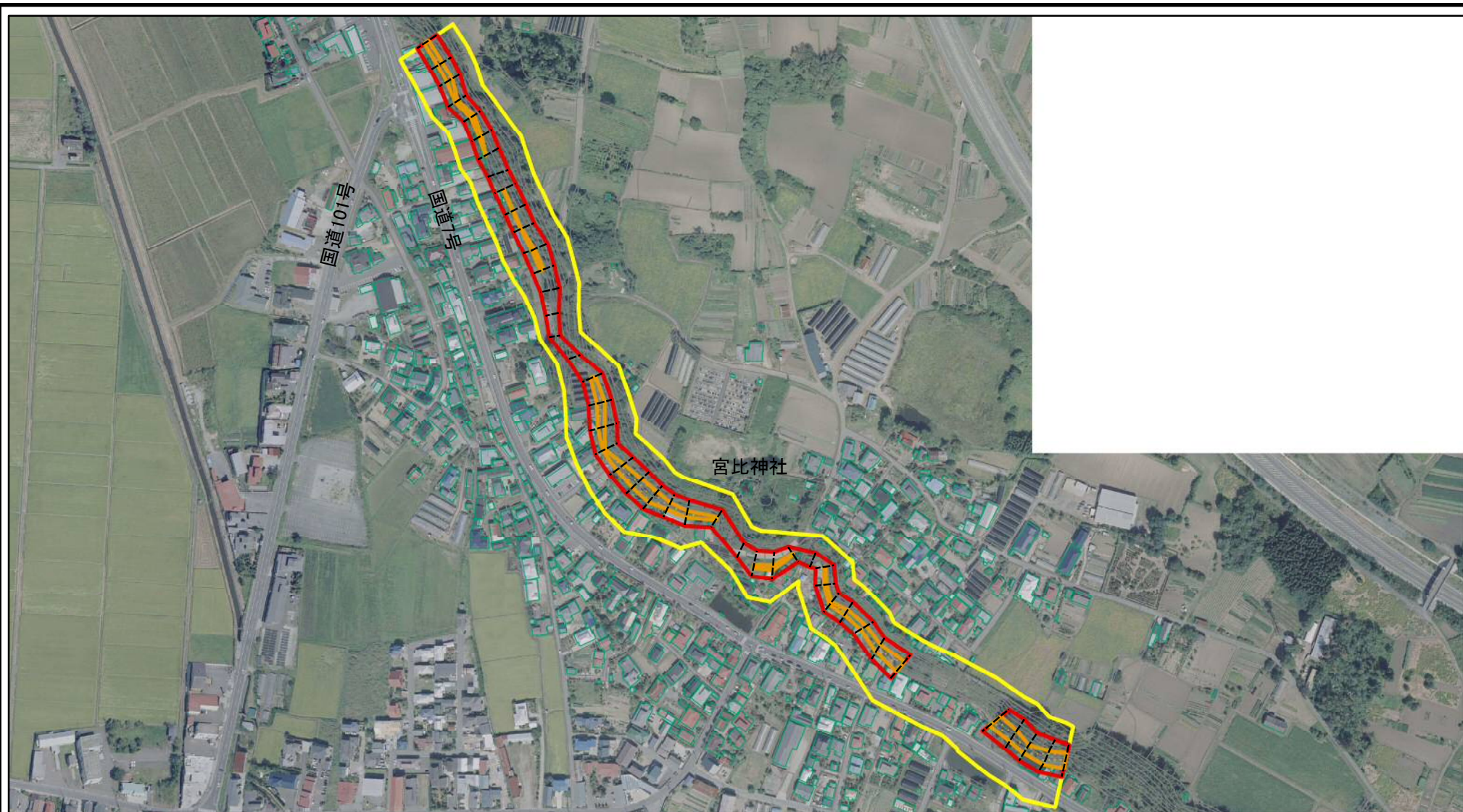


# 土砂災害警戒区域等の指定の公示に係る図書(その2-1)



様式-2-1(急) 土砂災害警戒区域・土砂災害特別警戒区域 区域図(その2)	土砂災害防止法施行令第二条の基準に該当する区域		N 縮尺 1:5,000	自然現象の種類	急傾斜地の崩壊	箇所番号	I-324
	土砂災害防止法施行令第三条の基準に該当する区域			告示番号	第485号	箇所名	大曲
	土砂等の(移動)高さが1m以下の場合、土砂等の移動による力が100kN/m <sup>2</sup> を超える区域		告示年月日	平成26年9月30日	所在地	山本郡三種町鵜川字大曲	
	土砂等の堆積の高さが3mを超える区域		それ以外の区域				

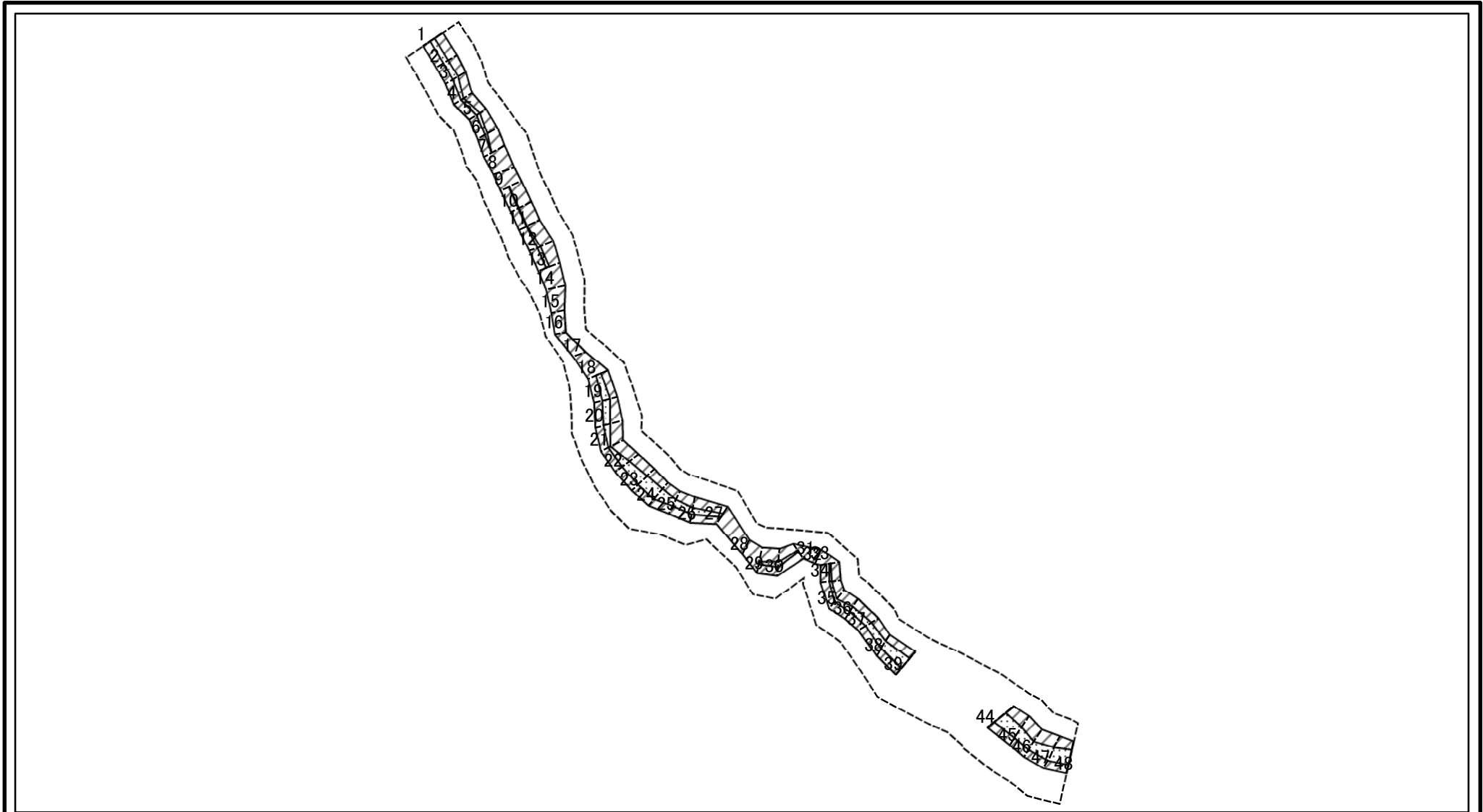
# 土砂災害警戒区域等の指定の公示に係る図書(その2-1)



様式-2-1(急) 土砂災害警戒区域・土砂災害特別警戒区域 区域図(その2)	土砂災害防止法施行令第二条の基準に該当する区域		N 縮尺 1:5,000	自然現象の種類	急傾斜地の崩壊	箇所番号	I-324
	土砂災害防止法施行令第三条の基準に該当する区域			告示番号	第485号	箇所名	大曲
	土砂等の(移動)高さが1m以下の場合、土砂等の移動による力が100kN/m <sup>2</sup> を超える区域		告示年月日	平成26年9月30日	所在地	山本郡三種町鶴川字大曲	
	土砂等の堆積の高さが3mを超える区域						



# 土砂災害警戒区域等の指定の公示に係る図書(その2-2)



0 25 50 100  
m

図中の数字は横断測線番号を示す

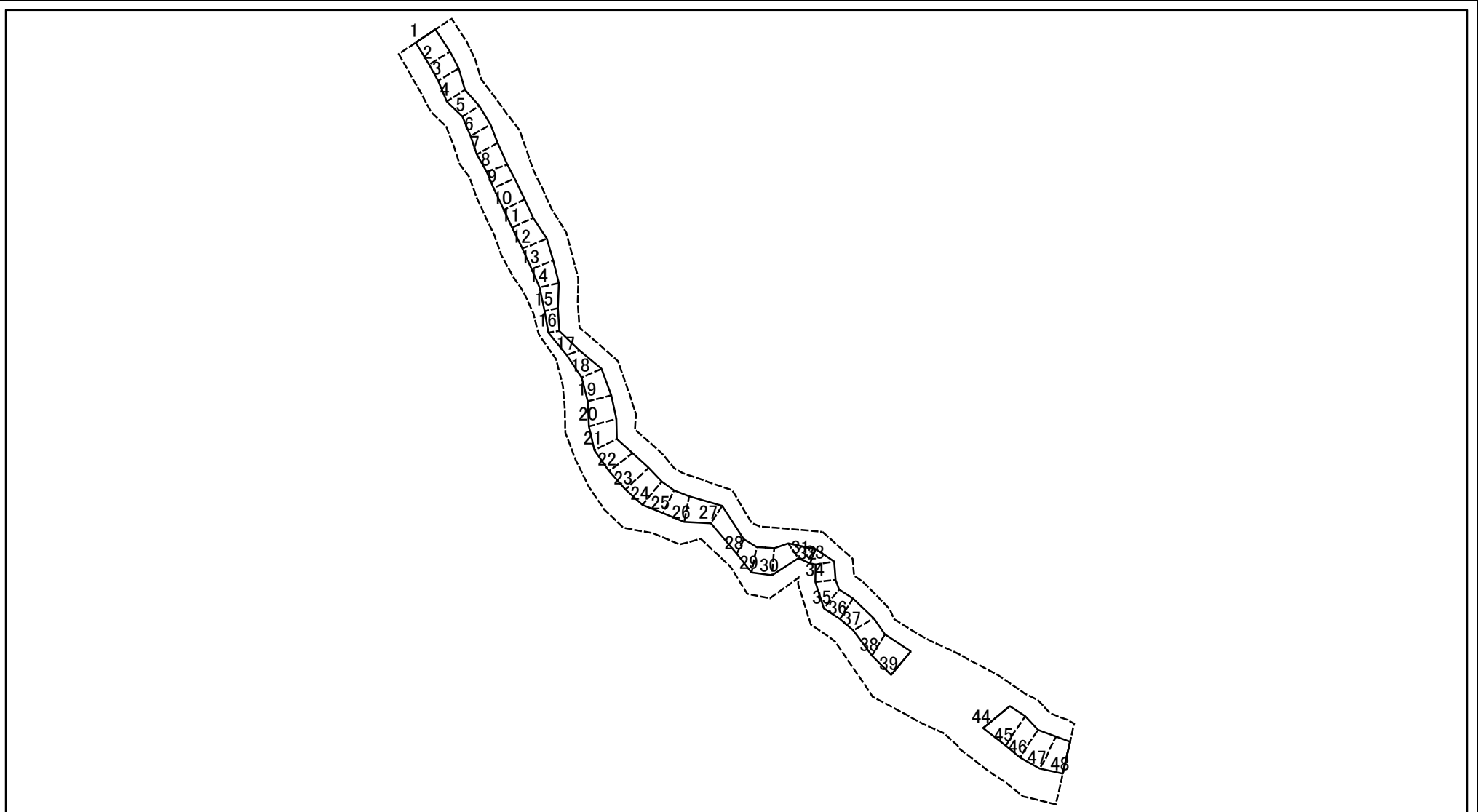
様式-2-2(急)  
土砂災害特別警戒区域の区域区分図  
(急傾斜地の崩壊に伴う土石等の移動により  
建築物の地上部に作用すると想定される力)

土砂災害防止法施行令第二条の基準に該当する区域		
土砂災害防止法 施行令第三条の 基準に該当する 区域	土石等の(移動)高さが1m以下の場合、 土石等の移動による力が100kN/mを超える区域	
	それ以外の区域	

N  
縮尺  
1:5,000

自然現象 の種類	急傾斜地の崩壊	箇所番号	I-324
告示番号	第485号	箇所名	大曲
告示年月日	平成26年9月30日	所在地	山本郡三種町鷲川字大曲

# 土砂災害警戒区域等の指定の公示に係る図書(その2-3)



0 25 50 100  
m

図中の数字は横断測線番号を示す

様式-2-3(急) 土砂災害特別警戒区域の区域区分図 (急傾斜地の崩壊に伴う土石等の堆積により 建築物の地上部に作用すると想定される力)	土砂災害防止法施行令第二条の基準に該当する区域			N 縮尺 1:5,000	自然現象の種類	急傾斜地の崩壊	箇所番号	I-324
	土砂災害防止法施行令第三条の基準に該当する区域	土石等の堆積の高さが3mを超える区域			告示番号	第485号	箇所名	大曲
		それ以外の区域		告示年月日	平成26年9月30日	所在地	山本郡三種町鶯川字大曲	

# 土砂災害警戒区域等の指定の公示に係る図書(その3)(案)

横断測線の区間	土石等の移動により建築物の地上部に作用すると想定される力				土石等の堆積により建築物の地上部に作用すると想定される力				横断測線の区間	土石等の移動により建築物の地上部に作用すると想定される力				土石等の堆積により建築物の地上部に作用すると想定される力			
	土石等の(移動)高さが1m以下の場合、土石等の移動による力が100kN/m <sup>2</sup> を超える区域		それ以外の区域		土石等の堆積の高さが3mを超える区域		それ以外の区域			土石等の(移動)高さが1m以下の場合、土石等の移動による力が100kN/m <sup>2</sup> を超える区域		それ以外の区域		土石等の堆積の高さが3mを超える区域		それ以外の区域	
	力の大きさのうち最大のもの(kN/m <sup>2</sup> )	土石等の高さ(m)	力の大きさのうち最大のもの(kN/m <sup>2</sup> )	土石等の高さ(m)	力の大きさのうち最大のもの(kN/m <sup>2</sup> )	土石等の高さ(m)	力の大きさのうち最大のもの(kN/m <sup>2</sup> )	土石等の高さ(m)		力の大きさのうち最大のもの(kN/m <sup>2</sup> )	土石等の高さ(m)	力の大きさのうち最大のもの(kN/m <sup>2</sup> )	土石等の高さ(m)	力の大きさのうち最大のもの(kN/m <sup>2</sup> )	土石等の高さ(m)	力の大きさのうち最大のもの(kN/m <sup>2</sup> )	土石等の高さ(m)
1 ~ 2	111.86	1.00	100.00	1.00	-	-	10.79	2.06	27 ~ 28	-	-	100.00	1.00	-	-	9.32	1.78
2 ~ 3	114.34	1.00	100.00	1.00	-	-	10.97	2.09	28 ~ 29	-	-	100.00	1.00	-	-	10.14	1.93
3 ~ 4	114.34	1.00	100.00	1.00	-	-	10.97	2.09	29 ~ 30	108.27	1.00	100.00	1.00	-	-	10.23	1.95
4 ~ 5	111.99	1.00	100.00	1.00	-	-	11.74	2.24	30 ~ 31	108.27	1.00	100.00	1.00	-	-	10.23	1.95
5 ~ 6	111.99	1.00	100.00	1.00	-	-	11.74	2.24	31 ~ 32	-	-	100.00	1.00	-	-	9.19	1.75
6 ~ 7	105.50	1.00	100.00	1.00	-	-	10.46	1.99	32 ~ 33	-	-	100.00	1.00	-	-	9.16	1.75
7 ~ 8	-	-	100.00	1.00	-	-	10.13	1.93	33 ~ 34	106.46	1.00	100.00	1.00	-	-	9.02	1.72
8 ~ 9	-	-	100.00	1.00	-	-	10.22	1.95	34 ~ 35	106.94	1.00	100.00	1.00	-	-	10.41	1.98
9 ~ 10	101.50	1.00	100.00	1.00	-	-	10.22	1.95	35 ~ 36	113.70	1.00	100.00	1.00	-	-	10.86	2.07
10 ~ 11	101.11	1.00	100.00	1.00	-	-	10.19	1.94	36 ~ 37	117.18	1.00	100.00	1.00	-	-	11.26	2.15
11 ~ 12	105.24	1.00	100.00	1.00	-	-	10.19	1.94	37 ~ 38	123.54	1.00	100.00	1.00	-	-	11.70	2.23
12 ~ 13	106.92	1.00	100.00	1.00	-	-	10.50	2.00	38 ~ 39	126.77	1.00	100.00	1.00	-	-	11.92	2.27
13 ~ 14	-	-	100.00	1.00	-	-	10.50	2.00	39 ~ 40	-	-	-	-	-	-	-	-
14 ~ 15	-	-	98.15	1.00	-	-	10.37	1.98	40 ~ 41	-	-	-	-	-	-	-	-
15 ~ 16	-	-	82.27	1.00	-	-	8.32	1.59	41 ~ 42	-	-	-	-	-	-	-	-
16 ~ 17	-	-	83.98	1.00	-	-	8.45	1.61	42 ~ 43	-	-	-	-	-	-	-	-
17 ~ 18	-	-	100.00	1.00	-	-	11.65	2.22	43 ~ 44	-	-	-	-	-	-	-	-
18 ~ 19	122.41	1.00	100.00	1.00	-	-	11.74	2.24	44 ~ 45	125.46	1.00	100.00	1.00	-	-	11.51	2.20
19 ~ 20	122.41	1.00	100.00	1.00	-	-	11.74	2.24	45 ~ 46	117.22	1.00	100.00	1.00	-	-	11.09	2.11
20 ~ 21	111.48	1.00	100.00	1.00	-	-	10.31	1.97	46 ~ 47	120.59	1.00	100.00	1.00	-	-	11.20	2.14
21 ~ 22	115.73	1.00	100.00	1.00	-	-	10.45	1.99	47 ~ 48	131.94	1.00	100.00	1.00	-	-	12.07	2.30
22 ~ 23	123.51	1.00	100.00	1.00	-	-	11.59	2.21	~								
23 ~ 24	131.53	1.00	100.00	1.00	-	-	12.37	2.36	~								
24 ~ 25	131.53	1.00	100.00	1.00	-	-	12.37	2.36	~								
25 ~ 26	116.37	1.00	100.00	1.00	-	-	10.87	2.07	~								
26 ~ 27	112.91	1.00	100.00	1.00	-	-	10.55	2.01	~								

様式-3(急)  建築物の構造の規制に必要な衝撃に関する事項	自然現象の種類	急傾斜地の崩壊	箇所番号	I-324
	告示番号	第485号	箇所名	大曲
	告示年月日	平成26年9月30日	所在地	山本郡三種町鵜川字大曲