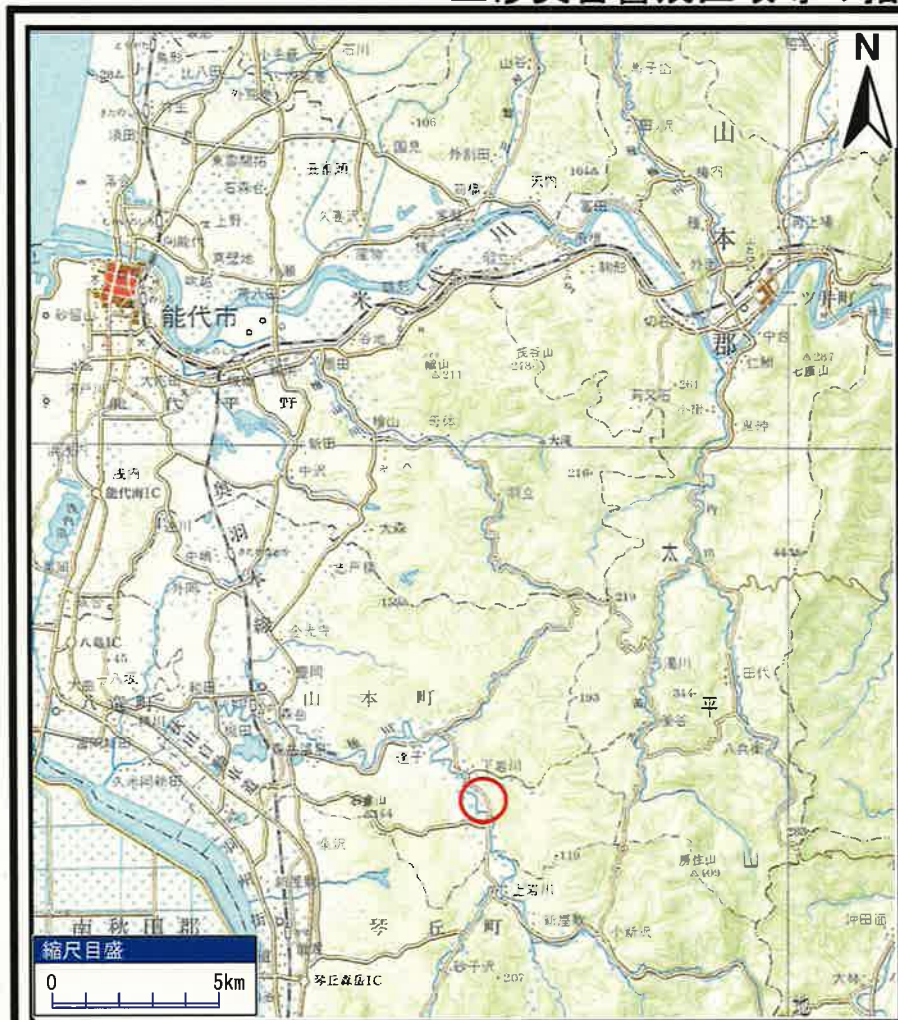
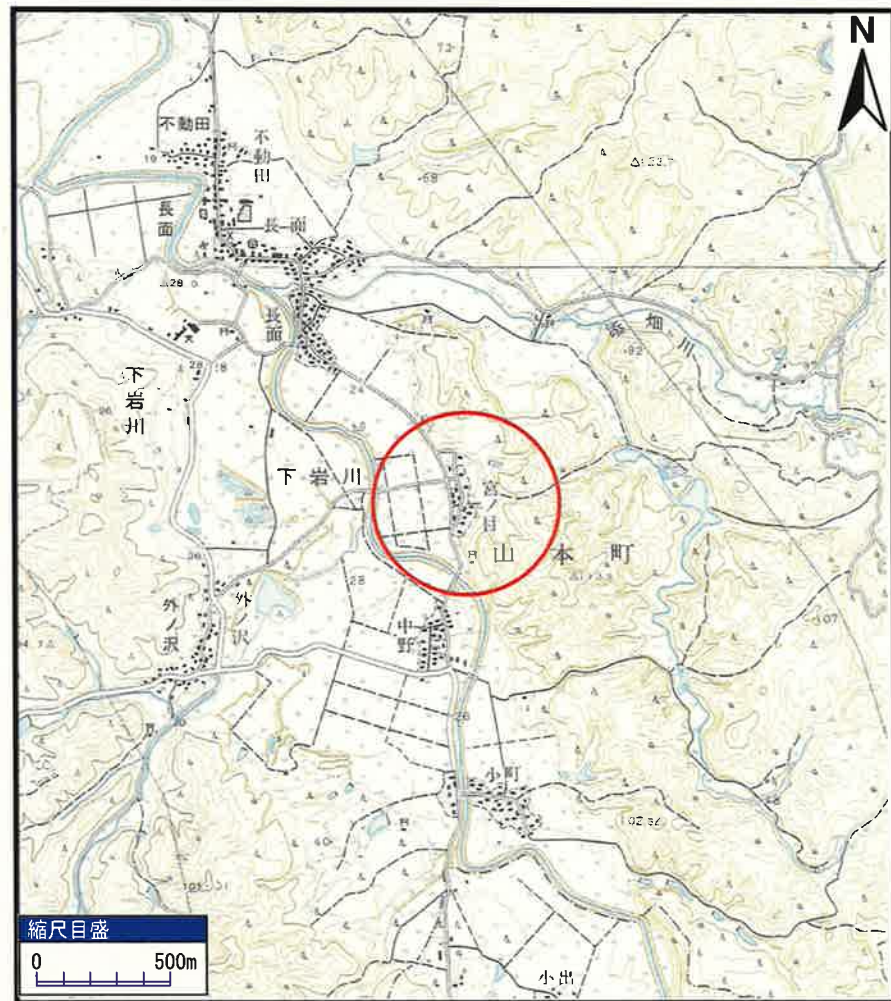


土砂災害警戒区域等の指定の公示に係る図書（その1）



(1/200,000)



(1/25,000)

“様式－1（土）
土砂災害警戒区域・土砂災害特別警戒区域 位置図”

自然現象の種類	土石流
溪流番号	I-0399-1
溪流名	宮ノ目沢1
所在地	秋田県山本郡三種町下岩川字宮ノ目

この地図は、国土地理院長の承認を得て、同院発行の20万分の1地勢図及び2万5千分の1地形図を複製したものである。（承認番号 平25情複、第57号）

土砂災害警戒区域等の指定の公示に係る図書（その2）



0 100m

様式-2 (土)

土砂災害警戒区域・土砂災害特別警戒区域図

土砂災害防止法施行令第二条の基準に該当する区域

土砂災害防止法施行令第三条の基準に該当する区域

土石流の高さが1mを超える場合、土石等の移動による力が50kN/m²を超える区域

土石流の高さが1mを超える場合、土石等の移動による力が50kN/m²以下の区域

それ以外の区域



縮尺
1:2,500

自然現象の種類

土石流

告示番号

第135号

告示年月日

平成26年3月28日

溪流番号

I-0399-1

溪流名

宮ノ目沢1

所在地

秋田県山本郡三種町下岩川字宮ノ目

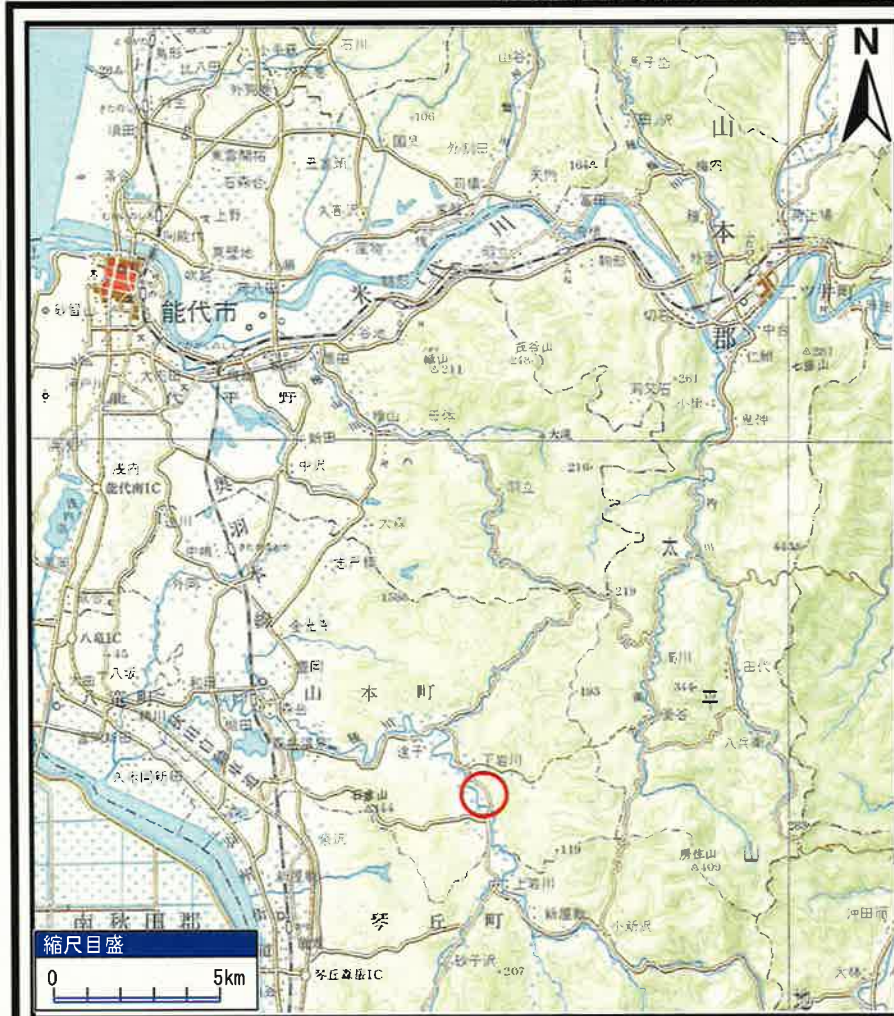
参考資料 (その3)



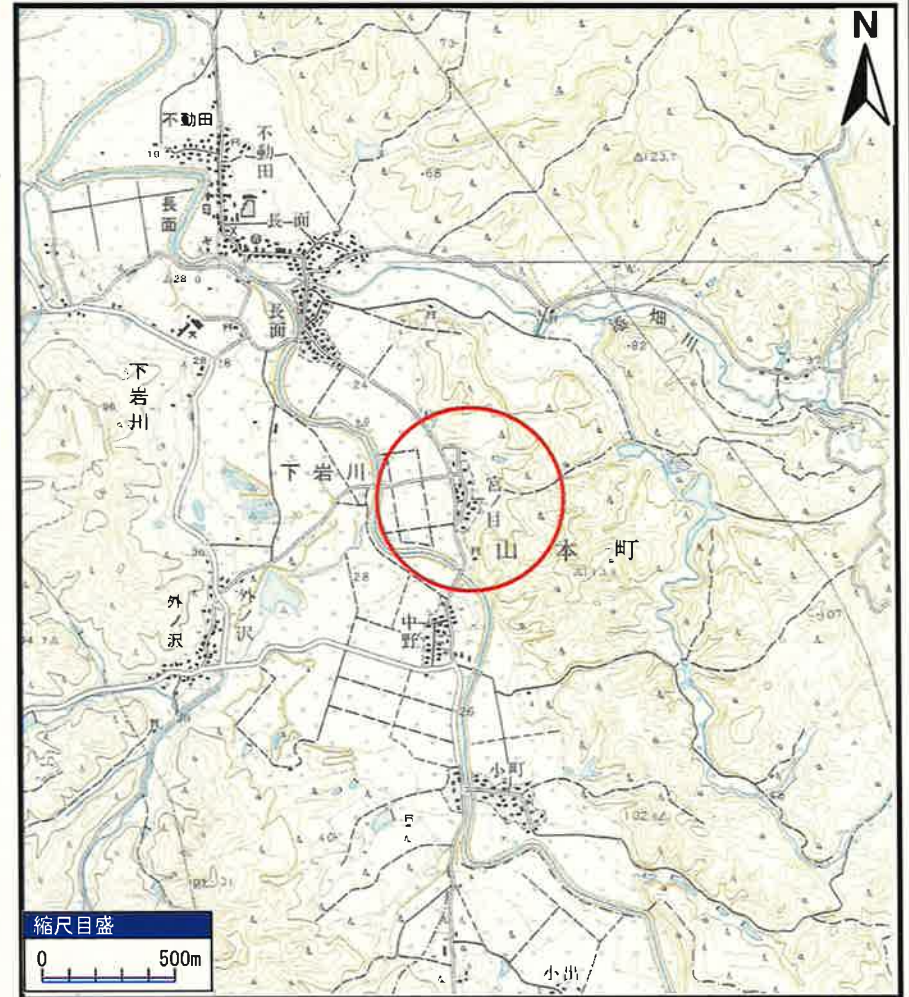
参考資料

土砂災害防止法施行令第二条の基準に該当する区域		N 縮尺 1:2,500	自然現象 の種類	土石流	溪流番号	I-0399-1
			告示番号	第135号	溪流名	宮ノ目沢1
			告示年月日	平成26年3月28日	所在地	秋田県山本郡三種町 下岩川字宮ノ目
			それ以外の区域			

土砂災害警戒区域等の指定の公示に係る図書（その1）



(1/200,000)



(1/25,000)

“様式－1（土）
土砂災害警戒区域・土砂災害特別警戒区域 位置図”

自然現象の種類

土石流

溪流番号

I-0399-2

溪流名

宮ノ目沢1

所在地

秋田県山本郡三種町下岩川字宮ノ目

この地図は、国土地理院長の承認を得て、同院発行の20万分の1地勢図及び2万5千分の1地形図を複製したものである。（承認番号 平25情複、第57号）

土砂災害警戒区域等の指定の公示に係る図書（その2）



0 1 ×100m

様式-2（土）

土砂災害警戒区域・土砂災害特別警戒区域
区域図

土砂災害防止法施行令第二条の基準に該当する区域

土砂災害防止
法施行令第三
条の基準に該
当する区域

土石流の高さが1mを超える場合、土石等の
移動による力が50kN/m²を超える区域

土石流の高さが1mを超える場合、土石等の
移動による力が50kN/m²以下の区域

それ以外の区域



縮尺
1:2,500

自然現象
の種類

土石流

告示番号

第135号

告示年月日

平成26年3月28日

溪流番号

I-0399-2

溪流名

宮ノ目沢1

所在地

秋田県山本郡三種町下岩川字宮ノ

参考資料 (その3)



0 100m

参考資料

土砂災害防止法施行令第二条の基準に該当する区域		N 縮尺 1:2,500	自然現象の種類	土石流	溪流番号	I-0399-2
			告示番号	第135号	溪流名	宮ノ目沢1
			告示年月日	平成26年3月28日	所在地	秋田県山本郡三種町下岩川字宮ノ
土砂災害防止法施行令第三条の基準に該当する区域						
それ以外の区域						