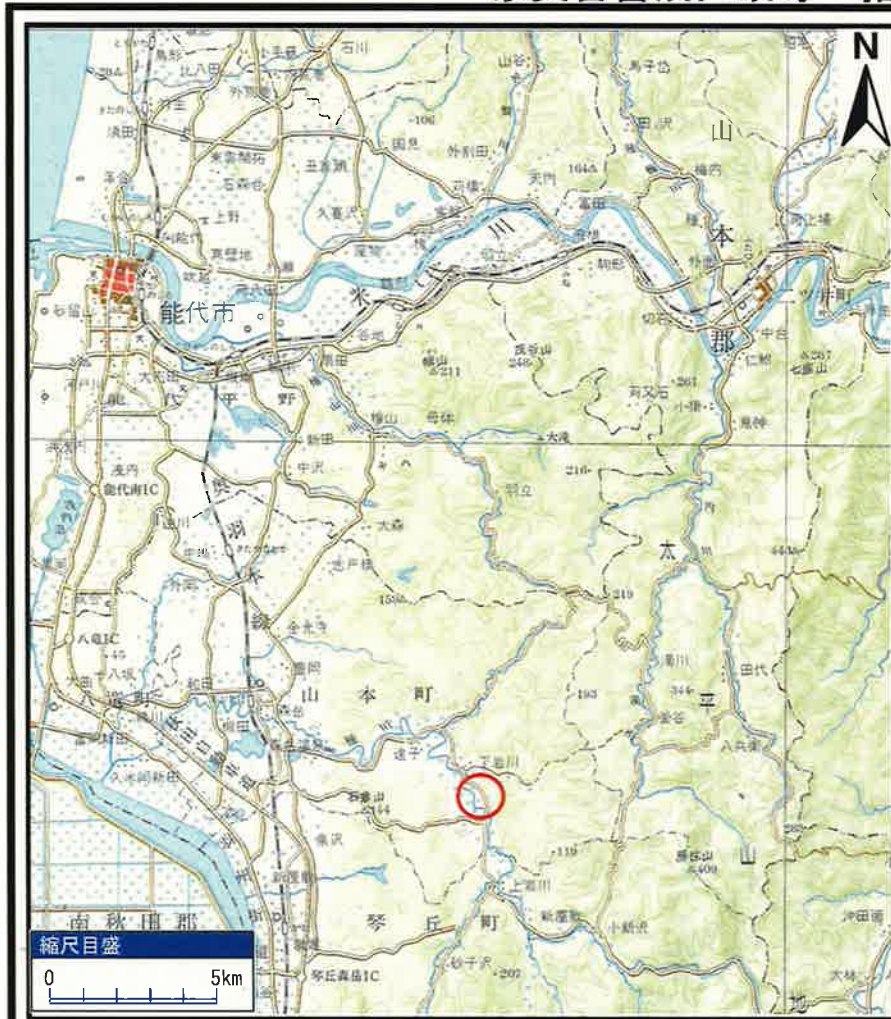
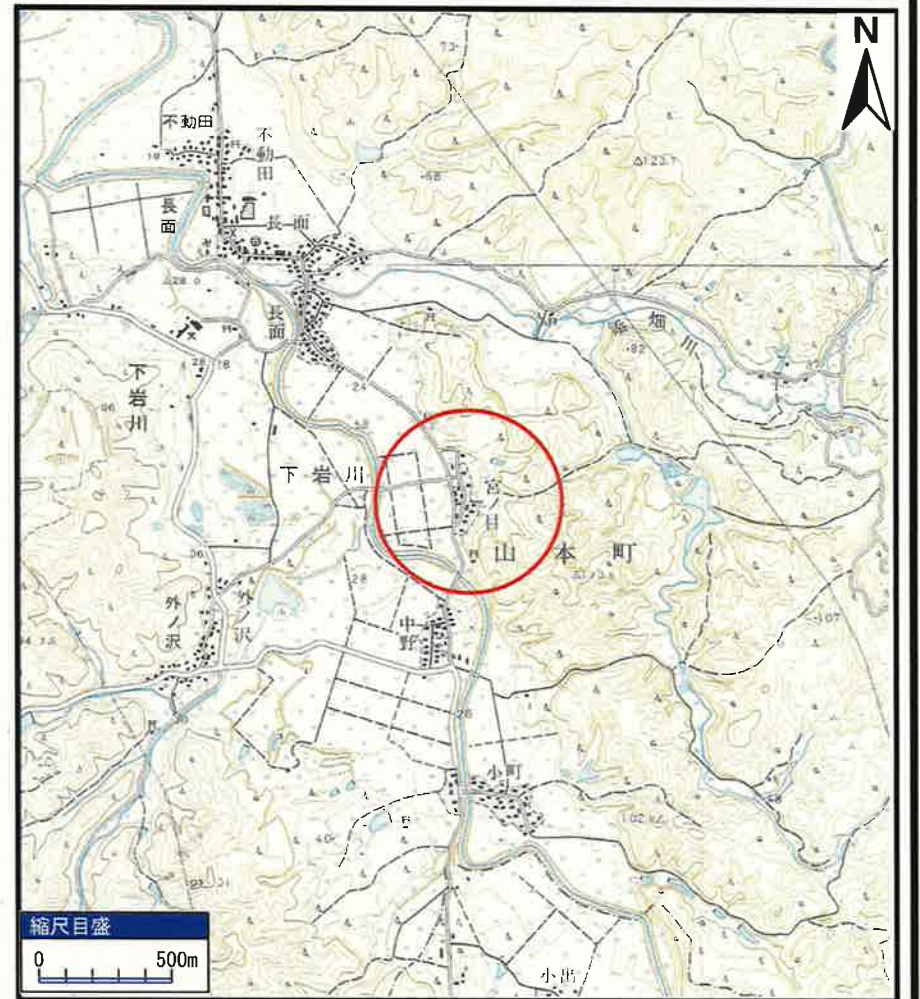


# 土砂災害警戒区域等の指定の公示に係る図書（その1）



(1/200,000)



(1/25,000)

“様式-1 (土)  
土砂災害警戒区域・土砂災害特別警戒区域 位置図”

自然現象の種類	土石流
溪流番号	I-0397
溪流名	宮ノ目沢3
所在地	秋田県山本郡三種町下岩川字宮ノ目

この地図は、国土地理院長の承認を得て、同院発行の20万分の1地勢図及び2万5千分の1地形図を複製したものである。(承認番号 平25情複、第57号)



# 土砂災害警戒区域等の指定の公示に係る図書（その2）



様式-2 (土)

土砂災害警戒区域・土砂災害特別警戒区域  
区域図

土砂災害防止法施行令第二条の基準に該当する区域

土砂災害防止  
法施行令第三  
条の基準に該  
当する区域

土石流の高さが1mを超える場合、土石等の  
移動による力が50kN/m<sup>2</sup>を超える区域

土石流の高さが1mを超える場合、土石等の  
移動による力が50kN/m<sup>2</sup>以下の区域

それ以外の区域



縮尺  
1:2,500

自然現象  
の種類

土石流

告示番号

第135号

告示年月日

平成26年3月28日

溪流番号

I-0397

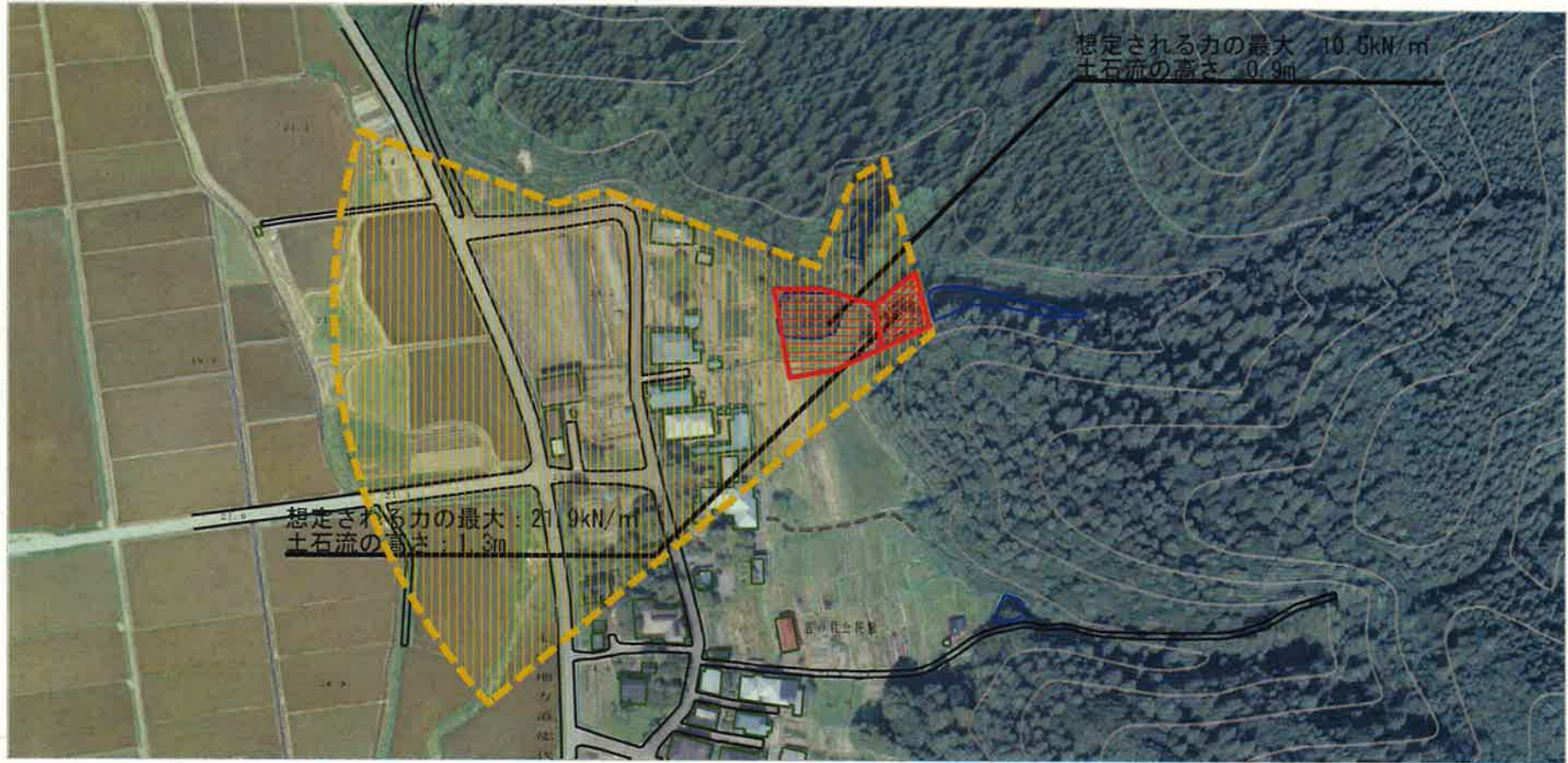
溪流名

宮ノ目沢3

所在地

秋田県山本郡三種町  
下岩川宇宮ノ目

# 参考資料 (その3)



## 参考資料

土砂災害防止法施行令第二条の基準に該当する区域



自然現象の種類

土石流

溪流番号

I-0397

土砂災害防止法施行令第三条の基準に該当する区域

土石流の高さが1mを超える場合、土石等の移動による力が50kN/mを超える区域



縮尺  
1:2,500

告示番号

第135号

溪流名

宮ノ目沢3

土石流の高さが1mを超える場合、土石等の移動による力が50kN/m以下の区域



告示年月日

平成26年3月28日

所在地

秋田県山本郡三種町  
下岩川字宮ノ目

それ以外の区域

