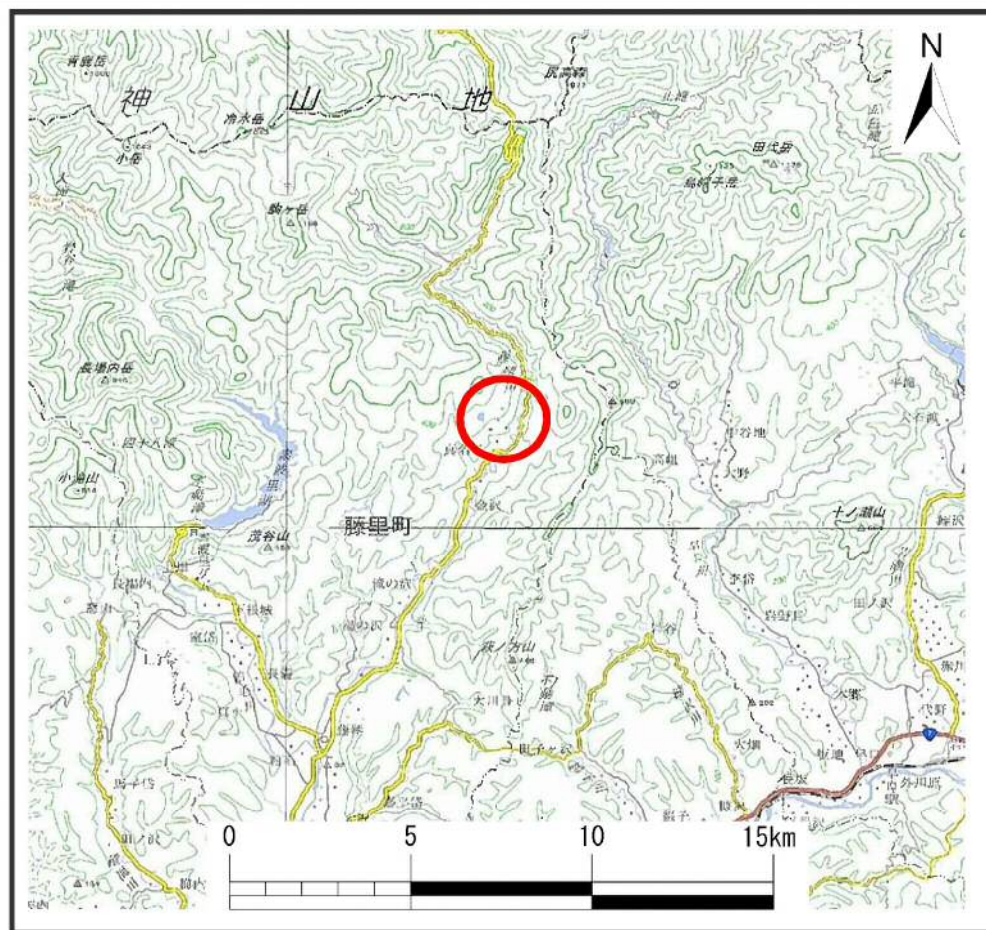
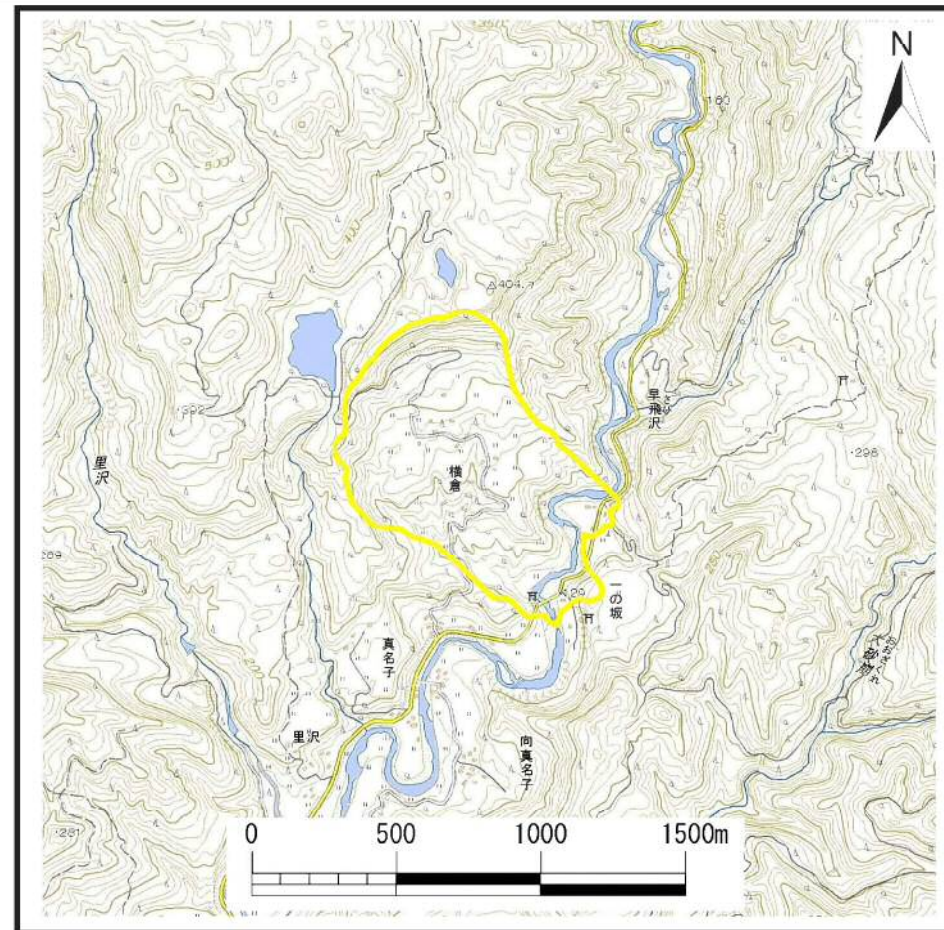


土砂災害警戒区域等の指定の公示に係る図書(その1)



位置図 (S=1:200,000)



位置図 (S=1:25,000)

様式-1(地)
土砂災害警戒区域位置図

自然現象の種類

地滑り

箇所番号

59

箇所名

横倉

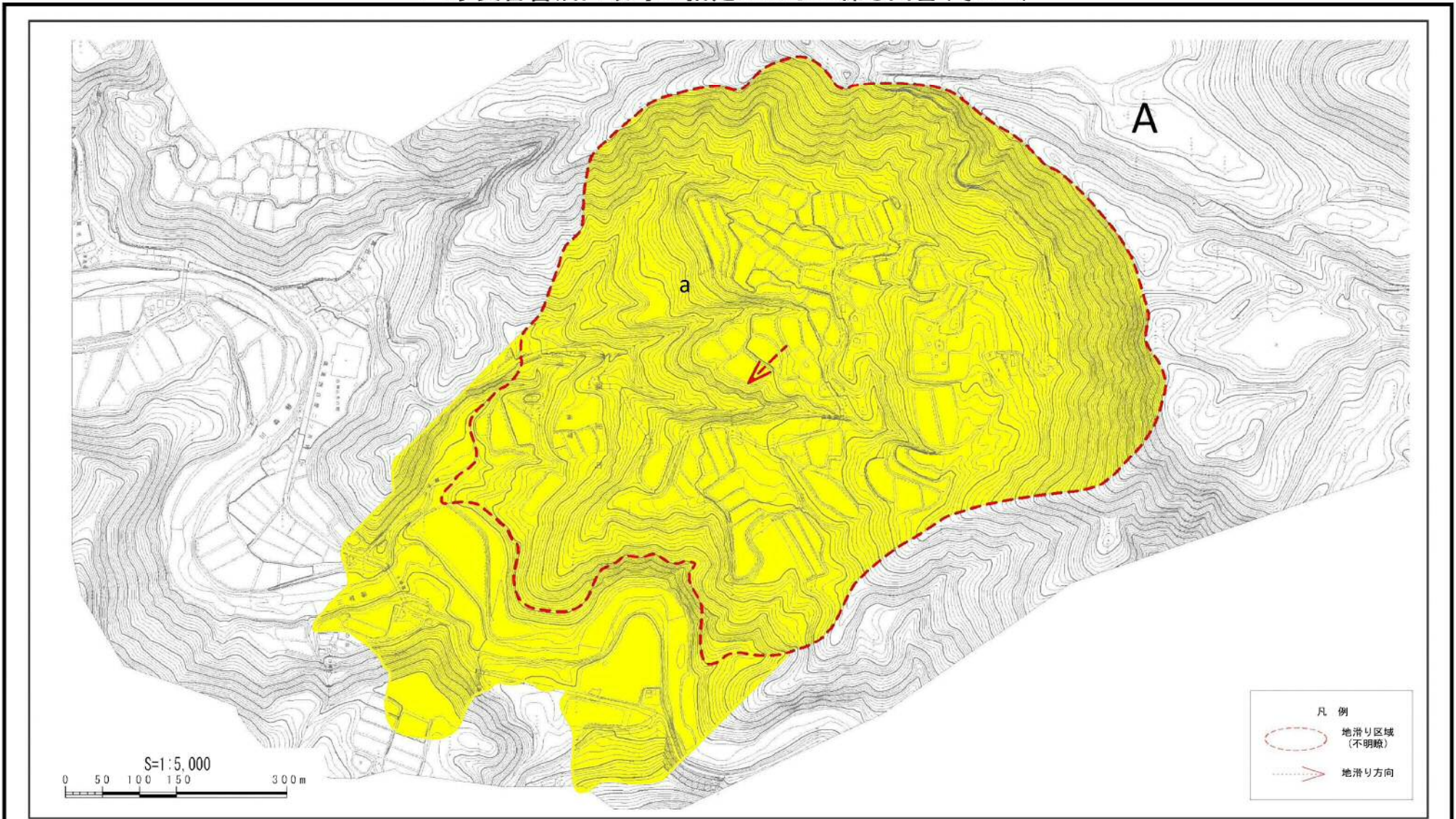
地滑り区域名

A区域

所在地

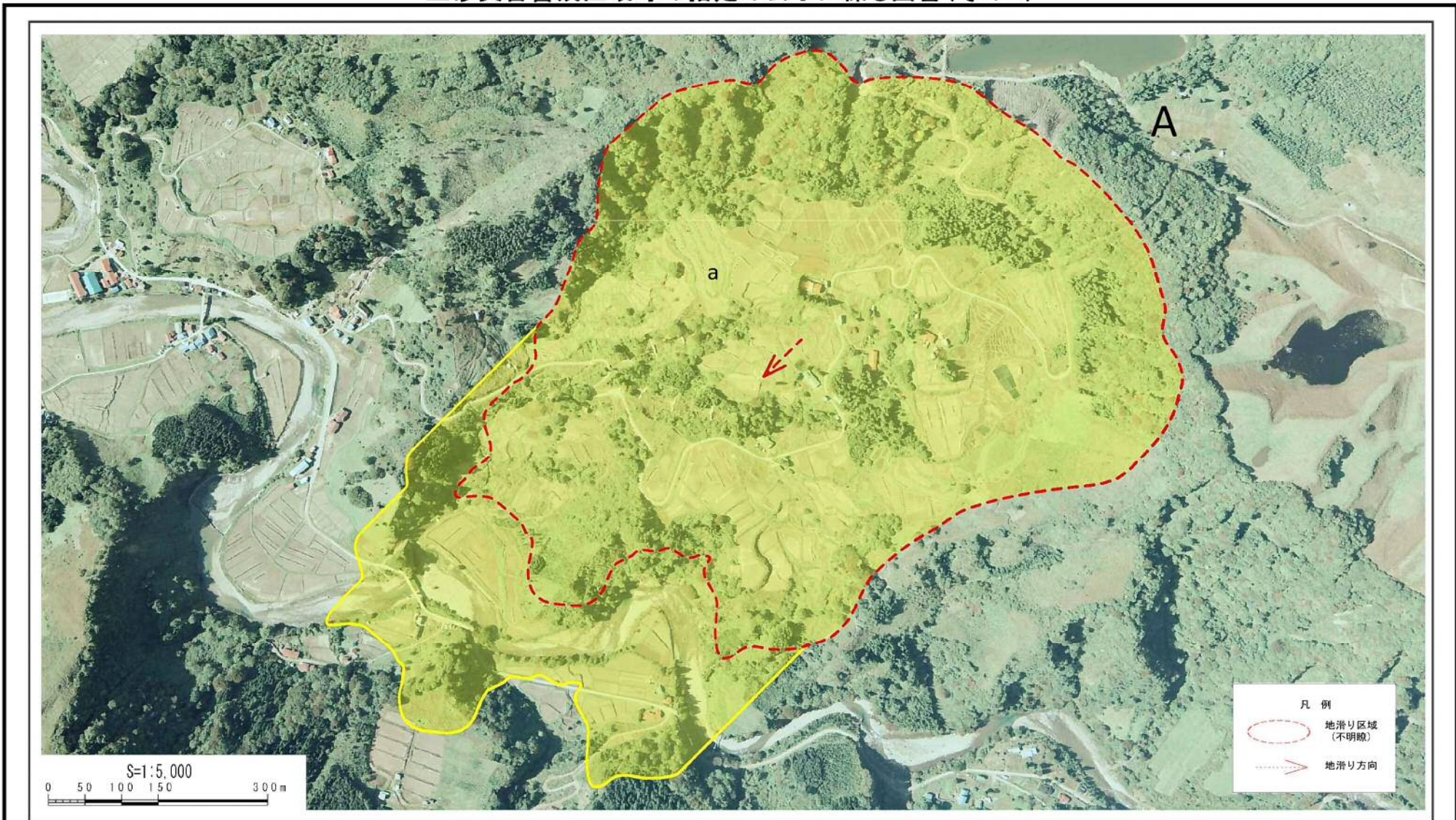
秋田県山本郡藤里町藤琴字冷水、横倉、一の坂、真名子及び分作

土砂災害警戒区域等の指定の公示に係る図書(その2)



様式-2(地) 土砂災害警戒区域図	土砂災害防止法施行令第二条の基準に 該当する区域(土砂災害警戒区域)			自然現象 の種類	地滑り	箇所番号	59	箇所名	横倉	
				告示番号	第526号	地滑り区域名	A区域			
				告示年月日	平成30年11月13日	所在地	秋田県山本郡藤里町藤琴字冷水、横倉、一の坂、真名子及び分作			
		縮尺	S=1:5,000							

土砂災害警戒区域等の指定の公示に係る図書(その2)



様式-2(地) 土砂災害警戒区域図	土砂災害防止法施行令第二条の基準に該当する区域(土砂災害警戒区域)			自然現象の種類	地滑り	箇所番号	59	箇所名	横倉
			縮尺 S=1:5,000	告示番号	第526号	地滑り区域名	A区域		
				告示年月日	平成30年11月13日	所在地	秋田県山本郡藤里町藤琴字冷水、横倉、一の坂、真名子及び分作		