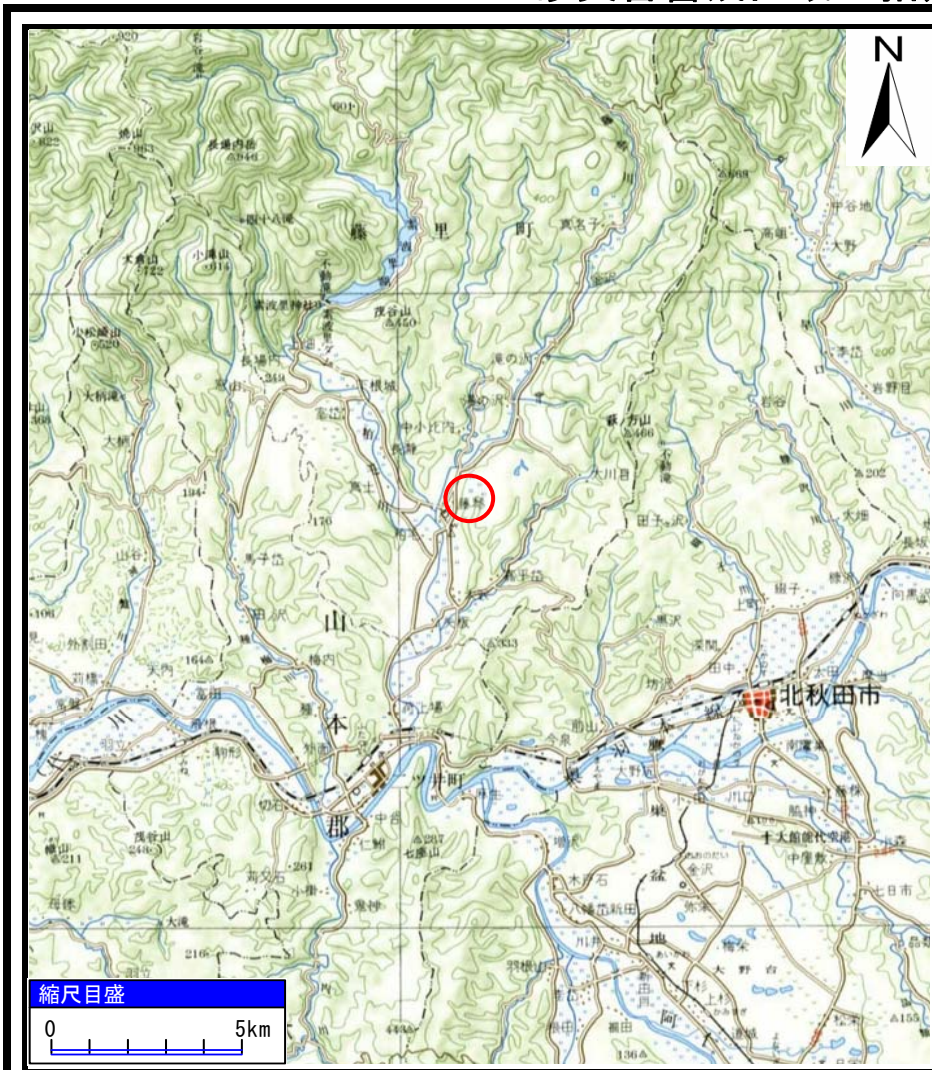
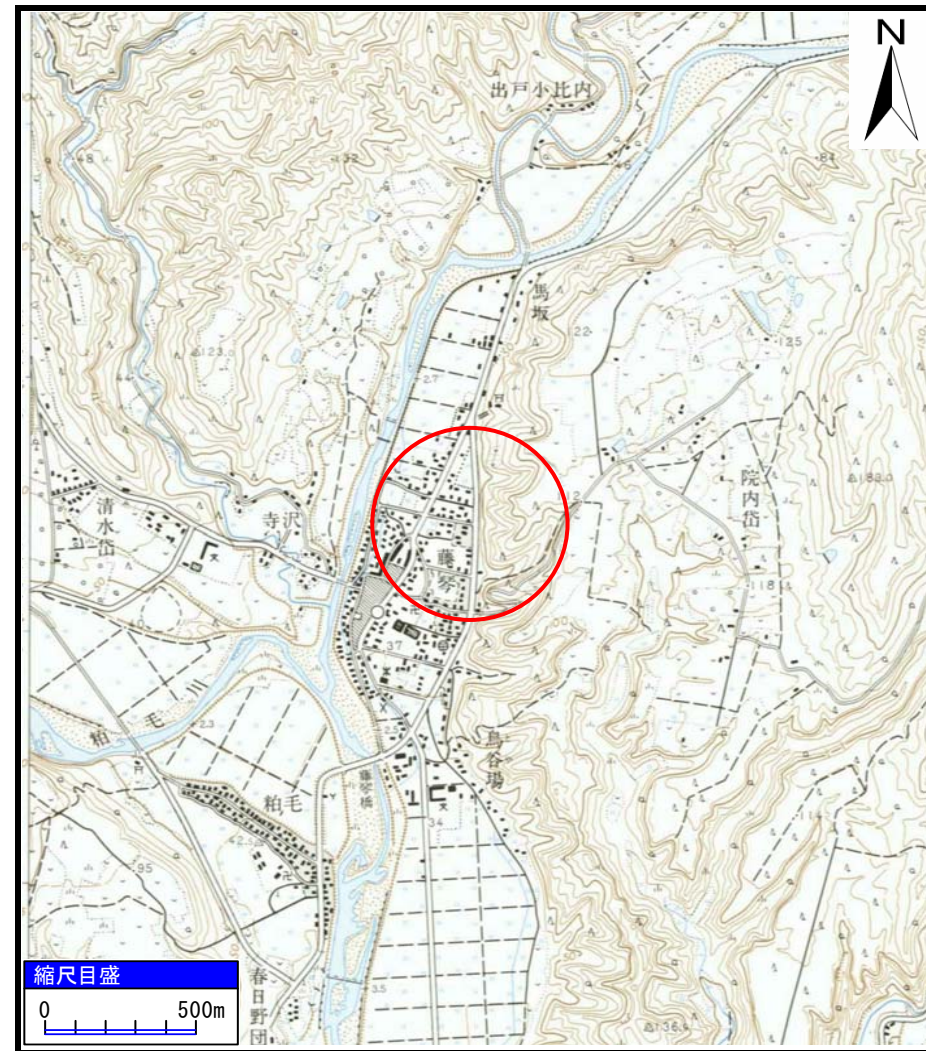


# 土砂災害警戒区域の指定の公示に係る図書（その1）



(1/200,000)



(1/25,000)

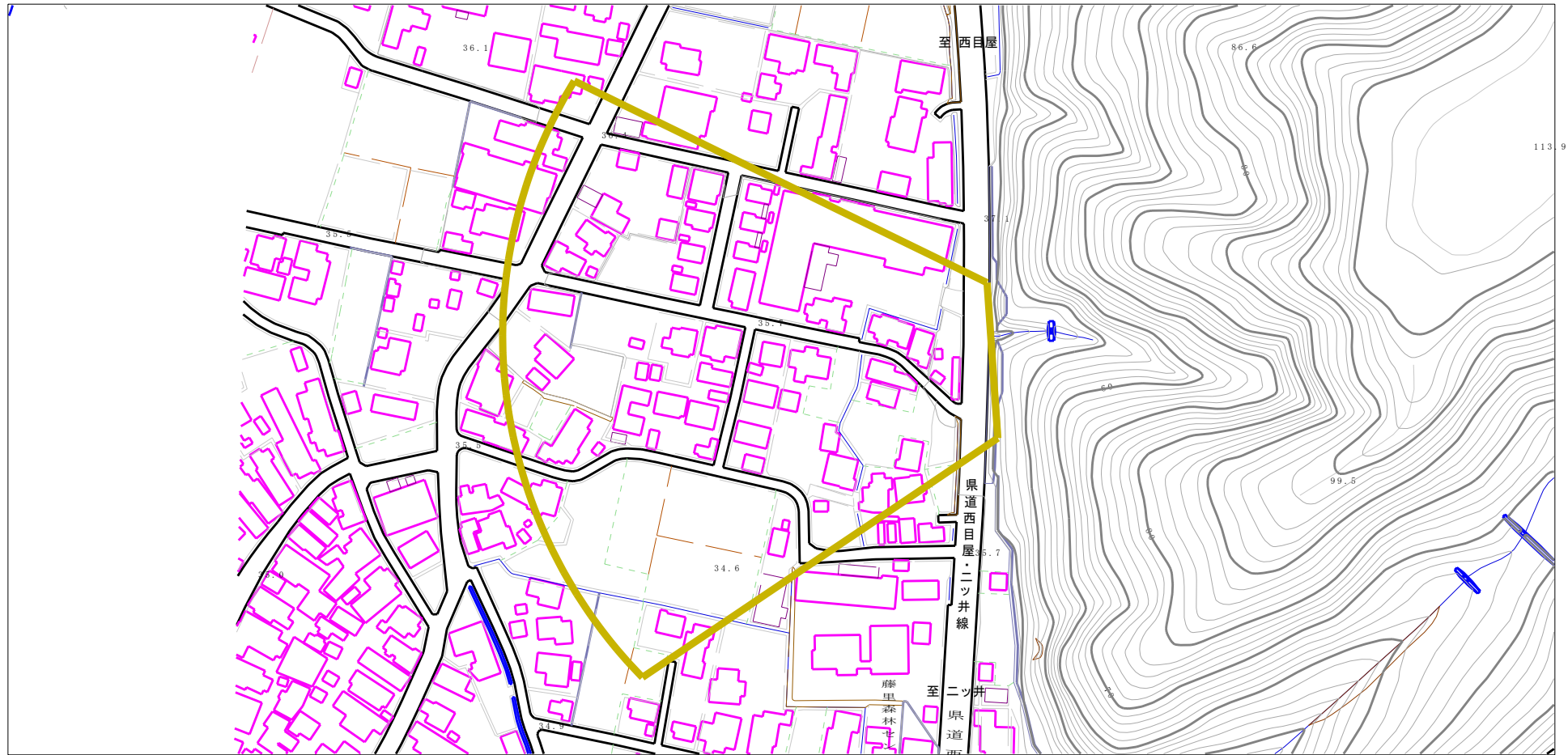
様式-1 (土)  
土砂災害警戒区域 位置図

自然現象の種類	土石流
溪流番号	346-I-019
溪流名	藤琴沢2
所在地	山本郡藤里町藤琴字大関添及び三ッ谷脇

この地図は、国土地理院長の承認を得て、同院発行の1/25,000地形図、1/200,000地勢図を複製したものである。（認証番号 国地東複発 第17号 平成19年5月7日付）



# 土砂災害警戒区域の指定の公示に係る図書（その2）



0 1 × 100m



縮尺  
1:2,500

様式-2(土)

土砂災害警戒区域 区域図

土砂災害防止法施行令第二条の基準に該当する区域  
(土砂災害警戒区域)



自然現象  
の種類

土石流

溪流番号

346-I-019

告示番号

第150号

溪流名

藤琴沢2

告示年月日

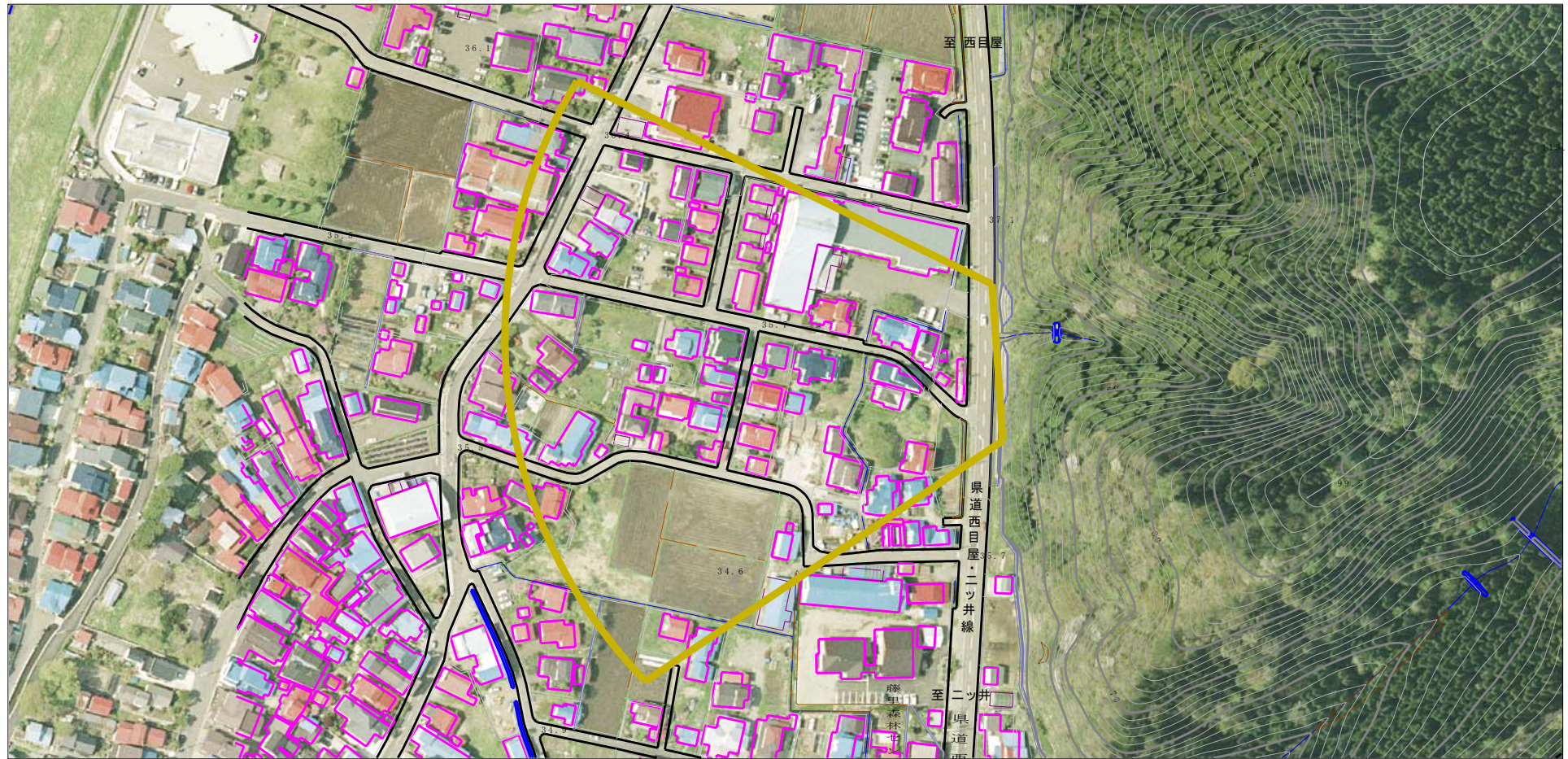
平成20年3月28日

所在地

山本郡藤里町藤琴字  
大関添及び三ツ谷脇



# 参考資料 (その3)



0 1 × 100m

N

縮尺  
1:2,500

参考資料

土砂災害防止法施行令第二条の基準に該当する区域  
(土砂災害警戒区域)



自然現象  
の種類

土石流

溪流番号

346- I -019

告示番号

第 150号

溪流名

藤琴沢2

告示年月日

平成20年3月28日

所在地

山本郡藤里町藤琴字  
大関添及び三ツ谷脇