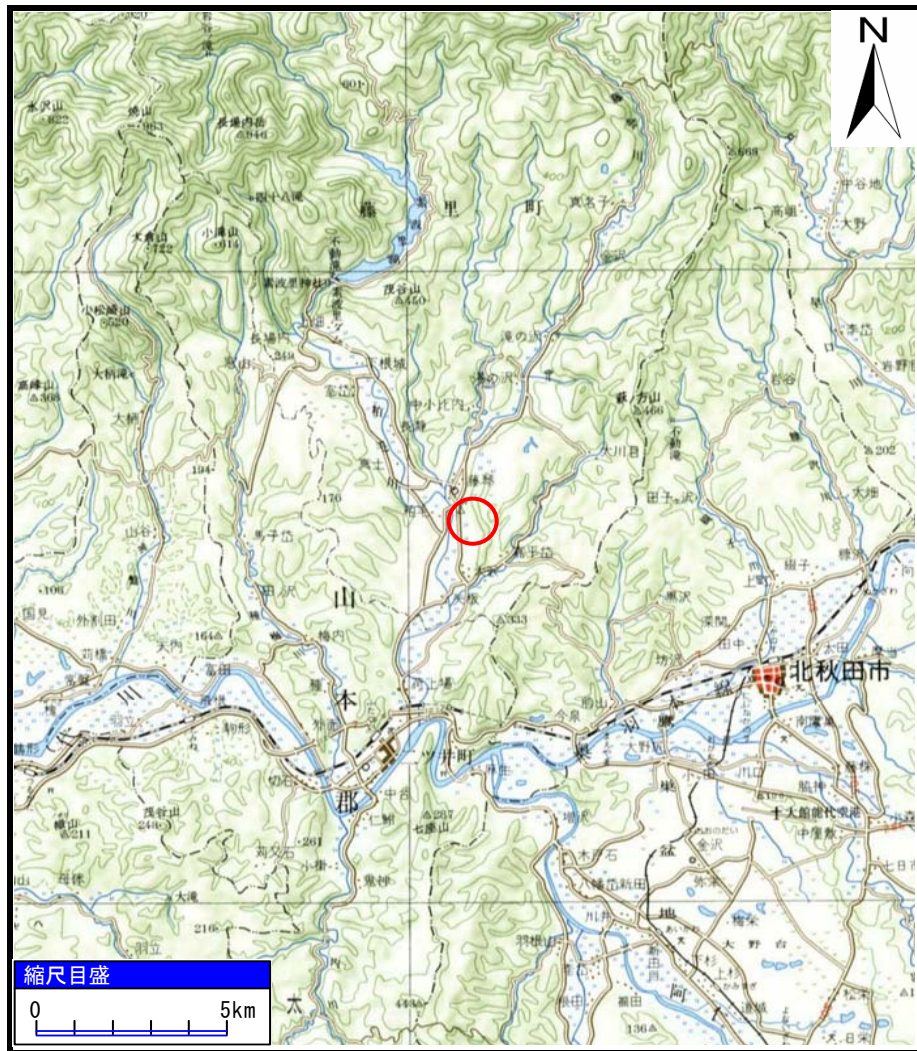
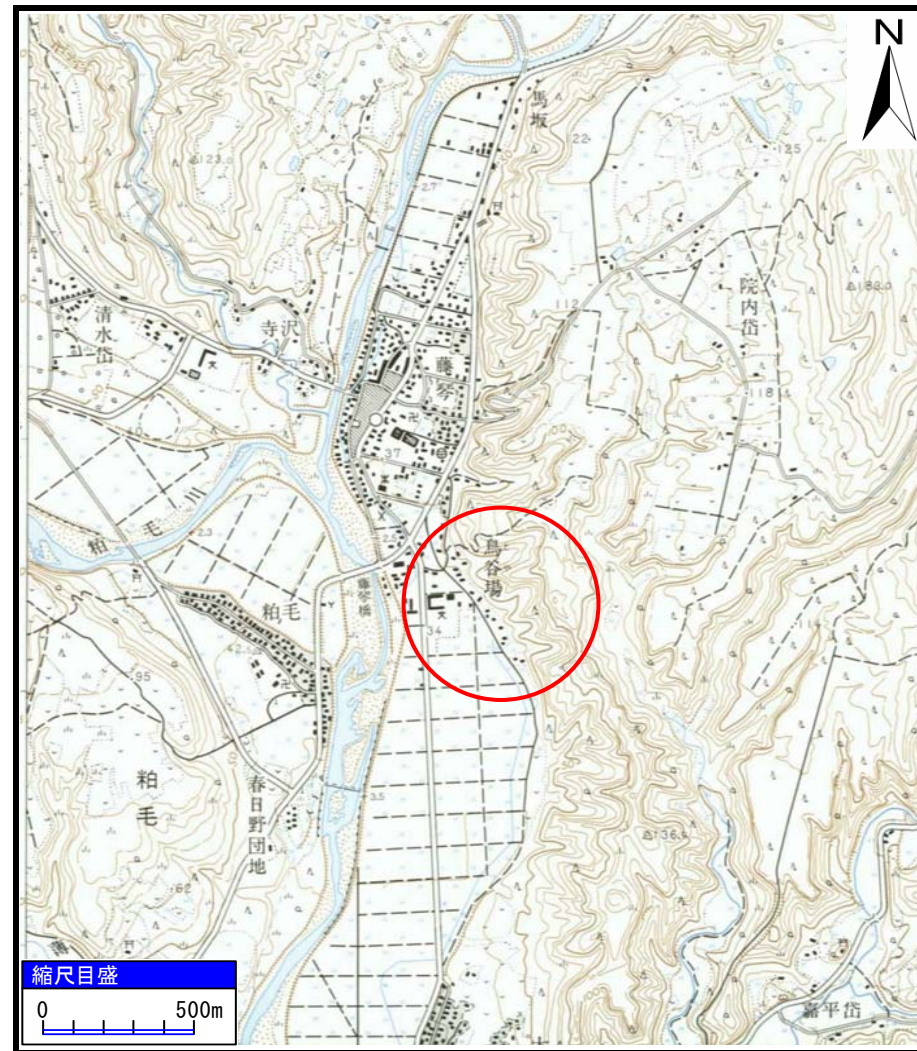


土砂災害警戒区域の指定の公示に係る図書（その1）



(1/200,000)



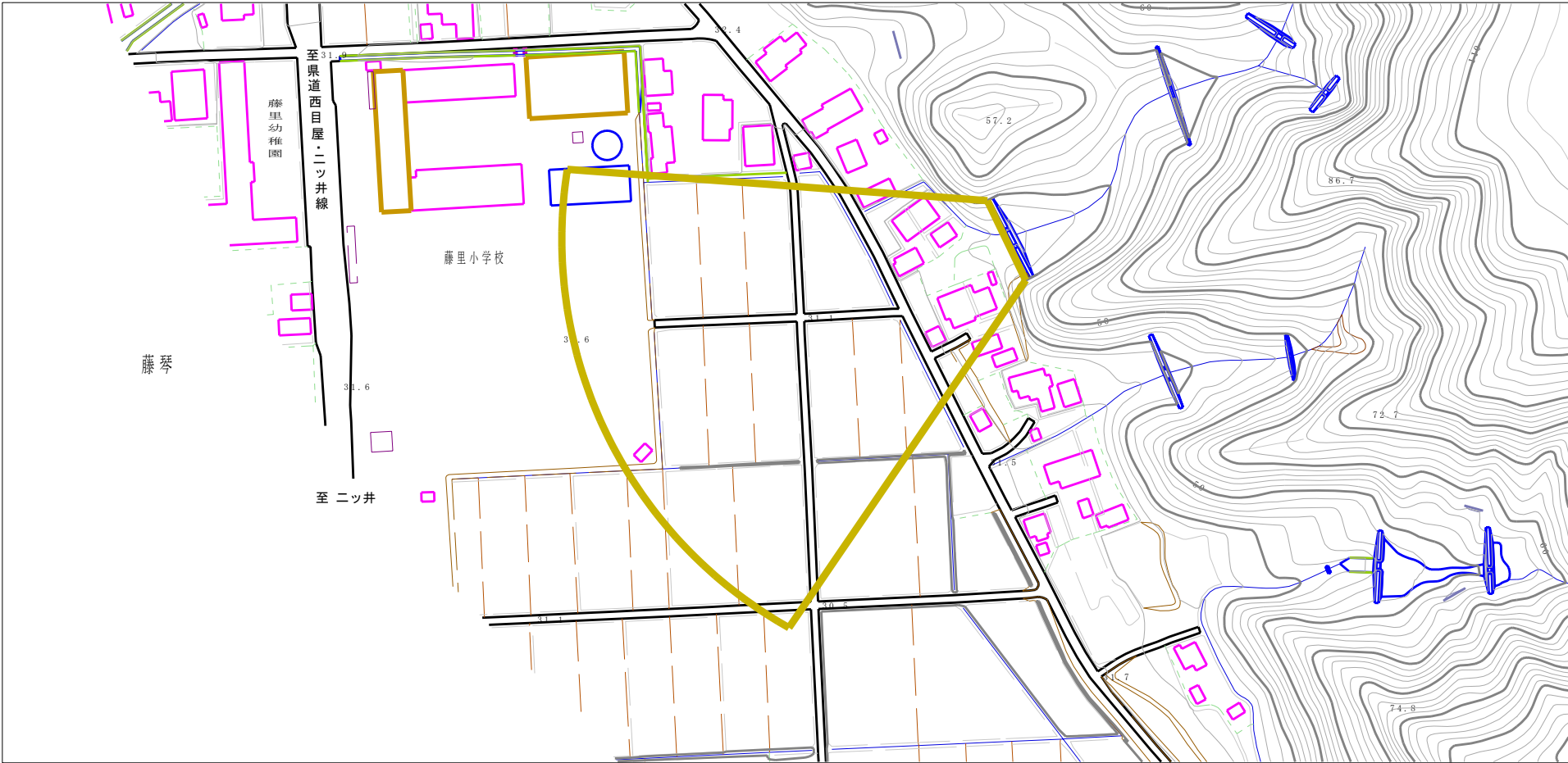
(1/25,000)

様式-1 (土)
土砂災害警戒区域 位置図

自然現象の種類	土石流
溪流番号	346-II-024
溪流名	鳥谷場沢3
所在地	山本郡藤里町藤琴字中荒川、鳥谷場及び荒川

この地図は、国土地理院長の承認を得て、同院発行の1/25,000地形図、1/200,000地勢図を複製したものである。（認証番号 国地東複発 第17号 平成19年5月7日付）

土砂災害警戒区域の指定の公示に係る図書（その2）



0 1 × 100m

様式-2(土)
土砂災害警戒区域 区域図

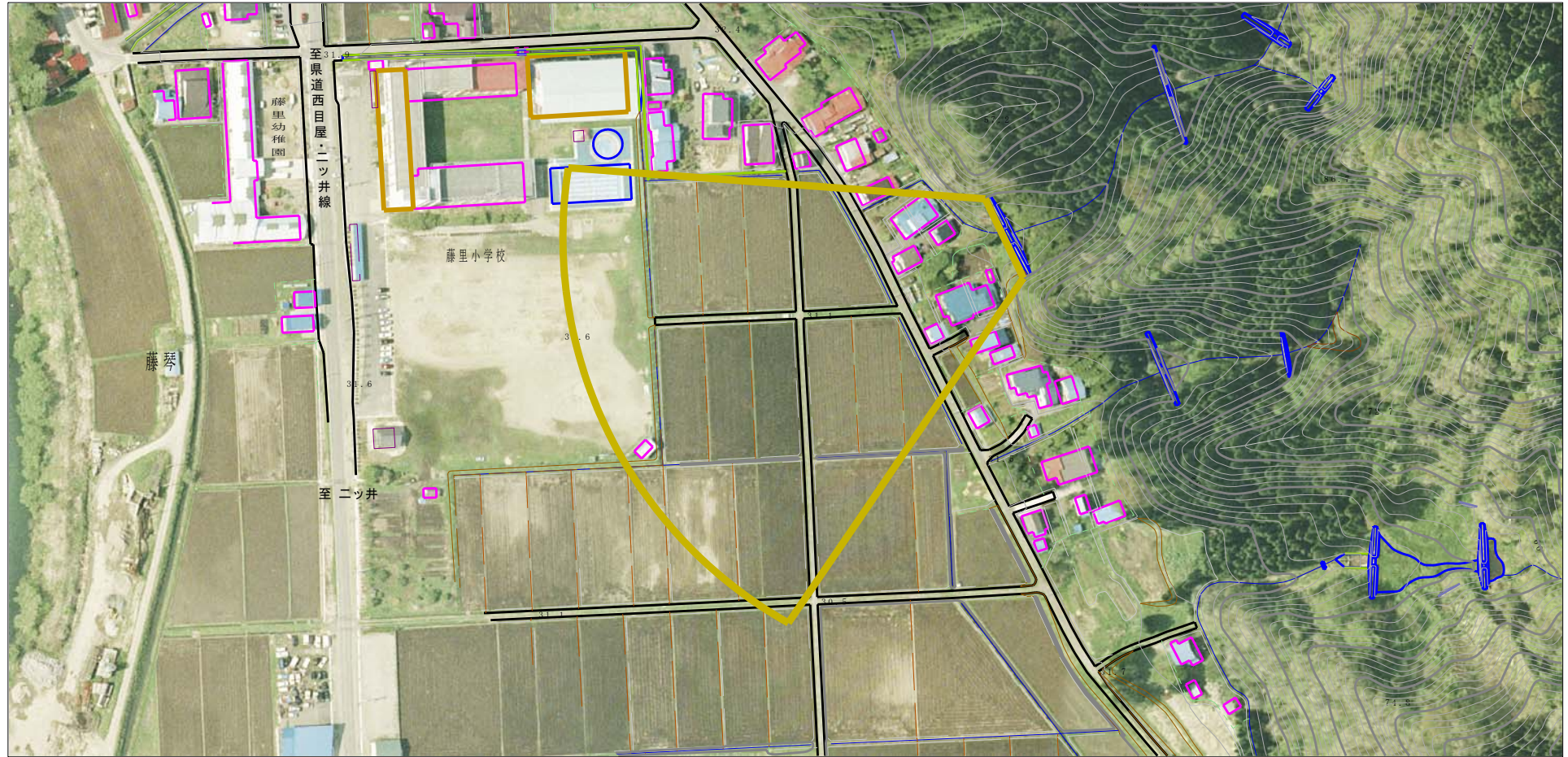
土砂災害防止法施行令第二条の基準に該当する区域
(土砂災害警戒区域)



縮尺
1:2,500

自然現象の種類	土石流	溪流番号	346-II-024
告示番号	第150号	溪流名	鳥谷場沢3
告示年月日	平成20年3月28日	所在地	山本郡藤里町藤琴字 中荒川、鳥谷場及び荒川

参考資料 (その3)



0 1 × 100m

参考資料

土砂災害防止法施行令第二条の基準に該当する区域
(土砂災害警戒区域)



縮尺
1:2,500

自然現象
の種類

土石流

溪流番号

346-II-024

告示番号

第150号

溪流名

鳥谷場沢3

告示年月日

平成20年3月28日

所在地

山本郡藤里町藤琴字
中荒川、鳥谷場及び荒川