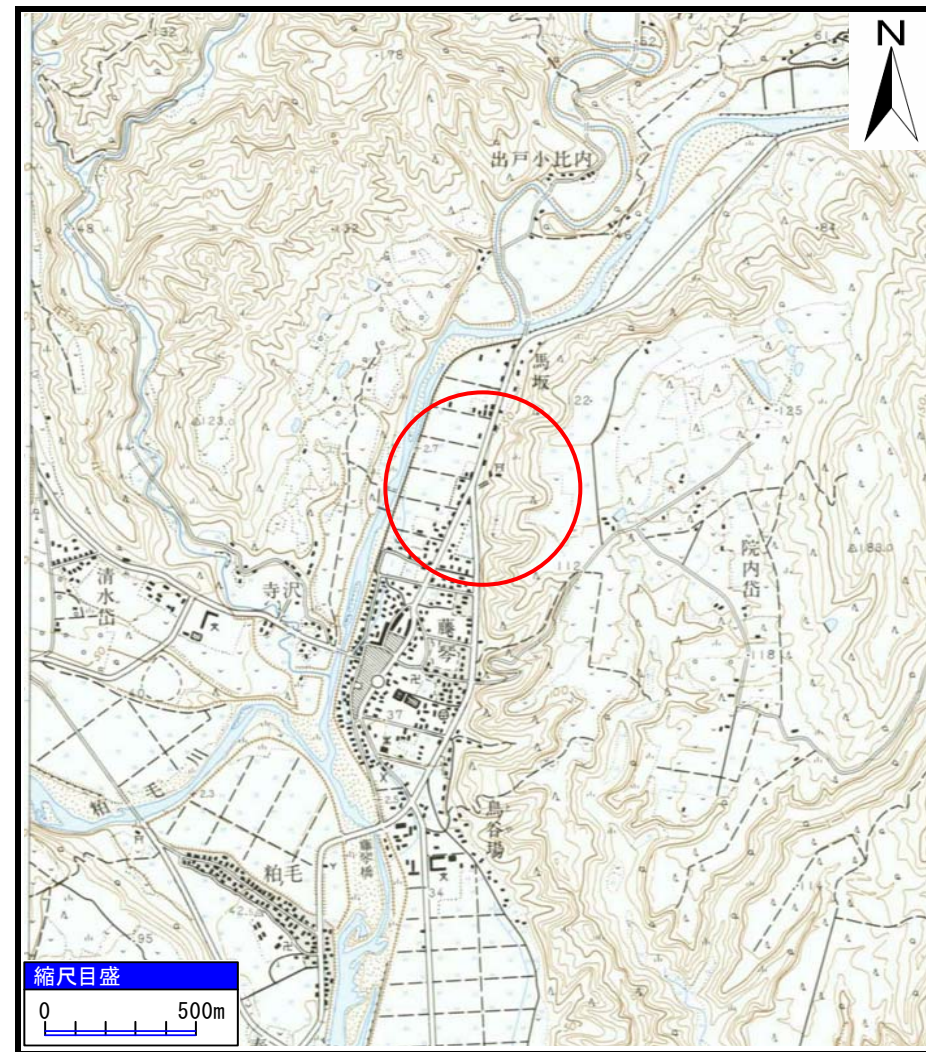


土砂災害警戒区域等の指定の公示に係る図書（その1）



(1/200,000)



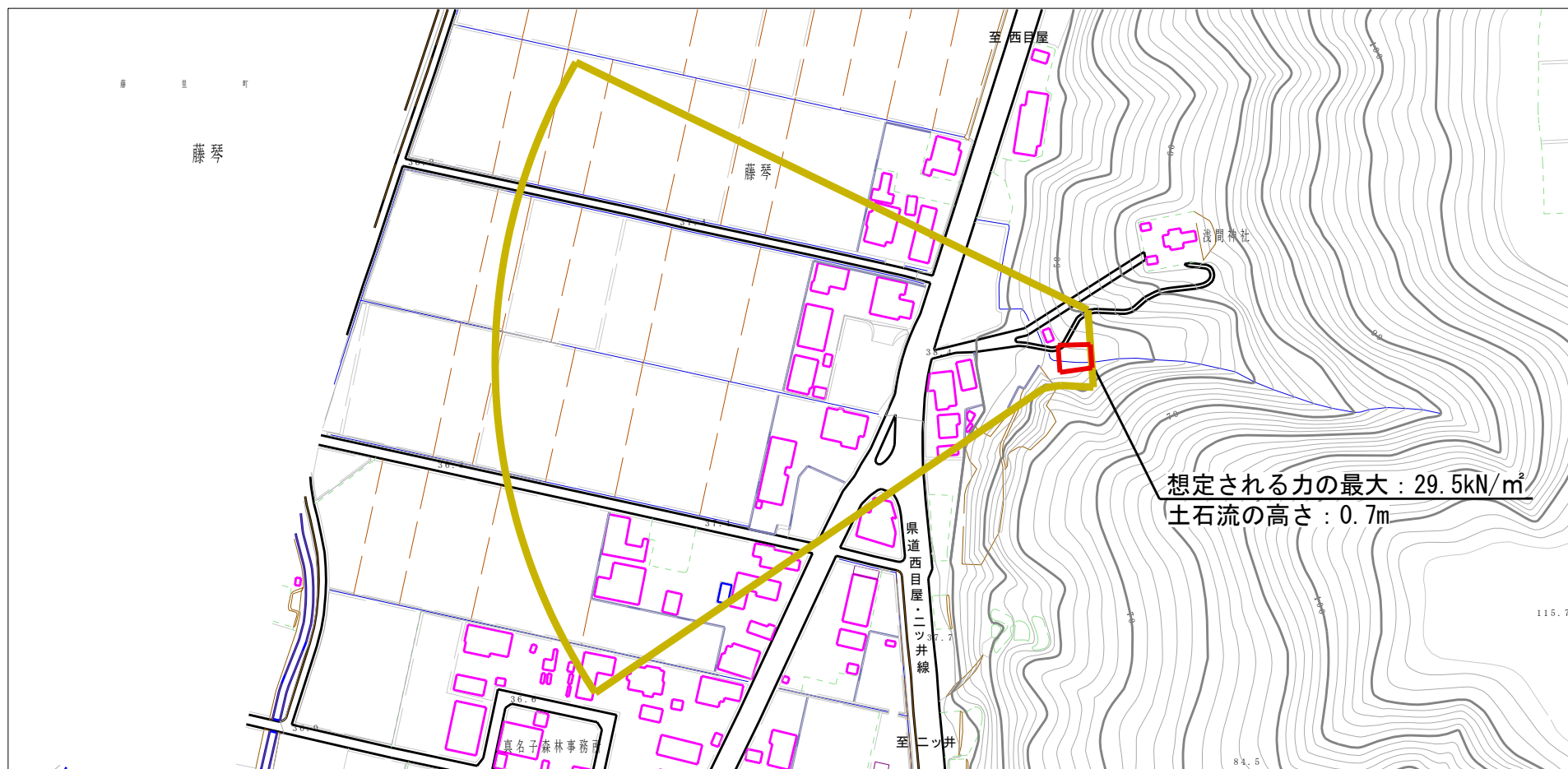
(1/25,000)

様式-1 (土)
土砂災害警戒区域・土砂災害特別警戒区域 位置図

自然現象の種類	土石流
溪流番号	346-I-017
溪流名	宮ノ沢
所在地	山本郡藤里町藤琴字大関添、馬坂及びび三ッ谷脇

この地図は、国土地理院長の承認を得て、同院発行の1/25,000地形図、1/200,000地勢図を複製したものである。（認証番号 国地東複発 第17号 平成19年5月7日付）

土砂災害警戒区域等の指定の公示に係る図書（その2）

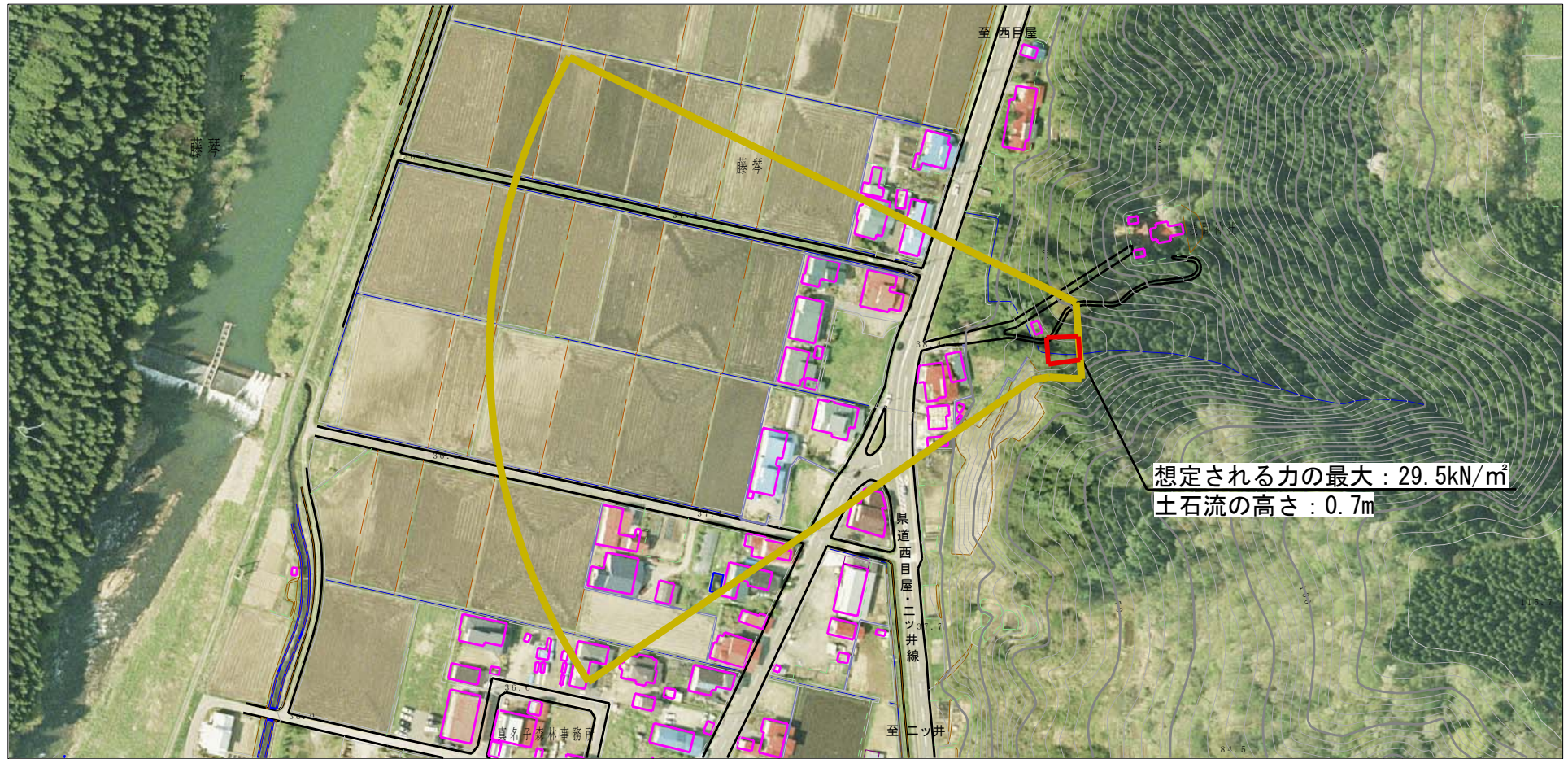


想定される力の最大：29.5kN/m²
土石流の高さ：0.7m

0 1 × 100m

様式-2(土) 土砂災害警戒区域・土砂災害特別警戒区域図	土砂災害防止法施行令第二条の基準に該当する区域 (土砂災害警戒区域)		N 縮尺 1:2,500	自然現象の種類 土石流	溪流番号 346-I-017
	土砂災害防止法施行令第三条の基準に該当する区域 (土砂災害特別警戒区域)			告示番号 第149号	溪流名 宮ノ沢
	その他の区域			告示年月日 平成20年3月28日	所在地 山本郡藤里町藤琴字 大関添、馬坂及び三ツ谷脇

参考資料 (その3)



想定される力の最大: 29.5kN/m²
土石流の高さ: 0.7m

0 1 × 100m

参考資料

土砂災害防止法施行令第二条の基準に該当する区域 (土砂災害警戒区域)	
土砂災害防止法施行令第三条の基準に該当する区域 (土砂災害特別警戒区域)	
その他の区域	

N

縮尺
1:2,500

自然現象の種類	土石流	溪流番号	346-I-017
告示番号	第149号	溪流名	宮ノ沢
告示年月日	平成20年3月28日	所在地	山本郡藤里町藤琴字 大関添、馬坂及び三ツ谷脇