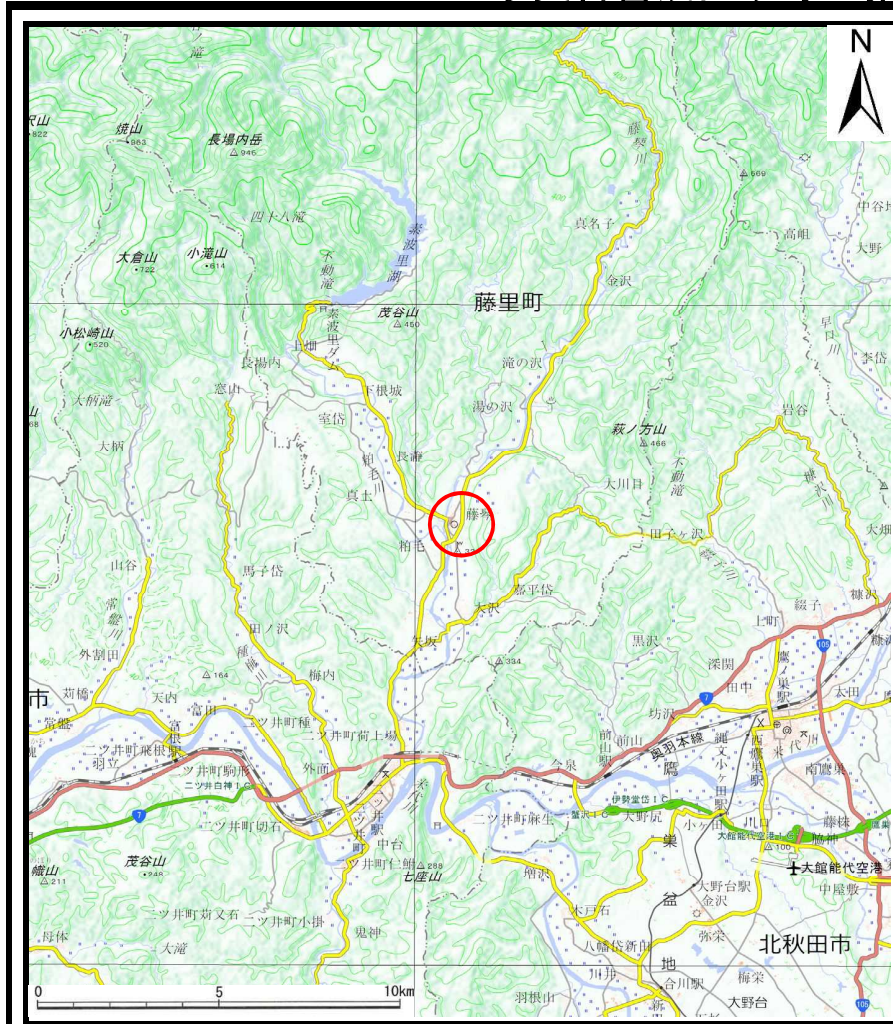
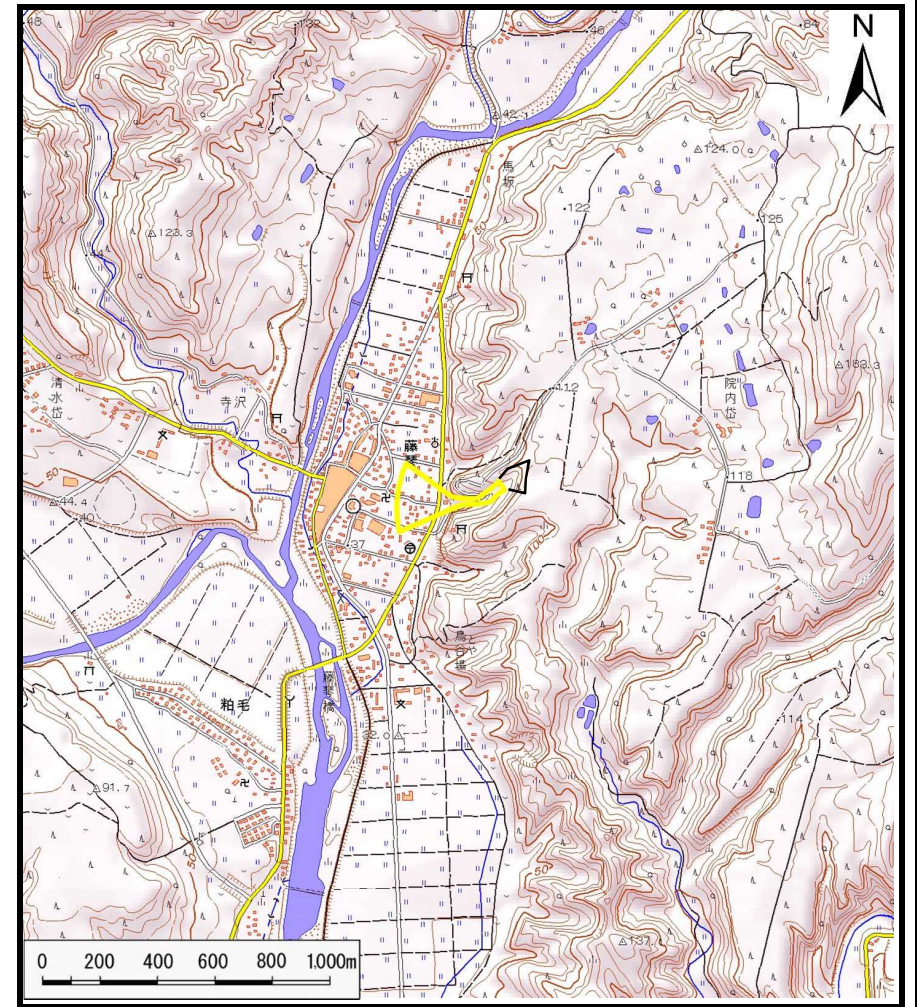


土砂災害警戒区域等の指定の公示に係る図書（その1）



(1/200,000)



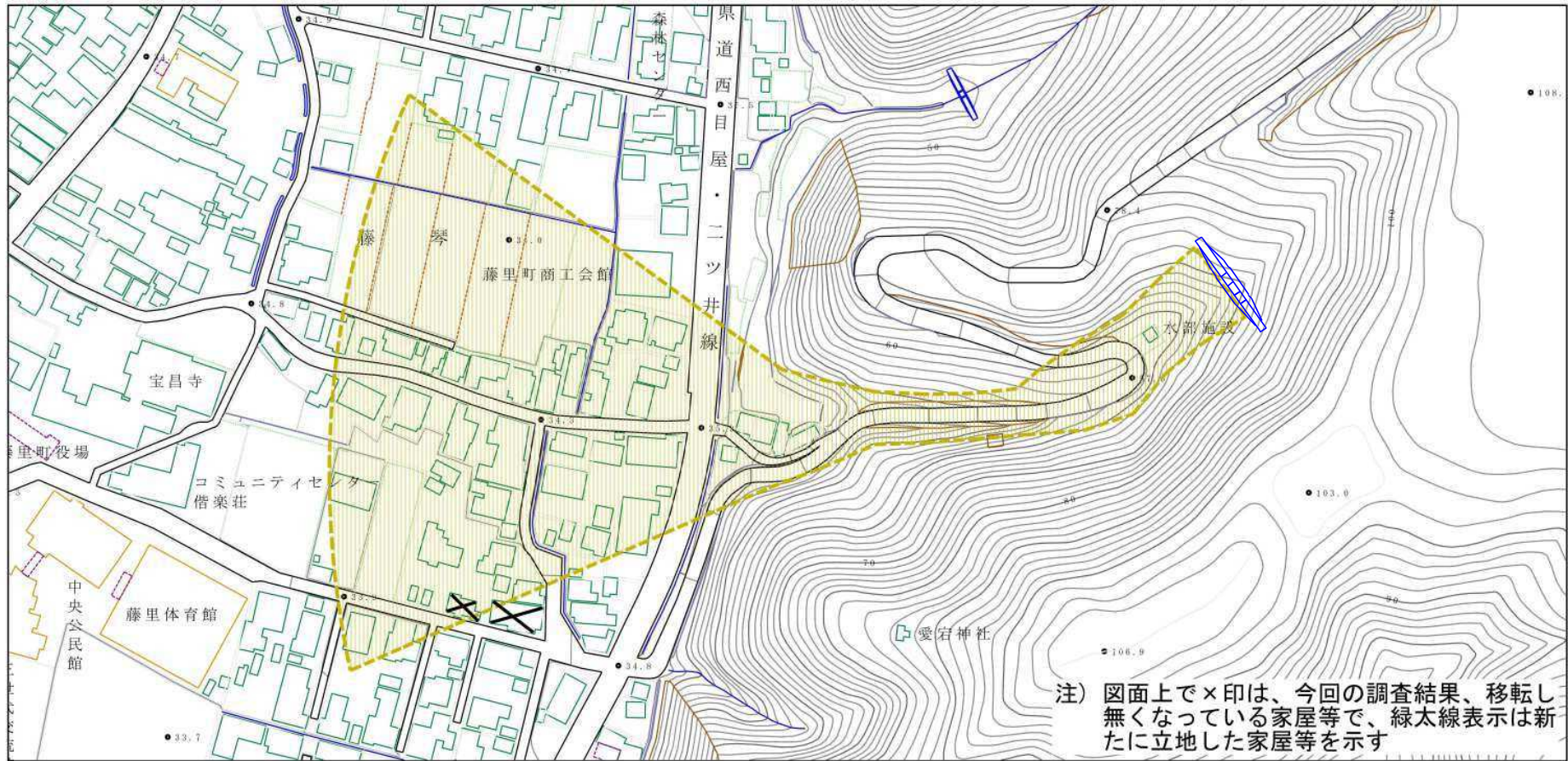
(1/25,000)

様式-1 (土)
土砂災害警戒区域・土砂災害特別警戒区域 位置図

自然現象の種類	土石流
溪流番号	I-0413
溪流名	藤琴沢3
所在地	秋田県山本郡藤里町藤琴字前平、大関添及び家の後

「測量法に基づく国土地理院長承認（複製）R 3JHf 342」「本製品を複製する場合には、国土地理院の長の承認を得なければならない。」

土砂災害警戒区域等の指定の公示に係る図書（その2）



様式-2(土)

土砂災害警戒区域・土砂災害特別警戒区域
区域図

土砂災害防止法施行令第二条の基準に該当する区域

土砂災害防止法施行令第三条の基準に該当する区域

それ以外の区域



縮尺
1:2,500

自然現象
の種類

告示番号

告示年月日

土石流

第302号

令和4年7月12日

溪流番号

溪流名

所在地

I-0413

藤琴沢3

秋田県山本郡藤里町藤琴
字前平、大関添及び家の後

参考資料



参考資料

土砂災害防止法施行令第二条の基準に該当する区域

土砂の高さが1mを超える場合、土石等の移動による力が50kN/m²を超える区域

土砂の高さが1mを超える場合、土石等の移動による力が50kN/m²以下の区域

それ以外の区域



縮尺
1:2,500

自然現象の種類

土石流

告示番号

第302号

告示年月日

令和4年7月12日

溪流番号

I-0413

溪流名

藤琴沢3

所在地

秋田県山本郡藤里町藤琴字前平、大関添及び家の後

