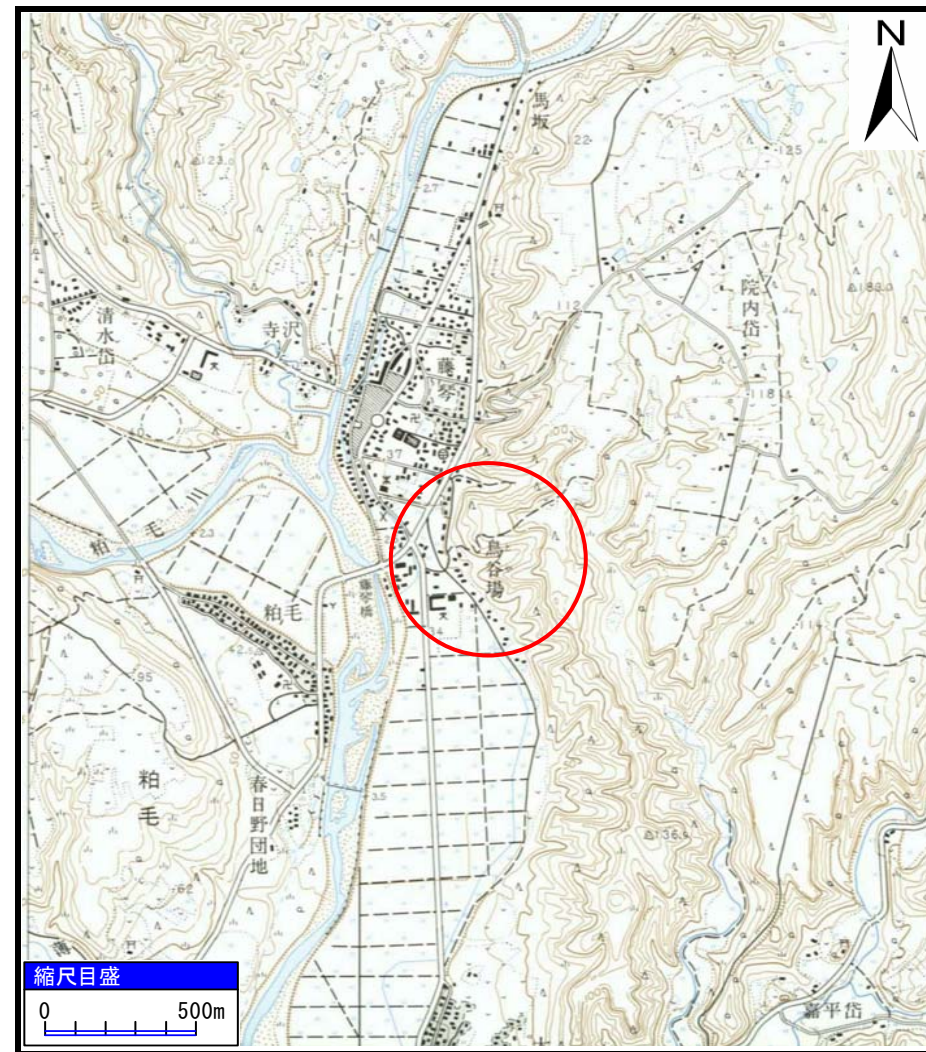


土砂災害警戒区域等の指定の公示に係る図書（その1）



(1/200,000)



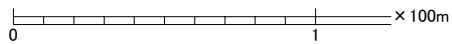
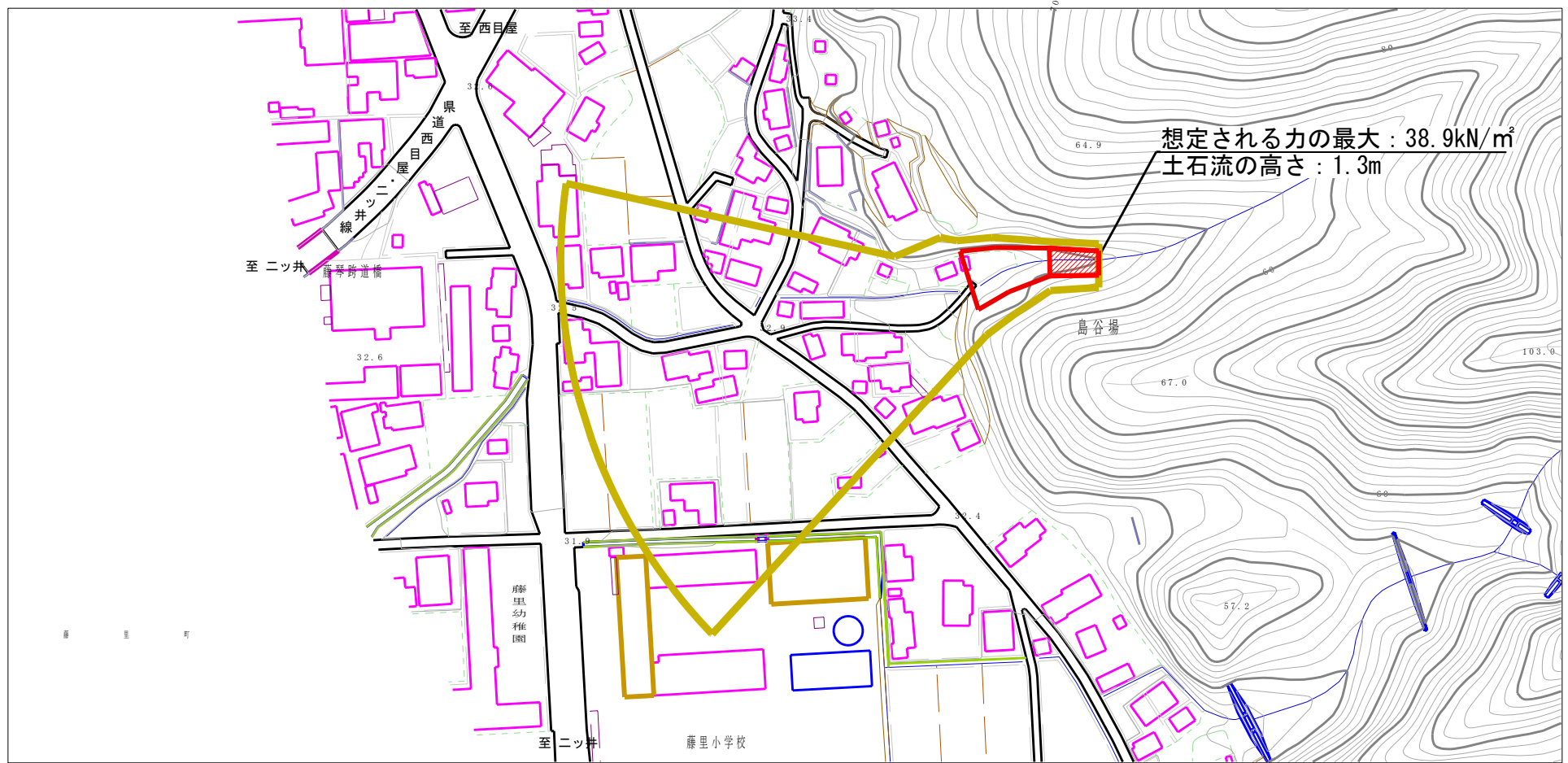
(1/25,000)

様式-1 (土)
土砂災害警戒区域・土砂災害特別警戒区域 位置図

| | |
|---------|--------------|
| 自然現象の種類 | 土石流 |
| 溪流番号 | 346-I-023 |
| 溪流名 | 鳥谷場沢川 |
| 所在地 | 山本郡藤里町藤琴字鳥谷場 |

この地図は、国土地理院長の承認を得て、同院発行の1/25,000地形図、1/200,000地勢図を複製したものである。（認証番号 国地東複発 第17号 平成19年5月7日付）

土砂災害警戒区域等の指定の公示に係る図書（その2）



様式-2(土)

土砂災害警戒区域・土砂災害特別警戒区域図

土砂災害防止法施行令第二条の基準に該当する区域
(土砂災害警戒区域)

土砂災害防止法施行令第三条の基準に該当する区域
(土砂災害特別警戒区域)

その他の区域



縮尺
1:2,500

自然現象
の種類

告示番号

告示年月日

土石流

第149号

平成20年3月28日

溪流番号

溪流名

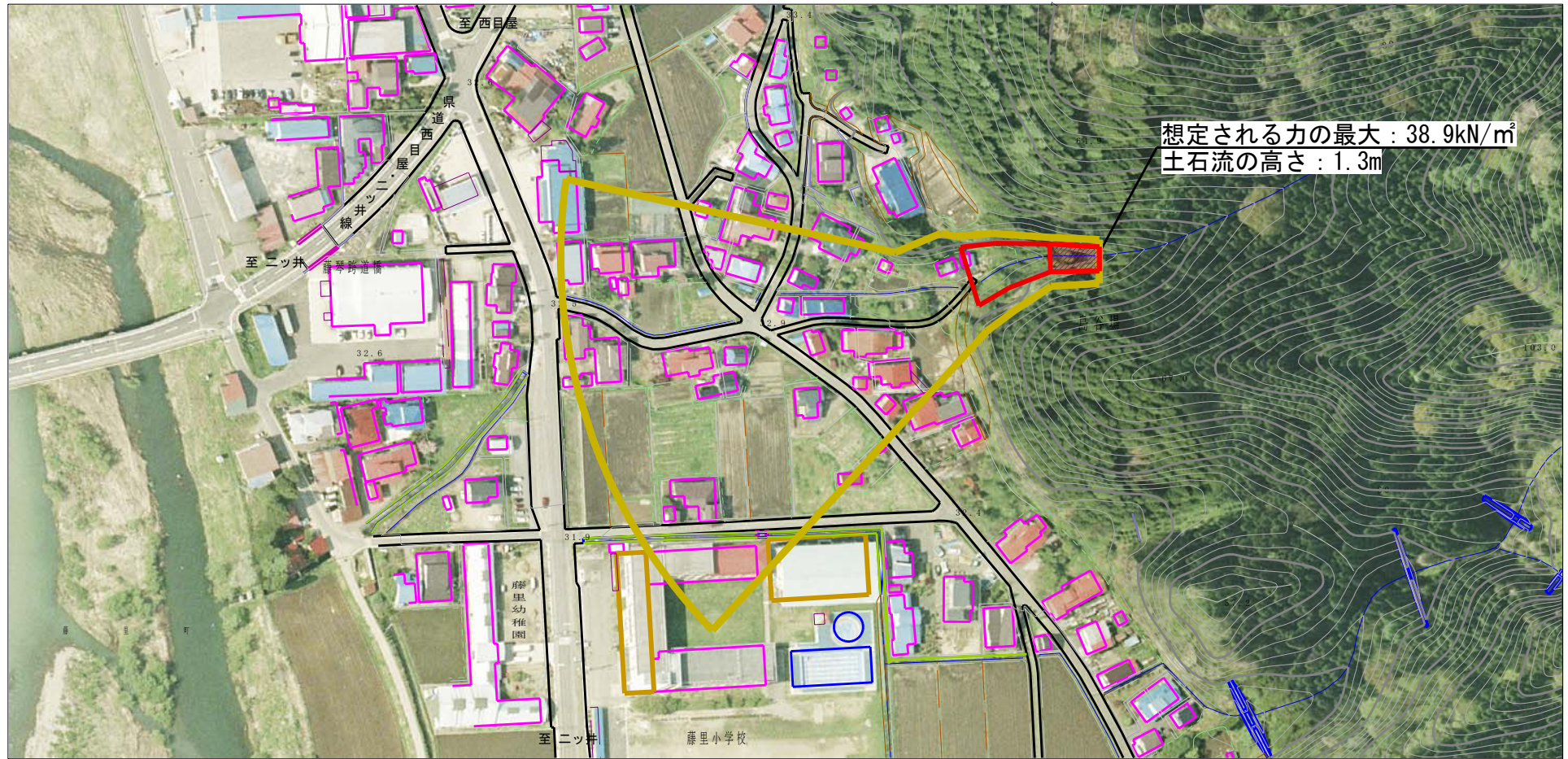
所在地

346-I-023

鳥谷場沢川

山本郡藤里町藤琴字鳥谷場

参考資料 (その3)



参考資料

| | | | | | | | |
|------|---|--|--------------------|---------|------------|------|--------------|
| 参考資料 | 土砂災害防止法施行令第二条の基準に該当する区域 (土砂災害警戒区域) | | N 縮尺 1:2,500 | 自然現象の種類 | 土石流 | 溪流番号 | 346-I-023 |
| | 土砂災害防止法施行令第三条の基準に該当する区域 (土砂災害特別警戒区域) | | | 告示番号 | 第149号 | 溪流名 | 鳥谷場沢川 |
| | 土砂災害防止法施行令第三条の基準に該当する区域 (土砂災害特別警戒区域) | | | 告示年月日 | 平成20年3月28日 | 所在地 | 山本郡藤里町藤琴字鳥谷場 |
| | 土砂災害防止法施行令第三条の基準に該当する区域 (土砂災害特別警戒区域) | | | | | | |