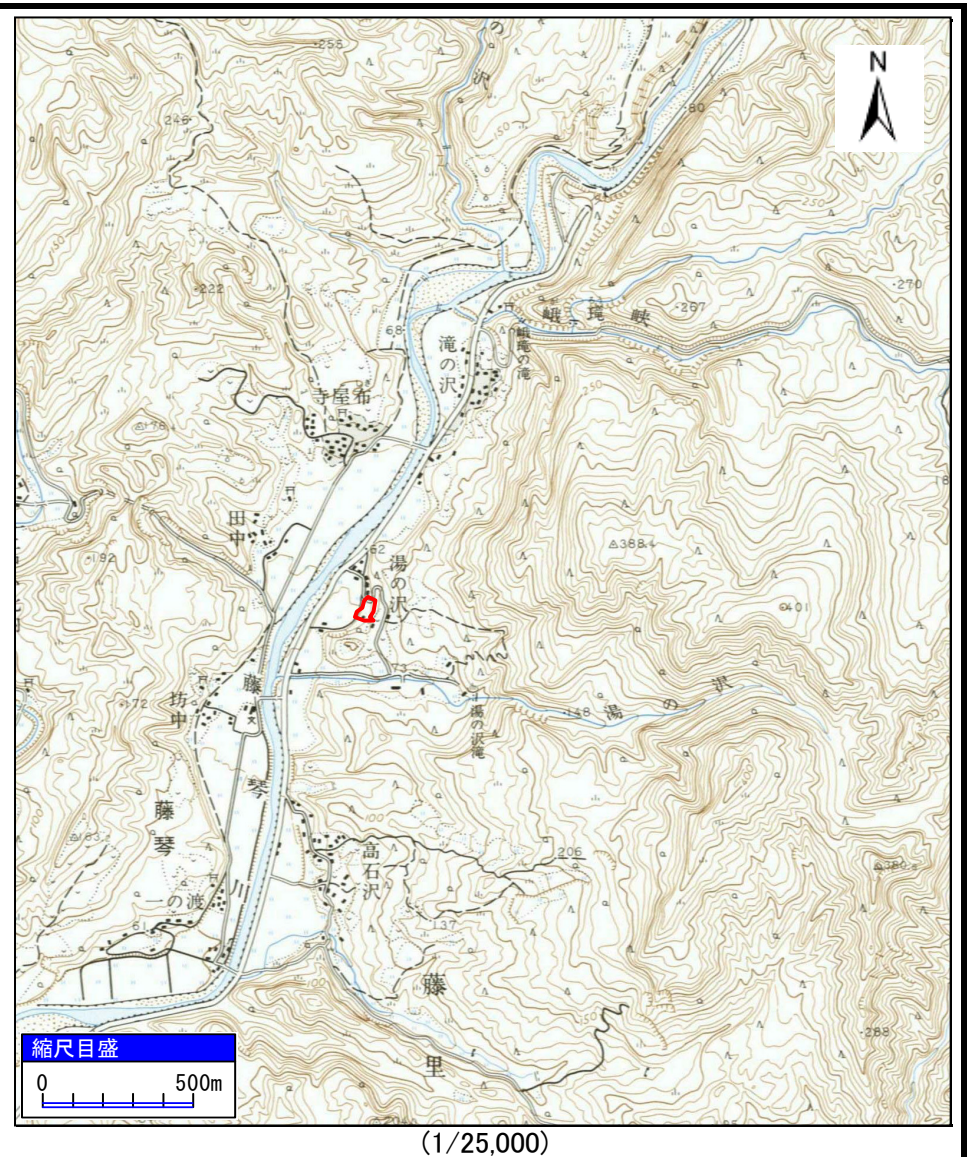
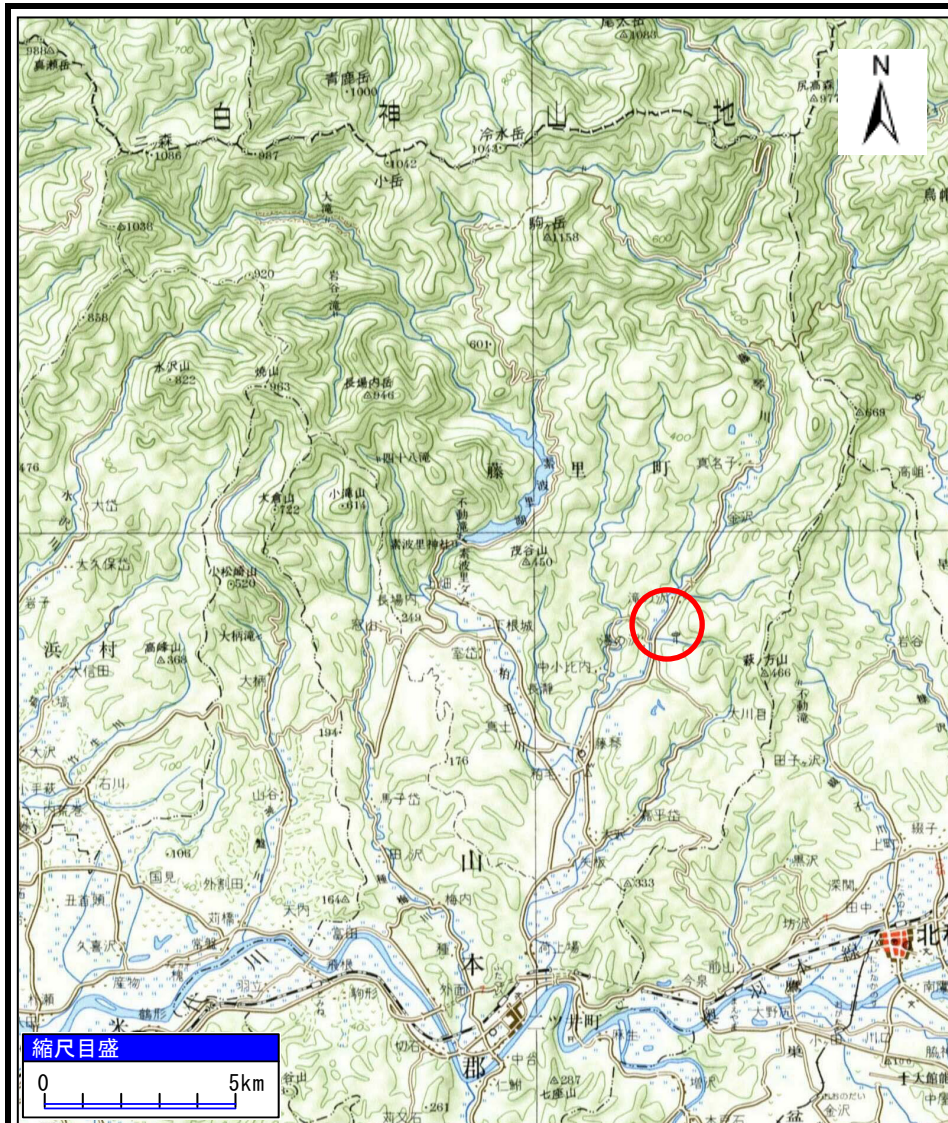


土砂災害警戒区域等の指定の公示に係る図書(その1)



様式-1(急)
土砂災害警戒区域・土砂災害特別警戒区域
位置図

自然現象の種類

箇所番号

箇所名

所在地

急傾斜地の崩壊

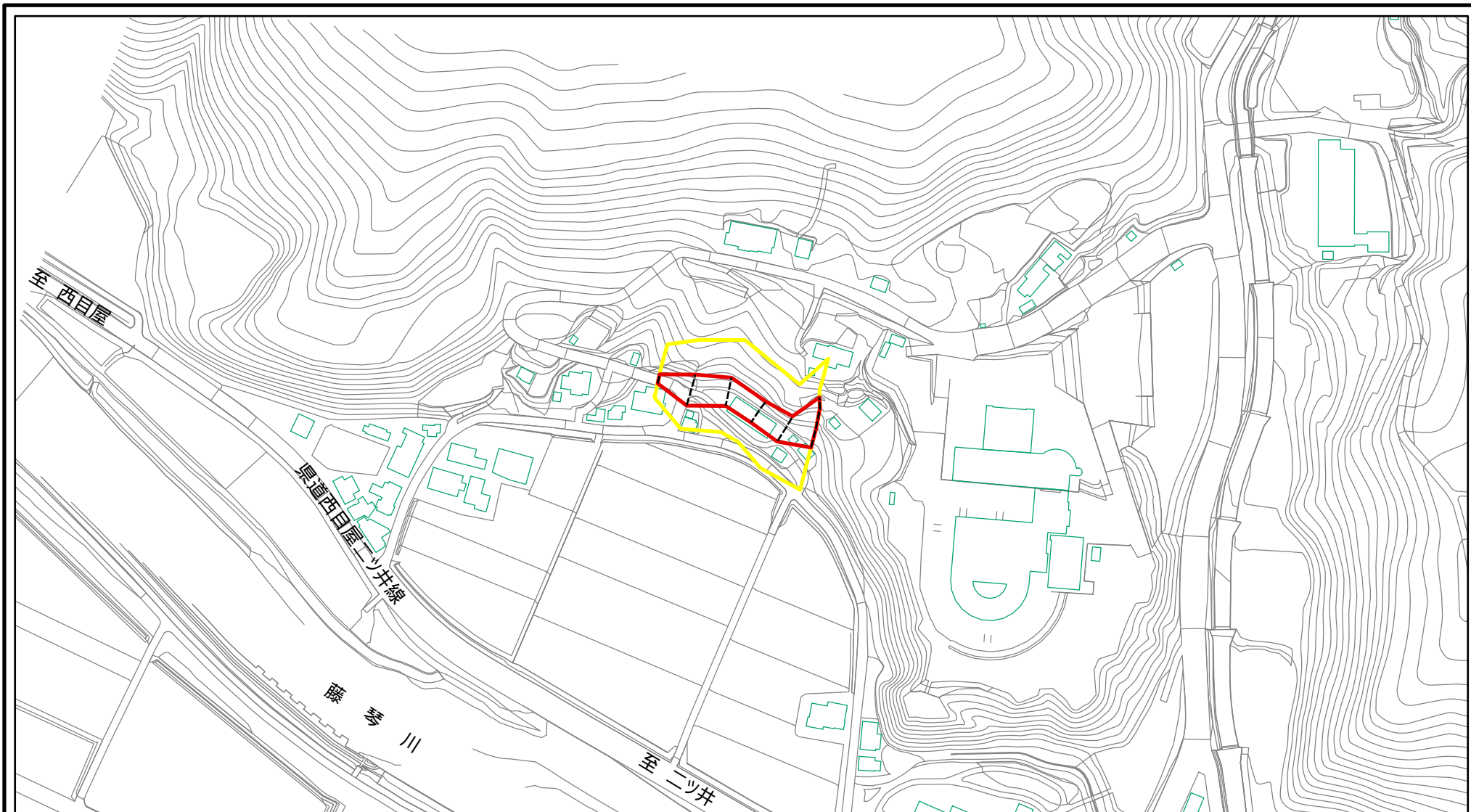
II-377

上湯の沢2号

山本郡藤里町藤琴字上湯の沢及び里栗

この地図は、国土地理院長の承認を得て、同院発行の1/25,000地形図、1/200,000地勢図を複製したものである。(認証番号 国地東複発 第17号 平成19年5月7日付)

土砂災害警戒区域等の指定の公示に係る図書(その2)



0 25 50 100
m

様式 - 2 (急)
土砂災害警戒区域・土砂災害特別警戒区域
区域図(その1)

土砂災害防止法施行令第二条の基準に該当する区域	
土砂災害防止法施行令第三条の基準に該当する区域	
それ以外の区域	

+	縮尺	1:2,500
---	----	---------

自然現象の種類	急傾斜地の崩壊
告示番号	第149号
告示年月日	平成20年3月28日

箇所番号	-377
箇所名	上湯の沢2号
所在地	山本郡藤里町藤琴字上湯の沢及び里栗

土砂災害警戒区域等の指定の公示に係る図書(その2)



0 25 50 100
m

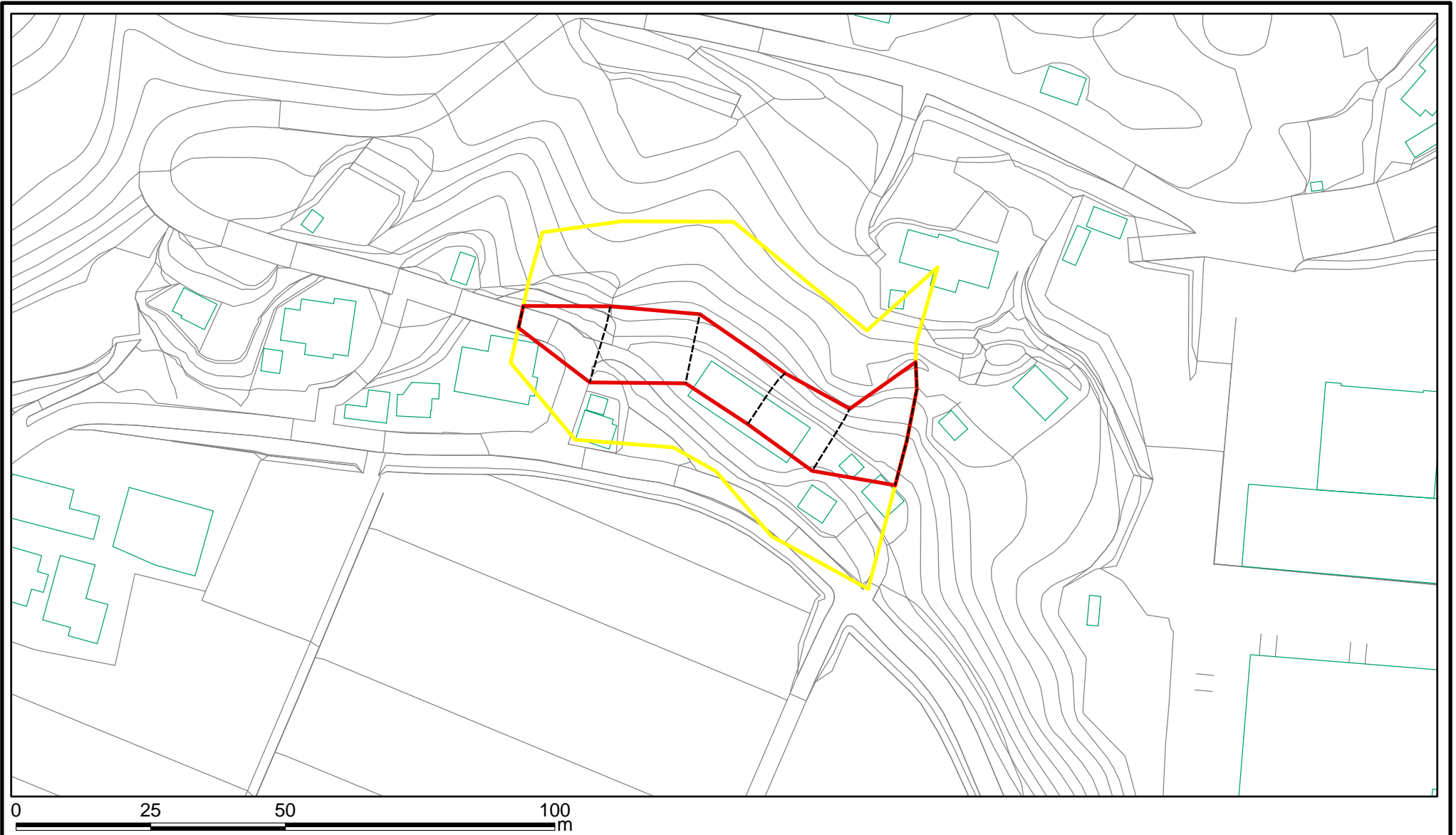
様式 - 2 (急)
土砂災害警戒区域・土砂災害特別警戒区域
区域図(その1)

土砂災害防止法施行令第二条の基準に該当する区域	
土砂災害防止法施行令第三条の基準に該当する区域	
それ以外の区域	

+	縮尺	1:2,500
---	----	---------

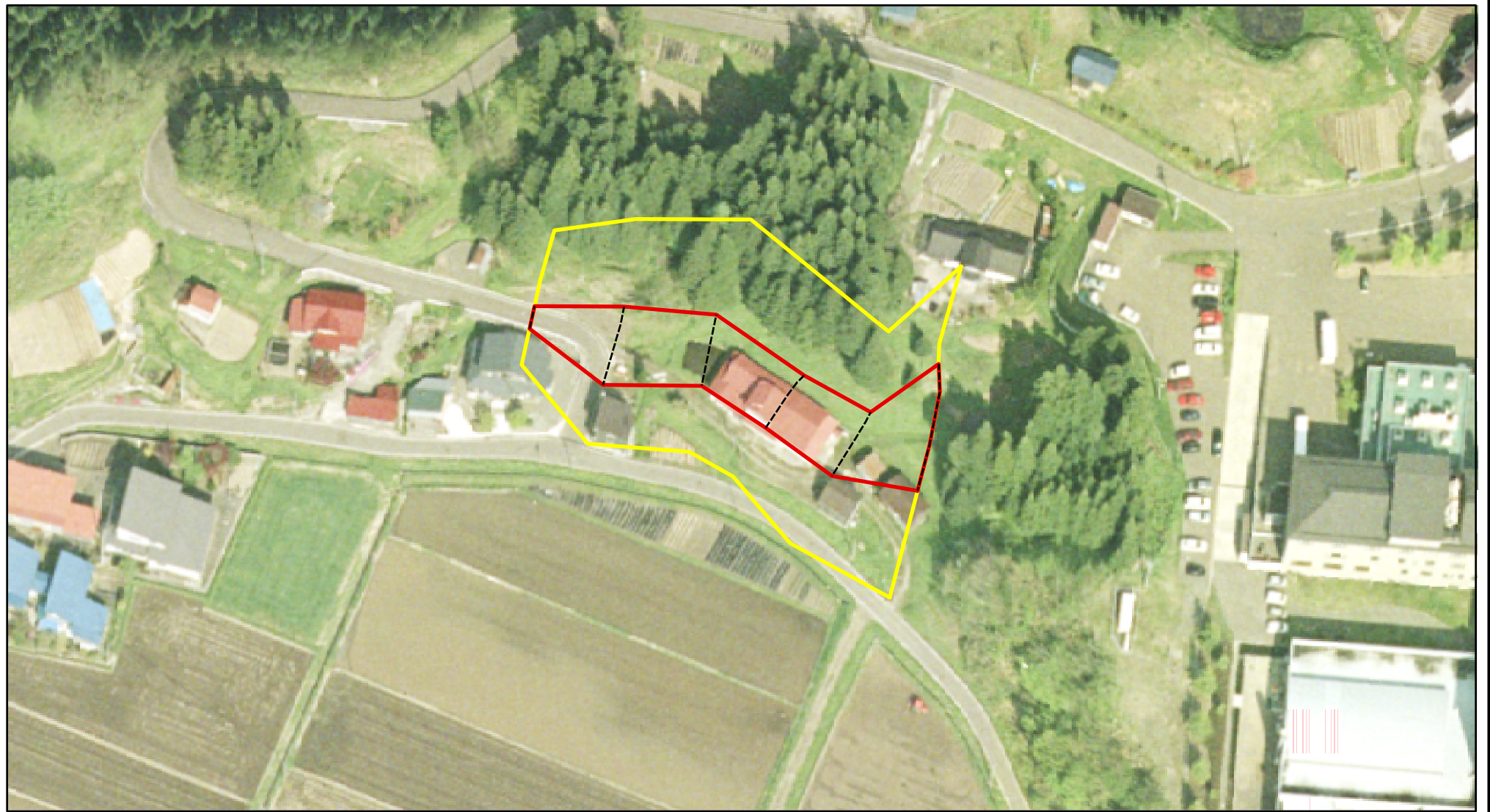
自然現象の種類	急傾斜地の崩壊	箇所番号	-377
告示番号	第149号	箇所名	上湯の沢2号
告示年月日	平成20年3月28日	所在地	山本郡藤里町藤琴字上湯の沢及び里栗

土砂災害警戒区域等の指定の公示に係る図書(その2 - 1)



様式 - 2 - 1 (急) 土砂災害警戒区域・土砂災害特別警戒区域 区域図(その2)	土砂災害防止法施行令第二条の基準に該当する区域		+I	自然現象の種類	急傾斜地の崩壊	箇所番号	-377
	土砂災害防止法施行令第三条の基準に該当する区域			縮尺	告示番号	第149号	箇所名
	土砂等の(移動)高さが1m以下の場合、土砂等の移動による力が100kN/mを超える区域		1:1,000		告示年月日	平成20年3月28日	所在地
	土砂等の堆積の高さが3mを超える区域			それ以外の区域			

土砂災害警戒区域等の指定の公示に係る図書(その2 - 1)



0 25 50 100 m

様式 - 2 - 1 (急)

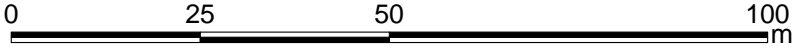
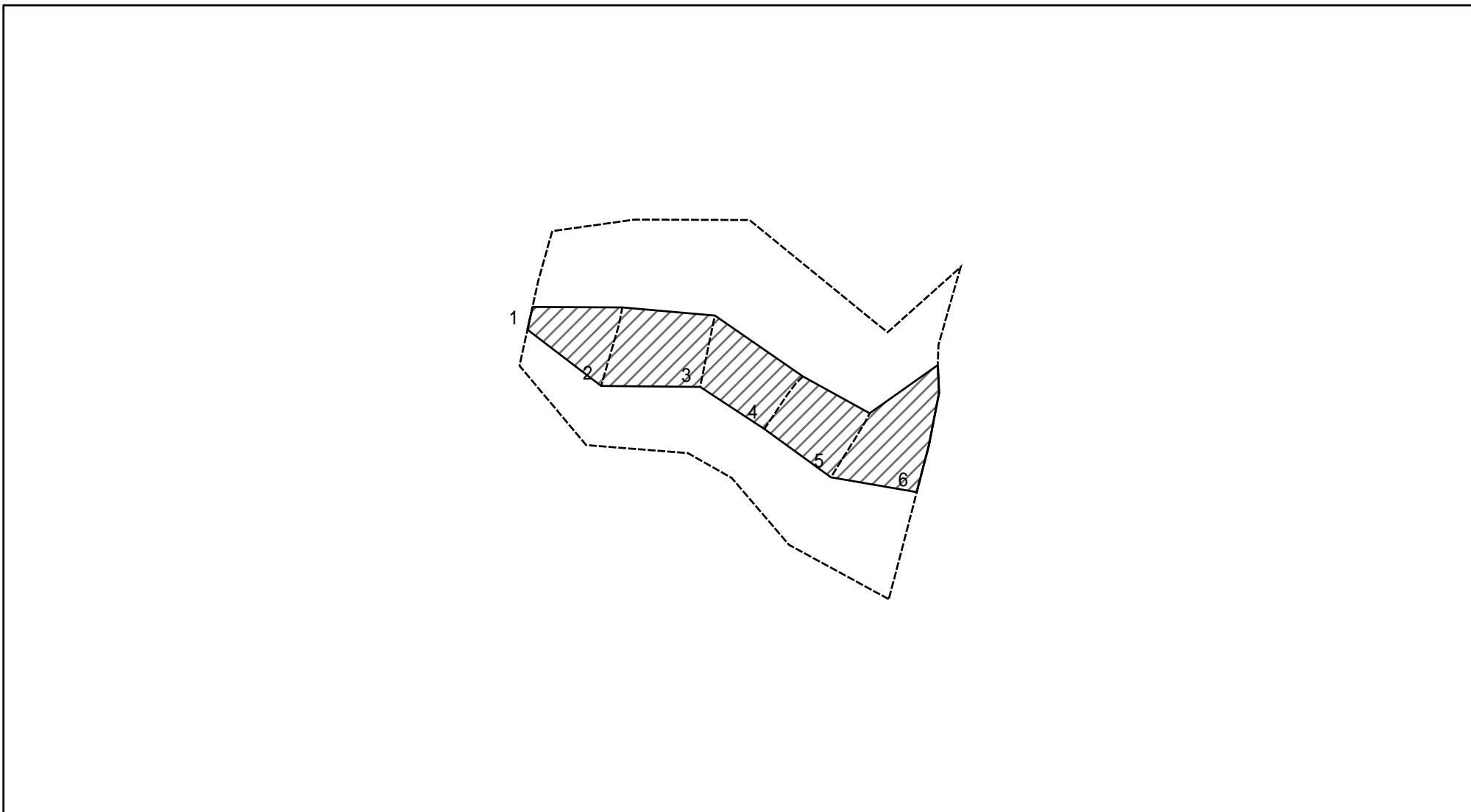
土砂災害警戒区域・土砂災害特別警戒区域
区域図(その2)

土砂災害防止法施行令第二条の基準に該当する区域	
土砂災害防止法施行令第三条の基準に該当する区域	
それ以外の区域	

+	縮尺
1:1,000	

自然現象の種類	急傾斜地の崩壊	箇所番号	-377
告示番号	第149号	箇所名	上湯の沢2号
告示年月日	平成20年3月28日	所在地	山本郡藤里町藤琴字上湯の沢及び里栗

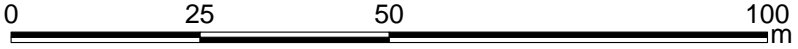
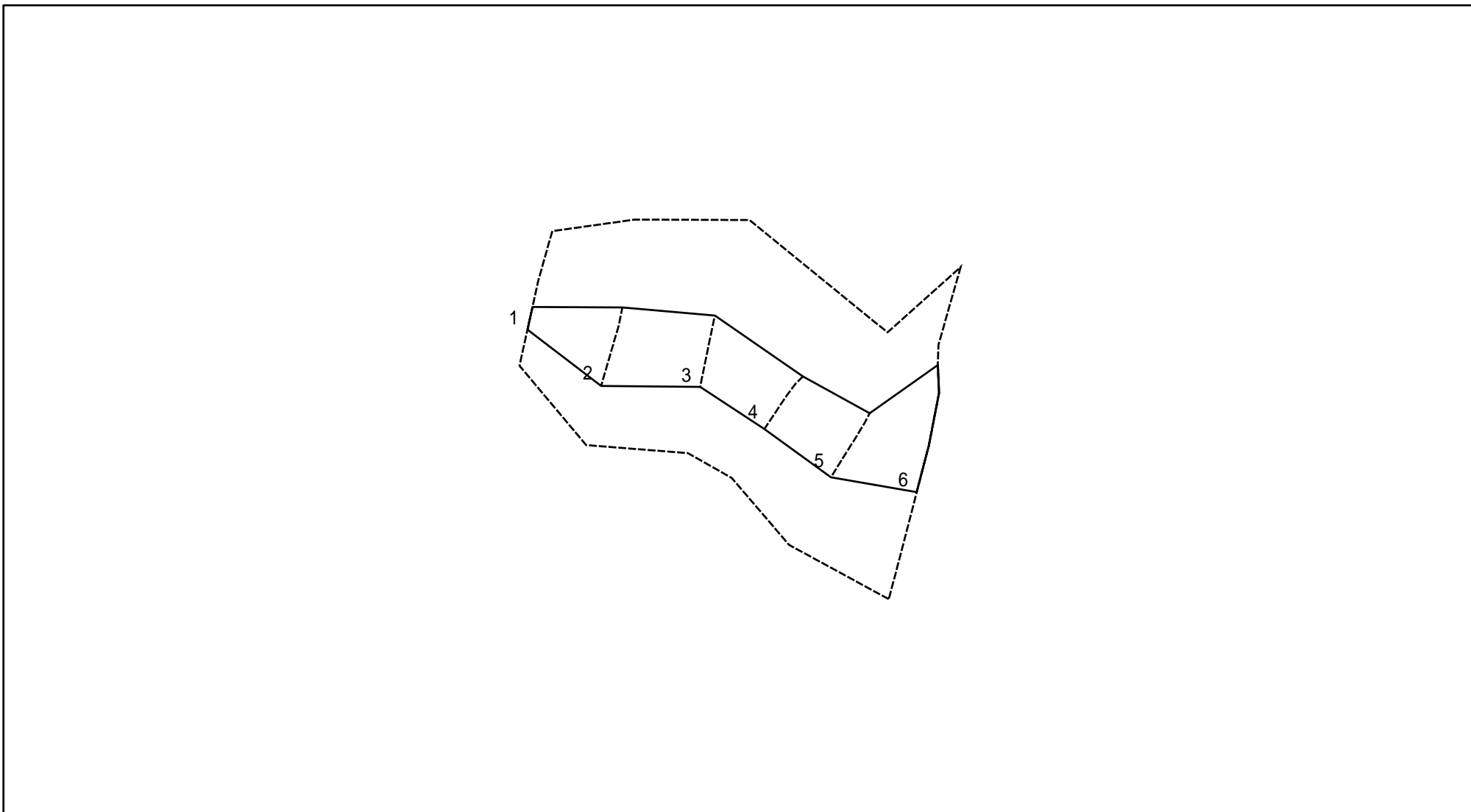
土砂災害警戒区域等の指定の公示に係る図書(その2 - 2)



図中の数字は横断測線番号を示す

様式 - 2 - 2 (急) 土砂災害特別警戒区域の区域区分図 (急傾斜地の崩壊に伴う土石等の移動により 建築物の地上部に作用すると想定される力)	土砂災害防止法施行令第二条の基準に該当する区域		+I	自然現象の種類	急傾斜地の崩壊	箇所番号	-377
	土砂災害防止法施行令第三条の基準に該当する区域			縮尺 1:1,000	告示番号	第149号	箇所名
	それ以外の区域		告示年月日		平成20年3月28日	所在地	山本郡藤里町藤琴字上湯の沢及び里栗

土砂災害警戒区域等の指定の公示に係る図書(その2 - 3)



図中の数字は横断測線番号を示す

様式 - 2 - 3 (急) 土砂災害特別警戒区域の区域区分図 (急傾斜地の崩壊に伴う土石等の堆積により 建築物の地上部に作用すると想定される力)	土砂災害防止法施行令第二条の基準に該当する区域			+	自然現象の種類	急傾斜地の崩壊	箇所番号	-377
	土砂災害防止法 施行令第三条の 基準に該当する 区域	土石等の堆積の高さが3mを超える区域			縮尺 1:1,000	告示番号	第149号	箇所名
		それ以外の区域		告示年月日		平成20年3月28日	所在地	山本郡藤里町藤琴字上湯の沢及び里栗

土砂災害警戒区域等の指定の公示に係る図書(その3)

横断測線の区間	土石等の移動により建築物の地上部に作用すると想定される力				土石等の堆積により建築物の地上部に作用すると想定される力				横断測線の区間	土石等の移動により建築物の地上部に作用すると想定される力				土石等の堆積により建築物の地上部に作用すると想定される力			
	土石等の(移動)高さが1m以下の場合、土石等の移動による力が100kN/m ² を超える区域		それ以外の区域		土石等の堆積の高さが3mを超える区域		それ以外の区域			土石等の(移動)高さが1m以下の場合、土石等の移動による力が100kN/m ² を超える区域		それ以外の区域		土石等の堆積の高さが3mを超える区域		それ以外の区域	
	力の大きさのうち最大のもの (kN/m ²)	土石等の高さ (m)	力の大きさのうち最大のもの (kN/m ²)	土石等の高さ (m)	力の大きさのうち最大のもの (kN/m ²)	土石等の高さ (m)	力の大きさのうち最大のもの (kN/m ²)	土石等の高さ (m)		力の大きさのうち最大のもの (kN/m ²)	土石等の高さ (m)	力の大きさのうち最大のもの (kN/m ²)	土石等の高さ (m)	力の大きさのうち最大のもの (kN/m ²)	土石等の高さ (m)	力の大きさのうち最大のもの (kN/m ²)	土石等の高さ (m)
1 ~ 2	100.52	1.00	100.00	1.00	-	-	11.89	2.27									
2 ~ 3	100.52	1.00	100.00	1.00	-	-	11.89	2.27									
3 ~ 4	-	-	89.19	1.00	-	-	9.46	1.80									
4 ~ 5	-	-	96.34	1.00	-	-	12.75	2.43									
5 ~ 6	108.94	1.00	100.00	1.00	-	-	12.75	2.43									
6	108.94	1.00	100.00	1.00	-	-	10.38	1.98									
様式 - 3 (急) 建築物の構造の規制に必要な衝撃に関する事項								自然現象の種類		急傾斜地の崩壊		箇所番号		-377			
								告示番号		第149号		箇所名		上湯の沢2号			
								告示年月日		平成20年3月28日		所在地		山本郡藤里町藤琴字上湯の沢 及び 里栗			