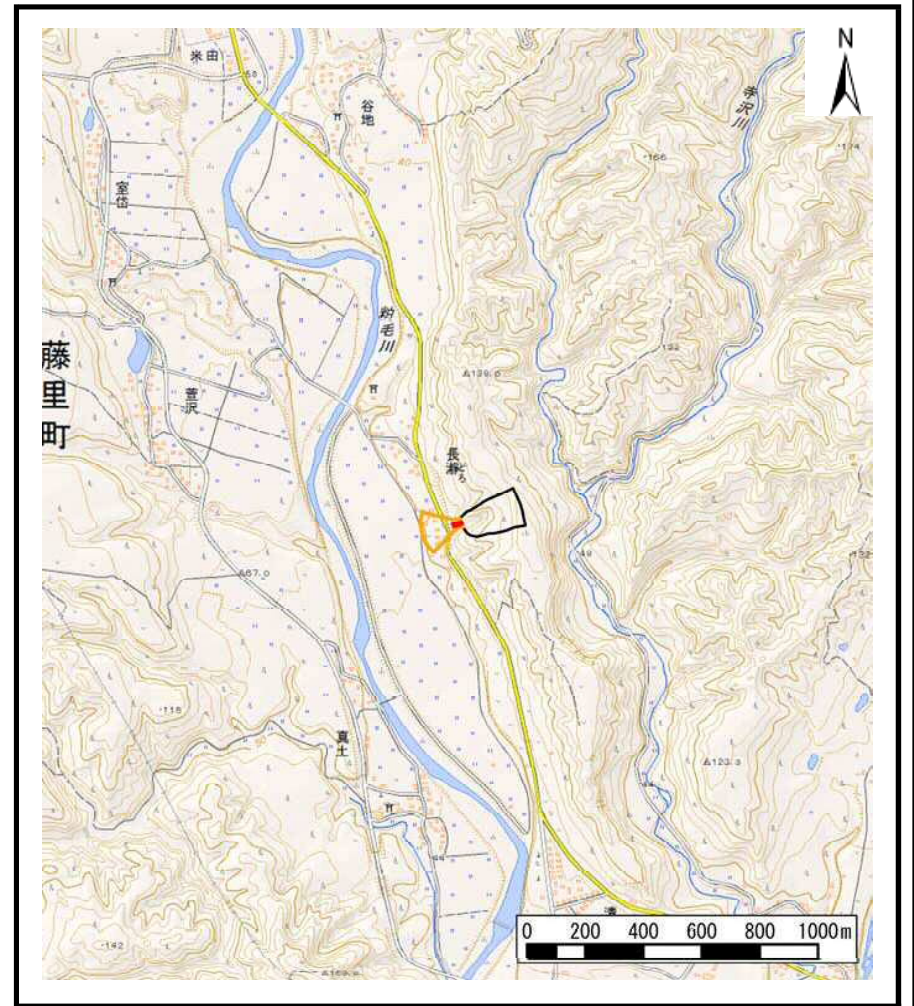


# 土砂災害警戒区域等の指定の公示に係る図書（その1）



(1/200,000)



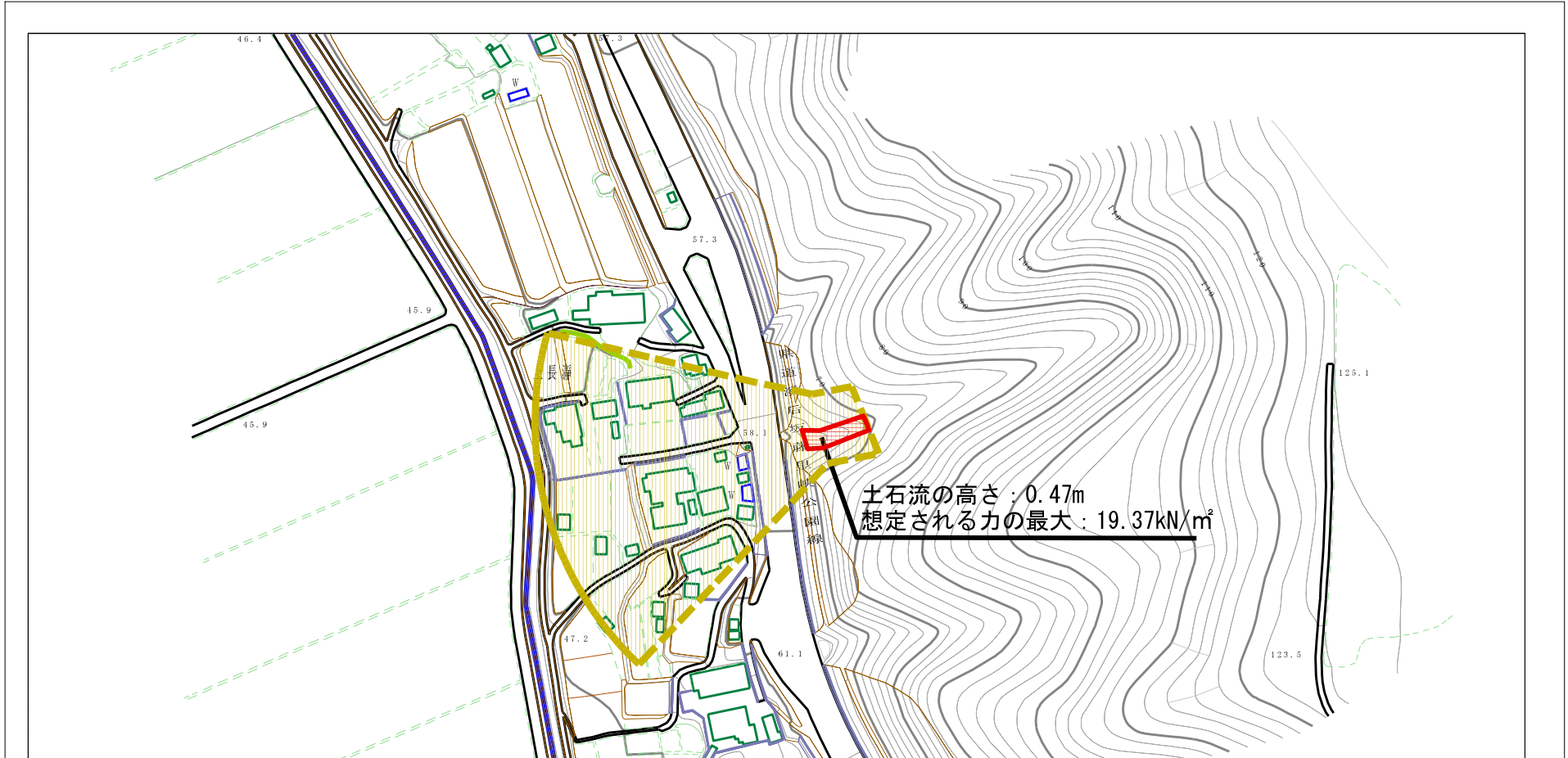
(1/25,000)

様式-1 (土)  
土砂災害警戒区域・土砂災害特別警戒区域 位置図

自然現象の種類	土石流
溪流番号	II-0245
溪流名	長瀬沢1
所在地	山本郡藤里町粕毛字上長瀬及び下長瀬

この地図は、国土地理院長の承認を得て、同院発行の数値地図200000(地図画像)及び電子地形図25000を複製したものである。(承認番号 平28情複、第1400号)

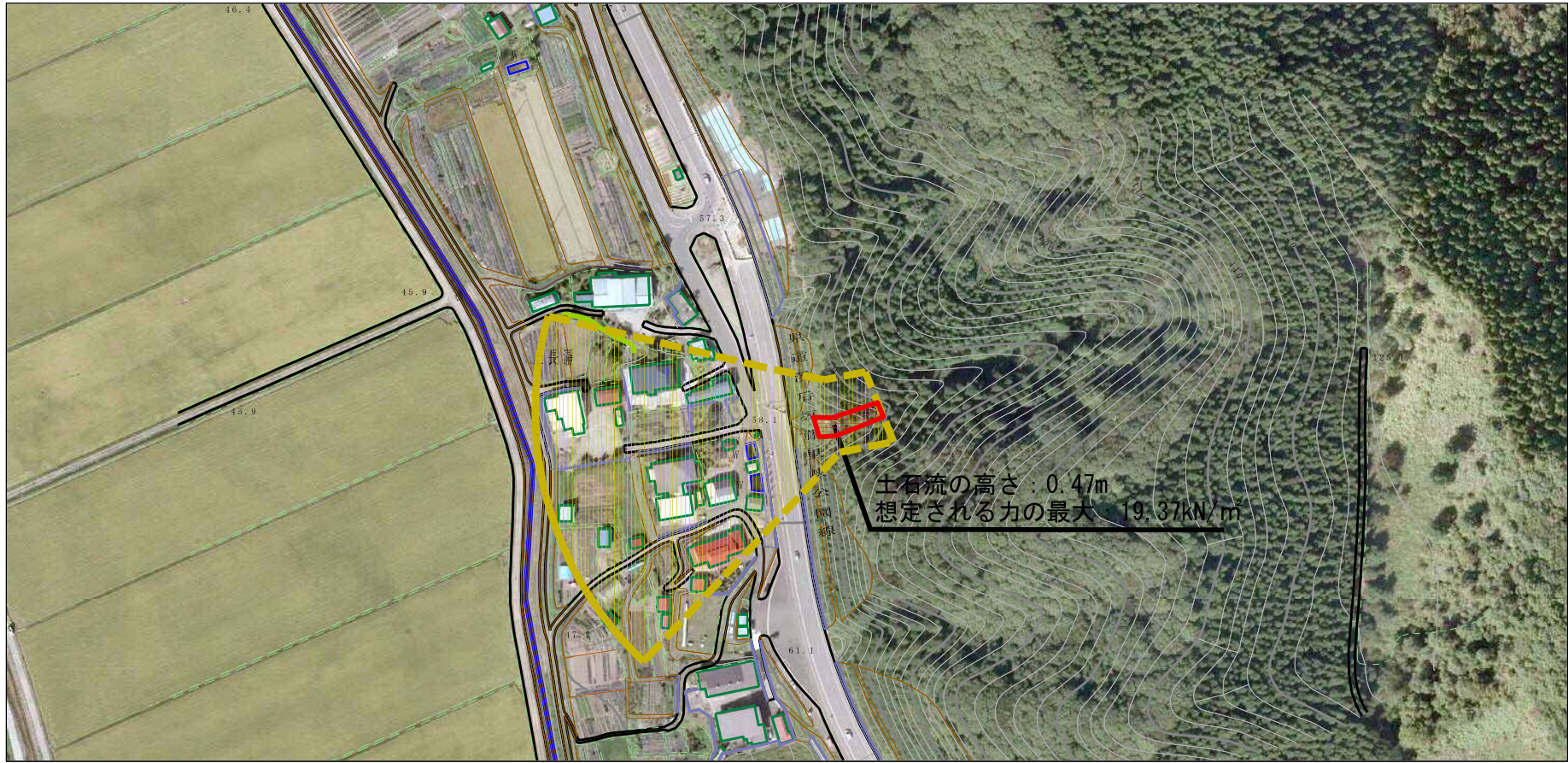
# 土砂災害警戒区域等の指定の公示に係る図書（その2）



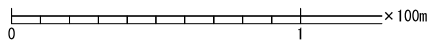
0 1 ×100m

様式-2 (土) 土砂災害警戒区域・土砂災害特別警戒区域 区域図	土砂災害防止法施行令第二条の基準に該当する区域		N 縮尺 1:2,500	自然現象の種類	土石流	溪流番号	II-0245
	土砂災害防止法施行令第三条の基準に該当する区域			告示番号	第310号	溪流名	長瀬沢1
	それ以外の区域			告示年月日	平成29年6月20日	所在地	山本郡藤里町粕毛字上長瀬及び下長瀬

# 参考資料 (その3)



土石流の高さ: 0.47m  
 想定される力の最大: 19.37kN/m<sup>2</sup>



参考資料	土砂災害防止法施行令第二条の基準に該当する区域		N 縮尺 1:2,500	自然現象の種類	土石流	溪流番号	II-0245
	土砂災害防止法施行令第三条の基準に該当する区域			告示番号	第310号	溪流名	長瀬沢1
	それ以外の区域			告示年月日	平成29年6月20日	所在地	山本郡藤里町粕毛字上長瀬及び下長瀬

