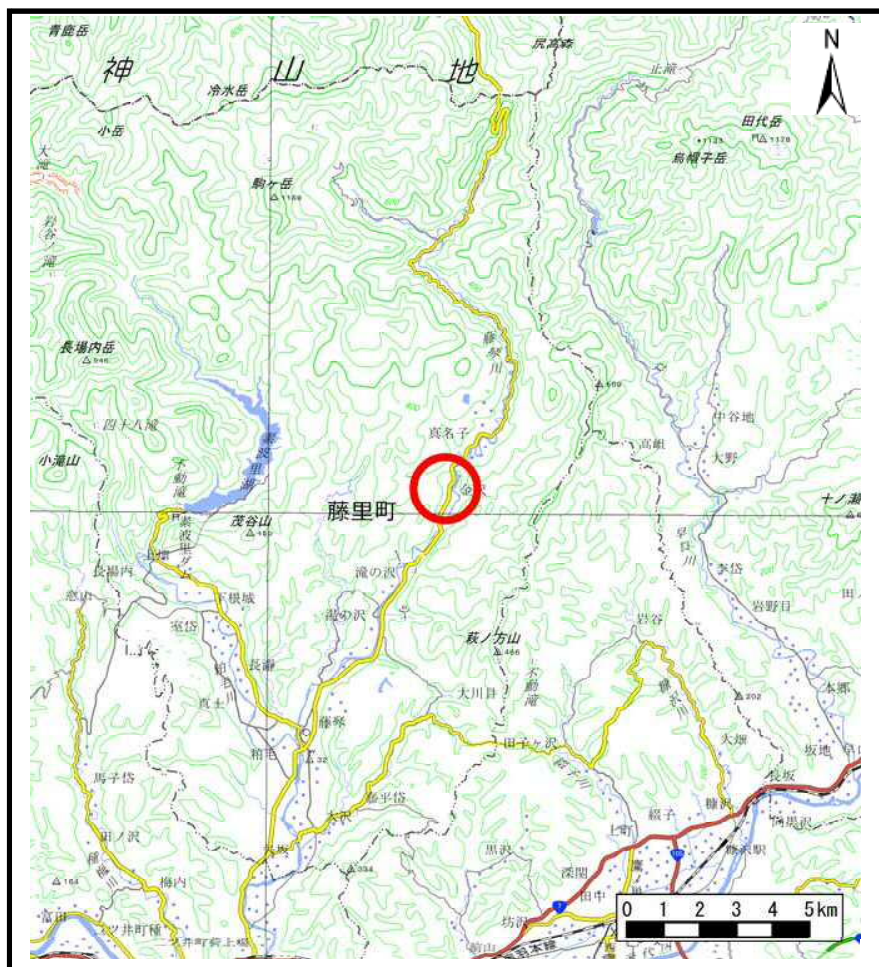
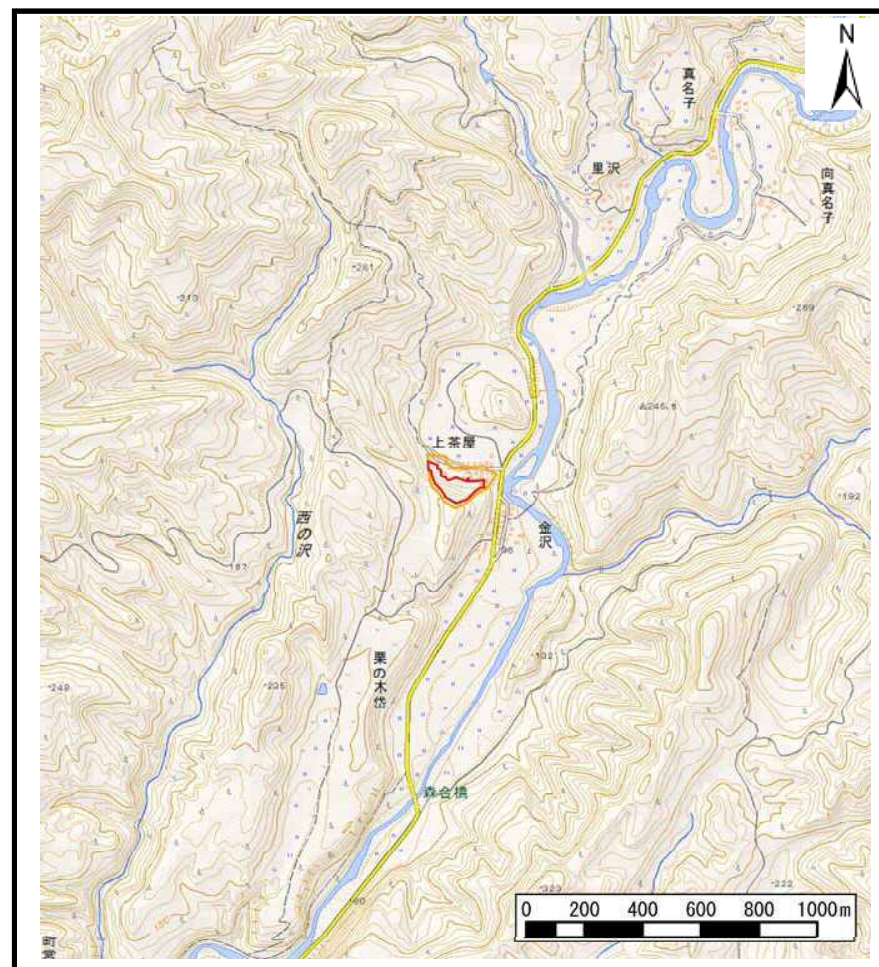


土砂災害警戒区域等の指定の公示に係る図書（その1）



(1/200,000)

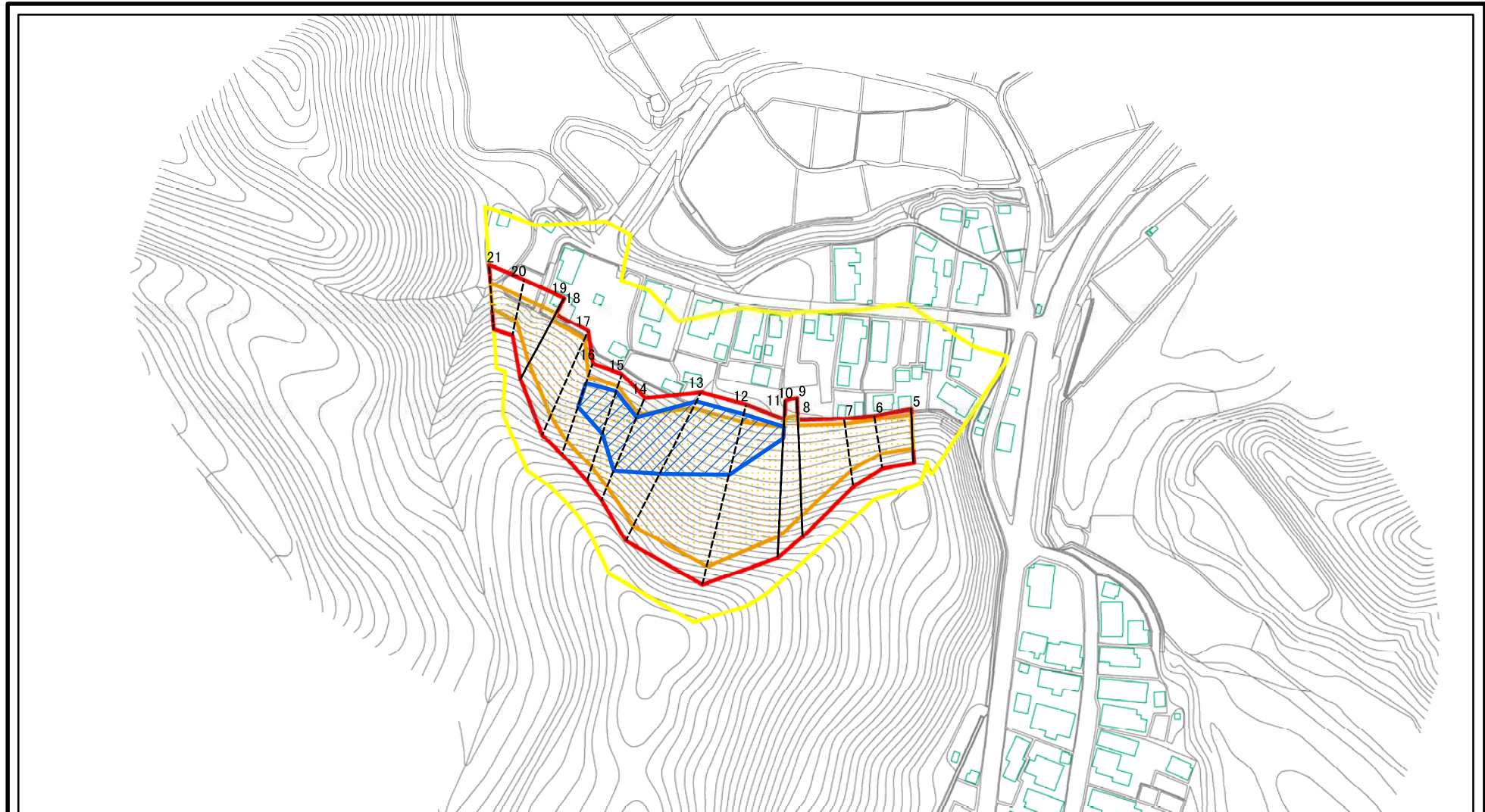


(1/25,000)

様式-1(急) 土砂災害警戒区域・土砂災害特別警戒区域 位置図	自然現象の種類	急傾斜地の崩壊
	箇所番号	I-274
	箇所名	上茶屋
	所在地	山本郡藤里町藤琴字上茶屋

この地図は、国土地理院長の承認を得て、同院発行の数値地図200000(地図画像)及び電子地形図25000を複製したものである。(承認番号 平28情複、第1400号)

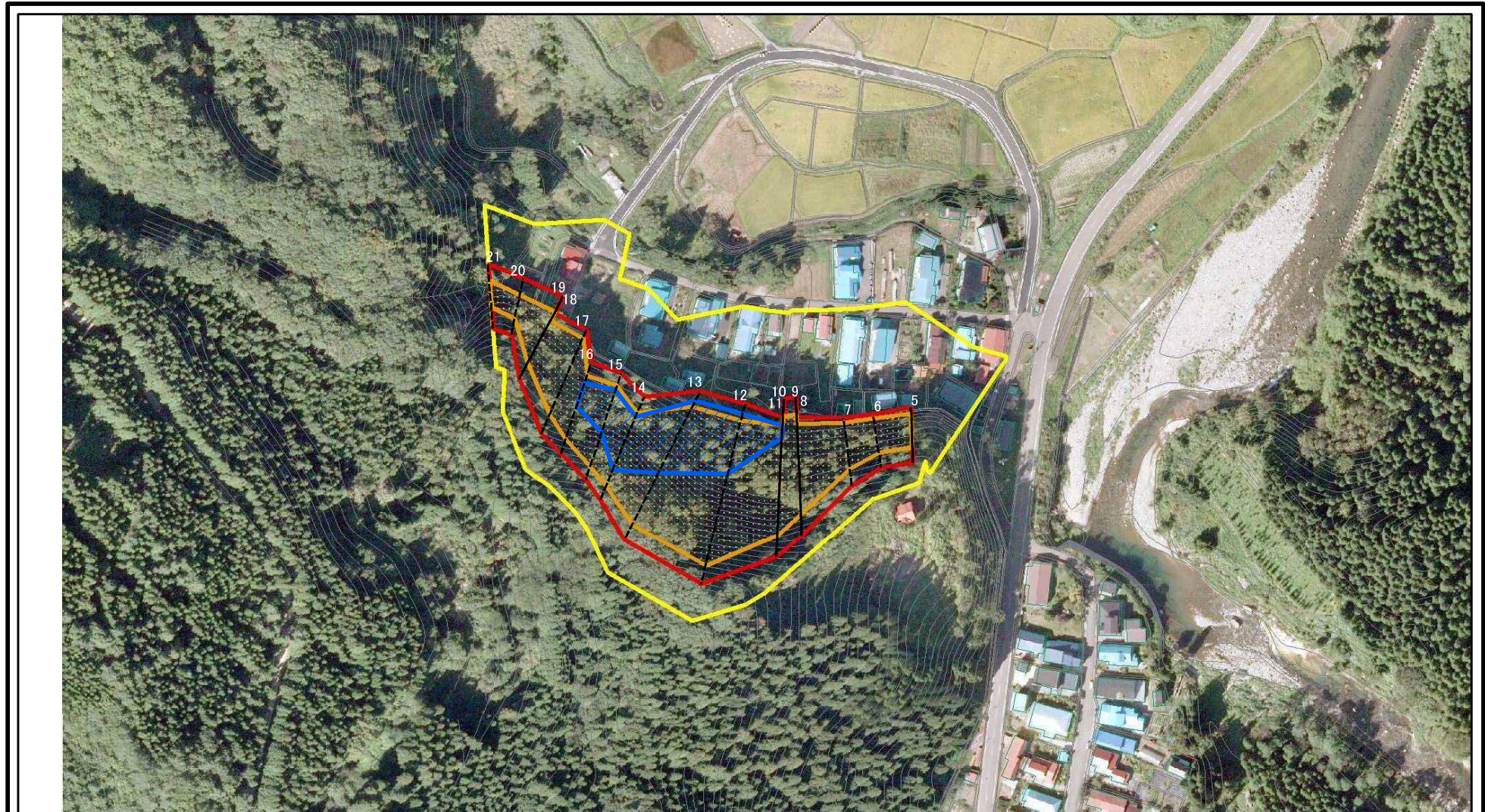
土砂災害警戒区域等の指定の公示に係る図書(その2)



図中の数字は横断測線番号を示す

様式-2(急) 土砂災害警戒区域・土砂災害特別警戒区域 区域図(その1)	土砂災害防止法施行令第二条の基準に該当する区域		N	自然現象の種類	急傾斜地の崩壊	箇所番号	I-274
	土砂災害防止法施行令第三条の基準に該当する区域			縮尺 1:2,500	告示番号	第310号	箇所名
	土砂等の(移動)高さが1m以下の場合、土砂等の移動による力が100kN/mを超える区域		告示年月日		平成29年6月20日	所在地	山本郡藤里町藤琴字上茶屋
	土砂等の堆積の高さが3mを超える区域		それ以外の区域				

土砂災害警戒区域等の指定の公示に係る図書(その2)



0 25 50 100
m

図中の数字は横断測線番号を示す

様式-2(急)

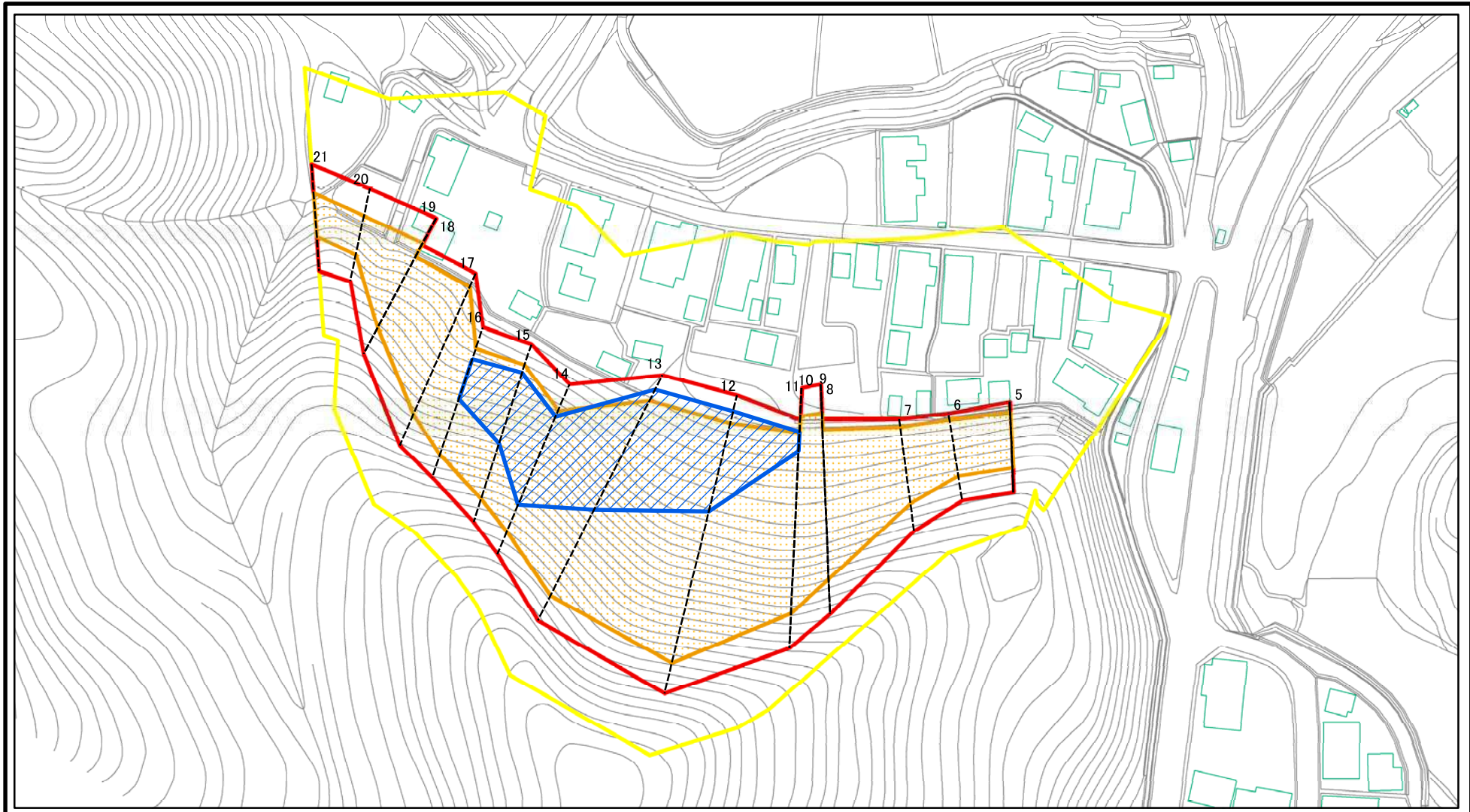
土砂災害警戒区域・土砂災害特別警戒区域
区域図(その1)

土砂災害防止法施行令第二条の基準に該当する区域	
土砂災害防止法施行令第三条の基準に該当する区域	
それ以外の区域	

	縮尺
	1:2,500

自然現象の種類	急傾斜地の崩壊	箇所番号	I-274
告示番号	第310号	箇所名	上茶屋
告示年月日	平成29年6月20日	所在地	山本郡藤里町藤琴字上茶屋

土砂災害警戒区域等の指定の公示に係る図書(その2-1)



図中の数字は横断測線番号を示す

様式-2-1(急)

土砂災害警戒区域・土砂災害特別警戒区域
区域図(その2)

土砂災害防止法施行令第二条の基準に該当する区域	
土砂災害防止法施行令第三条の基準に該当する区域	
土砂等の(移動)高さが1m以下の場合、土砂等の移動による力が100kN/mを超える区域	
土砂等の堆積の高さが3mを超える区域	
それ以外の区域	



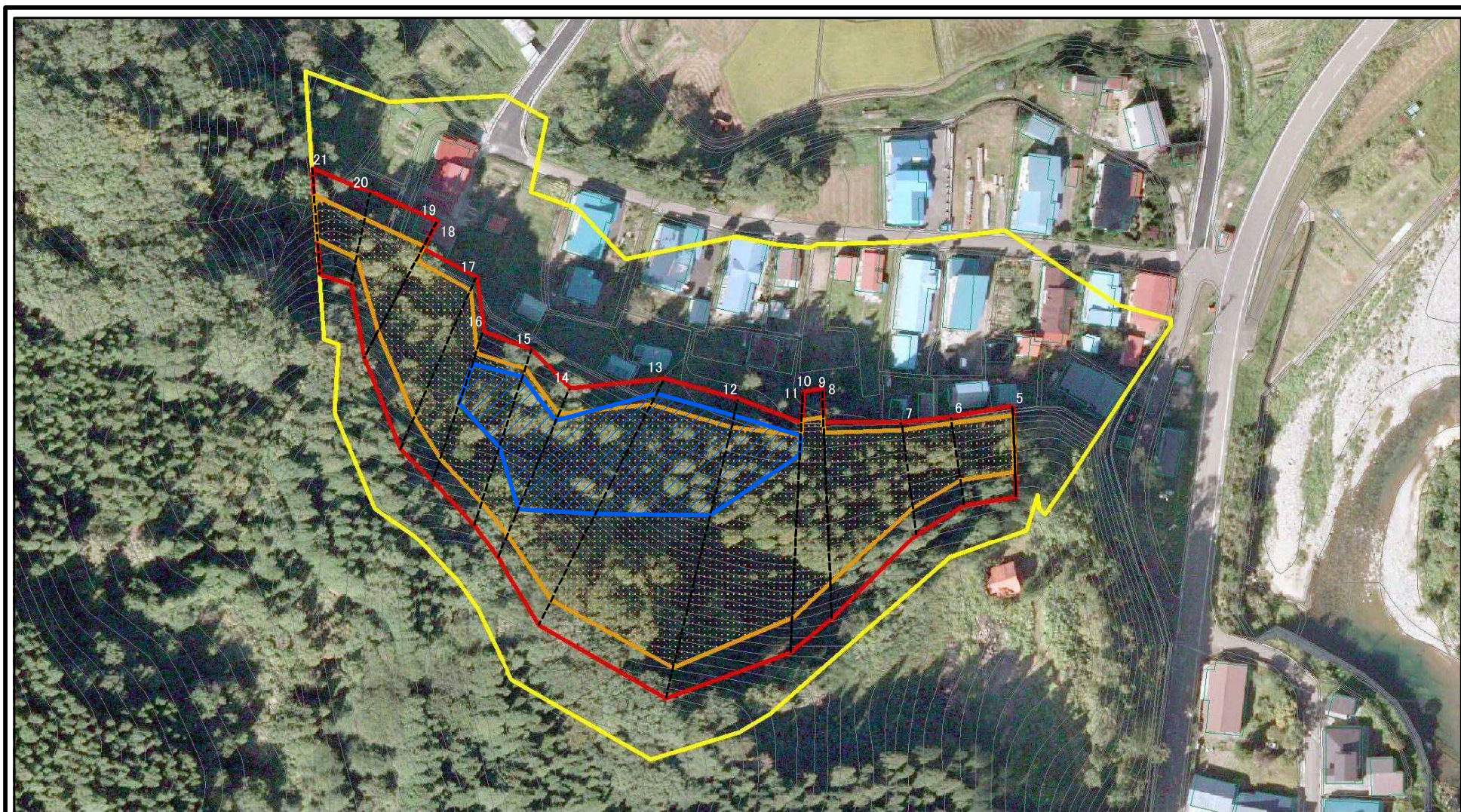
縮尺

1:1,500

自然現象の種類	急傾斜地の崩壊
告示番号	第310号
告示年月日	平成29年6月20日

箇所番号	I-274
箇所名	上茶屋
所在地	山本郡藤里町藤琴字上茶屋

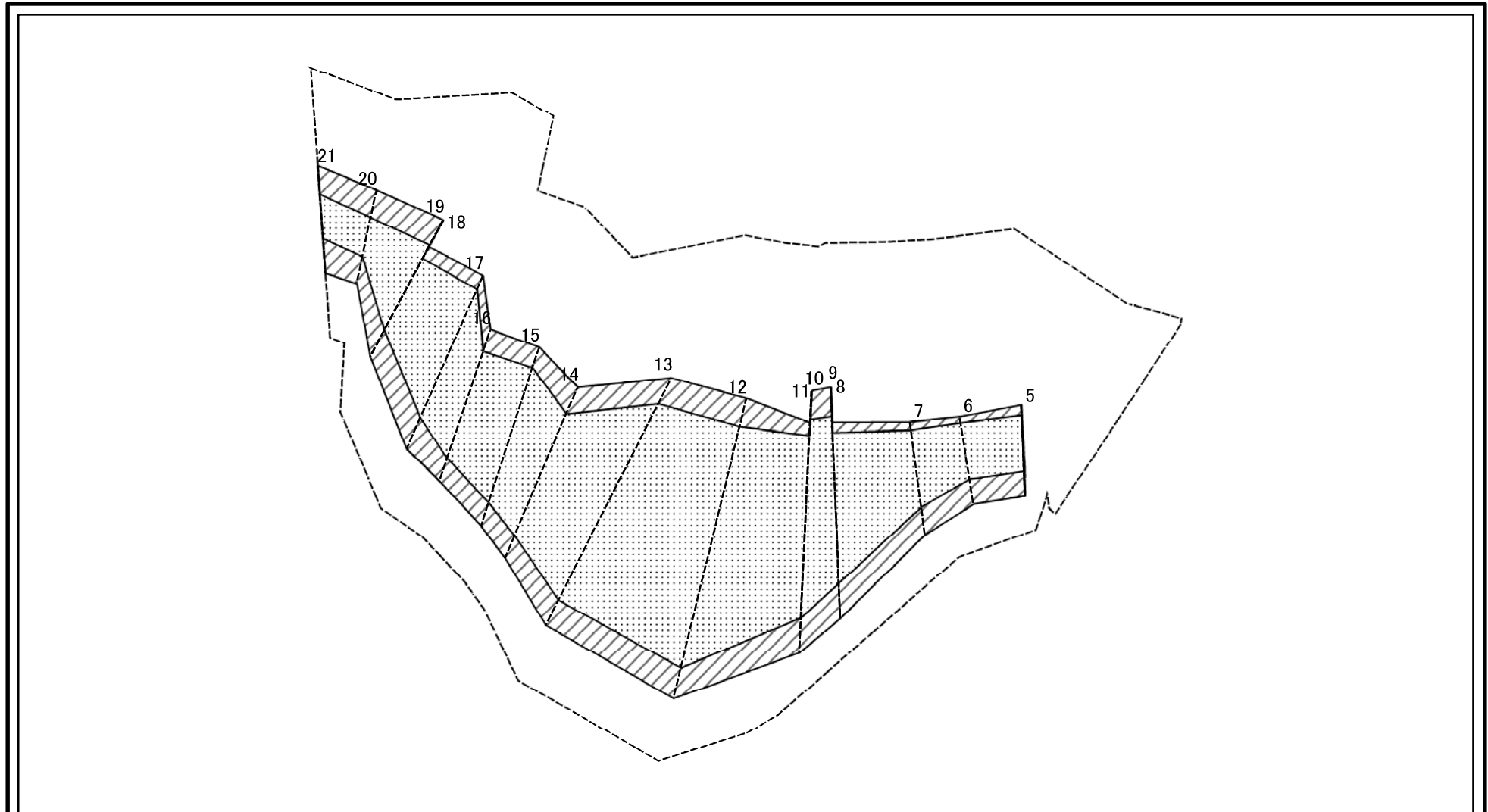
土砂災害警戒区域等の指定の公示に係る図書(その2-1)



図中の数字は横断測線番号を示す

様式-2-1(急) 土砂災害警戒区域・土砂災害特別警戒区域 区域図(その2)	土砂災害防止法施行令第二条の基準に該当する区域		N 縮尺 1:1,500	自然現象の種類	急傾斜地の崩壊	箇所番号	I-274
	土砂災害防止法施行令第三条の基準に該当する区域			告示番号	第310号	箇所名	上茶屋
	土砂等の(移動)高さが1m以下の場合、土砂等の移動による力が100kN/mを超える区域		告示年月日	平成29年6月20日	所在地	山本郡藤原町藤琴字上茶屋	
	土砂等の堆積の高さが3mを超える区域						
それ以外の区域							

土砂災害警戒区域等の指定の公示に係る図書(その2-2)



図中の数字は横断測線番号を示す

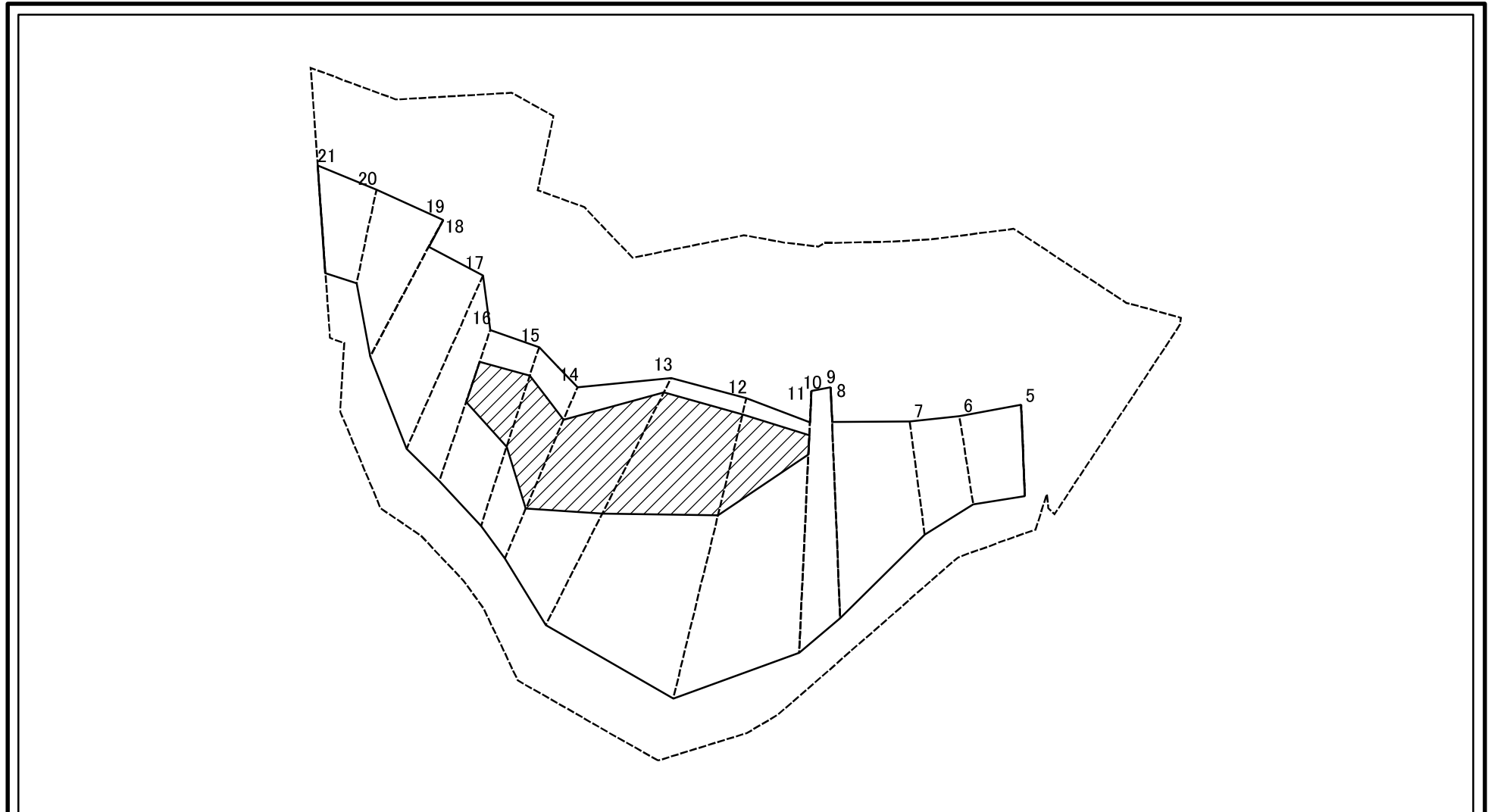
様式-2-2(急)
土砂災害特別警戒区域の区域区分図
(急傾斜地の崩壊に伴う土石等の移動により
建築物の地上部に作用すると想定される力)

土砂災害防止法施行令第二条の基準に該当する区域	
土砂災害防止法施行令第三条の基準に該当する区域	
それ以外の区域	

縮尺	
	1:1,500

自然現象の種類	急傾斜地の崩壊	箇所番号	I-274
告示番号	第310号	箇所名	上茶屋
告示年月日	平成29年6月20日	所在地	山本郡藤里町藤琴字上茶屋

土砂災害警戒区域等の指定の公示に係る図書(その2-3)



図中の数字は横断測線番号を示す

様式-2-3(急)
土砂災害特別警戒区域の区域区分図
(急傾斜地の崩壊に伴う土石等の堆積により
建築物の地上部に作用すると想定される力)

土砂災害防止法施行令第二条の基準に該当する区域



土砂災害防止法
施行令第三条の
基準に該当する
区域



それ以外の区域



縮尺

1:1,500

自然現象
の種類

急傾斜地の崩壊

告示番号

第310号

告示年月日

平成29年6月20日

箇所番号

I-274

箇所名

上茶屋

所在地

山本郡藤里町藤琴字上茶屋

土砂災害警戒区域等の指定の公示に係る図書(その3)

(1/1)

横断測線の区間	土石等の移動により建築物の地上部に作用すると想定される力				土石等の堆積により建築物の地上部に作用すると想定される力				横断測線の区間	土石等の移動により建築物の地上部に作用すると想定される力				土石等の堆積により建築物の地上部に作用すると想定される力			
	土石等の(移動)高さが1m以下の場合、土石等の移動による力が100kN/m ² を超える区域		それ以外の区域		土石等の堆積の高さが3mを超える区域		それ以外の区域			土石等の(移動)高さが1m以下の場合、土石等の移動による力が100kN/m ² を超える区域		それ以外の区域		土石等の堆積の高さが3mを超える区域		それ以外の区域	
	力の大きさのうち最大のもの (kN/m ²)	土石等の高さ (m)	力の大きさのうち最大のもの (kN/m ²)	土石等の高さ (m)	力の大きさのうち最大のもの (kN/m ²)	土石等の高さ (m)	力の大きさのうち最大のもの (kN/m ²)	土石等の高さ (m)		力の大きさのうち最大のもの (kN/m ²)	土石等の高さ (m)	力の大きさのうち最大のもの (kN/m ²)	土石等の高さ (m)	力の大きさのうち最大のもの (kN/m ²)	土石等の高さ (m)	力の大きさのうち最大のもの (kN/m ²)	土石等の高さ (m)
1 ~ 2	-	-	-	-	-	-	-	-	~								
2 ~ 3	-	-	-	-	-	-	-	-	~								
3 ~ 4	-	-	-	-	-	-	-	-	~								
4 ~ 5	-	-	-	-	-	-	-	-	~								
5 ~ 6	143.85	1.00	100.00	1.00	-	-	14.01	2.77	~								
6 ~ 7	145.36	1.00	100.00	1.00	-	-	15.08	2.98	~								
7 ~ 8	145.36	1.00	100.00	1.00	-	-	15.08	2.98	~								
8 ~ 9	143.99	1.00	100.00	1.00	-	-	14.80	3.00	~								
9 ~ 10	144.99	1.00	100.00	1.00	-	-	15.16	3.00	~								
10 ~ 11	144.99	1.00	100.00	1.00	17.14	3.39	15.16	3.00	~								
11 ~ 12	151.40	1.00	100.00	1.00	19.33	3.83	15.16	3.00	~								
12 ~ 13	157.68	1.00	100.00	1.00	19.96	3.95	15.16	3.00	~								
13 ~ 14	161.34	1.00	100.00	1.00	20.76	4.11	15.16	3.00	~								
14 ~ 15	162.40	1.00	100.00	1.00	20.76	4.11	15.16	3.00	~								
15 ~ 16	162.40	1.00	100.00	1.00	19.54	3.87	15.16	3.00	~								
16 ~ 17	158.37	1.00	100.00	1.00	-	-	15.16	3.00	~								
17 ~ 18	144.25	1.00	100.00	1.00	-	-	14.87	2.94	~								
18 ~ 19	143.71	1.00	100.00	1.00	-	-	14.77	2.92	~								
19 ~ 20	143.71	1.00	100.00	1.00	-	-	14.77	2.92	~								
20 ~ 21	128.47	1.00	100.00	1.00	-	-	11.87	2.35	~								
~									~								
~									~								
~									~								
~									~								
~									~								
~									~								

様式-3(急) 建築物の構造の規制に必要な衝撃に関する事項	自然現象の種類	急傾斜地の崩壊	箇所番号	I-274
	告示番号	第310号	箇所名	上茶屋
	告示年月日	平成29年6月20日	所在地	山本郡藤里町藤琴字上茶屋