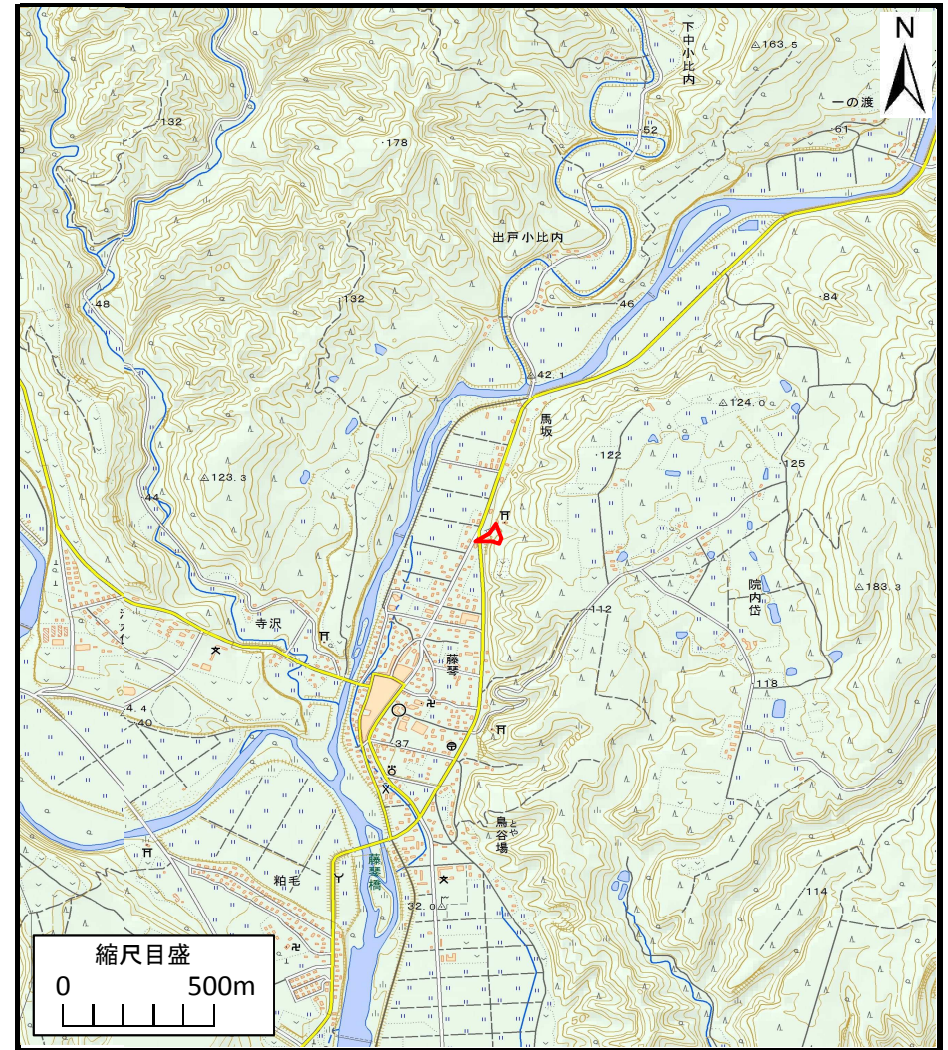


土砂災害警戒区域等の指定の公示に係る図書（その1）



(1/200,000)



(1/25,000)

様式-1（急）
土砂災害警戒区域・土砂災害特別警戒区域
位置図

自然現象の種類

急傾斜地の崩壊

箇所番号

Ⅱ-389

箇所名

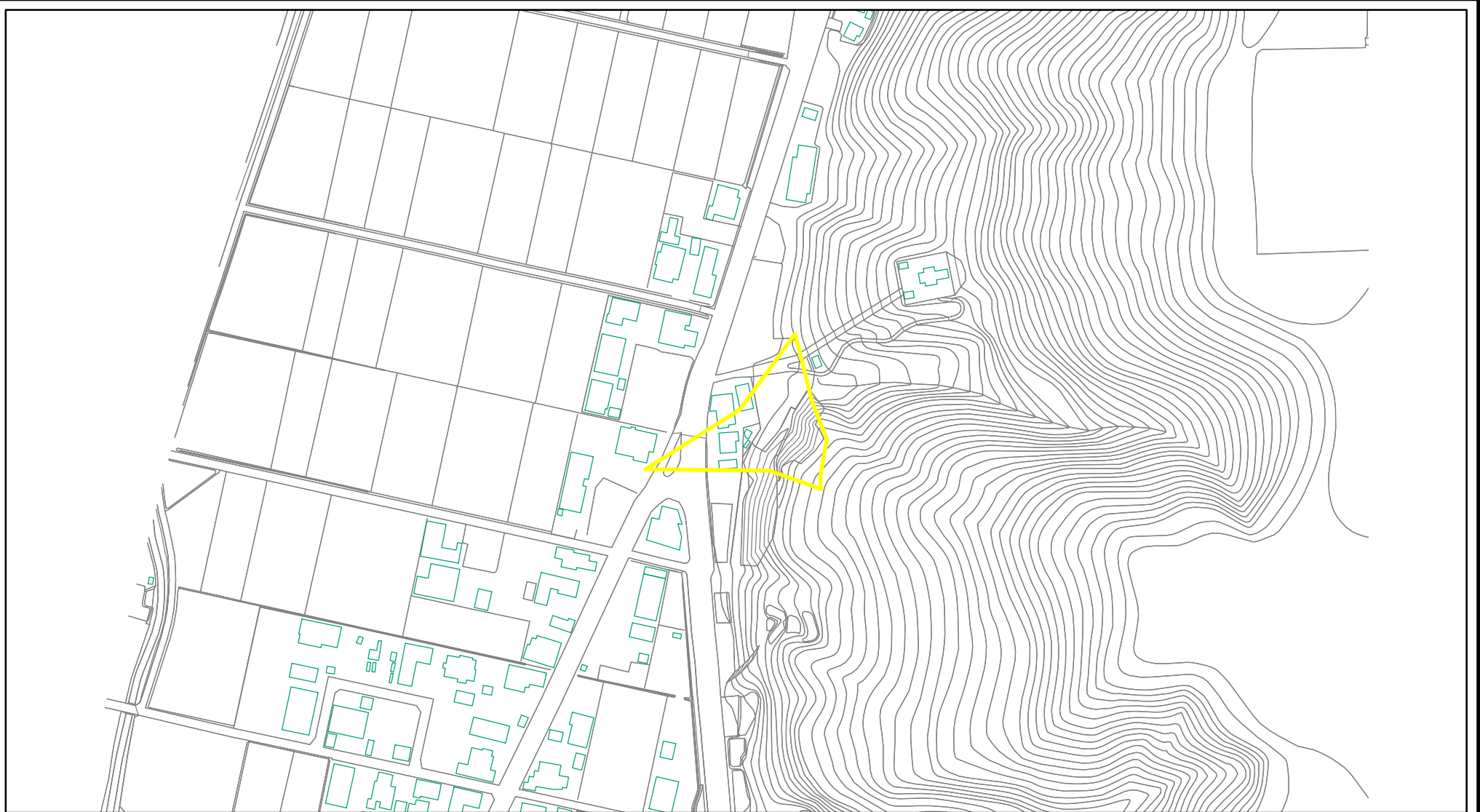
浅間

所在地

山本郡藤里町藤琴字大関添及び馬坂

この地図は、国土地理院長の承認を得て、同院発行の電子地形図25000及び電子地形図20万を複製したものである。（承認番号 平27情複、第1027号）

土砂災害警戒区域等の指定の公示に係る図書(その2)



0 25 50 100
m

様式-2(急)

土砂災害警戒区域・土砂災害特別警戒区域
区域図(その1)

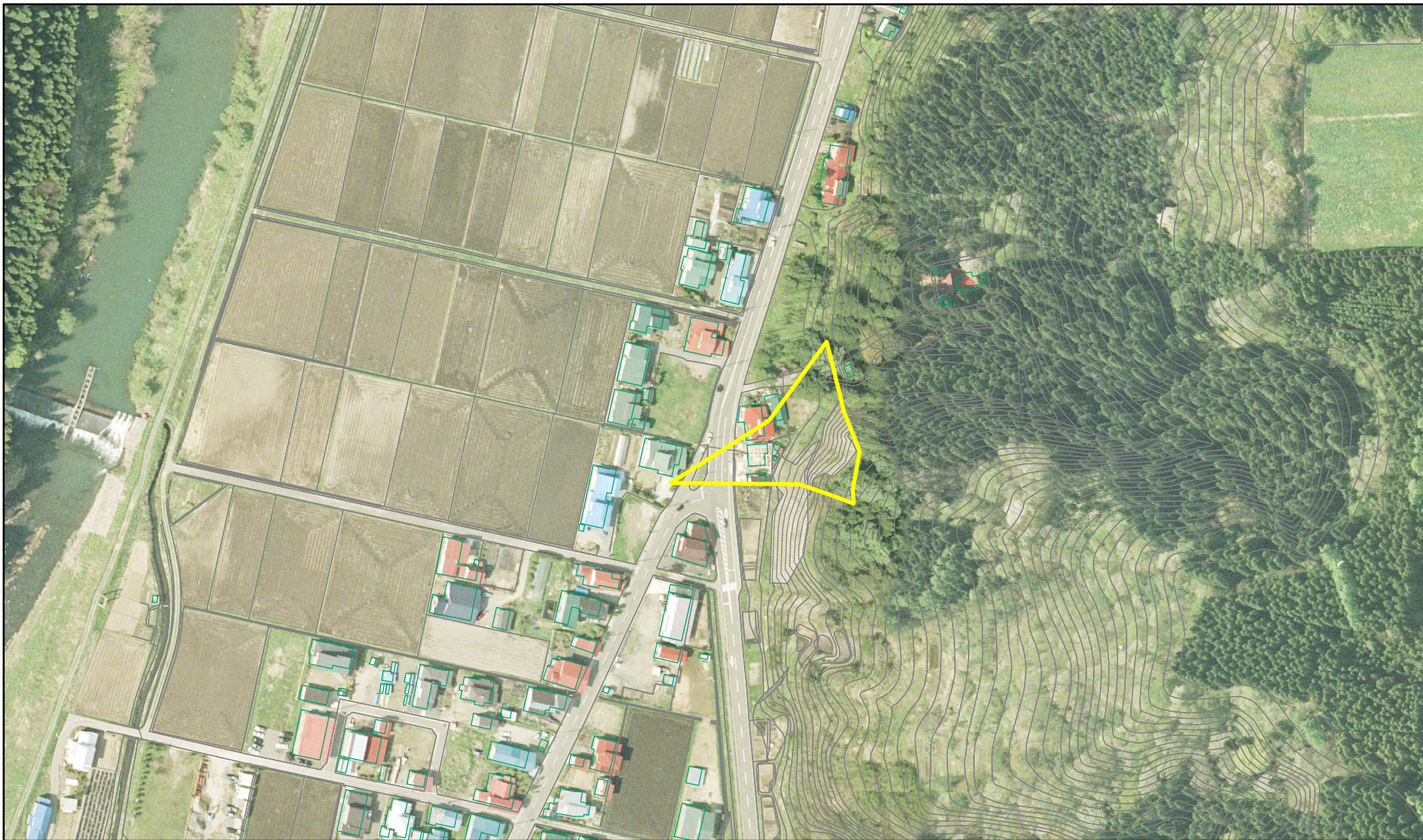
土砂災害防止法施行令第二条の基準に該当する区域



縮尺
1:2,500

自然現象の種類	急傾斜地の崩壊	箇所番号	II-389
告示番号	第333号	箇所名	浅間
告示年月日	平成28年5月10日	所在地	山本郡藤里町藤琴字大関添及び馬坂

土砂災害警戒区域等の指定の公示に係る図書(その2)



0 25 50 100
m

様式-2(急)
土砂災害警戒区域・土砂災害特別警戒区域
区域図(その1)

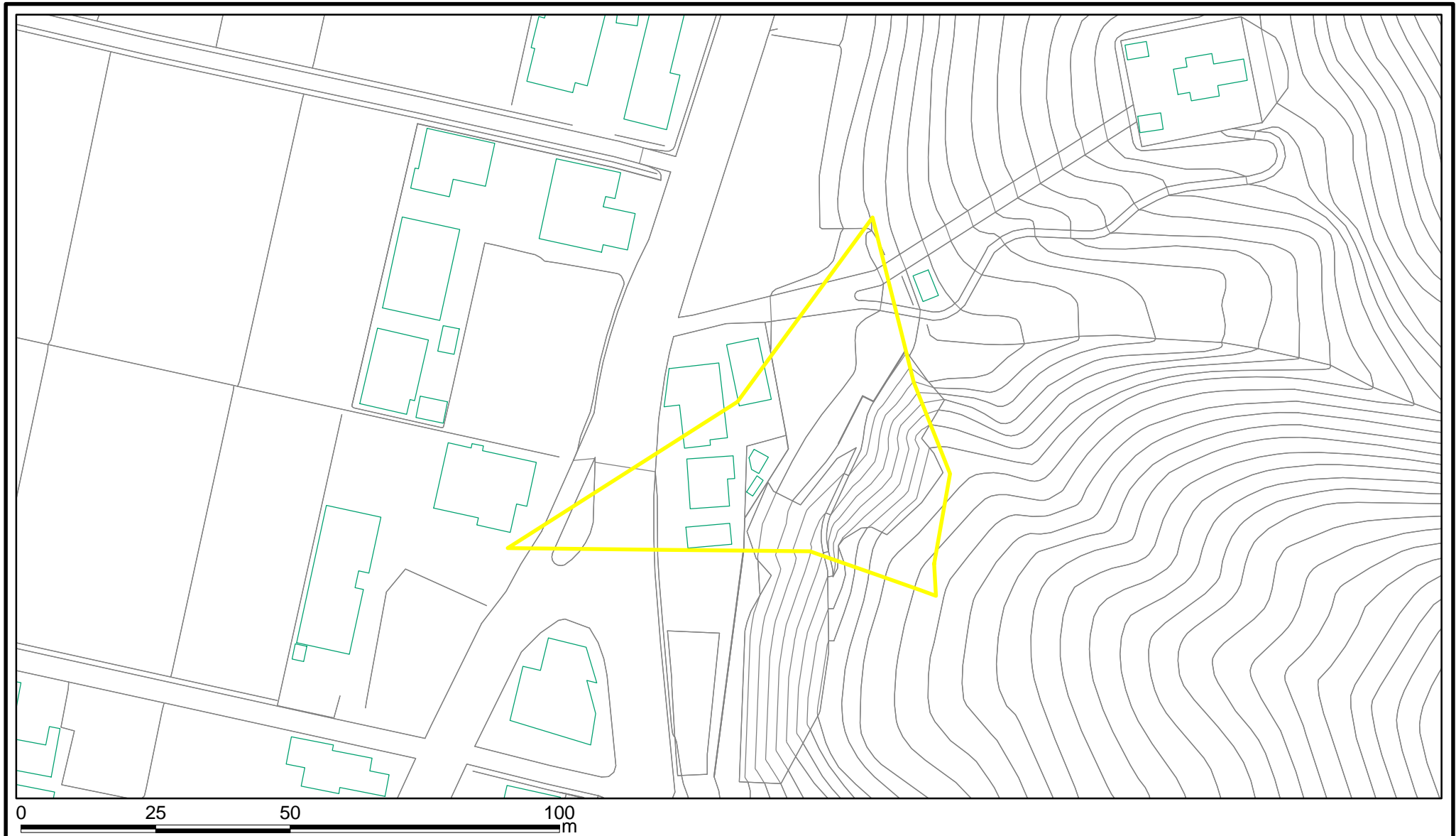
土砂災害防止法施行令第二条の基準に該当する区域





縮尺
1:2,500

自然現象の種類	急傾斜地の崩壊	箇所番号	II-389
告示番号	第333号	箇所名	浅間
告示年月日	平成28年5月10日	所在地	山本郡藤里町藤琴字大関添及び馬坂

土砂災害警戒区域等の指定の公示に係る図書(その2-1)





様式-2-1(急) 土砂災害警戒区域・土砂災害特別警戒区域 区域図(その2)	土砂災害防止法施行令第二条の基準に該当する区域		N 	自然現象の種類	急傾斜地の崩壊	箇所番号	II-389
				縮尺	告示番号	第333号	箇所名
				1:1,000	告示年月日	平成28年5月10日	所在地

土砂災害警戒区域等の指定の公示に係る図書(その2-1)



0 25 50 100
m

様式-2-1(急) 土砂災害警戒区域・土砂災害特別警戒区域 区域図(その2)	土砂災害防止法施行令第二条の基準に該当する区域		N  縮尺 1:1,000	自然現象の種類	急傾斜地の崩壊	箇所番号	II-389
				告示番号	第333号	箇所名	浅間
				告示年月日	平成28年5月10日	所在地	山本郡藤里町藤琴字大関添及び馬坂