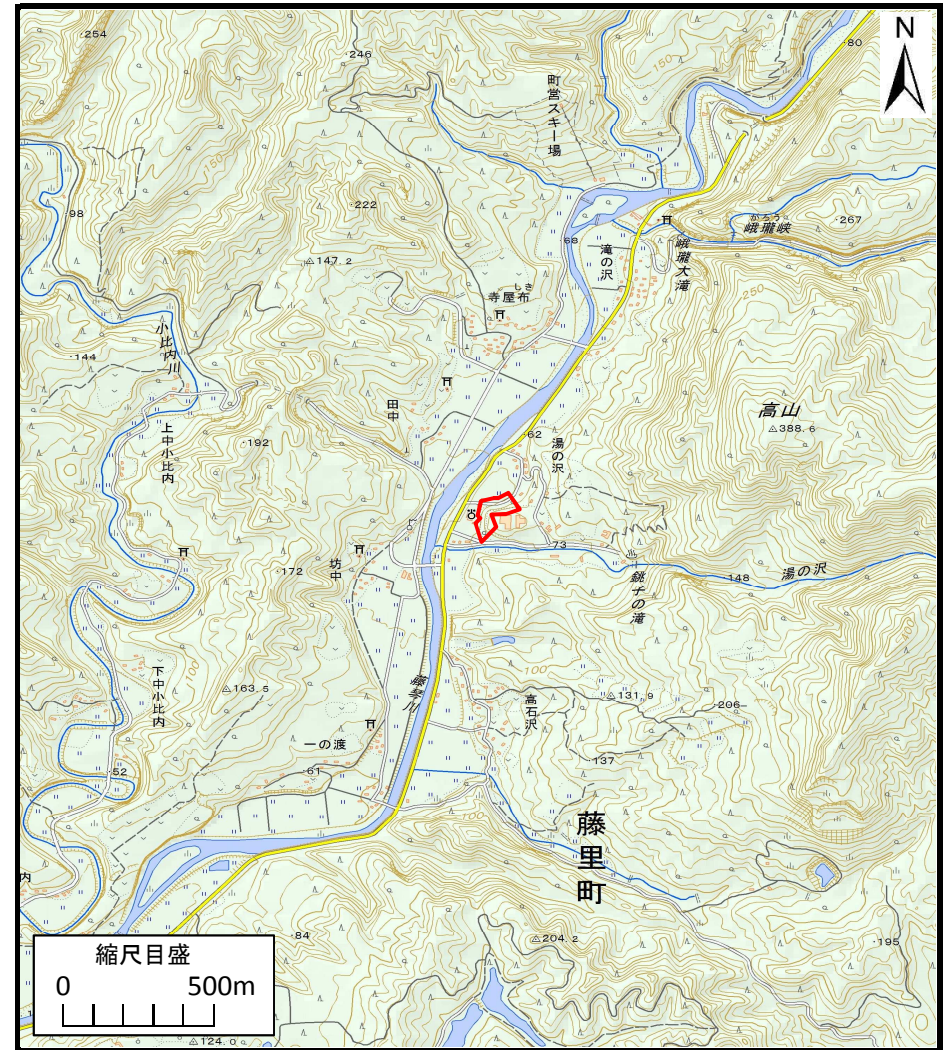


土砂災害警戒区域等の指定の公示に係る図書（その1）



(1/200,000)



(1/25,000)

様式-1（急）
土砂災害警戒区域・土砂災害特別警戒区域
位置図

自然現象の種類

急傾斜地の崩壊

箇所番号

Ⅱ-378

箇所名

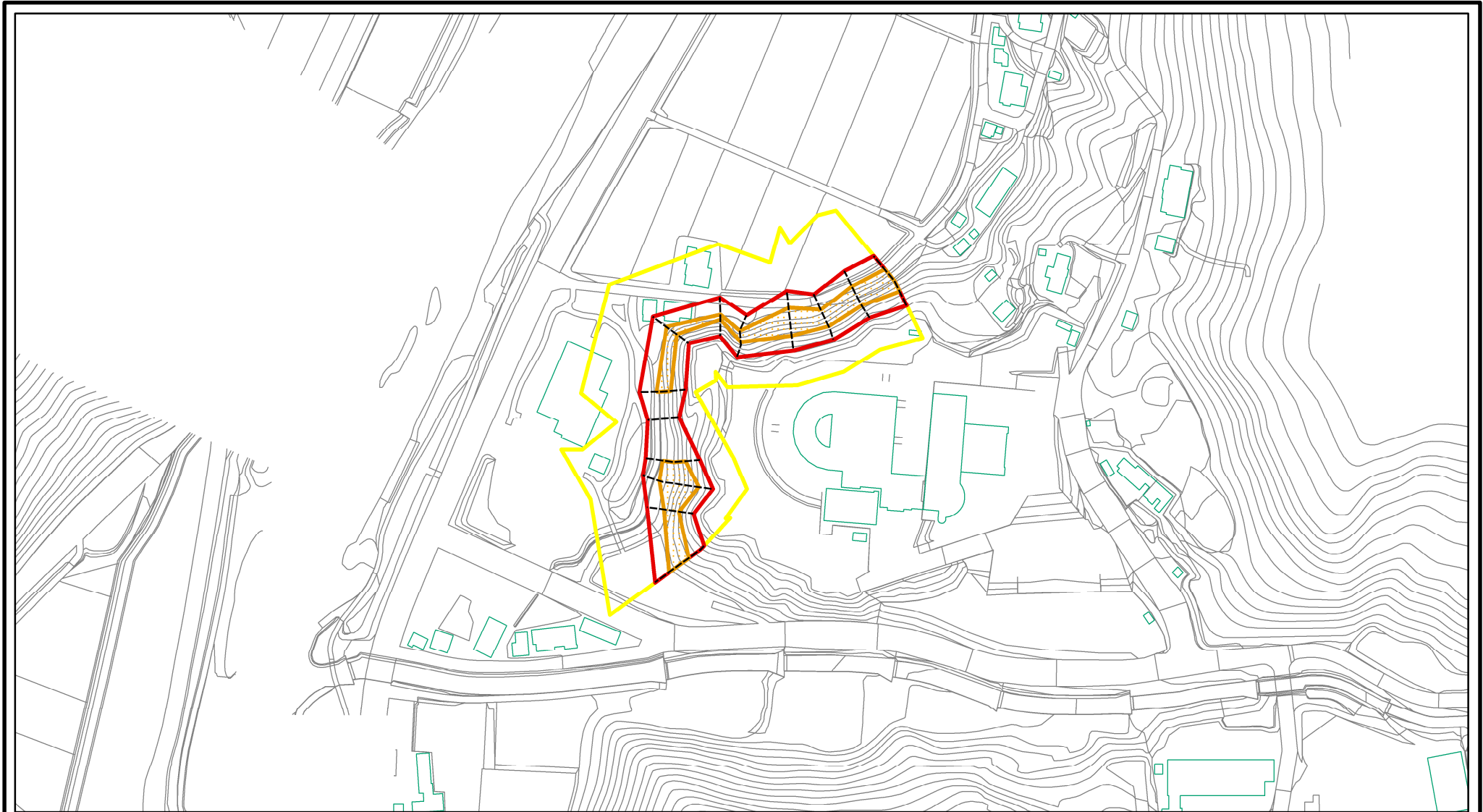
上湯ノ沢3号

所在地

山本郡藤里町藤琴字上湯の沢及び里栗

この地図は、国土地理院長の承認を得て、同院発行の電子地形図25000及び電子地形図20万を複製したものである。（承認番号 平27情複、第1027号）

土砂災害警戒区域等の指定の公示に係る図書(その2)



0 25 50 100
m

様式-2(急)

土砂災害警戒区域・土砂災害特別警戒区域
区域図(その1)

土砂災害防止法施行令第二条の基準に該当する区域



自然現象
の種類

急傾斜地の崩壊

箇所番号

II-378

土砂災害防止法
施行令第三条の
基準に該当する
区域



縮尺

告示番号

第332号

箇所名

上湯ノ沢3号

土石等の堆積の高さが3mを超える区域



1:2,500

告示年月日

平成28年5月10日

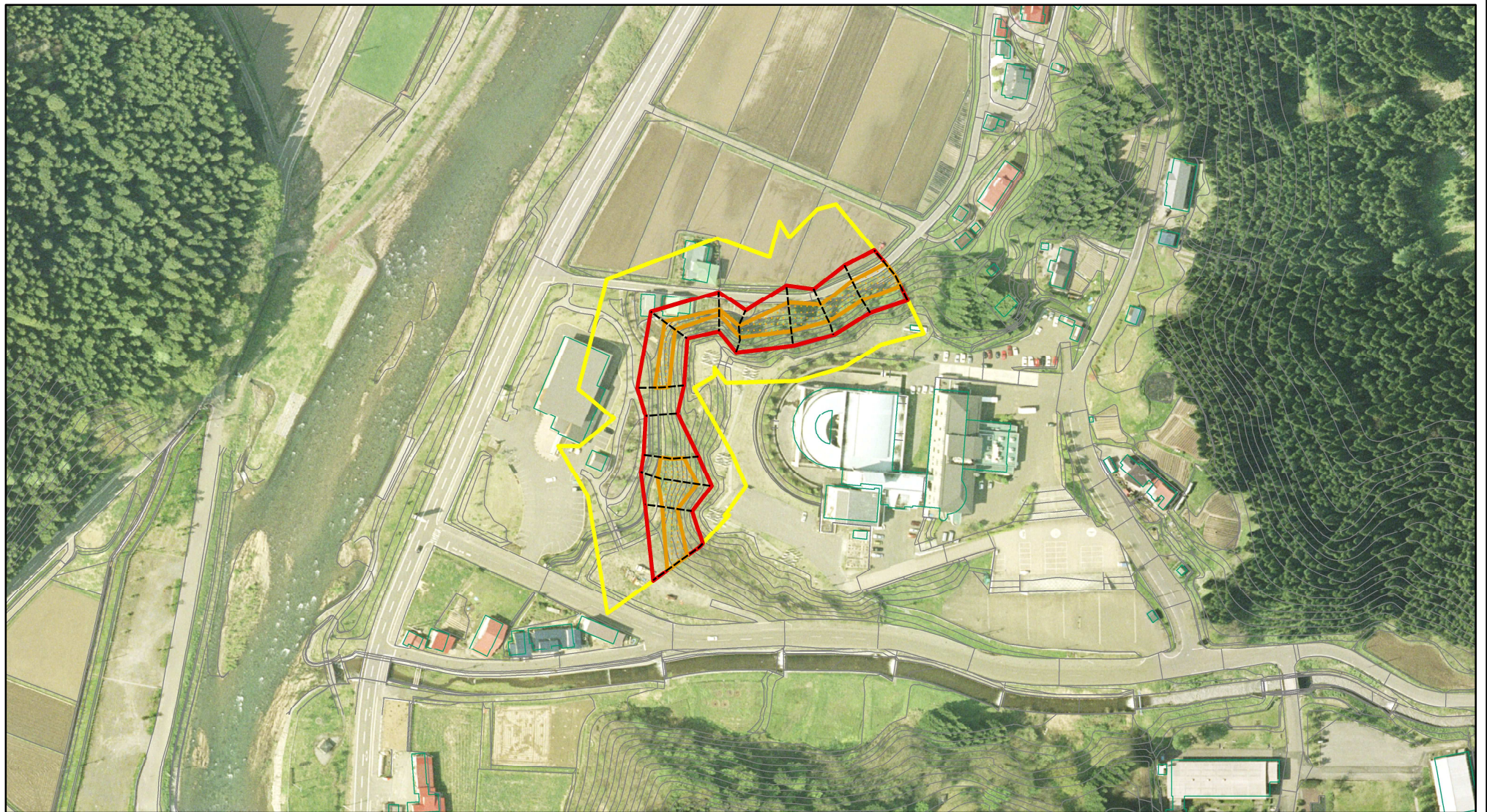
所在地

山本郡藤里町藤琴字上湯の沢及び里栗

それ以外の区域



土砂災害警戒区域等の指定の公示に係る図書(その2)



0 25 50 100
m

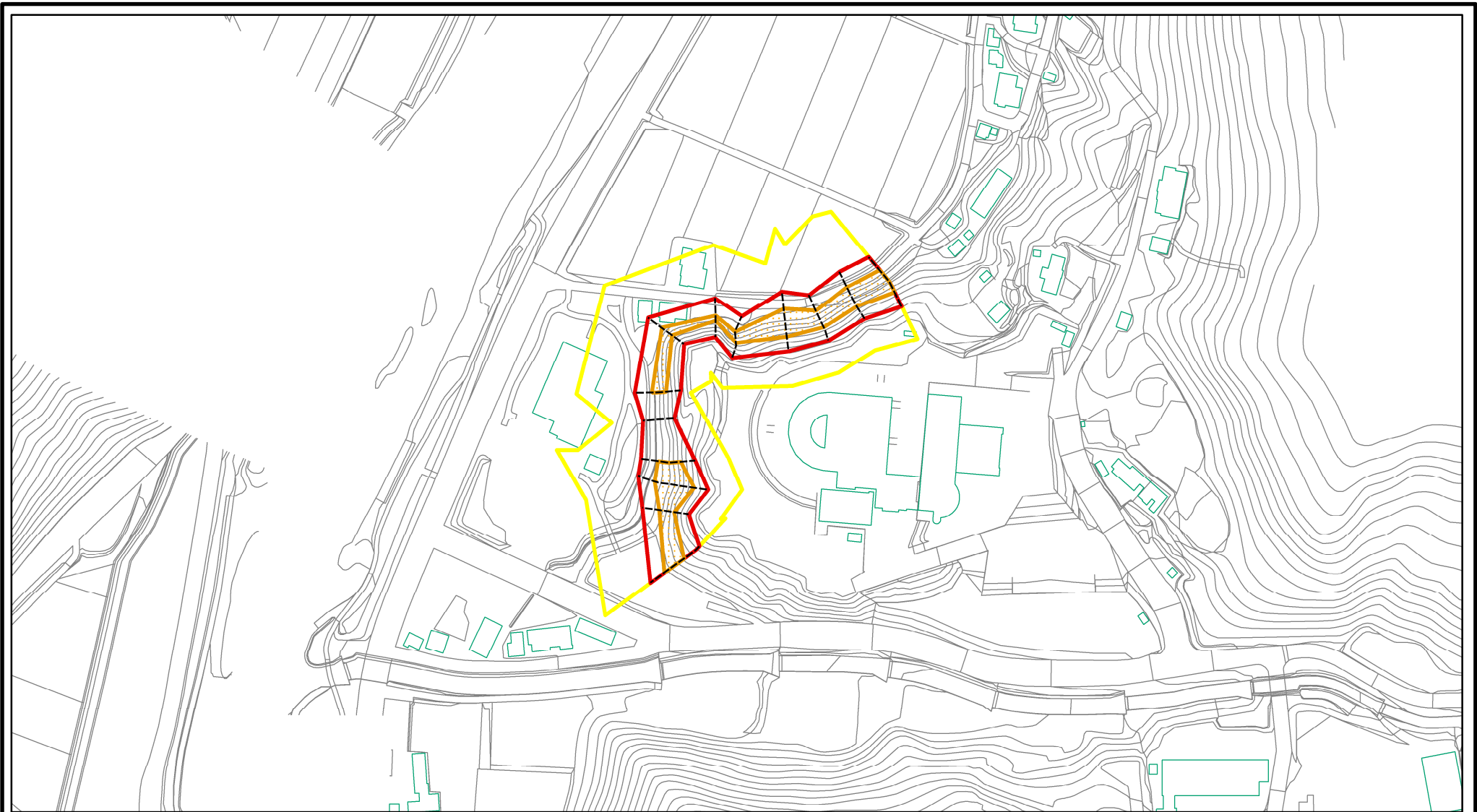
様式-2(急)
土砂災害警戒区域・土砂災害特別警戒区域
区域図(その1)

土砂災害防止法施行令第二条の基準に該当する区域	
土砂災害防止法施行令第三条の基準に該当する区域	
土石等の移動の高さが1m以下の場合、土石等の移動による力が100kN/mを超える区域	
土石等の堆積の高さが3mを超える区域	
それ以外の区域	

N
縮尺
1:2,500

自然現象の種類	急傾斜地の崩壊	箇所番号	II-378
告示番号	第332号	箇所名	上湯ノ沢3号
告示年月日	平成28年5月10日	所在地	山本郡藤里町藤琴字上湯の沢及び里栗

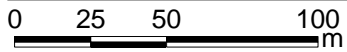
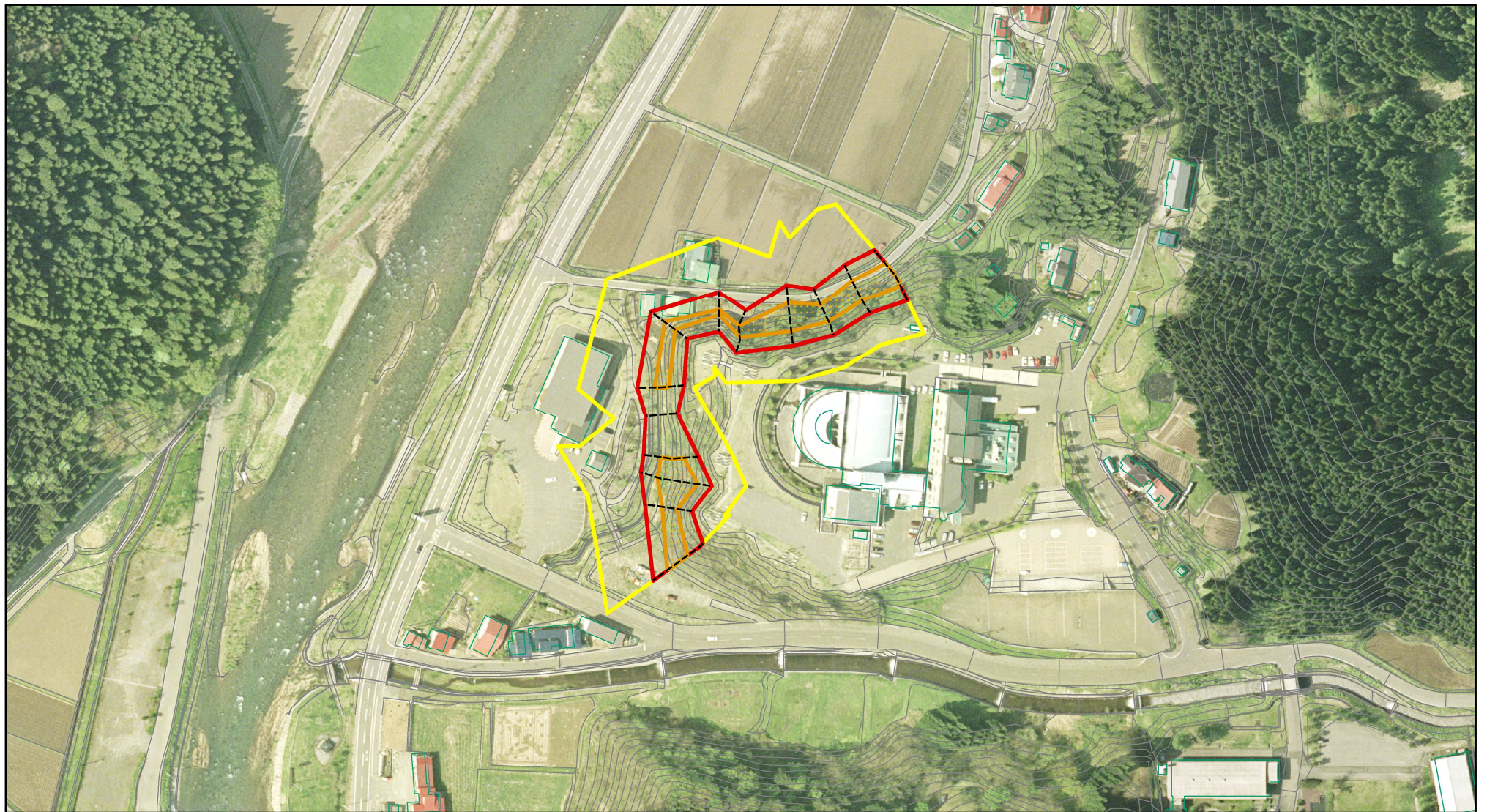
土砂災害警戒区域等の指定の公示に係る図書(その2-1)



0 25 50 100
m

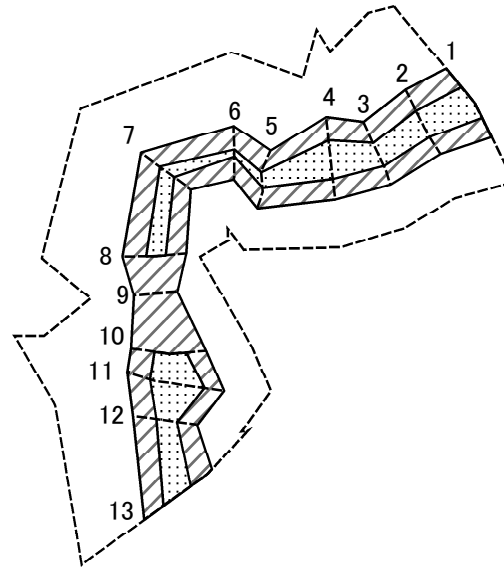
様式-2-1(急) 土砂災害警戒区域・土砂災害特別警戒区域 区域図(その2)	土砂災害防止法施行令第二条の基準に該当する区域		N 縮尺 1:2,500	自然現象の種類	急傾斜地の崩壊	箇所番号	II-378
	土砂災害防止法施行令第三条の基準に該当する区域			告示番号	第332号	箇所名	上湯ノ沢3号
	それ以外の区域			告示年月日	平成28年5月10日	所在地	山本郡藤里町藤琴字上湯の沢及び里栗

土砂災害警戒区域等の指定の公示に係る図書(その2-1)



様式-2-1(急) 土砂災害警戒区域・土砂災害特別警戒区域 区域図(その2)	土砂災害防止法施行令第二条の基準に該当する区域		N 縮尺 1:2,500	自然現象の種類	急傾斜地の崩壊	箇所番号	II-378
	土砂災害防止法施行令第三条の基準に該当する区域			告示番号	第332号	箇所名	上湯ノ沢3号
	土砂等の(移動)高さが1m以下の場合、土砂等の移動による力が100kN/m ² を超える区域		告示年月日	平成28年5月10日	所在地	山本郡藤里町藤琴字上湯の沢及び里栗	
	土砂等の堆積の高さが3mを超える区域		それ以外の区域				

土砂災害警戒区域等の指定の公示に係る図書(その2-2)



図中の数字は横断測線番号を示す

0 25 50 100
m

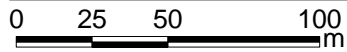
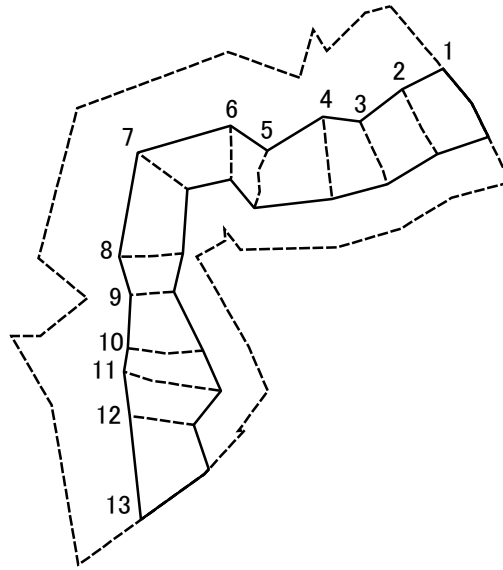
様式-2-2(急)
土砂災害特別警戒区域の区域区分図
(急傾斜地の崩壊に伴う土石等の移動により
建築物の地上部に作用すると想定される力)

土砂災害防止法施行令第二条の基準に該当する区域	
土砂災害防止法施行令第三条の基準に該当する区域	
それ以外の区域	

N
縮尺
1:2,500

自然現象の種類	急傾斜地の崩壊	箇所番号	II-378
告示番号	第332号	箇所名	上湯ノ沢3号
告示年月日	平成28年5月10日	所在地	山本郡藤里町藤琴字上湯の沢及び里栗

土砂災害警戒区域等の指定の公示に係る図書(その2-3)



図中の数字は横断測線番号を示す

様式-2-3(急)
土砂災害特別警戒区域の区域区分図
(急傾斜地の崩壊に伴う土石等の堆積により
建築物の地上部に作用すると想定される力)

土砂災害防止法施行令第二条の基準に該当する区域	
土砂災害防止法施行令第三条の基準に該当する区域	
それ以外の区域	

N
縮尺
1:2,500

自然現象の種類	急傾斜地の崩壊	箇所番号	II-378
告示番号	第332号	箇所名	上湯ノ沢3号
告示年月日	平成28年5月10日	所在地	山本郡藤里町藤琴字上湯の沢及び里栗

土砂災害警戒区域等の指定の公示に係る図書(その3)(案)

横断測線の区間	土石等の移動により建築物の地上部に作用する と想定される力				土石等の堆積により建築物の地上部に作用する と想定される力				横断測線の区間	土石等の移動により建築物の地上部に作用する と想定される力				土石等の堆積により建築物の地上部に作用する と想定される力			
	土石等の(移動)高さが 1m以下の場合、土石等 の移動による力が 100kN/m ² を超える区域		それ以外の区域		土石等の堆積の高さが 3mを超える区域		それ以外の区域			土石等の(移動)高さが 1m以下の場合、土石等 の移動による力が 100kN/m ² を超える区域		それ以外の区域		土石等の堆積の高さが 3mを超える区域		それ以外の区域	
	力の大きさ のうち最大 のもの (kN/m ²)	土石等 の高さ (m)	力の大きさ のうち最大 のもの (kN/m ²)	土石等 の高さ (m)	力の大きさ のうち最大 のもの (kN/m ²)	土石等 の高さ (m)	力の大きさ のうち最大 のもの (kN/m ²)	土石等 の高さ (m)		力の大きさ のうち最大 のもの (kN/m ²)	土石等 の高さ (m)	力の大きさ のうち最大 のもの (kN/m ²)	土石等 の高さ (m)	力の大きさ のうち最大 のもの (kN/m ²)	土石等 の高さ (m)	力の大きさ のうち最大 のもの (kN/m ²)	土石等 の高さ (m)
1 ~ 2	131.50	1.00	100.00	1.00	-	-	13.13	2.60	~								
2 ~ 3	130.88	1.00	100.00	1.00	-	-	13.17	2.61	~								
3 ~ 4	135.35	1.00	100.00	1.00	-	-	13.17	2.61	~								
4 ~ 5	135.35	1.00	100.00	1.00	-	-	14.12	2.79	~								
5 ~ 6	117.17	1.00	100.00	1.00	-	-	14.48	2.86	~								
6 ~ 7	119.91	1.00	100.00	1.00	-	-	14.48	2.86	~								
7 ~ 8	121.56	1.00	100.00	1.00	-	-	13.82	2.73	~								
8 ~ 9	-	-	100.00	1.00	-	-	13.82	2.73	~								
9 ~ 10	-	-	100.00	1.00	-	-	13.20	2.61	~								
10 ~ 11	146.40	1.00	100.00	1.00	-	-	14.66	2.90	~								
11 ~ 12	146.40	1.00	100.00	1.00	-	-	14.66	2.90	~								
12 ~ 13	123.64	1.00	100.00	1.00	-	-	13.61	2.69	~								
~									~								
~									~								
~									~								
~									~								
~									~								
~									~								
~									~								
~									~								
~									~								
~									~								
~									~								
~									~								

<p>様式-3(急)</p> <p>建築物の構造の規制に必要な衝撃に関する事項</p>	自然現象の種類	急傾斜地の崩壊	箇所番号	Ⅱ-378
	告示番号	第332号	箇所名	上湯ノ沢3号
	告示年月日	平成28年5月10日	所在地	山本郡藤里町藤琴字上湯の沢及び里栗