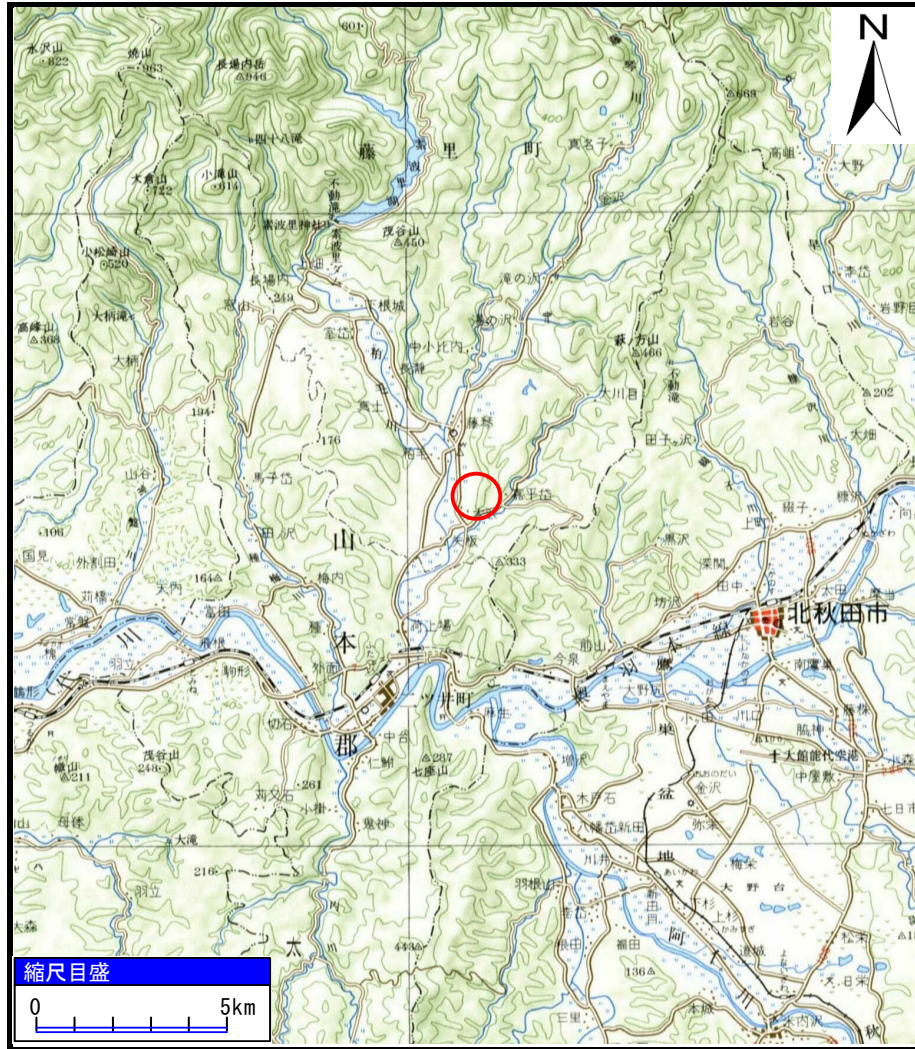
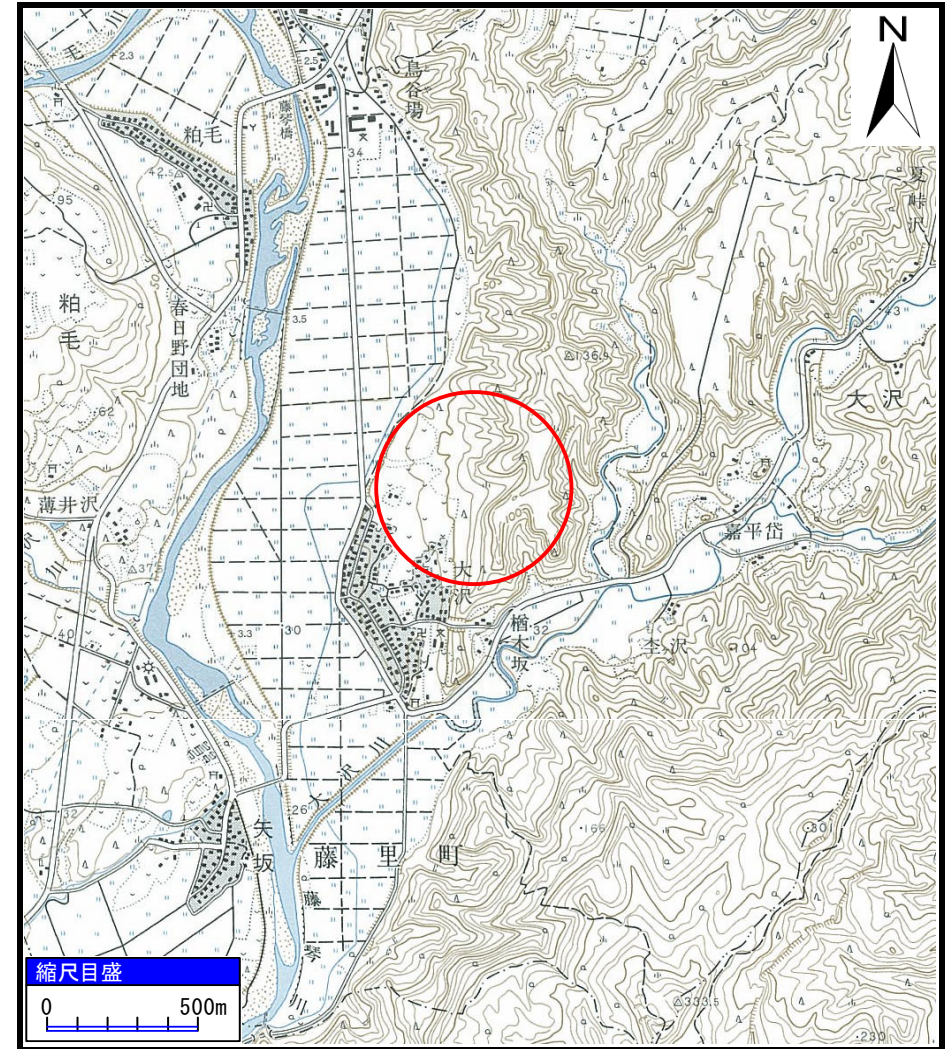


# 土砂災害警戒区域等の指定の公示に係る図書（その1）



(1/200,000)



(1/25,000)

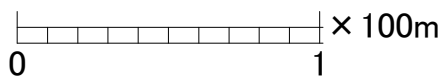
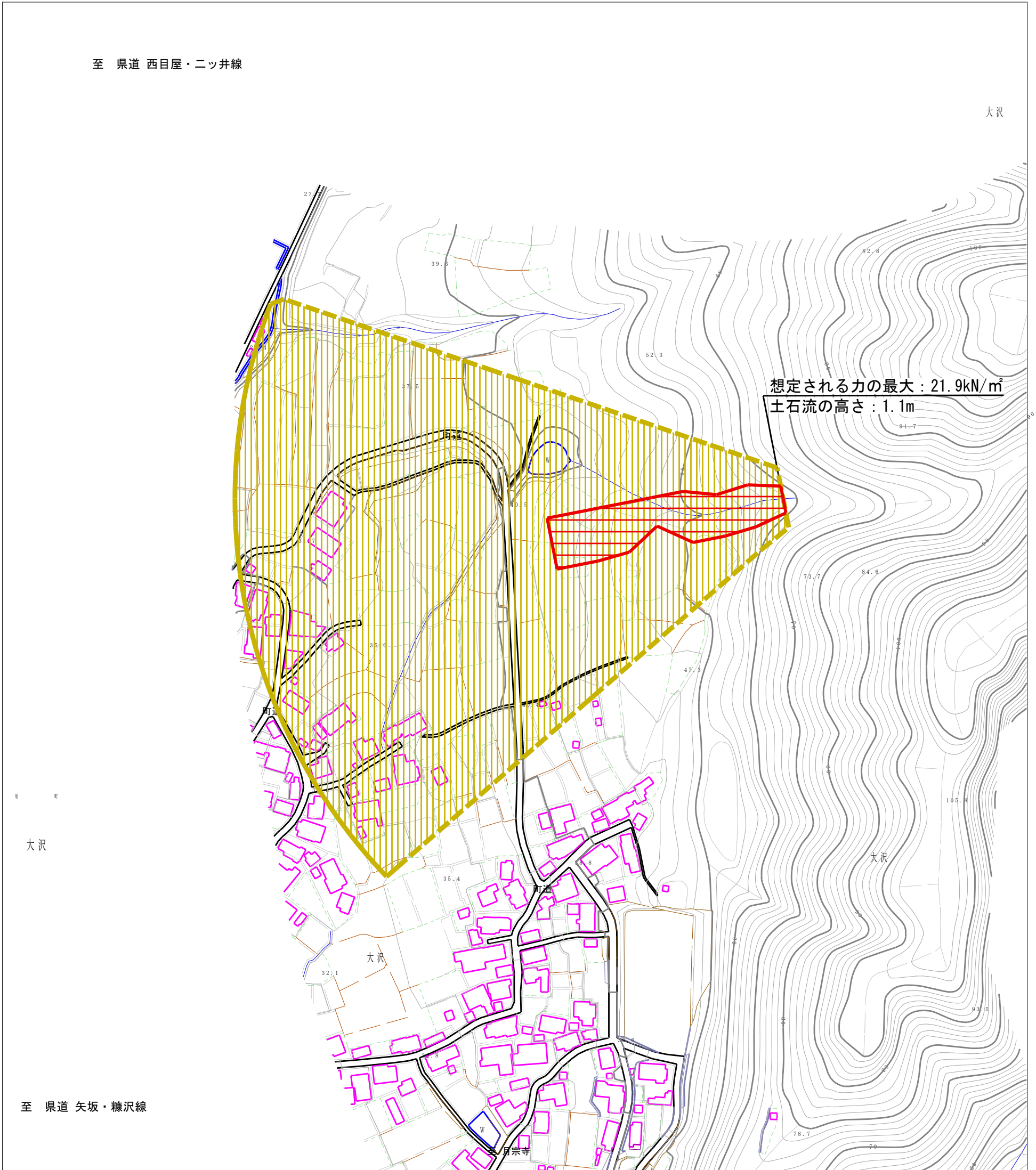
様式-1 (土)  
土砂災害警戒区域・土砂災害特別警戒区域 位置図

自然現象の種類	土石流
溪流番号	346-I-027
溪流名	大沢
所在地	山本郡藤里町大沢字荒川、蕨台及び館の下

この地図は、国土地理院長の承認を得て、同院発行の20万分の1・2万5千分の1の地形図を複製したものである。（承認番号 平20東複第162号 平成21年2月19日付）



土砂災害警戒区域等の指定の公示に係る図書（その2）



様式-2(土)

土砂災害警戒区域・土砂災害特別警戒区域  
区域図

土砂災害防止法施行令第二条の基準に該当する区域

土砂災害防止法施行令第三条の基準に該当する区域  
土石流の高さが1mを超える場合、土石等の移動による力が50kN/m<sup>2</sup>を超える区域  
土石流の高さが1mを超える場合、土石等の移動による力が50kN/m<sup>2</sup>を超えない区域  
その他の区域



縮尺  
1:2,500

自然現象  
の種類

土石流

告示番号

第135号

告示年月日

平成26年3月28日

溪流番号

346-I-027

溪流名

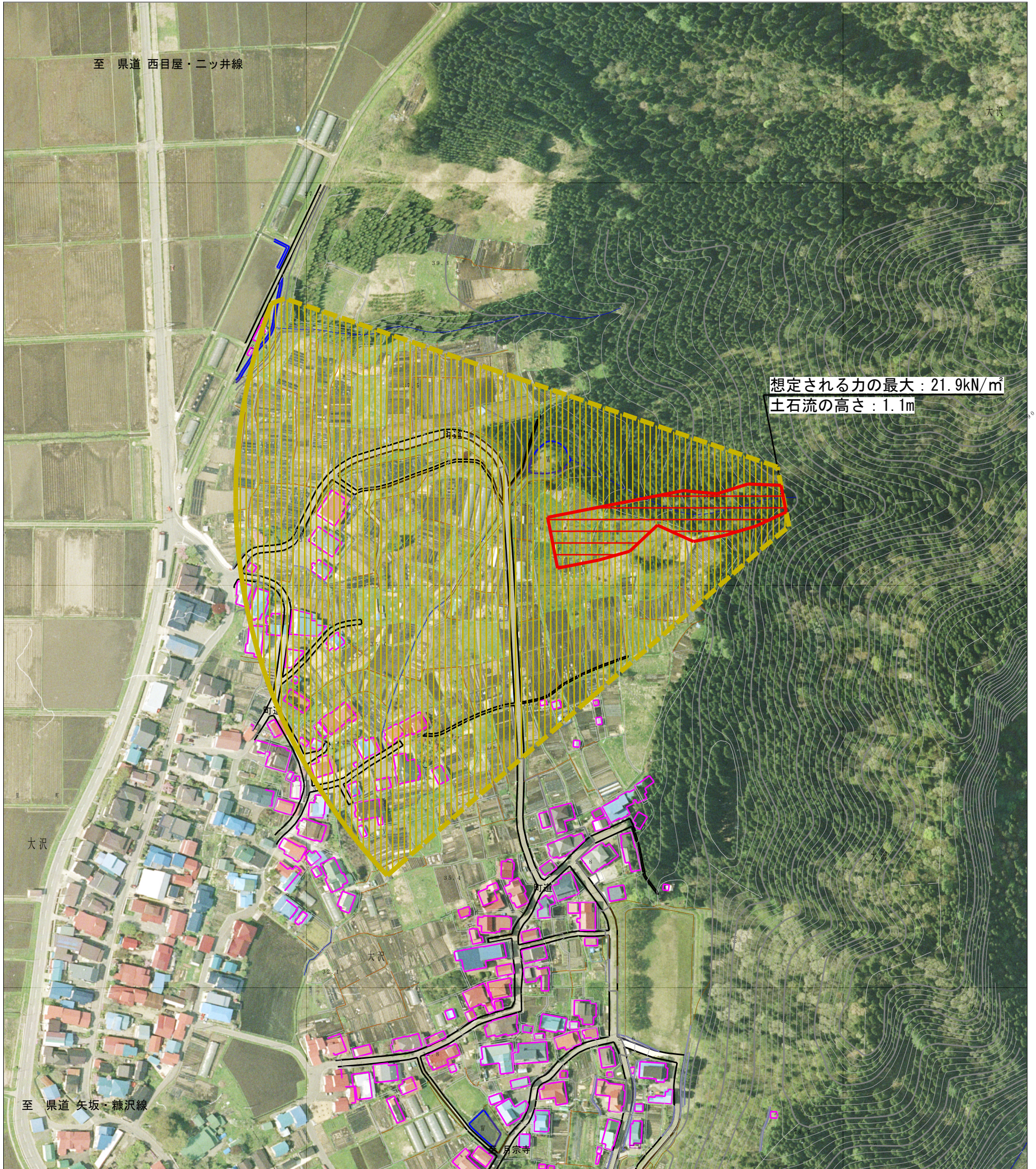
大沢

所在地

山本郡藤里町大沢字  
荒川、蕨台及び館の下



参考資料 (その3)



0 1 x 100m

参考資料

土砂災害防止法施行令第二条の基準に該当する区域		N 縮尺 1:2,500	自然現象の種類	土石流	溪流番号	346-I-027
土砂災害防止法施行令第三条の基準に該当する区域			告示番号	第135号	溪流名	大沢
土砂の高さが1mを超える場合、土石等の移動による力が50kN/m <sup>2</sup> を超える区域			告示年月日	平成26年3月28日	所在地	山本郡藤里町大沢字荒川、蕨台及び館の下
土砂の高さが1mを超える場合、土石等の移動による力が50kN/m <sup>2</sup> を超えない区域						
その他の区域						