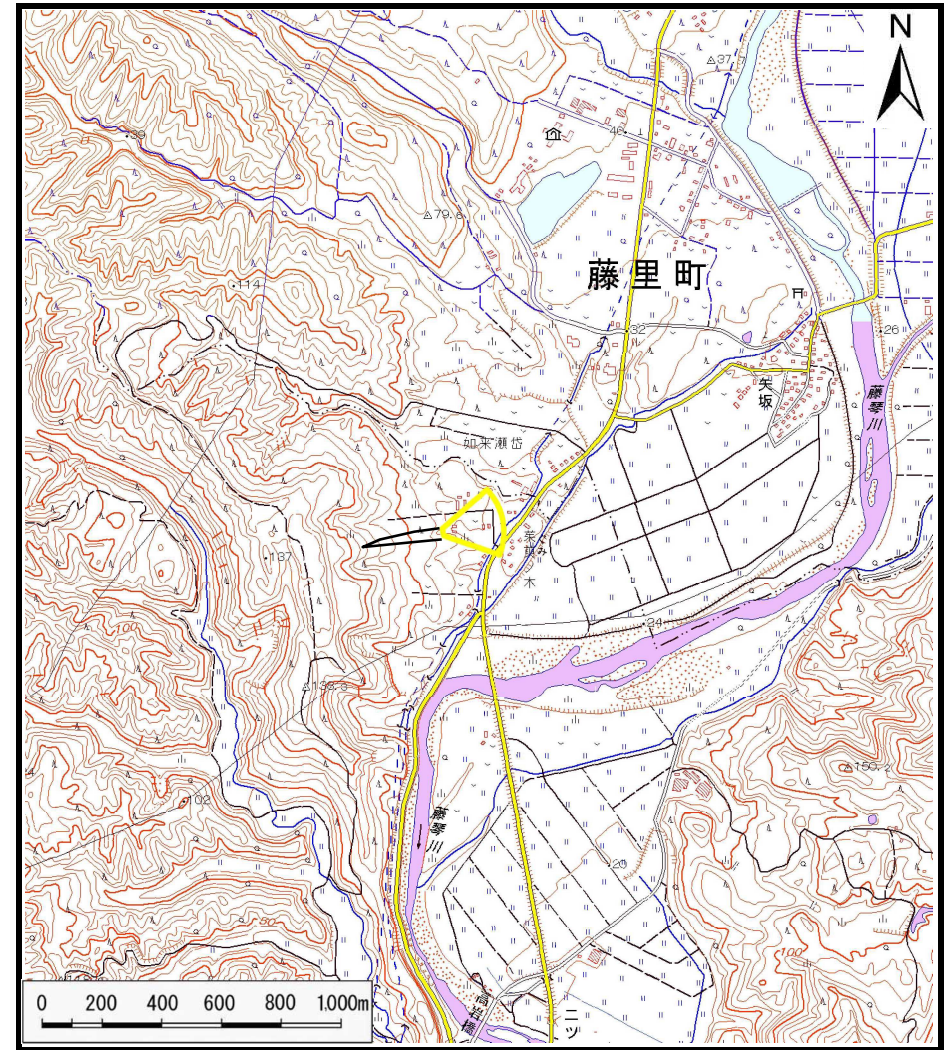


土砂災害警戒区域等の指定の公示に係る図書（その1）



(1/200,000)



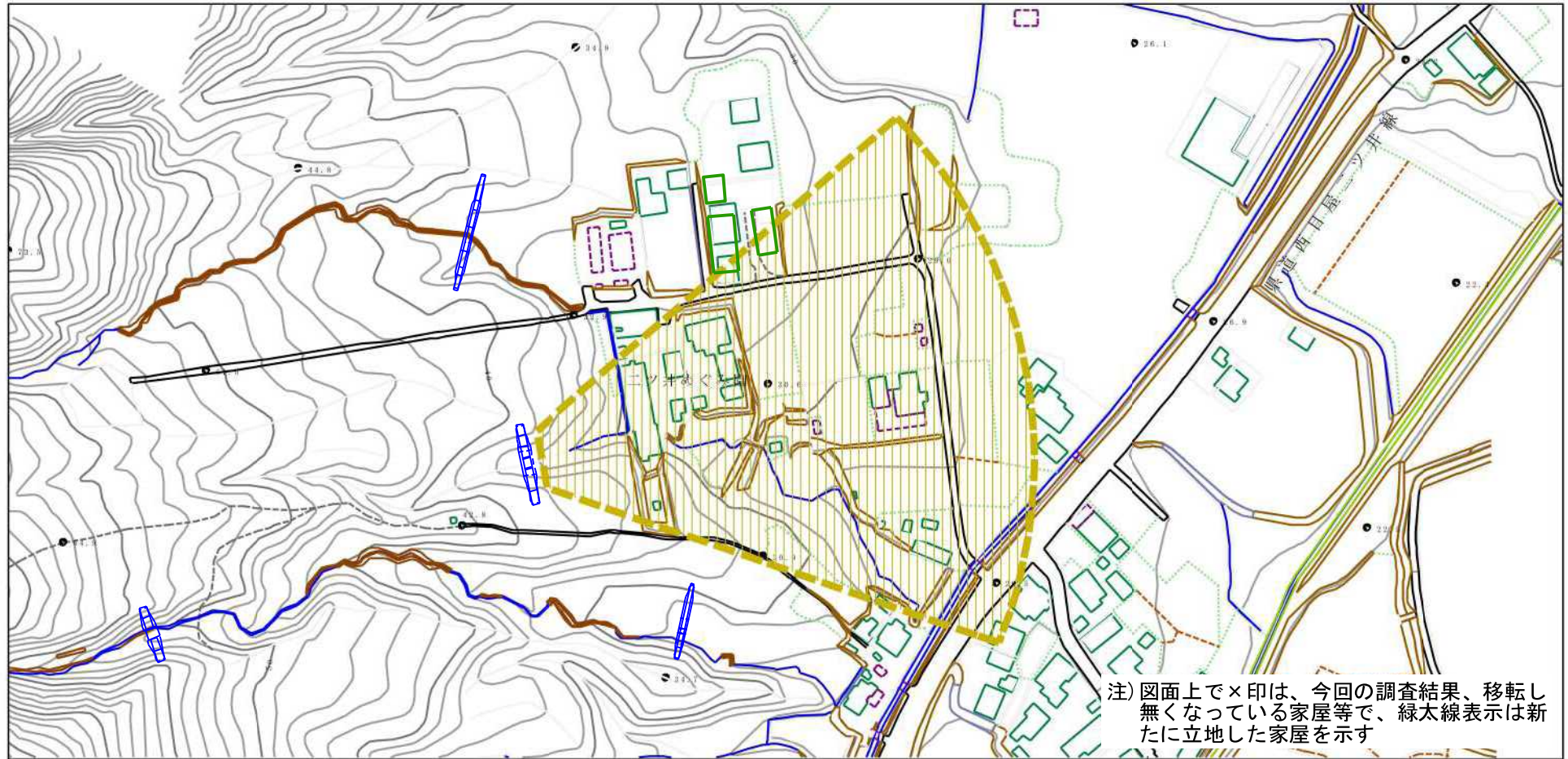
(1/25,000)

様式-1 (土)
土砂災害警戒区域・土砂災害特別警戒区域 位置図

自然現象の種類	土石流
溪流番号	I-0357-2
溪流名	オンデの沢2-2
所在地	秋田県能代市二ツ井町荷上場字グミノ木

「測量法に基づく国土地理院長承認（複製）R 5JHf 201」「本製品を複製する場合には、国土地理院の長の承認を得なければならない。」

土砂災害警戒区域等の指定の公示に係る図書 (その2)



注) 図面上で×印は、今回の調査結果、移転し無くなっている家屋等で、緑太線表示は新たに立地した家屋を示す

0 1 × 100m

様式-2 (土)

土砂災害警戒区域・土砂災害特別警戒区域図

土砂災害防止法施行令第二条の基準に該当する区域

土砂災害防止法施行令第三条の基準に該当する区域

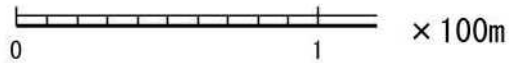
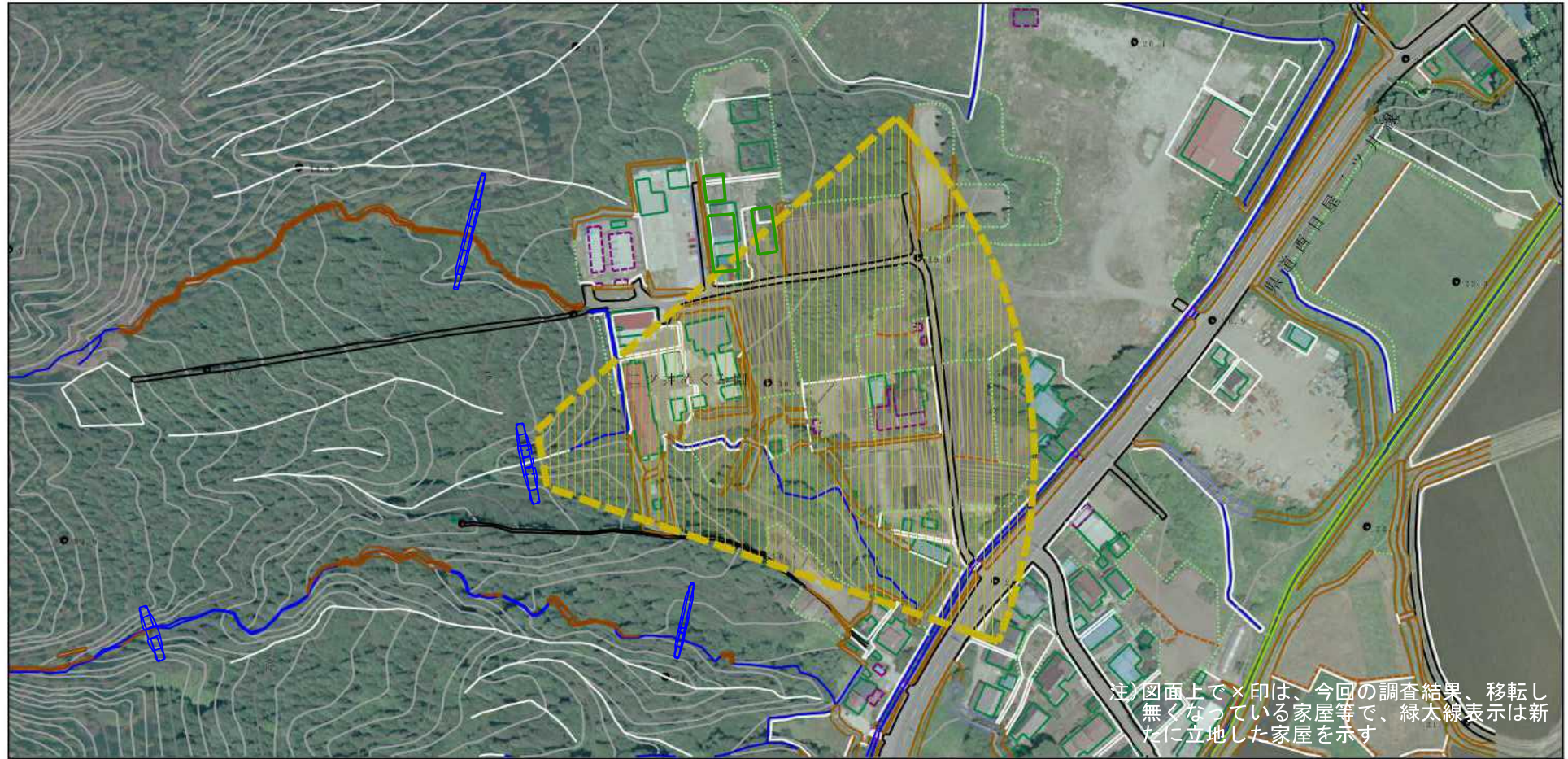
それ以外の区域



縮尺
1:2,500

自然現象の種類	土石流	溪流番号	I-0357-2
告示番号	第114号	溪流名	オンデの沢2-2
告示年月日	令和6年3月22日	所在地	秋田県能代市二ツ井町荷上場字グミノ木

参考資料



参考資料

土砂災害防止法施行令第二条の基準に該当する区域



自然現象の種類

土石流

溪流番号

I-0357-2

土砂災害防止法施行令第三条の基準に該当する区域

土石流の高さが1mを超える場合、土石等の移動による力が50kN/mを超える区域



縮尺
1:2,500

告示番号

第114号

溪流名

オンデの沢2-2

土石流の高さが1mを超える場合、土石等の移動による力が50kN/m以下の区域



告示年月日

令和6年3月22日

所在地

秋田県能代市二ツ井町
荷上場字グミノ木

それ以外の区域



