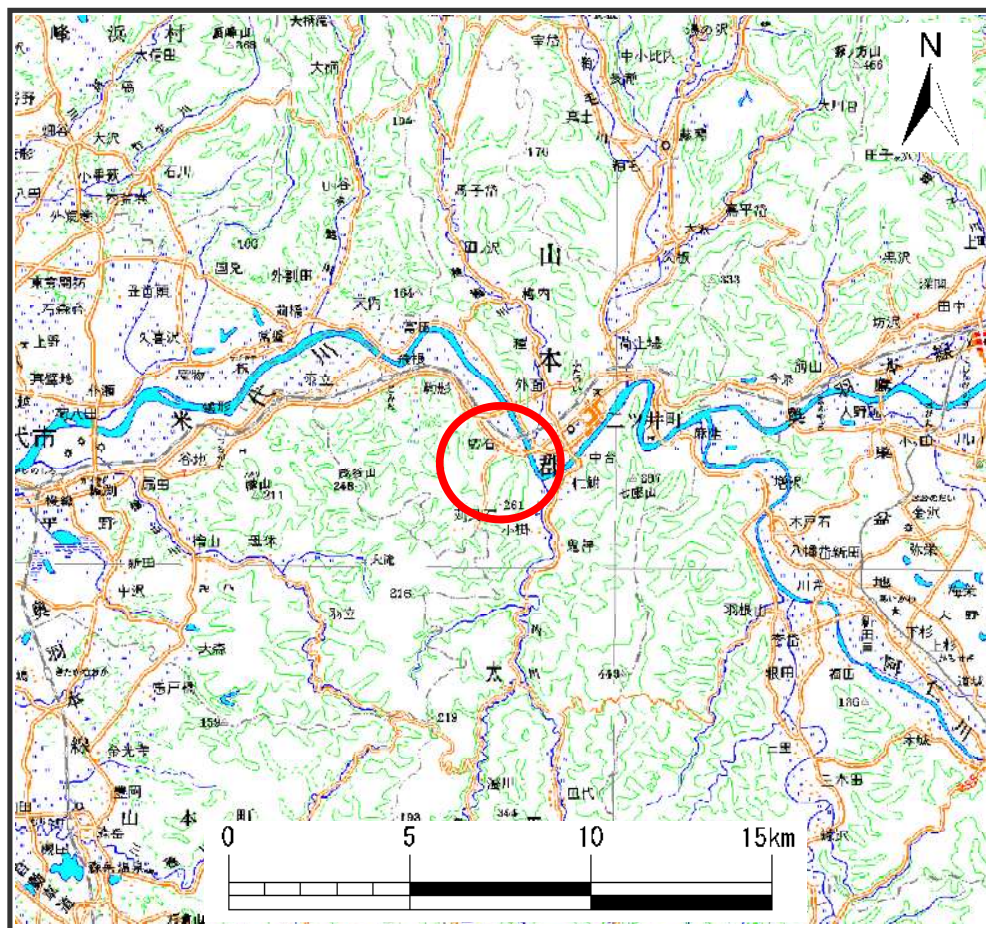
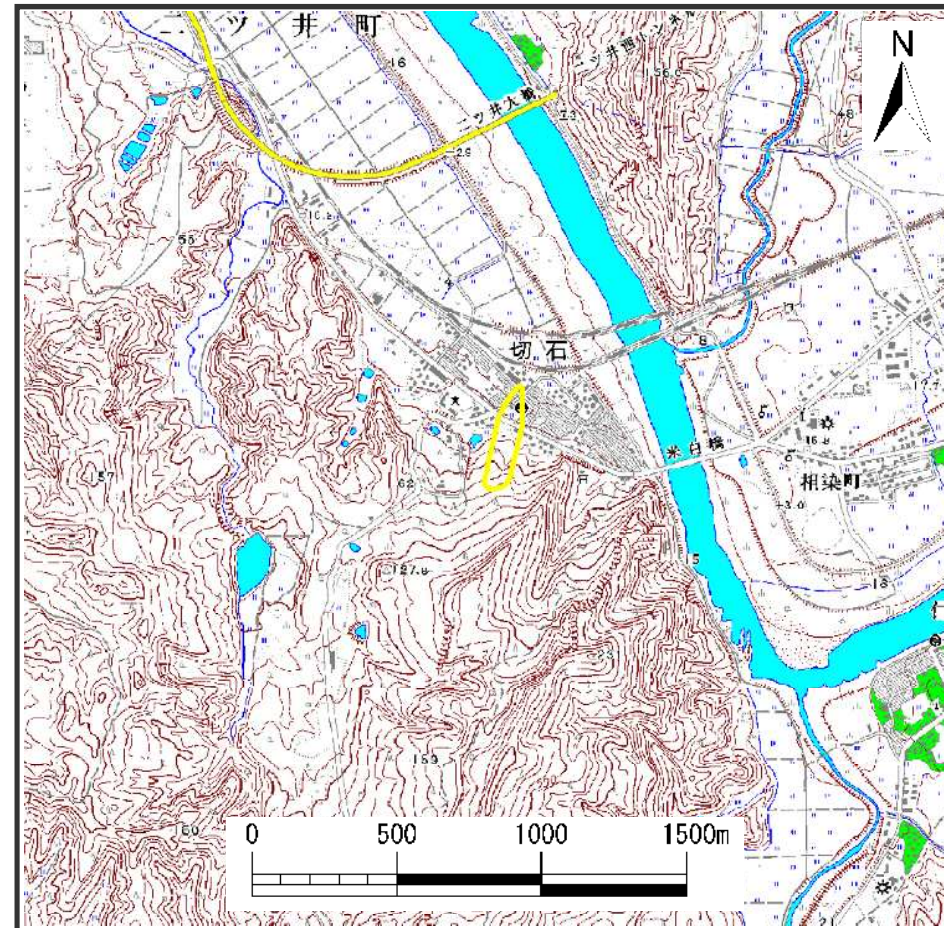


土砂災害警戒区域等の指定の公示に係る図書(その1)



位置図 (S=1:200,000)



位置図 (S=1:25,000)

様式-1(地)
土砂災害警戒区域位置図

自然現象の種類

地滑り

箇所番号

2027-0015-6

箇所名

切石6

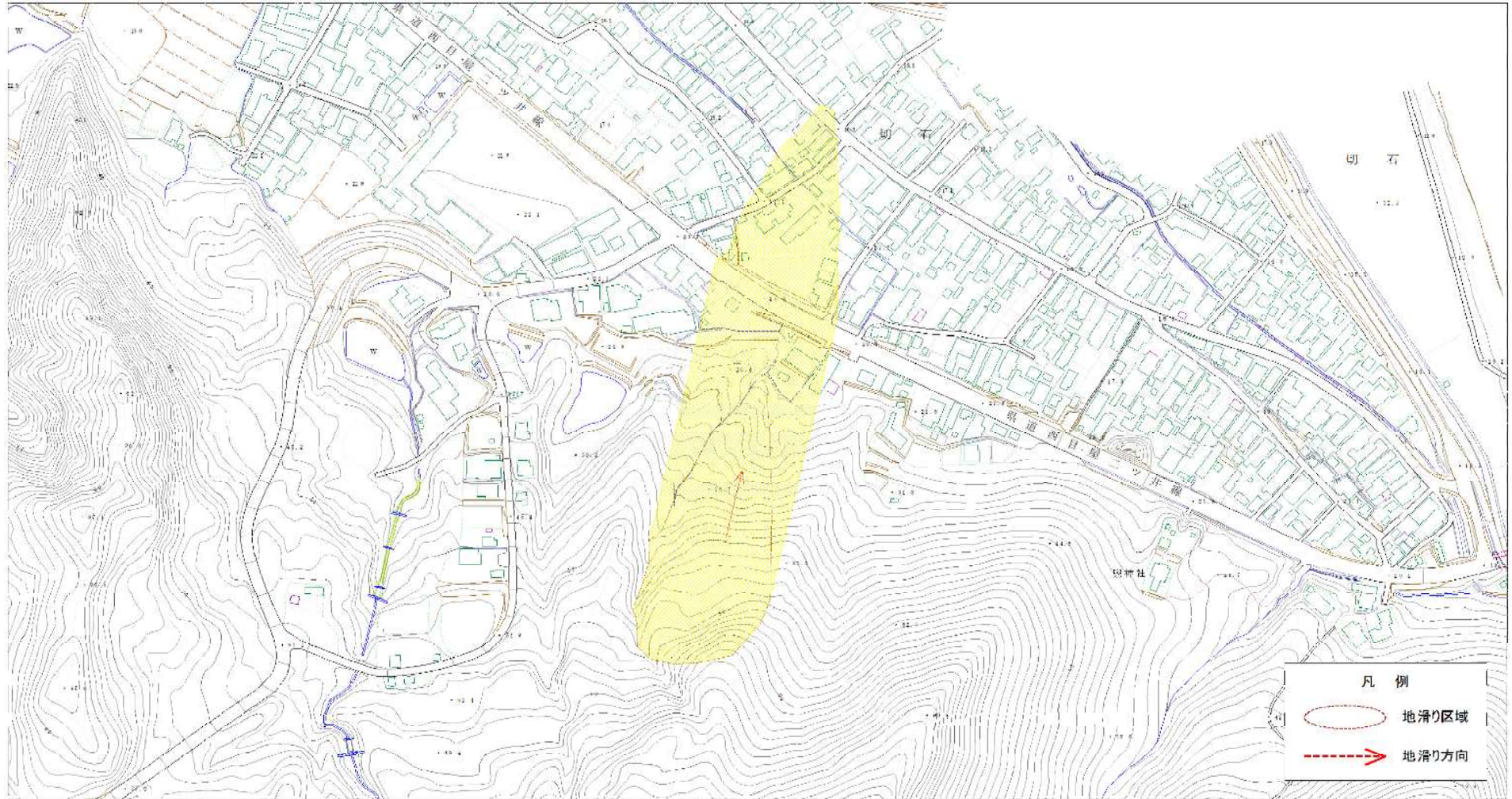
地滑り区域名

F区域

所在地

秋田県能代市二ツ井町切石字八木山、大倉、及び山根

土砂災害警戒区域等の指定の公示に係る図書(その2)



様式-2(地)
土砂災害警戒区域図

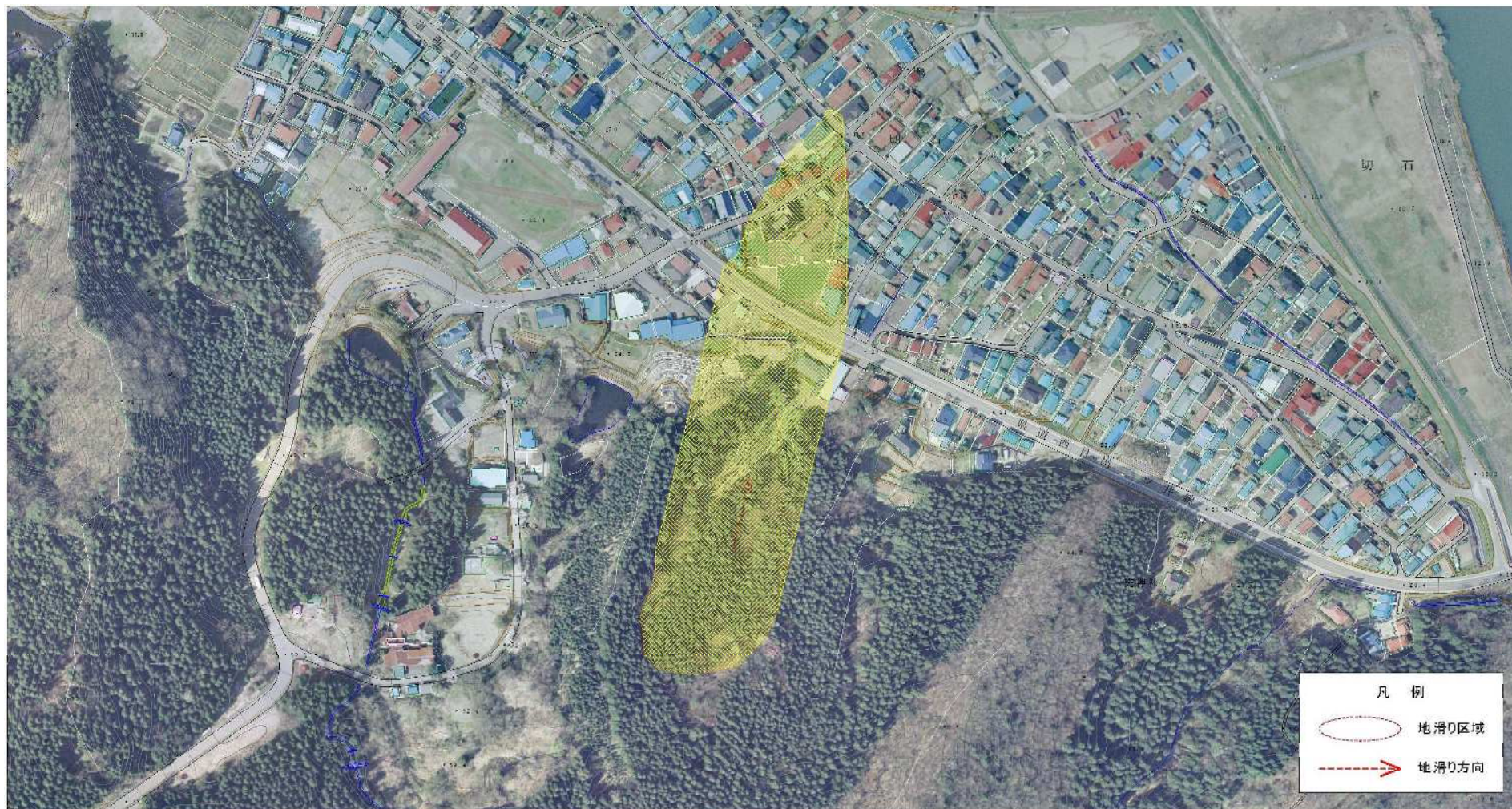
土砂災害防止法施行令第二条の基準に
該当する区域(土砂災害警戒区域)



縮尺
S=1:2,500

自然現象の種類	地滑り	箇所番号	2027-0015-6	箇所名	切石6
告示番号	第126号	地滑り区域名	F区域		
告示年月日	令和2年3月24日	所在地	秋田県能代市ニツ井町切石字八木山、大倉、及び山根		

土砂災害警戒区域等の指定の公示に係る図書(その2)



様式-2(地)
土砂災害警戒区域図

土砂災害防止法施行令第二条の基準に
該当する区域(土砂災害警戒区域)



縮尺
S=1:2,500

自然現象
の種類

地滑り

箇所番号

2027-0015-6

箇所名

切石6

告示番号

第126号

地滑り区域名

F区域

告示年月日

令和2年3月24日

所在地

秋田県能代市二ツ井町切石字八木山、大倉、及び山根