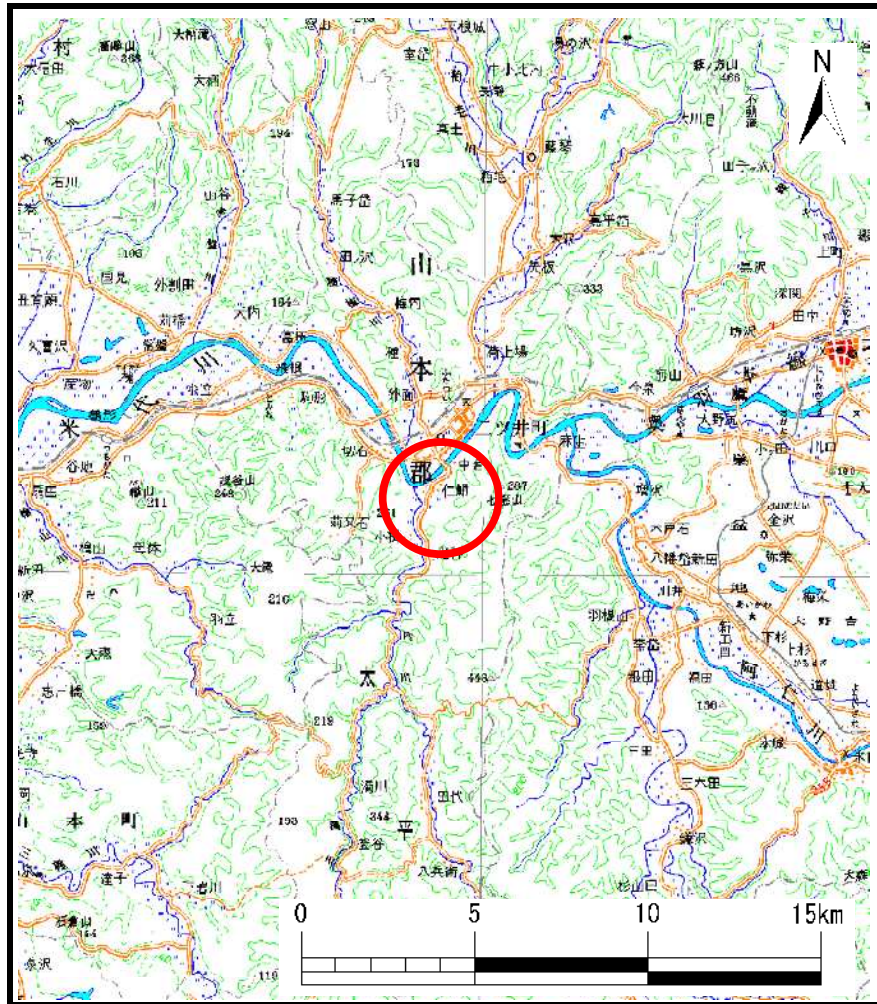
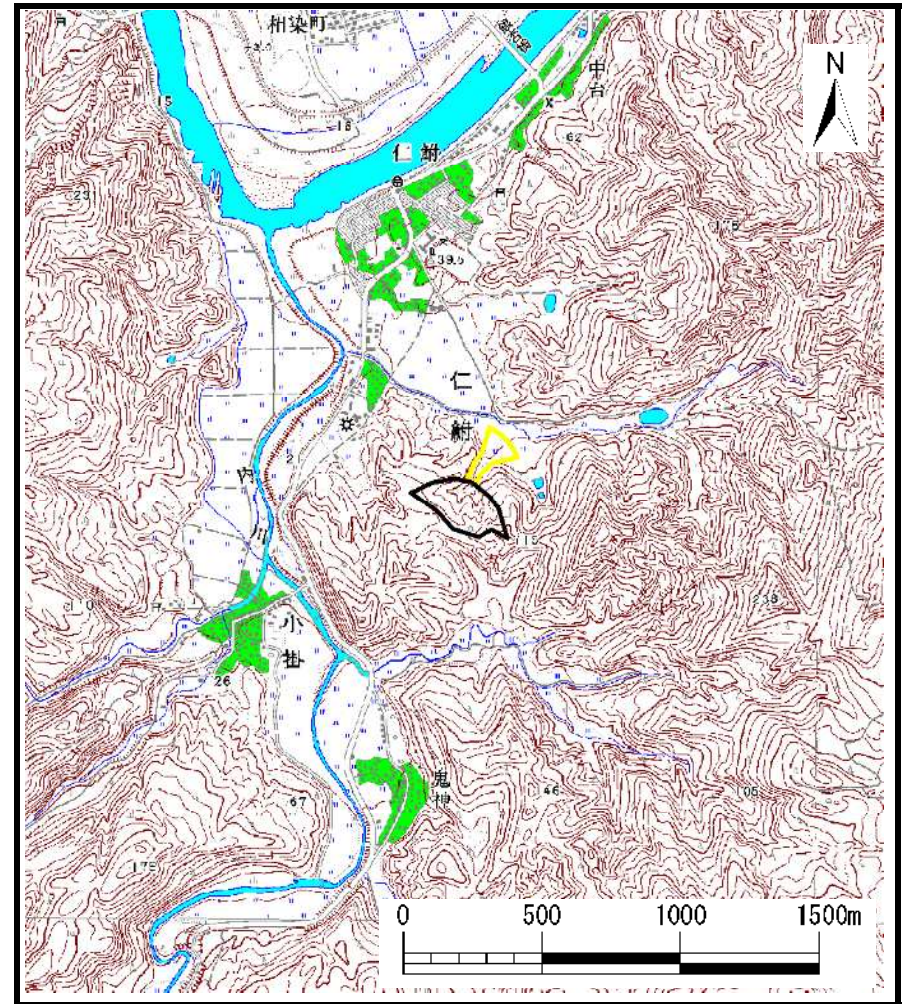


土砂災害警戒区域の指定の公示に係る図書（その1）



(1/200,000)



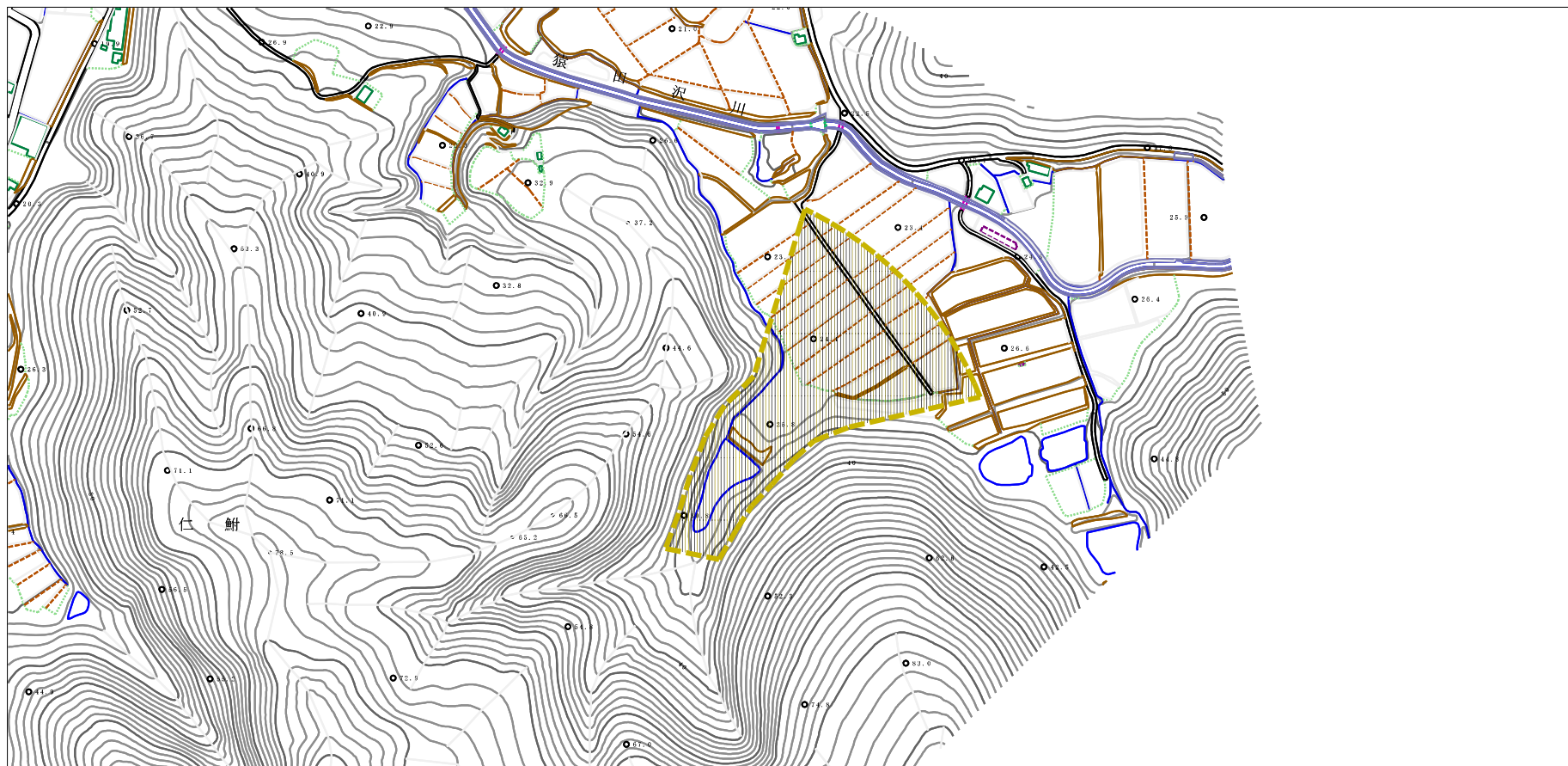
(1/25,000)

様式-1 (土)
土砂災害警戒区域 位置図

| | |
|---------|------------------|
| 自然現象の種類 | 土石流 |
| 溪流番号 | Ⅲ-0083 |
| 溪流名 | 仁鮎沢3 |
| 所在地 | 秋田県能代市ニツ井町仁鮎字小掛道 |

「測量法に基づく国土地理院長承認（複製）R1JHF 1180」、「本製品を複製する場合には、国土地理院の長の承認を得なければならない。」

土砂災害警戒区域の指定の公示に係る図書（その2）



0 1 × 100m

様式-2（土）
土砂災害警戒区域 区域図

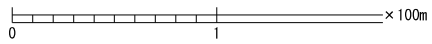
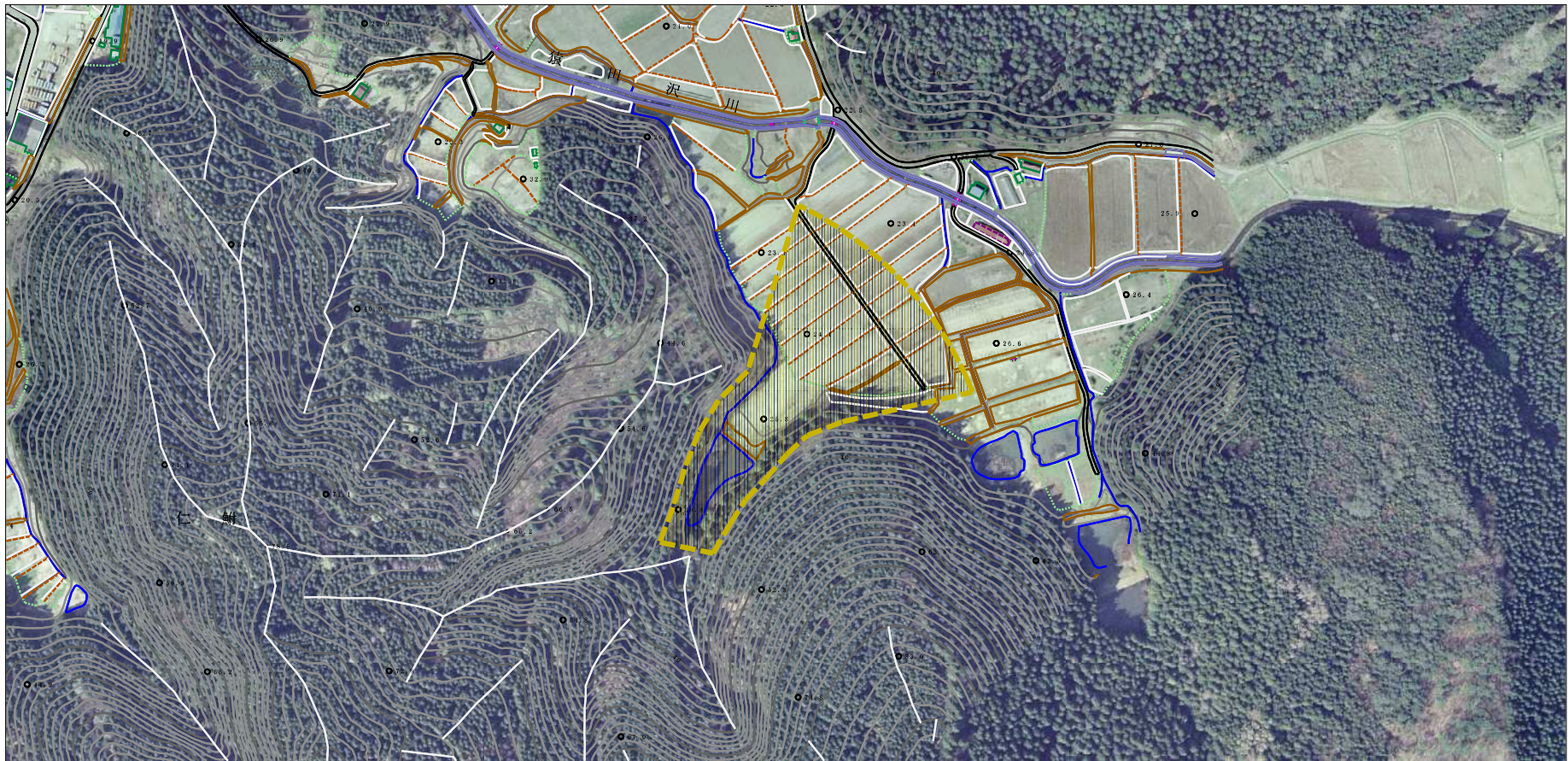
土砂災害防止法施行令第二条の基準に該当する区域



N
縮尺
1:2,500

| | | | |
|---------|-----------|------|----------------------|
| 自然現象の種類 | 土石流 | 溪流番号 | Ⅲ-0083 |
| 告示番号 | 第126号 | 溪流名 | 仁鮎沢3 |
| 告示年月日 | 令和2年3月24日 | 所在地 | 秋田県能代市 二ツ井町仁鮎字小掛道 |

参考資料 (その3)



| | | | | | | | |
|------|-------------------------|--|--------------------|---------|-----------|------|----------------------|
| 参考資料 | 土砂災害防止法施行令第二条の基準に該当する区域 | | N 縮尺 1:2,500 | 自然現象の種類 | 土石流 | 溪流番号 | Ⅲ-0083 |
| | | | | 告示番号 | 第126号 | 溪流名 | 仁鮎沢3 |
| | | | | 告示年月日 | 令和2年3月24日 | 所在地 | 秋田県能代市 二ツ井町仁鮎字小掛道 |