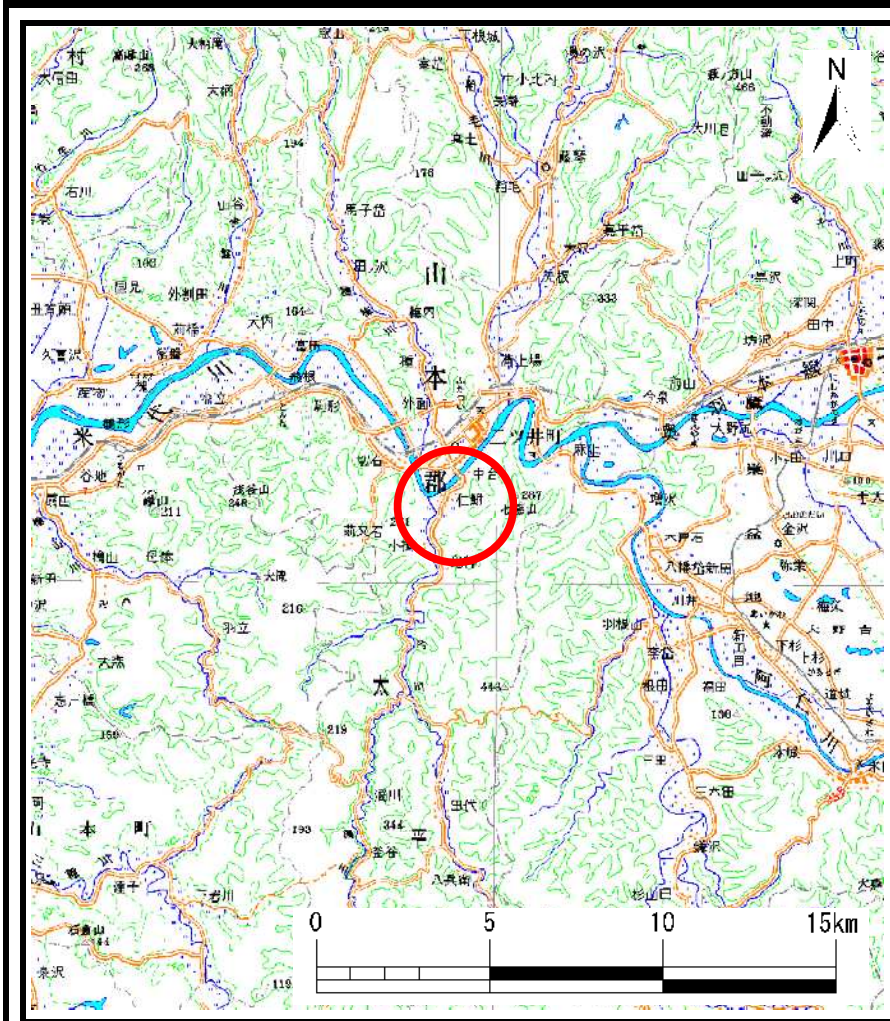
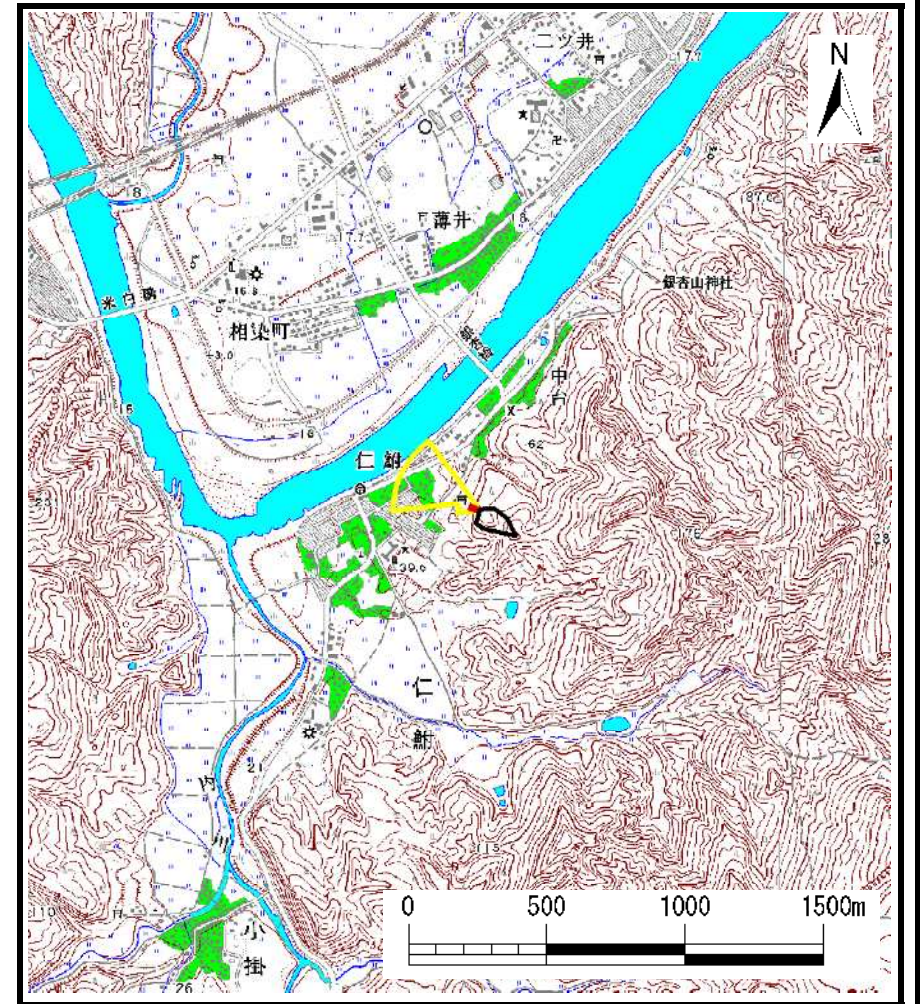


土砂災害警戒区域等の指定の公示に係る図書（その1）



(1/200,000)

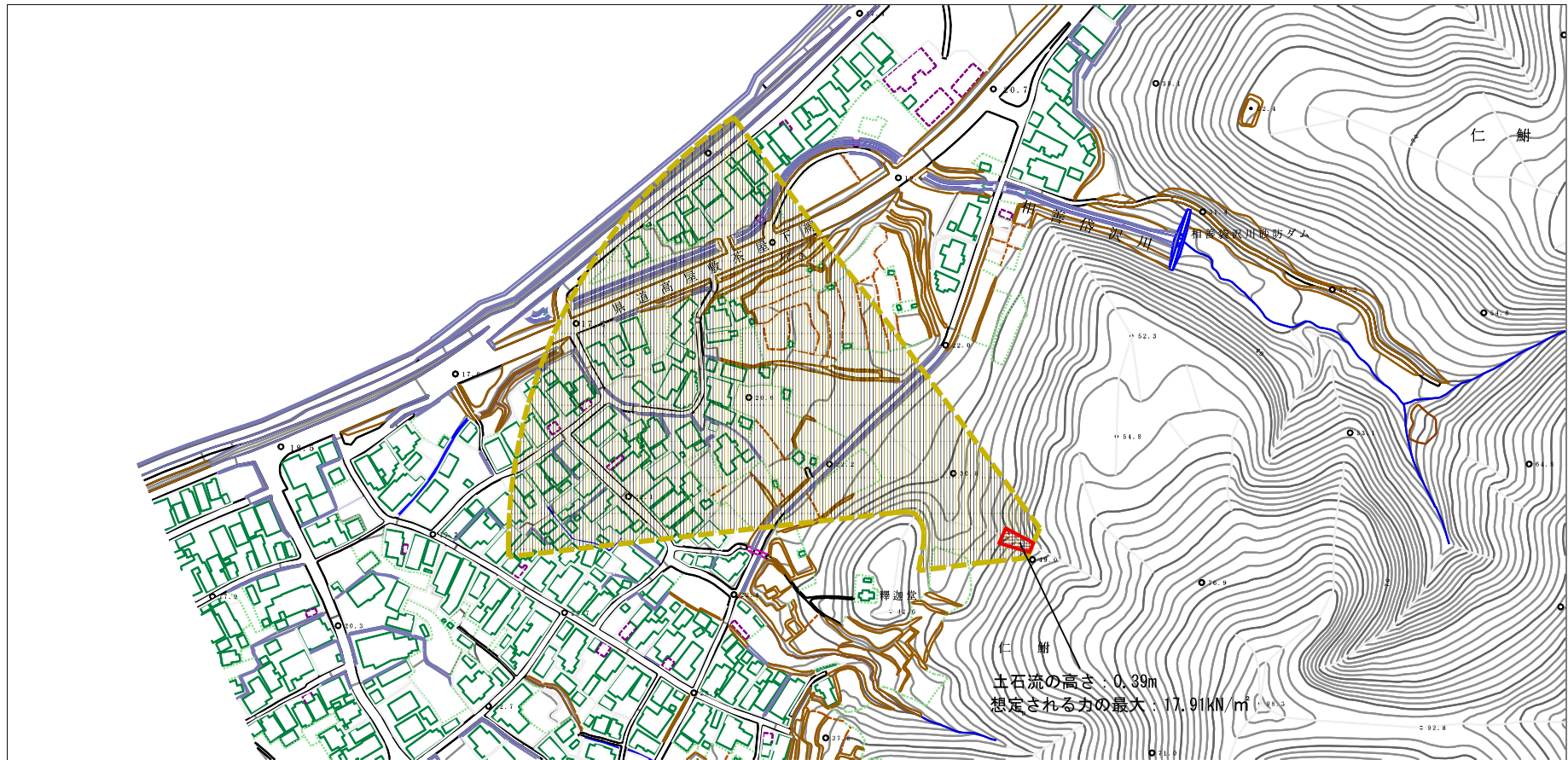


(1/25,000)

様式-1 (土) 土砂災害警戒区域・土砂災害特別警戒区域 位置図	自然現象の種類	土石流
	溪流番号	Ⅲ-0082
	溪流名	仁鮎沢2
	所在地	秋田県能代市二ツ井町仁鮎字中台、相善台及び大川反

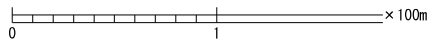
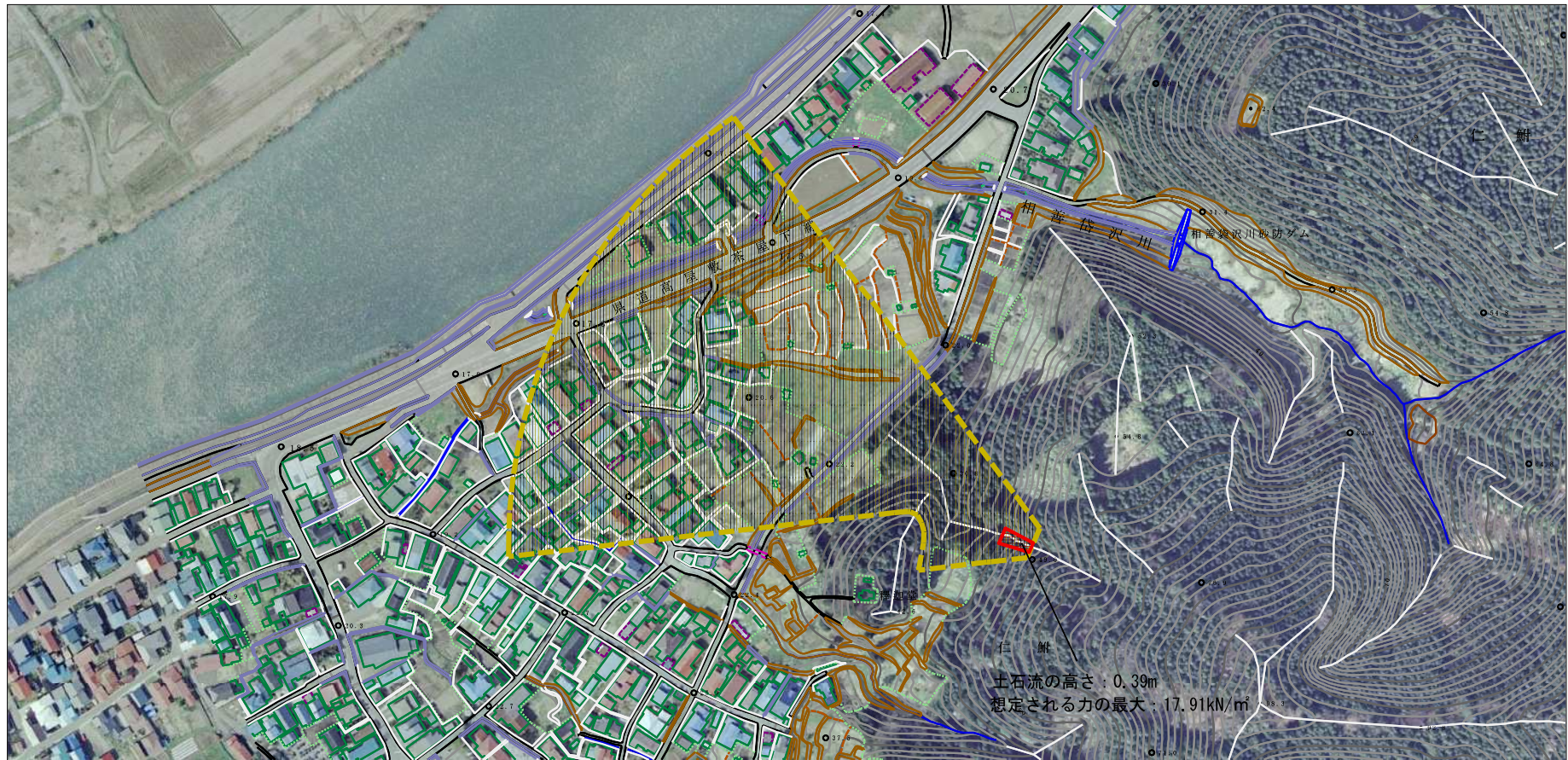
「測量法に基づく国土地理院長承認（複製）R1JHF 1180」、「本製品を複製する場合には、国土地理院の長の承認を得なければならない。」

土砂災害警戒区域等の指定の公示に係る図書（その2）



様式-2 (土) 土砂災害警戒区域・土砂災害特別警戒区域 区域図	土砂災害防止法施行令第2条の基準に該当する区域		縮尺 1:2,500	自然現象の種類	土石流	溪流番号	III-0082
	土砂災害防止法施行令第3条の基準に該当する区域			告示番号	第125号	溪流名	仁瀬沢2
	それ以外の区域			告示年月日	令和2年3月24日	所在地	秋田県能代市二ツ井町仁瀬字中台、相番台及び大川反

参考資料 (その3)



参考資料

土石災害防止法施行令第2条の基準に該当する区域 土石流の高さが1mを超える場合、土石等の移動による力が50kN/m ² を超える区域 土石災害防止法施行令第3条の基準に該当する区域 それ以外の区域		縮尺 1:2,500	自然現象の種類 土石流	溪流番号 III-0082
			告示番号 第125号	溪流名 仁鮎沢2
			告示年月日 令和2年3月24日	所在地 秋田県能代市二ツ井町仁鮎字中台、相善台及び大川反

