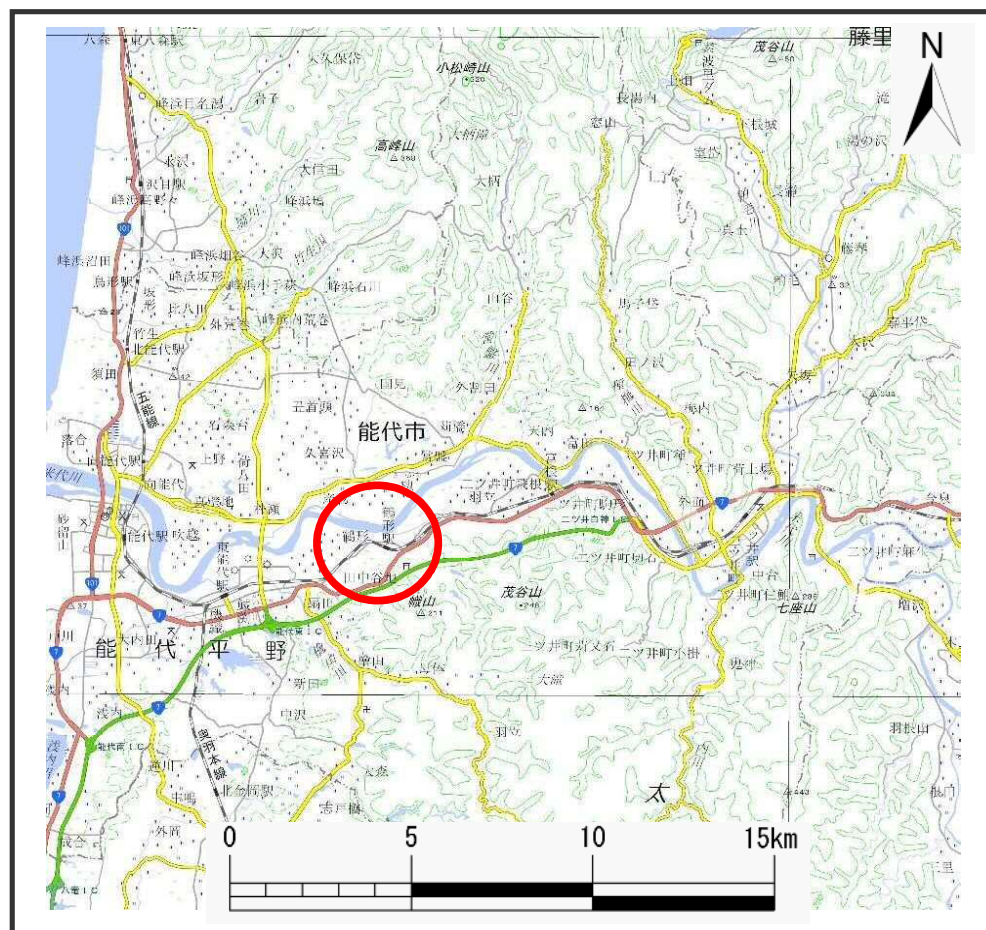
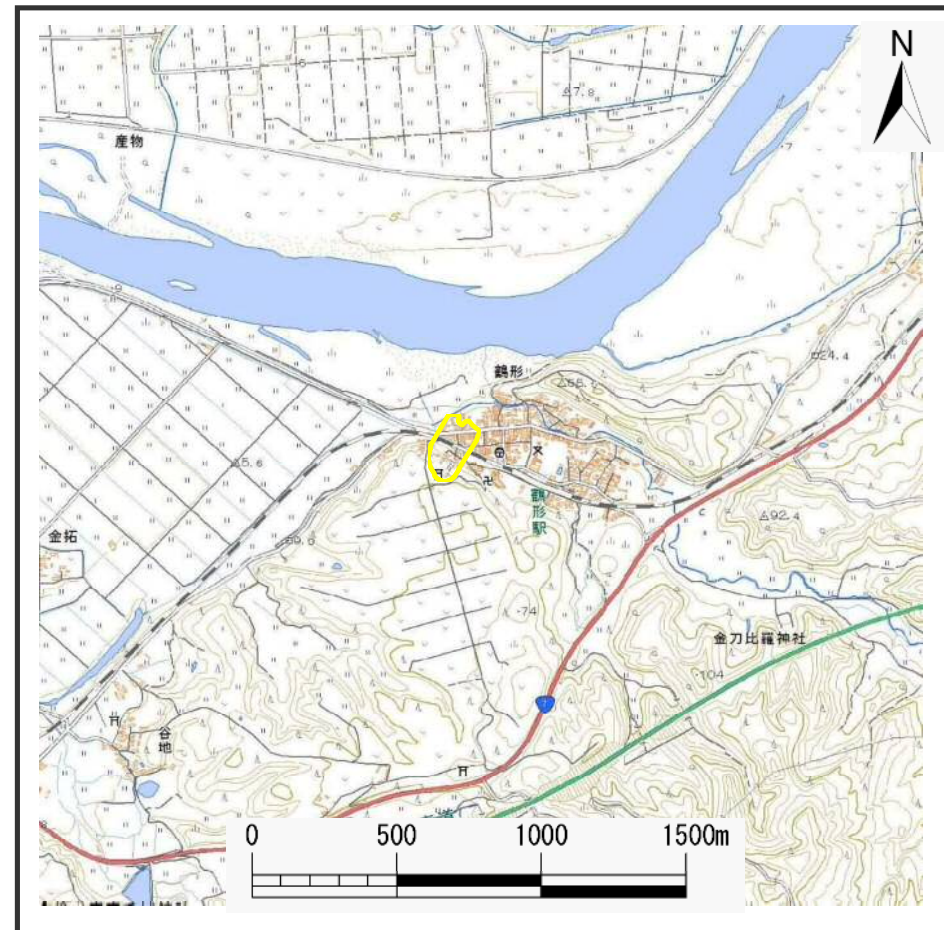


土砂災害警戒区域等の指定の公示に係る図書(その1)



位置図 (S=1:200,000)

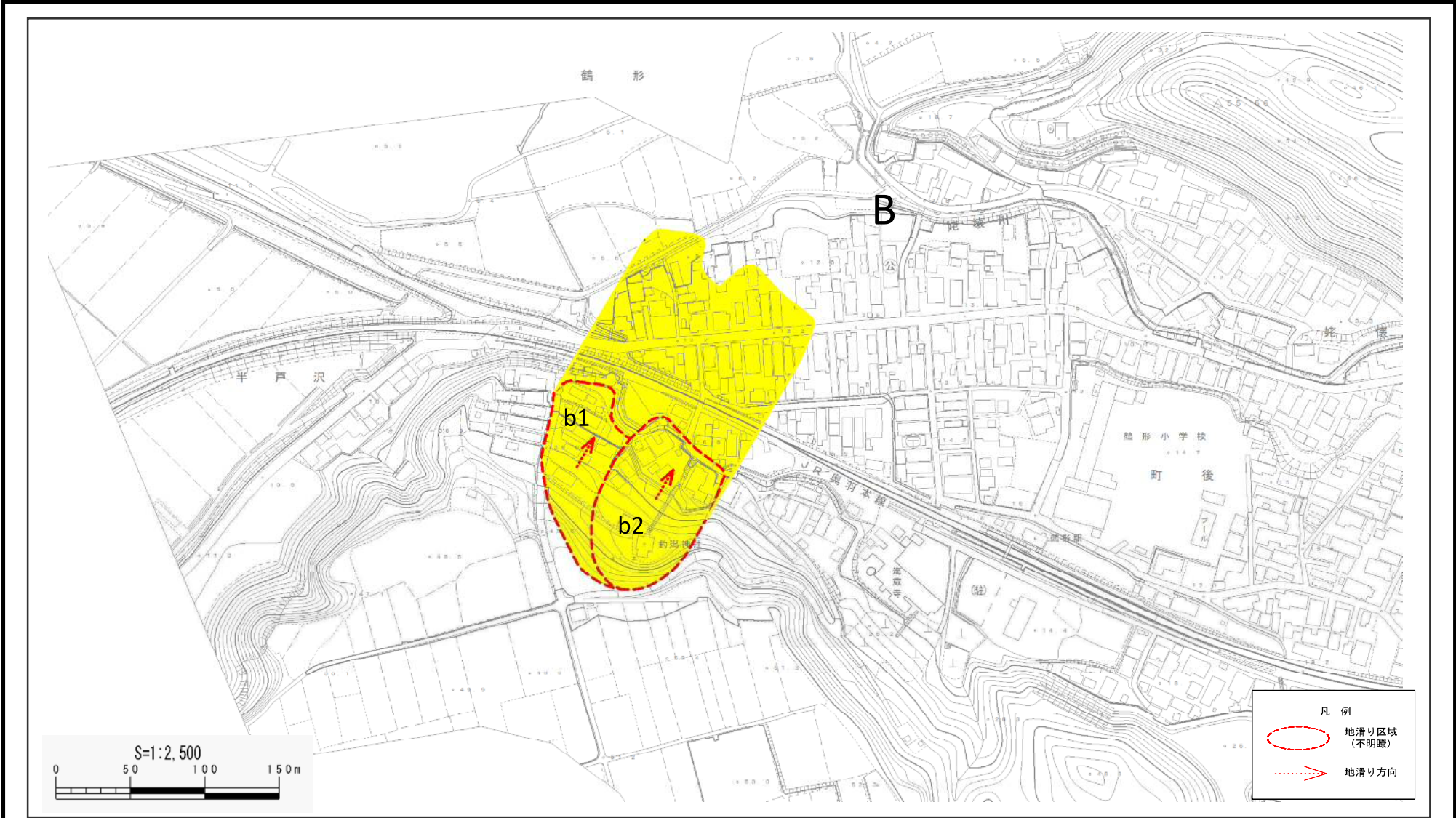


位置図 (S=1:25,000)

様式-1(地)
土砂災害警戒区域位置図

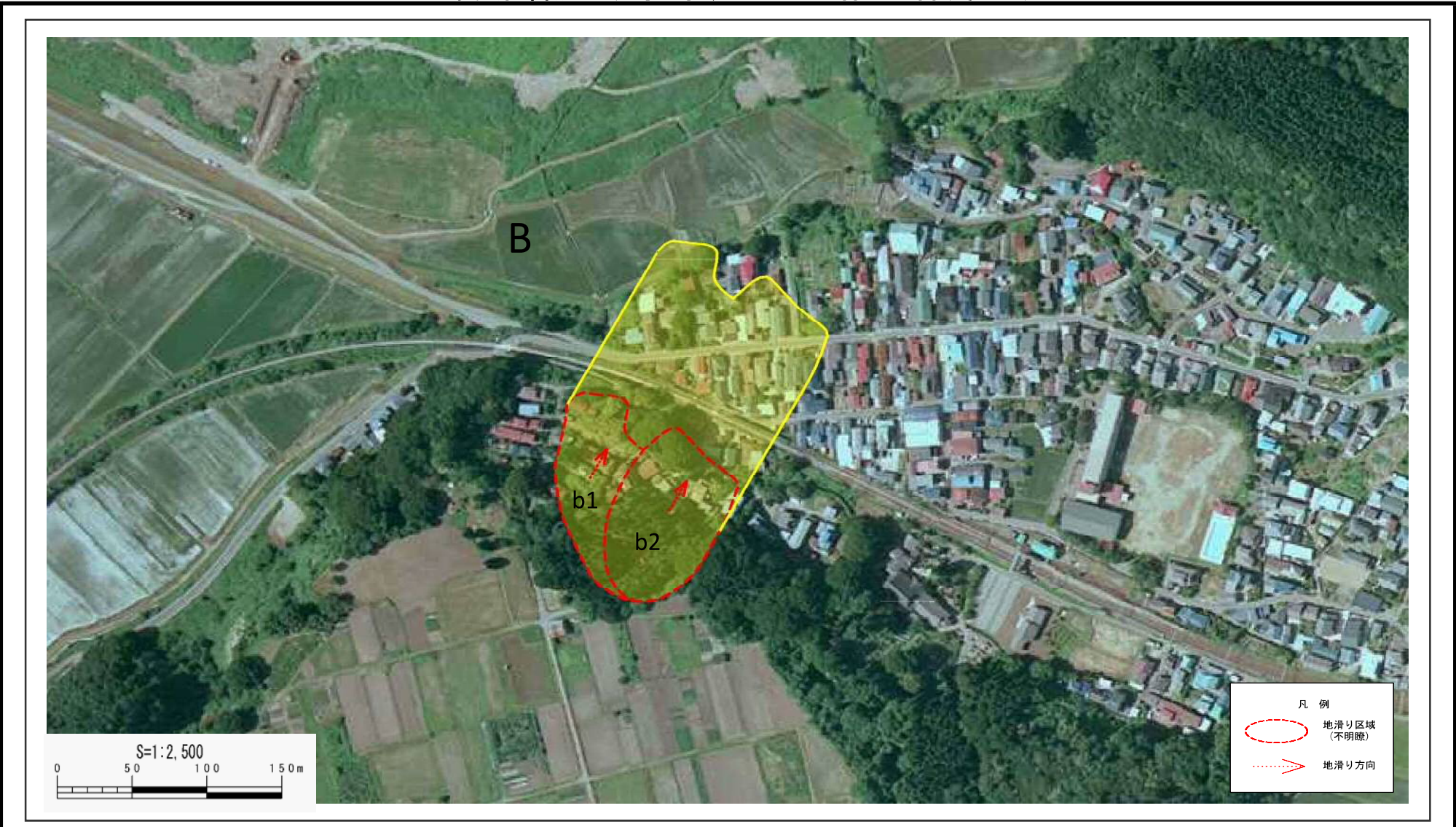
自然現象の種類	地滑り
箇所番号	75-2
箇所名	鶴形2
地滑り区域名	B区域
所在地	秋田県能代市字鶴形

土砂災害警戒区域等の指定の公示に係る図書(その2)



様式-2(地) 土砂災害警戒区域図	土砂災害防止法施行令第二条の基準に 該当する区域(土砂災害警戒区域)			自然現象の種類	地滑り	箇所番号	75-2	箇所名	鶴形2
				告示番号	第526号	地滑り区域名	B区域		
				告示年月日	平成30年11月13日	所在地	秋田県能代市宇鶴形		

土砂災害警戒区域等の指定の公示に係る図書(その2)



様式-2(地) 土砂災害警戒区域図	土砂災害防止法施行令第二条の基準に 該当する区域(土砂災害警戒区域)		N 	自然現象 の種類	地滑り	箇所番号	75-2	箇所名	鶴形2
				縮尺 S=1:2,500	告示番号	第526号	地滑り区域名	B区域	
				告示年月日	平成30年11月13日	所在地	秋田県能代市字鶴形		