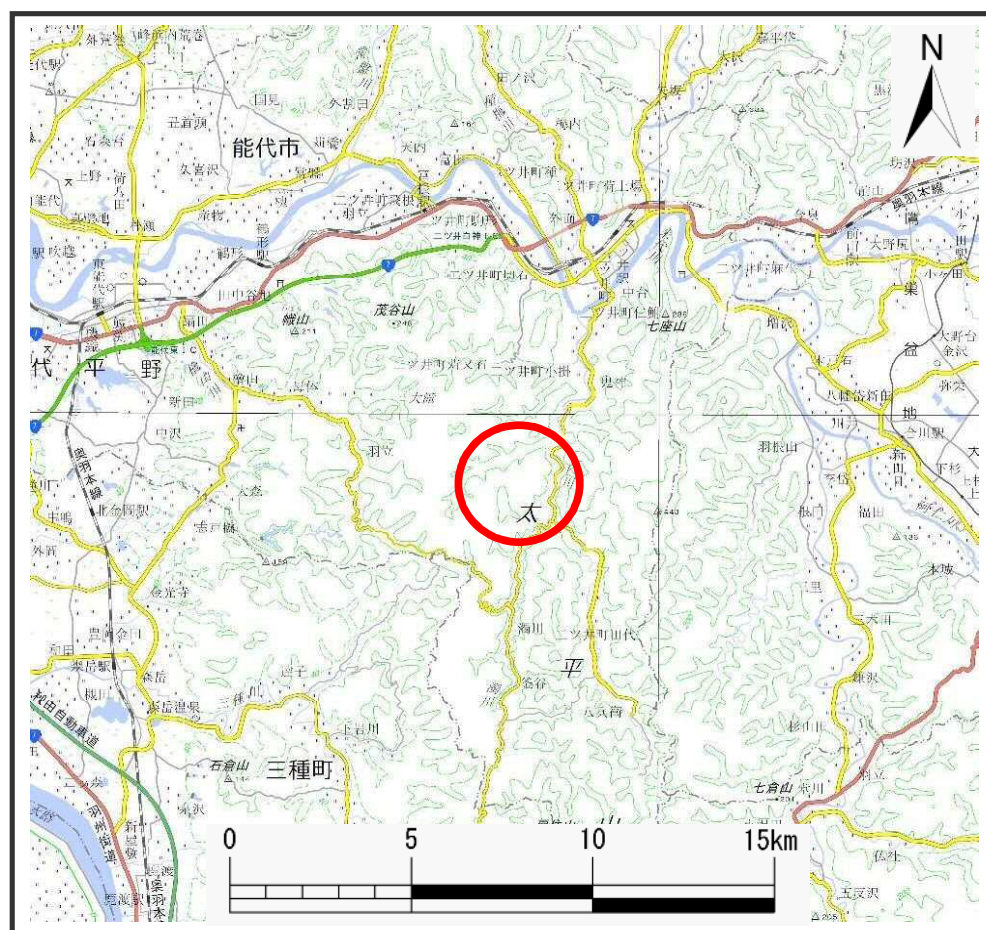
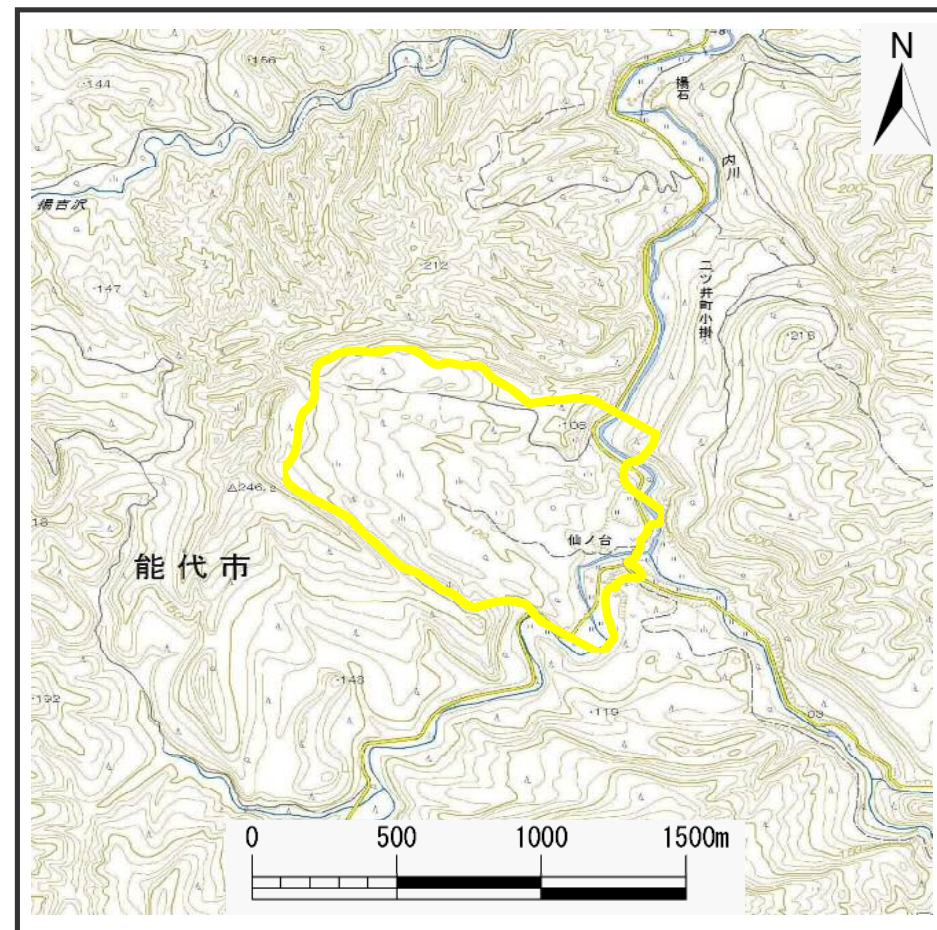


## 土砂災害警戒区域等の指定の公示に係る図書(その1)



位置図 (S=1:200,000)



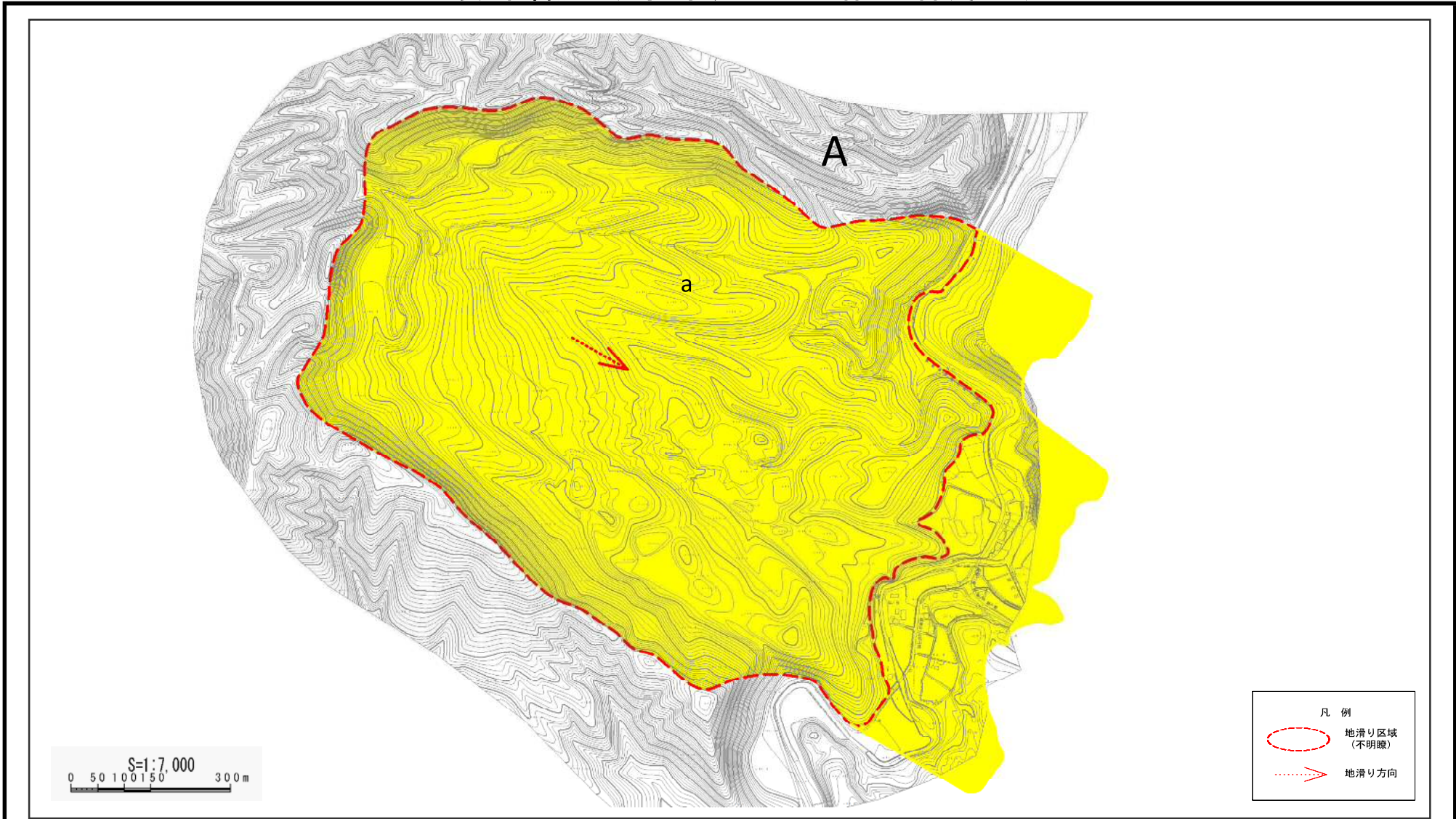
位置図 (S=1:25,000)

様式-1(地)  
土砂災害警戒区域位置図

自然現象の種類	地滑り
箇所番号	70
箇所名	仙ノ台
地滑り区域名	A区域
所在地	秋田県能代市二ツ井町小掛字鶺淵、仙ノ台及び横瀨

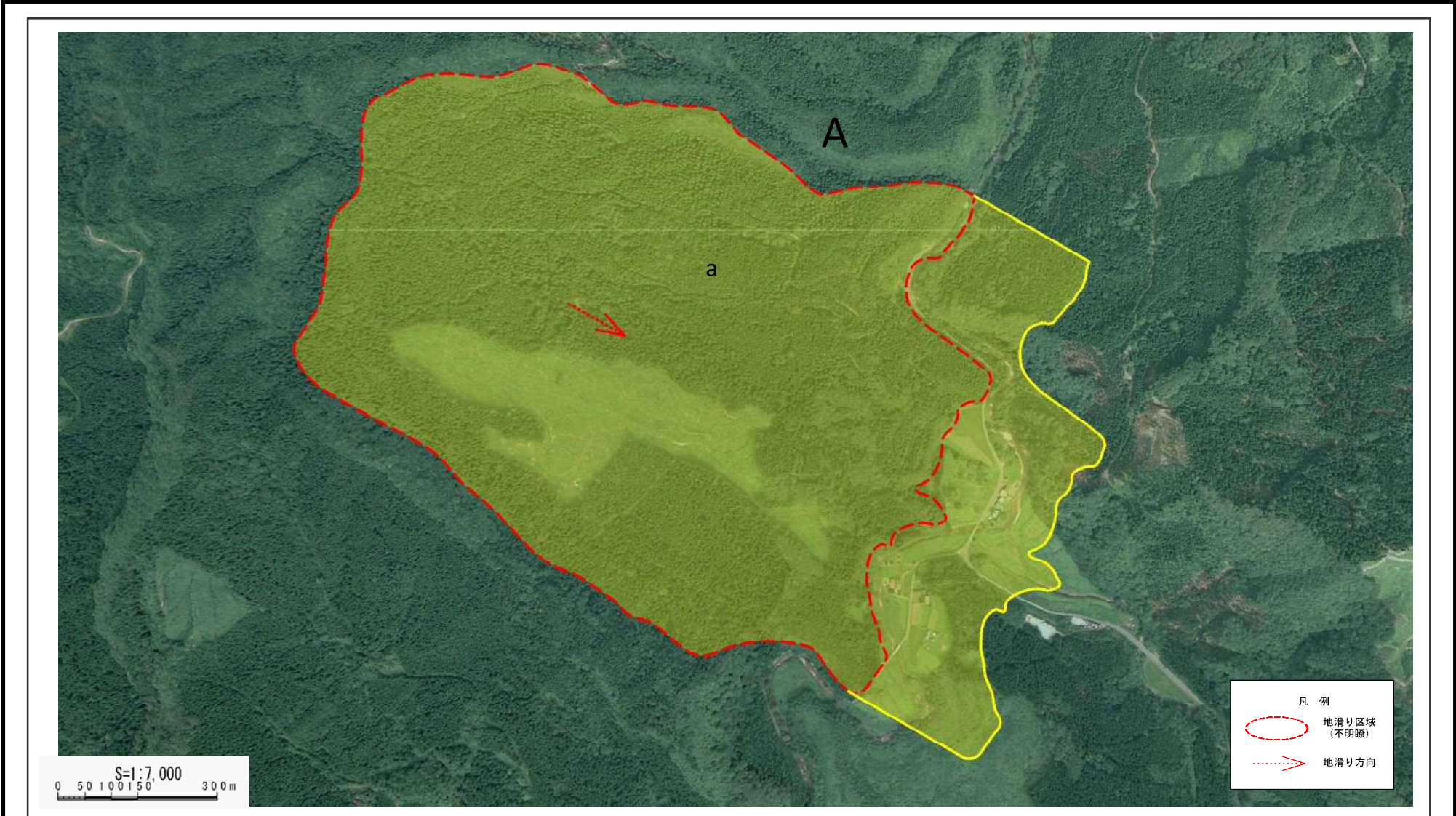
この地図は、国土地理院長の承認を得て、同院発行の2万5千分1地形図、電子地形図25000及び電子地形図20万を複製したものである。(承認番号 平29情複、第1259号)

# 土砂災害警戒区域等の指定の公示に係る図書(その2)



様式-2(地) 土砂災害警戒区域図	土砂災害防止法施行令第二条の基準に 該当する区域(土砂災害警戒区域)		N 	自然現象 の種類 地滑り	箇所番号 70	箇所名 仙ノ台
			縮尺 S=1:7,000	告示番号 第526号	地滑り区域名 A区域	
				告示年月日 平成30年11月13日	所在地 秋田県能代市二ツ井町小掛字鶯淵、仙ノ台及び横淵	

# 土砂災害警戒区域等の指定の公示に係る図書(その2)



様式-2(地) 土砂災害警戒区域図	土砂災害防止法施行令第二条の基準に 該当する区域(土砂災害警戒区域)		N 縮尺 S=1:7,000	自然現象 の種類	地滑り	箇所番号	70	箇所名	仙ノ台
				告示番号	第526号	地滑り区域名	A区域		
				告示年月日	平成30年11月13日	所在地	秋田県能代市二ツ井町小掛字鶺淵、仙ノ台及び横淵		