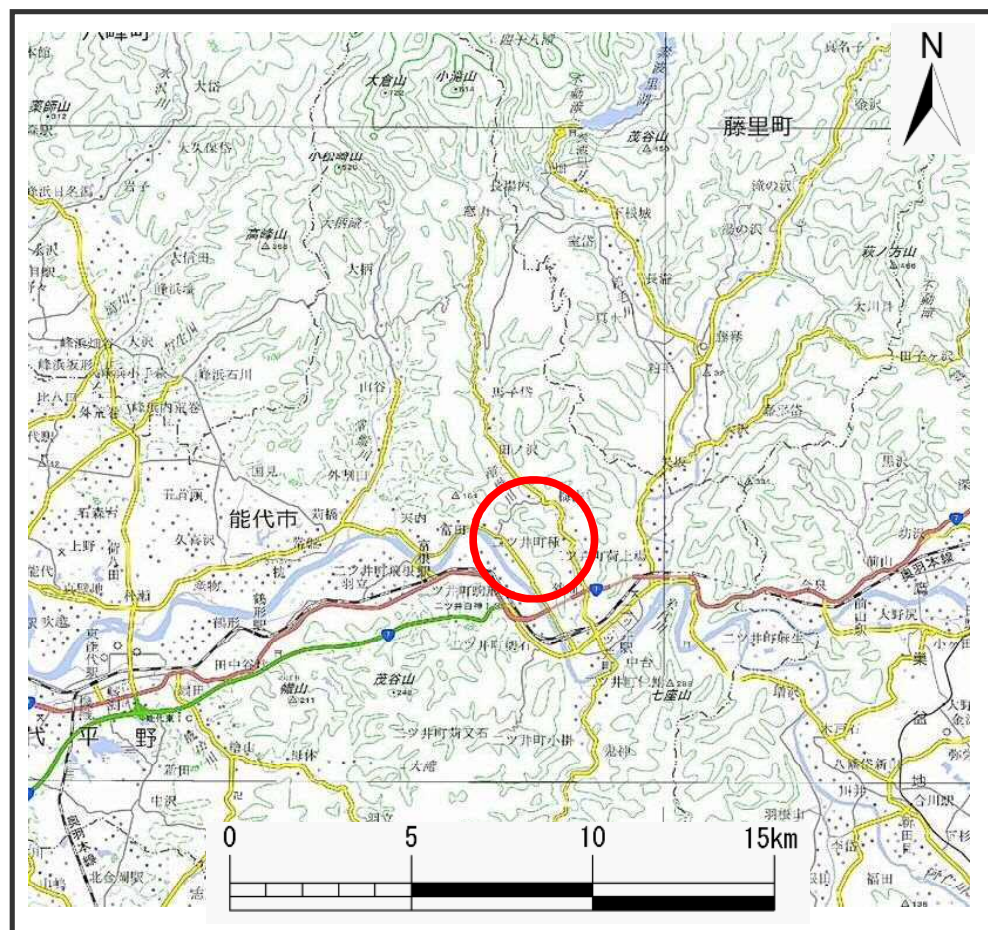
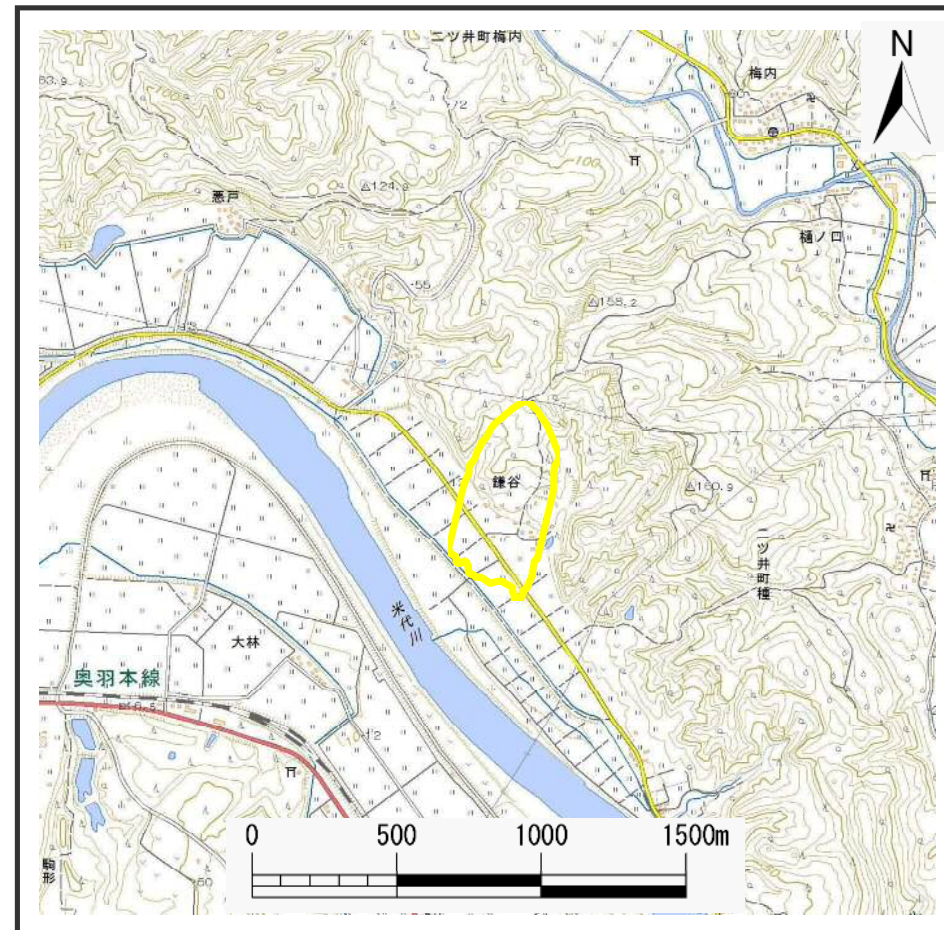


## 土砂災害警戒区域等の指定の公示に係る図書(その1)



位置図 (S=1:200,000)



位置図 (S=1:25,000)

様式-1(地)  
土砂災害警戒区域位置図

自然現象の種類

地滑り

箇所番号

67-2

箇所名

鎌谷2

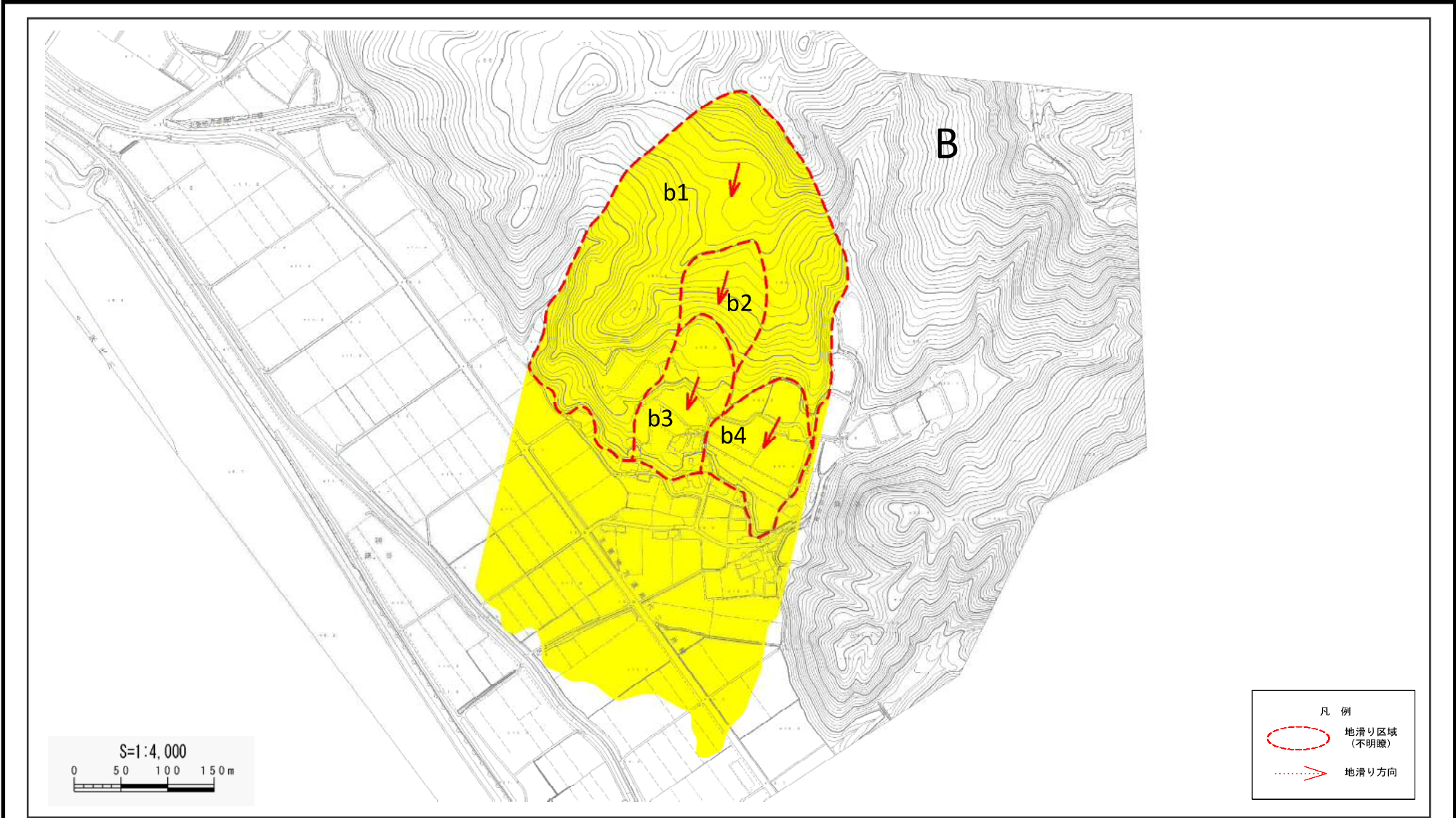
地滑り区域名

B区域

所在地

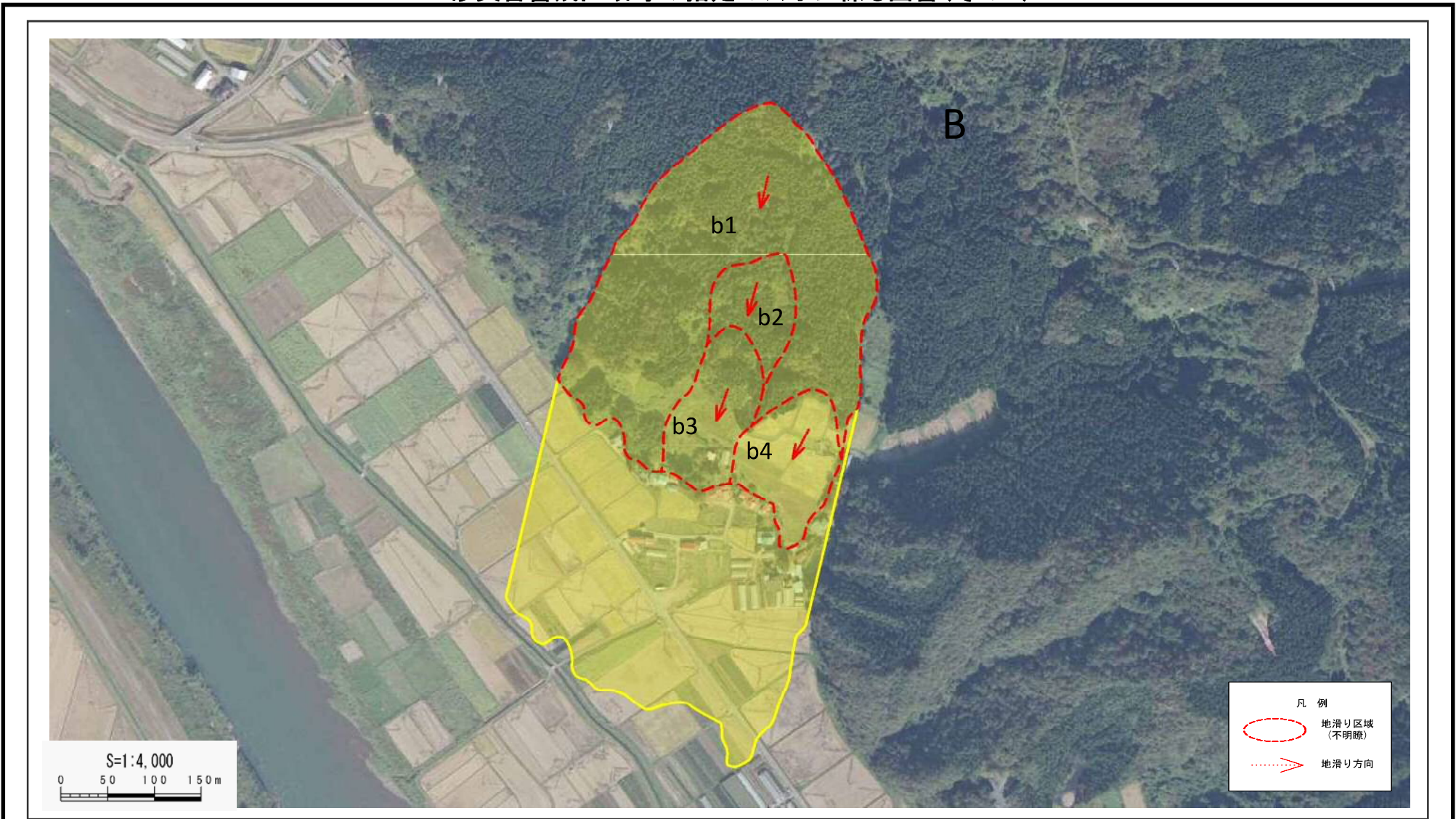
秋田県能代市ニツ井町種字鎌谷沢出口、喜左工門沢出口及び大正新田

# 土砂災害警戒区域等の指定の公示に係る図書(その2)



様式-2(地) 土砂災害警戒区域図	土砂災害防止法施行令第二条の基準に 該当する区域(土砂災害警戒区域)		N 	自然現象 の種類 地滑り	箇所番号 67-2	箇所名 鎌谷2
		縮尺 S=1:4,000		告示番号 第526号	地滑り区域名 B区域	
				告示年月日 平成30年11月13日	所在地 秋田県能代市二ツ井町種字鎌谷沢出口、喜左エ門沢出口及び大正新田	

## 土砂災害警戒区域等の指定の公示に係る図書(その2)



様式-2(地) 土砂災害警戒区域図	土砂災害防止法施行令第二条の基準に該当する区域(土砂災害警戒区域)	■	N	自然現象の種類	地滑り	箇所番号	67-2	箇所名	鎌谷2
			縮尺 S=1:4,000	告示番号	第526号	地滑り区域名	B区域		
				告示年月日	平成30年11月13日	所在地	秋田県能代市二ツ井町種字鎌谷沢出口、喜左エ門沢出口及び大正新田		