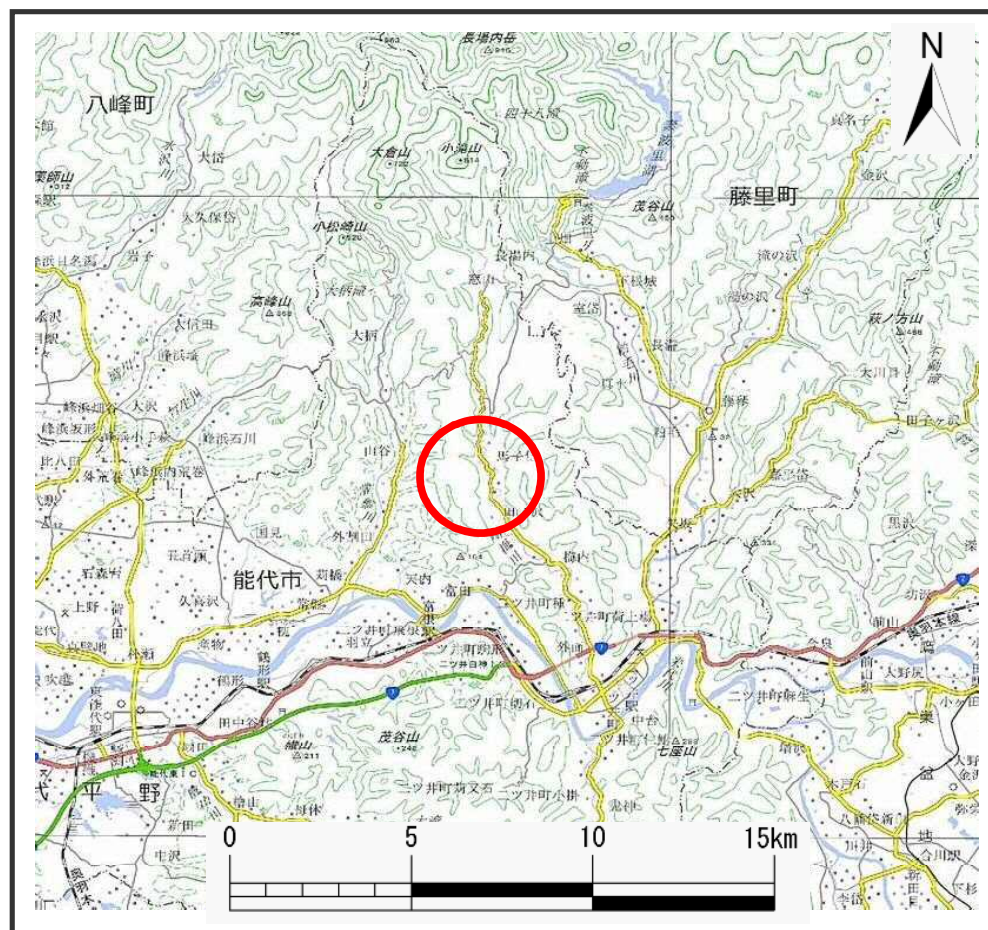
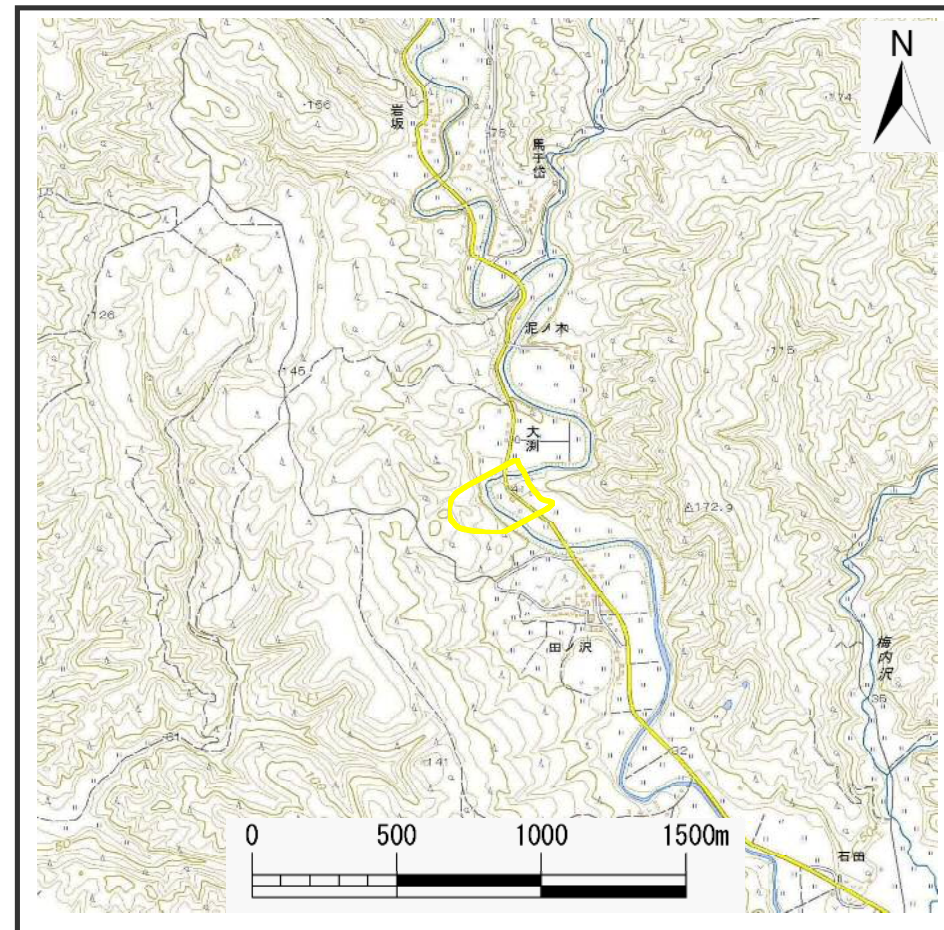


土砂災害警戒区域等の指定の公示に係る図書(その1)



位置図 (S=1:200,000)



位置図 (S=1:25,000)

様式-1(地)
土砂災害警戒区域位置図

自然現象の種類

地滑り

箇所番号

66-3

箇所名

泥ノ木3

地滑り区域名

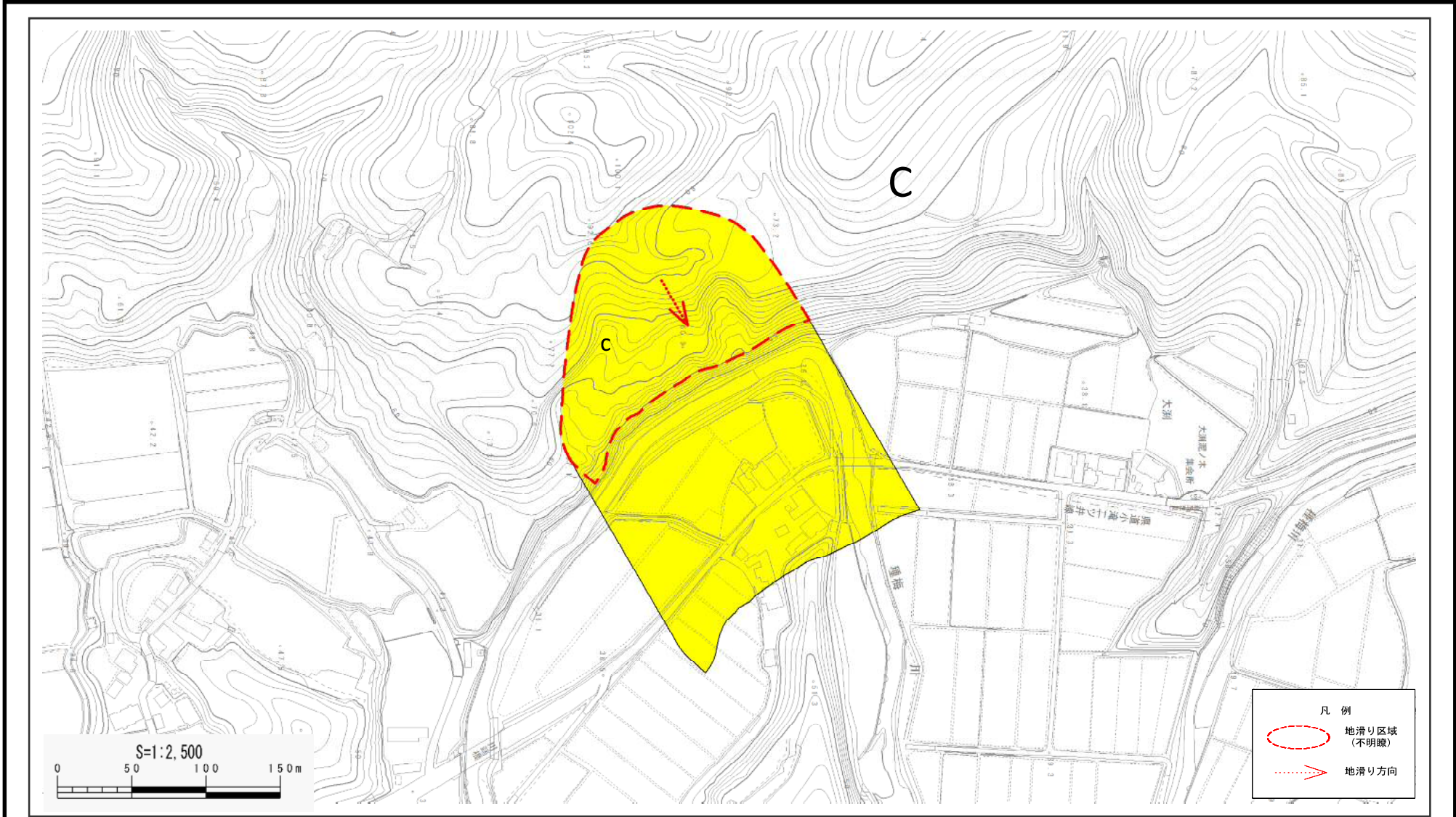
C区域

所在地

秋田県能代市二ツ井町梅内字来万、田ノ沢及び梨岱

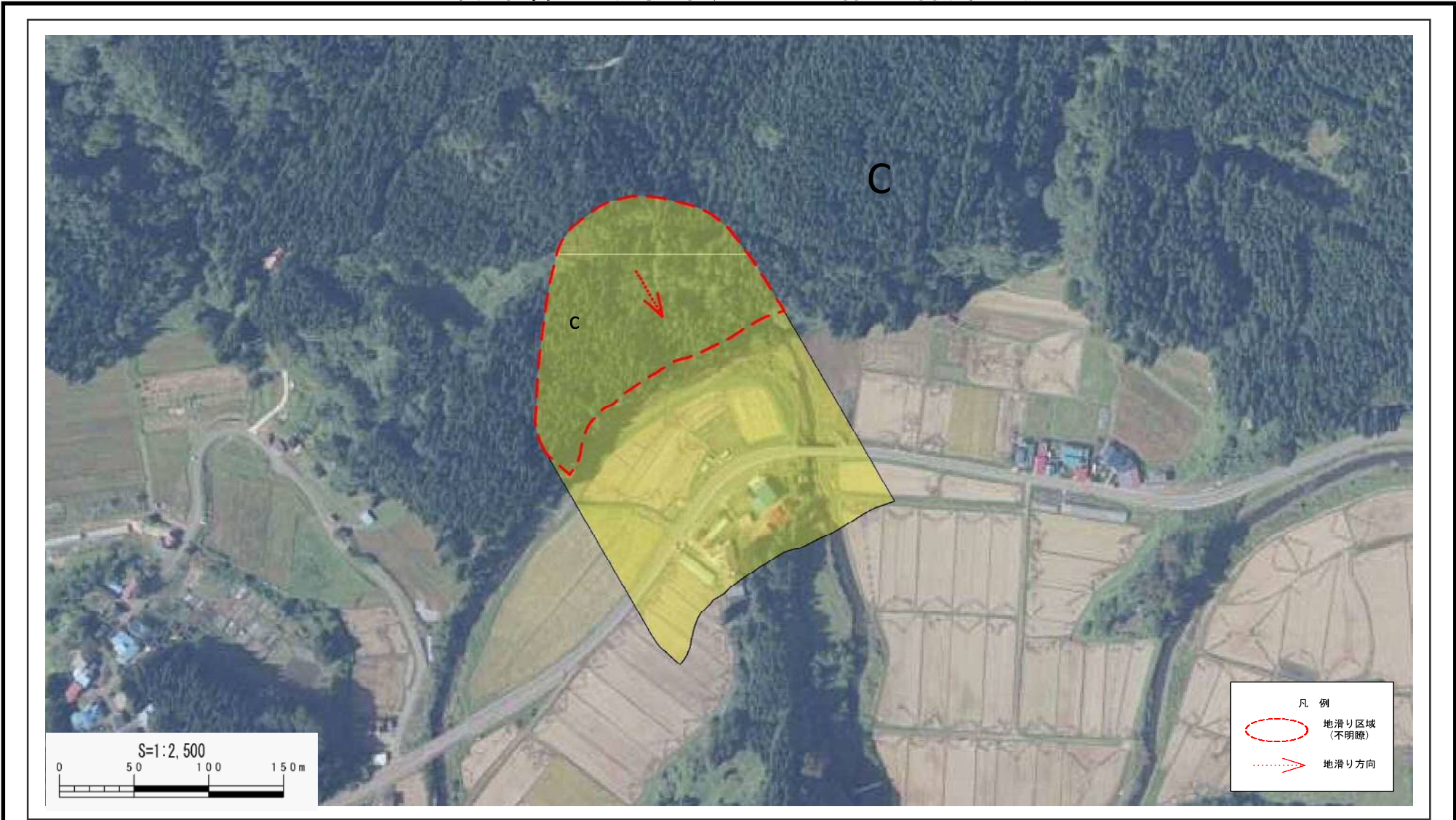
この地図は、国土地理院長の承認を得て、同院発行の2万5千分1地形図、電子地形図25000及び電子地形図20万を複製したものである。(承認番号 平29情複、第1259号)

土砂災害警戒区域等の指定の公示に係る図書(その2)



様式-2(地) 土砂災害警戒区域図	土砂災害防止法施行令第二条の基準に 該当する区域(土砂災害警戒区域)			自然現象 の種類	地滑り	箇所番号	66-3	箇所名	泥ノ木3
			縮尺 S=1:2,500	告示番号	第526号	地滑り区域名	C区域		
				告示年月日	平成30年11月13日	所在地	秋田県能代市二ツ井町梅内字来万、田ノ沢及び梨岱		

土砂災害警戒区域等の指定の公示に係る図書(その2)



様式-2(地) 土砂災害警戒区域図	土砂災害防止法施行令第二条の基準に 該当する区域(土砂災害警戒区域)			自然現象 の種類	地滑り	箇所番号	66-3	箇所名	泥ノ木3
			縮尺 S=1:2,500	告示番号	第526号	地滑り区域名	C区域		
				告示年月日	平成30年11月13日	所在地	秋田県能代市二ツ井町梅内字来万、田ノ沢及び梨岱		