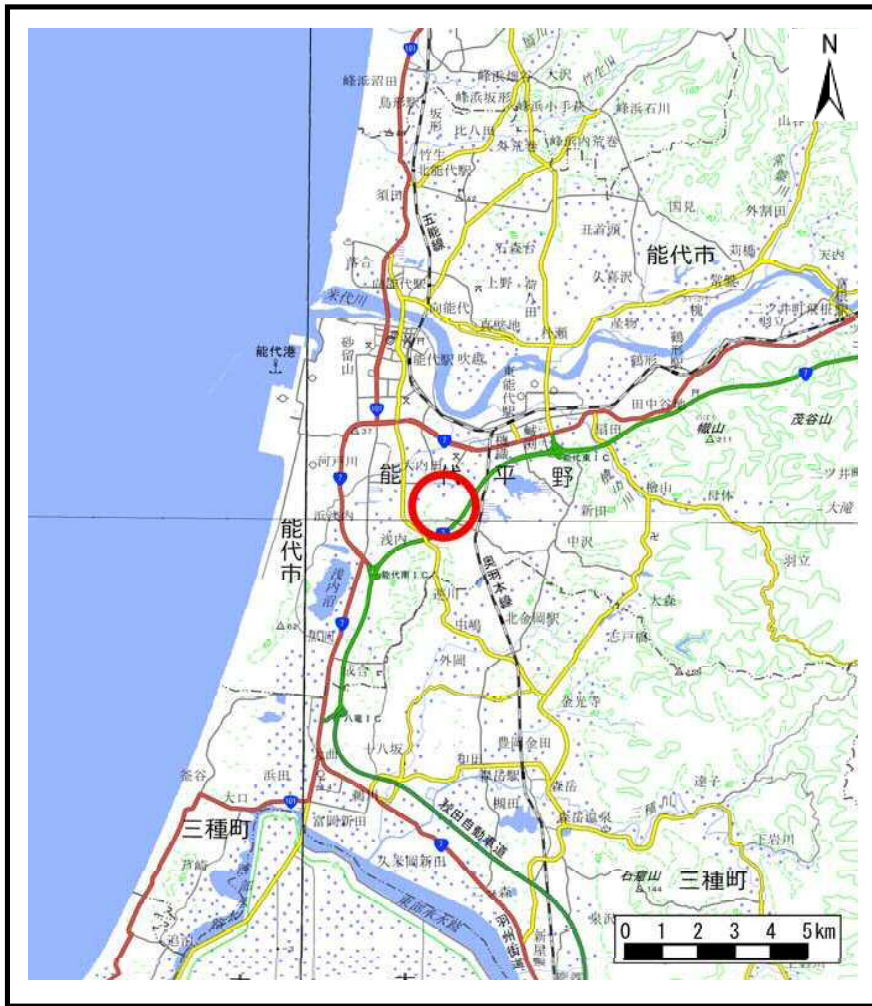
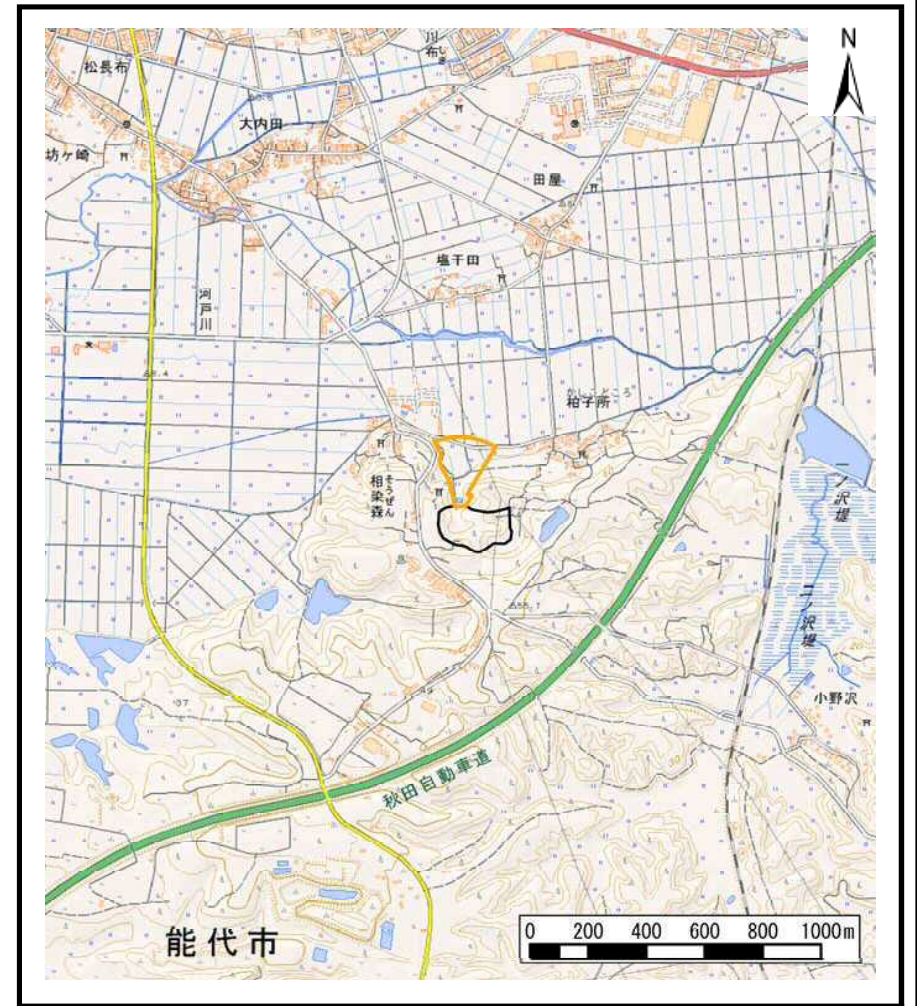


# 土砂災害警戒区域等の指定の公示に係る図書（その1）



(1/200,000)



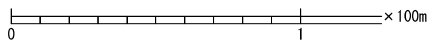
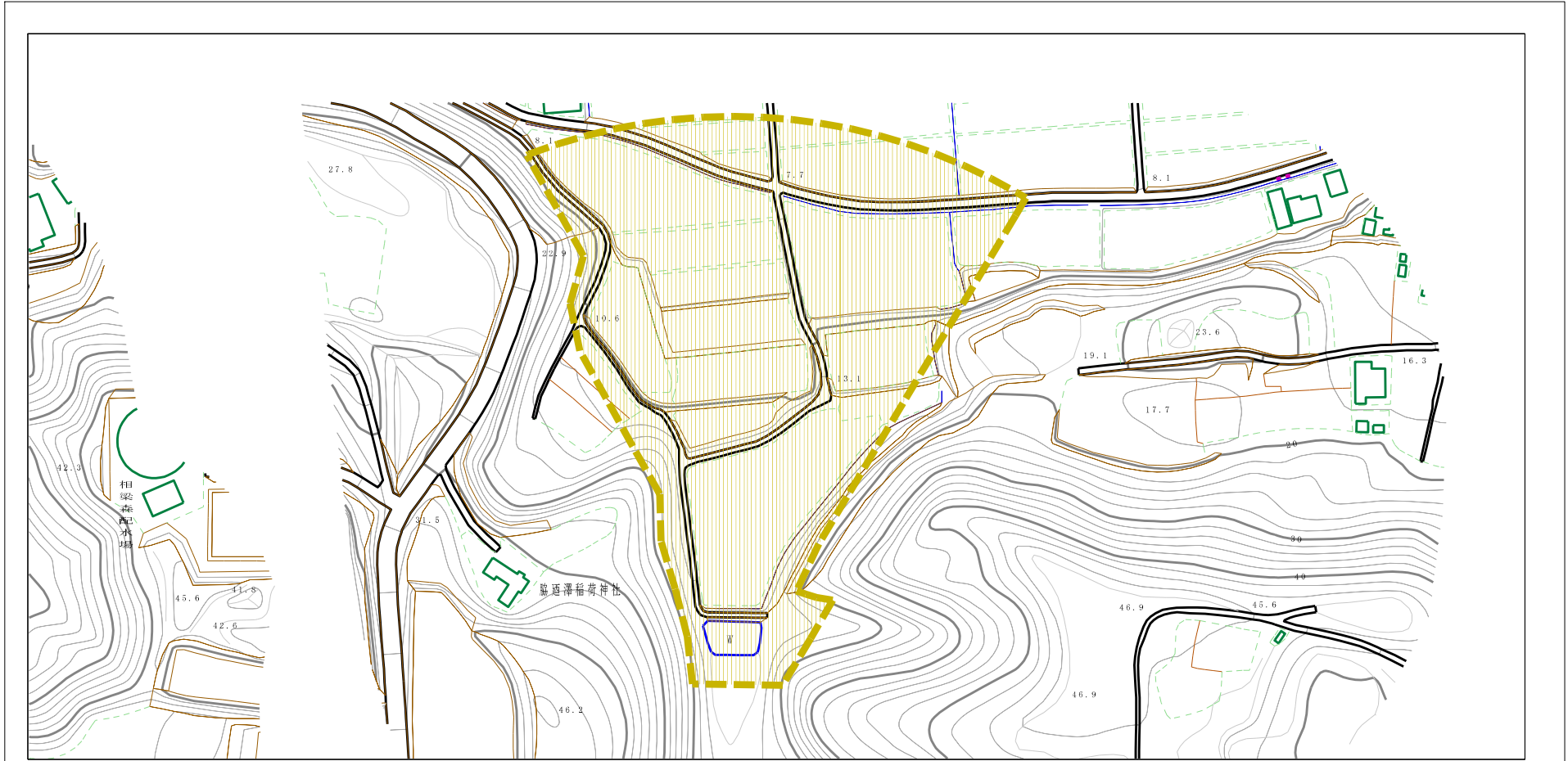
(1/25,000)

様式-1 (土)  
土砂災害警戒区域・土砂災害特別警戒区域 位置図

自然現象の種類	土石流
溪流番号	Ⅲ-0062
溪流名	相染森沢1
所在地	能代市柏子所、同市古屋布及び同市河戸川字上相染下

この地図は、国土地理院長の承認を得て、同院発行の数値地図200000(地図画像)及び電子地形図25000を複製したものである。(承認番号 平28情複、第1400号)

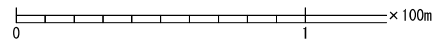
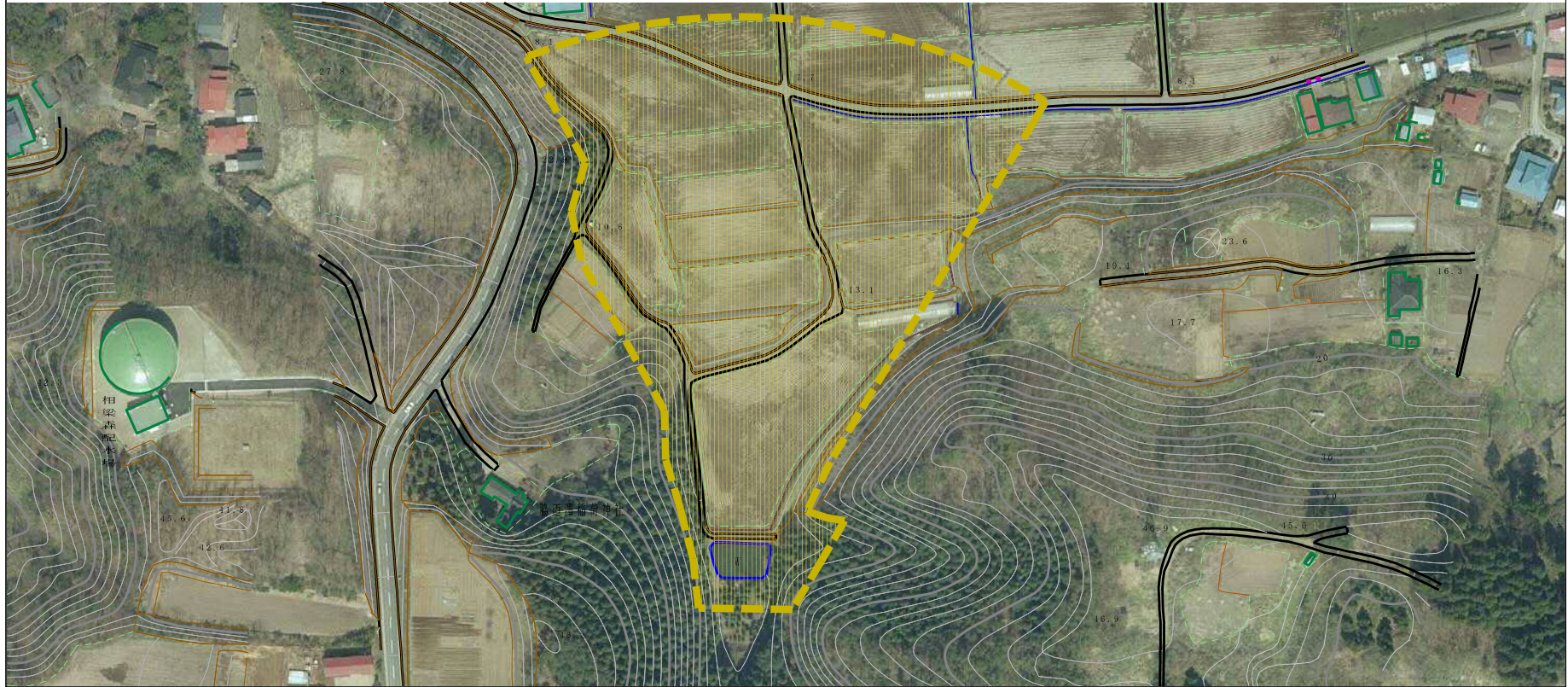
# 土砂災害警戒区域等の指定の公示に係る図書（その2）







<b>様式-2 (土)</b> <b>土砂災害警戒区域・土砂災害特別警戒区域</b> <b>区域図</b>	土砂災害防止法施行令第二条の基準に該当する区域		 縮尺 1:2,500	自然現象の種類	土石流	溪流番号	Ⅲ-0062
	土砂災害防止法施行令第三条の基準に該当する区域			告示番号	第264号	溪流名	相染森沢1
	それ以外の区域			告示年月日	平成29年5月19日	所在地	能代市柏子所、同市古屋布及び同市河戸川字上相染下



## 参考資料（その3）



### 参考資料

土砂災害防止法施行令第二条の基準に該当する区域  土砂災害防止法施行令第三条の基準に該当する区域	土砂災害防止法施行令第二条の基準に該当する区域 	N   縮尺 1:2,500	自然現象の種類 土石流	溪流番号 III-0062
	土砂災害防止法施行令第三条の基準に該当する区域 		告示番号 第264号	溪流名 相染森沢1
	それ以外の区域 		告示年月日 平成29年5月19日	所在地 能代市柏子所、同市古屋布及び同市河戸川字上相染下

