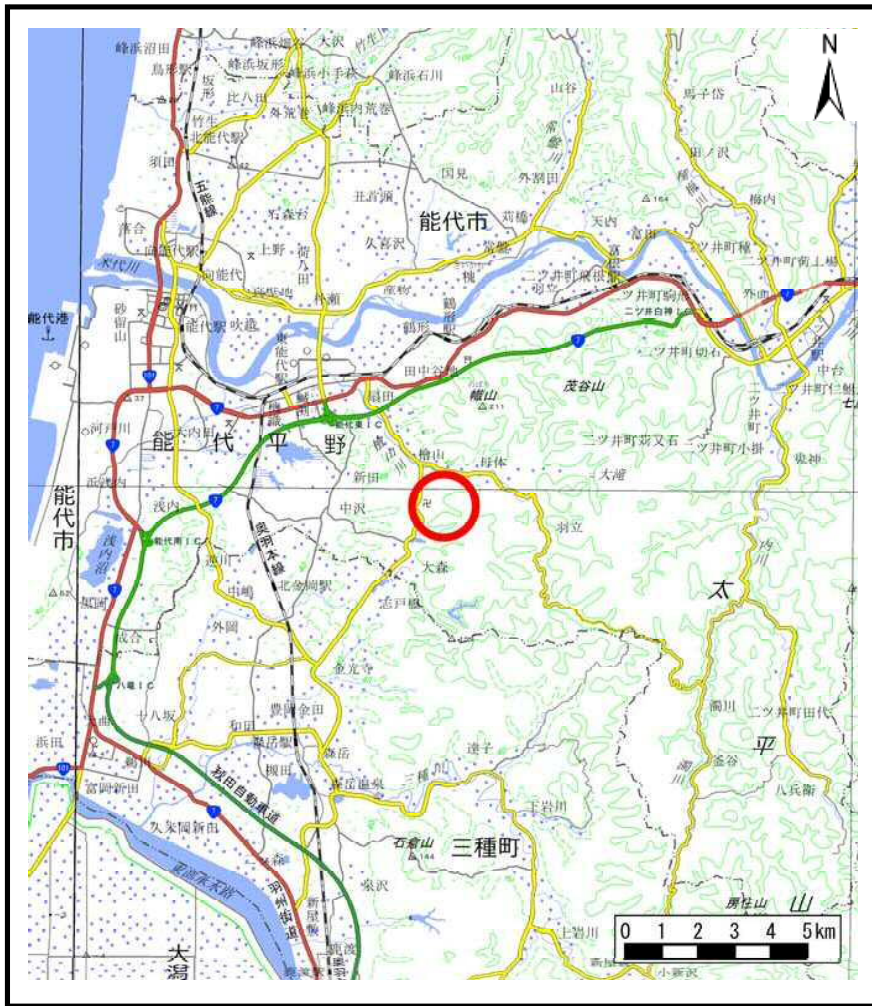
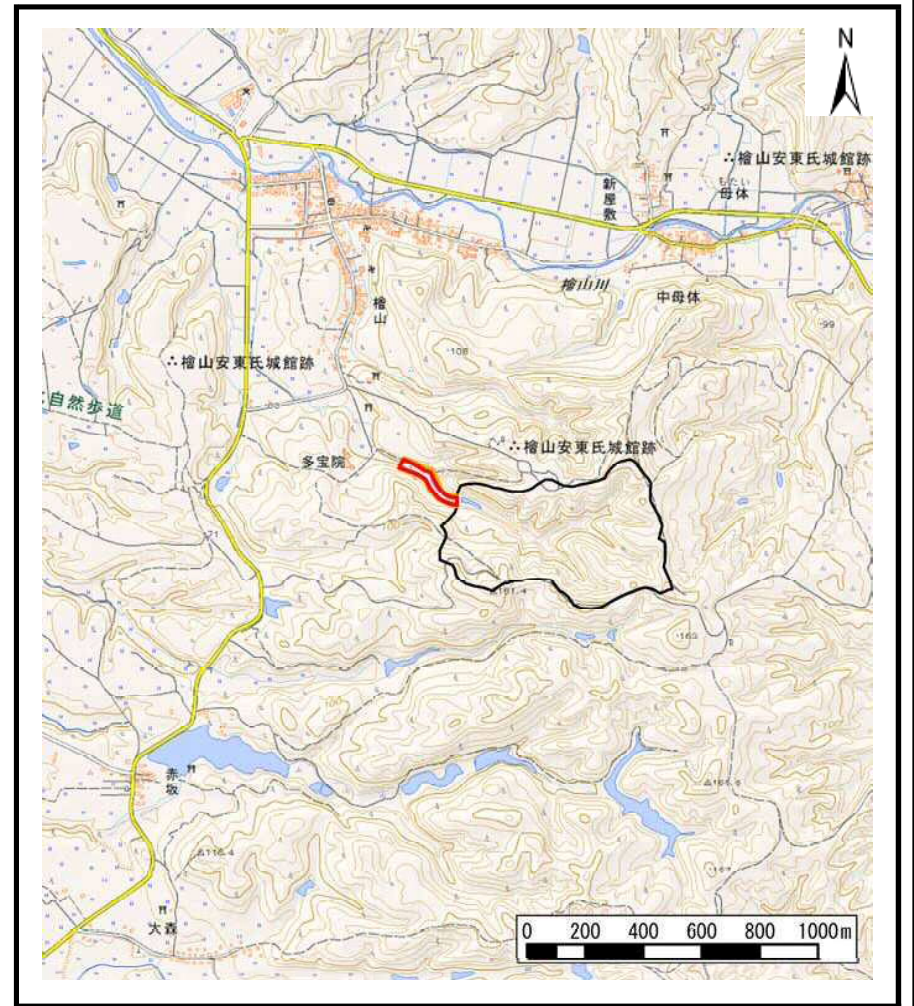


土砂災害警戒区域等の指定の公示に係る図書（その1）



(1/200,000)



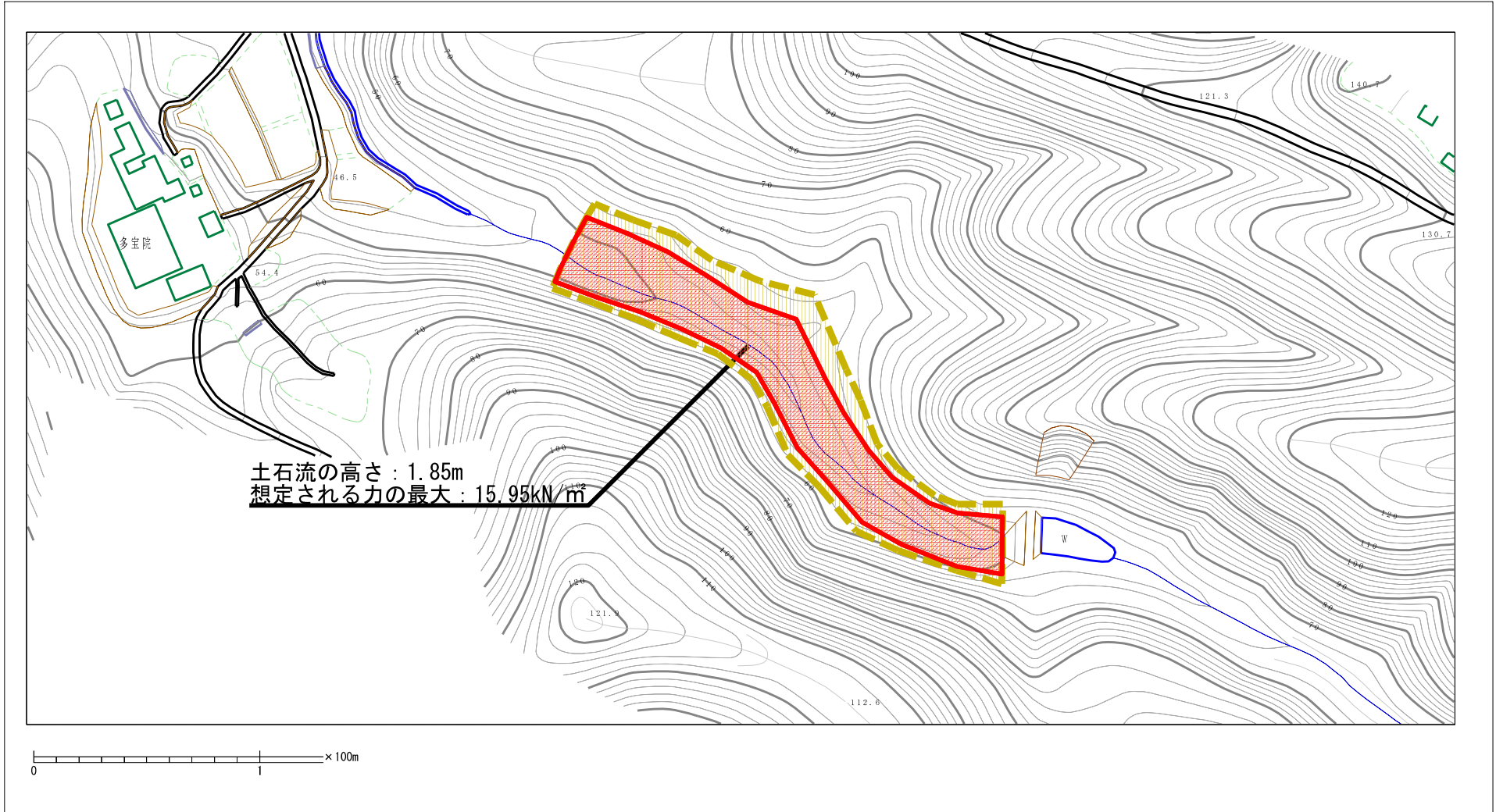
(1/25,000)

様式-1 (土)
土砂災害警戒区域・土砂災害特別警戒区域 位置図

自然現象の種類	土石流
溪流番号	Ⅲ-0068
溪流名	檜山沢8
所在地	能代市檜山及び同市檜山字赤館

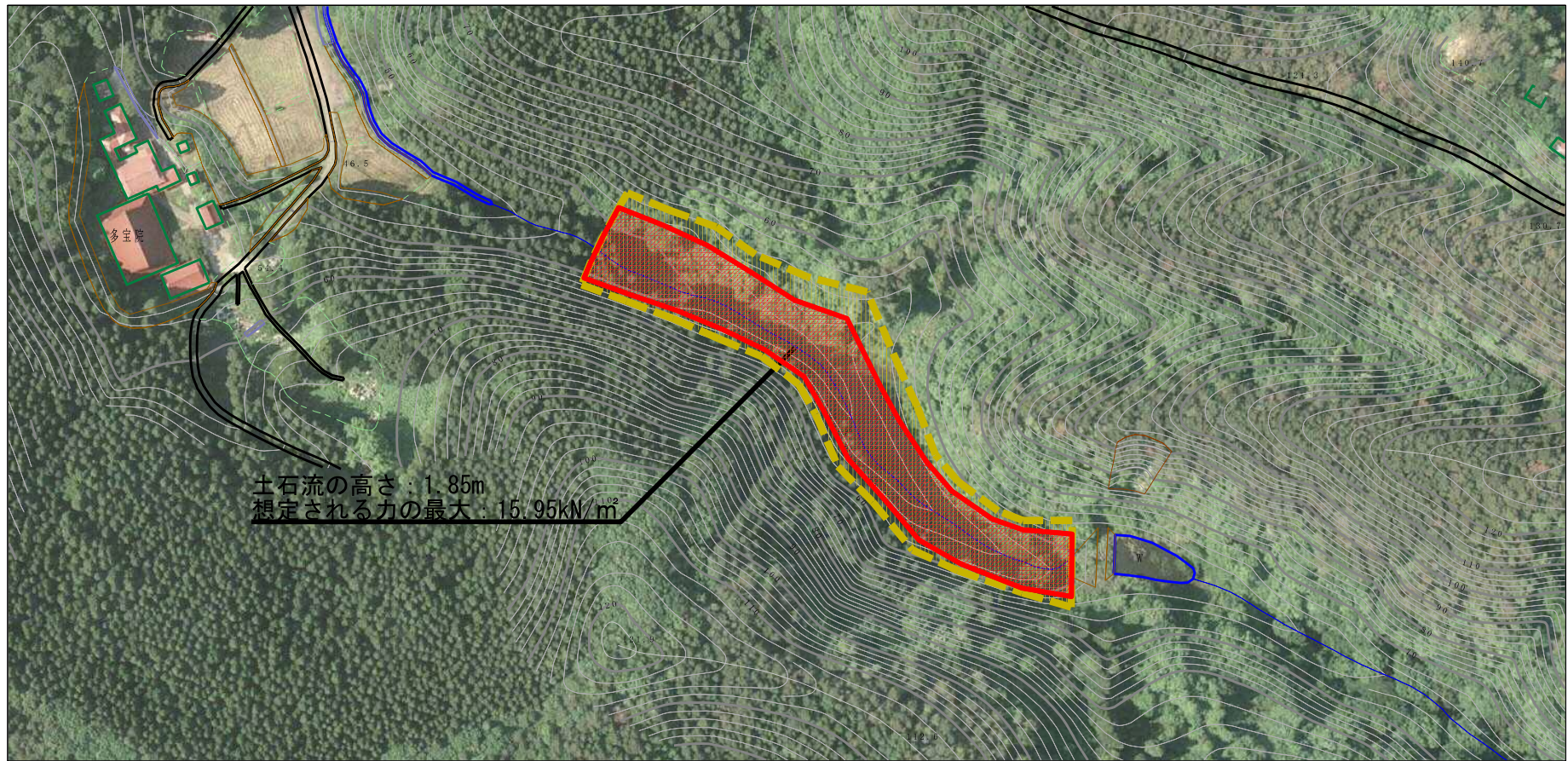
この地図は、国土地理院長の承認を得て、同院発行の数値地図200000(地図画像)及び電子地形図25000を複製したものである。(承認番号 平28情複、第1400号)

土砂災害警戒区域等の指定の公示に係る図書（その2）



様式-2 (土) 土砂災害警戒区域・土砂災害特別警戒区域 区域図	土砂災害防止法施行令第二条の基準に該当する区域		N 縮尺 1:2,500	自然現象 の種類	土石流	溪流番号	Ⅲ-0068
	土砂災害防止法施行令第三条の基準に該当する区域			告示番号	第263号	溪流名	檜山沢8
	それ以外の区域			告示年月日	平成29年5月19日	所在地	能代市檜山及び 同市檜山字赤館

参考資料（その3）



土石流の高さ：1.85m
 想定される力の最大：15.95kN/m²



参考資料

土砂災害防止法施行令第二条の基準に該当する区域 土砂災害防止法施行令第三条の基準に該当する区域 それ以外の区域	土石流の高さが1mを超える場合、土石等の移動による力が50kN/m ² を超える区域		N 縮尺 1:2,500	自然現象の種類	土石流	溪流番号	Ⅲ-0068
	土石流の高さが1mを超える場合、土石等の移動による力が50kN/m ² 以下の区域			告示番号	第263号	溪流名	檜山沢8
	それ以外の区域			告示年月日	平成29年5月19日	所在地	能代市檜山及び同市檜山字赤館

