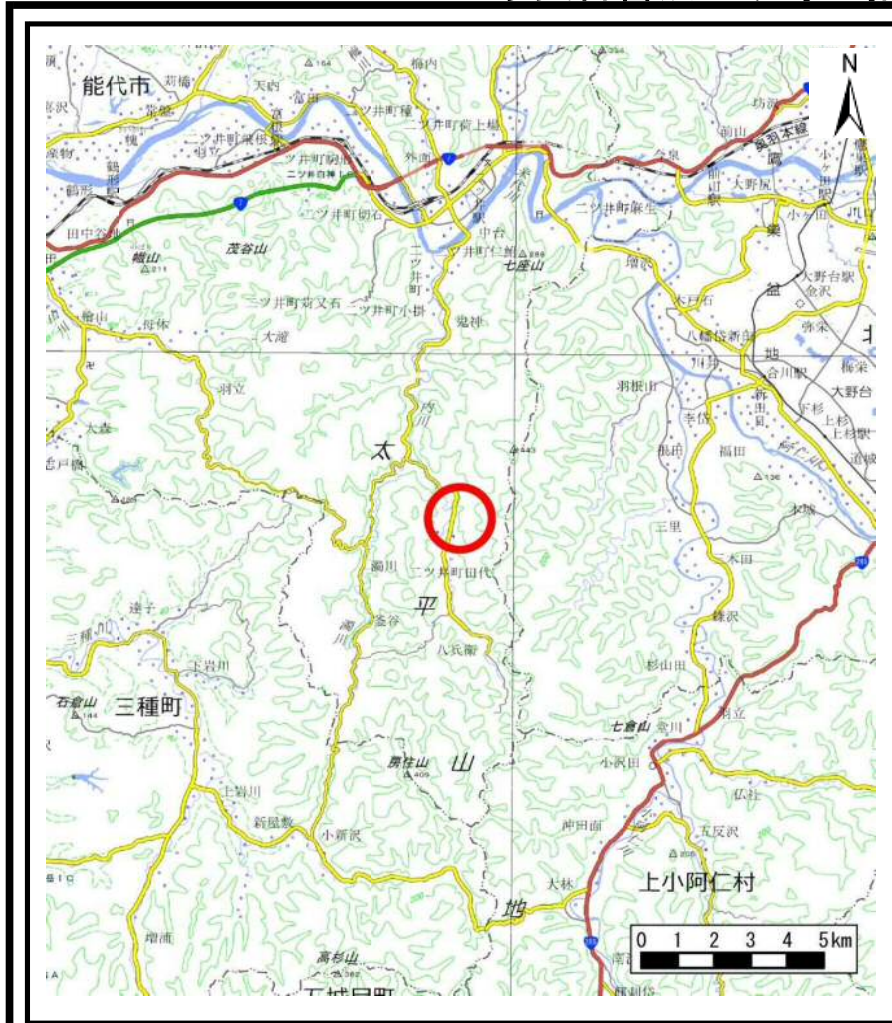
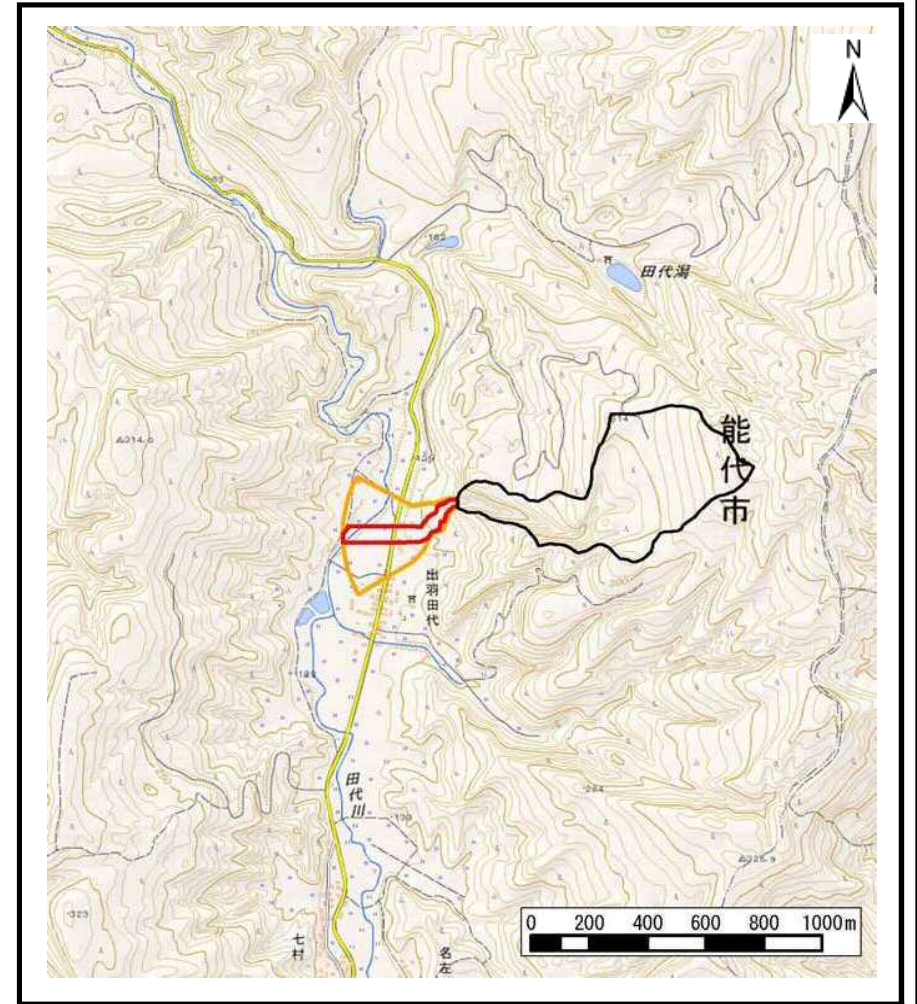


# 土砂災害警戒区域等の指定の公示に係る図書（その1）



(1/200,000)

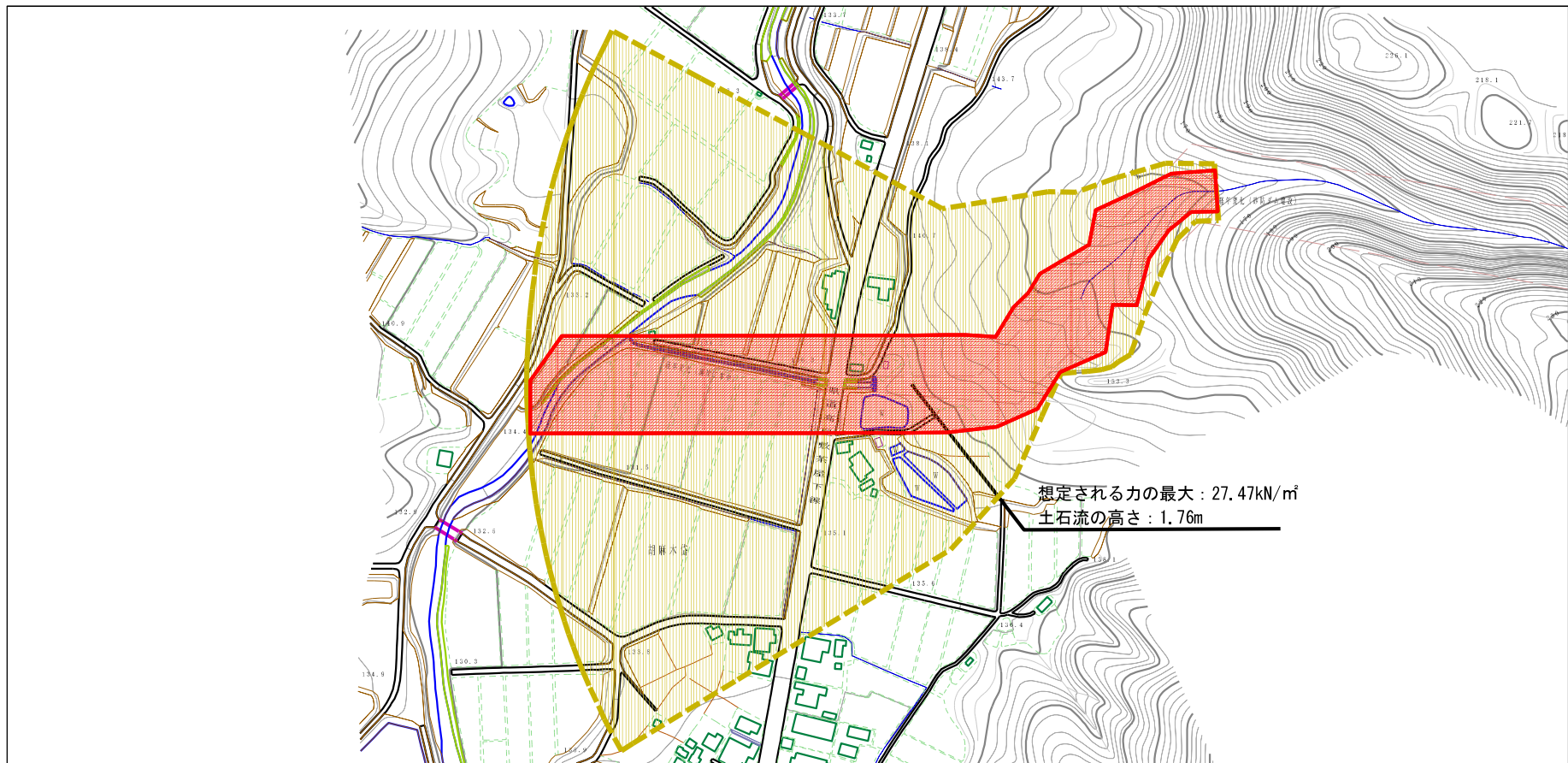


(1/25,000)

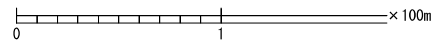
様式-1 (土) 土砂災害警戒区域・土砂災害特別警戒区域 位置図	自然現象の種類	土石流
	溪流番号	II-0231
	溪流名	谷地沢
	所在地	能代市二ツ井町田代字谷地及び胡麻木岱

この地図は、国土地理院長の承認を得て、同院発行の数値地図200000(地図画像)及び電子地形図25000を複製したものである。(承認番号 平28情複、第1400号)

土砂災害警戒区域等の指定の公示に係る図書（その2）

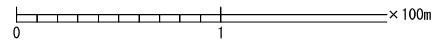
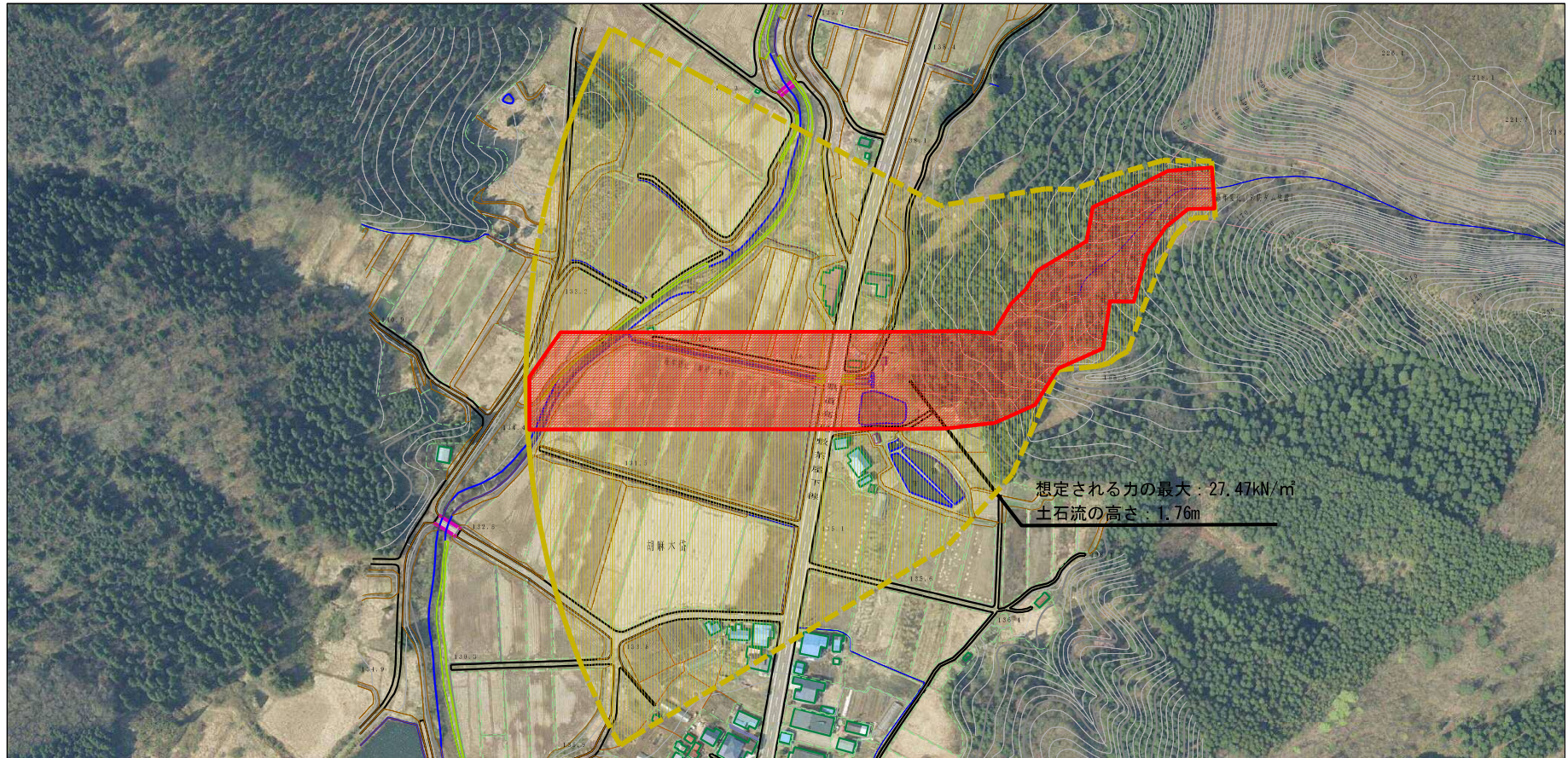


想定される力の最大：27.47kN/m<sup>2</sup>  
土石流の高さ：1.76m



様式-2（土） 土砂災害警戒区域・土砂災害特別警戒区域 区域図	土砂災害防止法施行令第2条の基準に該当する区域		N 縮尺 1:2,500	自然現象の種類	土石流	溪流番号	II-0231
	土砂災害防止法施行令第3条の基準に該当する区域			告示番号	第240号	溪流名	谷地沢
	それ以外の区域			告示年月日	平成29年5月2日	所在地	能代市二ツ井町田代字谷地及び胡麻木岱

参考資料 (その3)



参考資料	土砂災害防止法施行令第二条の基準に該当する区域		N 縮尺 1:2,500	自然現象の種類	土石流	溪流番号	II-0231
	土砂災害防止法施行令第三条の基準に該当する区域			告示番号	第240号	溪流名	谷地沢
	それ以外の区域			告示年月日	平成29年5月2日	所在地	能代市ニツ井町田代字谷地及び胡麻木岱

