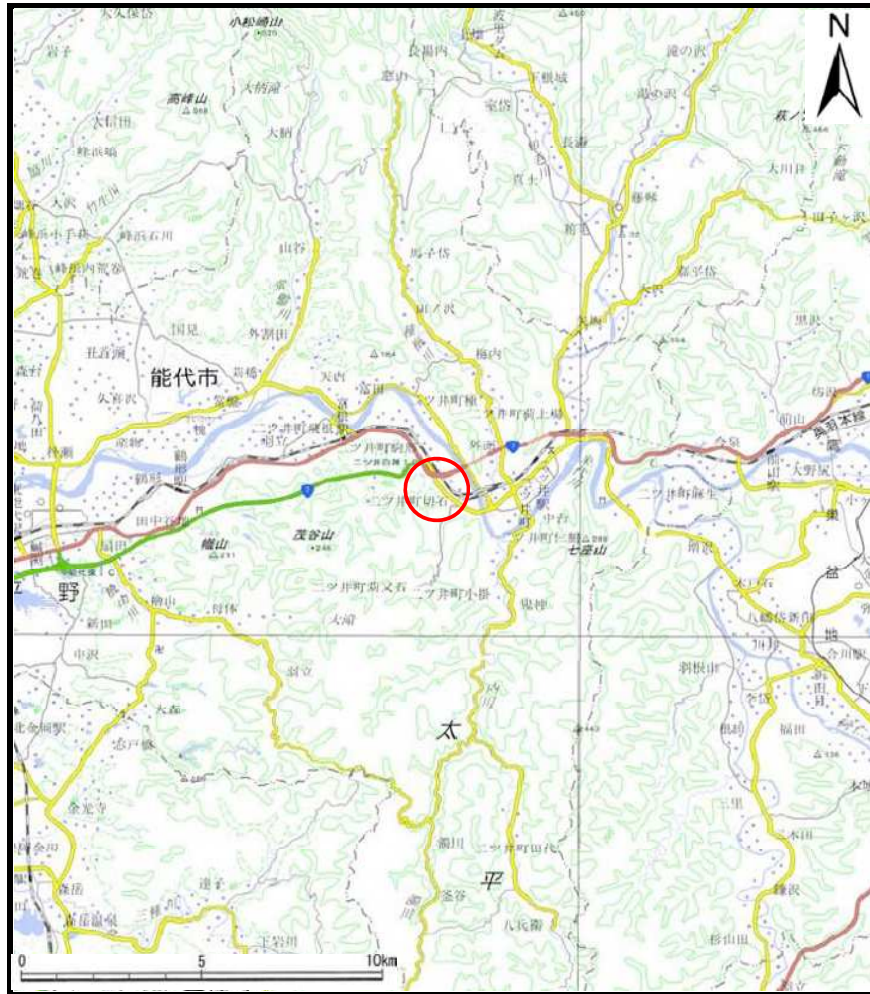
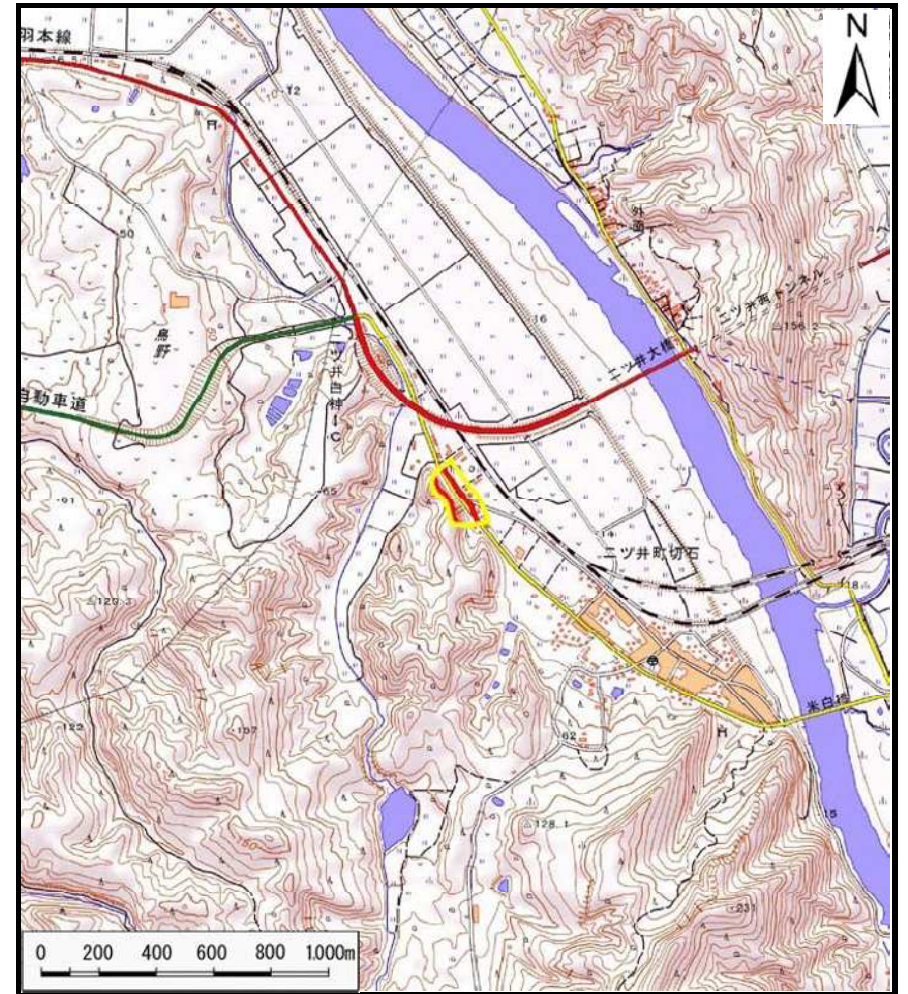


土砂災害警戒区域等の指定の公示に係る図書(その1)



(1/200,000)

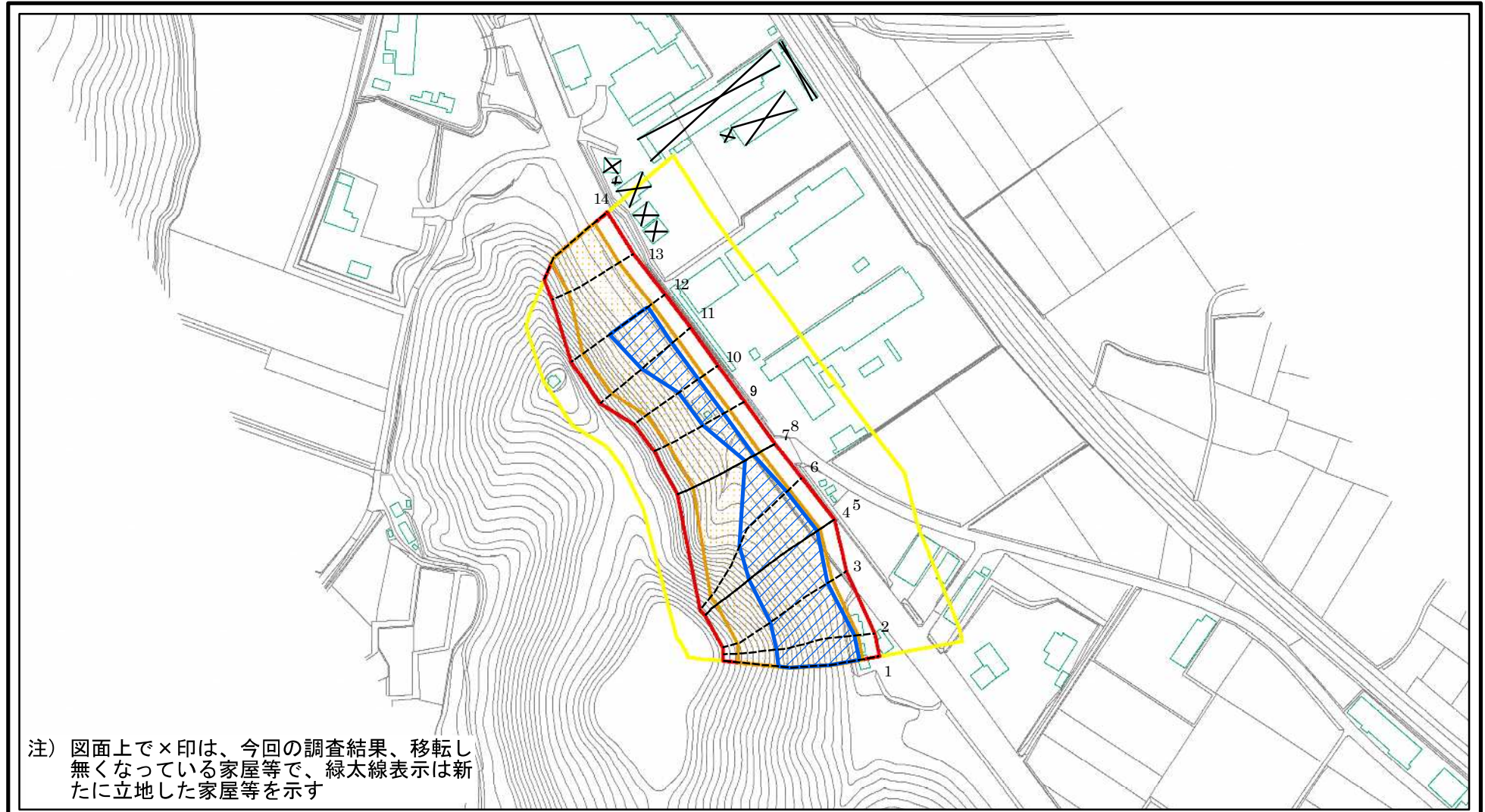


(1/25,000)

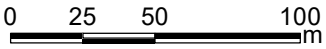
様式-1 (急) 土砂災害警戒区域・土砂災害特別警戒区域 位置図	自然現象の種類	急傾斜地の崩壊
	箇所番号	I-1152
	箇所名	白砂下1号
	所在地	秋田県能代市ニツ井町切石字竜毛沢、館腰及び白砂下

「測量法に基づく国土地理院長承認 (複製) R 2JHf 322」 「本製品を複製する場合には、国土地理院の長の承認を得なければならない。」

土砂災害警戒区域等の指定の公示に係る図書(その2)



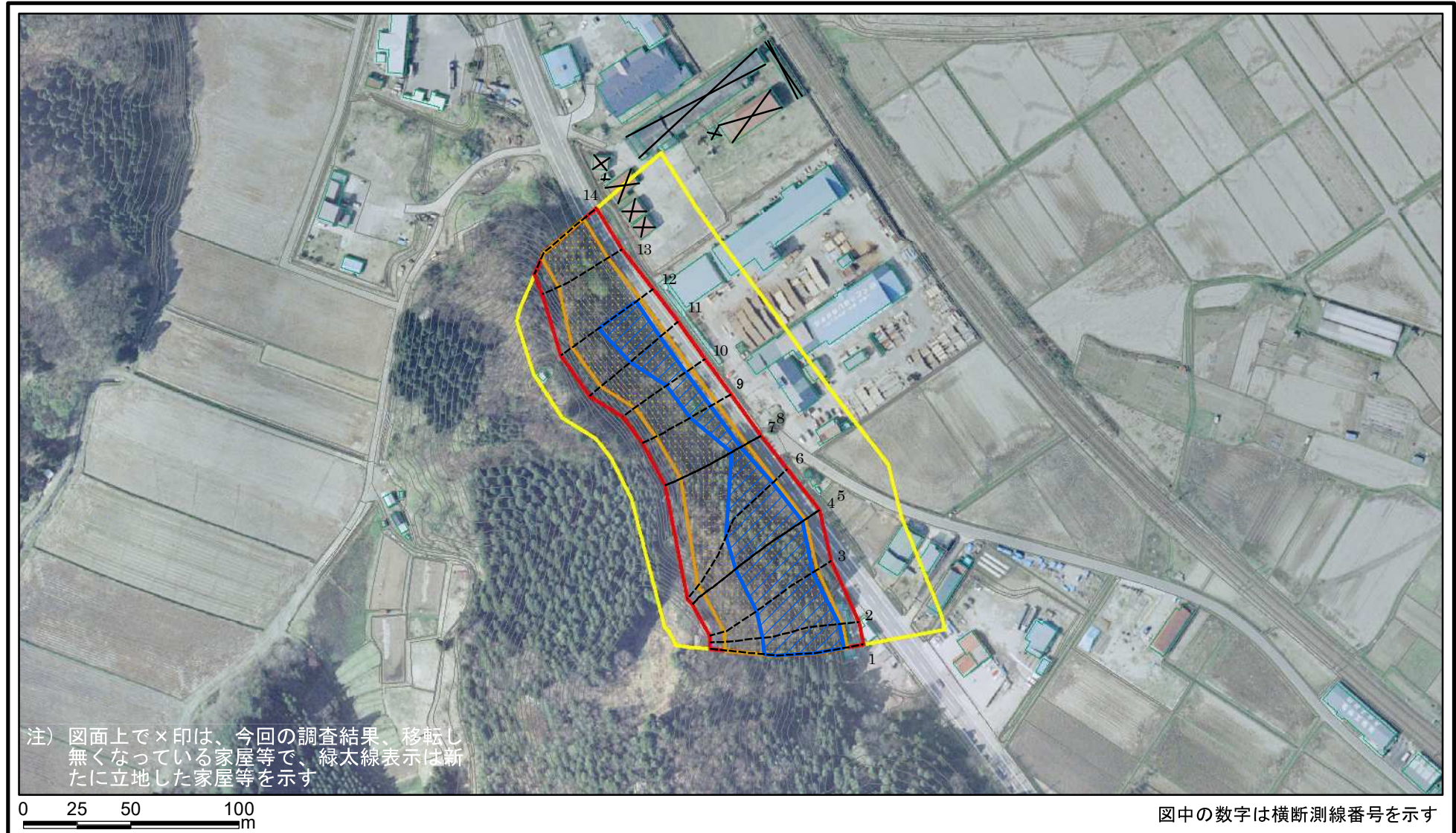
注) 図面上で×印は、今回の調査結果、移転し無くなっている家屋等で、緑太線表示は新たに立地した家屋等を示す



図中の数字は横断測線番号を示す

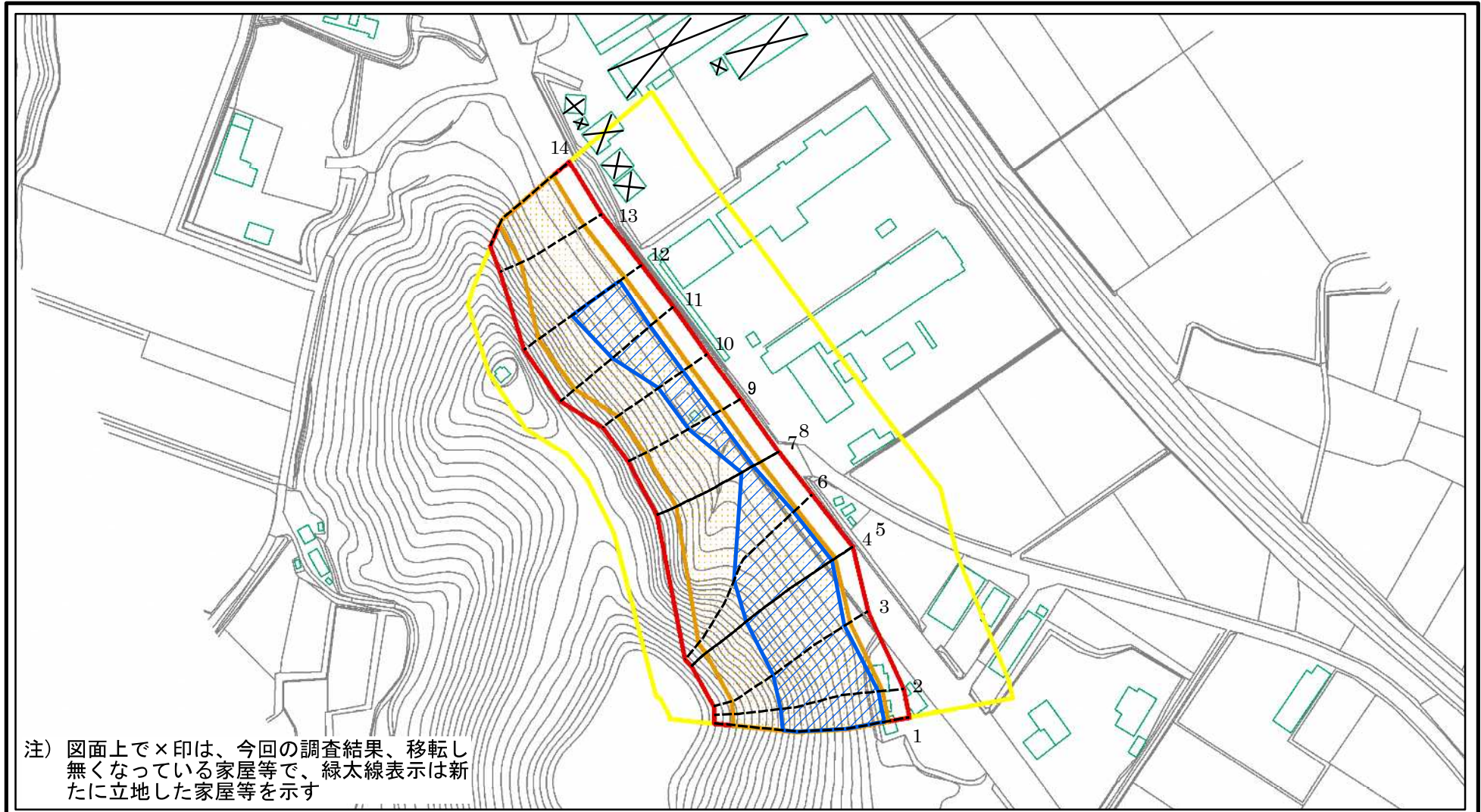
様式-2(急) 土砂災害警戒区域・土砂災害特別警戒区域 区域図(その1)	土砂災害防止法施行令第二条の基準に該当する区域		土 縮尺 1:2,500	自然現象の種類	急傾斜地の崩壊	箇所番号	I-1152
	土砂災害防止法施行令第三条の基準に該当する区域			告示番号	第361号	箇所名	白砂下1号
	土砂等の(移動)高さが1m以下の場合、土砂等の移動による力が100kN/mを超える区域			告示年月日	令和3年6月22日	所在地	秋田県能代市二ツ井町切石字竜毛沢、館腰及び白砂下
	土砂等の堆積の高さが3mを超える区域						
	それ以外の区域						

土砂災害警戒区域等の指定の公示に係る図書(その2)



様式-2(急) 土砂災害警戒区域・土砂災害特別警戒区域 区域図(その1)	土砂災害防止法施行令第二条の基準に該当する区域		土 縮尺 1:2,500	自然現象の種類	急傾斜地の崩壊	箇所番号	I-1152
	土砂災害防止法施行令第三条の基準に該当する区域			告示番号	第361号	箇所名	白砂下1号
	それ以外の区域			告示年月日	令和3年6月22日	所在地	秋田県能代市二ツ井町切石字竜毛沢、館腰及び白砂下

土砂災害警戒区域等の指定の公示に係る図書(その2-1)

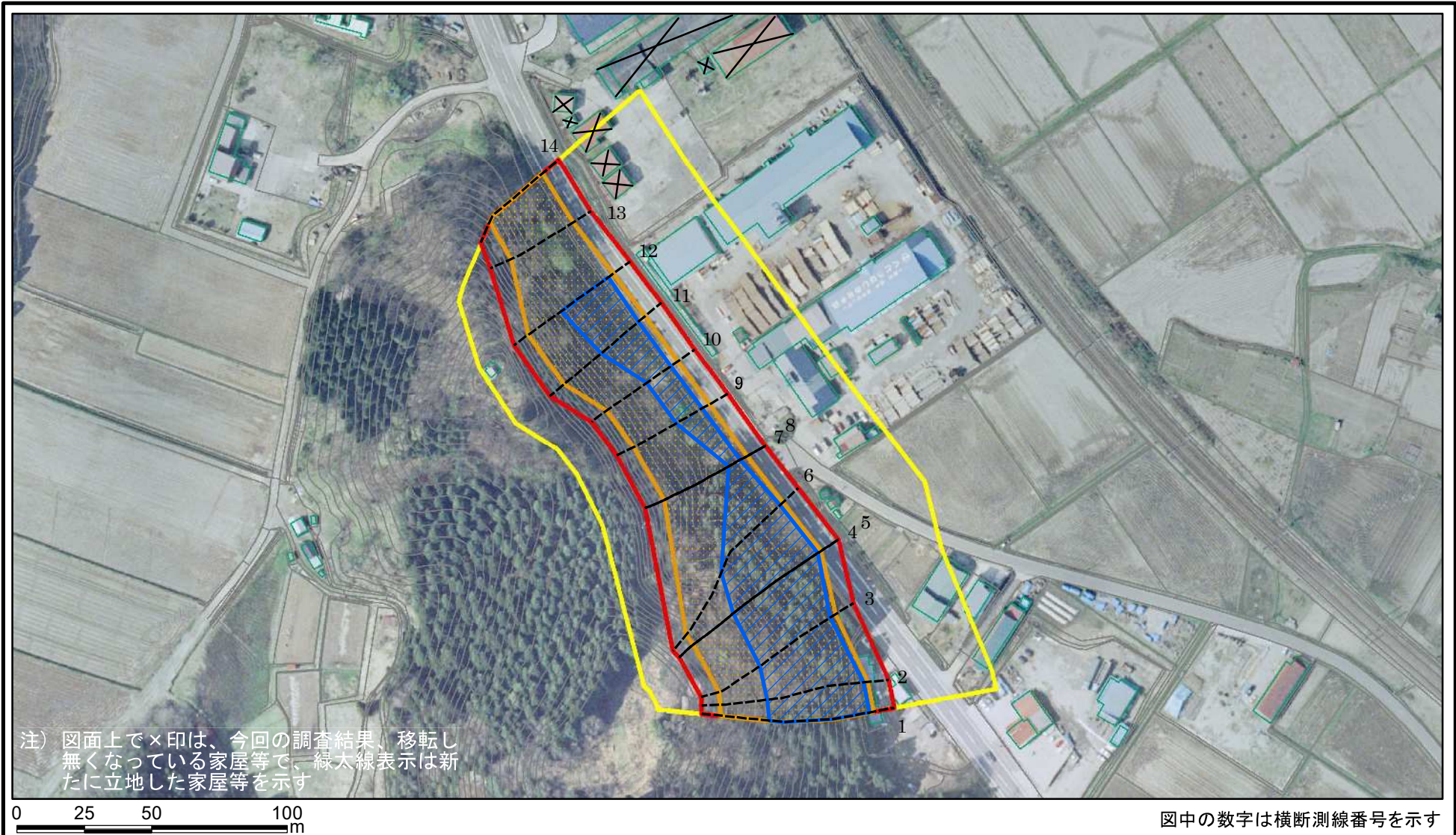


注) 図面上で×印は、今回の調査結果、移転し無くなっている家屋等で、緑太線表示は新たに立地した家屋等を示す

図中の数字は横断測線番号を示す

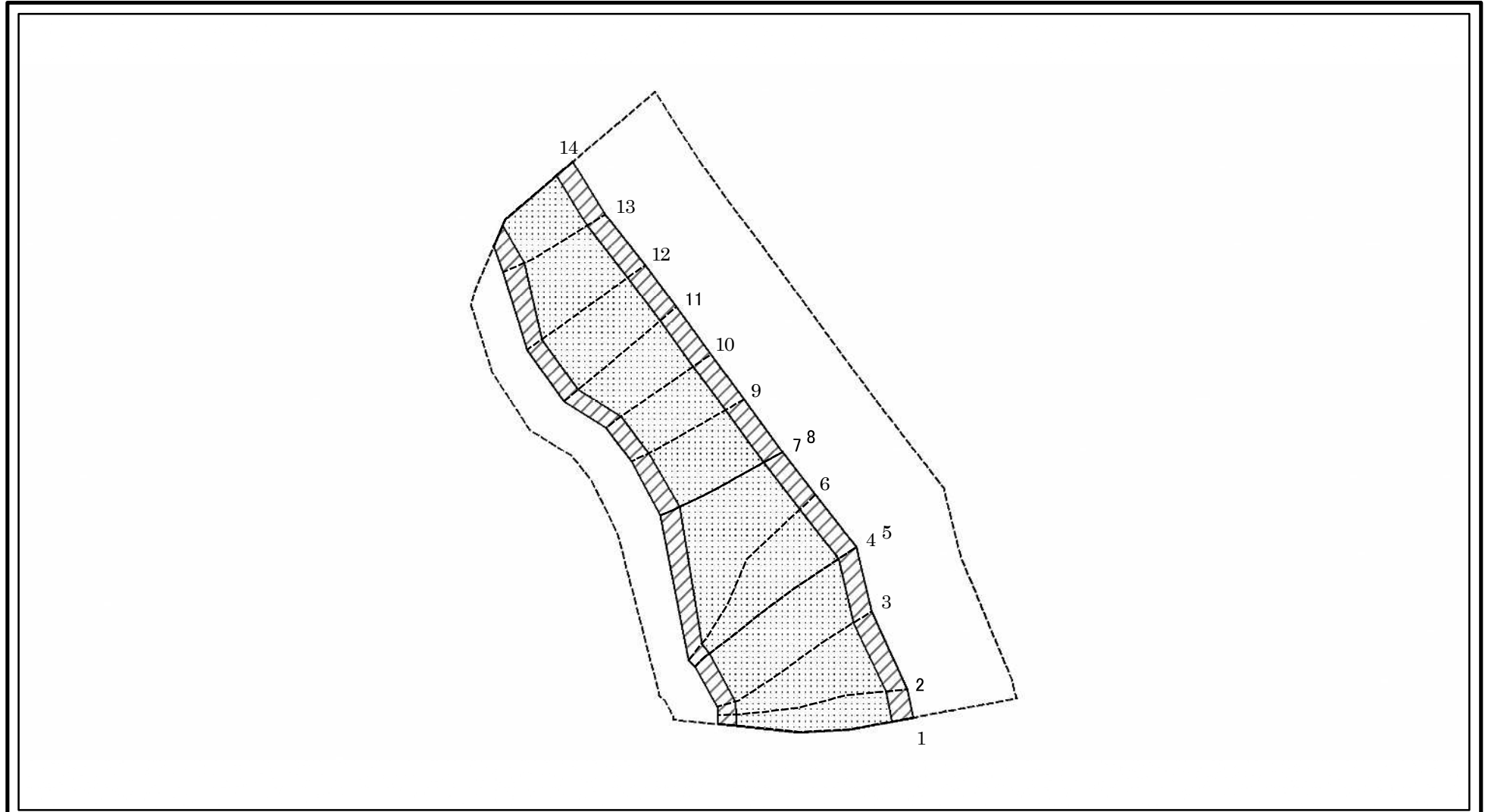
様式-2-1(急) 土砂災害警戒区域・土砂災害特別警戒区域 区域図(その2)	土砂災害防止法施行令第二条の基準に該当する区域		土 縮尺 1:2,000	自然現象の種類	急傾斜地の崩壊	箇所番号	I-1152
	土砂災害防止法施行令第三条の基準に該当する区域	 		告示番号	第361号	箇所名	白砂下1号
	土砂等の(移動)高さが1m以下の場合、土砂等の移動による力が100kN/mを超える区域 土砂等の堆積の高さが3mを超える区域 それ以外の区域			告示年月日	令和3年6月22日	所在地	秋田県能代市二ツ井町切石字竜毛沢、館腰及び白砂下

土砂災害警戒区域等の指定の公示に係る図書(その2-1)



様式-2-1(急) 土砂災害警戒区域・土砂災害特別警戒区域 区域図(その2)	土砂災害防止法施行令第二条の基準に該当する区域		± 縮尺 1:2,000	自然現象の種類	急傾斜地の崩壊	箇所番号	I-1152
	土砂災害防止法施行令第三条の基準に該当する区域	 		告示番号	第361号	箇所名	白砂下1号
	土砂等の(移動)高さが1m以下の場合、土砂等の移動による力が100kN/mを超える区域 土砂等の堆積の高さが3mを超える区域 それ以外の区域			告示年月日	令和3年6月22日	所在地	秋田県能代市二ツ井町切石字竜毛沢、館腰及び白砂下

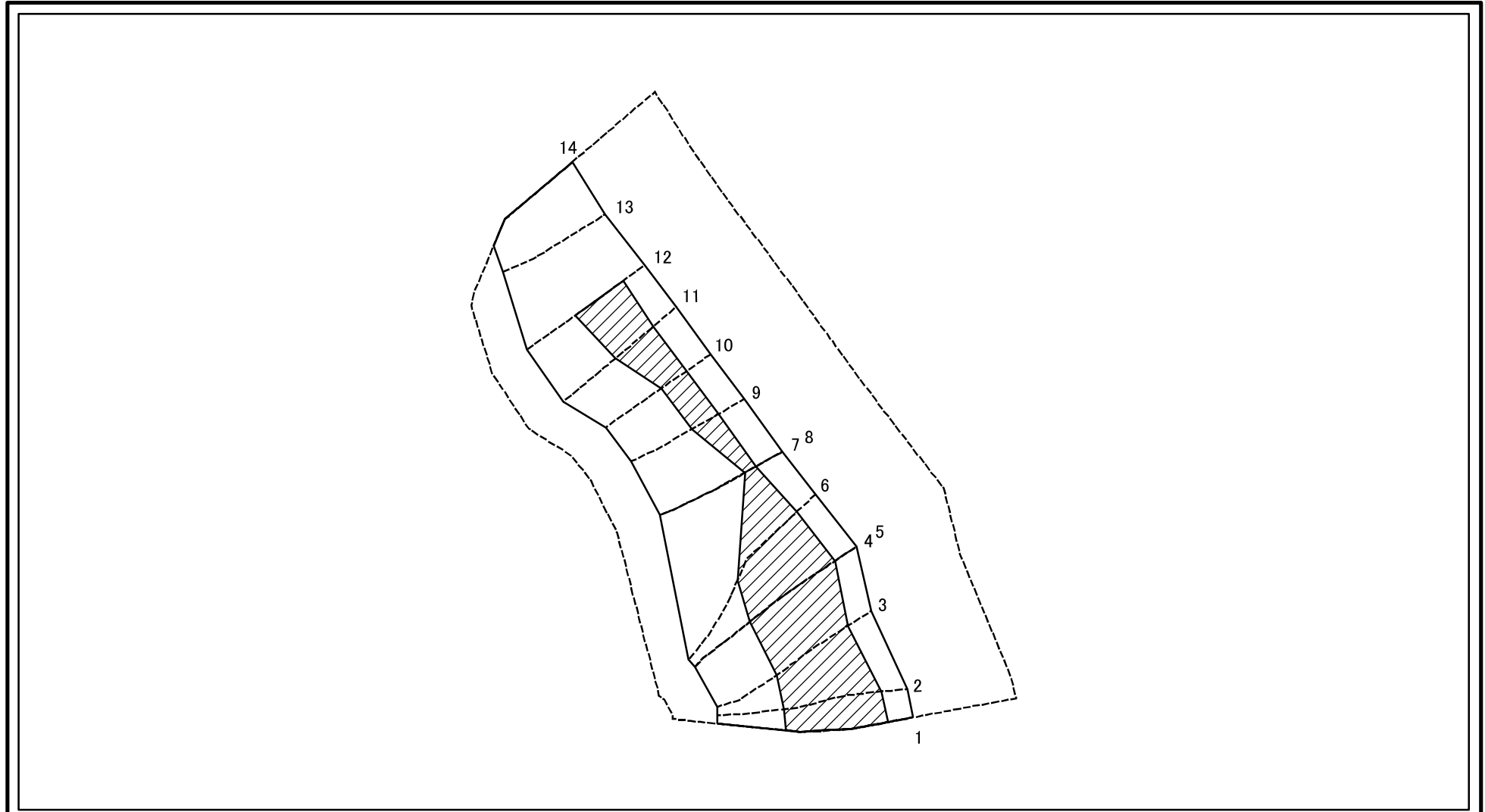
土砂災害警戒区域等の指定の公示に係る図書(その2-2)



図中の数字は横断測線番号を示す

様式-2-2(急) 土砂災害特別警戒区域の区域区分図 (急傾斜地の崩壊に伴う土石等の移動により 建築物の地上部に作用すると想定される力)	土砂災害防止法施行令第二条の基準に該当する区域		± 縮尺 1:2,000	自然現象の種類	急傾斜地の崩壊	箇所番号	I-1152
	土砂災害防止法施行令第三条の基準に該当する区域	土石等の(移動)高さが1m以下の場合、 土石等の移動による力が100kN/mを超える区域		告示番号	第361号	箇所名	白砂下1号
	それ以外の区域			告示年月日	令和3年6月22日	所在地	秋田県能代市二ツ井町切石 字竜毛沢、館腰及び白砂下

土砂災害警戒区域等の指定の公示に係る図書(その2-3)



図中の数字は横断測線番号を示す

様式-2-3(急) 土砂災害特別警戒区域の区域区分図 (急傾斜地の崩壊に伴う土石等の堆積により 建築物の地上部に作用すると想定される力)	土砂災害防止法施行令第二条の基準に該当する区域			N 縮尺 1:2,000	自然現象の種類	急傾斜地の崩壊	箇所番号	I-1152
	土砂災害防止法 施行令第三条の 基準に該当する 区域	土石等の堆積の高さが3mを超える区域			告示番号	第361号	箇所名	白砂下1号
		それ以外の区域			告示年月日	令和3年6月22日	所在地	秋田県能代市二ツ井町切石 字竜毛沢、館腰及び白砂下

土砂災害警戒区域等の指定の公示に係る図書(その3)(案)

横断測線の区間	土石等の移動により建築物の地上部に作用すると想定される力				土石等の堆積により建築物の地上部に作用すると想定される力			
	土石等の(移動)高さが1m以下の場合、土石等の移動による力が100kN/m ² を超える区域		それ以外の区域		土石等の堆積の高さが3mを超える区域		それ以外の区域	
	力の大きさのうち最大のもの(kN/m ²)	土石等の高さ(m)	力の大きさのうち最大のもの(kN/m ²)	土石等の高さ(m)	力の大きさのうち最大のもの(kN/m ²)	土石等の高さ(m)	力の大きさのうち最大のもの(kN/m ²)	土石等の高さ(m)
1 ~ 2	163.67	1.00	100.00	1.00	20.91	4.14	15.16	3.00
2 ~ 3	163.67	1.00	100.00	1.00	20.91	4.14	15.16	3.00
3 ~ 4	162.47	1.00	100.00	1.00	20.41	4.04	15.16	3.00
4 ~ 5	160.97	1.00	100.00	1.00	20.41	4.04	15.16	3.00
5 ~ 6	160.97	1.00	100.00	1.00	20.41	4.04	15.16	3.00
6 ~ 7	157.07	1.00	100.00	1.00	19.91	3.94	15.16	3.00
7 ~ 8	150.89	1.00	100.00	1.00	15.51	3.07	15.16	3.00
8 ~ 9	155.77	1.00	100.00	1.00	16.16	3.20	15.16	3.00
9 ~ 10	156.03	1.00	100.00	1.00	16.22	3.21	15.16	3.00
10 ~ 11	159.87	1.00	100.00	1.00	16.29	3.22	15.16	3.00
11 ~ 12	163.09	1.00	100.00	1.00	20.00	3.96	15.16	3.00
12 ~ 13	163.09	1.00	100.00	1.00	-	-	15.16	3.00
13 ~ 14	143.07	1.00	100.00	1.00	-	-	14.70	2.91
~								
~								
~								
~								
~								
~								
~								
~								
~								
~								
~								
~								
~								
~								
~								
~								
~								
~								
~								
~								
~								
~								
~								
~								

様式-3(急) 建築物の構造の規制に必要な衝撃に関する事項	自然現象の種類	急傾斜地の崩壊	箇所番号	I-1152
	告示番号	第361号	箇所名	白砂下1号
	告示年月日	令和3年6月22日	所在地	秋田県能代市二ツ井町切石 字竜毛沢、館腰及び白砂下