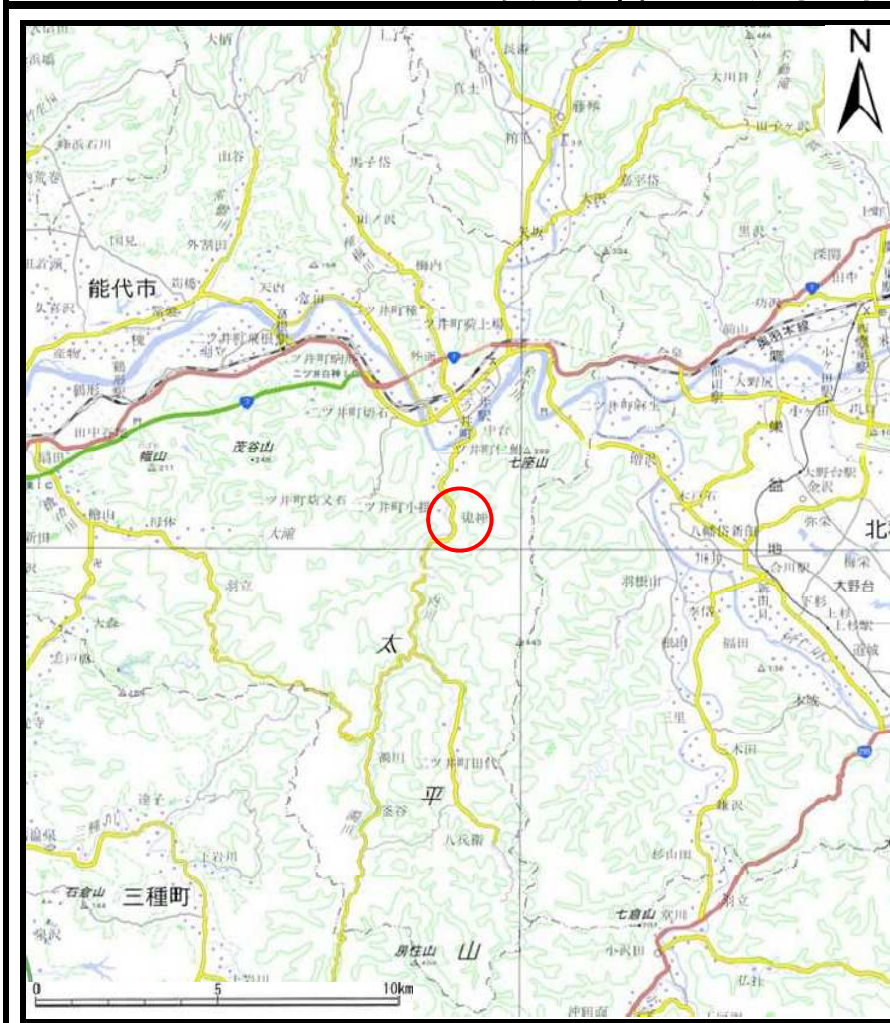
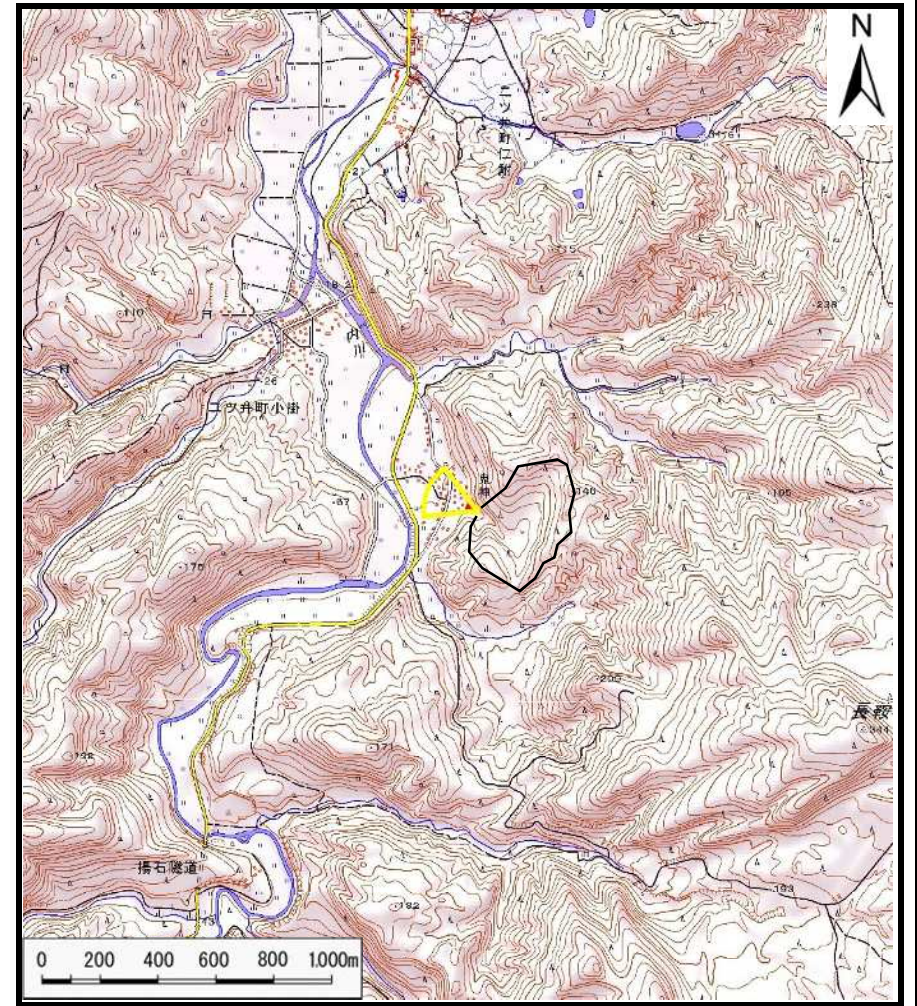


# 土砂災害警戒区域等の指定の公示に係る図書（その1）



(1/200,000)



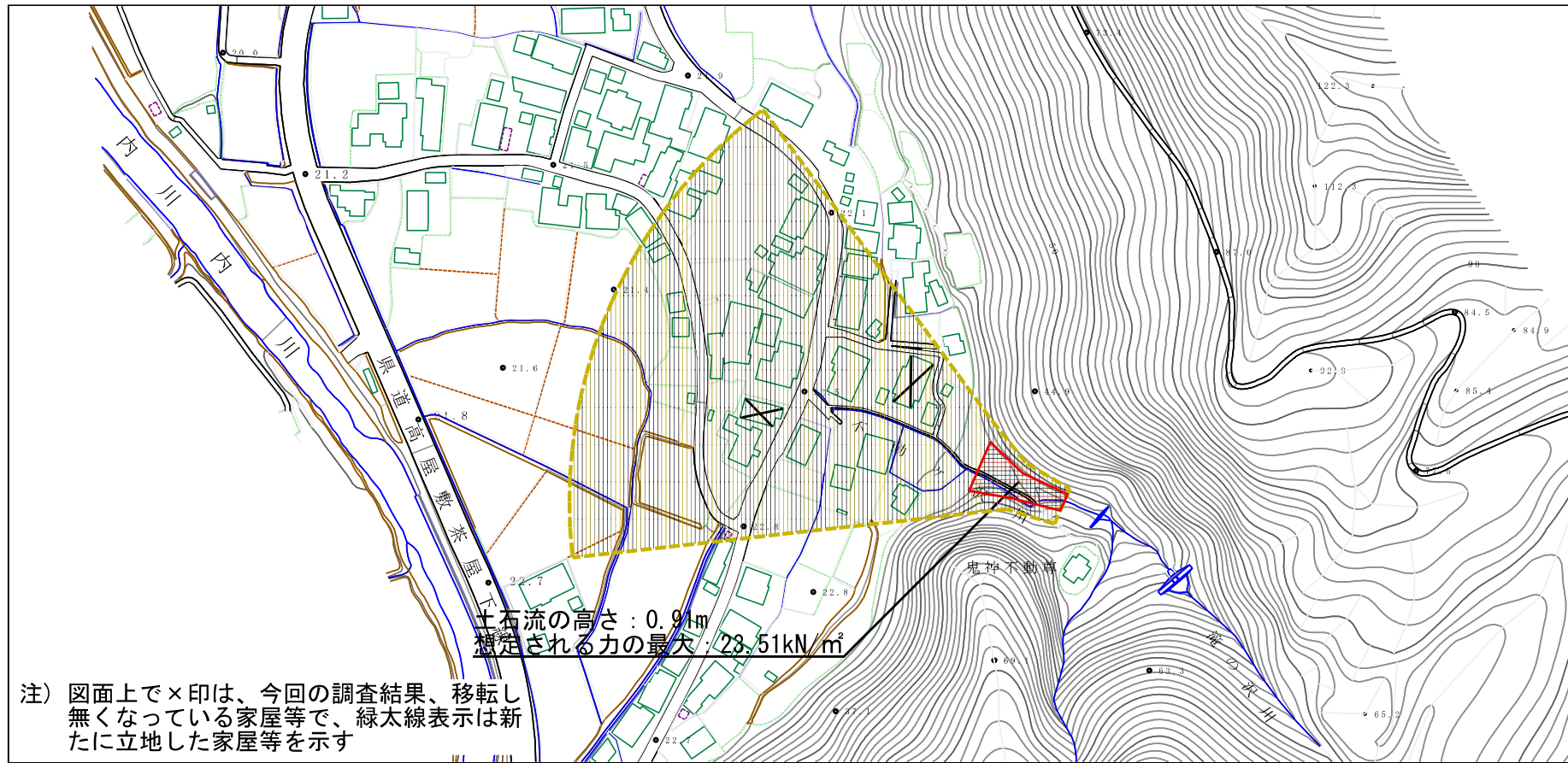
(1/25,000)

様式-1 (土)  
土砂災害警戒区域・土砂災害特別警戒区域 位置図

自然現象の種類	土石流
溪流番号	I-0375
溪流名	滝の沢
所在地	秋田県能代市二ツ井町仁鮎字鬼神前田及び不動ヶ沢並びに同市二ツ井町小掛字堰根台

「測量法に基づく国土地理院長承認（複製）R 2JHf 322」「本製品を複製する場合には、国土地理院の長の承認を得なければならない。」

# 土砂災害警戒区域等の指定の公示に係る図書（その2）

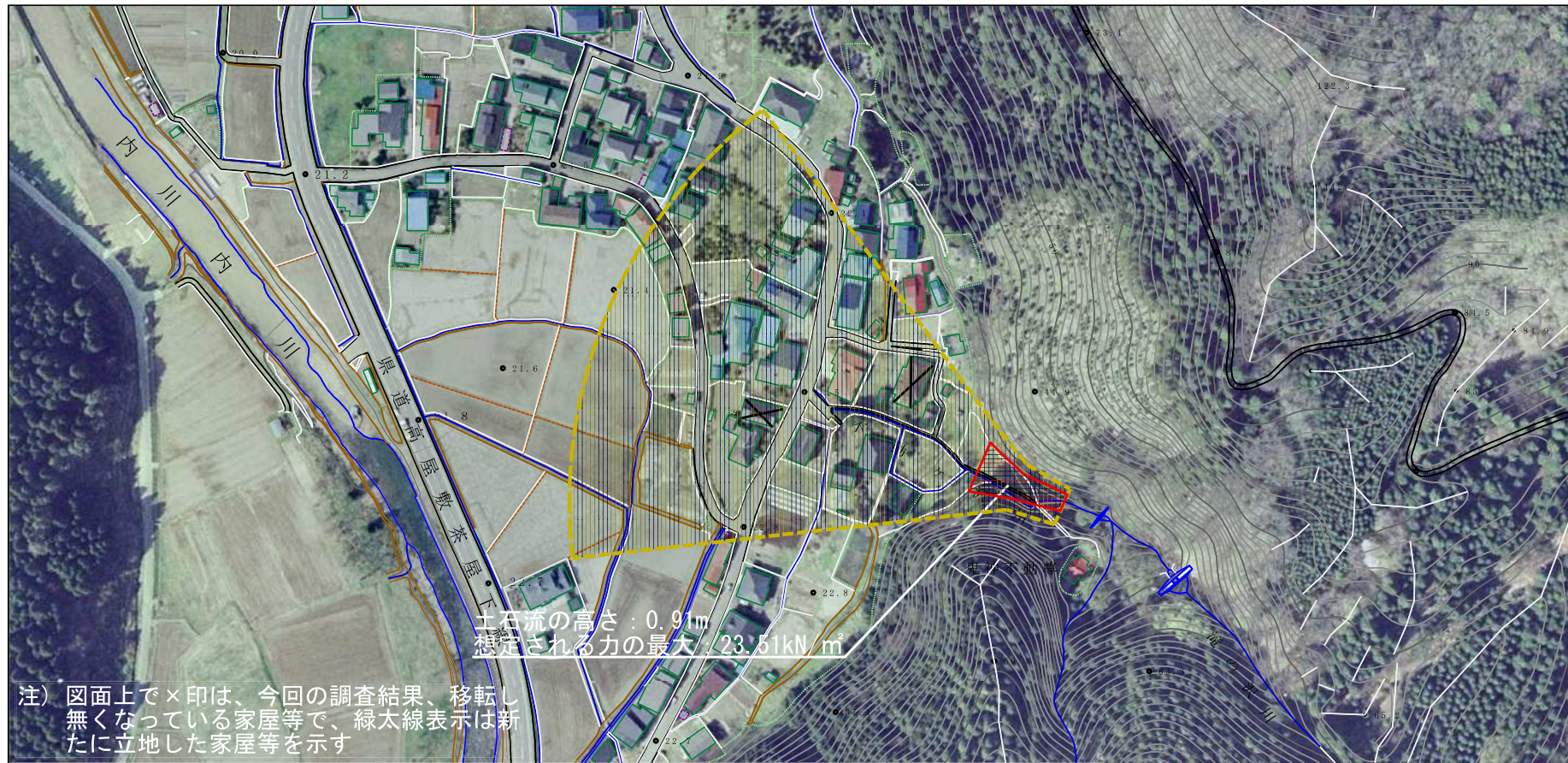


注) 図面上で×印は、今回の調査結果、移転し無くなっている家屋等で、緑太線表示は新たに立地した家屋等を示す



様式-2(土) 土砂災害警戒区域・土砂災害特別警戒区域 区域図	土砂災害防止法施行令第二条の基準に該当する区域			N  縮尺 1:2,500	自然現象の種類	土石流	溪流番号	I-0375
	土砂災害防止法施行令第三条の基準に該当する区域					告示番号	第361号	溪流名
	それ以外の区域					告示年月日	令和3年6月22日	所在地

# 参考資料



## 参考資料

土砂災害防止法施行令第二条の基準に該当する区域



自然現象の種類

土石流

溪流番号

I-0375

土石流の高さが1mを超える場合、土石等の移動による力が50kN/m<sup>2</sup>を超える区域



縮尺  
1:2,500

告示番号

第361号

溪流名

滝の沢

土石流の高さが1mを超える場合、土石等の移動による力が50kN/m<sup>2</sup>以下の区域



告示年月日

令和3年6月22日

所在地

秋田県能代市二ツ井町仁鮎字鬼神前田及び不動ヶ沢並びに同市二ツ井町小掛字堰根台

それ以外の区域



