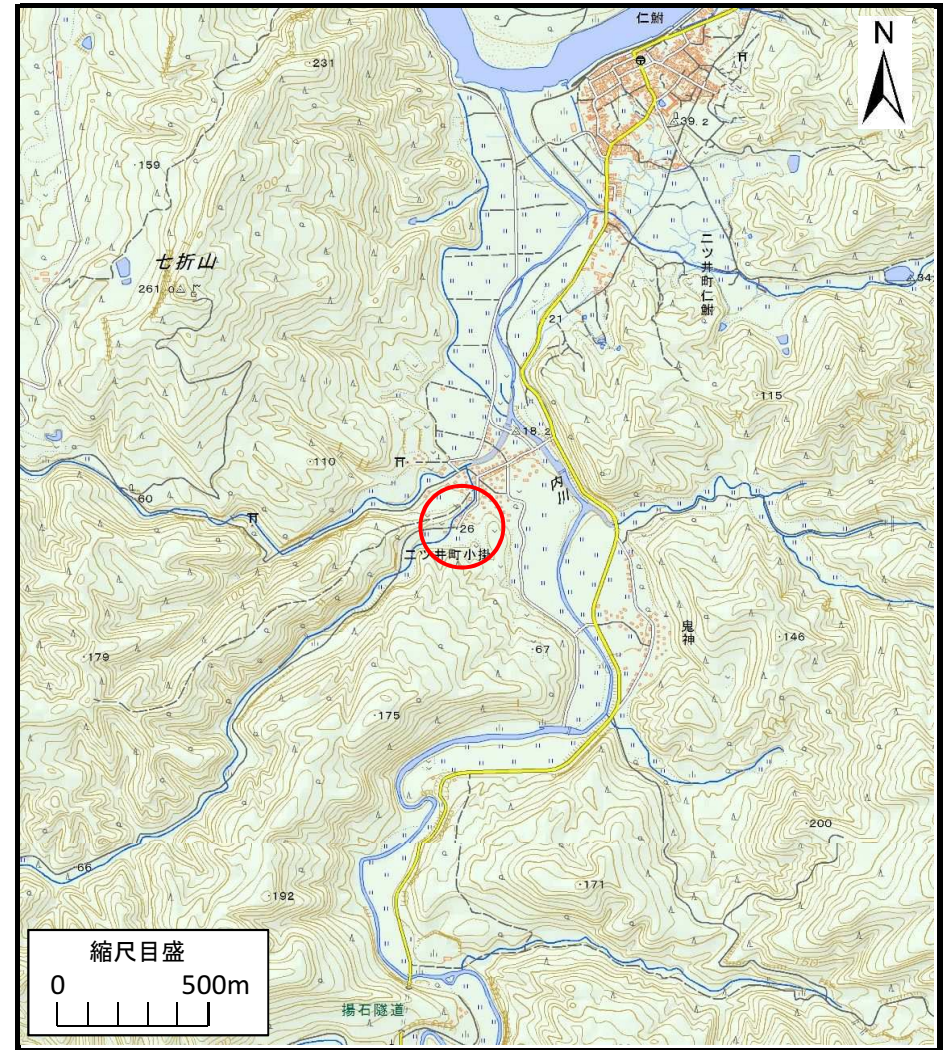


土砂災害警戒区域の指定の公示に係る図書（その1）



(1/200,000)



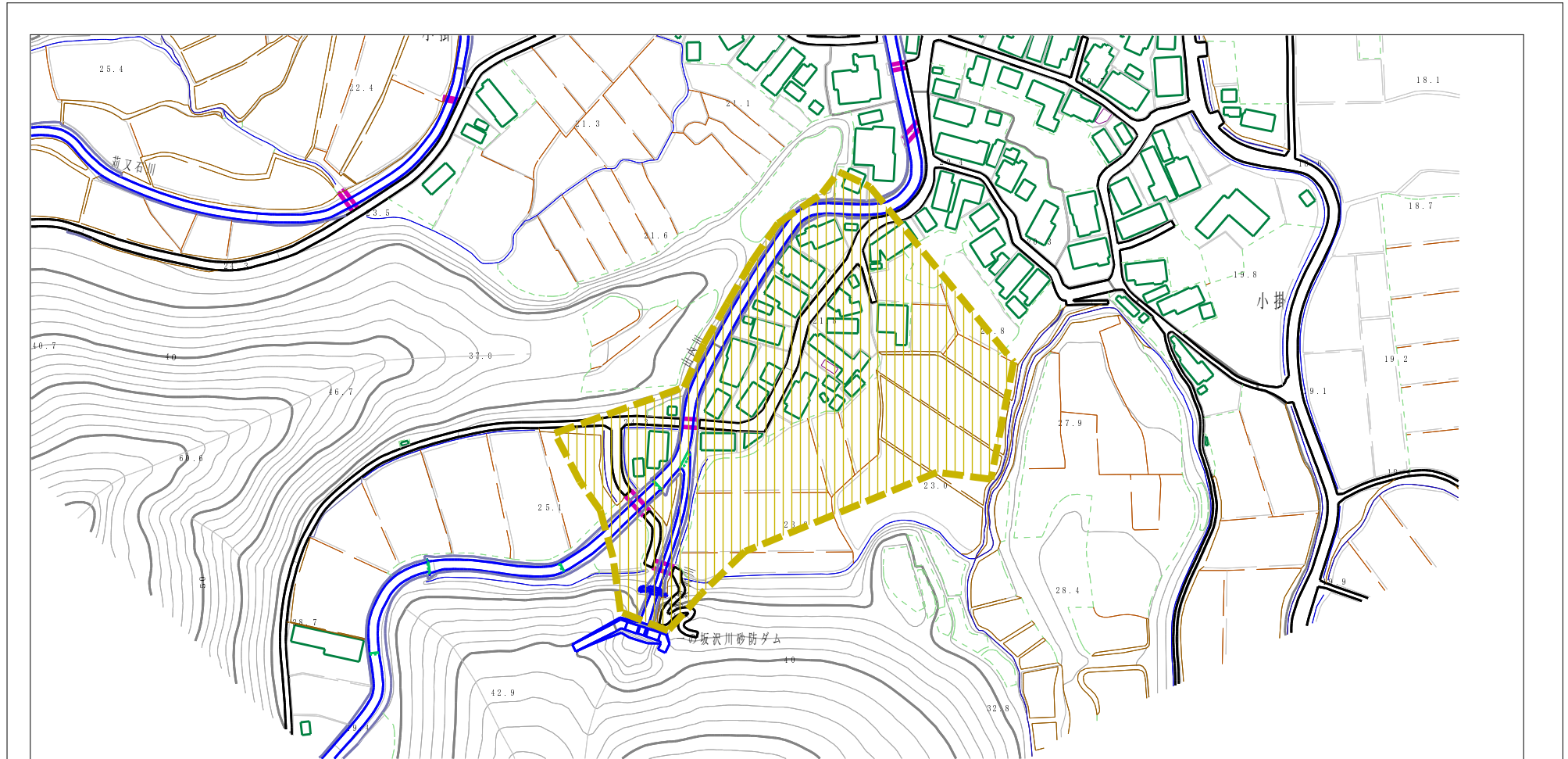
(1/25,000)

様式-1 (土)
土砂災害警戒区域 位置図

自然現象の種類	土石流
溪流番号	I-0374
溪流名	一ノ坂沢
所在地	能代市二ツ井町小掛字山内、上ミ山、鍛治沢及び沢田

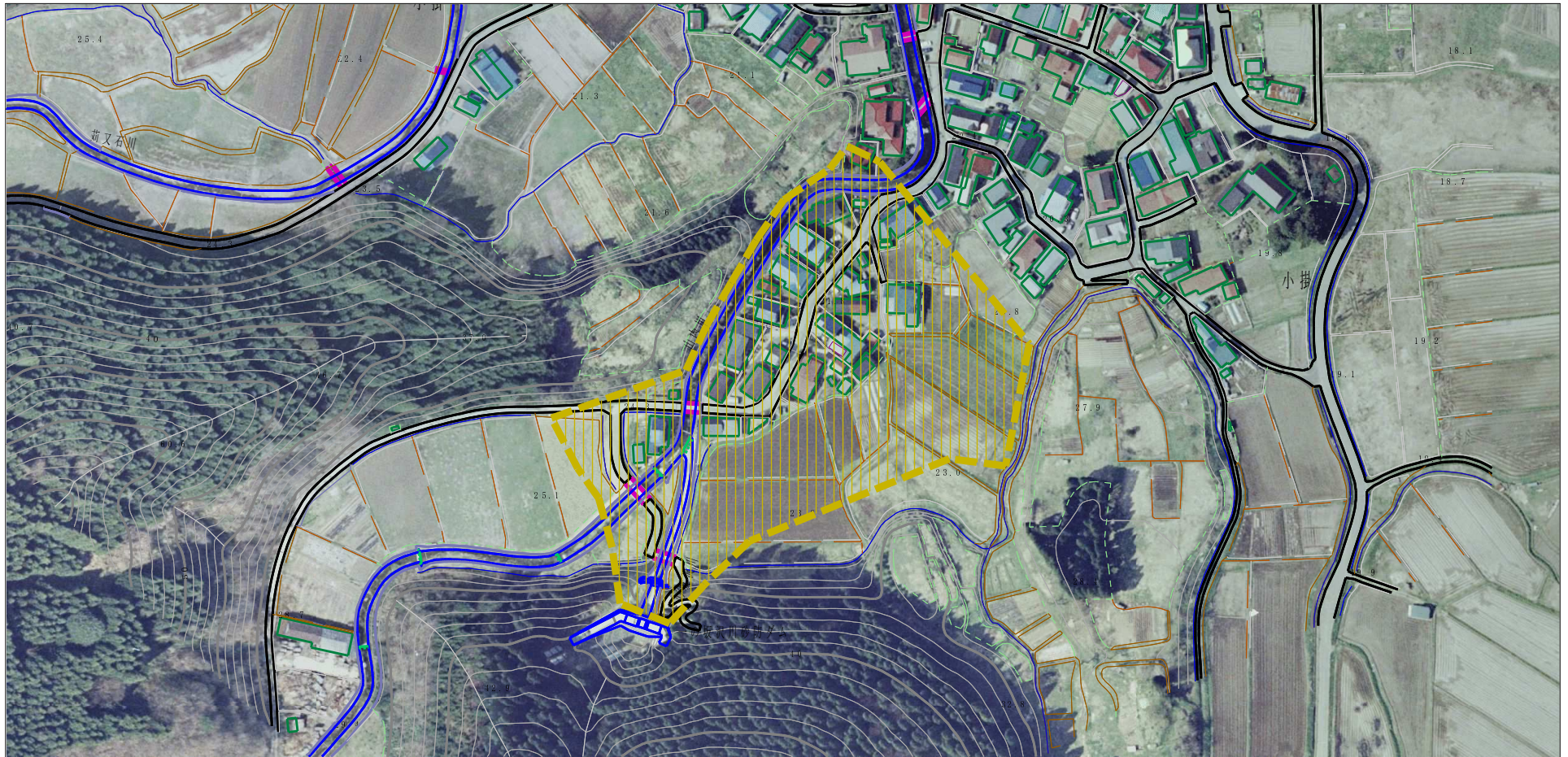
この地図は、国土地理院長の承認を得て、同院発行の電子地形図25000及び電子地形図20万を複製したものである。（承認番号 平27情複、第1027号）

土砂災害警戒区域の指定の公示に係る図書（その2）



様式-2 (土) 土砂災害警戒区域 区域図	土砂災害防止法施行令第二条の基準に該当する区域 (土砂災害警戒区域)		N 縮尺 1:2,500	自然現象 の種類 土石流	溪流番号 I-0374
				告示番号 第473号	溪流名 一ノ坂沢
				告示年月日 平成28年8月5日	所在地 能代市二ツ井町小掛字山内、 上ミ山、鍛冶沢及び沢田

参考資料 (その3)



0 100m

参考資料

土砂災害防止法施行令第二条の基準に該当する区域
(土砂災害警戒区域)



縮尺
1:2,500

自然現象
の種類

土石流

溪流番号

I-0374

告示番号

第473号

溪流名

一ノ坂沢

告示年月日

平成28年8月5日

所在地

能代市二ツ井町小掛字山内、
上ミ山、鍛冶沢及び沢田