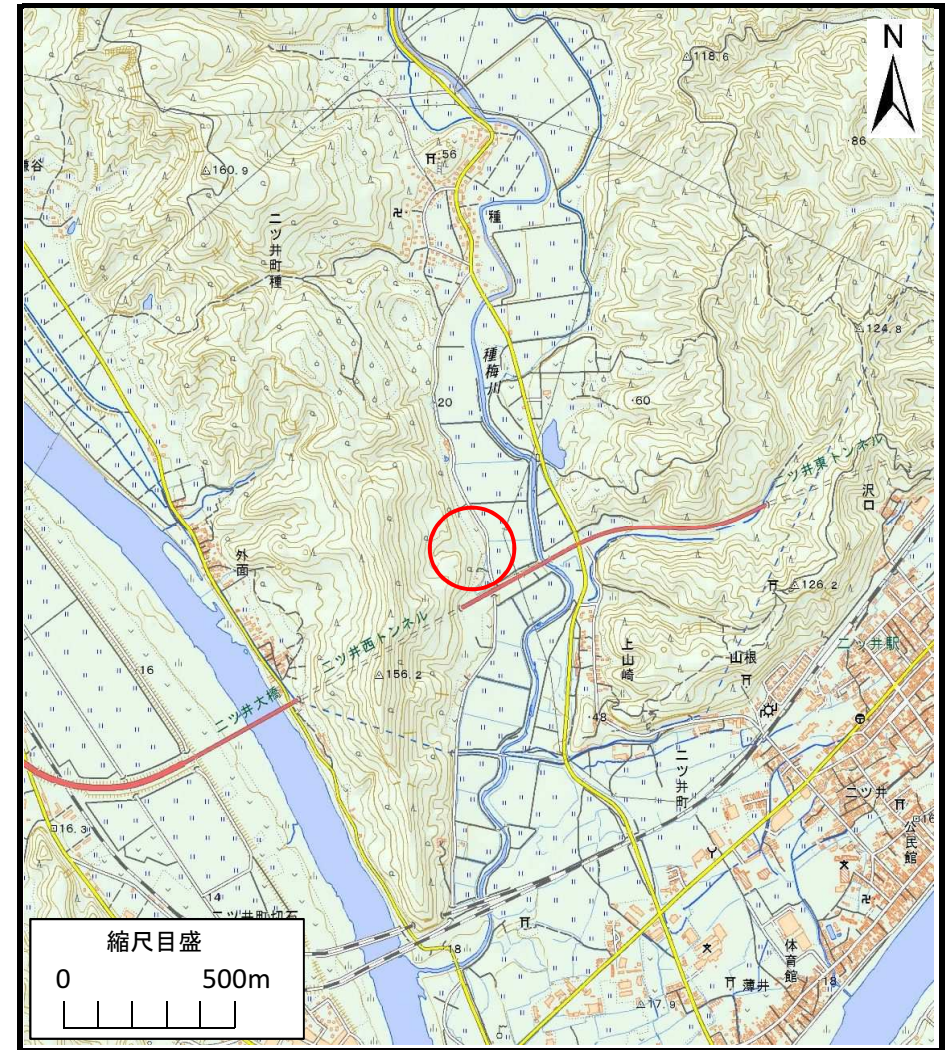


# 土砂災害警戒区域等の指定の公示に係る図書（その1）



(1/200,000)



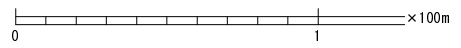
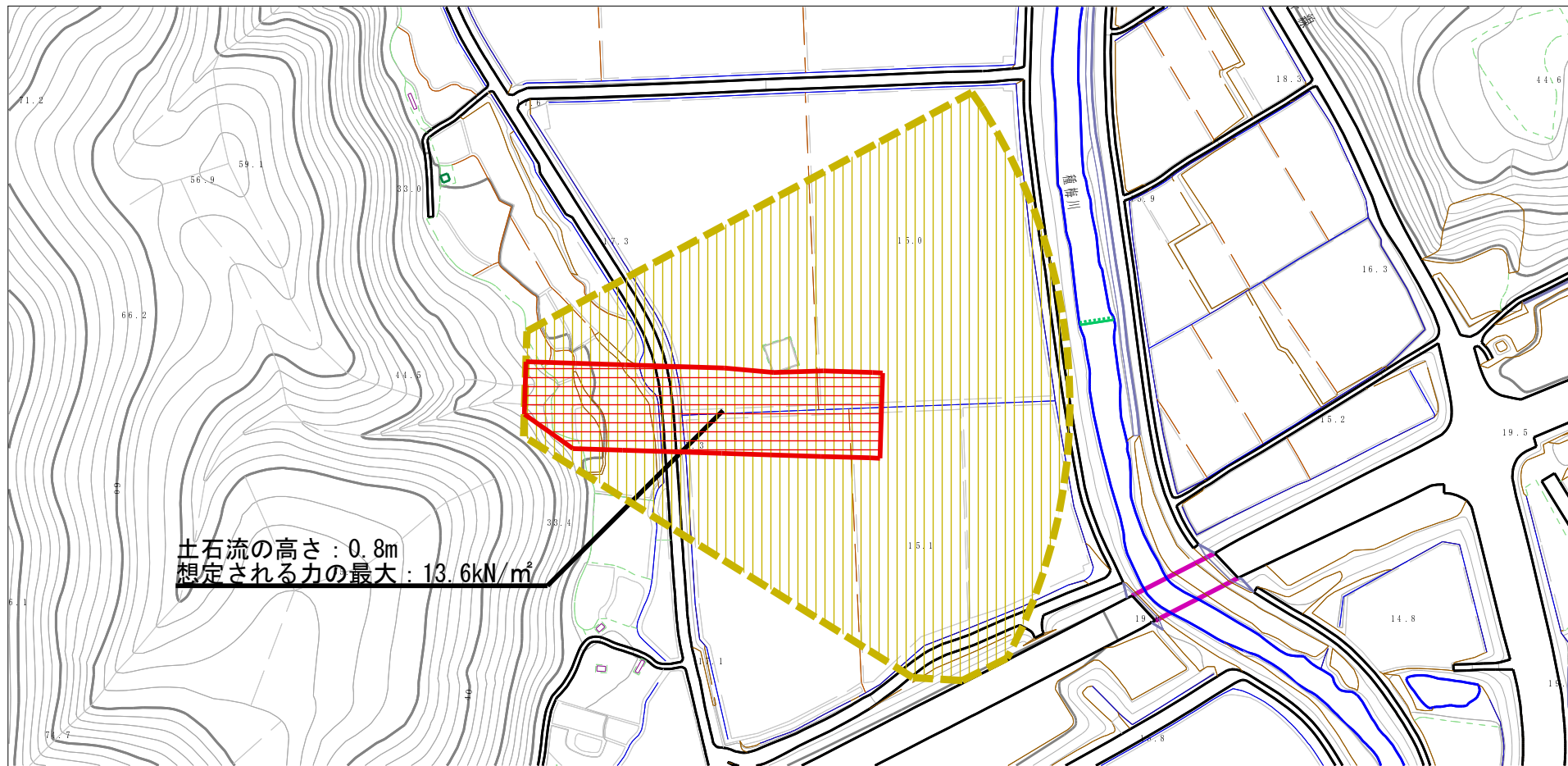
(1/25,000)

様式-1 (土)  
土砂災害警戒区域・土砂災害特別警戒区域 位置図

自然現象の種類	土石流
溪流番号	Ⅲ-0080
溪流名	種沢4
所在地	能代市ニツ井町種字上古館及び宮ノ下

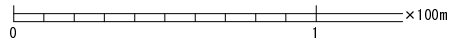
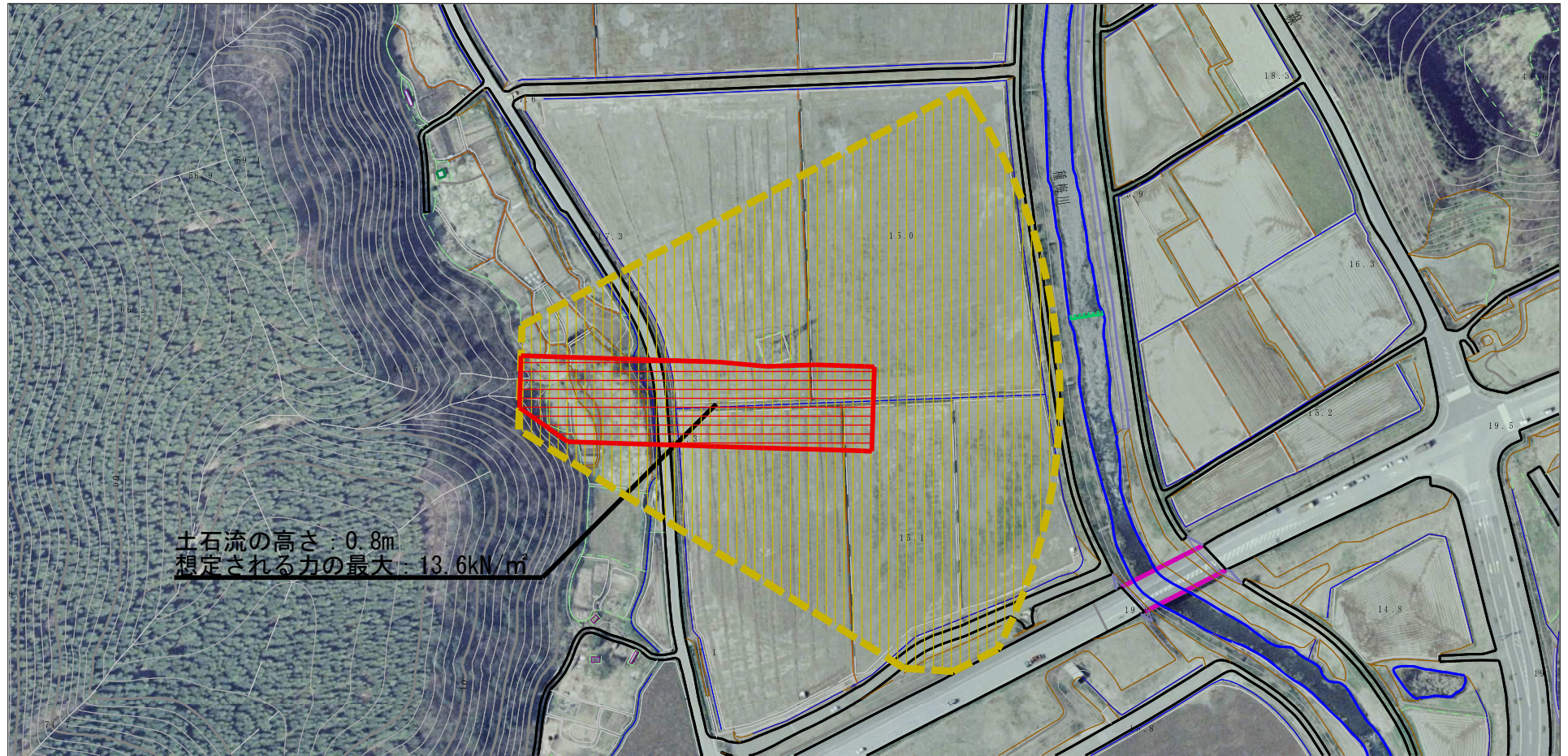
この地図は、国土地理院長の承認を得て、同院発行の電子地形図25000及び電子地形図20万を複製したものである。（承認番号 平27情複、第1027号）

# 土砂災害警戒区域等の指定の公示に係る図書（その2）



<b>様式-2（土）</b> 土砂災害警戒区域・土砂災害特別警戒区域図	土砂災害防止法施行令第二条の基準に該当する区域 （土砂災害警戒区域）		N  縮尺 1:2,500	自然現象の種類 土石流	溪流番号 III-0080
	土砂災害防止法施行令第三条の基準に該当する区域 （土砂災害特別警戒区域）			告示番号 第472号	溪流名 種沢4
	それ以外の区域			告示年月日 平成28年8月5日	所在地 能代市二ツ井町種字上古館及び宮ノ下

# 参考資料 (その3)



参考資料	土砂災害防止法施行令第二条の基準に該当する区域 (土砂災害警戒区域)		N 縮尺 1:2,500	自然現象 の種類	土石流	溪流番号	Ⅲ-0080
	土砂災害防止法施行令第三条の基準に該当する区域 (土砂災害特別警戒区域)			告示番号	第472号	溪流名	種沢4
	それ以外の区域			告示年月日	平成28年8月5日	所在地	能代市二ツ井町種 字上古館及び宮ノ下

## 土砂災害警戒区域の指定の公示に係る図書（その3）

横断測線の区間	土石流の力 (kN/m <sup>2</sup> )	土石流の高さ (m)	区分
0~1	13.4	0.8	R
1~2	13.3	0.8	R
2~3	13.6	0.8	R
3~4	13.6	0.8	R
4~5	13.3	0.8	R
5~6	12.1	0.8	R
6~7	10.7	0.8	R
7~8	10.1	0.8	R
8~9	8.1	0.8	Y
9~10	5.9	0.8	Y
10~11	4.4	0.9	Y
11~12	3.1	1.0	Y
12~13	4.1	0.9	Y

横断測線の区間	土石流の力 (kN/m <sup>2</sup> )	土石流の高さ (m)	区分

様式-3（土） 建築物の構造の規制に必要な衝撃に関する事項	自然現象の種類	土石流	溪流番号	Ⅲ-0080
	告示番号	第472号	溪流名	種沢4
	告示年月日	平成28年8月5日	所在地	能代市二ツ井町種 字上古大館及び宮ノ下