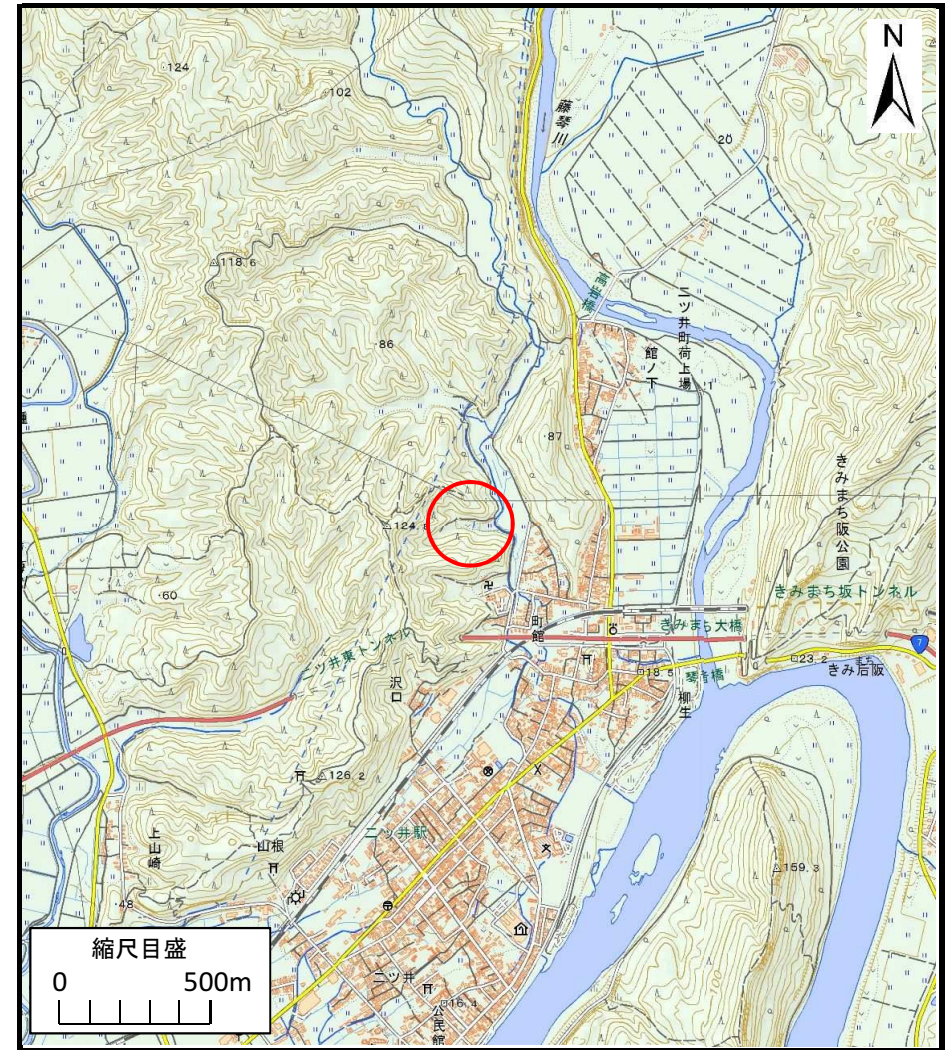


# 土砂災害警戒区域等の指定の公示に係る図書（その1）



(1/200,000)



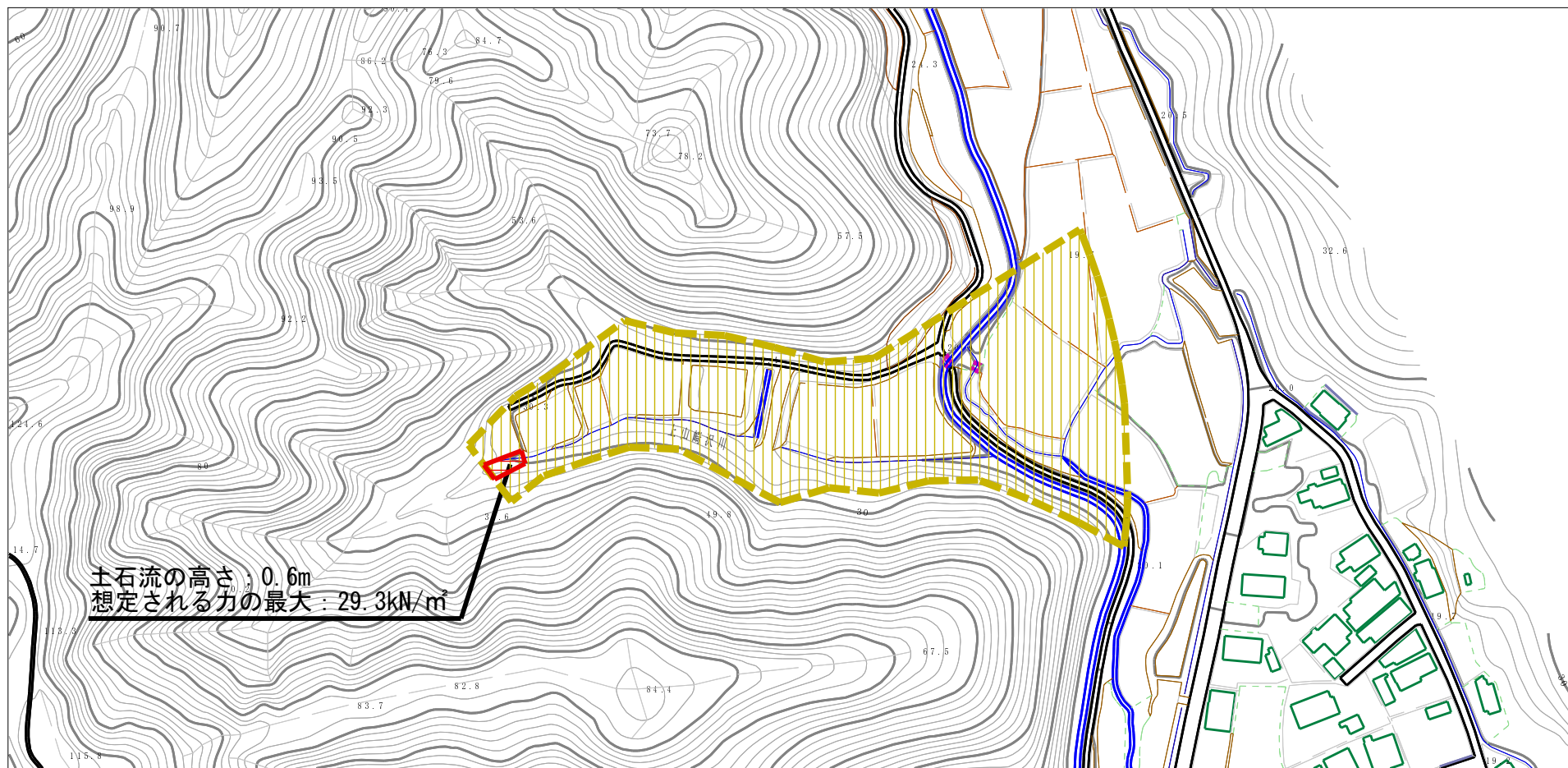
(1/25,000)

様式-1 (土)  
土砂災害警戒区域・土砂災害特別警戒区域 位置図

自然現象の種類	土石流
溪流番号	Ⅲ-0076
溪流名	上山崎沢3
所在地	能代市ニツ井町字上山崎及び同町荷上場字鍋良子

この地図は、国土地理院長の承認を得て、同院発行の電子地形図25000及び電子地形図20万を複製したものである。（承認番号 平27情複、第1027号）

# 土砂災害警戒区域等の指定の公示に係る図書（その2）



様式-2 (土)

土砂災害警戒区域・土砂災害特別警戒区域  
区域図

土砂災害防止法施行令第二条の基準に該当する区域  
(土砂災害警戒区域)

土砂災害防止法施行令第三条の基準に該当する区域

土砂災害特別警戒区域

それ以外の区域



縮尺  
1:2,500

自然現象  
の種類

告示番号

告示年月日

土石流

第472号

平成28年8月5日

溪流番号

溪流名

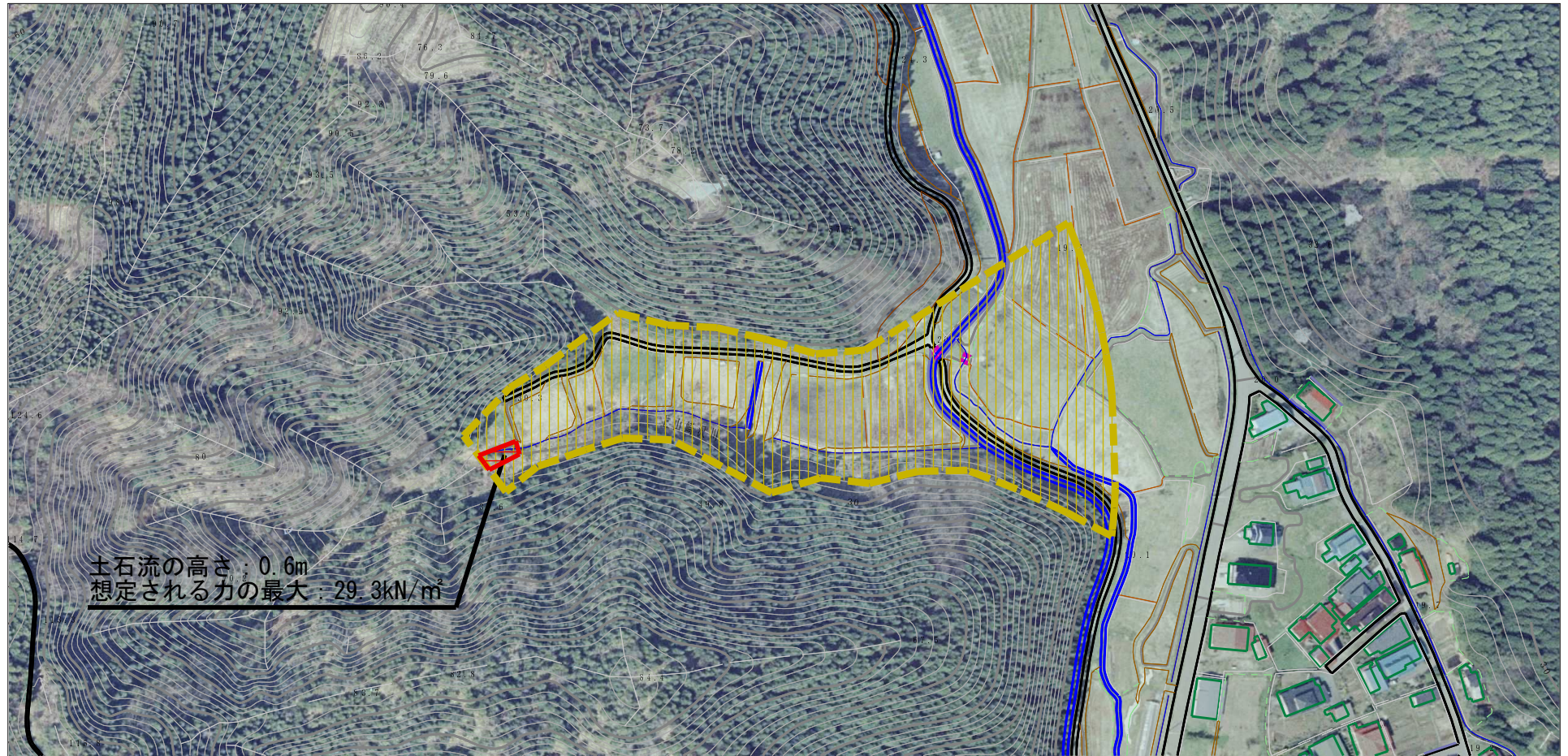
所在地

III-0076

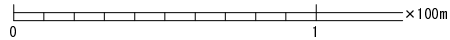
上山崎沢3

能代市二ツ井町字上山崎  
及び同町荷上場字鍋良子

# 参考資料 (その3)



土石流の高さ: 0.6m  
 想定される力の最大: 29.3kN/m<sup>2</sup>



参考資料	土砂災害防止法施行令第二条の基準に該当する区域 (土砂災害警戒区域)		N 縮尺 1:2,500	自然現象 の種類	土石流	溪流番号	Ⅲ-0076
	土砂災害防止法施行令第三条の基準に該当する区域 (土砂災害特別警戒区域)			告示番号	第472号	溪流名	上山崎沢3
	それ以外の区域			告示年月日	平成28年8月5日	所在地	能代市二ツ井町字上山崎 及び同町荷上場字鍋良子

### 土砂災害警戒区域の指定の公示に係る図書（その3）

横断測線の区間	土石流の力 (kN/m <sup>2</sup> )	土石流の高さ (m)	区分
0~1	29.3	0.6	R
1~2	14.1	0.4	Y
2~3	22.9	0.6	Y
3~4	9.4	0.4	Y
4~5	6.8	0.4	Y
5~6	2.6	0.3	Y
6~7	2.0	0.3	Y
7~8	1.7	0.3	Y
8~9	1.6	0.3	Y
9~10	1.4	0.3	Y
10~11	1.4	0.3	Y
11~12	1.1	0.3	Y
12~13	0.9	0.3	Y
13~14	0.8	0.3	Y
14~15	0.7	0.4	Y

横断測線の区間	土石流の力 (kN/m <sup>2</sup> )	土石流の高さ (m)	区分

様式-3 (土)

建築物の構造の規制に必要な衝撃に関する事項

自然現象の種類	土石流	溪流番号	Ⅲ-0076
告示番号	第472号	溪流名	上山崎沢3
告示年月日	平成28年8月5日	所在地	能代市二ツ井町 字上山崎及び同町荷上場字鍋良子