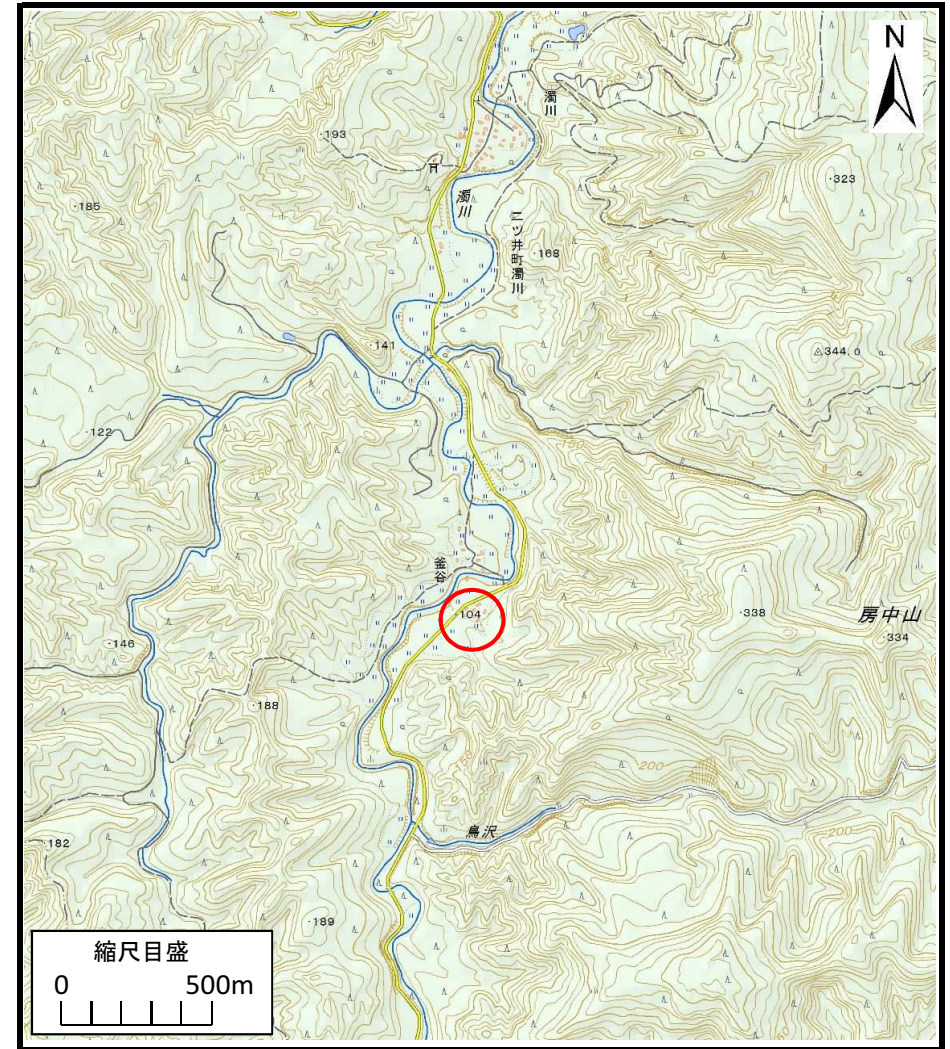


# 土砂災害警戒区域等の指定の公示に係る図書（その1）



(1/200,000)



(1/25,000)

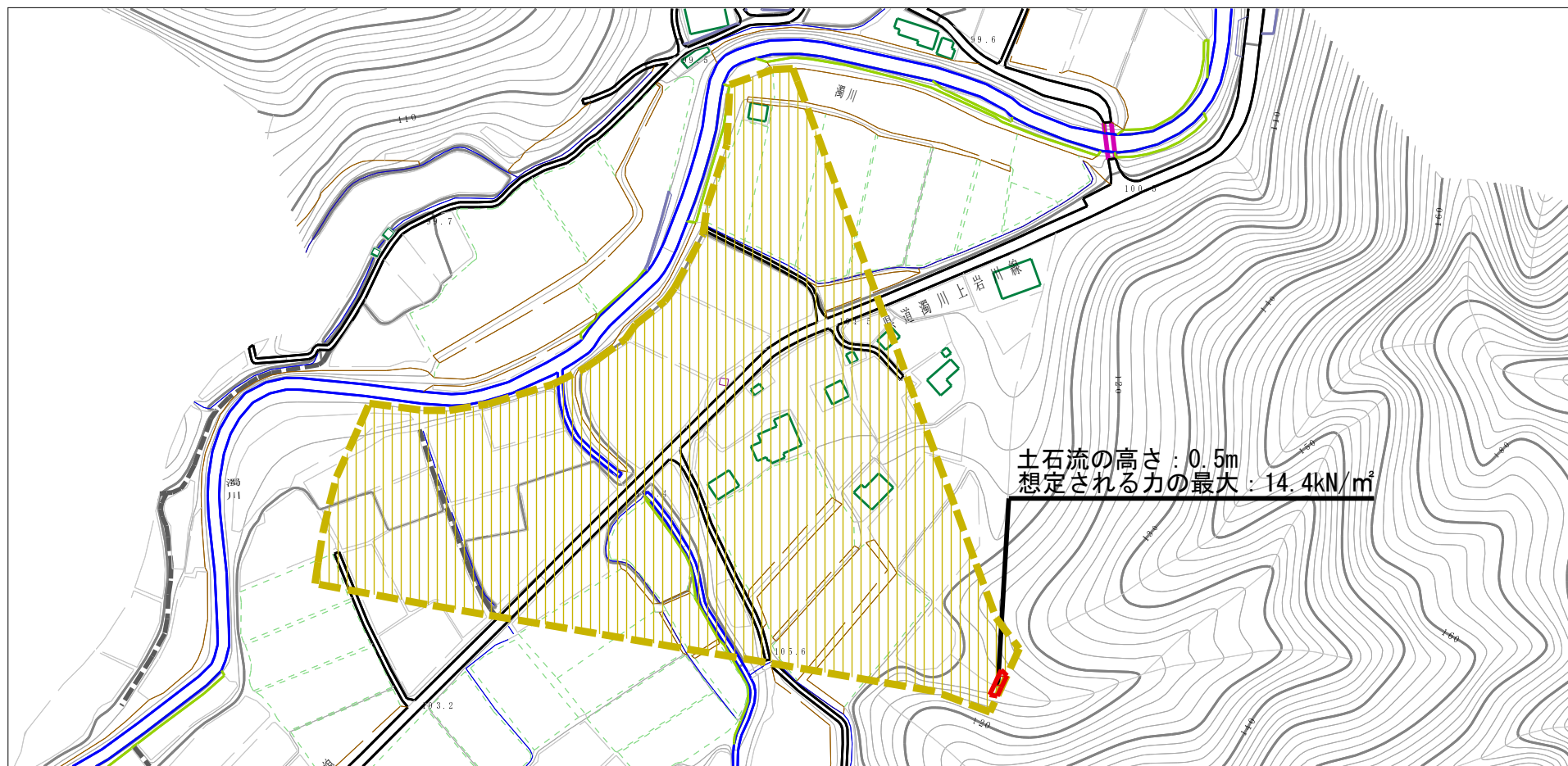
様式-1 (土)  
土砂災害警戒区域・土砂災害特別警戒区域 位置図

自然現象の種類	土石流
溪流番号	Ⅱ-0239
溪流名	嘉賀助沢
所在地	能代市二ツ井町濁川字嘉賀助沢

この地図は、国土地理院長の承認を得て、同院発行の電子地形図25000及び電子地形図20万を複製したものである。（承認番号 平27情複、第1027号）



# 土砂災害警戒区域等の指定の公示に係る図書（その2）



土石流の高さ：0.5m  
 想定される力の最大：14.4kN/m<sup>2</sup>

0 1 ×100m

様式－2（土）

土砂災害警戒区域・土砂災害特別警戒区域  
 区域図

土砂災害防止法施行令第二条の基準に該当する区域  
 （土砂災害警戒区域）

土砂災害防止  
 法施行令第三  
 条の基準に該  
 当する区域  
 （土砂災害特  
 別  
 警戒区域）

土石流の高さが1mを超える場合、土石等の  
 移動による力が50kN/m<sup>2</sup>を超える区域

土石流の高さが1mを超える場合、土石等の  
 移動による力が50kN/m<sup>2</sup>以下の区域

それ以外の区域



縮尺  
 1:2,500

自然現象  
 の種類

告示番号

告示年月日

土石流

第472号

平成28年8月5日

溪流番号 II-0239

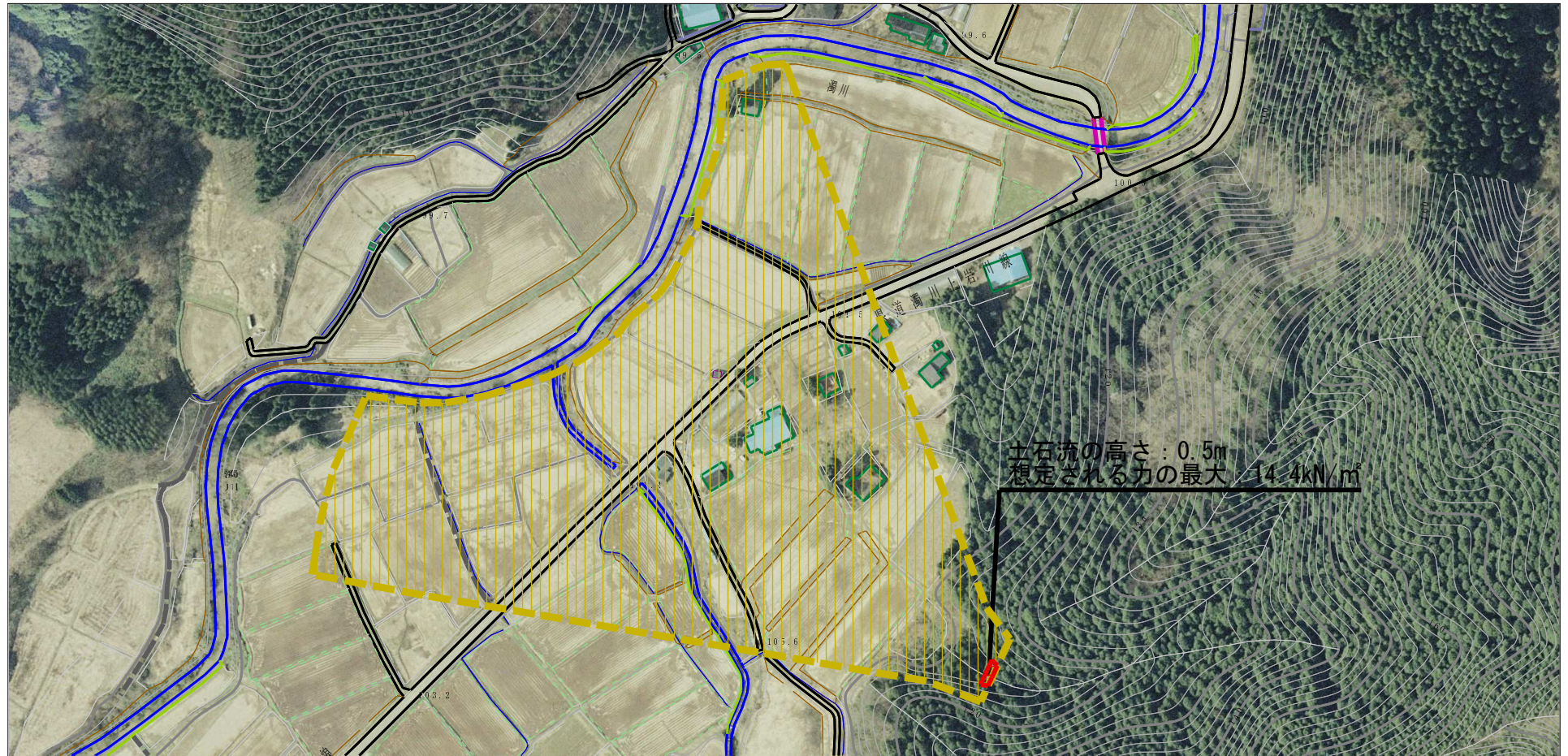
溪流名 嘉賀助沢

所在地

能代市二ツ井町濁川  
 字嘉賀助沢



# 参考資料 (その3)



土石流の高さ: 0.5m  
 想定される力の最大: 14.4kN/m<sup>2</sup>



参考資料	土石流防止法施行令第二条の基準に該当する区域 (土石災害警戒区域)		N 縮尺 1:2,500	自然現象の種類	土石流	溪流番号	II-0239
	土石流防止法施行令第三条の基準に該当する区域 (土石災害特別警戒区域)			告示番号	第472号	溪流名	嘉賀助沢
	土石流の高さが1mを超える場合、土石等の移動による力が50kN/m <sup>2</sup> を超える区域			告示年月日	平成28年8月5日	所在地	能代市二ツ井町濁川 字嘉賀助沢
	土石流の高さが1mを超える場合、土石等の移動による力が50kN/m <sup>2</sup> 以下の区域						
	それ以外の区域						

