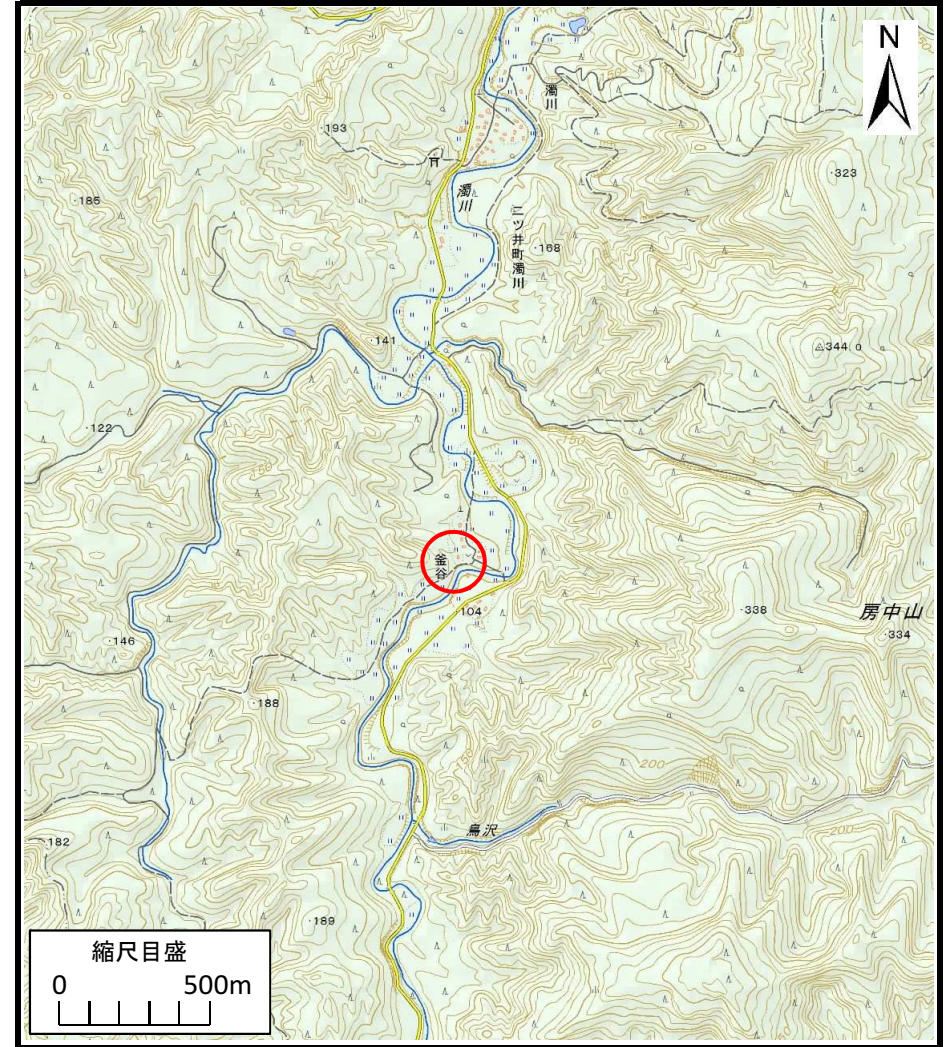


土砂災害警戒区域等の指定の公示に係る図書（その1）



(1/200,000)



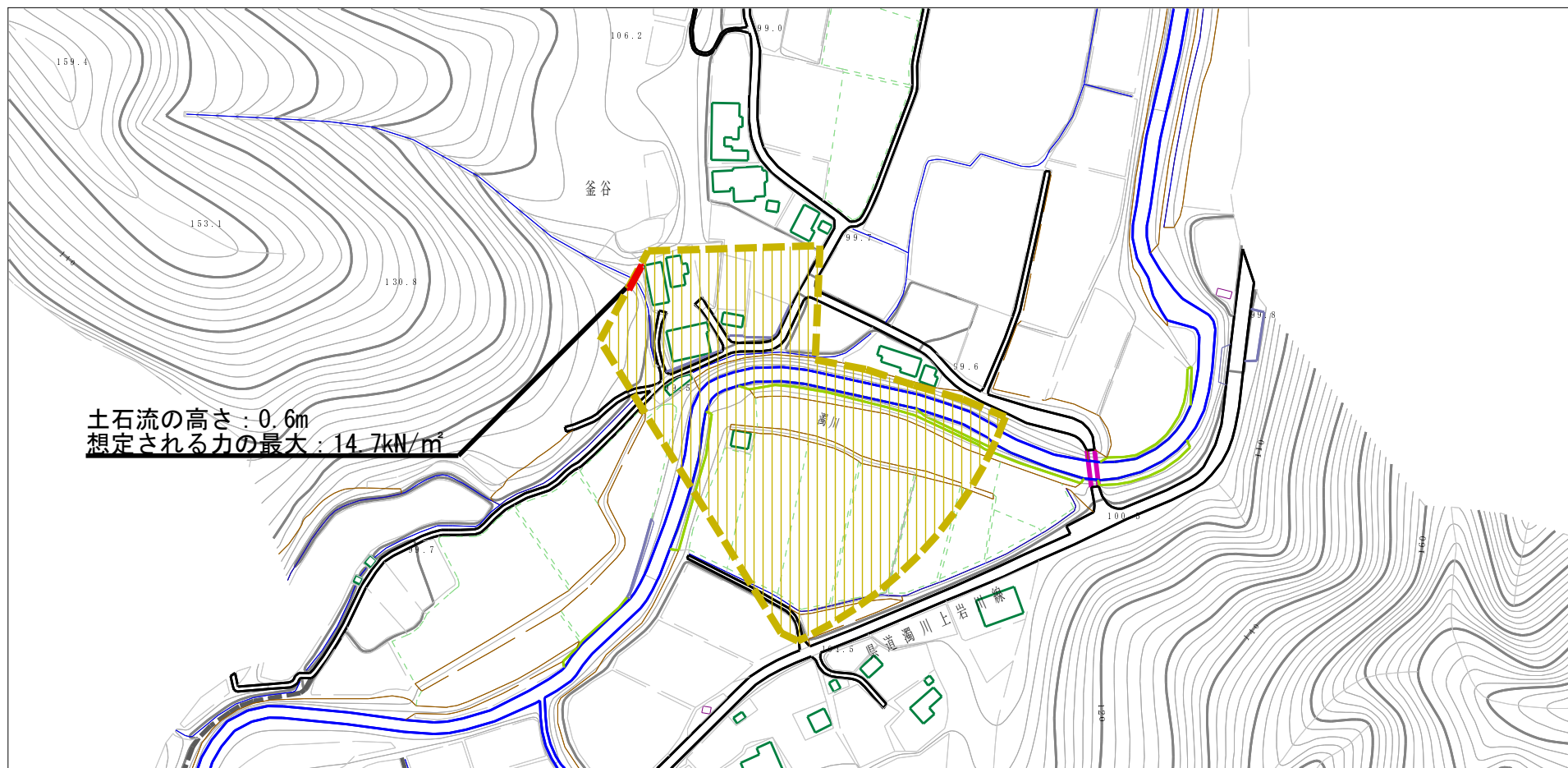
(1/25,000)

様式-1 (土)
土砂災害警戒区域・土砂災害特別警戒区域 位置図

| | |
|---------|--------------------|
| 自然現象の種類 | 土石流 |
| 溪流番号 | Ⅱ-0238 |
| 溪流名 | 釜谷沢 |
| 所在地 | 能代市二ツ井町濁川字釜谷及び嘉賀助沢 |

この地図は、国土地理院長の承認を得て、同院発行の電子地形図25000及び電子地形図20万を複製したものである。（承認番号 平27情複、第1027号）

土砂災害警戒区域等の指定の公示に係る図書（その2）



様式-2 (土)

土砂災害警戒区域・土砂災害特別警戒区域図

土砂災害防止法施行令第二条の基準に該当する区域
(土砂災害警戒区域)

土砂災害防止法施行令第三条の基準に該当する区域
(土砂災害特別警戒区域)

それ以外の区域



縮尺
1:2,500

自然現象
の種類

告示番号

告示年月日

土石流

第472号

平成28年8月5日

溪流番号

溪流名

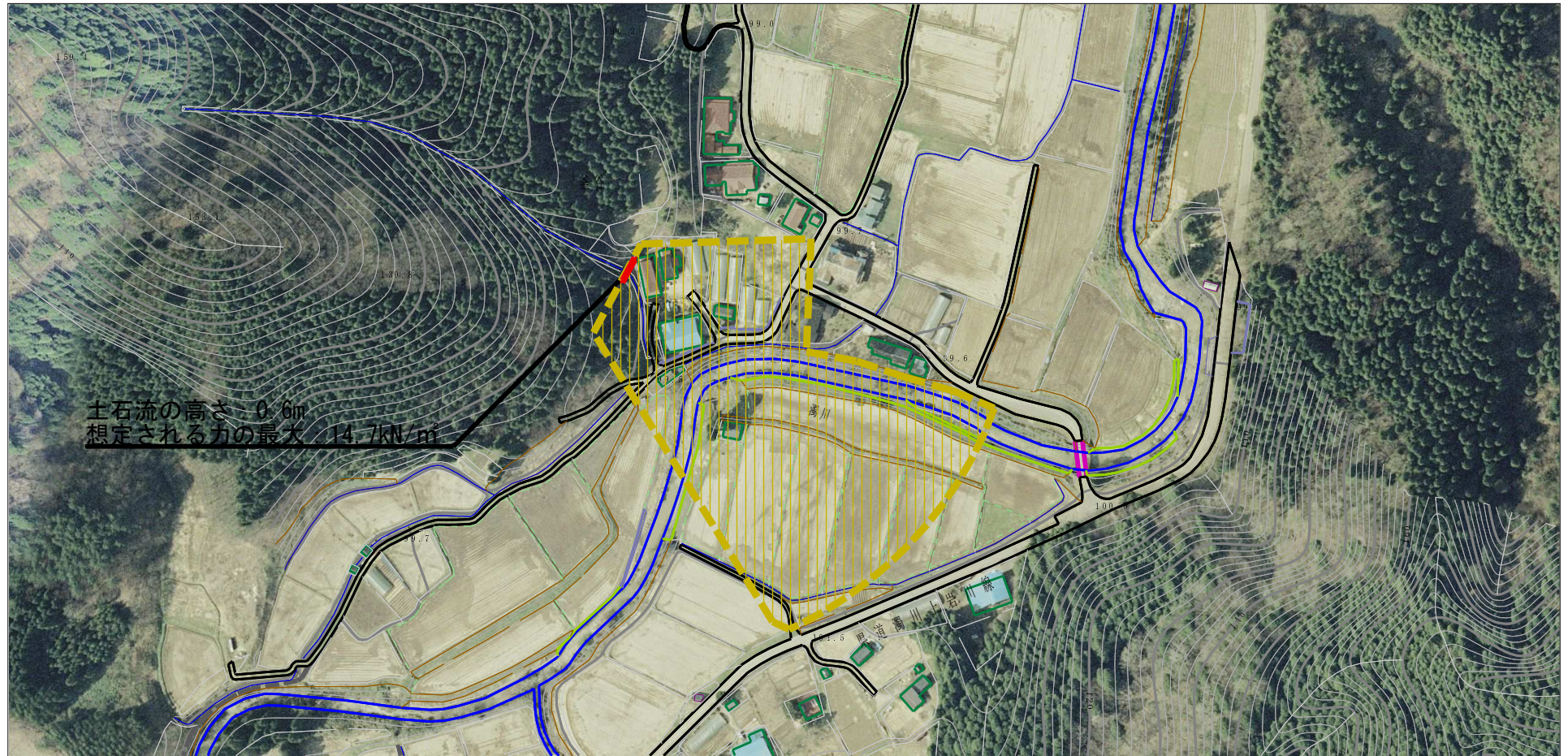
所在地

II-0238




釜谷沢

能代市二ツ井町濁川
字釜谷及び嘉賀助沢

参考資料 (その3)



0 100m

| | | | | | | | |
|------|--|---|--------------------|-------------|-----------|------|------------------------|
| 参考資料 | 土石流防止法施行令第二条の基準に該当する区域 (土石災害警戒区域) |  | N 縮尺 1:2,500 | 自然現象 の種類 | 土石流 | 溪流番号 | II-0238 |
| | 土石流防止法施行令第三条の基準に該当する区域 (土石災害特別警戒区域) |  | | 告示番号 | 第472号 | 溪流名 | 釜谷沢 |
| | それ以外の区域 |  | | 告示年月日 | 平成28年8月5日 | 所在地 | 能代市二ツ井町濁川 字釜谷及び嘉賀助沢 |

