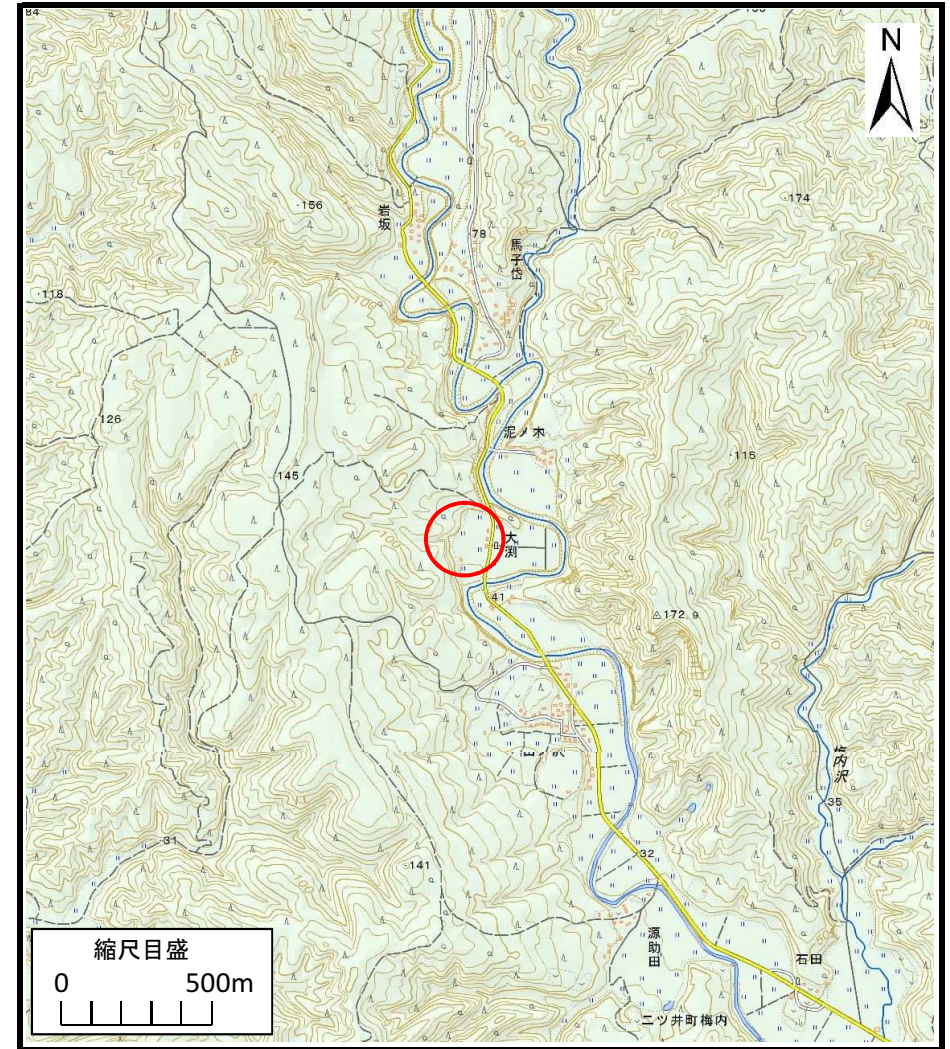


# 土砂災害警戒区域等の指定の公示に係る図書（その1）



(1/200,000)



(1/25,000)

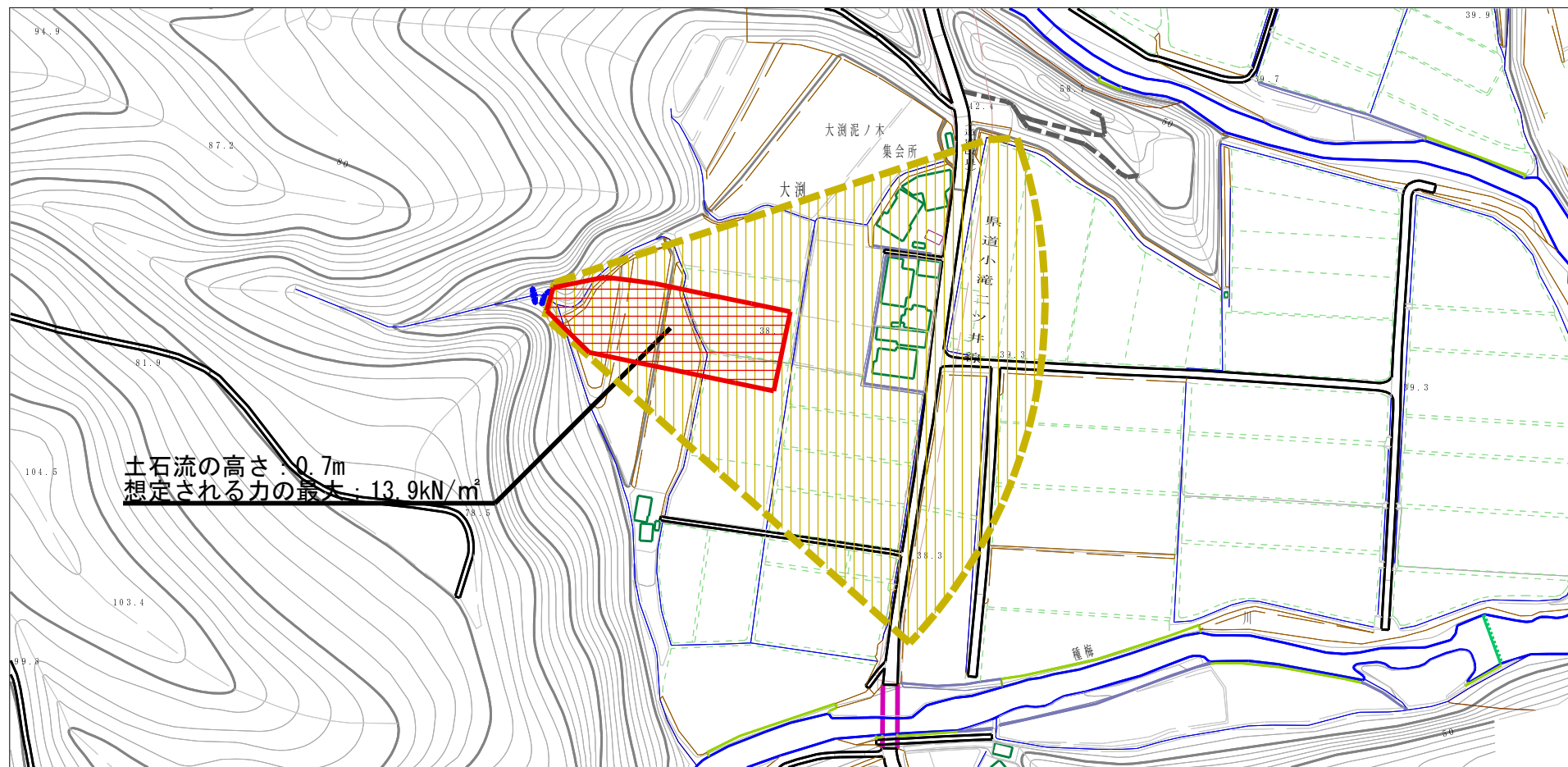
様式-1 (土)  
土砂災害警戒区域・土砂災害特別警戒区域 位置図

|         |              |
|---------|--------------|
| 自然現象の種類 | 土石流          |
| 溪流番号    | Ⅱ-0220       |
| 溪流名     | 来万沢川         |
| 所在地     | 能代市ニツ井町梅内字来万 |

この地図は、国土地理院長の承認を得て、同院発行の電子地形図25000及び電子地形図20万を複製したものである。（承認番号 平27情複、第1027号）



# 土砂災害警戒区域等の指定の公示に係る図書（その2）



様式-2（土）

土砂災害警戒区域・土砂災害特別警戒区域図

土砂災害防止法施行令第二条の基準に該当する区域  
(土砂災害警戒区域)

土砂災害防止法施行令第三条の基準に該当する区域  
(土砂災害特別警戒区域)

それ以外の区域



縮尺  
1:2,500

自然現象  
の種類

告示番号

告示年月日

土石流

第472号

平成28年8月5日

溪流番号

溪流名

所在地

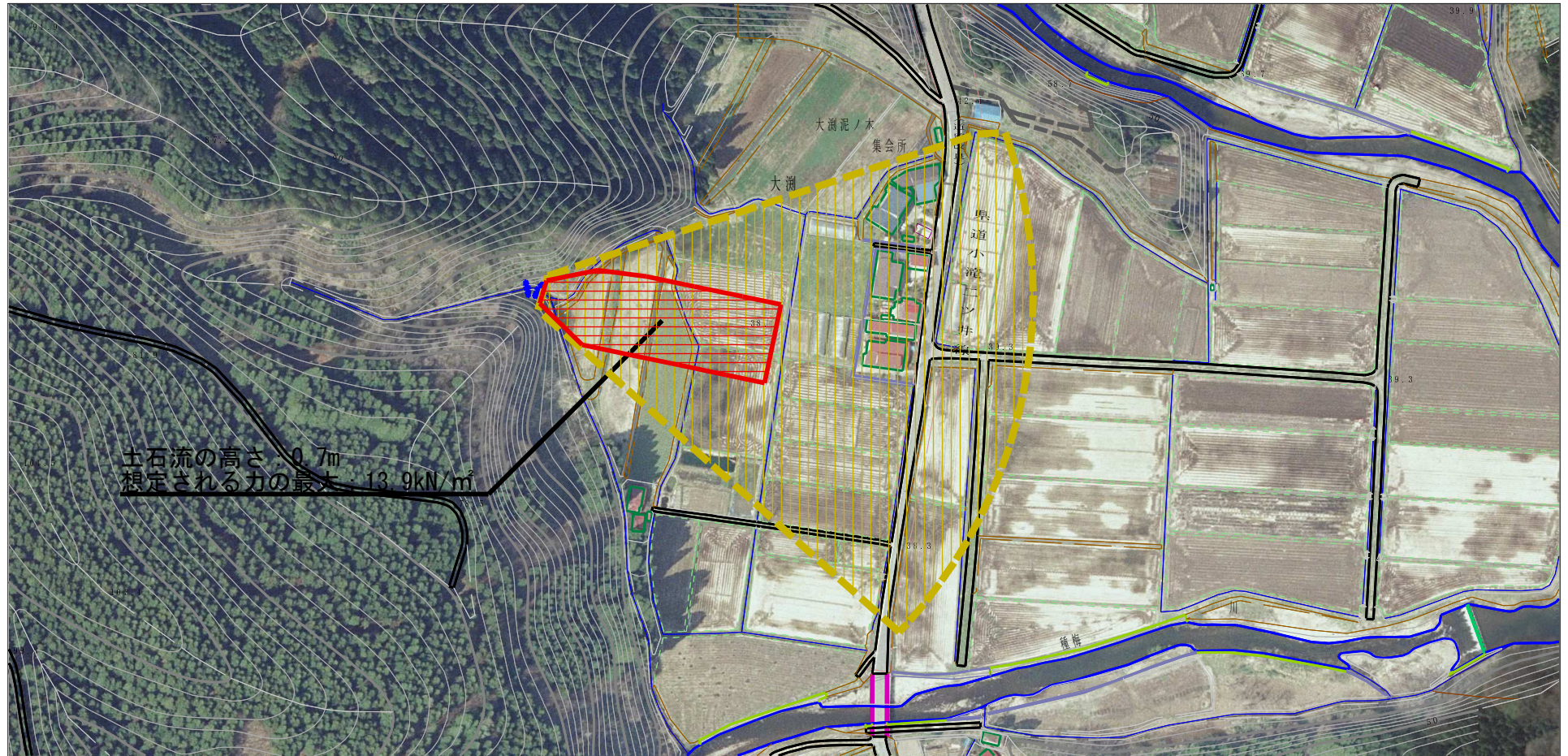
II-0220

来万沢川

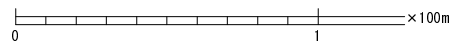
能代市二ツ井町梅内字来万



# 参考資料 (その3)



土石流の高さ 0.7m  
 想定される力の最大 13.9kN/m<sup>2</sup>



|      |  |  |                    |             |           |      |              |
|------|--|--|--------------------|-------------|-----------|------|--------------|
| 参考資料 | 土砂災害防止法施行令第二条の基準に該当する区域<br>(土砂災害警戒区域)                |  | N<br>縮尺<br>1:2,500 | 自然現象<br>の種類 | 土石流       | 溪流番号 | II-0220      |
|      | 土砂災害防止法施行令第三条の基準に該当する区域<br>(土砂災害特別警戒区域)              |  |                    | 告示番号        | 第472号     | 溪流名  | 来万沢川         |
|      | 土砂の高さが1mを超える場合、土石等の移動による力が50kN/m <sup>2</sup> を超える区域 |  |                    | 告示年月日       | 平成28年8月5日 | 所在地  | 能代市二ツ井町梅内字来万 |
|      | 土砂の高さが1mを超える場合、土石等の移動による力が50kN/m <sup>2</sup> 以下の区域  |  |                    |             |           |      |              |
|      | それ以外の区域  |  |                    |             |           |      |              |

## 土砂災害警戒区域の指定の公示に係る図書（その3）

| 横断測線の区間 | 土石流の力 (kN/m <sup>2</sup> ) | 土石流の高さ (m) | 区分 |
|---------|----------------------------|------------|----|
| 0~1     | 13.8                       | 0.7        | R  |
| 1~2     | 13.9                       | 0.7        | R  |
| 2~3     | 13.0                       | 0.7        | R  |
| 3~4     | 11.6                       | 0.7        | R  |
| 4~5     | 10.8                       | 0.7        | R  |
| 5~6     | 10.6                       | 0.7        | Y  |
| 6~7     | 9.6                        | 0.7        | Y  |
| 7~8     | 8.2                        | 0.7        | Y  |
| 8~9     | 6.3                        | 0.7        | Y  |
| 9~10    | 5.0                        | 0.8        | Y  |
| 10~11   | 2.7                        | 0.9        | Y  |
| 11~12   | 2.3                        | 1.0        | Y  |
|         |                            |            |    |
|         |                            |            |    |
|         |                            |            |    |
|         |                            |            |    |
|         |                            |            |    |
|         |                            |            |    |
|         |                            |            |    |
|         |                            |            |    |
|         |                            |            |    |
|         |                            |            |    |
|         |                            |            |    |
|         |                            |            |    |
|         |                            |            |    |

| 横断測線の区間 | 土石流の力 (kN/m <sup>2</sup> ) | 土石流の高さ (m) | 区分 |
|---------|----------------------------|------------|----|
|         |                            |            |    |
|         |                            |            |    |
|         |                            |            |    |
|         |                            |            |    |
|         |                            |            |    |
|         |                            |            |    |
|         |                            |            |    |
|         |                            |            |    |
|         |                            |            |    |
|         |                            |            |    |
|         |                            |            |    |
|         |                            |            |    |
|         |                            |            |    |
|         |                            |            |    |
|         |                            |            |    |
|         |                            |            |    |
|         |                            |            |    |
|         |                            |            |    |
|         |                            |            |    |
|         |                            |            |    |
|         |                            |            |    |
|         |                            |            |    |
|         |                            |            |    |

|                                   |         |           |      |              |
|-----------------------------------|---------|-----------|------|--------------|
| 様式-3 (土)<br>建築物の構造の規制に必要な衝撃に関する事項 | 自然現象の種類 | 土石流       | 溪流番号 | II-0220      |
|                                   | 告示番号    | 第472号     | 溪流名  | 来万沢川         |
|                                   | 告示年月日   | 平成28年8月5日 | 所在地  | 能代市二ツ井町梅内字来万 |