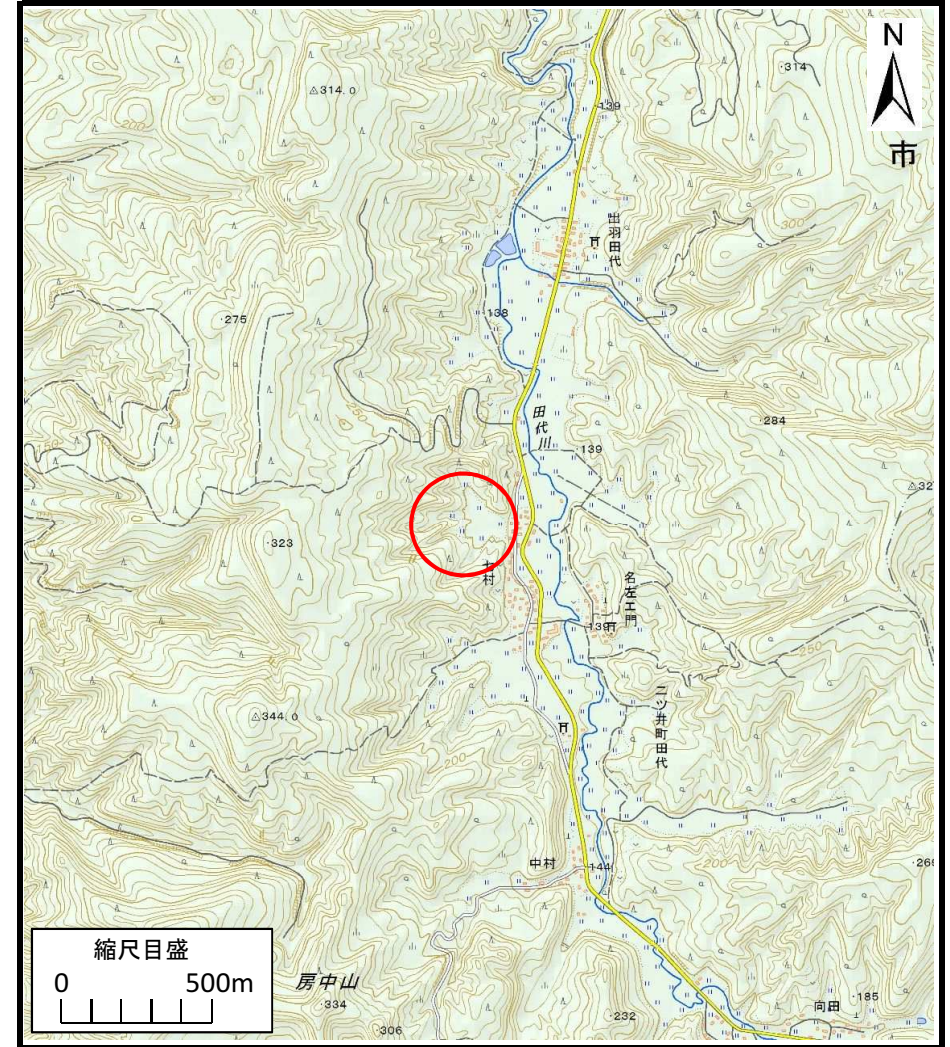


# 土砂災害警戒区域の指定の公示に係る図書（その1）



(1/200,000)



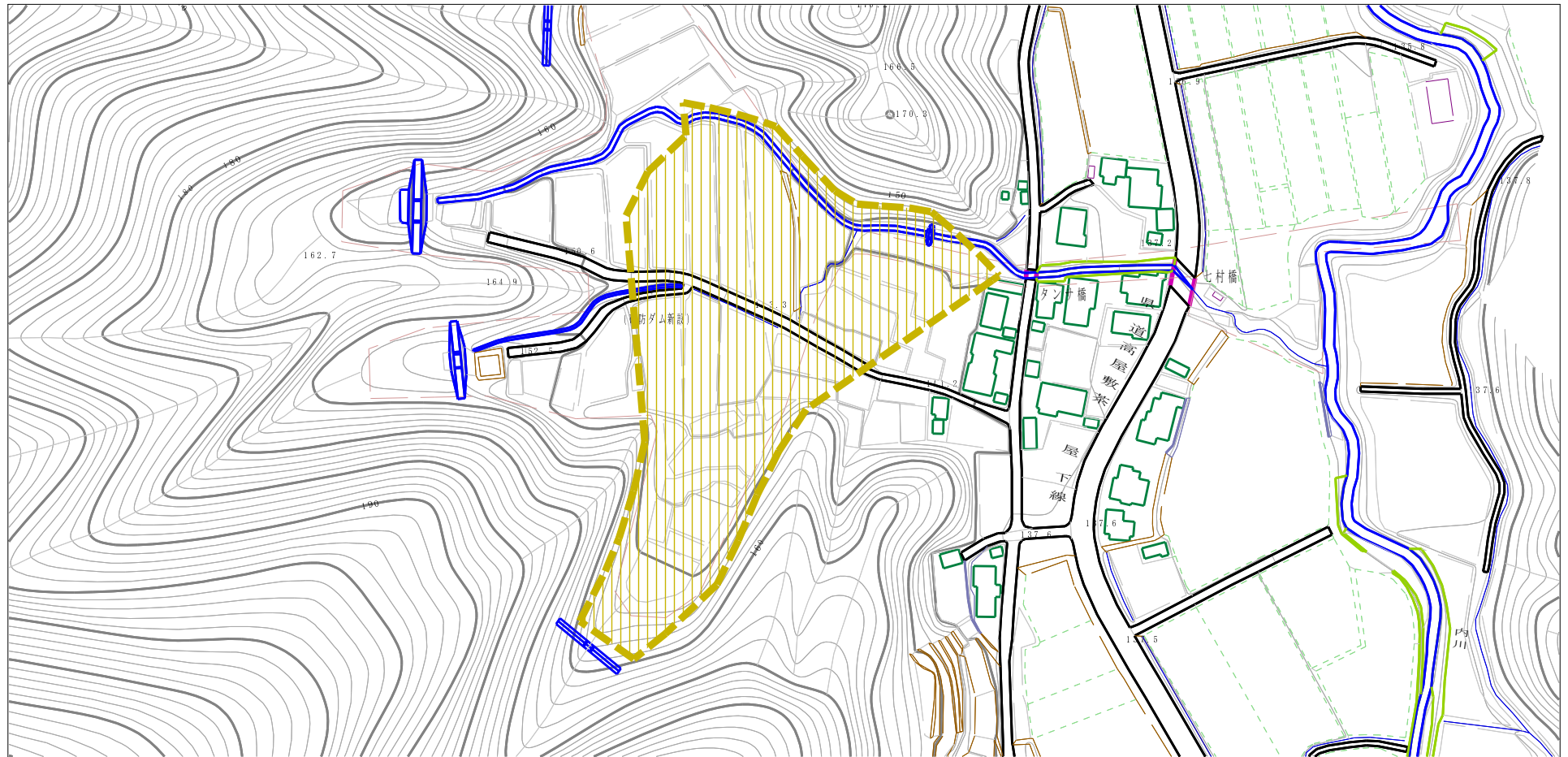
(1/25,000)

様式-1 (土)  
土砂災害警戒区域 位置図

自然現象の種類	土石流
溪流番号	I-0376-5
溪流名	タンサの沢-5
所在地	能代市ニツ井町田代字山下及び泥ノ木岱

この地図は、国土地理院長の承認を得て、同院発行の電子地形図25000及び電子地形図20万を複製したものである。（承認番号 平27情複、第1027号）

# 土砂災害警戒区域の指定の公示に係る図書（その2）



0 1 ×100m

様式-2 (土)  
土砂災害警戒区域 区域図

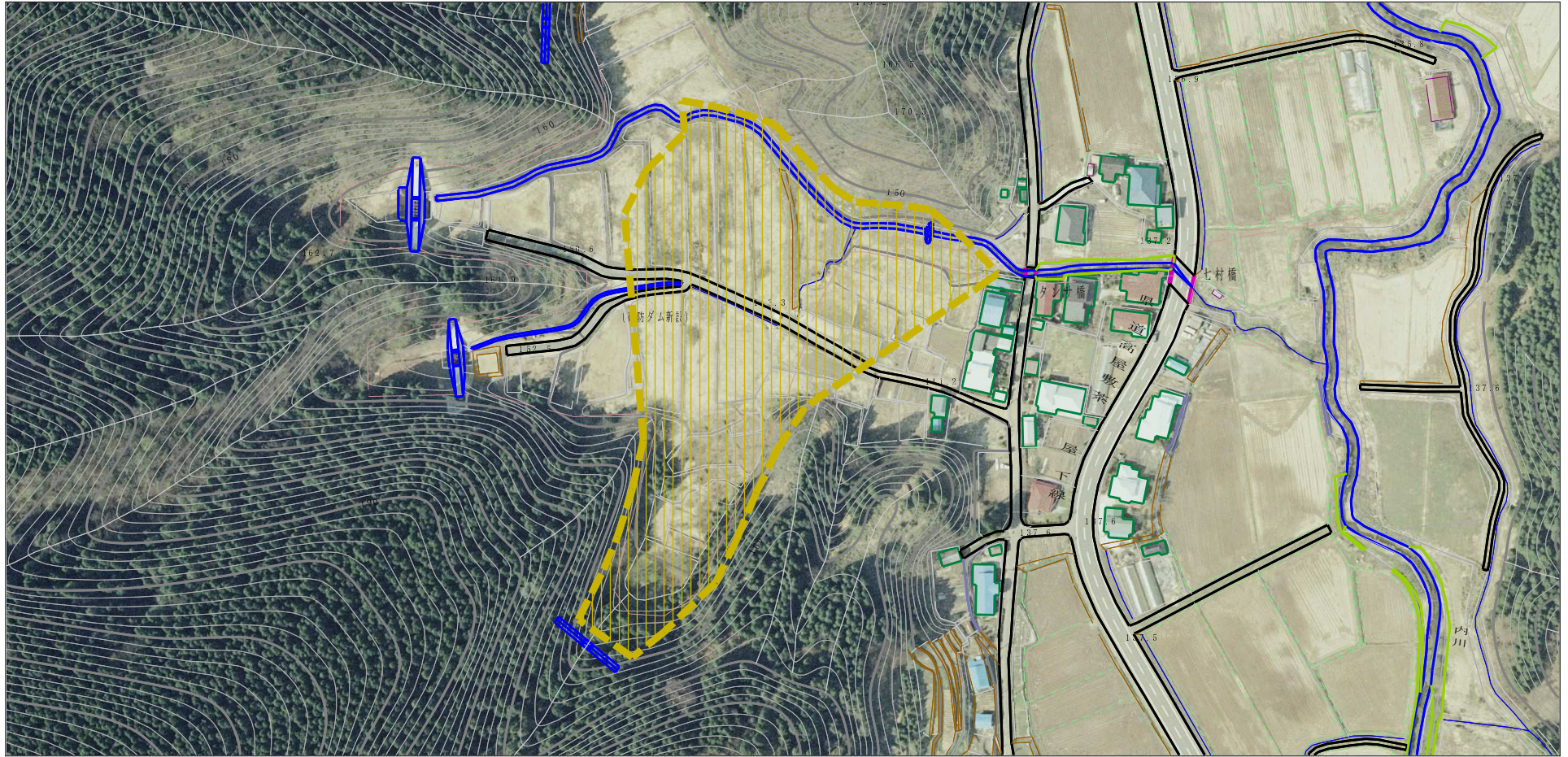
土砂災害防止法施行令第二条の基準に該当する区域  
(土砂災害警戒区域)



N  
縮尺  
1:2,500

自然現象の種類	土石流	溪流番号	I-0376-5
告示番号	第472号	溪流名	タンサの沢-5
告示年月日	平成28年8月5日	所在地	能代市ニツ井町田代字山下及び泥ノ木岱

# 参考資料 (その3)



0 1 ×100m

参考資料

土砂災害防止法施行令第二条の基準に該当する区域  
(土砂災害警戒区域)



縮尺  
1:2,500

自然現象  
の種類

土石流

溪流番号

I-0376-5

告示番号

第472号

溪流名

タンサの沢-5

告示年月日

平成28年8月5日

所在地

能代市ニツ井町田代  
字山下及び泥ノ木岱