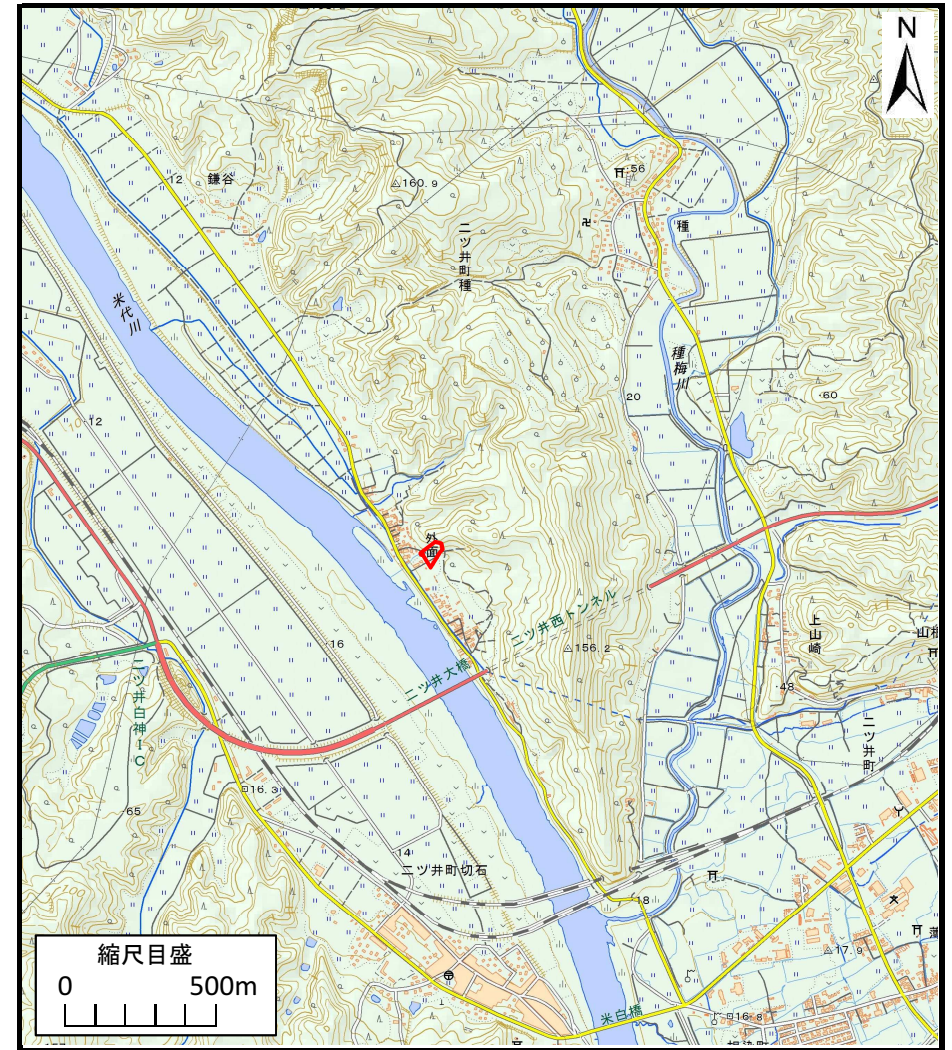


土砂災害警戒区域等の指定の公示に係る図書（その1）



(1/200,000)



(1/25,000)

様式-1（急）
土砂災害警戒区域・土砂災害特別警戒区域
位置図

自然現象の種類

急傾斜地の崩壊

箇所番号

Ⅲ-61

箇所名

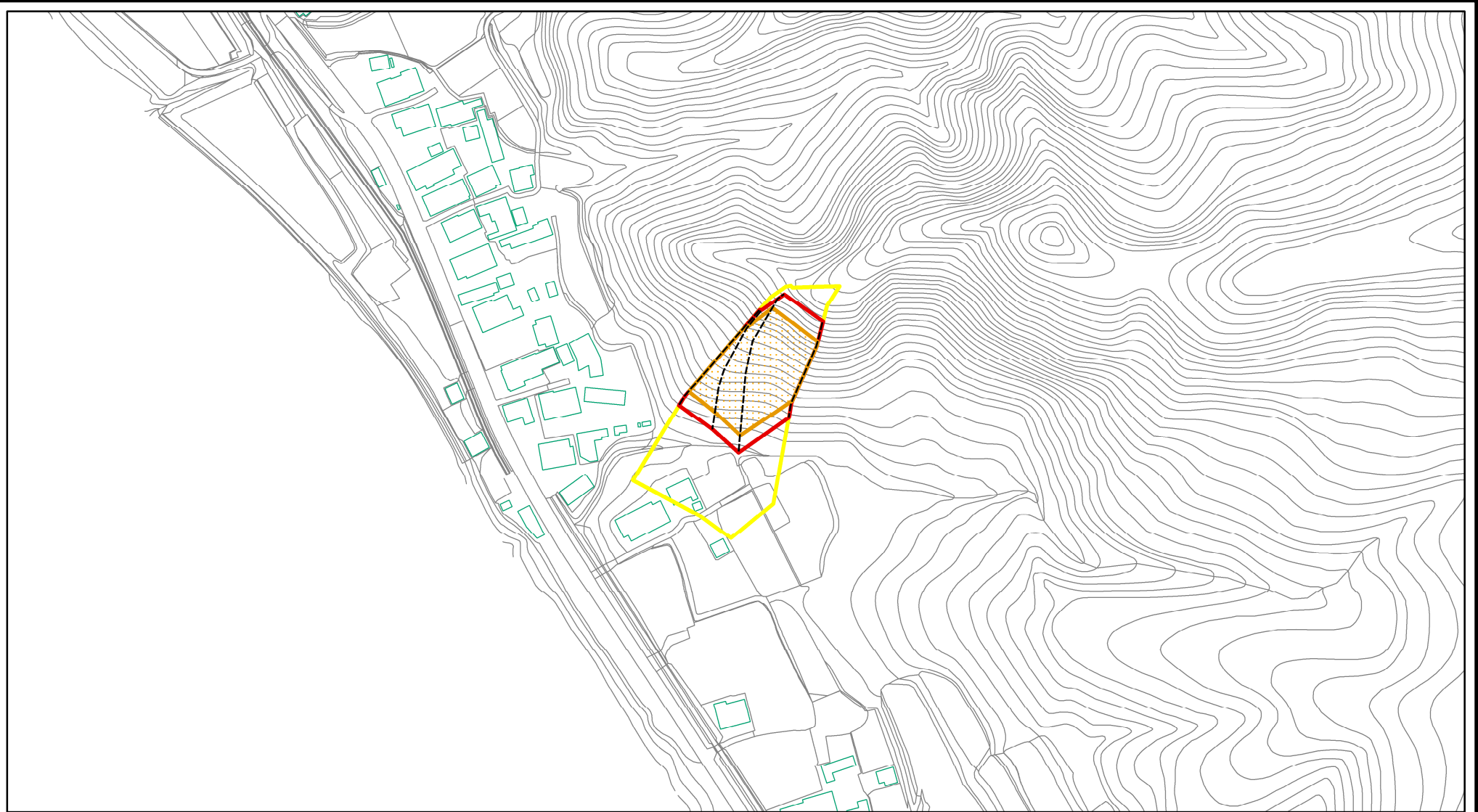
外面2号

所在地




能代市ニツ井町種字外面

この地図は、国土地理院長の承認を得て、同院発行の電子地形図25000及び電子地形図20万を複製したものである。（承認番号 平27情複、第1027号）

土砂災害警戒区域等の指定の公示に係る図書(その2)



0 25 50 100
m




| | | | | | | | |
|---------------------------------------------------|-------------------------|---------------------------------------------------------------------------------------|--------------------|---------|-----------|------|-------------|
| 様式-2(急) 土砂災害警戒区域・土砂災害特別警戒区域 区域図(その1) | 土砂災害防止法施行令第二条の基準に該当する区域 |  | N 縮尺 1:2,500 | 自然現象の種類 | 急傾斜地の崩壊 | 箇所番号 | Ⅲ-61 |
| | 土砂災害防止法施行令第三条の基準に該当する区域 |  | | 告示番号 | 第472号 | 箇所名 | 外面2号 |
| | それ以外の区域 |  | | 告示年月日 | 平成28年8月5日 | 所在地 | 能代市二ツ井町種字外面 |

土砂災害警戒区域等の指定の公示に係る図書(その2)



0 25 50 100
m

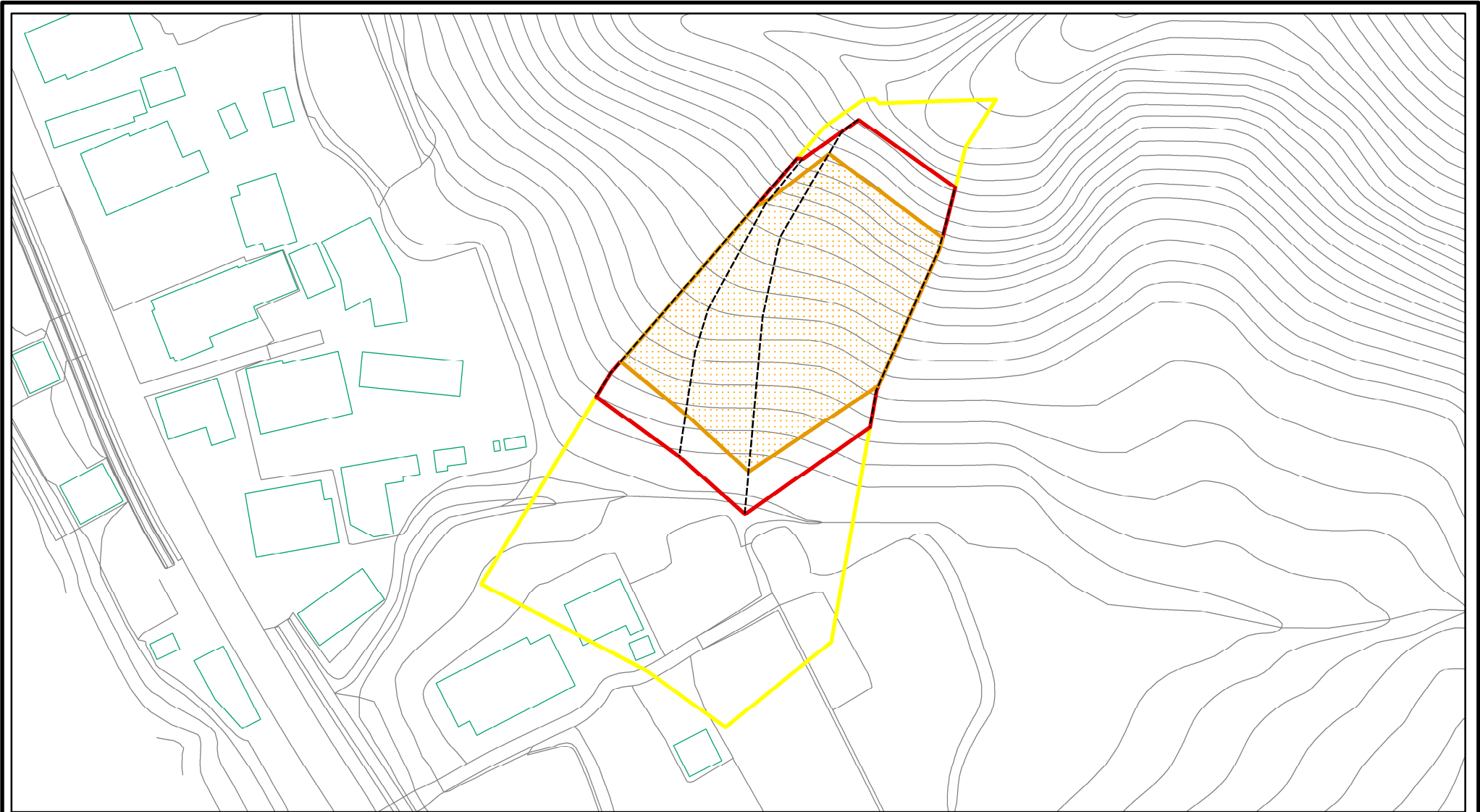
様式-2(急)
土砂災害警戒区域・土砂災害特別警戒区域
区域図(その1)





| | |
|-------------------------|---------------------------------------------------------------------------------------|
| 土砂災害防止法施行令第二条の基準に該当する区域 |  |
| 土砂災害防止法施行令第三条の基準に該当する区域 |  |
| それ以外の区域 |  |

| | |
|---------------------------------------------------------------------------------------|----|
| N | 縮尺 |
|  | |
| 1:2,500 | |

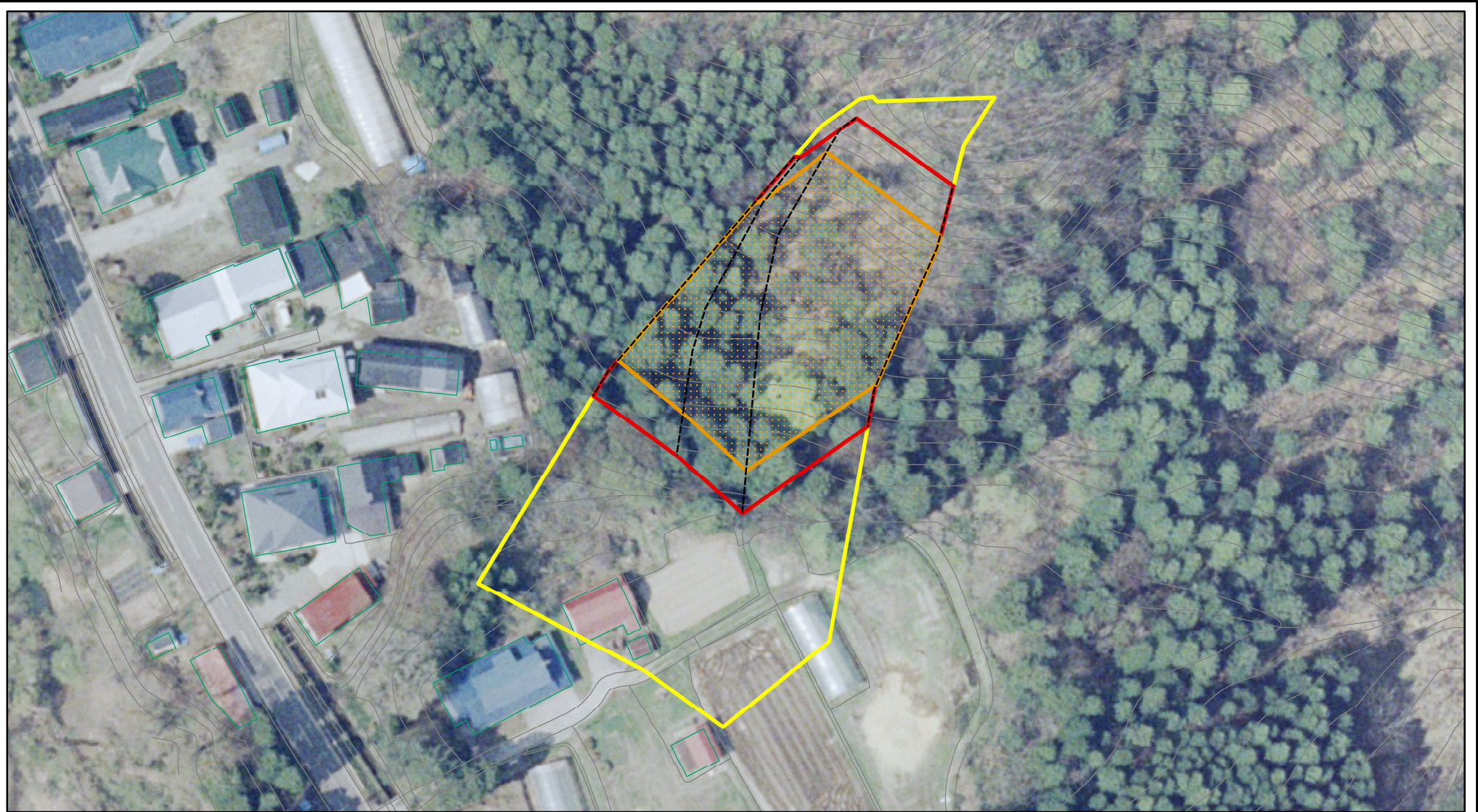
| | | | |
|---------|-----------|------|-------------|
| 自然現象の種類 | 急傾斜地の崩壊 | 箇所番号 | Ⅲ-61 |
| 告示番号 | 第472号 | 箇所名 | 外面2号 |
| 告示年月日 | 平成28年8月5日 | 所在地 | 能代市二ツ井町種字外面 |

土砂災害警戒区域等の指定の公示に係る図書(その2-1)



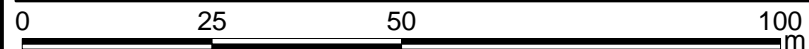
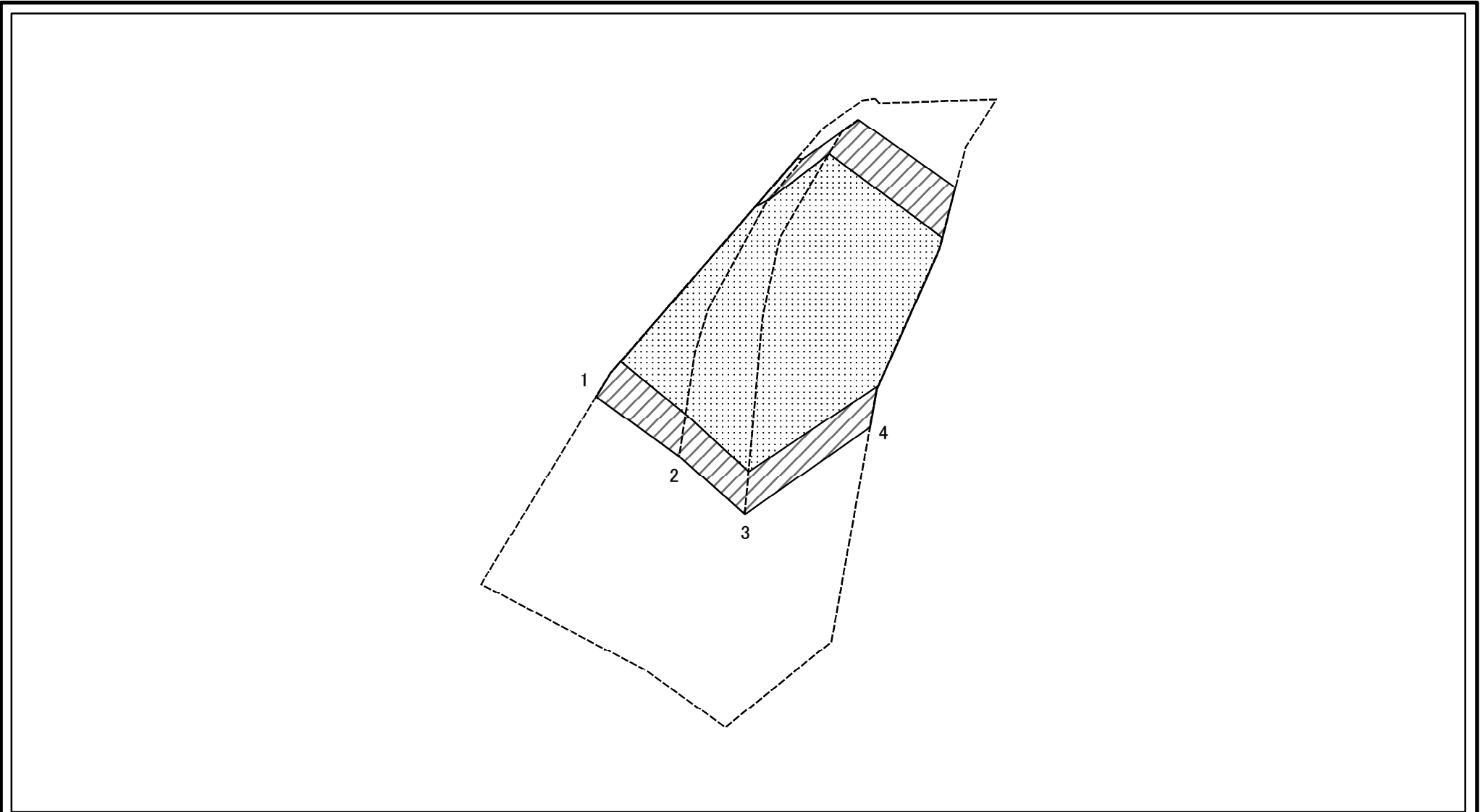
| | | | | | | | |
|----------------------------------------------|-----------------------------------------------------------|---------------------------------------------------------------------------------------|--------------------|-----------|---------|-------------|------|
| 様式-2-1(急) 土砂災害警戒区域・土砂災害特別警戒区域 区域図(その2) | 土砂災害防止法施行令第二条の基準に該当する区域 |  | N 縮尺 1:1,000 | 自然現象の種類 | 急傾斜地の崩壊 | 箇所番号 | Ⅲ-61 |
| | 土砂災害防止法施行令第三条の基準に該当する区域 |  | | 告示番号 | 第472号 | 箇所名 | 外面2号 |
| | 土砂等の(移動)高さが1m以下の場合、土砂等の移動による力が100kN/m ² を超える区域 |  | 告示年月日 | 平成28年8月5日 | 所在地 | 能代市二ツ井町種字外面 | |
| | 土砂等の堆積の高さが3mを超える区域 |  | | | | | |

土砂災害警戒区域等の指定の公示に係る図書(その2-1)



| | | | | | | | |
|----------------------------------------------|-----------------------------------------------------------|--|--------------------|-----------|---------|-------------|------|
| 様式-2-1(急) 土砂災害警戒区域・土砂災害特別警戒区域 区域図(その2) | 土砂災害防止法施行令第二条の基準に該当する区域 | | N 縮尺 1:1,000 | 自然現象の種類 | 急傾斜地の崩壊 | 箇所番号 | Ⅲ-61 |
| | 土砂災害防止法施行令第三条の基準に該当する区域 | | | 告示番号 | 第472号 | 箇所名 | 外面2号 |
| | 土砂等の(移動)高さが1m以下の場合、土砂等の移動による力が100kN/m ² を超える区域 | | 告示年月日 | 平成28年8月5日 | 所在地 | 能代市二ツ井町種字外面 | |
| | 土砂等の堆積の高さが3mを超える区域 | | それ以外の区域 | | | | |

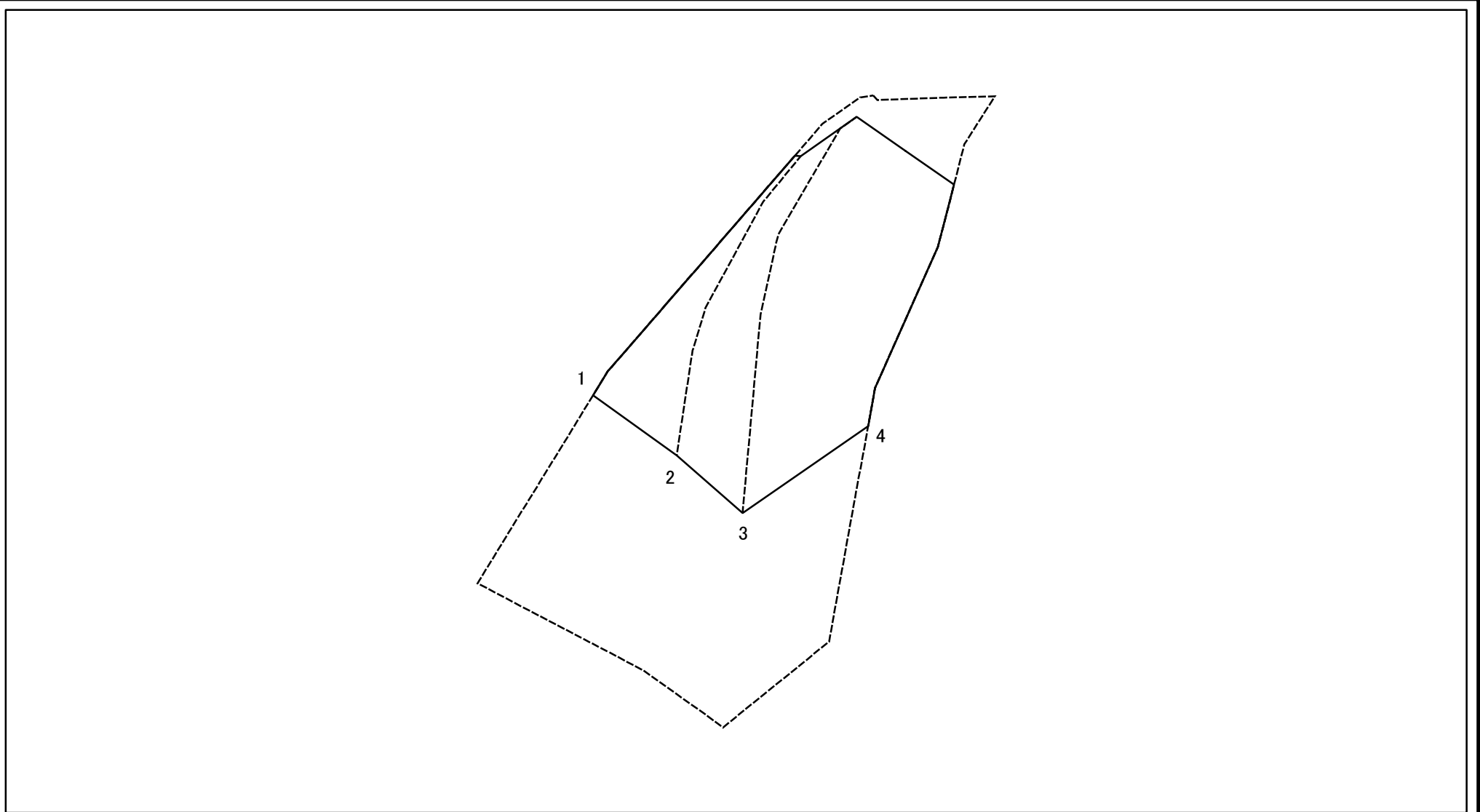
土砂災害警戒区域等の指定の公示に係る図書(その2-2)



図中の数字は横断測線番号を示す

| | | | | | | | |
|--------------------------------------------------------------------------------------|-------------------------|--|--------------------|---------|-----------|------|-------------|
| 様式-2-2(急) 土砂災害特別警戒区域の区域区分図 (急傾斜地の崩壊に伴う土石等の移動により 建築物の地上部に作用すると想定される力) | 土砂災害防止法施行令第二条の基準に該当する区域 | | N 縮尺 1:1,000 | 自然現象の種類 | 急傾斜地の崩壊 | 箇所番号 | Ⅲ-61 |
| | 土砂災害防止法施行令第三条の基準に該当する区域 | | | 告示番号 | 第472号 | 箇所名 | 外面2号 |
| | それ以外の区域 | | | 告示年月日 | 平成28年8月5日 | 所在地 | 能代市二ツ井町種字外面 |

土砂災害警戒区域等の指定の公示に係る図書(その2-3)



図中の数字は横断測線番号を示す

| | | | | | | | |
|--------------------------------------------------------------------------------------|-------------------------|--|--------------------|-----------|---------|-------------|------|
| 様式-2-3(急) 土砂災害特別警戒区域の区域区分図 (急傾斜地の崩壊に伴う土石等の堆積により 建築物の地上部に作用すると想定される力) | 土砂災害防止法施行令第二条の基準に該当する区域 | | N 縮尺 1:1,000 | 自然現象の種類 | 急傾斜地の崩壊 | 箇所番号 | Ⅲ-61 |
| | 土砂災害防止法施行令第三条の基準に該当する区域 | | | 告示番号 | 第472号 | 箇所名 | 外面2号 |
| | それ以外の区域 | | 告示年月日 | 平成28年8月5日 | 所在地 | 能代市二ツ井町種字外面 | |

土砂災害警戒区域等の指定の公示に係る図書(その3)(案)

| 横断測線の区間 | 土石等の移動により建築物の地上部に作用すると想定される力 | | | | 土石等の堆積により建築物の地上部に作用すると想定される力 | | | | 横断測線の区間 | 土石等の移動により建築物の地上部に作用すると想定される力 | | | | 土石等の堆積により建築物の地上部に作用すると想定される力 | | | |
|---------|-----------------------------------------------------------|---------------|---------------------------------------|---------------|---------------------------------------|---------------|---------------------------------------|---------------|---------|-----------------------------------------------------------|---------------|---------------------------------------|---------------|---------------------------------------|---------------|---------------------------------------|---------------|
| | 土石等の(移動)高さが1m以下の場合、土石等の移動による力が100kN/m ² を超える区域 | | それ以外の区域 | | 土石等の堆積の高さが3mを超える区域 | | それ以外の区域 | | | 土石等の(移動)高さが1m以下の場合、土石等の移動による力が100kN/m ² を超える区域 | | それ以外の区域 | | 土石等の堆積の高さが3mを超える区域 | | それ以外の区域 | |
| | 力の大きさのうち最大のもの (kN/m ²) | 土石等の高さ (m) | 力の大きさのうち最大のもの (kN/m ²) | 土石等の高さ (m) | 力の大きさのうち最大のもの (kN/m ²) | 土石等の高さ (m) | 力の大きさのうち最大のもの (kN/m ²) | 土石等の高さ (m) | | 力の大きさのうち最大のもの (kN/m ²) | 土石等の高さ (m) | 力の大きさのうち最大のもの (kN/m ²) | 土石等の高さ (m) | 力の大きさのうち最大のもの (kN/m ²) | 土石等の高さ (m) | 力の大きさのうち最大のもの (kN/m ²) | 土石等の高さ (m) |
| 1 ~ 2 | 143.83 | 1.00 | 100.00 | 1.00 | - | - | 14.82 | 2.93 | ~ | | | | | | | | |
| 2 ~ 3 | 152.31 | 1.00 | 100.00 | 1.00 | - | - | 15.16 | 3.00 | ~ | | | | | | | | |
| 3 ~ 4 | 152.31 | 1.00 | 100.00 | 1.00 | - | - | 15.16 | 3.00 | ~ | | | | | | | | |
| ~ | | | | | | | | | ~ | | | | | | | | |
| ~ | | | | | | | | | ~ | | | | | | | | |
| ~ | | | | | | | | | ~ | | | | | | | | |
| ~ | | | | | | | | | ~ | | | | | | | | |
| ~ | | | | | | | | | ~ | | | | | | | | |
| ~ | | | | | | | | | ~ | | | | | | | | |
| ~ | | | | | | | | | ~ | | | | | | | | |
| ~ | | | | | | | | | ~ | | | | | | | | |
| ~ | | | | | | | | | ~ | | | | | | | | |
| ~ | | | | | | | | | ~ | | | | | | | | |
| ~ | | | | | | | | | ~ | | | | | | | | |
| ~ | | | | | | | | | ~ | | | | | | | | |
| ~ | | | | | | | | | ~ | | | | | | | | |
| ~ | | | | | | | | | ~ | | | | | | | | |
| ~ | | | | | | | | | ~ | | | | | | | | |
| ~ | | | | | | | | | ~ | | | | | | | | |
| ~ | | | | | | | | | ~ | | | | | | | | |
| ~ | | | | | | | | | ~ | | | | | | | | |
| ~ | | | | | | | | | ~ | | | | | | | | |
| ~ | | | | | | | | | ~ | | | | | | | | |

| | | | | |
|----------------------------------|---------|-----------|------|-------------|
| 様式-3(急) 建築物の構造の規制に必要な衝撃に関する事項 | 自然現象の種類 | 急傾斜地の崩壊 | 箇所番号 | Ⅲ-61 |
| | 告示番号 | 第472号 | 箇所名 | 外面2号 |
| | 告示年月日 | 平成28年8月5日 | 所在地 | 能代市二ツ井町種字外面 |