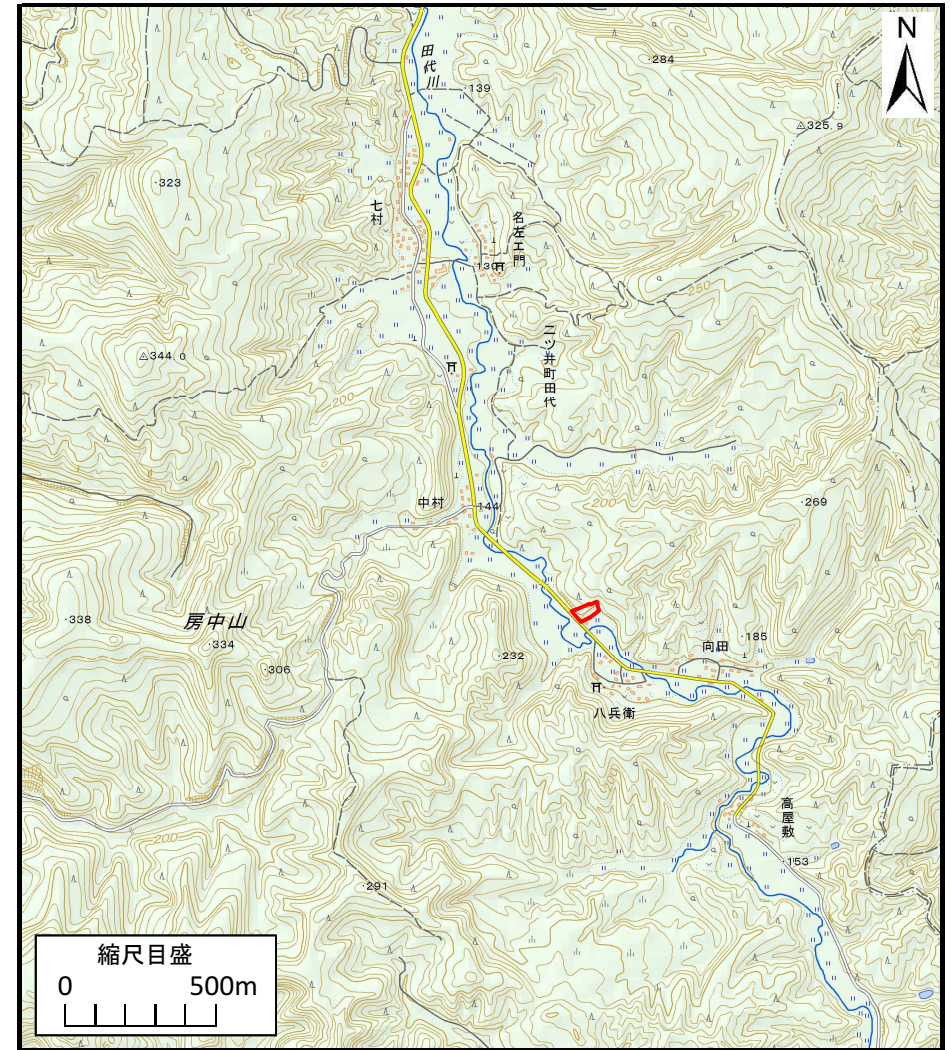


土砂災害警戒区域等の指定の公示に係る図書（その1）



(1/200,000)



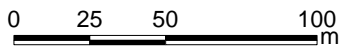
(1/25,000)

様式-1（急）
土砂災害警戒区域・土砂災害特別警戒区域
位置図

| | |
|---------|--------------|
| 自然現象の種類 | 急傾斜地の崩壊 |
| 箇所番号 | Ⅱ-320 |
| 箇所名 | 水沢1号 |
| 所在地 | 能代市ニツ井町田代字水沢 |

この地図は、国土地理院長の承認を得て、同院発行の電子地形図25000及び電子地形図20万を複製したものである。（承認番号 平27情複、第1027号）

土砂災害警戒区域等の指定の公示に係る図書(その2)



| | | | | | | | |
|---|---|--|--------------------|-----------|---------|--------------|--------|
| 様式-2(急) 土砂災害警戒区域・土砂災害特別警戒区域 区域図(その1) | 土砂災害防止法施行令第二条の基準に該当する区域 | | N 縮尺 1:2,500 | 自然現象の種類 | 急傾斜地の崩壊 | 箇所番号 | II-320 |
| | 土砂災害防止法施行令第三条の基準に該当する区域 | | | 告示番号 | 第472号 | 箇所名 | 水沢1号 |
| | 土砂等の(移動)高さが1m以下の場合、土砂等の移動による力が100kN/mを超える区域 | | 告示年月日 | 平成28年8月5日 | 所在地 | 能代市二ツ井町田代字水沢 | |
| | 土砂等の堆積の高さが3mを超える区域 | | | | | | |

土砂災害警戒区域等の指定の公示に係る図書(その2)



0 25 50 100
m

様式-2(急)

土砂災害警戒区域・土砂災害特別警戒区域
区域図(その1)

土砂災害防止法施行令第二条の基準に該当する区域



自然現象
の種類

急傾斜地の崩壊

箇所番号

II-320

土砂災害防止法
施行令第三条の
基準に該当する
区域



告示番号

第472号

箇所名

水沢1号

土石等の堆積の高さが3mを超える区域



縮尺

1:2,500

告示年月日

平成28年8月5日

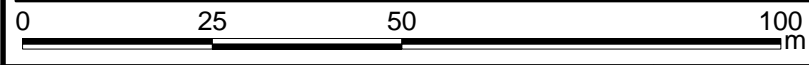
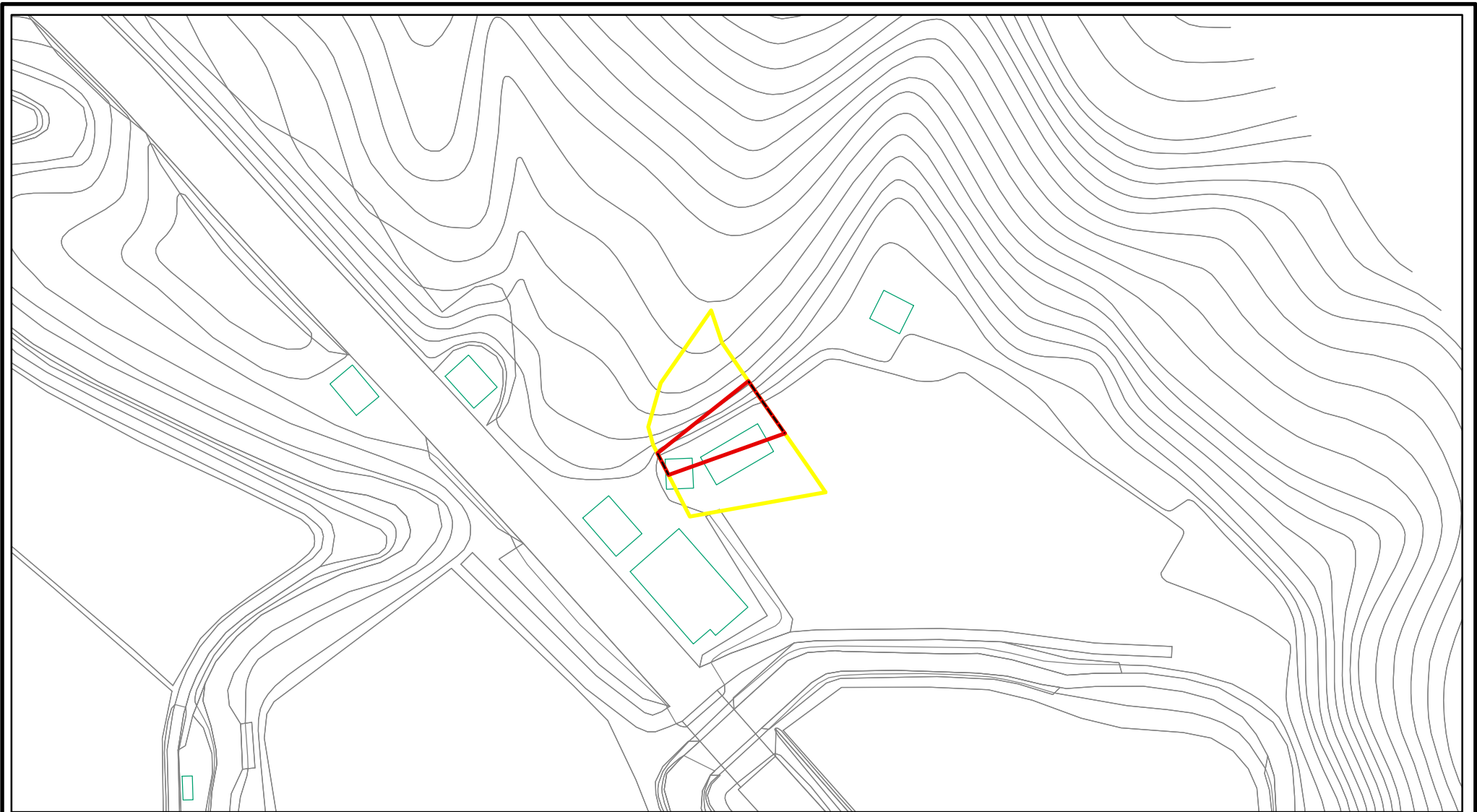
所在地

能代市二ツ井町田代字水沢

それ以外の区域

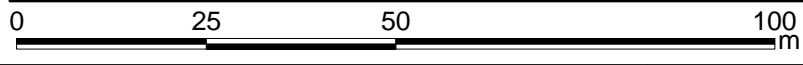


土砂災害警戒区域等の指定の公示に係る図書(その2-1)



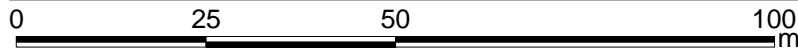
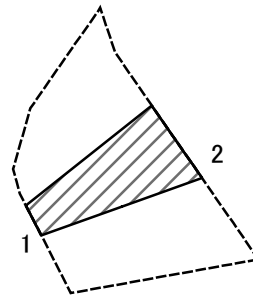
| | | | | | | | |
|--|---|--|---------|---------|---------|-----------|--------|
| 様式-2-1(急) 土砂災害警戒区域・土砂災害特別警戒区域 区域図(その2) | 土砂災害防止法施行令第二条の基準に該当する区域 | | N | 自然現象の種類 | 急傾斜地の崩壊 | 箇所番号 | II-320 |
| | 土砂災害防止法施行令第三条の基準に該当する区域 | | | 縮尺 | 告示番号 | 第472号 | 箇所名 |
| | 土砂等の(移動)高さが1m以下の場合、土砂等の移動による力が100kN/m ² を超える区域 | | 1:1,000 | | 告示年月日 | 平成28年8月5日 | 所在地 |
| | 土砂等の堆積の高さが3mを超える区域 | | | | | | |
| | それ以外の区域 | | | | | | |

土砂災害警戒区域等の指定の公示に係る図書(その2-1)



| | | | | | | | |
|--|---|--|--------------------|-----------|---------|--------------|--------|
| 様式-2-1(急) 土砂災害警戒区域・土砂災害特別警戒区域 区域図(その2) | 土砂災害防止法施行令第二条の基準に該当する区域 | | N 縮尺 1:1,000 | 自然現象の種類 | 急傾斜地の崩壊 | 箇所番号 | II-320 |
| | 土砂災害防止法施行令第三条の基準に該当する区域 | | | 告示番号 | 第472号 | 箇所名 | 水沢1号 |
| | 土砂等の(移動)高さが1m以下の場合、土砂等の移動による力が100kN/m ² を超える区域 | | 告示年月日 | 平成28年8月5日 | 所在地 | 能代市二ツ井町田代字水沢 | |
| | 土砂等の堆積の高さが3mを超える区域 | | | | | | |

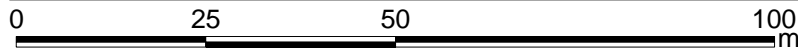
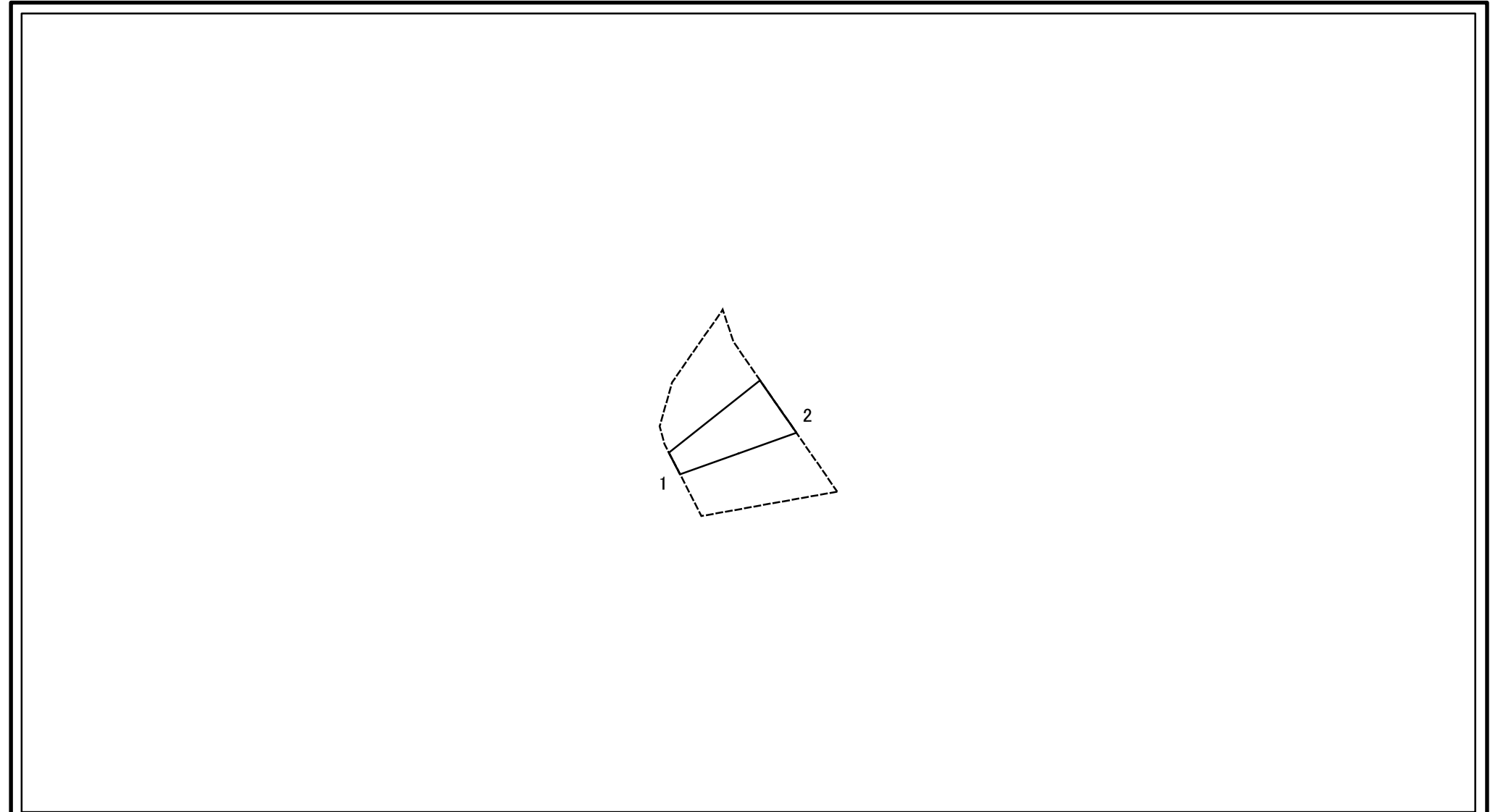
土砂災害警戒区域等の指定の公示に係る図書(その2-2)



図中の数字は横断測線番号を示す

| | | | | | | | |
|--|-------------------------|--|--------------------|---------|-----------|------|--------------|
| 様式-2-2(急) 土砂災害特別警戒区域の区域区分図 (急傾斜地の崩壊に伴う土石等の移動により 建築物の地上部に作用すると想定される力) | 土砂災害防止法施行令第二条の基準に該当する区域 | | N 縮尺 1:1,000 | 自然現象の種類 | 急傾斜地の崩壊 | 箇所番号 | II-320 |
| | 土砂災害防止法施行令第三条の基準に該当する区域 | | | 告示番号 | 第472号 | 箇所名 | 水沢1号 |
| | それ以外の区域 | | | 告示年月日 | 平成28年8月5日 | 所在地 | 能代市二ツ井町田代字水沢 |

土砂災害警戒区域等の指定の公示に係る図書(その2-3)



図中の数字は横断測線番号を示す

| | | | | | | | |
|--|-------------------------|--|------------------------|---------|-----------|------|--------------|
| 様式-2-3(急) 土砂災害特別警戒区域の区域区分図 (急傾斜地の崩壊に伴う土石等の堆積により 建築物の地上部に作用すると想定される力) | 土砂災害防止法施行令第二条の基準に該当する区域 | | N 縮尺 1:1,000 | 自然現象の種類 | 急傾斜地の崩壊 | 箇所番号 | II-320 |
| | 土砂災害防止法施行令第三条の基準に該当する区域 | | | 告示番号 | 第472号 | 箇所名 | 水沢1号 |
| | それ以外の区域 | | | 告示年月日 | 平成28年8月5日 | 所在地 | 能代市二ツ井町田代字水沢 |

