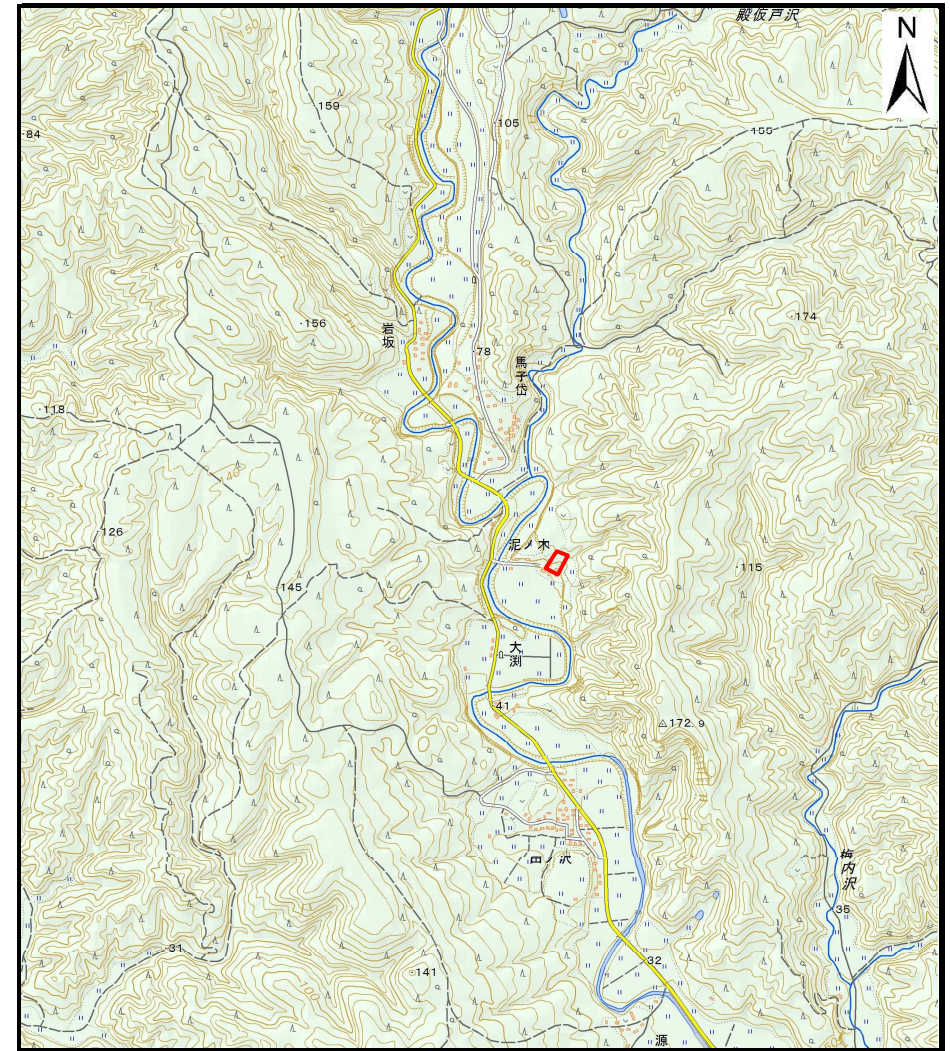


土砂災害警戒区域等の指定の公示に係る図書（その1）



(1/200,000)



(1/25,000)

様式-1（急）
土砂災害警戒区域・土砂災害特別警戒区域
位置図

自然現象の種類

急傾斜地の崩壊

箇所番号

Ⅱ-284

箇所名

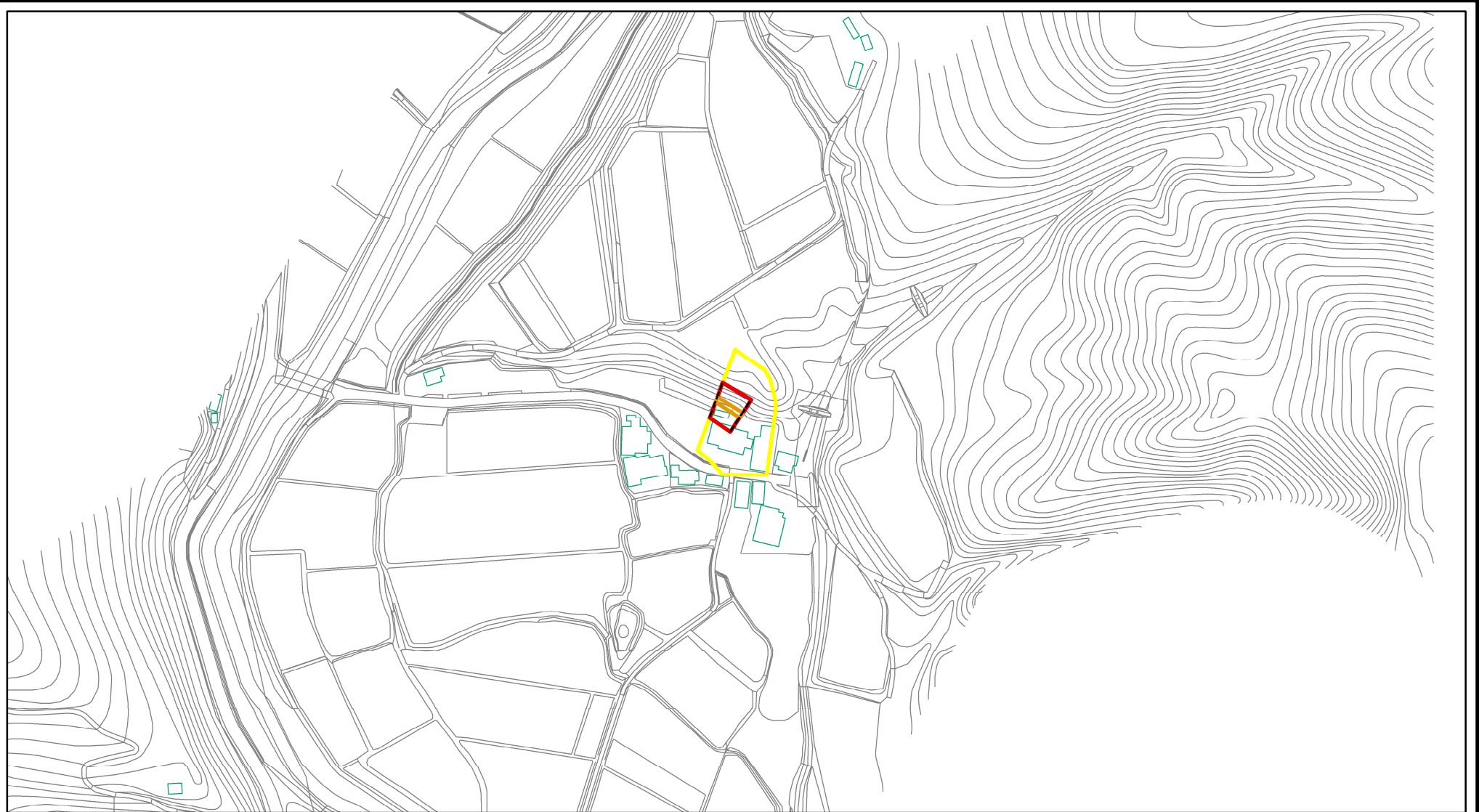
泥ノ木

所在地




能代市ニツ井町梅内字泥ノ木

この地図は、国土地理院長の承認を得て、同院発行の電子地形図25000及び電子地形図20万を複製したものである。（承認番号 平27情複、第1027号）

土砂災害警戒区域等の指定の公示に係る図書(その2)



0 25 50 100
m

| | | | | | | | |
|--|-------------------------|---|--------------------|-----------|---------|---------------|--------|
| 様式-2(急) 土砂災害警戒区域・土砂災害特別警戒区域 区域図(その1) | 土砂災害防止法施行令第二条の基準に該当する区域 |  | N 縮尺 1:2,500 | 自然現象の種類 | 急傾斜地の崩壊 | 箇所番号 | II-284 |
| | 土砂災害防止法施行令第三条の基準に該当する区域 |  | | 告示番号 | 第472号 | 箇所名 | 泥ノ木 |
| | それ以外の区域 |  | 告示年月日 | 平成28年8月5日 | 所在地 | 能代市二ツ井町梅内字泥ノ木 | |

土砂災害警戒区域等の指定の公示に係る図書(その2)



0 25 50 100
m

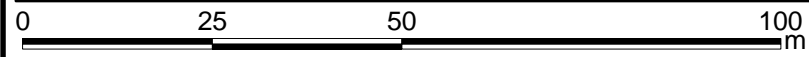
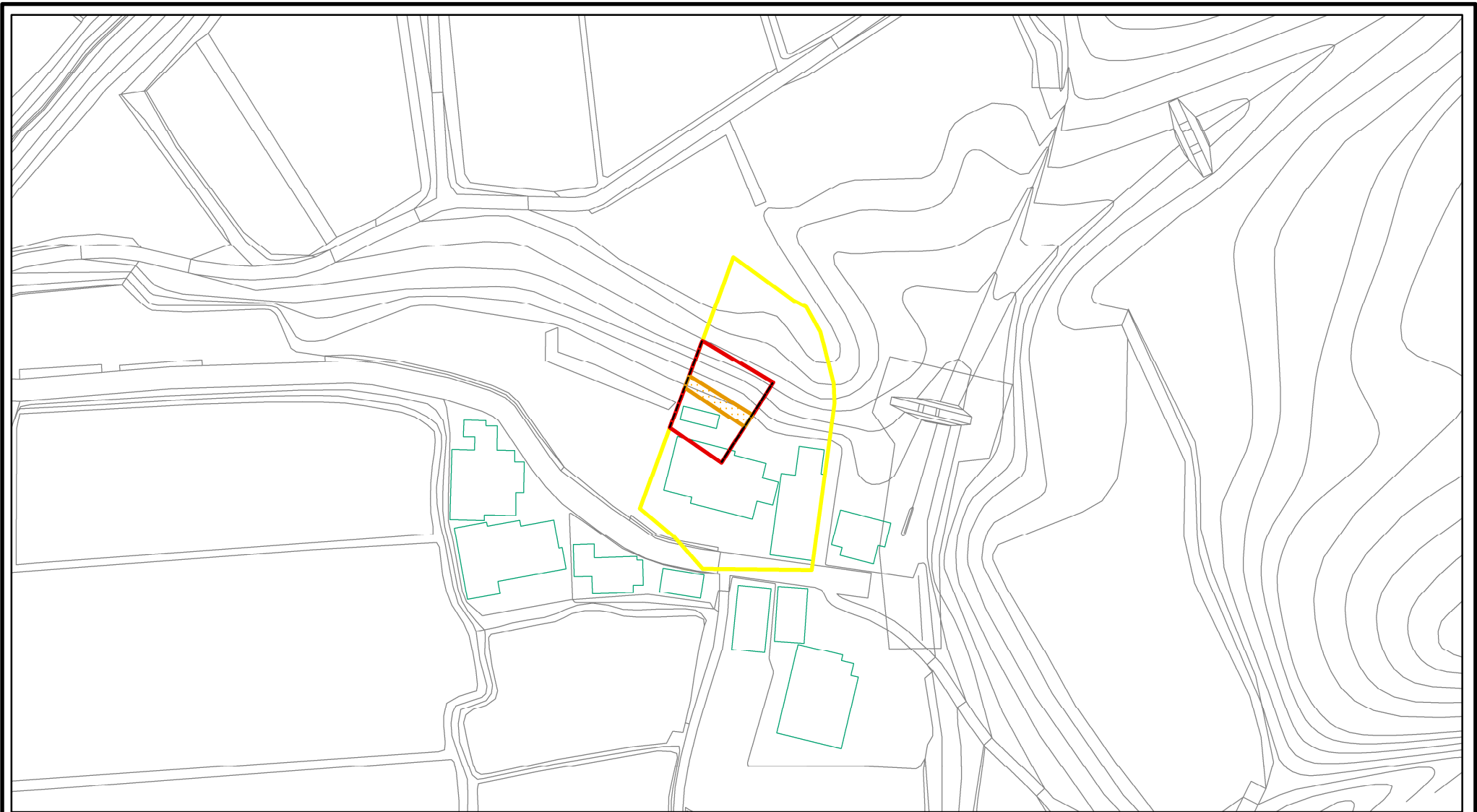
様式-2(急)
土砂災害警戒区域・土砂災害特別警戒区域
区域図(その1)

| | |
|-------------------------|--|
| 土砂災害防止法施行令第二条の基準に該当する区域 | |
| 土砂災害防止法施行令第三条の基準に該当する区域 | |
| それ以外の区域 | |

| | |
|--|---------|
| | 縮尺 |
| | 1:2,500 |

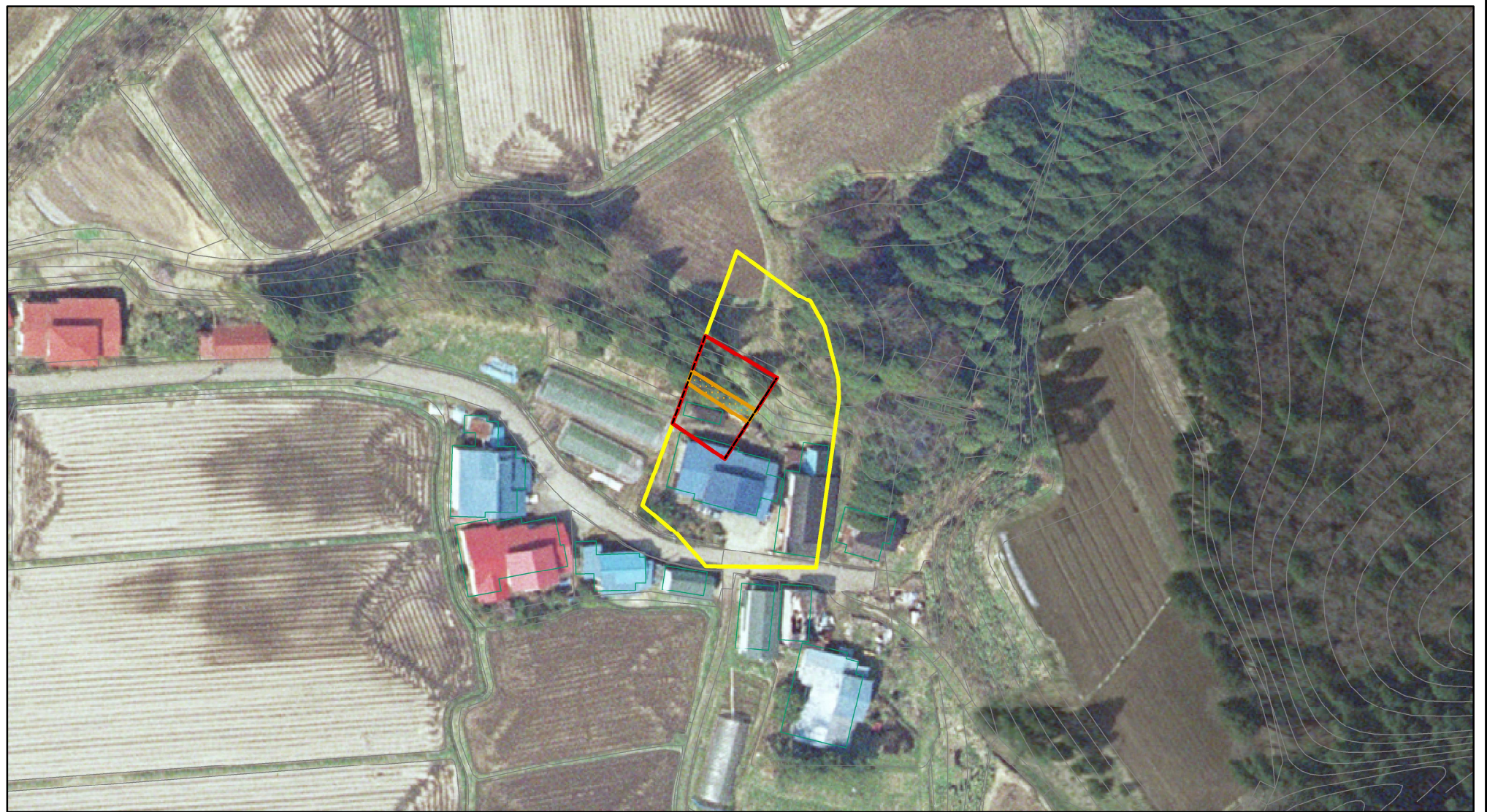
| | | | |
|---------|-----------|------|---------------|
| 自然現象の種類 | 急傾斜地の崩壊 | 箇所番号 | II-284 |
| 告示番号 | 第472号 | 箇所名 | 泥ノ木 |
| 告示年月日 | 平成28年8月5日 | 所在地 | 能代市二ツ井町梅内字泥ノ木 |

土砂災害警戒区域等の指定の公示に係る図書(その2-1)



| | | | | | | | |
|--|---|--|--------------------|-----------|---------|---------------|--------|
| 様式-2-1(急) 土砂災害警戒区域・土砂災害特別警戒区域 区域図(その2) | 土砂災害防止法施行令第二条の基準に該当する区域 | | N 縮尺 1:1,000 | 自然現象の種類 | 急傾斜地の崩壊 | 箇所番号 | II-284 |
| | 土砂災害防止法施行令第三条の基準に該当する区域 | | | 告示番号 | 第472号 | 箇所名 | 泥ノ木 |
| | 土砂等の(移動)高さが1m以下の場合、土砂等の移動による力が100kN/m ² を超える区域 | | 告示年月日 | 平成28年8月5日 | 所在地 | 能代市二ツ井町梅内字泥ノ木 | |
| | 土砂等の堆積の高さが3mを超える区域 | | それ以外の区域 | | | | |

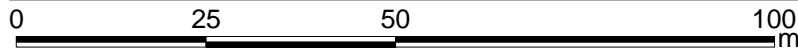
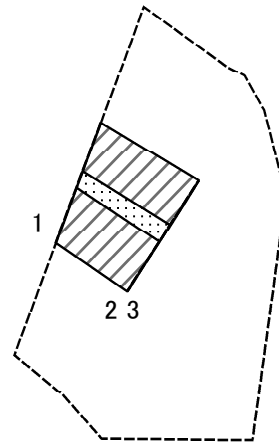
土砂災害警戒区域等の指定の公示に係る図書(その2-1)



0 25 50 100
m

| | | | | | | | |
|--|---|---|--------------------|-----------|---------|---------------|--------|
| 様式-2-1(急) 土砂災害警戒区域・土砂災害特別警戒区域 区域図(その2) | 土砂災害防止法施行令第二条の基準に該当する区域 |  | N 縮尺 1:1,000 | 自然現象の種類 | 急傾斜地の崩壊 | 箇所番号 | II-284 |
| | 土砂災害防止法施行令第三条の基準に該当する区域 |  | | 告示番号 | 第472号 | 箇所名 | 泥ノ木 |
| | 土砂等の(移動)高さが1m以下の場合、土砂等の移動による力が100kN/m ² を超える区域 |  | 告示年月日 | 平成28年8月5日 | 所在地 | 能代市二ツ井町梅内字泥ノ木 | |
| | 土砂等の堆積の高さが3mを超える区域 それ以外の区域 |  | | | | | |

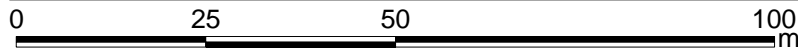
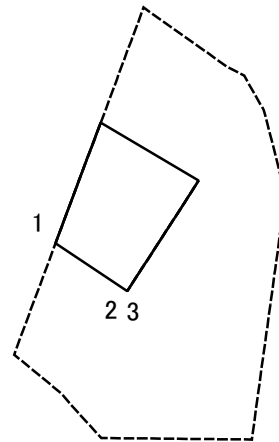
土砂災害警戒区域等の指定の公示に係る図書(その2-2)



図中の数字は横断測線番号を示す

| | | | | | | | |
|--|-------------------------|--|--------------------|---------|-----------|------|---------------|
| 様式-2-2(急) 土砂災害特別警戒区域の区域区分図 (急傾斜地の崩壊に伴う土石等の移動により 建築物の地上部に作用すると想定される力) | 土砂災害防止法施行令第二条の基準に該当する区域 | | N 縮尺 1:1,000 | 自然現象の種類 | 急傾斜地の崩壊 | 箇所番号 | II-284 |
| | 土砂災害防止法施行令第三条の基準に該当する区域 | | | 告示番号 | 第472号 | 箇所名 | 泥ノ木 |
| | それ以外の区域 | | | 告示年月日 | 平成28年8月5日 | 所在地 | 能代市二ツ井町梅内字泥ノ木 |

土砂災害警戒区域等の指定の公示に係る図書(その2-3)



図中の数字は横断測線番号を示す

| | | | | | | | |
|--|-------------------------|--|--------------------|---------|-----------|------|---------------|
| 様式-2-3(急) 土砂災害特別警戒区域の区域区分図 (急傾斜地の崩壊に伴う土石等の堆積により 建築物の地上部に作用すると想定される力) | 土砂災害防止法施行令第二条の基準に該当する区域 | | N 縮尺 1:1,000 | 自然現象の種類 | 急傾斜地の崩壊 | 箇所番号 | II-284 |
| | 土砂災害防止法施行令第三条の基準に該当する区域 | | | 告示番号 | 第472号 | 箇所名 | 泥ノ木 |
| | それ以外の区域 | | | 告示年月日 | 平成28年8月5日 | 所在地 | 能代市二ツ井町梅内字泥ノ木 |

