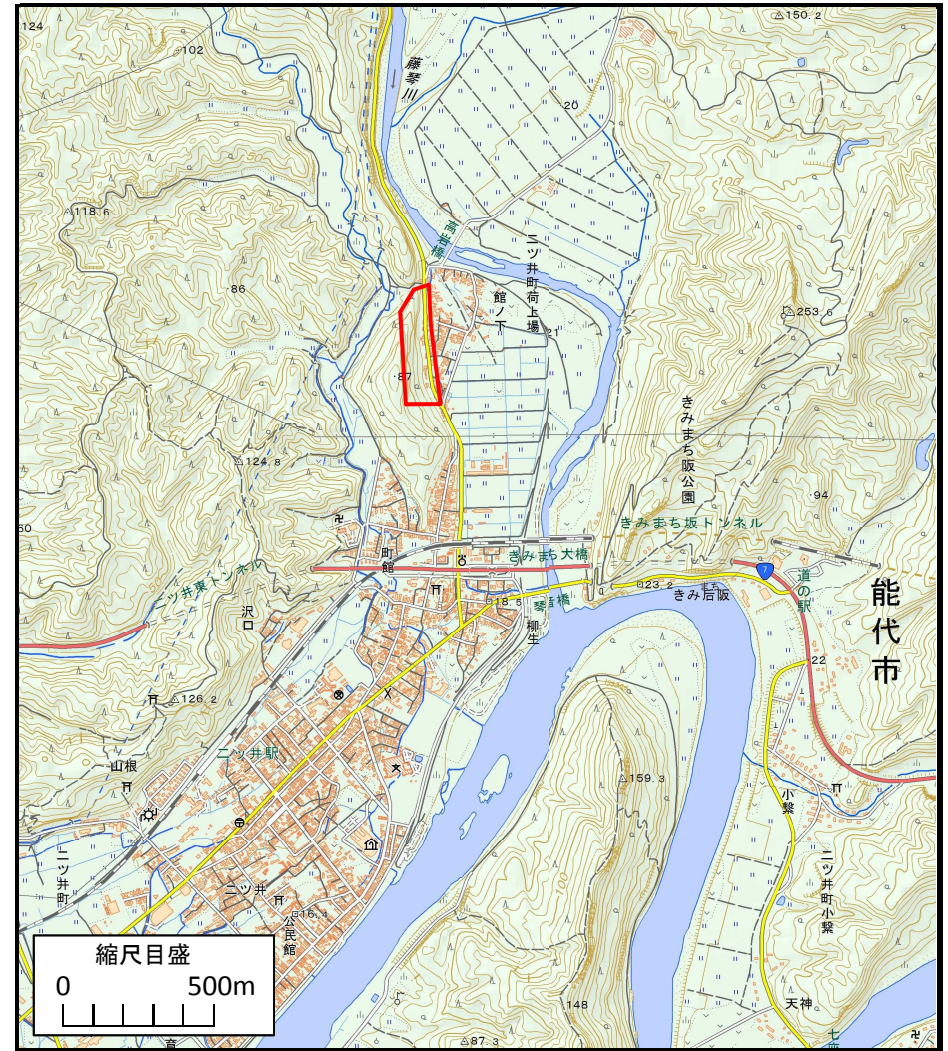


# 土砂災害警戒区域等の指定の公示に係る図書（その1）



(1/200,000)



(1/25,000)

様式-1（急）  
土砂災害警戒区域・土砂災害特別警戒区域  
位置図

自然現象の種類

急傾斜地の崩壊

箇所番号

I-1144-1

箇所名

館ノ下1号-1

所在地

能代市二ツ井町荷上場字町館及び館ノ下山根

この地図は、国土地理院長の承認を得て、同院発行の電子地形図25000及び電子地形図20万を複製したものである。（承認番号 平27情複、第1027号）



# 土砂災害警戒区域等の指定の公示に係る図書(その2)



0 25 50 100  
m

様式-2(急)

土砂災害警戒区域・土砂災害特別警戒区域  
区域図(その1)

土砂災害防止法施行令第二条の基準に該当する区域

土砂災害防止法  
施行令第三条の  
基準に該当する  
区域

土石等の(移動)高さが1m以下の場合、  
土石等の移動による力が100kN/m<sup>2</sup>を超える区域  
土石等の堆積の高さが3mを超える区域  
それ以外の区域



縮尺

1:2,500

自然現象  
の種類

告示番号

告示年月日

急傾斜地の崩壊

第472号

平成28年8月5日

箇所番号

箇所名

所在地

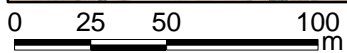
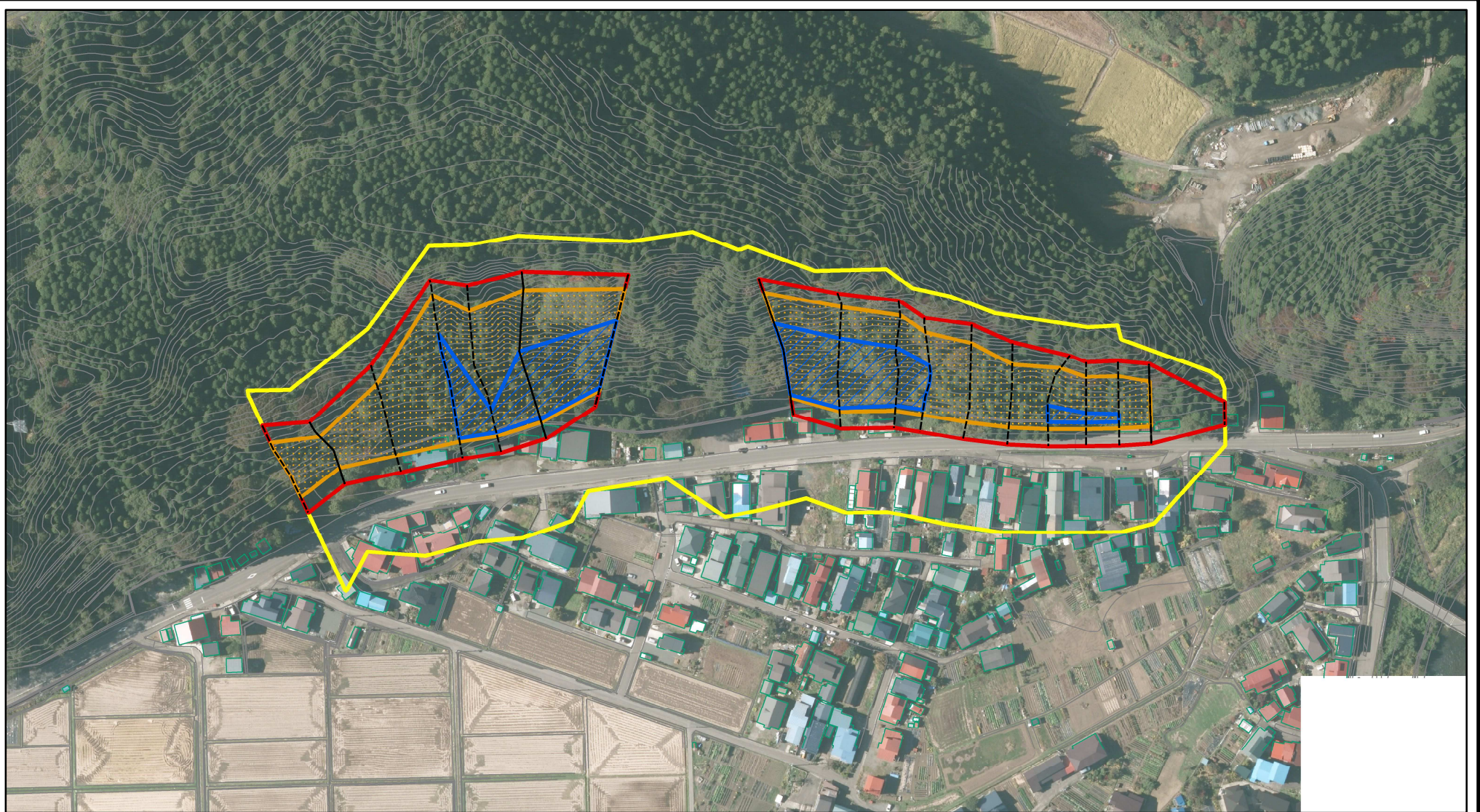
I-1144-1

館ノ下1号-1

能代市二ツ井町荷上場字町館及び館ノ下山根



# 土砂災害警戒区域等の指定の公示に係る図書(その2)



様式-2(急)  
土砂災害警戒区域・土砂災害特別警戒区域  
区域図(その1)

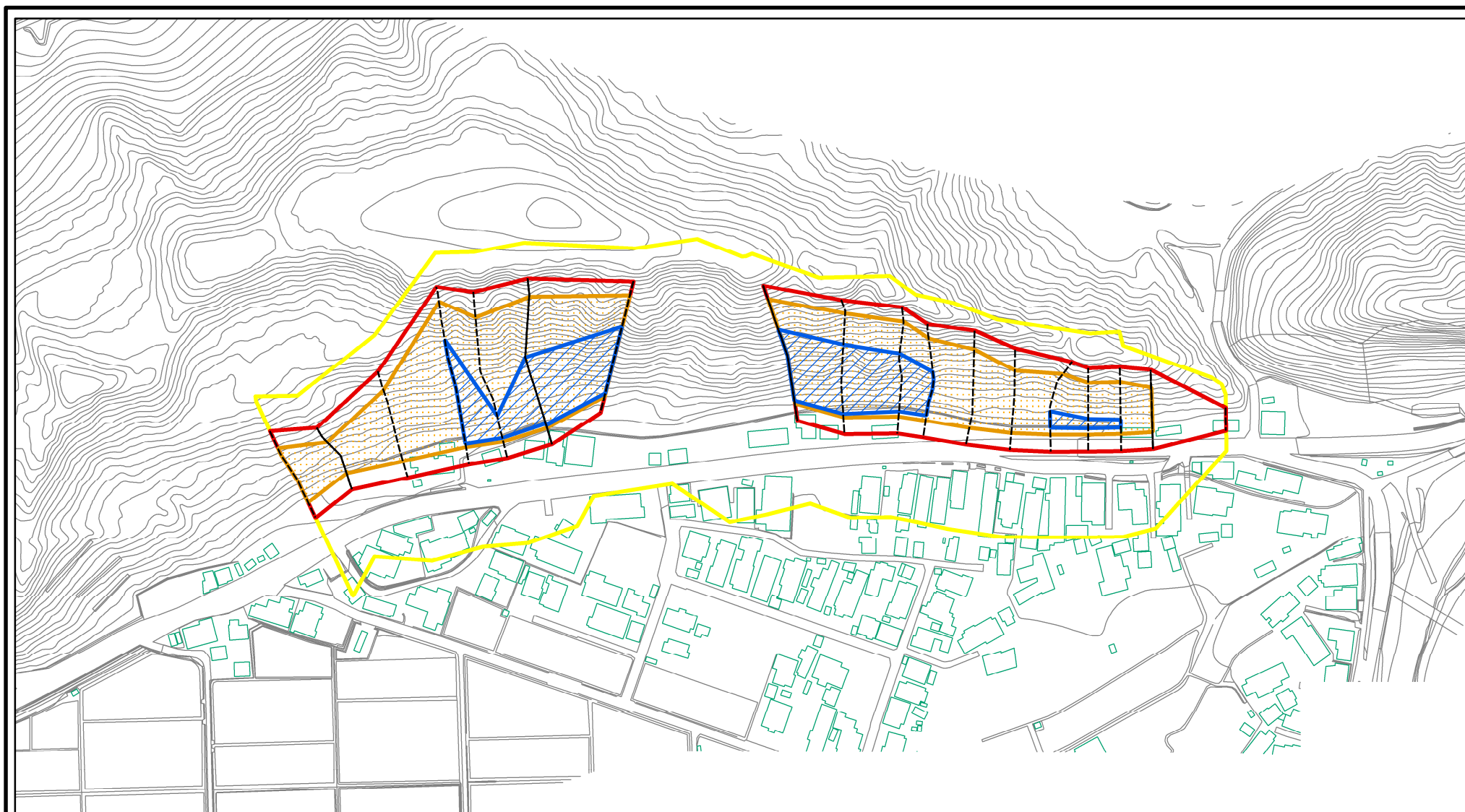
土砂災害防止法施行令第二条の基準に該当する区域	
土砂災害防止法施行令第三条の基準に該当する区域	
土砂等の(移動)高さが1m以下の場合、土砂等の移動による力が100kN/mを超える区域	
土砂等の堆積の高さが3mを超える区域	
それ以外の区域	

	縮尺
	1:2,500

自然現象の種類	急傾斜地の崩壊	箇所番号	I-1144-1
告示番号	第472号	箇所名	館ノ下1号-1
告示年月日	平成28年8月5日	所在地	能代市二ツ井町荷上場字町館及び館ノ下山根



# 土砂災害警戒区域等の指定の公示に係る図書(その2-1)



0 25 50 100  
m

様式-2-1(急)

土砂災害警戒区域・土砂災害特別警戒区域  
区域図(その2)

土砂災害防止法施行令第二条の基準に該当する区域	
土砂災害防止法施行令第三条の基準に該当する区域	
土砂等の(移動)高さが1m以下の場合、土砂等の移動による力が100kN/m <sup>2</sup> を超える区域	
土砂等の堆積の高さが3mを超える区域	
それ以外の区域	



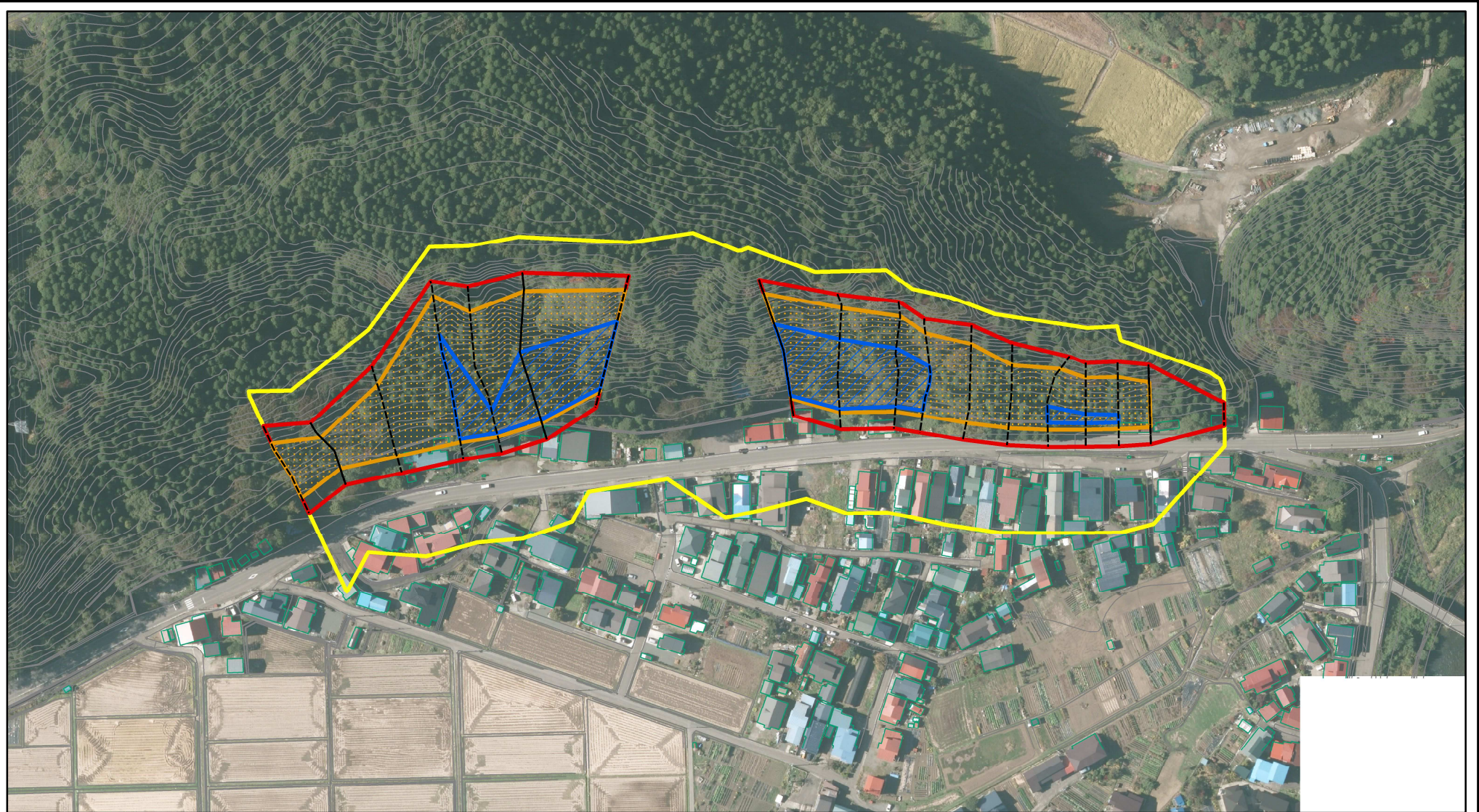
縮尺

1:2,500

自然現象の種類	急傾斜地の崩壊	箇所番号	I-1144-1
告示番号	第472号	箇所名	館ノ下1号-1
告示年月日	平成28年8月5日	所在地	能代市ニツ井町荷上場字町館及び館ノ下山根



# 土砂災害警戒区域等の指定の公示に係る図書(その2-1)

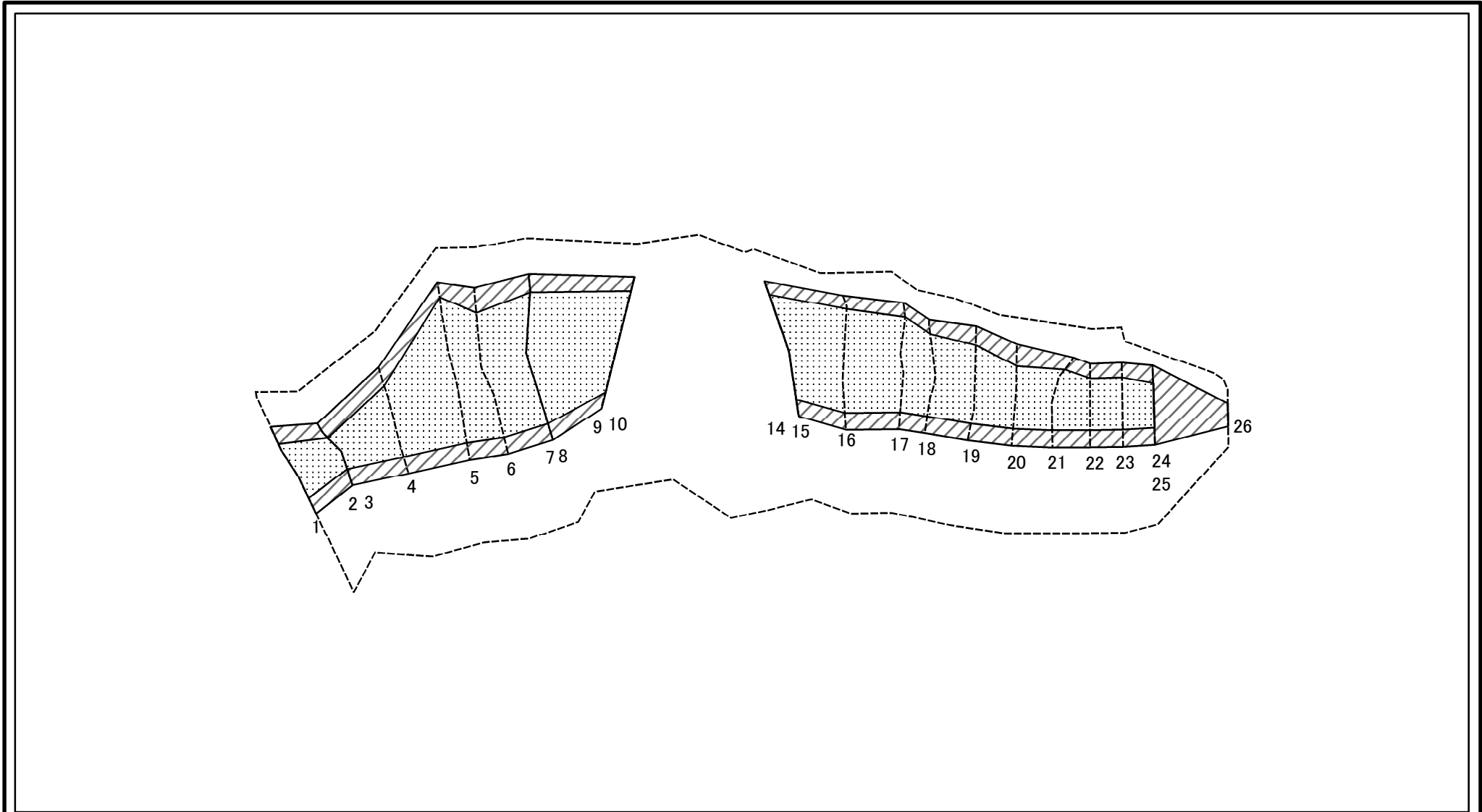


0 25 50 100  
m

様式-2-1(急) 土砂災害警戒区域・土砂災害特別警戒区域 区域図(その2)	土砂災害防止法施行令第二条の基準に該当する区域			自然現象の種類	急傾斜地の崩壊	箇所番号	I-1144-1
	土砂災害防止法施行令第三条の基準に該当する区域			縮尺	告示番号	第472号	箇所名
	土砂等の(移動)高さが1m以下の場合、土砂等の移動による力が100kN/mを超える区域		1:2,500		告示年月日	平成28年8月5日	所在地
	土砂等の堆積の高さが3mを超える区域			それ以外の区域			



# 土砂災害警戒区域等の指定の公示に係る図書(その2-2)



0 25 50 100  
m

図中の数字は横断測線番号を示す

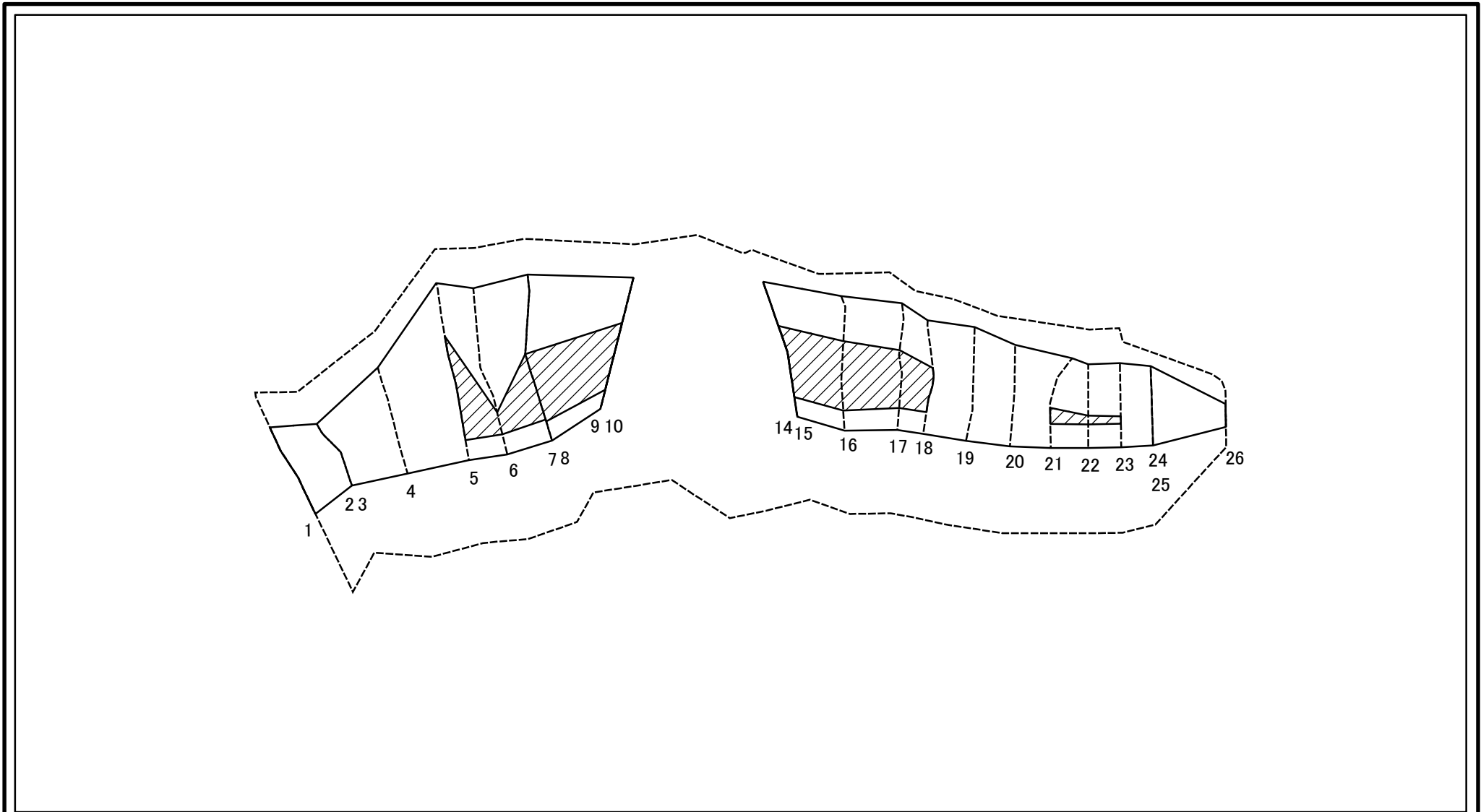
様式-2-2(急)  
土砂災害特別警戒区域の区域区分図  
(急傾斜地の崩壊に伴う土石等の移動により  
建築物の地上部に作用すると想定される力)

土砂災害防止法施行令第二条の基準に該当する区域	
土砂災害防止法施行令第三条の基準に該当する区域	
それ以外の区域	

	縮尺
	1:2,500

自然現象の種類	急傾斜地の崩壊	箇所番号	I-1144-1
告示番号	第472号	箇所名	館ノ下1号-1
告示年月日	平成28年8月5日	所在地	能代市二ツ井町荷上場字町館及び館ノ下山根

# 土砂災害警戒区域等の指定の公示に係る図書(その2-3)



図中の数字は横断測線番号を示す

様式-2-3(急)  
土砂災害特別警戒区域の区域区分図  
(急傾斜地の崩壊に伴う土石等の堆積により  
建築物の地上部に作用すると想定される力)

土砂災害防止法施行令第二条の基準に該当する区域		縮尺 1:2,500	自然現象の種類	急傾斜地の崩壊	箇所番号	I-1144-1
土砂災害防止法施行令第三条の基準に該当する区域			告示番号	第472号	箇所名	館ノ下1号-1
それ以外の区域			告示年月日	平成28年8月5日	所在地	能代市二ツ井町荷上場字町館及び館ノ下山根

# 土砂災害警戒区域等の指定の公示に係る図書(その3)(案)

横断測線の区間	土石等の移動により建築物の地上部に作用すると想定される力				土石等の堆積により建築物の地上部に作用すると想定される力				横断測線の区間	土石等の移動により建築物の地上部に作用すると想定される力				土石等の堆積により建築物の地上部に作用すると想定される力			
	土石等の(移動)高さが1m以下の場合、土石等の移動による力が100kN/m <sup>2</sup> を超える区域		それ以外の区域		土石等の堆積の高さが3mを超える区域		それ以外の区域			土石等の(移動)高さが1m以下の場合、土石等の移動による力が100kN/m <sup>2</sup> を超える区域		それ以外の区域		土石等の堆積の高さが3mを超える区域		それ以外の区域	
	力の大きさのうち最大のもの(kN/m <sup>2</sup> )	土石等の高さ(m)	力の大きさのうち最大のもの(kN/m <sup>2</sup> )	土石等の高さ(m)	力の大きさのうち最大のもの(kN/m <sup>2</sup> )	土石等の高さ(m)	力の大きさのうち最大のもの(kN/m <sup>2</sup> )	土石等の高さ(m)		力の大きさのうち最大のもの(kN/m <sup>2</sup> )	土石等の高さ(m)	力の大きさのうち最大のもの(kN/m <sup>2</sup> )	土石等の高さ(m)	力の大きさのうち最大のもの(kN/m <sup>2</sup> )	土石等の高さ(m)	力の大きさのうち最大のもの(kN/m <sup>2</sup> )	土石等の高さ(m)
1 ~ 2	142.32	1.00	100.00	1.00	-	-	14.57	2.88	~								
2 ~ 3									~								
3 ~ 4	143.19	1.00	100.00	1.00	-	-	14.45	2.86	~								
4 ~ 5	164.60	1.00	100.00	1.00	-	-	15.16	3.00	~								
5 ~ 6	164.60	1.00	100.00	1.00	20.91	4.14	15.16	3.00	~								
6 ~ 7	152.03	1.00	100.00	1.00	17.60	3.48	15.16	3.00	~								
7 ~ 8	152.03	1.00	100.00	1.00	19.43	3.84	15.16	3.00	~								
8 ~ 9	165.40	1.00	100.00	1.00	22.18	4.39	15.16	3.00	~								
9 ~ 10	165.40	1.00	100.00	1.00	22.18	4.39	15.16	3.00	~								
10 ~ 11	-	-	-	-	-	-	-	-	~								
11 ~ 12	-	-	-	-	-	-	-	-	~								
12 ~ 13	-	-	-	-	-	-	-	-	~								
13 ~ 14	-	-	-	-	-	-	-	-	~								
14 ~ 15	165.76	1.00	100.00	1.00	22.19	4.39	15.16	3.00	~								
15 ~ 16	165.76	1.00	100.00	1.00	22.34	4.42	15.16	3.00	~								
16 ~ 17	165.31	1.00	100.00	1.00	22.34	4.42	15.16	3.00	~								
17 ~ 18	164.57	1.00	100.00	1.00	20.01	3.96	15.16	3.00	~								
18 ~ 19	162.69	1.00	100.00	1.00	-	-	15.16	3.00	~								
19 ~ 20	146.90	1.00	100.00	1.00	-	-	15.15	3.00	~								
20 ~ 21	153.04	1.00	100.00	1.00	-	-	15.16	3.00	~								
21 ~ 22	153.04	1.00	100.00	1.00	16.09	3.18	15.16	3.00	~								
22 ~ 23	151.85	1.00	100.00	1.00	16.09	3.18	15.16	3.00	~								
23 ~ 24	150.82	1.00	100.00	1.00	-	-	15.16	3.00	~								
24 ~ 25	139.02	1.00	100.00	1.00	-	-	13.17	2.61	~								
25 ~ 26	-	-	100.00	1.00	-	-	13.17	2.61	~								
~									~								

様式-3(急)  建築物の構造の規制に必要な衝撃に関する事項	自然現象の種類	急傾斜地の崩壊	箇所番号	I-1144-1
	告示番号	第472号	箇所名	館ノ下1号-1
	告示年月日	平成28年8月5日	所在地	能代市二ツ井町荷上場字町館及び館ノ下山根