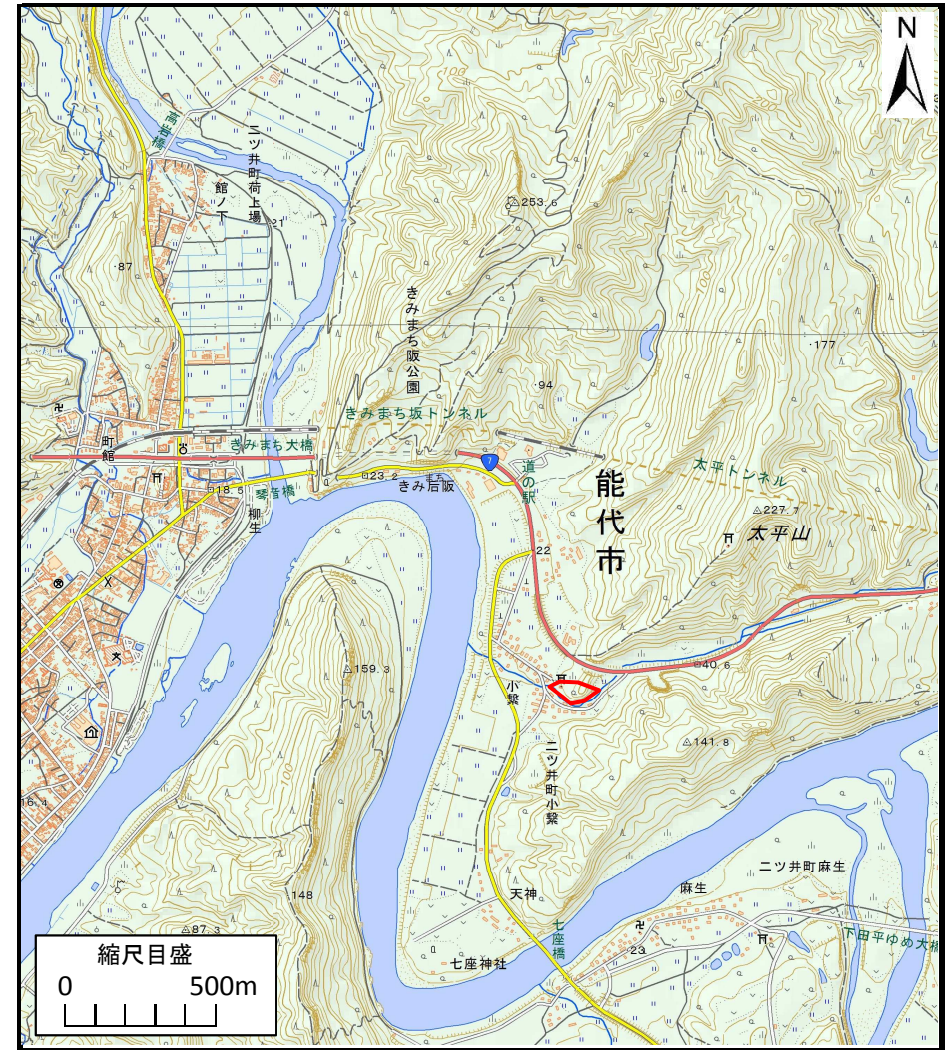


土砂災害警戒区域等の指定の公示に係る図書（その1）



(1/200,000)



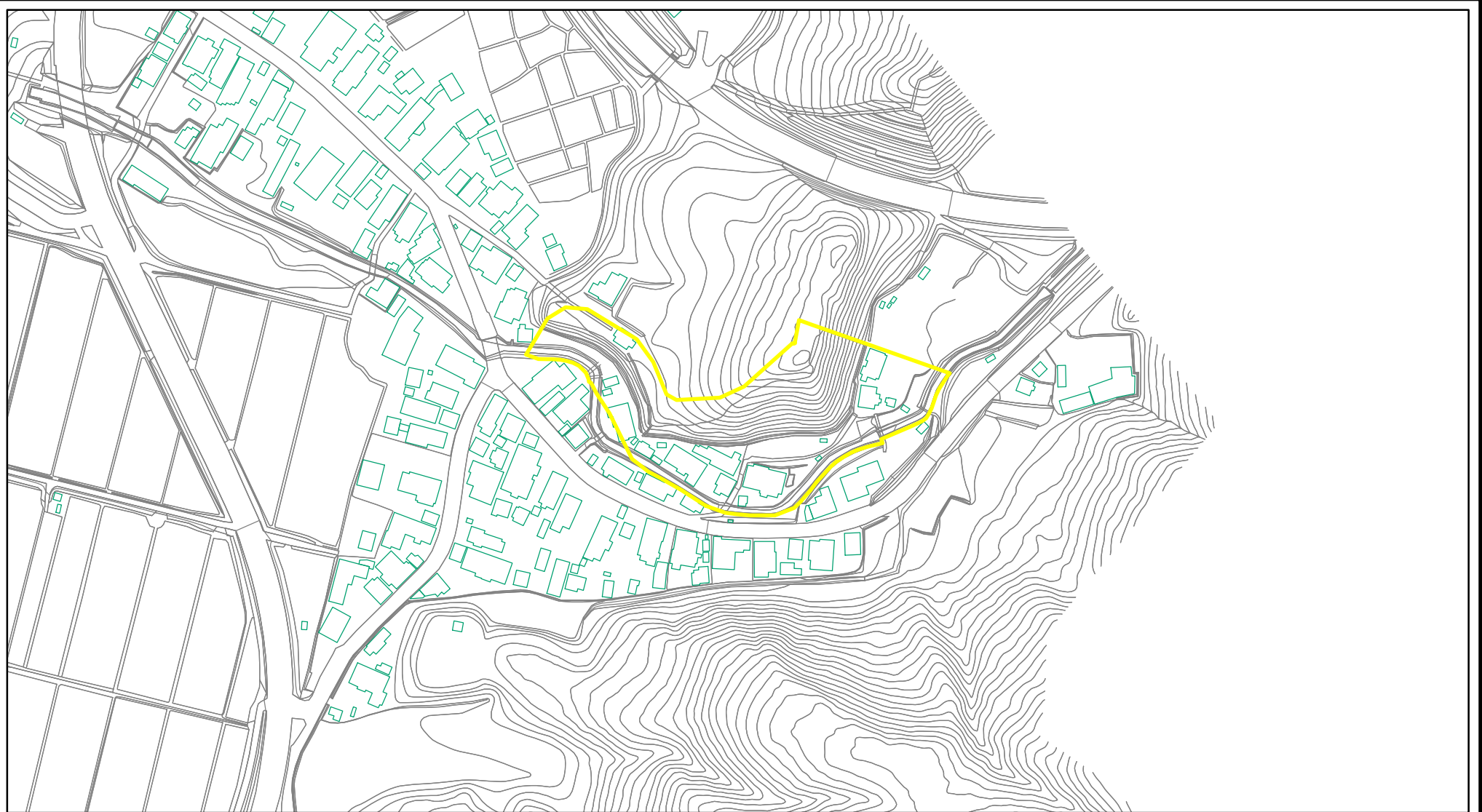
(1/25,000)

様式-1（急）
土砂災害警戒区域・土砂災害特別警戒区域
位置図

自然現象の種類	急傾斜地の崩壊
箇所番号	I-307-1
箇所名	小繫-1
所在地	能代市ニツ井町小繫字神明社下及び下小繫沢

この地図は、国土地理院長の承認を得て、同院発行の電子地形図25000及び電子地形図20万を複製したものである。（承認番号 平27情複、第1027号）

土砂災害警戒区域等の指定の公示に係る図書(その2)



0 25 50 100
m

様式-2(急)

土砂災害警戒区域・土砂災害特別警戒区域
区域図(その1)

土砂災害防止法施行令第二条の基準に該当する区域



縮尺
1:2,500

自然現象
の種類

急傾斜地の崩壊

箇所番号

I-307-1

告示番号

第472号

箇所名

小繋-1

告示年月日

平成28年8月5日

所在地

能代市二ツ井町小繋字神明社下及び下小繋沢

土砂災害警戒区域等の指定の公示に係る図書(その2)



0 25 50 100
m

様式-2(急)
土砂災害警戒区域・土砂災害特別警戒区域
区域図(その1)

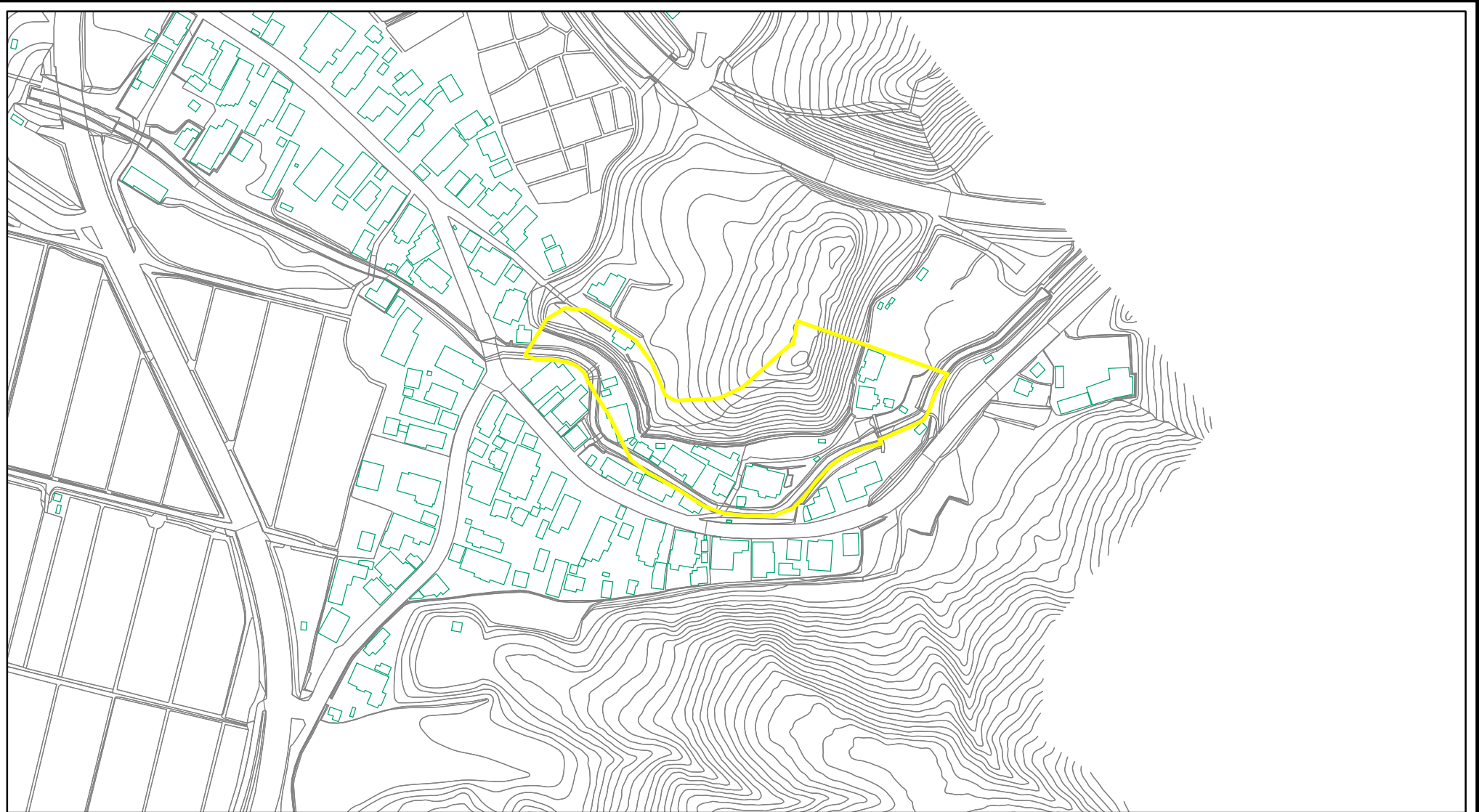
土砂災害防止法施行令第二条の基準に該当する区域





縮尺
1:2,500

自然現象の種類	急傾斜地の崩壊	箇所番号	I-307-1
告示番号	第472号	箇所名	小繫-1
告示年月日	平成28年8月5日	所在地	能代市二ツ井町小繫字神明社下及び下小繫沢

土砂災害警戒区域等の指定の公示に係る図書(その2-1)



0 25 50 100
m

様式-2-1(急) 土砂災害警戒区域・土砂災害特別警戒区域 区域図(その2)	土砂災害防止法施行令第二条の基準に該当する区域		N 	自然現象 の種類	急傾斜地の崩壊	箇所番号	I-307-1
			縮尺	告示番号	第472号	箇所名	小繋-1
			1:2,500	告示年月日	平成28年8月5日	所在地	能代市二ツ井町小繋字神明社下及び下小繋沢

土砂災害警戒区域等の指定の公示に係る図書(その2-1)



0 25 50 100
m

様式-2-1(急)

土砂災害警戒区域・土砂災害特別警戒区域
区域図(その2)

土砂災害防止法施行令第二条の基準に該当する区域



縮尺

1:2,500

自然現象
の種類

告示番号

告示年月日

急傾斜地の崩壊

第472号

平成28年8月5日

箇所番号

箇所名

所在地

I-307-1

小繋-1

能代市ニツ井町小繋字神明社下及び下小繋沢