

# 土砂災害警戒区域等の指定の公示に係る図書（その1）



(1/200,000)



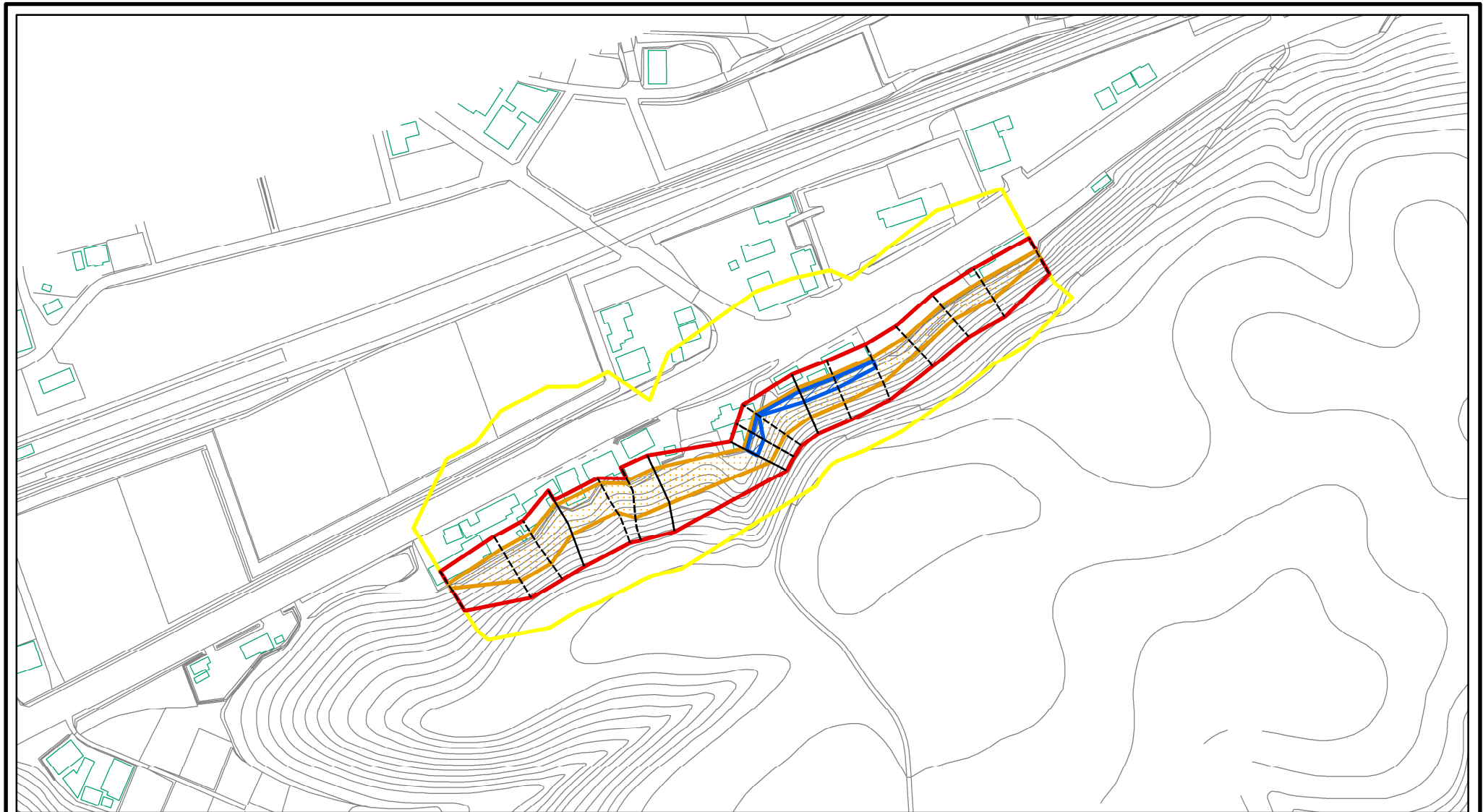
(1/25,000)

様式-1（急）  
土砂災害警戒区域・土砂災害特別警戒区域  
位置図

自然現象の種類	急傾斜地の崩壊
箇所番号	I-300
箇所名	清水
所在地	能代市二ツ井町飛根字清水

この地図は、国土地理院長の承認を得て、同院発行の電子地形図25000及び電子地形図20万を複製したものである。（承認番号 平27情複、第1027号）

# 土砂災害警戒区域等の指定の公示に係る図書(その2)



0 25 50 100  
m

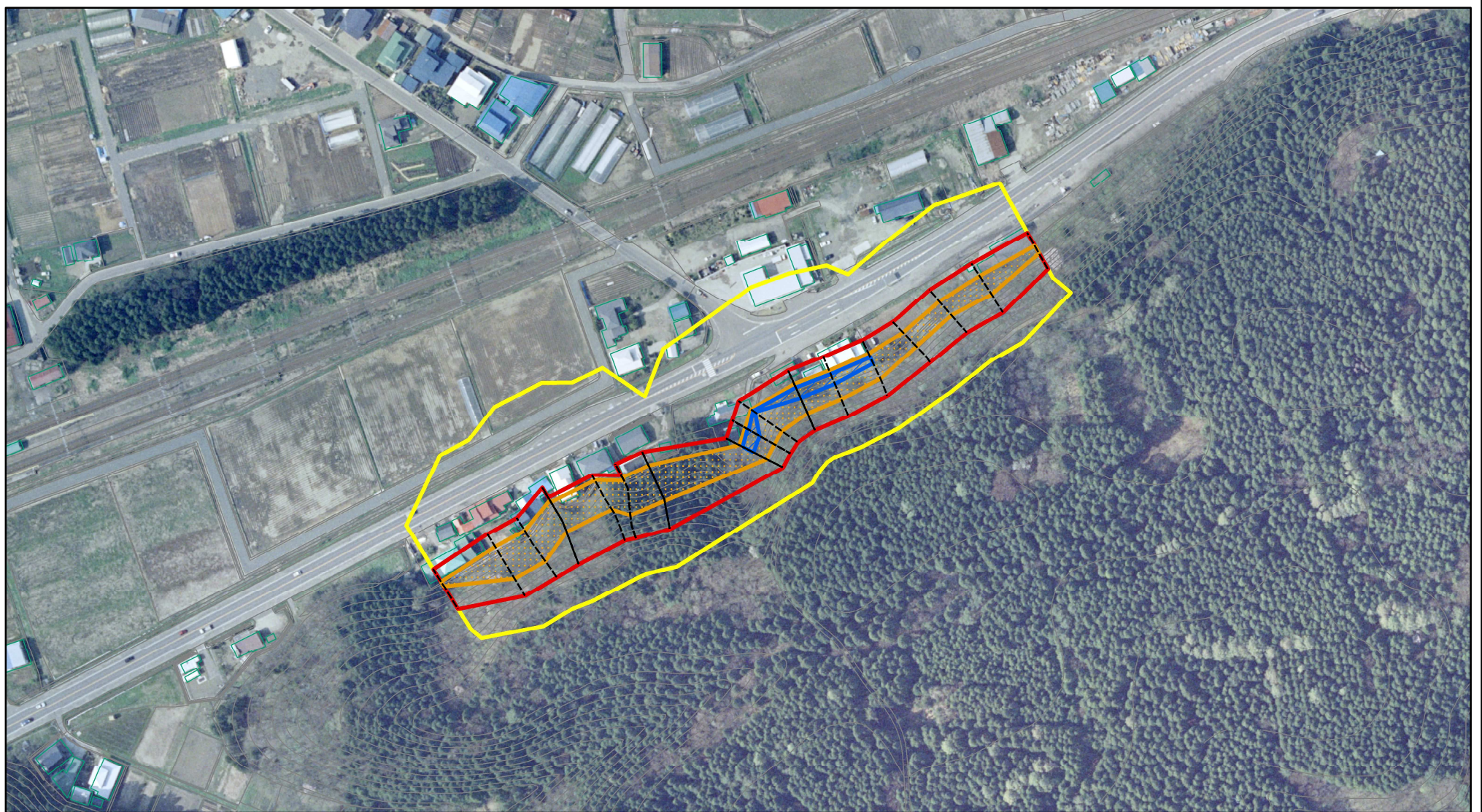
様式-2(急)  
土砂災害警戒区域・土砂災害特別警戒区域  
区域図(その1)

土砂災害防止法施行令第二条の基準に該当する区域	
土砂災害防止法施行令第三条の基準に該当する区域	
土砂等の(移動)高さが1m以下の場合、土砂等の移動による力が100kN/mを超える区域	
土砂等の堆積の高さが3mを超える区域	
それ以外の区域	

N  
縮尺  
1:2,500

自然現象の種類	急傾斜地の崩壊	箇所番号	I-300
告示番号	第472号	箇所名	清水
告示年月日	平成28年8月5日	所在地	能代市二ツ井町飛根字清水

# 土砂災害警戒区域等の指定の公示に係る図書(その2)



0 25 50 100  
m

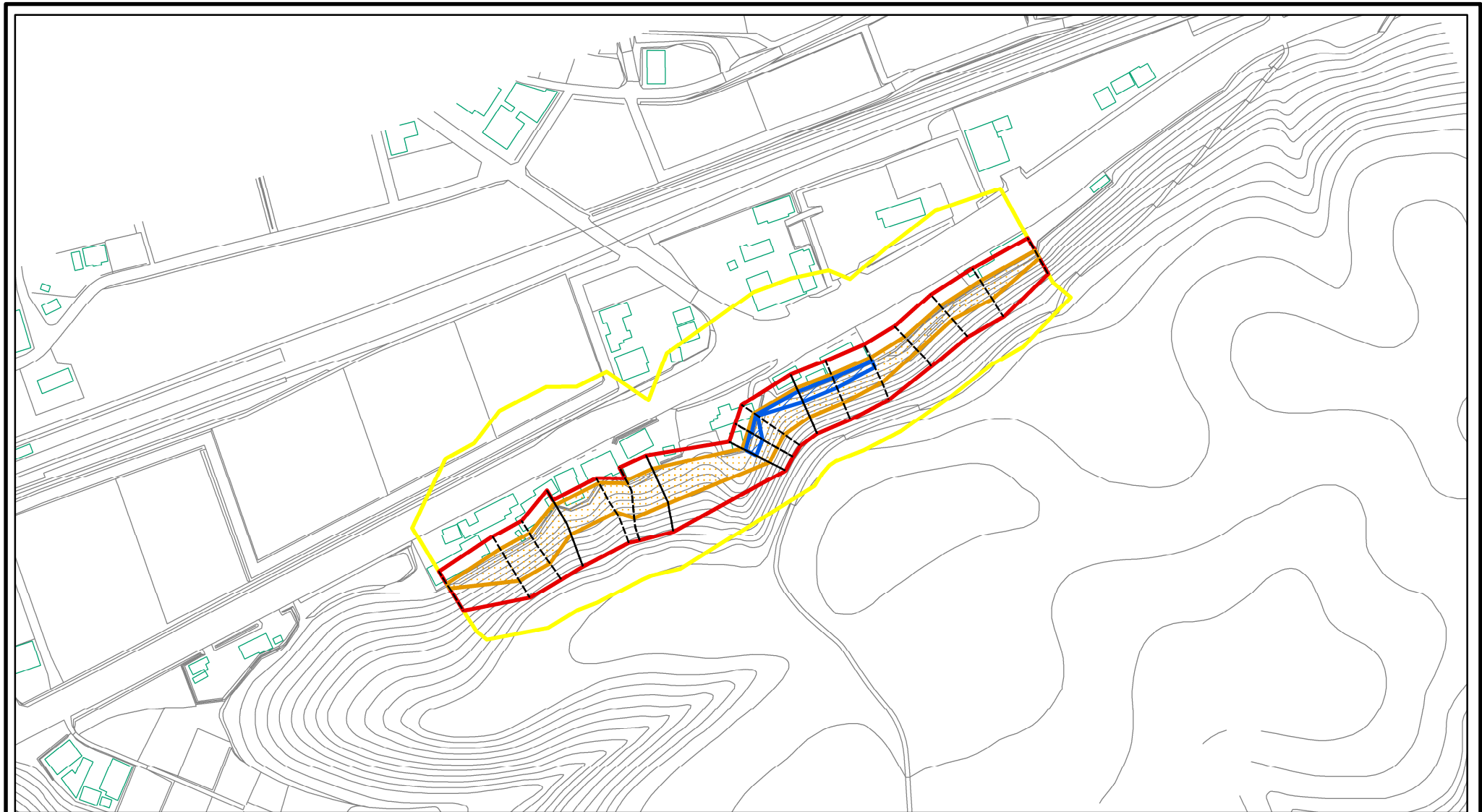
様式-2(急)  
土砂災害警戒区域・土砂災害特別警戒区域  
区域図(その1)

土砂災害防止法施行令第二条の基準に該当する区域	
土砂災害防止法施行令第三条の基準に該当する区域	
それ以外の区域	

	縮尺
	1:2,500

自然現象の種類	急傾斜地の崩壊	箇所番号	I-300
告示番号	第472号	箇所名	清水
告示年月日	平成28年8月5日	所在地	能代市二ツ井町飛根字清水

# 土砂災害警戒区域等の指定の公示に係る図書(その2-1)



0 25 50 100  
m

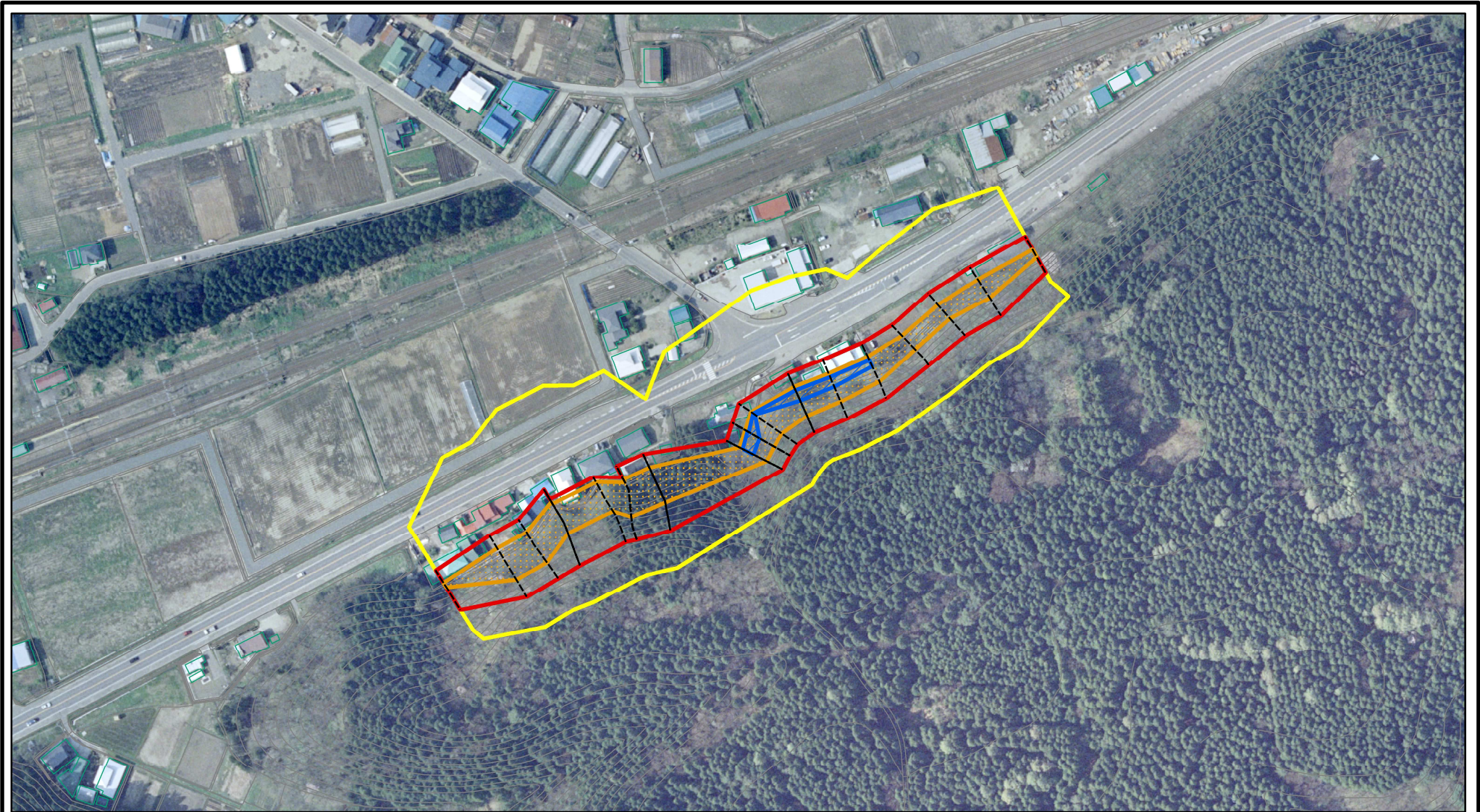
様式-2-1(急)  
土砂災害警戒区域・土砂災害特別警戒区域  
区域図(その2)

土砂災害防止法施行令第二条の基準に該当する区域	
土砂災害防止法施行令第三条の基準に該当する区域	
土砂等の(移動)高さが1m以下の場合、土砂等の移動による力が100kN/m <sup>2</sup> を超える区域	
土砂等の堆積の高さが3mを超える区域	
それ以外の区域	

N  
縮尺  
1:2,500

自然現象の種類	急傾斜地の崩壊	箇所番号	I-300
告示番号	第472号	箇所名	清水
告示年月日	平成28年8月5日	所在地	能代市二ツ井町飛根字清水

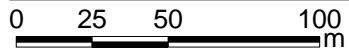
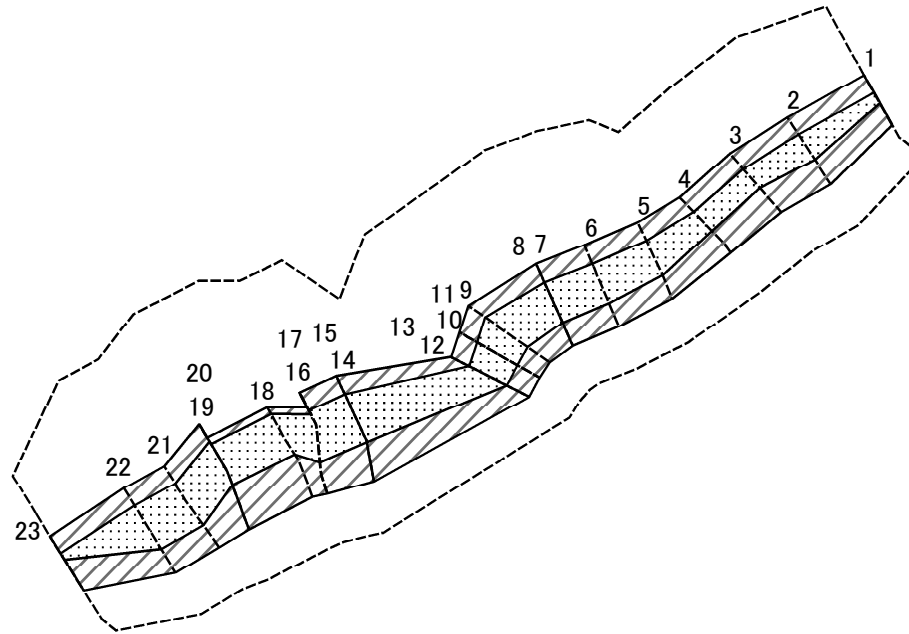
# 土砂災害警戒区域等の指定の公示に係る図書(その2-1)



0 25 50 100  
m

様式-2-1(急) 土砂災害警戒区域・土砂災害特別警戒区域 区域図(その2)	土砂災害防止法施行令第二条の基準に該当する区域		N 縮尺 1:2,500	自然現象の種類	急傾斜地の崩壊	箇所番号	I-300
	土砂災害防止法施行令第三条の基準に該当する区域			告示番号	第472号	箇所名	清水
	土砂等の(移動)高さが1m以下の場合、土砂等の移動による力が100kN/m <sup>2</sup> を超える区域		告示年月日	平成28年8月5日	所在地	能代市二ツ井町飛根字清水	
	土砂等の堆積の高さが3mを超える区域 それ以外の区域						

# 土砂災害警戒区域等の指定の公示に係る図書(その2-2)



図中の数字は横断測線番号を示す

様式-2-2(急)  
土砂災害特別警戒区域の区域区分図  
(急傾斜地の崩壊に伴う土石等の移動により  
建築物の地上部に作用すると想定される力)

土砂災害防止法施行令第二条の基準に該当する区域	
土砂災害防止法施行令第三条の基準に該当する区域	
それ以外の区域	

縮尺  
1:2,500

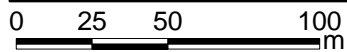
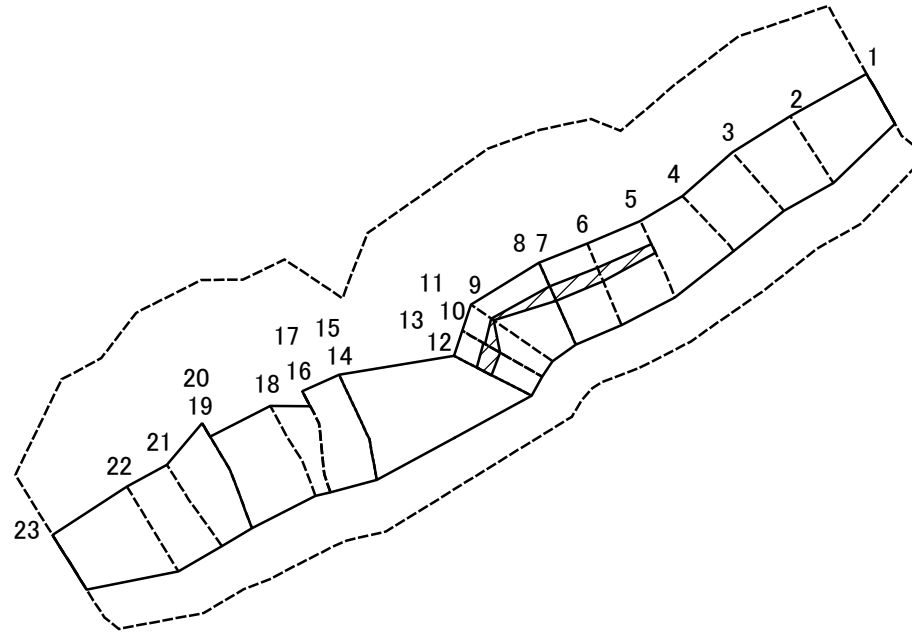
自然現象の種類  
告示番号  
告示年月日

急傾斜地の崩壊  
第472号  
平成28年8月5日

箇所番号  
箇所名  
所在地

I-300  
清水  
能代市二ツ井町飛根字清水

# 土砂災害警戒区域等の指定の公示に係る図書(その2-3)



図中の数字は横断測線番号を示す

様式-2-3(急)  
土砂災害特別警戒区域の区域区分図  
(急傾斜地の崩壊に伴う土石等の堆積により  
建築物の地上部に作用すると想定される力)

土砂災害防止法施行令第二条の基準に該当する区域	
土砂災害防止法施行令第三条の基準に該当する区域	
それ以外の区域	

N  
縮尺  
1:2,500

自然現象の種類	急傾斜地の崩壊	箇所番号	I-300
告示番号	第472号	箇所名	清水
告示年月日	平成28年8月5日	所在地	能代市二ツ井町飛根字清水

# 土砂災害警戒区域等の指定の公示に係る図書(その3)(案)

横断測線の区間	土石等の移動により建築物の地上部に作用すると想定される力				土石等の堆積により建築物の地上部に作用すると想定される力				横断測線の区間	土石等の移動により建築物の地上部に作用すると想定される力				土石等の堆積により建築物の地上部に作用すると想定される力			
	土石等の(移動)高さが1m以下の場合、土石等の移動による力が100kN/m <sup>2</sup> を超える区域		それ以外の区域		土石等の堆積の高さが3mを超える区域		それ以外の区域			土石等の(移動)高さが1m以下の場合、土石等の移動による力が100kN/m <sup>2</sup> を超える区域		それ以外の区域		土石等の堆積の高さが3mを超える区域		それ以外の区域	
	力の大きさのうち最大のもの(kN/m <sup>2</sup> )	土石等の高さ(m)	力の大きさのうち最大のもの(kN/m <sup>2</sup> )	土石等の高さ(m)	力の大きさのうち最大のもの(kN/m <sup>2</sup> )	土石等の高さ(m)	力の大きさのうち最大のもの(kN/m <sup>2</sup> )	土石等の高さ(m)		力の大きさのうち最大のもの(kN/m <sup>2</sup> )	土石等の高さ(m)	力の大きさのうち最大のもの(kN/m <sup>2</sup> )	土石等の高さ(m)	力の大きさのうち最大のもの(kN/m <sup>2</sup> )	土石等の高さ(m)	力の大きさのうち最大のもの(kN/m <sup>2</sup> )	土石等の高さ(m)
1 ~ 2	121.95	1.00	100.00	1.00	-	-	12.03	2.73	~								
2 ~ 3	121.95	1.00	100.00	1.00	-	-	10.90	2.48	~								
3 ~ 4	119.80	1.00	100.00	1.00	-	-	10.91	2.48	~								
4 ~ 5	130.44	1.00	100.00	1.00	-	-	13.20	3.00	~								
5 ~ 6	133.27	1.00	100.00	1.00	13.43	3.05	13.20	3.00	~								
6 ~ 7	133.81	1.00	100.00	1.00	13.43	3.05	13.20	3.00	~								
7 ~ 8	133.81	1.00	100.00	1.00	13.40	3.05	13.20	3.00	~								
8 ~ 9	134.12	1.00	100.00	1.00	14.34	3.26	13.20	3.00	~								
9 ~ 10	134.77	1.00	100.00	1.00	14.34	3.26	13.20	3.00	~								
10 ~ 11	134.77	1.00	100.00	1.00	15.03	3.42	13.20	3.00	~								
11 ~ 12	134.77	1.00	100.00	1.00	15.03	3.42	13.20	3.00	~								
12 ~ 13	133.38	1.00	100.00	1.00	15.47	3.52	13.20	3.00	~								
13 ~ 14	133.38	1.00	100.00	1.00	-	-	13.20	3.00	~								
14 ~ 15	122.61	1.00	100.00	1.00	-	-	13.13	2.98	~								
15 ~ 16	128.59	1.00	100.00	1.00	-	-	13.13	2.98	~								
16 ~ 17	128.59	1.00	100.00	1.00	-	-	12.08	2.75	~								
17 ~ 18	128.59	1.00	100.00	1.00	-	-	13.20	3.00	~								
18 ~ 19	117.88	1.00	100.00	1.00	-	-	12.85	2.92	~								
19 ~ 20	117.02	1.00	100.00	1.00	-	-	12.80	2.91	~								
20 ~ 21	133.76	1.00	100.00	1.00	-	-	12.76	2.90	~								
21 ~ 22	133.76	1.00	100.00	1.00	-	-	12.76	2.90	~								
22 ~ 23	133.34	1.00	100.00	1.00	-	-	12.66	2.88	~								
~									~								
~									~								
~									~								
~									~								
~									~								

様式-3(急)  建築物の構造の規制に必要な衝撃に関する事項	自然現象の種類	急傾斜地の崩壊	箇所番号	I-300
	告示番号	第472号	箇所名	清水
	告示年月日	平成28年8月5日	所在地	能代市二ツ井町飛根字清水