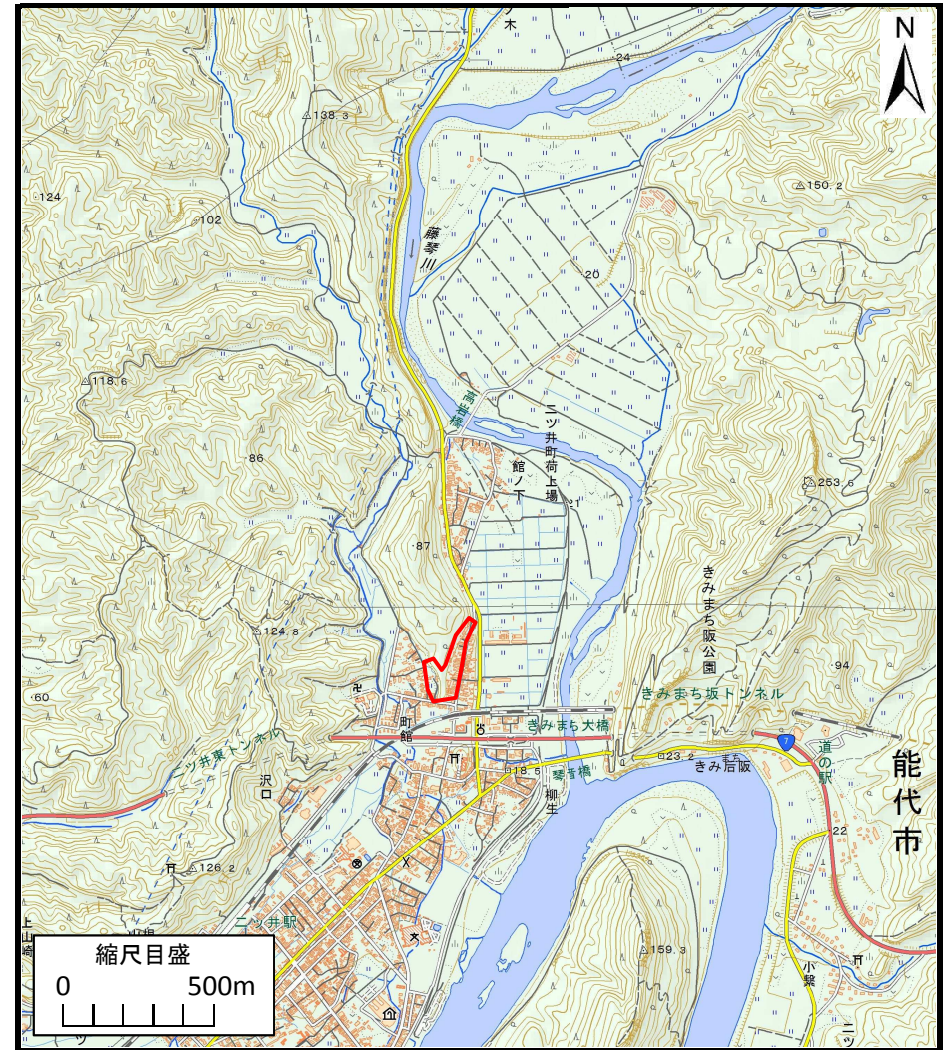


土砂災害警戒区域等の指定の公示に係る図書（その1）



(1/200,000)



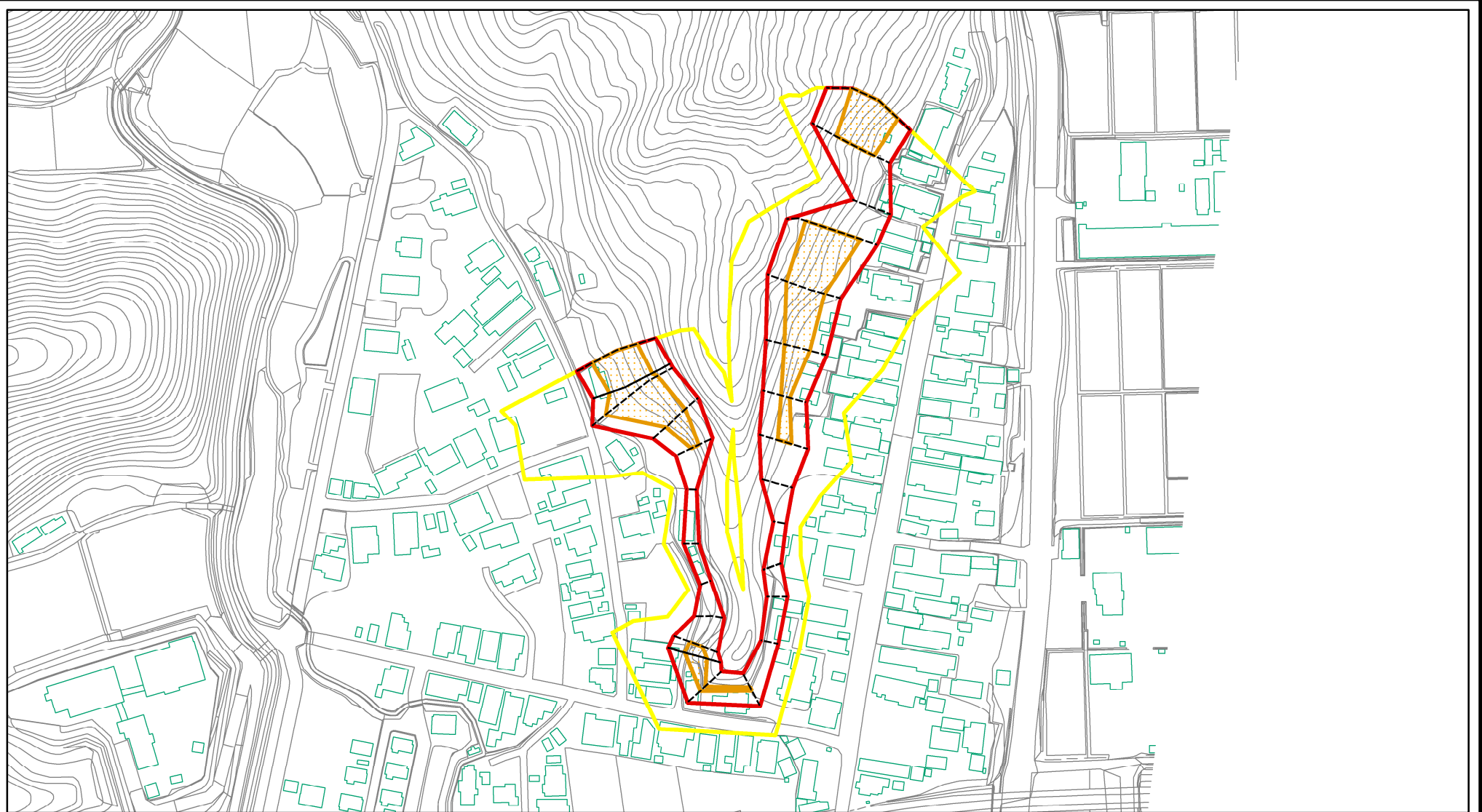
(1/25,000)

様式-1（急）
土砂災害警戒区域・土砂災害特別警戒区域
位置図

自然現象の種類	急傾斜地の崩壊
箇所番号	I-293
箇所名	町館
所在地	能代市二ツ井町荷上场字鍋良子及び町館

この地図は、国土地理院長の承認を得て、同院発行の電子地形図25000及び電子地形図20万を複製したものである。（承認番号 平27情複、第1027号）

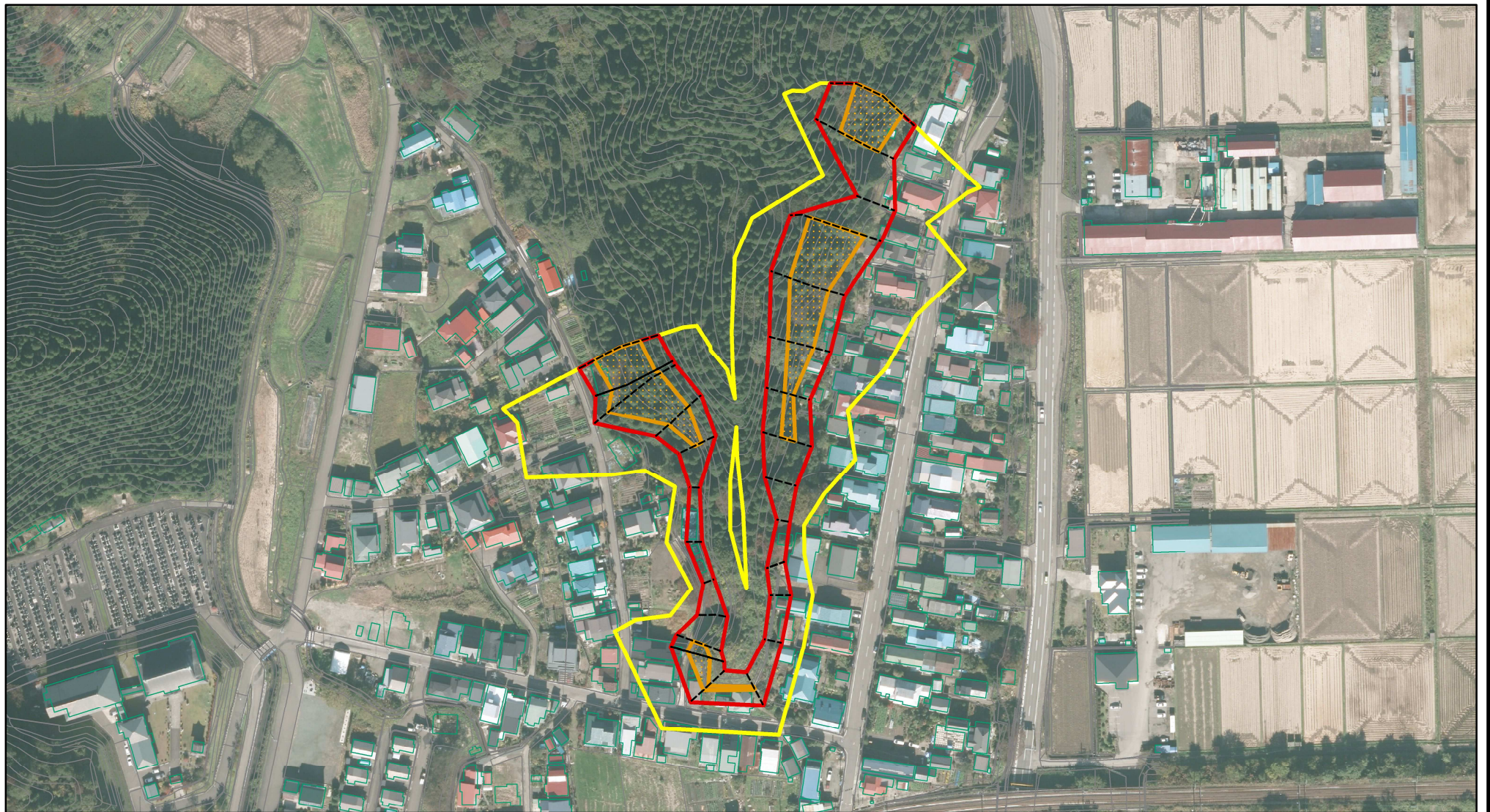
土砂災害警戒区域等の指定の公示に係る図書(その2)



0 25 50 100
m




様式-2(急) 土砂災害警戒区域・土砂災害特別警戒区域 区域図(その1)	土砂災害防止法施行令第二条の基準に該当する区域		N 縮尺 1:2,500	自然現象の種類	急傾斜地の崩壊	箇所番号	I-293
	土砂災害防止法施行令第三条の基準に該当する区域			告示番号	第472号	箇所名	町館
	それ以外の区域			告示年月日	平成28年8月5日	所在地	能代市二ツ井町荷上場字鍋良子及び町館

土砂災害警戒区域等の指定の公示に係る図書(その2)



0 25 50 100
m

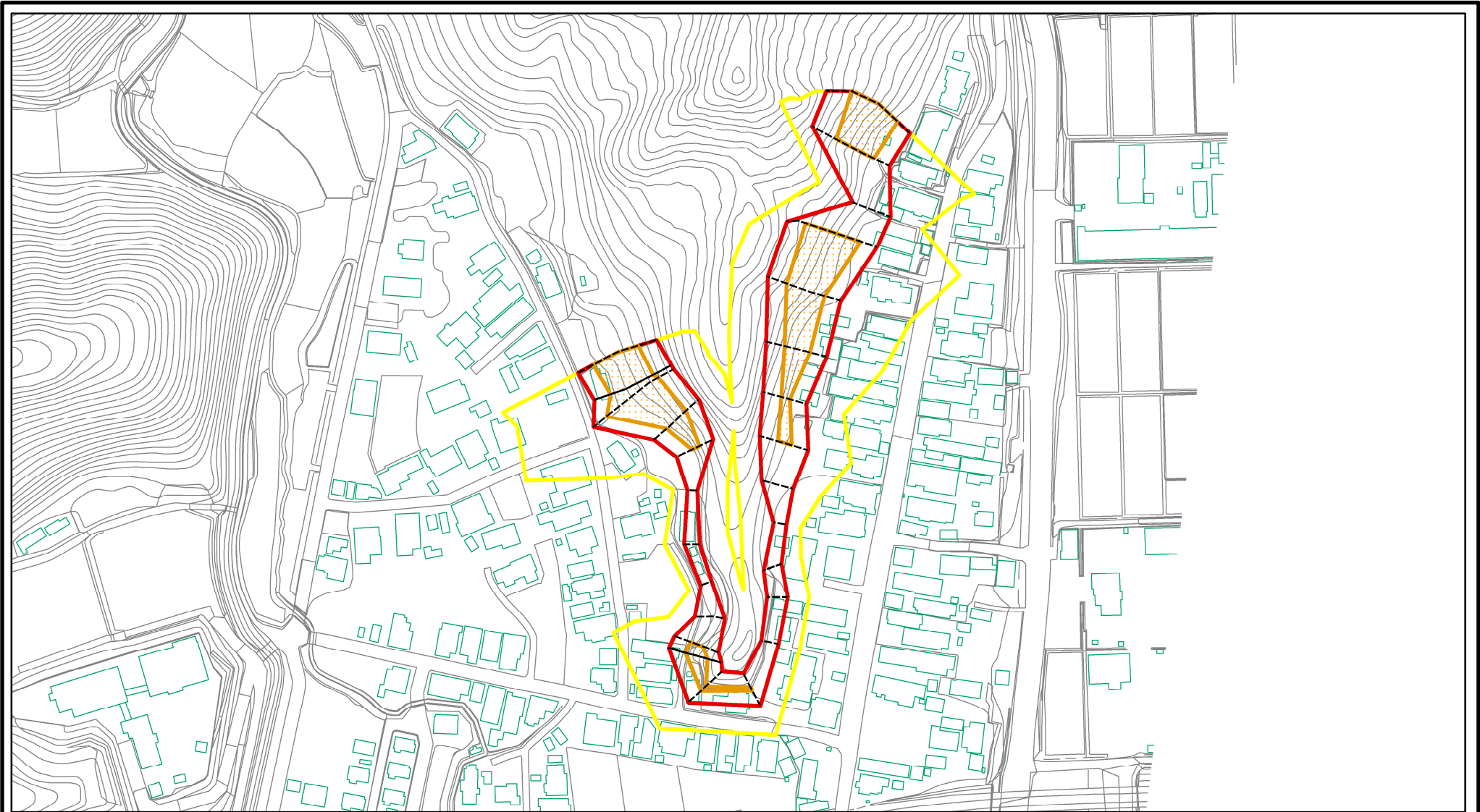
様式-2(急)
土砂災害警戒区域・土砂災害特別警戒区域
区域図(その1)

土砂災害防止法施行令第二条の基準に該当する区域	
土砂災害防止法施行令第三条の基準に該当する区域	
それ以外の区域	

N
縮尺
1:2,500

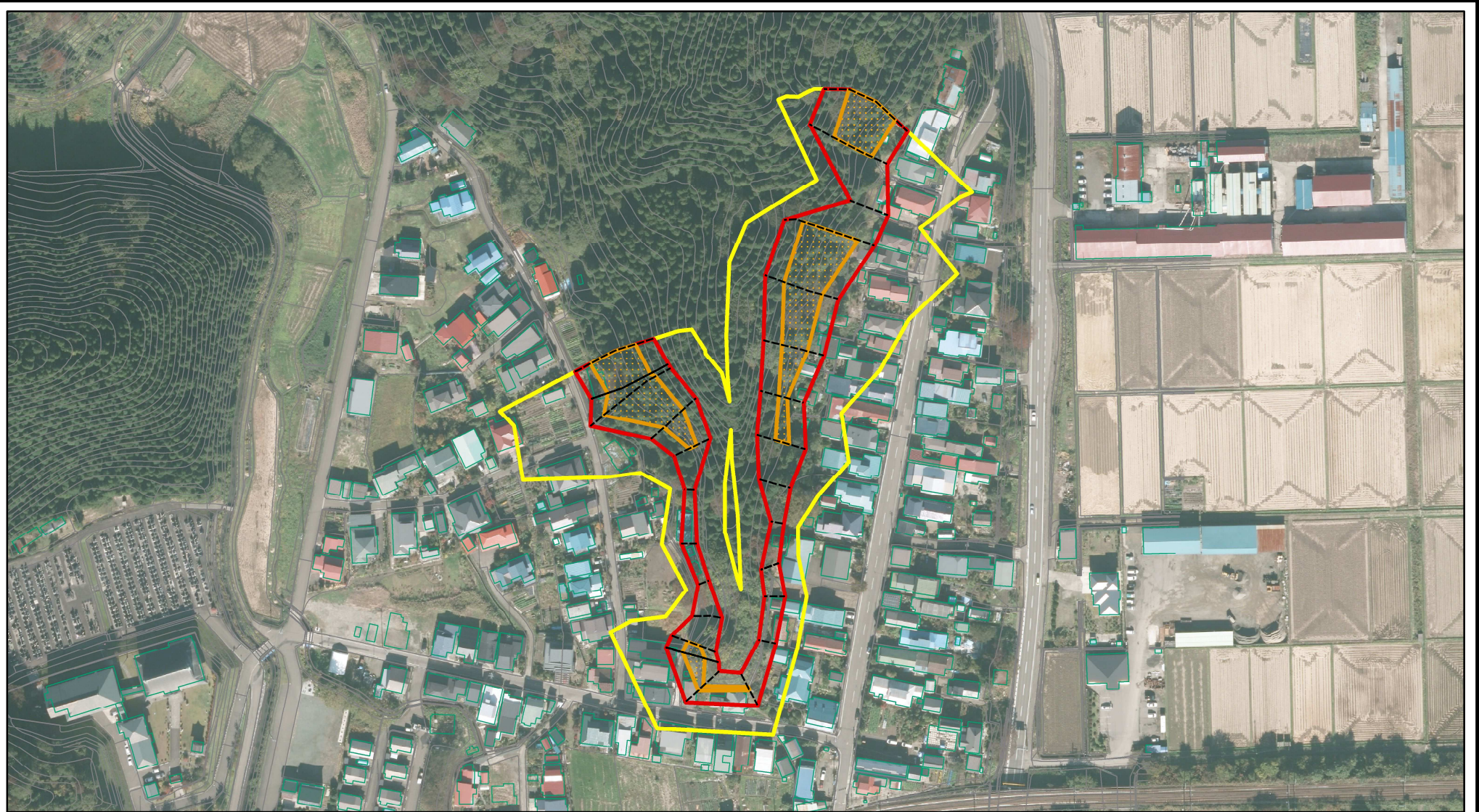
自然現象の種類	急傾斜地の崩壊	箇所番号	I-293
告示番号	第472号	箇所名	町館
告示年月日	平成28年8月5日	所在地	能代市二ツ井町荷上場字鍋良子及び町館

土砂災害警戒区域等の指定の公示に係る図書(その2-1)



様式-2-1(急) 土砂災害警戒区域・土砂災害特別警戒区域 区域図(その2)	土砂災害防止法施行令第二条の基準に該当する区域		N	自然現象の種類	急傾斜地の崩壊	箇所番号	I-293
	土砂災害防止法施行令第三条の基準に該当する区域			縮尺	告示番号	第472号	箇所名
	土砂等の(移動)高さが1m以下の場合、土砂等の移動による力が100kN/m ² を超える区域		1:2,500		告示年月日	平成28年8月5日	所在地
	土砂等の堆積の高さが3mを超える区域			それ以外の区域			

土砂災害警戒区域等の指定の公示に係る図書(その2-1)



0 25 50 100
m

様式-2-1(急)
土砂災害警戒区域・土砂災害特別警戒区域
区域図(その2)

土砂災害防止法施行令第二条の基準に該当する区域	
土砂災害防止法施行令第三条の基準に該当する区域	
土砂等の(移動)高さが1m以下の場合、土砂等の移動による力が100kN/m ² を超える区域	
土砂等の堆積の高さが3mを超える区域	
それ以外の区域	

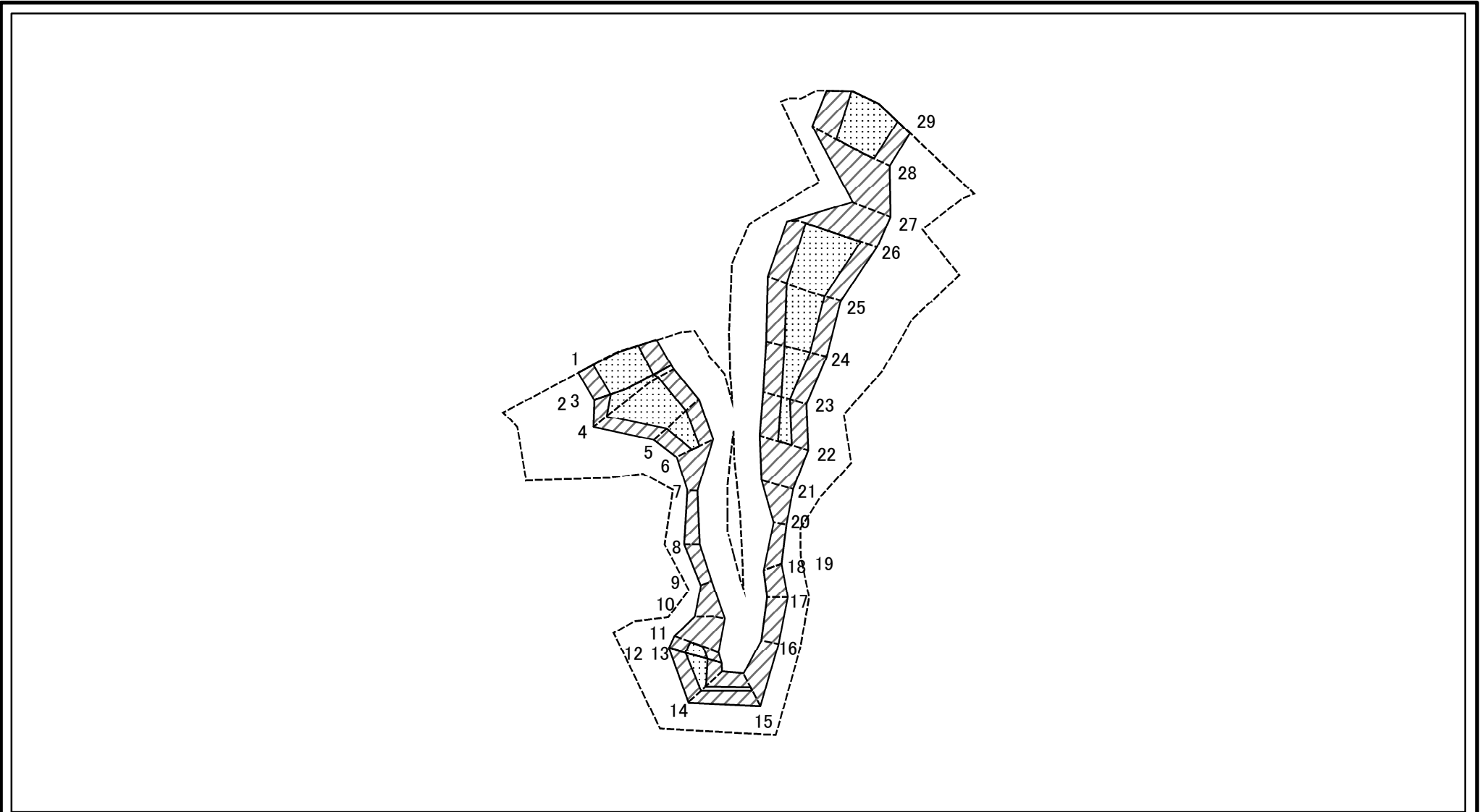


縮尺

1:2,500

自然現象の種類	急傾斜地の崩壊	箇所番号	I-293
告示番号	第472号	箇所名	町館
告示年月日	平成28年8月5日	所在地	能代市二ツ井町荷上場字鍋良子及び町館

土砂災害警戒区域等の指定の公示に係る図書(その2-2)



図中の数字は横断測線番号を示す

様式-2-2(急)
土砂災害特別警戒区域の区域区分図
(急傾斜地の崩壊に伴う土石等の移動により
建築物の地上部に作用すると想定される力)

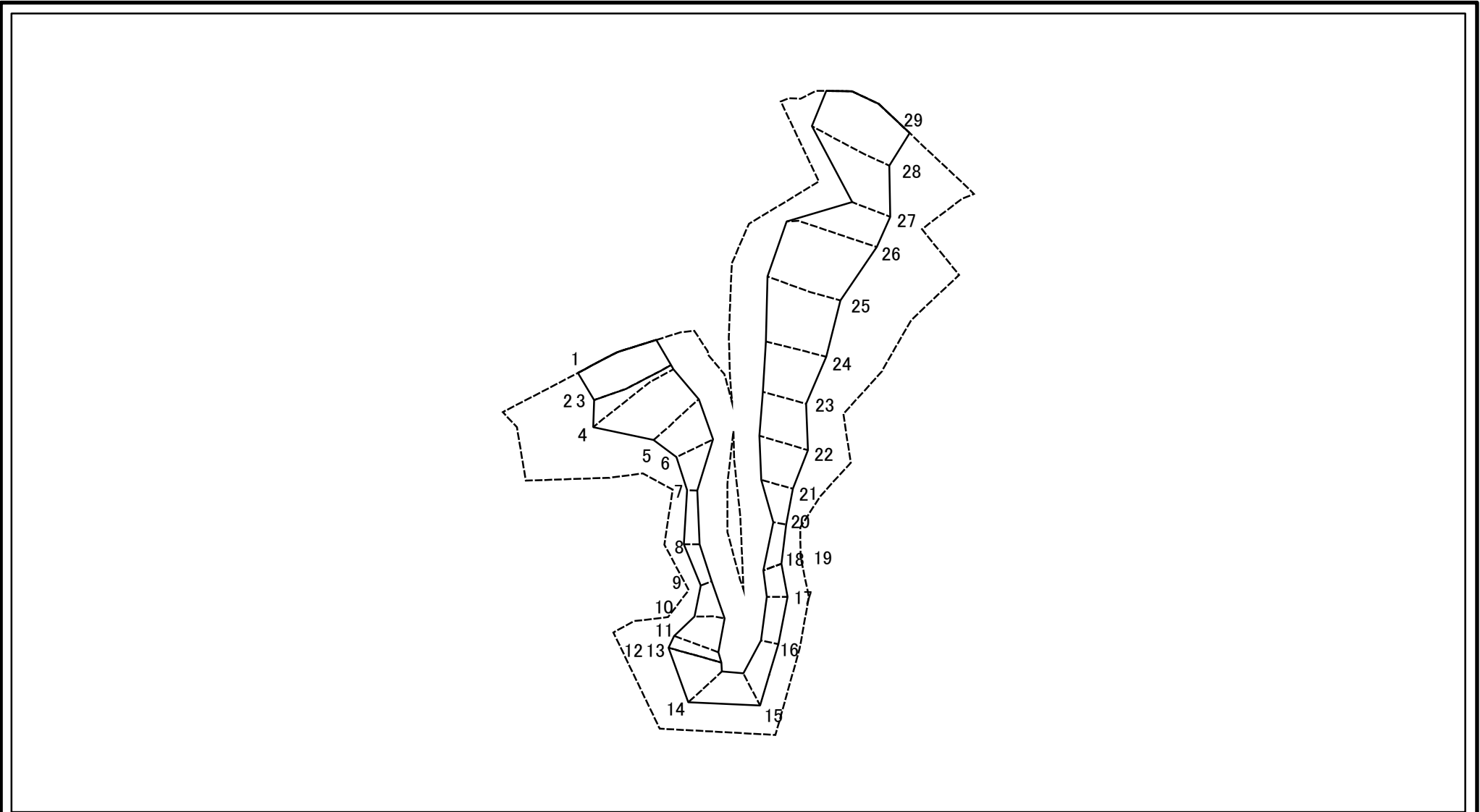
土砂災害防止法施行令第二条の基準に該当する区域	
土砂災害防止法施行令第三条の基準に該当する区域	
それ以外の区域	

縮尺
1:2,500

自然現象の種類	急傾斜地の崩壊
告示番号	第472号
告示年月日	平成28年8月5日

箇所番号	I-293
箇所名	町館
所在地	能代市二ツ井町荷上場字鍋良子及び町館

土砂災害警戒区域等の指定の公示に係る図書(その2-3)



図中の数字は横断測線番号を示す

様式-2-3(急)
土砂災害特別警戒区域の区域区分図
(急傾斜地の崩壊に伴う土石等の堆積により
建築物の地上部に作用すると想定される力)

土砂災害防止法施行令第二条の基準に該当する区域		N 縮尺 1:2,500	自然現象の種類	急傾斜地の崩壊	箇所番号	I-293
土砂災害防止法施行令第三条の基準に該当する区域			告示番号	第472号	箇所名	町館
それ以外の区域		告示年月日	平成28年8月5日	所在地	能代市二ツ井町荷上場字鍋良子及び町館	

土砂災害警戒区域等の指定の公示に係る図書(その3)(案)

(1/1)

横断測線の区間	土石等の移動により建築物の地上部に作用すると想定される力				土石等の堆積により建築物の地上部に作用すると想定される力				横断測線の区間	土石等の移動により建築物の地上部に作用すると想定される力				土石等の堆積により建築物の地上部に作用すると想定される力			
	土石等の(移動)高さが1m以下の場合、土石等の移動による力が100kN/m ² を超える区域		それ以外の区域		土石等の堆積の高さが3mを超える区域		それ以外の区域			土石等の(移動)高さが1m以下の場合、土石等の移動による力が100kN/m ² を超える区域		それ以外の区域		土石等の堆積の高さが3mを超える区域		それ以外の区域	
	力の大きさのうち最大のもの(kN/m ²)	土石等の高さ(m)	力の大きさのうち最大のもの(kN/m ²)	土石等の高さ(m)	力の大きさのうち最大のもの(kN/m ²)	土石等の高さ(m)	力の大きさのうち最大のもの(kN/m ²)	土石等の高さ(m)		力の大きさのうち最大のもの(kN/m ²)	土石等の高さ(m)	力の大きさのうち最大のもの(kN/m ²)	土石等の高さ(m)	力の大きさのうち最大のもの(kN/m ²)	土石等の高さ(m)	力の大きさのうち最大のもの(kN/m ²)	土石等の高さ(m)
1 ~ 2	138.05	1.00	100.00	1.00	-	-	12.93	2.56	27 ~ 28	-	-	100.00	1.00	-	-	12.19	2.41
2 ~ 3	134.55	1.00	100.00	1.00	-	-	12.75	2.52	28 ~ 29	130.53	1.00	100.00	1.00	-	-	13.90	2.75
3 ~ 4	147.12	1.00	100.00	1.00	-	-	14.89	2.95	~								
4 ~ 5	147.12	1.00	100.00	1.00	-	-	14.89	2.95	~								
5 ~ 6	128.94	1.00	100.00	1.00	-	-	11.66	2.31	~								
6 ~ 7	-	-	100.00	1.00	-	-	11.12	2.20	~								
7 ~ 8	-	-	65.22	1.00	-	-	10.57	2.09	~								
8 ~ 9	-	-	65.22	1.00	-	-	10.57	2.09	~								
9 ~ 10	-	-	95.40	1.00	-	-	9.37	1.85	~								
10 ~ 11	-	-	100.00	1.00	-	-	10.81	2.14	~								
11 ~ 12	130.95	1.00	100.00	1.00	-	-	12.52	2.48	~								
12 ~ 13	130.95	1.00	100.00	1.00	-	-	12.52	2.48	~								
13 ~ 14	130.95	1.00	100.00	1.00	-	-	12.52	2.48	~								
14 ~ 15	106.84	1.00	100.00	1.00	-	-	11.11	2.20	~								
15 ~ 16	-	-	100.00	1.00	-	-	11.11	2.20	~								
16 ~ 17	-	-	79.19	1.00	-	-	10.57	2.09	~								
17 ~ 18	-	-	79.19	1.00	-	-	10.00	1.98	~								
18 ~ 19	-	-	75.55	1.00	-	-	10.00	1.98	~								
19 ~ 20	-	-	75.55	1.00	-	-	10.00	1.98	~								
20 ~ 21	-	-	99.21	1.00	-	-	10.93	2.16	~								
21 ~ 22	-	-	100.00	1.00	-	-	10.93	2.16	~								
22 ~ 23	115.98	1.00	100.00	1.00	-	-	10.48	2.07	~								
23 ~ 24	125.99	1.00	100.00	1.00	-	-	11.37	2.25	~								
24 ~ 25	131.83	1.00	100.00	1.00	-	-	12.78	2.53	~								
25 ~ 26	141.29	1.00	100.00	1.00	-	-	14.57	2.88	~								
26 ~ 27	-	-	100.00	1.00	-	-	14.57	2.88	~								

様式-3(急) 建築物の構造の規制に必要な衝撃に関する事項	自然現象の種類	急傾斜地の崩壊	箇所番号	I-293
	告示番号	第472号	箇所名	町館
	告示年月日	平成28年8月5日	所在地	能代市二ツ井町荷上場字鍋良子及び町館