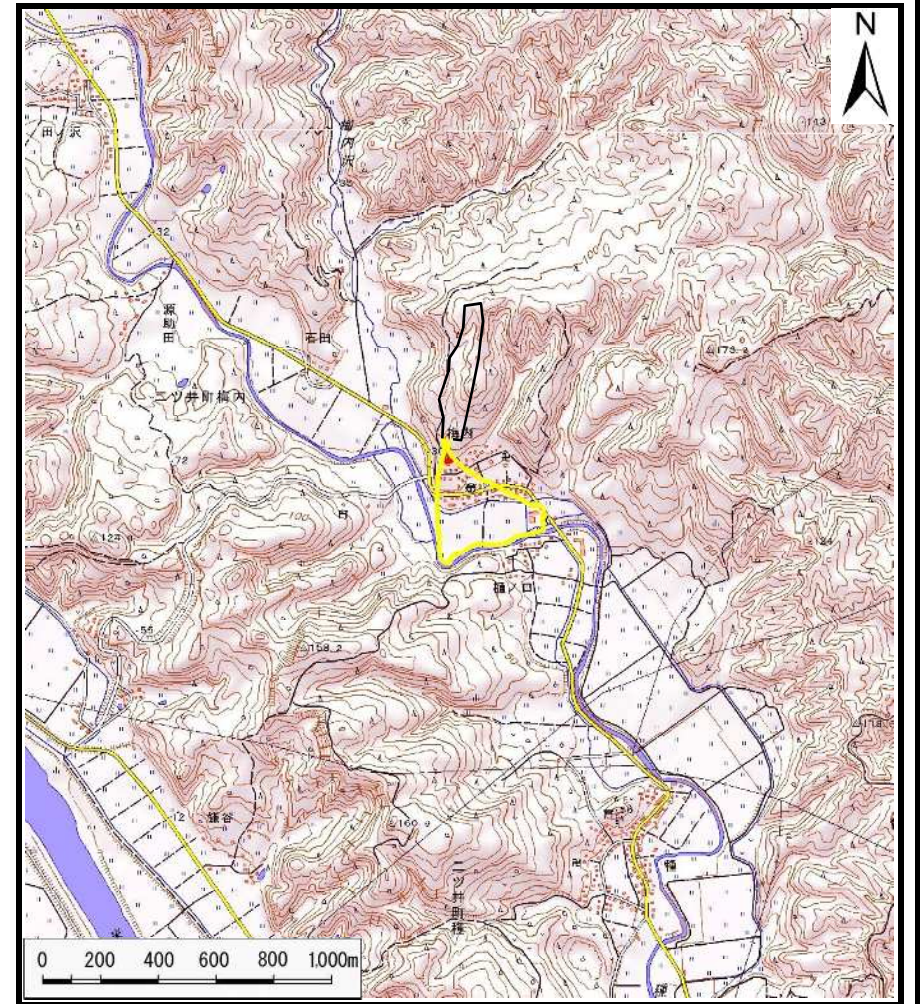


土砂災害警戒区域等の指定の公示に係る図書（その1）



(1/200,000)

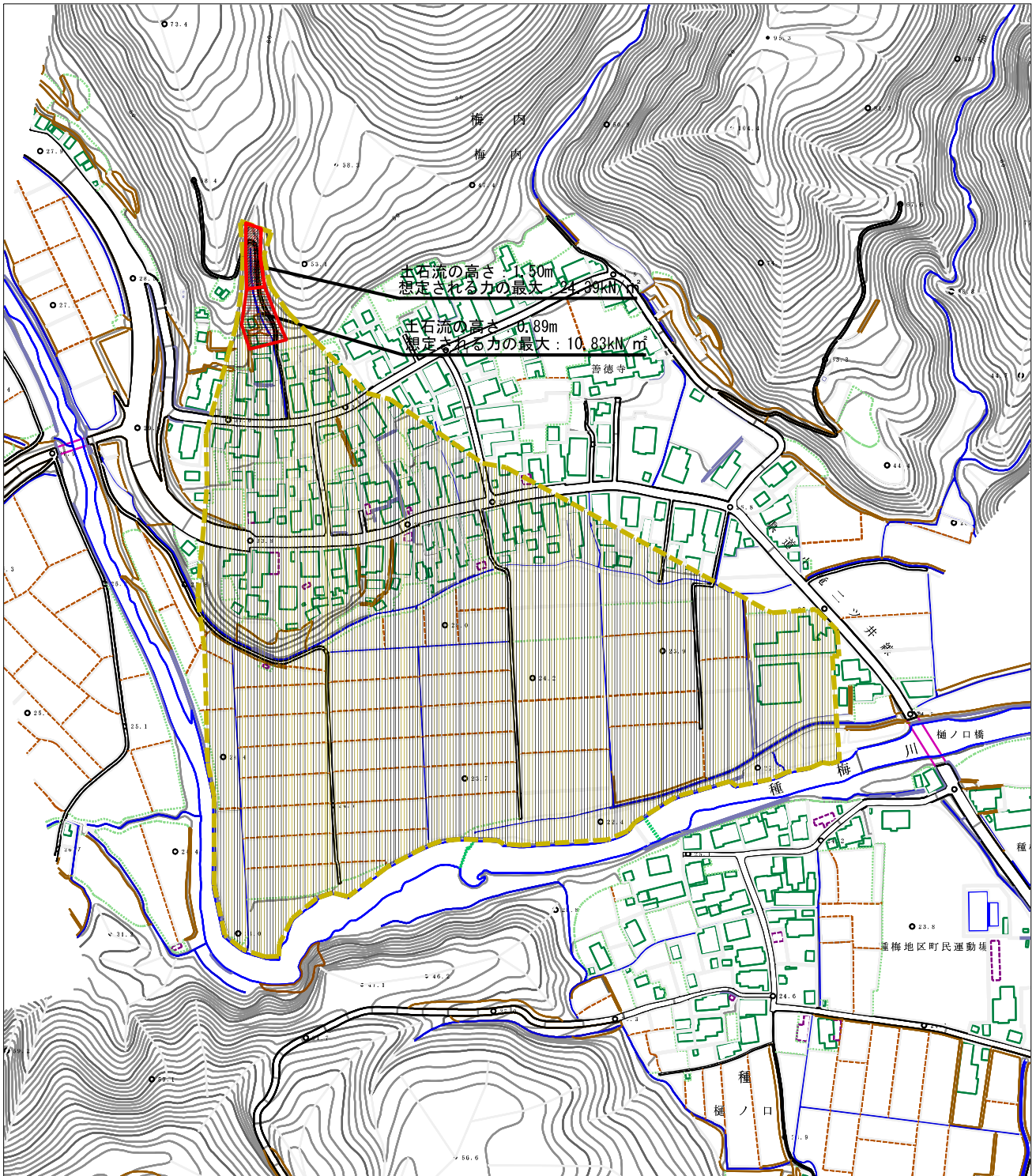


(1/25,000)

様式-1 (土) 土砂災害警戒区域・土砂災害特別警戒区域 位置図	自然現象の種類	土石流
	溪流番号	I-0354
	溪流名	梅内沢1
	所在地	秋田県能代市二ツ井町梅内字前田及び後山

「この地図は、国土地理院長の承認を得て、同院発行の電子地形図25000及び電子地形図20万を複製したものである。（承認番号 令元情複、第879号）」

土砂災害警戒区域等の指定の公示に係る図書（その2）



0 1 × 100m

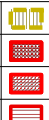
様式-2 (土)

土砂災害警戒区域・土砂災害特別警戒区域
区域図

土砂災害防止法施行令第2条の基準に該当する区域

土砂災害防止
法施行令第3
条の基準に該
当する区域

土石流の高度が1mを超える場合、土石等の
移動による力が50kN/mを超える区域
土石流の高度が1mを超える場合、土石等の
移動による力が50kN/m以下の区域
それ以外の区域



縮尺
1:2,500

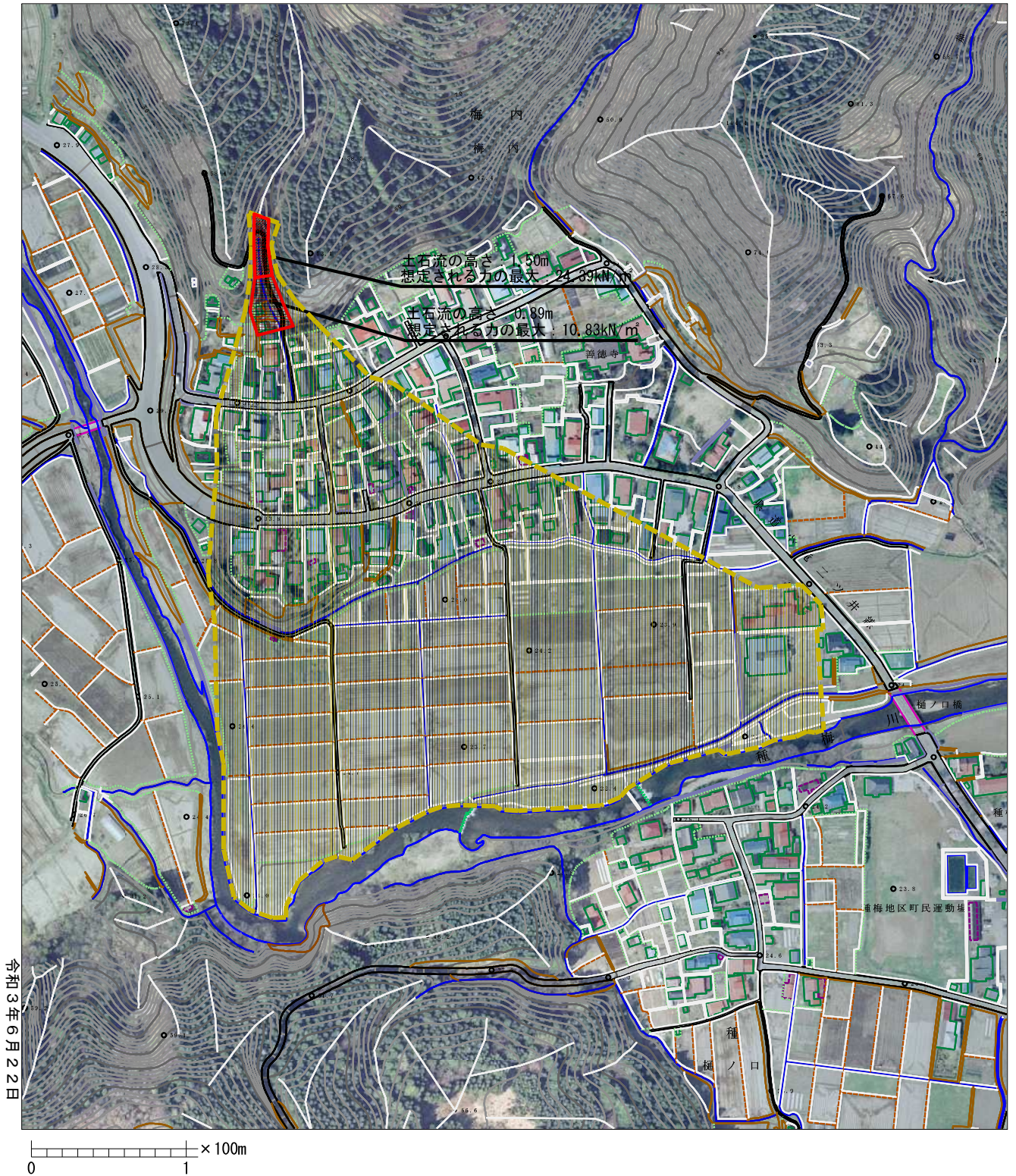
自然現象
の種類
告示番号
告示年月日

土石流
第361号
令和3年6月22日

溪流番号
溪流名
所在地

I-0354
梅内沢1
秋田県能代市二ツ井町梅内
字前田及び後山

参考資料 (その3)



参考資料	土石災害防止法施行令第2条の基準に該当する区域		N 縮尺 1:2,500	自然現象の種類	土石流	溪流番号	I-0354
	土石流の高さが1mを超える場合、土石等の移動による力が50kN/m ² を超える区域			告示番号	第361号	溪流名	梅内沢1
	土石流の高さが1mを超えない場合、土石等の移動による力が50kN/m ² 以下の区域			告示年月日	令和3年6月22日	所在地	秋田県能代市二ツ井町梅内字前田及び後山
	それ以外の区域						

