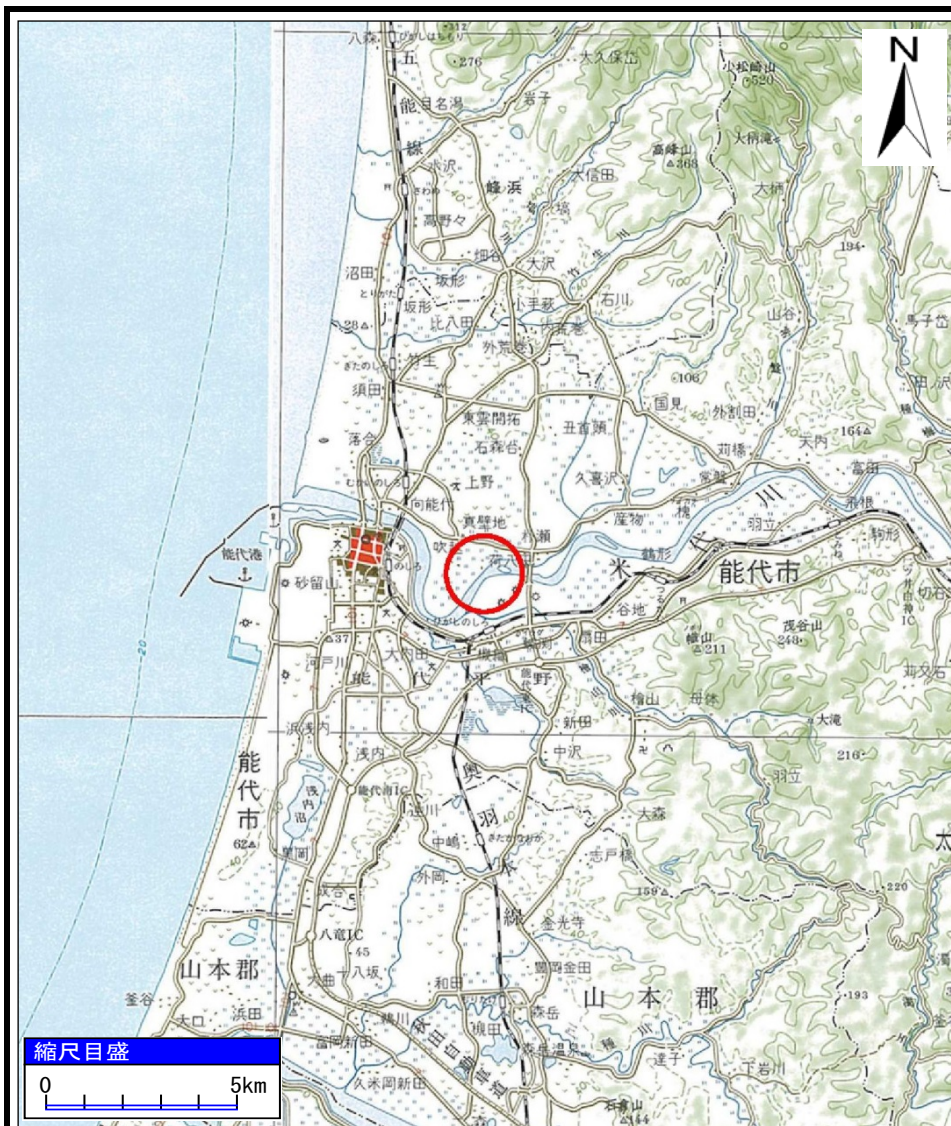
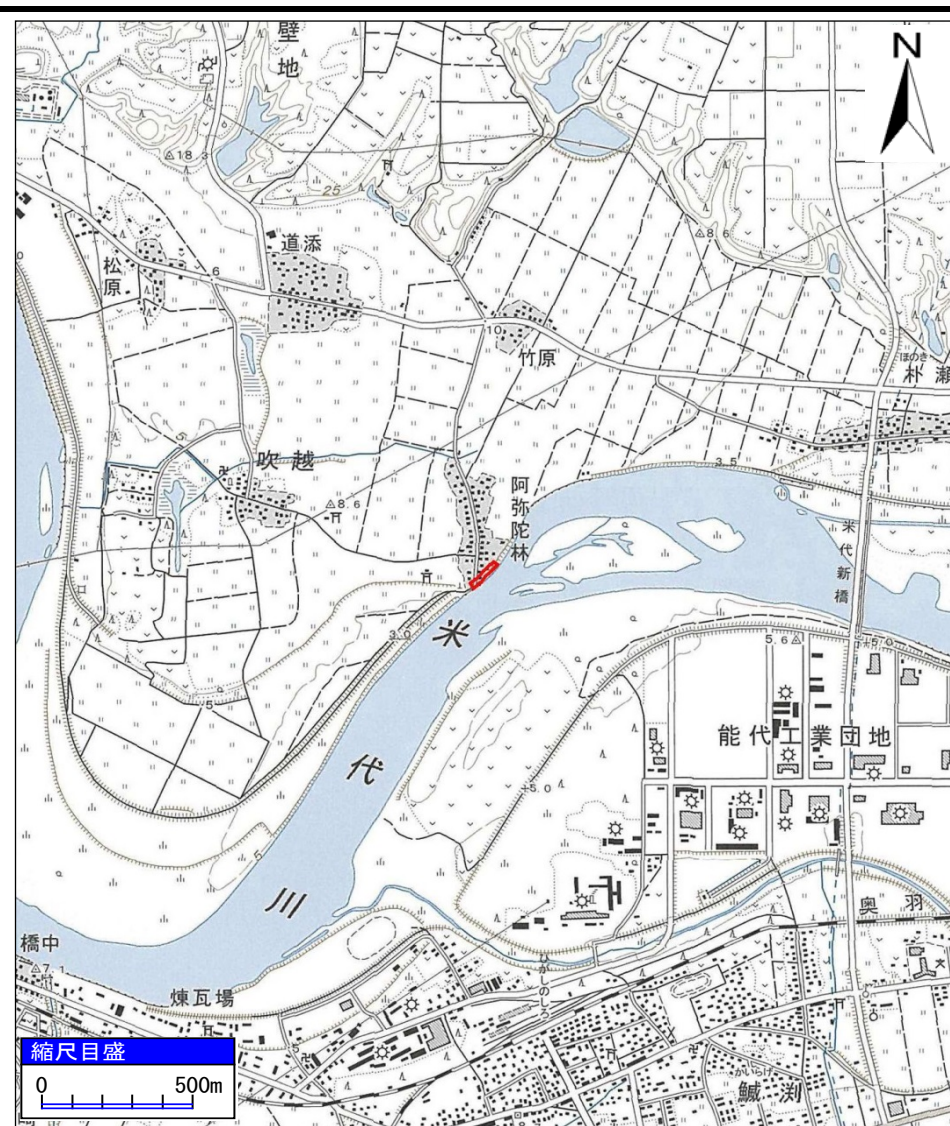


土砂災害警戒区域等の指定の公示に係る図書(その1)



(1/200,000)



(1/25,000)

様式-1(急) 土砂災害警戒区域 位置図	自然現象の種類	急傾斜地の崩壊
	箇所番号	Ⅱ-237
	箇所名	合ノ野
	所在地	能代市荷八田字合ノ野及び森下

「この地図は、国土地理院長の承認を得て、同院発行の20万分の1地勢図及び2万5千分の1地形図を複製したものである。(承認番号 平27東複、第8号)」

土砂災害警戒区域等の指定の公示に係る図書(その2)



0 25 50 100
m

様式-2(急)
土砂災害警戒区域
区域図(その1)

土砂災害防止法施行令第二条の基準に該当する区域



縮尺
1:2,500

自然現象の種類	急傾斜地の崩壊	箇所番号	II-237
告示番号	第185号	箇所名	合ノ野
告示年月日	平成28年3月15日	所在地	能代市荷八田字合ノ野及び森下

土砂災害警戒区域等の指定の公示に係る図書(その2)



米代川

0 25 50 100
m

様式-2(急)
土砂災害警戒区域
区域図(その1)

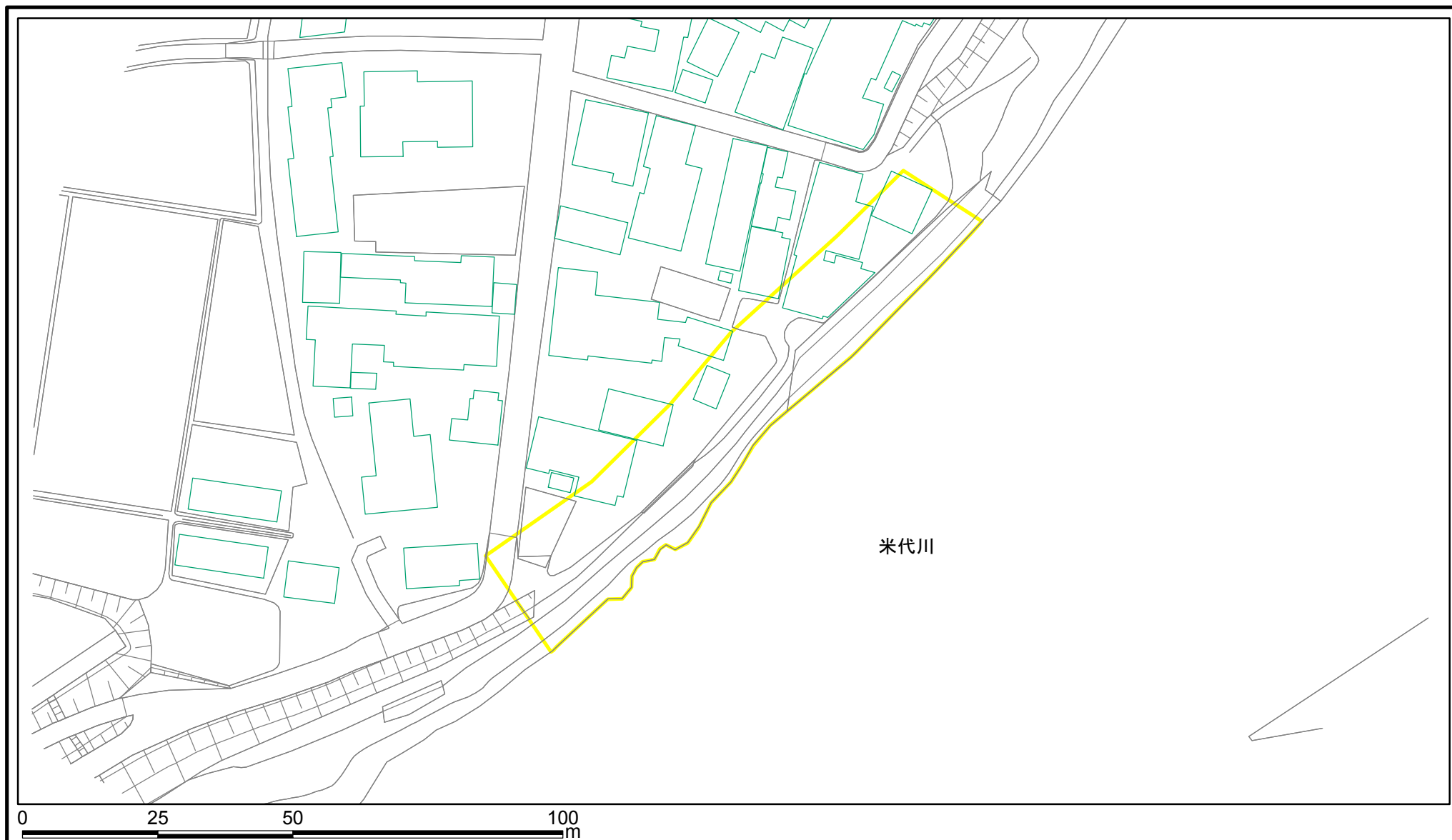
土砂災害防止法施行令第二条の基準に該当する区域



縮尺
1:2,500

自然現象の種類	急傾斜地の崩壊	箇所番号	II-237
告示番号	第185号	箇所名	合ノ野
告示年月日	平成28年3月15日	所在地	能代市荷八田字合ノ野及び森下

土砂災害警戒区域等の指定の公示に係る図書(その2-1)



様式-2-1(急)
土砂災害警戒区域
区域図(その2)

土砂災害防止法施行令第二条の基準に該当する区域



縮尺
1:1,000

自然現象
の種類

急傾斜地の崩壊

箇所番号

II-237

告示番号

第185号

箇所名

合ノ野

告示年月日

平成28年3月15日

所在地

能代市荷八田字合ノ野及び森下

土砂災害警戒区域等の指定の公示に係る図書(その2-1)



様式-2-1(急)
土砂災害警戒区域
区域図(その2)

土砂災害防止法施行令第二条の基準に該当する区域



縮尺
1:1,000

自然現象の種類	急傾斜地の崩壊	箇所番号	II-237
告示番号	第185号	箇所名	合ノ野
告示年月日	平成28年3月15日	所在地	能代市荷八田字合ノ野及び森下